

УПРАВЛЕНИЕ
ПО ОХРАНЕ ОБЪЕКТОВ КУЛЬТУРНОГО
НАСЛЕДИЯ ЛИПЕЦКОЙ ОБЛАСТИ

П Р И К А З

« 23 » октябрь 2025 года

№ 353

г. Липецк

Об утверждении границ и режима использования территории объекта культурного наследия регионального значения «Усадьба купца Совкова», XIX в., расположенного по адресу: Липецкая область, Измалковский муниципальный округ, с. Быково

В соответствии с Федеральным законом от 25 июня 2002 года № 73-ФЗ «Об объектах культурного наследия (памятниках истории и культуры) народов Российской Федерации», приказом Министерства культуры Российской Федерации от 4 июня 2015 года № 1745 «Об утверждении требований к составлению проектов границ территорий объектов культурного наследия», на основании проекта границ территории объекта культурного наследия «Усадьба купца Совкова», Липецкая область, Измалковский район, с. Быково, разработанного ООО «Агентство недвижимости «Чистый дом» (г. Мценск), ПРИКАЗЫВАЮ:

Утвердить границы и режим использования территории объекта культурного наследия регионального значения «Усадьба купца Совкова», XIX в., расположенного по адресу: Липецкая область, Измалковский муниципальный округ, с. Быково, согласно приложению.

Начальник управления

А.М. Грушихин

Приложение
к приказу управления по охране
объектов культурного наследия Липецкой области
«Об утверждении границ и режима использования территории
объекта культурного наследия регионального значения
«Усадьба купца Совкова», XIX в., расположенного по адресу:
Липецкая область, Измалковский муниципальный округ, с. Быково»

**Границы территории объекта культурного наследия регионального значения
«Усадьба купца Совкова», XIX в.,
Липецкая область, Измалковский муниципальный округ, с. Быково**

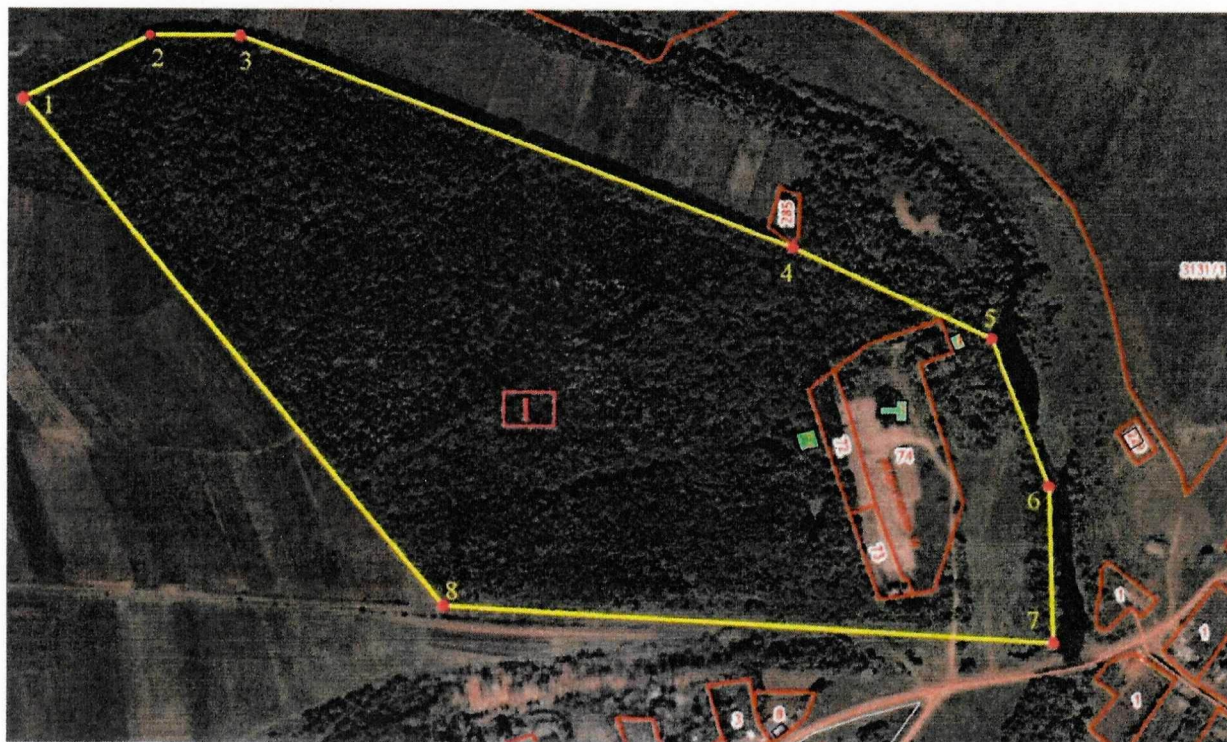
Описание границ объекта культурного наследия

Западная граница	Проходит от поворотной точки 8 до 1. Протяжённость границы 748 метров.
Северная граница	Проходит от поворотной точки 1 до 3. Протяжённость границы 263 метра.
Восточная граница	Проходит от поворотной точки 3 до 7. Протяжённость границы 1279 метров.
Южная граница	Проходит от поворотной точки 7 до 8. Протяжённость границы 695 метров.

Площадь территории – 458232,19 м².

Протяженность границы (периметр) – 2985 м.

Карта (схема) границ территории объекта культурного наследия



Условные обозначения:

— Кадастровые границы ЗУ
— Границы территории ОКН

2 - Элемент историко-градостроительной среды (усадебный дом)

3 - Элемент историко-градостроительной среды (дом приказчика)

4 - Элемент историко-градостроительной среды (мельница)

:60 - Номер кадастрового участка

9 - Поворотные точки

1 - Объект культурного наследия (усадебный дом купца Совкова)

Координаты характерных точек границ территории объекта культурного наследия

Номер характерной точки	Координаты характерных точек	
	X	Y
1	408918.84	1213006.07
2	408991.37	1213148.73
3	408991.37	1213251.37
4	408753.39	1213878.70
5	408650.41	1214106.33
6	408483.67	1214172.13
7	408304.42	1214177.26
8	408343.53	1213483.65
1	408918.84	1213006.07

Режим использования земельных участков в границах территории объекта культурного наследия

1. В границах территории объекта культурного наследия «Усадьба купца Совкова» **запрещается:**

- строительство объектов капитального строительства;
- проведение земляных, строительных, мелиоративных, хозяйственных и иных работ, ведущих к разрушению объекта культурного наследия, искажению его внешнего облика, нарушающих целостность объекта культурного наследия и создающих угрозу его повреждения, разрушения или уничтожения;
- прокладка наземных и воздушных инженерных коммуникаций, за исключением инженерных коммуникаций, необходимых для проведения работ по сохранению объекта культурного наследия;
- устройство автостоянок;
- размещение рекламных конструкций;
- размещение на фасадах, крыше объекта культурного наследия кондиционеров, телевизионных антенн, тарелок спутниковой связи, а также других средств технического обеспечения;
- создание разрушающих вибрационных нагрузок динамическим воздействием на грунты в зоне их взаимодействия с объектом культурного наследия.

2. В границах территории объекта культурного наследия «Усадьба купца Совкова» **разрешается:**

- проведение работ по сохранению объекта культурного наследия;
- проведение работ по озеленению и благоустройству территории объекта культурного наследия;
- проведение работ по обеспечению доступа к объекту культурного наследия;
- обеспечение мер пожарной безопасности;
- обеспечение мер экологической безопасности;
- прокладка, ремонт и реконструкция подземных инженерных коммуникаций;
- установка информационных надписей и обозначений, содержащих информацию об объекте культурного наследия;
- ведение иной хозяйственной деятельности, не противоречащей требованиям законодательства.