



**УПРАВЛЕНИЕ  
ПО ОХРАНЕ ОБЪЕКТОВ КУЛЬТУРНОГО  
НАСЛЕДИЯ ЛИПЕЦКОЙ ОБЛАСТИ**

**П Р И К А З**

10 сентября 2025 года

№ 349

г. Липецк

Об утверждении границ и режима  
использования территории объекта  
культурного наследия регионального значения  
«Церковь Знамения», 1775 г., расположенного по  
адресу: Липецкая область, Задонский район, д. Знаменка

В соответствии с Федеральным законом от 25 июня 2002 года № 73-ФЗ «Об объектах культурного наследия (памятниках истории и культуры) народов Российской Федерации», приказом Министерства культуры Российской Федерации от 4 июня 2015 года № 1745 «Об утверждении требований к составлению проектов границ территорий объектов культурного наследия», на основании Проекта границ территории объекта культурного наследия регионального значения «Церковь Знамения», 1775 г., расположенного по адресу: Липецкая область, Задонский район, д. Знаменка, разработанного обществом с ограниченной ответственностью «Агентство недвижимости «Чистый дом» в 2024 году ПРИКАЗЫВАЮ:

Утвердить границы и режим использования территории объекта культурного наследия регионального значения «Церковь Знамения», 1775 г., расположенного по адресу (местонахождение): Липецкая область, Задонский район, д. Знаменка, согласно приложению.

Начальник управления

А.М. Грушихин

Приложение  
к приказу управления по охране  
объектов культурного наследия  
Липецкой области «Об утверждении границ и режима  
использования территории объекта  
культурного наследия регионального значения  
«Церковь Знамения», 1775 г., расположенного по адресу:  
Липецкая область, Задонский район, д. Знаменка»

## Границы территории объекта культурного наследия регионального значения

**«Церковь Знамения», 1775 г.,**  
расположенного по адресу: Липецкая область,  
Задонский район, д. Знаменка

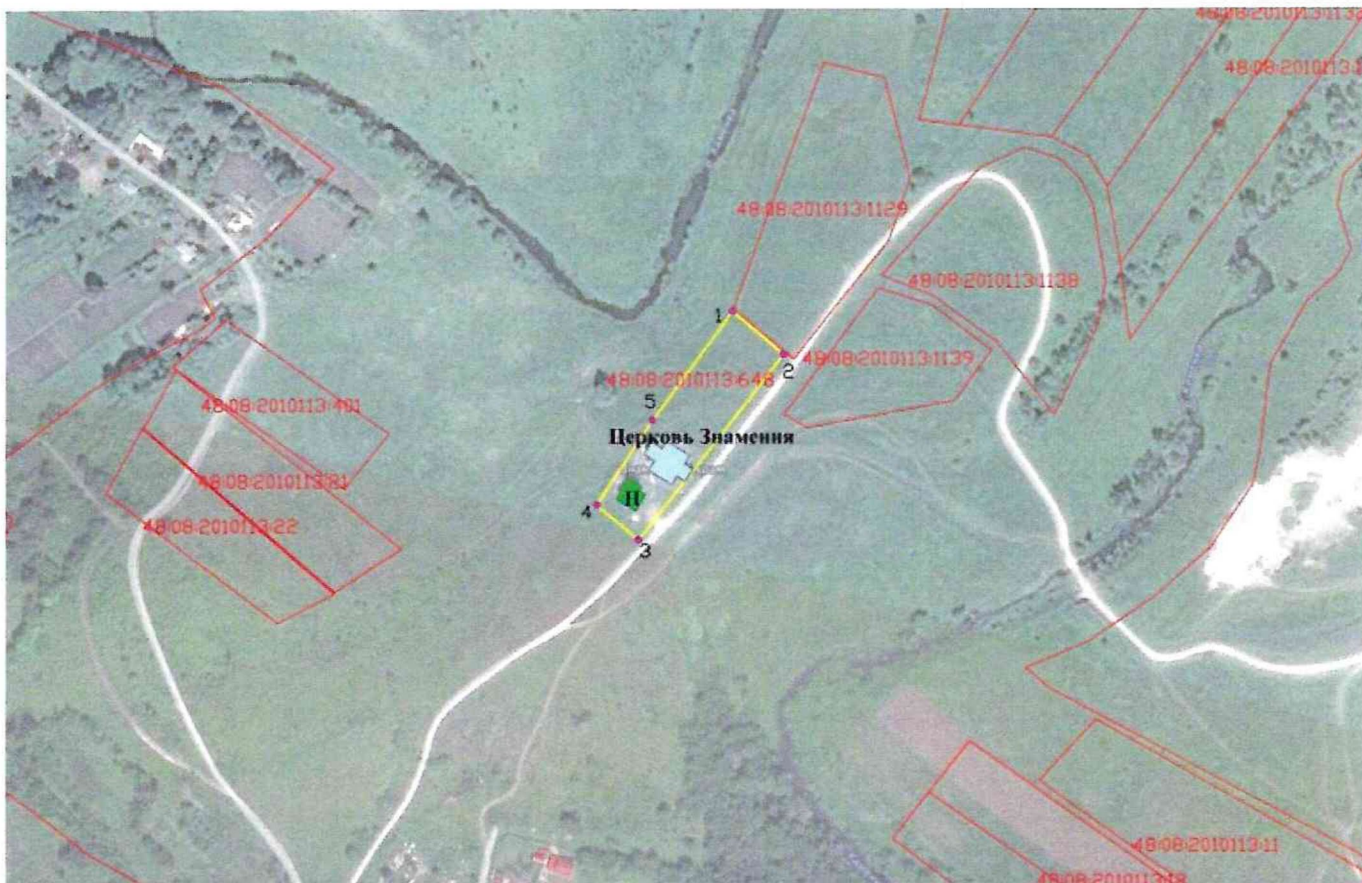
### 1. Описание границ территории объекта культурного наследия

Направление, горизонтальное проложение, м	Описание прохождения части границы объекта культурного наследия
Западная граница:	Проходит от поворотной точки 4 до 1 Протяжённость границы 132 м.
Северная граница:	Проходит от поворотной точки 1 до 2 Протяжённость границы 37 м.
Восточная граница:	Проходит от поворотной точки 2 до 3 Протяжённость границы 131 м.
Южная граница:	Проходит от поворотной точки 3 до 4 Протяжённость границы 31 м.

Площадь территории – 4574 м<sup>2</sup>

Протяжённость границы (периметр) – 331 м

## 2. Карта (схема) границ территории объекта культурного наследия



### Условные обозначения:

— - Кадастровые границы ЗУ

:60 - номер кадастрового участка

■ - Объект культурного наследия

— - Границы территории ОКН

●<sup>9</sup> - Поворотные точки

■ - объект капитального строительства,

не обладающий признакам памятника историко-культурно ценности

### 3. Перечень координат характерных точек границ территории объекта культурного наследия

Таблица 2- Координаты характерных точек

Номера характерных точек	Координаты характерных точек	
	X	Y
1	392119.70	1268138.53
2	392096.04	1268167.04
3	391992.04	1268086.08
4	392011.70	1268062.57
5	392059.16	1268093.78
1	392119.70	1268138.53

### 4. Режим использования территории объекта культурного наследия

1. В границах территории объекта культурного наследия «Церковь Знамения» **запрещается:**

- строительство объектов капитального строительства;
- проведение земляных, строительных, мелиоративных, хозяйственных и иных работ, ведущих к разрушению объекта культурного наследия, искажению его внешнего облика, нарушающих целостность объекта культурного наследия и создающих угрозу его повреждения, разрушения или уничтожения;
- прокладка наземных и воздушных инженерных коммуникаций, за исключением инженерных коммуникаций, необходимых для проведения работ по сохранению объекта культурного наследия;
- устройство автостоянок;
- размещение рекламных конструкций;
- размещение на фасадах, крыше объекта культурного наследия кондиционеров, телевизионных антенн, тарелок спутниковой связи, а также других средств технического обеспечения;
- создание разрушающих вибрационных нагрузок динамическим воздействием на грунты в зоне их взаимодействия с объектом культурного наследия.

2. В границах территории объекта культурного наследия «Церковь Знамения» **разрешается:**

- проведение работ по сохранению объекта культурного наследия;
- проведение работ по озеленению и благоустройству территории объекта культурного наследия;
- проведение работ по обеспечению доступа к объекту культурного наследия;
- обеспечение мер пожарной безопасности;
- обеспечение мер экологической безопасности;
- прокладка, ремонт и реконструкция подземных инженерных коммуникаций;
- установка информационных надписей и обозначений, содержащих информацию об объекте культурного наследия;
- ведение иной хозяйственной деятельности, не противоречащей требованиям законодательства.