



МИНИСТЕРСТВО СТРОИТЕЛЬСТВА И АРХИТЕКТУРЫ ЛИПЕЦКОЙ ОБЛАСТИ

ПРИКАЗ

«24» июля 2025 г.

№ 329

г. Липецк

О принятии решения
об утверждении генерального плана
сельского поселения Колыбельский сельсовет
Чаплыгинского муниципального района
Липецкой области

В соответствии со статьей 24 Градостроительного кодекса Российской Федерации, Законом Липецкой области от 26 декабря 2014 года № 357-ОЗ «О перераспределении полномочий между органами местного самоуправления муниципальных образований Липецкой области и органами государственной власти Липецкой области», постановлением Правительства Липецкой области от 4 августа 2022 года № 67 «Об осуществлении органами государственной власти Липецкой области перераспределенных полномочий», с учетом протокола публичных слушаний от 3 июля 2025 года № 2, заключения о результатах публичных слушаний от 3 июля 2025 года,

ПРИКАЗЫВАЮ:

1. Утвердить генеральный план сельского поселения Колыбельский сельсовет Чаплыгинского муниципального района Липецкой области согласно приложению.
2. Обеспечить опубликование настоящего приказа в средствах массовой информации в порядке, установленном для официального опубликования нормативных правовых актов Липецкой области, иной официальной информации, и размещение на официальном сайте министерства строительства и архитектуры Липецкой области в информационно-телекоммуникационной сети «Интернет».
3. Направить настоящий приказ в администрацию сельского поселения Колыбельский сельсовет Чаплыгинского муниципального района Липецкой области для его размещения на официальном сайте сельского поселения Колыбельский

сельсовет Чаплыгинского муниципального района Липецкой области в информационно-телекоммуникационной сети «Интернет».

4. Настоящий приказ вступает в силу со дня его официального опубликования.

Министр строительства и архитектуры Липецкой области - главный архитектор области



Н.Н. Дергунов

Приложение
к приказу министерства строительства
и архитектуры Липецкой области
«О принятии решения
об утверждении генерального плана
сельского поселения Колыбельский сельсовет
Чаплыгинского муниципального района
Липецкой области»

Генеральный план сельского поселения Колыбельский сельсовет
Чаплыгинского муниципального района Липецкой области

Раздел I. Положение о территориальном планировании

Подраздел I. Сведения о видах, назначении и наименованиях планируемых для размещения объектов местного значения, их основные характеристики, их местоположение (для объектов местного значения, не являющихся линейными объектами, указываются функциональные зоны), а также характеристики зон с особыми условиями использования территорий в случае, если установление таких зон требуется в связи с размещением данных объектов

1. Сведения о видах, назначении и наименованиях планируемых для размещения объектов местного значения поселения, их основные характеристики, их местоположение, а также характеристики зон с особыми условиями использования территорий в случае, если установление таких зон требуется в связи с размещением данных объектов, представлены в таблице 1.

Местоположение планируемых для размещения объектов местного значения поселения представлено на карте и фрагментах карты планируемого размещения объектов местного значения.

Номера планируемых для размещения объектов местного значения, указанные в таблице 1, соответствуют номерам данных объектов на картах генерального плана.

Сведения о видах, назначении и наименованиях планируемых для размещения объектов местного значения, их основные характеристики, их местоположение, а также характеристики зон с особыми условиями использования территорий

Таблица 1

№ п/п	№ на карте	Наименование объекта	Мероприятие*	Местоположение	Наименование функциональной зоны	Основные характеристики**	Назначение	Планируемый срок реализации	Характеристики зон с особыми условиями использования территорий в случае, если установление таких зон требуется в связи с размещением данных объектов
I. Объекты культура и искусства									
1.	КИ.2.1	Объект культурно-досугового (клубного) типа	С	с. Колыбельское	Многофункциональная общественно-деловая зона	Вместимость, мест – 200	Обеспечение населения объектами культуры и искусства	2025 год	-

Примечание: * - С – строительство. ** - Основные характеристики объектов подлежат уточнению при рабочем проектировании.

Подраздел II. Параметры функциональных зон, а также сведения о планируемых для размещения в них объектах федерального значения, объектах регионального значения, объектах местного значения, за исключением линейных объектов

2. Параметры функциональных зон различного назначения и сведения о планируемых для размещения в них объектах федерального значения, объектах регионального значения, объектах местного значения, за исключением линейных объектов, приведены в таблицах 2 и 3.

Сведения о местоположении вышеуказанных объектов, а также планируемых объектов федерального, регионального и местного значения, являющихся линейными, представлены на карте и фрагментах карты функциональных зон.

Номера планируемых для размещения объектов, указанные в таблице 3, соответствуют номерам данных объектов на картах генерального плана.

Параметры функциональных зон

Таблица 2

№ п/п	Наименование функциональной зоны	Параметры функциональной зоны	Площадь, га
1.	Зона застройки индивидуальными жилыми домами	Коэффициент плотности застройки — 0,4. Коэффициент застройки — 0,6	639,85
2.	Зона застройки малоэтажными жилыми домами (до 4 этажей, включая мансардный)	Коэффициент плотности застройки — 1,2. Коэффициент застройки — 0,7	0,56
3.	Зона смешанной и общественно-деловой застройки	Коэффициент плотности застройки — 0,4. Коэффициент застройки — 0,2	10,82
4.	Многофункциональная общественно-деловая зона	Коэффициент плотности застройки — 3,0. Коэффициент застройки — 0,5.	1,93
5.	Зона специализированной общественной застройки	Коэффициент плотности застройки — 3,0. Коэффициент застройки — 0,5.	3,39
6.	Производственная зона	Коэффициент плотности застройки — 3,0. Коэффициент застройки — 0,8	24,57
7.	Зона инженерной инфраструктуры	Параметры функциональных зон, относящихся к территориям нежилого назначения данного типа, определяются исходя из ситуации и в зависимости от размещаемого объекта. В отношении территорий нежилого назначения требуется достаточно высокая степень детализации данных о размещаемом объекте. В связи с этим, в отношении территорий нежилого назначения, осуществляется ситуативное проектирование — с учетом нормативных и санитарно-гигиенических требований, предъявляемых к конкретному объекту	0,70
8.	Зона транспортной инфраструктуры	Параметры функциональных зон, относящихся к территориям нежилого назначения данного типа, определяются исходя из ситуации и в зависимости от размещаемого объекта. В отношении территорий нежилого назначения требуется достаточно высокая степень детализации данных о размещаемом объекте. В связи с этим, в отношении территорий нежилого назначения, осуществляется ситуативное проектирование — с учетом нормативных и санитарно-гигиенических требований, предъявляемых к конкретному объекту	37,76

9.	Зона сельскохозяйственного использования	<p>Параметры функциональных зон, относящихся к территориям нежилого назначения данного типа, определяются исходя из ситуации и в зависимости от размещаемого объекта. В отношении территорий нежилого назначения требуется достаточно высокая степень детализации данных о размещаемом объекте. В связи с этим, в отношении территорий нежилого назначения, осуществляется ситуативное проектирование — с учетом нормативных и санитарно-гигиенических требований, предъявляемых к конкретному объекту</p>	14,75
10.	Зона сельскохозяйственных угодий	<p>Параметры функциональной зоны не устанавливаются. Использование земельных участков в границах зоны определяется в соответствии с законодательством.</p>	4286,67
11.	Производственная зона сельскохозяйственных предприятий	<p>Параметры функциональных зон, относящихся к территориям нежилого назначения данного типа, определяются исходя из ситуации и в зависимости от размещаемого объекта. В отношении территорий нежилого назначения требуется достаточно высокая степень детализации данных о размещаемом объекте. В связи с этим, в отношении территорий нежилого назначения, осуществляется ситуативное проектирование — с учетом нормативных и санитарно-гигиенических требований, предъявляемых к конкретному объекту</p>	130,28
12.	Зона озелененных территорий общего пользования (парки, сады, скверы, бульвары, городские леса)	<p>Параметры функциональных зон, относящихся к территориям нежилого назначения данного типа, определяются исходя из ситуации и в зависимости от размещаемого объекта. В отношении территорий нежилого назначения требуется достаточно высокая степень детализации данных о размещаемом объекте. В связи с этим, в отношении территорий нежилого назначения, осуществляется ситуативное проектирование — с учетом нормативных и санитарно-гигиенических требований, предъявляемых к конкретному объекту</p>	32,79
13.	Зона кладбищ	<p>Параметры функциональных зон, относящихся к территориям нежилого назначения данного типа, определяются исходя из ситуации и в зависимости от размещаемого объекта. В отношении территорий нежилого назначения требуется достаточно высокая степень детализации данных о размещаемом объекте. В связи с этим, в отношении территорий нежилого назначения, осуществляется ситуативное проектирование — с учетом нормативных и санитарно-гигиенических требований, предъявляемых к конкретному объекту</p>	2,14
14.	Зона озелененных территорий специального назначения	<p>Параметры функциональных зон, относящихся к территориям нежилого назначения данного типа, определяются исходя из ситуации и в зависимости от размещаемого объекта. В отношении территорий нежилого назначения требуется достаточно высокая степень детализации данных о размещаемом объекте. В связи с этим, в отношении территорий</p>	1,41

		нежилого назначения, осуществляется ситуативное проектирование — с учетом нормативных и санитарно-гигиенических требований, предъявляемых к конкретному объекту	
15.	Зона лесов	Параметры функциональной зоны не устанавливаются. Использование земельных участков в границах зоны определяется в соответствии с законодательством.	40,38

Сведения о планируемых для размещения в границах функциональных зон объектах федерального значения, объектах регионального значения, объектах местного значения, за исключением линейных объектов

Таблица 3

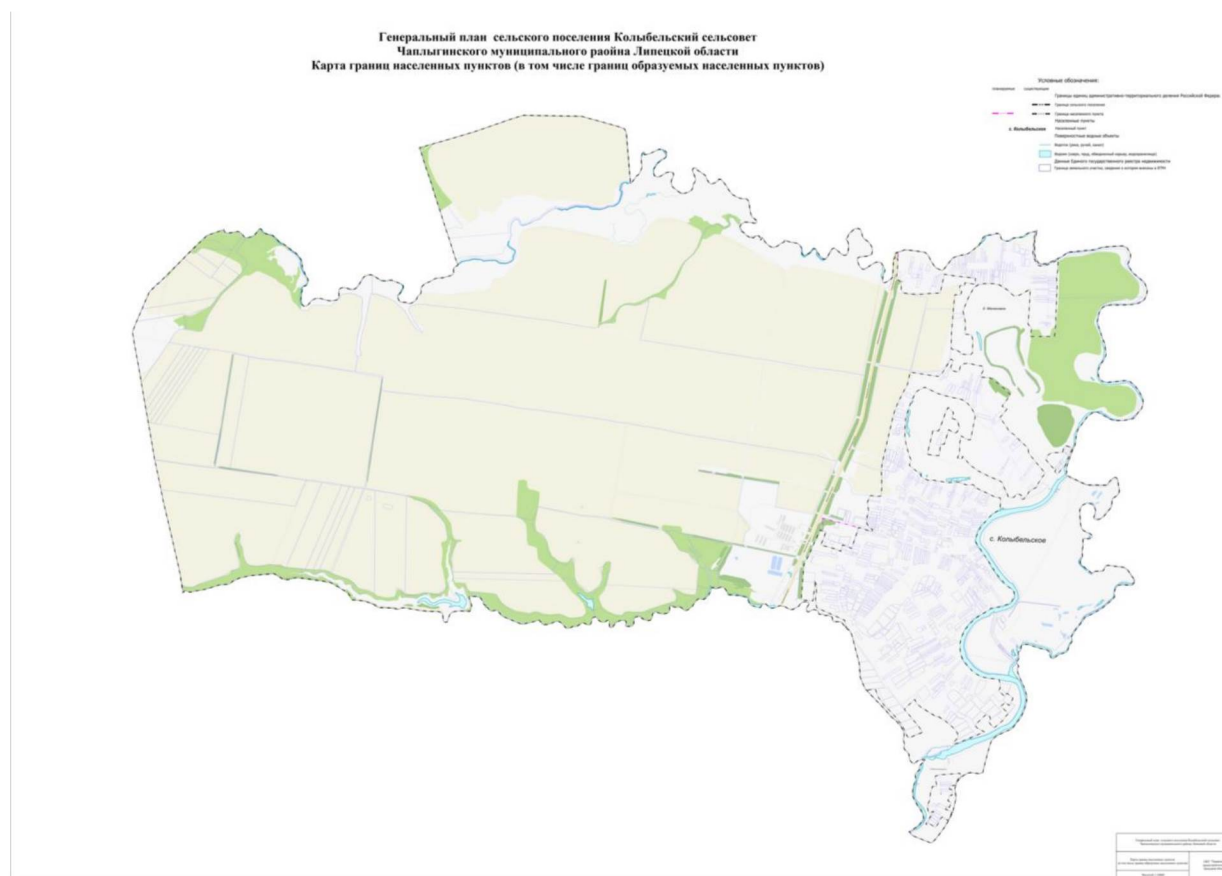
№ п/п	№ на карте	Наименование планируемого для размещения объекта	Статус *	Значение объекта
I. Многофункциональная общественно-деловая зона				
1.	КИ.2.1	Объект культурно-досугового (клубного) типа	С	Местное значение

Примечание — * С — строительство.

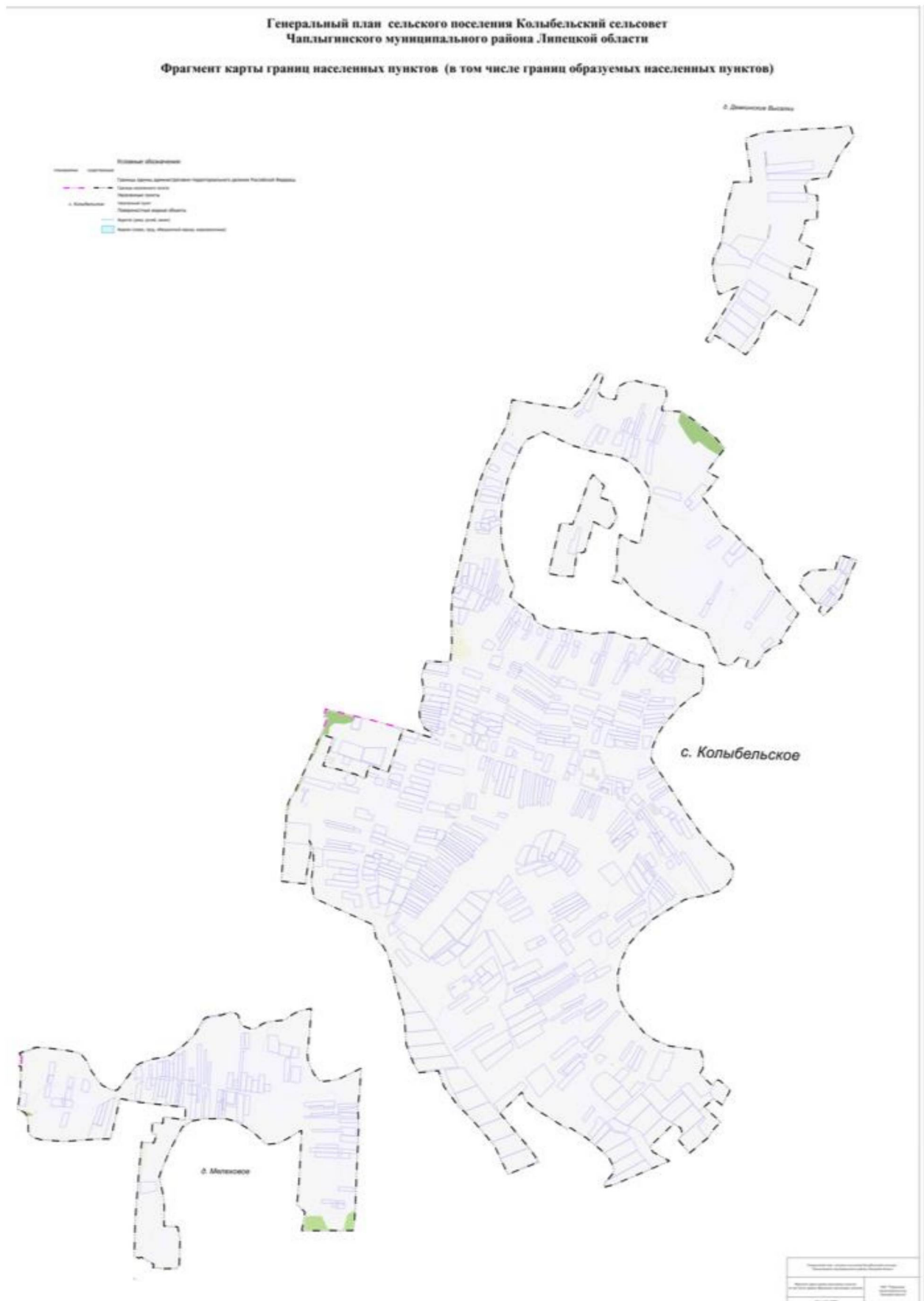
Раздел II. Графические материалы

Подраздел I. Карта границ населенных пунктов (в том числе границ образуемых населенных пунктов), М 1:10 000

3. Сведения о графическом описании местоположения границ населенных пунктов, входящих в состав поселения, и перечень координат характерных точек этих границ в системе координат, используемой для ведения Единого государственного реестра недвижимости, приведены в приложениях 1 - 3 к генеральному плану сельского поселения Колыбельский сельсовет Чаплыгинского муниципального района Липецкой области.



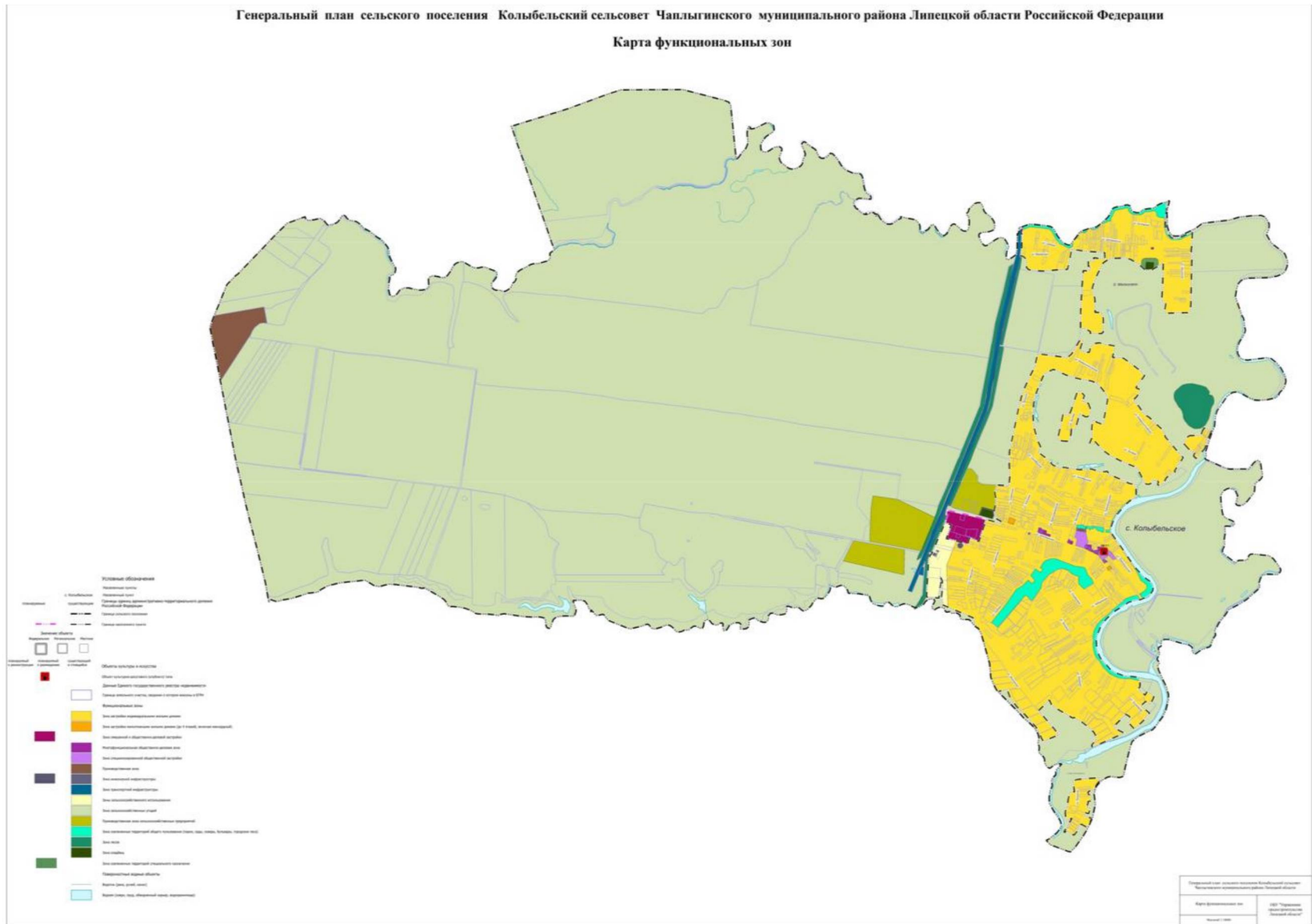
Подраздел II. Фрагменты карты границ населенных пунктов (в том числе границ образуемых населенных пунктов), М 1:5 000



Подраздел III. Карта функциональных зон, М 1:10 000

Генеральный план сельского поселения Колыбельский сельсовет Чаплыгинского муниципального района Липецкой области Российской Федерации

Карта функциональных зон



Приложение 1
к генеральному плану
сельского поселения Колыбельский сельсовет
Чаплыгинского муниципального района
Липецкой области

ГРАФИЧЕСКОЕ ОПИСАНИЕ					
местоположения границ населенных пунктов, территориальных зон, особо охраняемых природных территорий, зон с особыми условиями использования территории					
Граница населенного пункта с. Колыбельское сельского поселения Колыбельский сельсовет Чаплыгинского муниципального района Липецкой области					
(наименование объекта, местоположение границ которого описано (далее - объект))					
Раздел 1					
Сведения об объекте					
№ п/п	Характеристики объекта			Описание характеристик	
1	2			3	
1.	Местоположение объекта			Липецкая область, Чаплыгинский район, сельское поселение Колыбельский сельсовет, с. Колыбельское	
2.	Площадь объекта +/- величина погрешности определения площади (P +/- Дельта P)			5860955±8473 кв. м	
3.	Иные характеристики объекта			-	
Раздел 2					
Сведения о местоположении границ объекта					
1. Система координат -					
2. Сведения о характерных точках границ объекта					
Обозначение характерных точек границ	Координаты, м		Метод определения координат характерной точки	Средняя квадратическая погрешность положения характерной точки (Mt), м	Описание обозначения точки на местности (при наличии)
	X	Y			
1	2	3	4	5	6
-	-	-	-	-	-
3. Сведения о характерных точках части (частей) границы объекта					
Обозначение характерных точек части границы	Координаты, м		Метод определения координат характерной точки	Средняя квадратическая погрешность положения	Описание обозначения точки на местности

	X	Y			характерной точки (Mt), м	(при наличии)	
1	2	3	4	5	6		
-	-	-	-	-	-	-	
Раздел 3							
Сведения о местоположении измененных (уточненных) границ объекта							
1. Система координат МСК-48, зона 1							
2. Сведения о характерных точках границ объекта							
Обозначение характерных точек границ	Существующие координаты, м		Измененные (уточненные) координаты, м		Метод определения координат характерной точки	Средняя квадратическая погрешность положения характерной точки (Mt), м	Описание обозначения точки на местности (при наличии)
	X	Y	X	Y			
1	2	3	4	5	6	7	8
-	-	-	-	-	-	-	-
3. Сведения о характерных точках части (частей) границы объекта							
Обозначение характерных точек части границы	Существующие координаты, м		Измененные (уточненные) координаты, м		Метод определения координат характерной точки	Средняя квадратическая погрешность положения характерной точки (Mt), м	Описание обозначения точки на местности (при наличии)
	X	Y	X	Y			
1	2	3	4	5	6	7	8
Часть 1							
1	473661.97	1348271.58	473661.97	1348271.58	Картометрический метод	1.00	—
2	473642.65	1348243.55	473642.65	1348243.55	Картометрический метод	1.00	—
3	473556.31	1348107.55	473556.31	1348107.55	Картометрический метод	1.00	—
4	473481.76	1348029.94	473481.76	1348029.94	Картометрический метод	1.00	—
5	473407.21	1347970.71	473407.21	1347970.71	Картометрический метод	1.00	—
6	473312.24	1347931.91	473312.24	1347931.91	Картометрический метод	1.00	—
7	473253.01	1347919.65	473253.01	1347919.65	Картометрический метод	1.00	—

8	473200.76	1347921.78	473200.76	1347921.78	Картометрический метод	1.00	—
9	473152.94	1347923.73	473152.94	1347923.73	Картометрический метод	1.00	—
10	473110.05	1347938.03	473110.05	1347938.03	Картометрический метод	1.00	—
11	473068.54	1347957.55	473068.54	1347957.55	Картометрический метод	1.00	—
12	473057.97	1347962.53	473057.97	1347962.53	Картометрический метод	1.00	—
13	472999.26	1348013.89	472999.26	1348013.89	Картометрический метод	1.00	—
14	472956.89	1348050.96	472956.89	1348050.96	Картометрический метод	1.00	—
15	472948.26	1348058.96	472948.26	1348058.96	Картометрический метод	1.00	—
16	472935.43	1348069.74	472935.43	1348069.74	Картометрический метод	1.00	—
17	472912.74	1348105.22	472912.74	1348105.22	Картометрический метод	1.00	—
18	472895.60	1348132.02	472895.60	1348132.02	Картометрический метод	1.00	—
19	472865.98	1348209.63	472865.98	1348209.63	Картометрический метод	1.00	—
20	472847.18	1348379.61	472847.18	1348379.61	Картометрический метод	1.00	—
21	472799.75	1348395.16	472799.75	1348395.16	Картометрический метод	1.00	—
22	472749.13	1348395.16	472749.13	1348395.16	Картометрический метод	1.00	—
23	472717.24	1348378.28	472717.24	1348378.28	Картометрический метод	1.00	—
24	472652.10	1348451.40	472652.10	1348451.40	Картометрический метод	1.00	—
25	472684.43	1348467.57	472684.43	1348467.57	Картометрический метод	1.00	—
26	472685.84	1348483.74	472685.84	1348483.74	Картометрический метод	1.00	—
27	472638.02	1348542.80	472638.02	1348542.80	Картометрический метод	1.00	—
28	472626.77	1348544.21	472626.77	1348544.21	Картометрический метод	1.00	—
29	472550.84	1348503.43	472550.84	1348503.43	Картометрический метод	1.00	—
30	472585.64	1348454.44	472585.64	1348454.44	Картометрический метод	1.00	—
31	472565.94	1348437.27	472565.94	1348437.27	Картометрический метод	1.00	—
32	472546.92	1348414.70	472546.92	1348414.70	Картометрический метод	1.00	—

33	472538.26	1348405.80	472538.26	1348405.80	Картометрический метод	1.00	—
34	472457.63	1348498.20	472457.63	1348498.20	Картометрический метод	1.00	—
35	472431.94	1348472.27	472431.94	1348472.27	Картометрический метод	1.00	—
36	472424.55	1348465.67	472424.55	1348465.67	Картометрический метод	1.00	—
37	472368.72	1348426.78	472368.72	1348426.78	Картометрический метод	1.00	—
38	472285.76	1348331.15	472285.76	1348331.15	Картометрический метод	1.00	—
39	472353.96	1348270.68	472353.96	1348270.68	Картометрический метод	1.00	—
40	472364.51	1348272.79	472364.51	1348272.79	Картометрический метод	1.00	—
41	472380.69	1348291.08	472380.69	1348291.08	Картометрический метод	1.00	—
42	472420.76	1348280.53	472420.76	1348280.53	Картометрический метод	1.00	—
43	472443.96	1348241.16	472443.96	1348241.16	Картометрический метод	1.00	—
44	472314.90	1348112.64	472314.90	1348112.64	Картометрический метод	1.00	—
45	472285.76	1348132.87	472285.76	1348132.87	Картометрический метод	1.00	—
46	472240.05	1348222.86	472240.05	1348222.86	Картометрический метод	1.00	—
47	472202.05	1348138.41	472202.05	1348138.41	Картометрический метод	1.00	—
48	472199.18	1348132.01	472199.18	1348132.01	Картометрический метод	1.00	—
49	472157.79	1348040.05	472157.79	1348040.05	Картометрический метод	1.00	—
50	472107.73	1347926.96	472107.73	1347926.96	Картометрический метод	1.00	—
51	472091.00	1347870.60	472091.00	1347870.60	Картометрический метод	1.00	—
52	472110.68	1347870.60	472110.68	1347870.60	Картометрический метод	1.00	—
53	472164.82	1347914.89	472164.82	1347914.89	Картометрический метод	1.00	—
54	472180.29	1347919.82	472180.29	1347919.82	Картометрический метод	1.00	—
55	472207.72	1347914.90	472207.72	1347914.90	Картометрический метод	1.00	—
56	472247.09	1347893.81	472247.09	1347893.81	Картометрический метод	1.00	—
57	472292.80	1347847.40	472292.80	1347847.40	Картометрический метод	1.00	—

58	472356.79	1347766.55	472356.79	1347766.55	Картометрический метод	1.00	—
59	472409.09	1347678.51	472409.09	1347678.51	Картометрический метод	1.00	—
60	472403.90	1347661.09	472403.90	1347661.09	Картометрический метод	1.00	—
61	472508.10	1347484.73	472508.10	1347484.73	Картометрический метод	1.00	—
62	472551.17	1347431.00	472551.17	1347431.00	Картометрический метод	1.00	—
63	472598.36	1347409.37	472598.36	1347409.37	Картометрический метод	1.00	—
64	472482.90	1347291.22	472482.90	1347291.22	Картометрический метод	1.00	—
65	472289.29	1347459.29	472289.29	1347459.29	Картометрический метод	1.00	—
66	472235.15	1347498.66	472235.15	1347498.66	Картометрический метод	1.00	—
67	472219.75	1347508.72	472219.75	1347508.72	Картометрический метод	1.00	—
68	472149.93	1347343.13	472149.93	1347343.13	Картометрический метод	1.00	—
69	472190.86	1347320.77	472190.86	1347320.77	Картометрический метод	1.00	—
70	472298.44	1347268.74	472298.44	1347268.74	Картометрический метод	1.00	—
71	472392.67	1347187.89	472392.67	1347187.89	Картометрический метод	1.00	—
72	472466.50	1347117.58	472466.50	1347117.58	Картометрический метод	1.00	—
73	472515.95	1347063.35	472515.95	1347063.35	Картометрический метод	1.00	—
74	472618.16	1346984.63	472618.16	1346984.63	Картометрический метод	1.00	—
75	472706.34	1346951.33	472706.34	1346951.33	Картометрический метод	1.00	—
76	472693.57	1346850.69	472693.57	1346850.69	Картометрический метод	1.00	—
77	472692.91	1346845.49	472692.91	1346845.49	Картометрический метод	1.00	—
78	472703.46	1346837.75	472703.46	1346837.75	Картометрический метод	1.00	—
79	472705.37	1346836.69	472705.37	1346836.69	Картометрический метод	1.00	—
80	472752.68	1346810.34	472752.68	1346810.34	Картометрический метод	1.00	—
81	472844.80	1346772.36	472844.80	1346772.36	Картометрический метод	1.00	—
82	472994.57	1346759.72	472994.57	1346759.72	Картометрический метод	1.00	—

83	473287.07	1346677.47	473287.07	1346677.47	Картометрический метод	1.00	—
84	473334.19	1346662.00	473334.19	1346662.00	Картометрический метод	1.00	—
85	473387.63	1346628.96	473387.63	1346628.96	Картометрический метод	1.00	—
86	473382.69	1346627.11	473382.69	1346627.11	Картометрический метод	1.00	—
87	473386.32	1346619.84	473386.32	1346619.84	Картометрический метод	1.00	—
88	473425.09	1346594.48	473425.09	1346594.48	Картометрический метод	1.00	—
89	473464.06	1346586.92	473464.06	1346586.92	Картометрический метод	1.00	—
90	473493.08	1346579.49	473493.08	1346579.49	Картометрический метод	1.00	—
91	473631.82	1346253.28	473631.82	1346253.28	Картометрический метод	1.00	—
92	473729.17	1346236.23	473729.17	1346236.23	Картометрический метод	1.00	—
93	473822.44	1346246.61	473822.44	1346246.61	Картометрический метод	1.00	—
94	473894.61	1346244.38	473894.61	1346244.38	Картометрический метод	1.00	—
95	473946.20	1346221.13	473946.20	1346221.13	Картометрический метод	1.00	—
96	473877.73	1346230.32	473877.73	1346230.32	Картометрический метод	1.00	—
97	473785.62	1346213.44	473785.62	1346213.44	Картометрический метод	1.00	—
98	473756.09	1346209.22	473756.09	1346209.22	Картометрический метод	1.00	—
99	473707.90	1346208.41	473707.90	1346208.41	Картометрический метод	1.00	—
100	473720.33	1346073.06	473720.33	1346073.06	Картометрический метод	1.00	—
101	474127.35	1346096.03	474127.35	1346096.03	Картометрический метод	1.00	—
102	474170.95	1346112.49	474170.95	1346112.49	Картометрический метод	1.00	—
103	474178.47	1346118.12	474178.47	1346118.12	Картометрический метод	1.00	—
104	474194.85	1346131.19	474194.85	1346131.19	Картометрический метод	1.00	—
105	474524.38	1346273.14	474524.38	1346273.14	Картометрический метод	1.00	—
106	—	—	474613.44	1346305.55	Картометрический метод	1.00	—
107	—	—	474614.90	1346299.31	Картометрический метод	1.00	—

108	—	—	474618.34	1346284.55	Картометрический метод	1.00	—
109	—	—	474663.26	1346295.33	Картометрический метод	1.00	—
110	—	—	474658.87	1346315.19	Картометрический метод	1.00	—
111	—	—	474628.90	1346450.76	Картометрический метод	1.00	—
112	—	—	474627.33	1346457.86	Картометрический метод	1.00	—
113	—	—	474620.63	1346488.13	Картометрический метод	1.00	—
114	—	—	474619.00	1346495.70	Картометрический метод	1.00	—
115	—	—	474612.05	1346527.93	Картометрический метод	1.00	—
116	—	—	474609.46	1346539.35	Картометрический метод	1.00	—
117	474564.36	1346721.11	474564.36	1346721.11	Картометрический метод	1.00	—
118	474561.64	1346730.20	474561.64	1346730.20	Картометрический метод	1.00	—
119	474545.02	1346789.19	474545.02	1346789.19	Картометрический метод	1.00	—
120	474518.88	1346874.89	474518.88	1346874.89	Картометрический метод	1.00	—
121	474531.69	1346878.43	474531.69	1346878.43	Картометрический метод	1.00	—
122	474544.30	1346881.44	474544.30	1346881.44	Картометрический метод	1.00	—
123	474565.53	1346840.60	474565.53	1346840.60	Картометрический метод	1.00	—
124	474619.97	1346811.93	474619.97	1346811.93	Картометрический метод	1.00	—
125	474664.48	1346807.28	474664.48	1346807.28	Картометрический метод	1.00	—
126	474752.82	1346831.69	474752.82	1346831.69	Картометрический метод	1.00	—
127	474856.74	1346815.85	474856.74	1346815.85	Картометрический метод	1.00	—
128	474936.08	1346842.66	474936.08	1346842.66	Картометрический метод	1.00	—
129	474930.06	1346960.32	474930.06	1346960.32	Картометрический метод	1.00	—
130	474938.35	1346970.98	474938.35	1346970.98	Картометрический метод	1.00	—
131	474982.79	1346973.95	474982.79	1346973.95	Картометрический метод	1.00	—
132	475023.73	1346978.38	475023.73	1346978.38	Картометрический метод	1.00	—

133	475130.91	1346973.95	475130.91	1346973.95	Картометрический метод	1.00	—
134	475201.49	1346971.13	475201.49	1346971.13	Картометрический метод	1.00	—
135	475213.39	1346971.56	475213.39	1346971.56	Картометрический метод	1.00	—
136	475306.00	1346974.96	475306.00	1346974.96	Картометрический метод	1.00	—
137	475424.02	1347001.95	475424.02	1347001.95	Картометрический метод	1.00	—
138	475689.07	1347056.69	475689.07	1347056.69	Картометрический метод	1.00	—
139	475792.93	1347078.88	475792.93	1347078.88	Картометрический метод	1.00	—
140	475901.00	1347106.00	475901.00	1347106.00	Картометрический метод	1.00	—
141	475989.74	1347137.58	475989.74	1347137.58	Картометрический метод	1.00	—
142	476112.17	1347193.84	476112.17	1347193.84	Картометрический метод	1.00	—
143	476175.79	1347226.83	476175.79	1347226.83	Картометрический метод	1.00	—
144	476225.73	1347251.73	476225.73	1347251.73	Картометрический метод	1.00	—
145	476366.63	1347280.27	476366.63	1347280.27	Картометрический метод	1.00	—
146	476363.77	1347297.46	476363.77	1347297.46	Картометрический метод	1.00	—
147	476347.23	1347410.95	476347.23	1347410.95	Картометрический метод	1.00	—
148	476322.70	1347604.86	476322.70	1347604.86	Картометрический метод	1.00	—
149	476361.20	1347650.03	476361.20	1347650.03	Картометрический метод	1.00	—
150	476416.75	1347684.48	476416.75	1347684.48	Картометрический метод	1.00	—
151	476525.74	1347749.17	476525.74	1347749.17	Картометрический метод	1.00	—
152	476510.27	1347775.19	476510.27	1347775.19	Картометрический метод	1.00	—
153	476424.30	1347745.80	476424.30	1347745.80	Картометрический метод	1.00	—
154	476398.39	1347763.15	476398.39	1347763.15	Картометрический метод	1.00	—
155	476383.70	1347795.58	476383.70	1347795.58	Картометрический метод	1.00	—
156	476379.48	1347843.39	476379.48	1347843.39	Картометрический метод	1.00	—
157	476451.20	1347860.27	476451.20	1347860.27	Картометрический метод	1.00	—

158	476477.21	1347905.27	476477.21	1347905.27	Картометрический метод	1.00	—
159	476482.84	1347954.49	476482.84	1347954.49	Картометрический метод	1.00	—
160	476465.96	1348022.69	476465.96	1348022.69	Картометрический метод	1.00	—
161	476452.60	1348111.28	476452.60	1348111.28	Картометрический метод	1.00	—
162	476418.85	1348121.82	476418.85	1348121.82	Картометрический метод	1.00	—
163	476391.43	1348120.41	476391.43	1348120.41	Картометрический метод	1.00	—
164	476356.27	1348102.13	476356.27	1348102.13	Картометрический метод	1.00	—
165	476325.33	1348096.51	476325.33	1348096.51	Картометрический метод	1.00	—
166	476320.41	1348197.76	476320.41	1348197.76	Картометрический метод	1.00	—
167	476316.19	1348213.92	476316.19	1348213.92	Картометрический метод	1.00	—
168	476263.45	1348291.27	476263.45	1348291.27	Картометрический метод	1.00	—
169	476181.18	1348394.63	476181.18	1348394.63	Картометрический метод	1.00	—
170	476126.33	1348445.24	476126.33	1348445.24	Картометрический метод	1.00	—
171	476055.32	1348391.81	476055.32	1348391.81	Картометрический метод	1.00	—
172	475995.47	1348350.25	475995.47	1348350.25	Картометрический метод	1.00	—
173	475966.71	1348410.78	475966.71	1348410.78	Картометрический метод	1.00	—
174	475896.40	1348358.05	475896.40	1348358.05	Картометрический метод	1.00	—
175	475862.66	1348325.00	475862.66	1348325.00	Картометрический метод	1.00	—
176	475793.05	1348381.94	475793.05	1348381.94	Картометрический метод	1.00	—
177	475705.14	1348441.71	475705.14	1348441.71	Картометрический метод	1.00	—
178	475670.69	1348497.96	475670.69	1348497.96	Картометрический метод	1.00	—
179	475634.83	1348531.70	475634.83	1348531.70	Картометрический метод	1.00	—
180	475524.39	1348655.72	475524.39	1348655.72	Картометрический метод	1.00	—
181	475519.21	1348660.46	475519.21	1348660.46	Картометрический метод	1.00	—
182	475459.75	1348669.51	475459.75	1348669.51	Картометрический метод	1.00	—

183	475328.26	1348781.29	475328.26	1348781.29	Картометрический метод	1.00	—
184	475234.73	1348864.96	475234.73	1348864.96	Картометрический метод	1.00	—
185	475087.68	1348769.09	475087.68	1348769.09	Картометрический метод	1.00	—
186	475077.23	1348778.47	475077.23	1348778.47	Картометрический метод	1.00	—
187	475072.93	1348771.13	475072.93	1348771.13	Картометрический метод	1.00	—
188	475039.26	1348714.48	475039.26	1348714.48	Картометрический метод	1.00	—
189	475016.06	1348682.14	475016.06	1348682.14	Картометрический метод	1.00	—
190	474971.06	1348657.52	474971.06	1348657.52	Картометрический метод	1.00	—
191	474943.64	1348634.32	474943.64	1348634.32	Картометрический метод	1.00	—
192	474929.58	1348616.04	474929.58	1348616.04	Картометрический метод	1.00	—
193	474935.20	1348592.13	474935.20	1348592.13	Картометрический метод	1.00	—
194	474943.64	1348585.80	474943.64	1348585.80	Картометрический метод	1.00	—
195	474973.81	1348596.74	474973.81	1348596.74	Картометрический метод	1.00	—
196	474992.96	1348548.79	474992.96	1348548.79	Картометрический метод	1.00	—
197	474969.65	1348526.75	474969.65	1348526.75	Картометрический метод	1.00	—
198	474950.67	1348509.17	474950.67	1348509.17	Картометрический метод	1.00	—
199	474943.64	1348484.56	474943.64	1348484.56	Картометрический метод	1.00	—
200	474948.57	1348462.06	474948.57	1348462.06	Картометрический метод	1.00	—
201	474957.71	1348439.56	474957.71	1348439.56	Картометрический метод	1.00	—
202	474984.09	1348433.47	474984.09	1348433.47	Картометрический метод	1.00	—
203	475062.82	1348393.41	475062.82	1348393.41	Картометрический метод	1.00	—
204	475113.92	1348371.31	475113.92	1348371.31	Картометрический метод	1.00	—
205	475133.26	1348345.07	475133.26	1348345.07	Картометрический метод	1.00	—
206	475180.22	1348224.91	475180.22	1348224.91	Картометрический метод	1.00	—
207	475246.51	1348085.41	475246.51	1348085.41	Картометрический метод	1.00	—

208	475312.81	1347992.88	475312.81	1347992.88	Картометрический метод	1.00	—
209	475409.62	1347905.39	475409.62	1347905.39	Картометрический метод	1.00	—
210	475375.40	1347898.74	475375.40	1347898.74	Картометрический метод	1.00	—
211	475390.86	1347846.85	475390.86	1347846.85	Картометрический метод	1.00	—
212	475440.07	1347868.65	475440.07	1347868.65	Картометрический метод	1.00	—
213	475557.50	1347870.07	475557.50	1347870.07	Картометрический метод	1.00	—
214	475646.10	1347882.72	475646.10	1347882.72	Картометрический метод	1.00	—
215	475617.27	1347927.73	475617.27	1347927.73	Картометрический метод	1.00	—
216	475601.10	1347974.13	475601.10	1347974.13	Картометрический метод	1.00	—
217	475602.50	1347993.82	475602.50	1347993.82	Картометрический метод	1.00	—
218	475774.06	1348025.47	475774.06	1348025.47	Картометрический метод	1.00	—
219	475861.26	1348043.05	475861.26	1348043.05	Картометрический метод	1.00	—
220	475892.19	1348036.02	475892.19	1348036.02	Картометрический метод	1.00	—
221	475906.96	1348032.34	475906.96	1348032.34	Картометрический метод	1.00	—
222	475970.24	1347993.14	475970.24	1347993.14	Картометрический метод	1.00	—
223	476020.17	1347950.24	476020.17	1347950.24	Картометрический метод	1.00	—
224	476042.68	1347920.72	476042.68	1347920.72	Картометрический метод	1.00	—
225	476063.77	1347878.53	476063.77	1347878.53	Картометрический метод	1.00	—
226	476072.91	1347840.56	476072.91	1347840.56	Картометрический метод	1.00	—
227	476084.86	1347766.03	476084.86	1347766.03	Картометрический метод	1.00	—
228	476104.56	1347682.36	476104.56	1347682.36	Картометрический метод	1.00	—
229	476127.76	1347603.61	476127.76	1347603.61	Картометрический метод	1.00	—
230	476138.70	1347579.15	476138.70	1347579.15	Картометрический метод	1.00	—
231	476195.37	1347452.40	476195.37	1347452.40	Картометрический метод	1.00	—
232	476153.78	1347369.48	476153.78	1347369.48	Картометрический метод	1.00	—

233	476148.55	1347365.04	476148.55	1347365.04	Картометрический метод	1.00	—
234	476121.44	1347342.05	476121.44	1347342.05	Картометрический метод	1.00	—
235	476021.59	1347299.16	476021.59	1347299.16	Картометрический метод	1.00	—
236	475937.22	1347266.11	475937.22	1347266.11	Картометрический метод	1.00	—
237	475814.87	1347237.27	475814.87	1347237.27	Картометрический метод	1.00	—
238	475707.28	1347231.64	475707.28	1347231.64	Картометрический метод	1.00	—
239	475605.33	1347235.15	475605.33	1347235.15	Картометрический метод	1.00	—
240	475576.49	1347241.94	475576.49	1347241.94	Картометрический метод	1.00	—
241	475549.08	1347245.55	475549.08	1347245.55	Картометрический метод	1.00	—
242	475513.27	1347255.66	475513.27	1347255.66	Картометрический метод	1.00	—
243	475410.56	1347284.97	475410.56	1347284.97	Картометрический метод	1.00	—
244	475353.32	1347313.16	475353.32	1347313.16	Картометрический метод	1.00	—
245	475317.28	1347297.66	475317.28	1347297.66	Картометрический метод	1.00	—
246	475295.28	1347290.80	475295.28	1347290.80	Картометрический метод	1.00	—
247	475261.50	1347329.36	475261.50	1347329.36	Картометрический метод	1.00	—
248	475196.10	1347420.06	475196.10	1347420.06	Картометрический метод	1.00	—
249	475169.38	1347429.90	475169.38	1347429.90	Картометрический метод	1.00	—
250	475151.10	1347450.99	475151.10	1347450.99	Картометрический метод	1.00	—
251	475125.79	1347510.05	475125.79	1347510.05	Картометрический метод	1.00	—
252	475122.96	1347550.84	475122.96	1347550.84	Картометрический метод	1.00	—
253	475129.30	1347563.49	475129.30	1347563.49	Картометрический метод	1.00	—
254	475101.87	1347739.26	475101.87	1347739.26	Картометрический метод	1.00	—
255	475111.13	1347819.99	475111.13	1347819.99	Картометрический метод	1.00	—
256	475111.71	1347830.67	475111.71	1347830.67	Картометрический метод	1.00	—
257	475111.71	1347862.31	475111.71	1347862.31	Картометрический метод	1.00	—

258	475082.88	1347952.30	475082.88	1347952.30	Картометрический метод	1.00	—
259	475080.77	1347979.73	475080.77	1347979.73	Картометрический метод	1.00	—
260	475081.47	1348012.07	475081.47	1348012.07	Картометрический метод	1.00	—
261	475086.39	1348031.76	475086.39	1348031.76	Картометрический метод	1.00	—
262	475075.85	1348048.63	475075.85	1348048.63	Картометрический метод	1.00	—
263	475062.18	1348043.39	475062.18	1348043.39	Картометрический метод	1.00	—
264	475024.85	1348123.37	475024.85	1348123.37	Картометрический метод	1.00	—
265	474953.69	1348279.24	474953.69	1348279.24	Картометрический метод	1.00	—
266	474939.63	1348351.99	474939.63	1348351.99	Картометрический метод	1.00	—
267	474896.62	1348351.34	474896.62	1348351.34	Картометрический метод	1.00	—
268	474829.33	1348352.66	474829.33	1348352.66	Картометрический метод	1.00	—
269	474799.12	1348342.00	474799.12	1348342.00	Картометрический метод	1.00	—
270	474765.80	1348287.75	474765.80	1348287.75	Картометрический метод	1.00	—
271	474714.47	1348228.24	474714.47	1348228.24	Картометрический метод	1.00	—
272	474612.44	1348142.33	474612.44	1348142.33	Картометрический метод	1.00	—
273	474553.25	1348107.28	474553.25	1348107.28	Картометрический метод	1.00	—
274	474493.06	1348084.71	474493.06	1348084.71	Картометрический метод	1.00	—
275	474439.03	1348078.50	474439.03	1348078.50	Картометрический метод	1.00	—
276	474425.66	1348079.37	474425.66	1348079.37	Картометрический метод	1.00	—
277	474397.89	1348095.01	474397.89	1348095.01	Картометрический метод	1.00	—
278	474291.92	1348170.34	474291.92	1348170.34	Картометрический метод	1.00	—
279	474201.74	1348232.62	474201.74	1348232.62	Картометрический метод	1.00	—
280	474143.89	1348269.67	474143.89	1348269.67	Картометрический метод	1.00	—
281	474139.68	1348272.47	474139.68	1348272.47	Картометрический метод	1.00	—
282	474030.66	1348351.98	474030.66	1348351.98	Картометрический метод	1.00	—

283	473935.84	1348438.59	473935.84	1348438.59	Картометрический метод	1.00	—
284	473880.98	1348516.98	473880.98	1348516.98	Картометрический метод	1.00	—
285	473844.23	1348536.75	473844.23	1348536.75	Картометрический метод	1.00	—
286	473795.06	1348535.52	473795.06	1348535.52	Картометрический метод	1.00	—
287	473752.92	1348509.79	473752.92	1348509.79	Картометрический метод	1.00	—
288	473717.70	1348468.16	473717.70	1348468.16	Картометрический метод	1.00	—
289	473690.43	1348397.51	473690.43	1348397.51	Картометрический метод	1.00	—
290	473676.64	1348319.27	473676.64	1348319.27	Картометрический метод	1.00	—
291	473666.03	1348282.74	473666.03	1348282.74	Картометрический метод	1.00	—
1	473661.97	1348271.58	473661.97	1348271.58	Картометрический метод	1.00	—
Часть № 2							
292	475909.31	1347790.99	475909.31	1347790.99	Картометрический метод	1.00	—
293	475846.23	1347768.93	475846.23	1347768.93	Картометрический метод	1.00	—
294	475823.30	1347834.03	475823.30	1347834.03	Картометрический метод	1.00	—
295	475738.75	1347863.92	475738.75	1347863.92	Картометрический метод	1.00	—
296	475688.29	1347835.62	475688.29	1347835.62	Картометрический метод	1.00	—
297	475679.15	1347825.08	475679.15	1347825.08	Картометрический метод	1.00	—
298	475675.63	1347808.20	475675.63	1347808.20	Картометрический метод	1.00	—
299	475712.20	1347737.89	475712.20	1347737.89	Картометрический метод	1.00	—
300	475657.36	1347723.83	475657.36	1347723.83	Картометрический метод	1.00	—
301	475546.96	1347692.18	475546.96	1347692.18	Картометрический метод	1.00	—
302	475541.34	1347675.30	475541.34	1347675.30	Картометрический метод	1.00	—
303	475544.15	1347649.99	475544.15	1347649.99	Картометрический метод	1.00	—
304	475411.26	1347633.11	475411.26	1347633.11	Картометрический метод	1.00	—
305	475414.07	1347559.99	475414.07	1347559.99	Картометрический метод	1.00	—

306	475425.32	1347497.41	475425.32	1347497.41	Картометрический метод	1.00	—
307	475701.65	1347557.19	475701.65	1347557.19	Картометрический метод	1.00	—
308	475695.32	1347622.58	475695.32	1347622.58	Картометрический метод	1.00	—
309	475759.31	1347649.29	475759.31	1347649.29	Картометрический метод	1.00	—
310	475930.17	1347706.26	475930.17	1347706.26	Картометрический метод	1.00	—
311	475968.41	1347729.01	475968.41	1347729.01	Картометрический метод	1.00	—
292	475909.31	1347790.99	475909.31	1347790.99	Картометрический метод	1.00	—
Часть № 3							
312	475328.31	1349096.56	475328.31	1349096.56	Картометрический метод	1.00	—
313	475224.89	1349003.47	475224.89	1349003.47	Картометрический метод	1.00	—
314	475253.01	1348976.76	475253.01	1348976.76	Картометрический метод	1.00	—
315	475281.14	1348989.41	475281.14	1348989.41	Картометрический метод	1.00	—
316	475301.53	1348973.24	475301.53	1348973.24	Картометрический метод	1.00	—
317	475288.17	1348960.58	475288.17	1348960.58	Картометрический метод	1.00	—
318	475388.02	1348870.59	475388.02	1348870.59	Картометрический метод	1.00	—
319	475440.05	1348890.28	475440.05	1348890.28	Картометрический метод	1.00	—
320	475472.40	1348931.07	475472.40	1348931.07	Картометрический метод	1.00	—
321	475478.02	1349061.14	475478.02	1349061.14	Картометрический метод	1.00	—
322	475518.80	1349070.99	475518.80	1349070.99	Картометрический метод	1.00	—
323	475556.77	1349092.08	475556.77	1349092.08	Картометрический метод	1.00	—
324	475533.95	1349176.49	475533.95	1349176.49	Картометрический метод	1.00	—
325	475526.85	1349173.40	475526.85	1349173.40	Картометрический метод	1.00	—
326	475445.46	1349137.97	475445.46	1349137.97	Картометрический метод	1.00	—
312	475328.31	1349096.56	475328.31	1349096.56	Картометрический метод	1.00	—
ТЕКСТОВОЕ ОПИСАНИЕ местоположения границ населенных пунктов, территориальных зон							

Прохождение границы		Описание прохождения границы
от точки	до точки	
1	2	3
-	-	-

Приложение 2
к генеральному плану
сельского поселения Колыбельский сельсовет
Чаплыгинского муниципального района
Липецкой области

ГРАФИЧЕСКОЕ ОПИСАНИЕ					
местоположения границ населенных пунктов, территориальных зон, особо охраняемых природных территорий, зон с особыми условиями использования территории					
Граница населенного пункта д. Мелиховое сельского поселения Колыбельский сельсовет Чаплыгинского муниципального района Липецкой области					
(наименование объекта, местоположение границ которого описано (далее - объект))					
Раздел 1					
Сведения об объекте					
№ п/п	Характеристики объекта			Описание характеристик	
1	2			3	
1.	Местоположение объекта			Липецкая область, Чаплыгинский муниципальный район, сельское поселение Колыбельский сельсовет, д. Мелеховое	
2.	Площадь объекта +/- величина погрешности определения площади (P +/- Дельта P)			1079243±3636 кв. м	
3.	Иные характеристики объекта			-	
Раздел 2					
Сведения о местоположении границ объекта					
1. Система координат -					
2. Сведения о характерных точках границ объекта					
Обозначение характерных точек границ	Координаты, м		Метод определения координат характерной точки	Средняя квадратическая погрешность положения характерной точки (Mt), м	Описание обозначения точки на местности (при наличии)
	X	Y			
1	2	3	4	5	6
-	-	-	-	-	-
3. Сведения о характерных точках части (частей) границы объекта					

Обозначение характерных точек части границы	Координаты, м		Метод определения координат характерной точки	Средняя квадратическая погрешность положения характерной точки (Mt), м	Описание обозначения точки на местности (при наличии)
	X	Y			
1	2	3	4	5	6
-	-	-	-	-	-

Раздел 3

Сведения о местоположении измененных (уточненных) границ объекта

1. Система координат МСК-48, зона 1

2. Сведения о характерных точках границ объекта

Обозначение характерных точек границ	Существующие координаты, м		Измененные (уточненные) координаты, м		Метод определения координат характерной точки	Средняя квадратическая погрешность положения характерной точки (Mt), м	Описание обозначения точки на местности (при наличии)
	X	Y	X	Y			
1	2	3	4	5	6	7	8
1	—	—	477429.09	1347095.63	Картометрический метод	1.00	—
2	—	—	477434.11	1347096.43	Картометрический метод	1.00	—
3	—	—	477443.92	1347098.21	Картометрический метод	1.00	—
4	—	—	477454.70	1347099.70	Картометрический метод	1.00	—
5	—	—	477482.63	1347103.49	Картометрический метод	1.00	—
6	—	—	477485.84	1347103.71	Картометрический метод	1.00	—
7	477515.46	1347107.82	477515.46	1347107.82	Картометрический метод	1.00	—
8	—	—	477598.75	1347109.59	Картометрический метод	1.00	—
9	—	—	477611.08	1347110.20	Картометрический метод	1.00	—
10	—	—	477666.57	1347113.15	Картометрический метод	1.00	—
11	—	—	477686.32	1347112.93	Картометрический метод	1.00	—

12	—	—	477744.99	1347115.26	Картометрический метод	1.00	—
13	477772.62	1347190.19	477772.62	1347190.19	Картометрический метод	1.00	—
14	477769.84	1347242.28	477769.84	1347242.28	Картометрический метод	1.00	—
15	477758.03	1347359.66	477758.03	1347359.66	Картометрический метод	1.00	—
16	477748.31	1347418.70	477748.31	1347418.70	Картометрический метод	1.00	—
17	477739.28	1347436.06	477739.28	1347436.06	Картометрический метод	1.00	—
18	477714.27	1347458.99	477714.27	1347458.99	Картометрический метод	1.00	—
19	477689.27	1347475.65	477689.27	1347475.65	Картометрический метод	1.00	—
20	477650.36	1347493.71	477650.36	1347493.71	Картометрический метод	1.00	—
21	477599.66	1347529.83	477599.66	1347529.83	Картометрический метод	1.00	—
22	477571.88	1347555.53	477571.88	1347555.53	Картометрический метод	1.00	—
23	477551.04	1347602.75	477551.04	1347602.75	Картометрический метод	1.00	—
24	477544.79	1347621.51	477544.79	1347621.51	Картометрический метод	1.00	—
25	477546.59	1347628.20	477546.59	1347628.20	Картометрический метод	1.00	—
26	477549.65	1347639.56	477549.65	1347639.56	Картометрический метод	1.00	—
27	477639.25	1347706.25	477639.25	1347706.25	Картометрический метод	1.00	—
28	477685.79	1347739.59	477685.79	1347739.59	Картометрический метод	1.00	—
29	477698.98	1347763.90	477698.98	1347763.90	Картометрический метод	1.00	—
30	477721.90	1347830.58	477721.90	1347830.58	Картометрический метод	1.00	—
31	477733.01	1347894.48	477733.01	1347894.48	Картометрический метод	1.00	—
32	477744.82	1347924.35	477744.82	1347924.35	Картометрический метод	1.00	—
33	477781.23	1347972.50	477781.23	1347972.50	Картометрический метод	1.00	—
34	477787.88	1347981.30	477787.88	1347981.30	Картометрический метод	1.00	—
35	477848.31	1348046.59	477848.31	1348046.59	Картометрический метод	1.00	—
36	477890.68	1348072.99	477890.68	1348072.99	Картометрический метод	1.00	—

37	477928.88	1348088.97	477928.88	1348088.97	Картометрический метод	1.00	—
38	477949.73	1348107.72	477949.73	1348107.72	Картометрический метод	1.00	—
39	477960.84	1348137.59	477960.84	1348137.59	Картометрический метод	1.00	—
40	477965.00	1348167.46	477965.00	1348167.46	Картометрический метод	1.00	—
41	477967.09	1348194.55	477967.09	1348194.55	Картометрический метод	1.00	—
42	477976.81	1348222.32	477976.81	1348222.32	Картометрический метод	1.00	—
43	477983.06	1348243.17	477983.06	1348243.17	Картометрический метод	1.00	—
44	477983.06	1348264.70	477983.06	1348264.70	Картометрический метод	1.00	—
45	477971.95	1348285.53	477971.95	1348285.53	Картометрический метод	1.00	—
46	477962.92	1348291.79	477962.92	1348291.79	Картометрический метод	1.00	—
47	477938.61	1348295.96	477938.61	1348295.96	Картометрический метод	1.00	—
48	477922.63	1348303.59	477922.63	1348303.59	Картометрический метод	1.00	—
49	477908.74	1348321.65	477908.74	1348321.65	Картометрический метод	1.00	—
50	477902.19	1348342.93	477902.19	1348342.93	Картометрический метод	1.00	—
51	477897.62	1348357.76	477897.62	1348357.76	Картометрический метод	1.00	—
52	477897.73	1348361.21	477897.73	1348361.21	Картометрический метод	1.00	—
53	477898.32	1348379.30	477898.32	1348379.30	Картометрический метод	1.00	—
54	477905.26	1348396.67	477905.26	1348396.67	Картометрический метод	1.00	—
55	477923.32	1348418.19	477923.32	1348418.19	Картометрический метод	1.00	—
56	477934.44	1348443.89	477934.44	1348443.89	Картометрический метод	1.00	—
57	477942.08	1348491.82	477942.08	1348491.82	Картометрический метод	1.00	—
58	477946.24	1348531.42	477946.24	1348531.42	Картометрический метод	1.00	—
59	477951.10	1348549.47	477951.10	1348549.47	Картометрический метод	1.00	—
60	477978.19	1348583.50	477978.19	1348583.50	Картометрический метод	1.00	—
61	477998.34	1348619.62	477998.34	1348619.62	Картометрический метод	1.00	—

62	478010.14	1348669.64	478010.14	1348669.64	Картометрический метод	1.00	—
63	478013.35	1348686.87	478013.35	1348686.87	Картометрический метод	1.00	—
64	477949.40	1348683.69	477949.40	1348683.69	Картометрический метод	1.00	—
65	477820.22	1348674.72	477820.22	1348674.72	Картометрический метод	1.00	—
66	477776.22	1348669.10	477776.22	1348669.10	Картометрический метод	1.00	—
67	477731.65	1348674.20	477731.65	1348674.20	Картометрический метод	1.00	—
68	477722.61	1348676.70	477722.61	1348676.70	Картометрический метод	1.00	—
69	477688.21	1348693.74	477688.21	1348693.74	Картометрический метод	1.00	—
70	477660.17	1348706.11	477660.17	1348706.11	Картометрический метод	1.00	—
71	477625.11	1348735.24	477625.11	1348735.24	Картометрический метод	1.00	—
72	477618.89	1348765.19	477618.89	1348765.19	Картометрический метод	1.00	—
73	477623.44	1348797.21	477623.44	1348797.21	Картометрический метод	1.00	—
74	477626.31	1348819.44	477626.31	1348819.44	Картометрический метод	1.00	—
75	477629.59	1348828.65	477629.59	1348828.65	Картометрический метод	1.00	—
76	477634.21	1348846.21	477634.21	1348846.21	Картометрический метод	1.00	—
77	477664.48	1348908.33	477664.48	1348908.33	Картометрический метод	1.00	—
78	477693.82	1348964.21	477693.82	1348964.21	Картометрический метод	1.00	—
79	477669.49	1348963.47	477669.49	1348963.47	Картометрический метод	1.00	—
80	477575.31	1348960.63	477575.31	1348960.63	Картометрический метод	1.00	—
81	477485.02	1348951.60	477485.02	1348951.60	Картометрический метод	1.00	—
82	477382.91	1348958.54	477382.91	1348958.54	Картометрический метод	1.00	—
83	477175.92	1348953.67	477175.92	1348953.67	Картометрический метод	1.00	—
84	476925.20	1348948.48	476925.20	1348948.48	Картометрический метод	1.00	—
85	476852.23	1348945.32	476852.23	1348945.32	Картометрический метод	1.00	—
86	476811.25	1348939.07	476811.25	1348939.07	Картометрический метод	1.00	—

87	476805.01	1348659.85	476805.01	1348659.85	Картометрический метод	1.00	87
88	476905.73	1348675.14	476905.73	1348675.14	Картометрический метод	1.00	88
89	476946.01	1348630.69	476946.01	1348630.69	Картометрический метод	1.00	89
90	477092.58	1348640.42	477092.58	1348640.42	Картометрический метод	1.00	90
91	477349.25	1348647.93	477349.25	1348647.93	Картометрический метод	1.00	91
92	477346.13	1348638.80	477346.13	1348638.80	Картометрический метод	1.00	92
93	477317.18	1348593.08	477317.18	1348593.08	Картометрический метод	1.00	93
94	477305.82	1348575.14	477305.82	1348575.14	Картометрический метод	1.00	94
95	477285.36	1348538.12	477285.36	1348538.12	Картометрический метод	1.00	95
96	477276.64	1348522.35	477276.64	1348522.35	Картометрический метод	1.00	96
97	477274.38	1348501.56	477274.38	1348501.56	Картометрический метод	1.00	97
98	477269.70	1348458.44	477269.70	1348458.44	Картометрический метод	1.00	98
99	477313.62	1348407.94	477313.62	1348407.94	Картометрический метод	1.00	99
100	477339.16	1348378.58	477339.16	1348378.58	Картометрический метод	1.00	100
101	—	—	477366.14	1348332.89	Картометрический метод	1.00	101
102	477391.26	1348290.36	477391.26	1348290.36	Картометрический метод	1.00	102
103	477405.15	1348231.33	477405.15	1348231.33	Картометрический метод	1.00	103
104	477402.37	1348113.25	477402.37	1348113.25	Картометрический метод	1.00	104
105	477389.51	1348050.51	477389.51	1348050.51	Картометрический метод	1.00	105
106	477355.18	1347997.07	477355.18	1347997.07	Картометрический метод	1.00	106
107	477225.25	1347930.28	477225.25	1347930.28	Картометрический метод	1.00	107
108	477107.72	1347884.51	477107.72	1347884.51	Картометрический метод	1.00	108
109	477078.15	1347876.00	477078.15	1347876.00	Картометрический метод	1.00	109
110	477061.44	1347880.83	477061.44	1347880.83	Картометрический метод	1.00	110
111	476964.53	1347904.23	476964.53	1347904.23	Картометрический метод	1.00	111

112	476911.52	1347907.17	476911.52	1347907.17	Картометрический метод	1.00	112
113	476814.34	1347907.17	476814.34	1347907.17	Картометрический метод	1.00	113
114	476811.84	1347981.53	476811.84	1347981.53	Картометрический метод	1.00	114
115	476776.50	1347990.36	476776.50	1347990.36	Картометрический метод	1.00	115
116	476744.99	1347995.96	476744.99	1347995.96	Картометрический метод	1.00	116
117	476716.33	1347996.22	476716.33	1347996.22	Картометрический метод	1.00	117
118	476600.26	1347994.92	476600.26	1347994.92	Картометрический метод	1.00	118
119	476585.19	1347980.37	476585.19	1347980.37	Картометрический метод	1.00	119
120	476582.68	1347913.70	476582.68	1347913.70	Картометрический метод	1.00	120
121	476587.94	1347851.50	476587.94	1347851.50	Картометрический метод	1.00	121
122	476595.91	1347854.02	476595.91	1347854.02	Картометрический метод	1.00	122
123	476603.60	1347856.68	476603.60	1347856.68	Картометрический метод	1.00	123
124	476608.99	1347849.75	476608.99	1347849.75	Картометрический метод	1.00	124
125	476642.61	1347786.90	476642.61	1347786.90	Картометрический метод	1.00	125
126	476636.68	1347775.63	476636.68	1347775.63	Картометрический метод	1.00	126
127	476645.61	1347748.88	476645.61	1347748.88	Картометрический метод	1.00	127
128	476827.51	1347749.23	476827.51	1347749.23	Картометрический метод	1.00	128
129	477102.82	1347764.69	477102.82	1347764.69	Картометрический метод	1.00	129
130	477268.44	1347777.29	477268.44	1347777.29	Картометрический метод	1.00	130
131	477264.81	1347843.06	477264.81	1347843.06	Картометрический метод	1.00	131
132	477282.56	1347848.57	477282.56	1347848.57	Картометрический метод	1.00	132
133	477306.17	1347856.87	477306.17	1347856.87	Картометрический метод	1.00	133
134	477313.52	1347849.76	477313.52	1347849.76	Картометрический метод	1.00	134
135	477315.11	1347832.31	477315.11	1347832.31	Картометрический метод	1.00	135
136	477335.99	1347831.91	477335.99	1347831.91	Картометрический метод	1.00	136

137	477368.26	1347832.65	477368.26	1347832.65	Картометрический метод	1.00	137
138	477375.58	1347841.34	477375.58	1347841.34	Картометрический метод	1.00	138
139	477372.80	1347890.99	477372.80	1347890.99	Картометрический метод	1.00	139
140	477407.89	1347892.17	477407.89	1347892.17	Картометрический метод	1.00	140
141	477394.36	1348003.01	477394.36	1348003.01	Картометрический метод	1.00	141
142	477392.83	1348011.27	477392.83	1348011.27	Картометрический метод	1.00	142
143	477462.36	1348011.79	477462.36	1348011.79	Картометрический метод	1.00	143
144	477463.02	1348005.19	477463.02	1348005.19	Картометрический метод	1.00	144
145	477484.04	1347763.87	477484.04	1347763.87	Картометрический метод	1.00	145
146	477502.70	1347652.21	477502.70	1347652.21	Картометрический метод	1.00	146
147	477452.64	1347642.69	477452.64	1347642.69	Картометрический метод	1.00	147
148	477282.44	1347607.13	477282.44	1347607.13	Картометрический метод	1.00	148
149	477280.29	1347534.77	477280.29	1347534.77	Картометрический метод	1.00	149
150	477263.29	1347354.09	477263.29	1347354.09	Картометрический метод	1.00	150
151	477269.80	1347228.62	477269.80	1347228.62	Картометрический метод	1.00	151
152	477280.93	1347181.71	477280.93	1347181.71	Картометрический метод	1.00	152
153	477298.33	1347165.16	477298.33	1347165.16	Картометрический метод	1.00	153
154	477319.41	1347156.01	477319.41	1347156.01	Картометрический метод	1.00	154
155	477359.57	1347156.47	477359.57	1347156.47	Картометрический метод	1.00	155
156	477399.58	1347147.76	477399.58	1347147.76	Картометрический метод	1.00	156
157	477418.51	1347132.72	477418.51	1347132.72	Картометрический метод	1.00	157
158	477429.50	1347104.40	477429.50	1347104.40	Картометрический метод	1.00	158
1	—	—	477429.09	1347095.63	Картометрический метод	1.00	1

3. Сведения о характерных точках части (частей) границы объекта

Обозначение характерных точек части границы	Существующие координаты, м		Измененные (уточненные) координаты, м		Метод определения координат характерной точки	Средняя квадратическая погрешность положения	Описание обозначения точки на местности (при
	X	Y	X	Y			
1	2	3	4	5	6	7	8
-	-	-	-	-	-	-	-
ТЕКСТОВОЕ ОПИСАНИЕ местоположения границ населенных пунктов, территориальных зон							
Прохождение границы		Описание прохождения границы					
от точки	до точки						
1	2	3					
-	-	-					

Приложение 3
к генеральному плану
сельского поселения Колыбельский сельсовет
Чаплыгинского муниципального района
Липецкой области

ГРАФИЧЕСКОЕ ОПИСАНИЕ					
местоположения границ населенных пунктов, территориальных зон, особо охраняемых природных территорий, зон с особыми условиями использования территории					
Граница населенного пункта д. Демкинские Выселки сельского поселения Колыбельский сельсовет Чаплыгинского муниципального района Липецкой области					
(наименование объекта, местоположение границ которого описано (далее - объект))					
Раздел 1					
Сведения об объекте					
№ п/п	Характеристики объекта			Описание характеристик	
1	2			3	
1.	Местоположение объекта			Липецкая область, Чаплыгинский муниципальный район, сельское поселение Колыбельский сельсовет, д. Демкинские Выселки	
2.	Площадь объекта +/- величина погрешности определения площади (P +/- Дельта P)			130707±1265 кв. м	
3.	Иные характеристики объекта			-	
Раздел 2					
Сведения о местоположении границ объекта					
1. Система координат -					
2. Сведения о характерных точках границ объекта					
Обозначение характерных точек границ	Координаты, м		Метод определения координат характерной точки	Средняя квадратическая погрешность положения характерной точки (Mt), м	Описание обозначения точки на местности (при наличии)
	X	Y			
1	2	3	4	5	6
-	-	-	-	-	-
3. Сведения о характерных точках части (частей) границы объекта					

Обозначение характерных точек части границы	Координаты, м		Метод определения координат характерной точки	Средняя квадратическая погрешность положения характерной точки (Mt), м	Описание обозначения точки на местности (при наличии)
	X	Y			
1	2	3	4	5	6
-	-	-	-	-	-

Раздел 3

Сведения о местоположении измененных (уточненных) границ объекта

1. Система координат МСК-48, зона 1

2. Сведения о характерных точках границ объекта

Обозначение характерных точек границ	Существующие координаты, м		Измененные (уточненные) координаты, м		Метод определения координат характерной точки	Средняя квадратическая погрешность положения характерной точки (Mt), м	Описание обозначения точки на местности (при наличии)
	X	Y	X	Y			
1	2	3	4	5	6	7	8
1	471165.29	1347566.67	471165.29	1347566.67	Картометрический метод	1.00	—
2	471230.51	1347607.17	471230.51	1347607.17	Картометрический метод	1.00	—
3	471313.58	1347654.55	471313.58	1347654.55	Картометрический метод	1.00	—
4	471290.24	1347600.31	471290.24	1347600.31	Картометрический метод	1.00	—
5	471330.06	1347586.58	471330.06	1347586.58	Картометрический метод	1.00	—
6	471369.88	1347581.09	471369.88	1347581.09	Картометрический метод	1.00	—
7	471394.59	1347584.52	471394.59	1347584.52	Картометрический метод	1.00	—
8	471404.20	1347590.70	471404.20	1347590.70	Картометрический метод	1.00	—
9	471437.84	1347605.12	471437.84	1347605.12	Картометрический метод	1.00	—
10	471472.86	1347608.55	471472.86	1347608.55	Картометрический метод	1.00	—
11	471523.66	1347614.73	471523.66	1347614.73	Картометрический метод	1.00	—

12	471597.67	1347634.64	471597.67	1347634.64	Картометрический метод	1.00	—
13	471598.77	1347682.42	471598.77	1347682.42	Картометрический метод	1.00	—
14	471636.11	1347678.02	471636.11	1347678.02	Картометрический метод	1.00	—
15	471697.08	1347667.04	471697.08	1347667.04	Картометрический метод	1.00	—
16	471718.36	1347665.74	471718.36	1347665.74	Картометрический метод	1.00	—
17	471734.84	1347711.73	471734.84	1347711.73	Картометрический метод	1.00	—
18	—	—	471739.89	1347767.03	Картометрический метод	1.00	—
19	471747.19	1347846.98	471747.19	1347846.98	Картометрический метод	1.00	—
20	471750.63	1347905.33	471750.63	1347905.33	Картометрический метод	1.00	—
21	471757.49	1347949.27	471757.49	1347949.27	Картометрический метод	1.00	—
22	471727.97	1347959.57	471727.97	1347959.57	Картометрический метод	1.00	—
23	471676.53	1347920.64	471676.53	1347920.64	Картометрический метод	1.00	—
24	471615.50	1347892.15	471615.50	1347892.15	Картометрический метод	1.00	—
25	471609.89	1347852.47	471609.89	1347852.47	Картометрический метод	1.00	—
26	471607.14	1347840.80	471607.14	1347840.80	Картометрический метод	1.00	—
27	471594.78	1347828.44	471594.78	1347828.44	Картометрический метод	1.00	—
28	471571.44	1347833.93	471571.44	1347833.93	Картометрический метод	1.00	—
29	471565.26	1347863.46	471565.26	1347863.46	Картометрический метод	1.00	—
30	471540.55	1347864.14	471540.55	1347864.14	Картометрический метод	1.00	—
31	471501.42	1347864.14	471501.42	1347864.14	Картометрический метод	1.00	—
32	471496.61	1347831.88	471496.61	1347831.88	Картометрический метод	1.00	—
33	471472.58	1347828.44	471472.58	1347828.44	Картометрический метод	1.00	—
34	471438.94	1347815.40	471438.94	1347815.40	Картометрический метод	1.00	—
35	471420.23	1347854.44	471420.23	1347854.44	Картометрический метод	1.00	—
36	471361.88	1347835.57	471361.88	1347835.57	Картометрический метод	1.00	—

37	471373.04	1347802.10	471373.04	1347802.10	Картометрический метод	1.00	—
38	471357.59	1347793.52	471357.59	1347793.52	Картометрический метод	1.00	—
39	471339.57	1347792.66	471339.57	1347792.66	Картометрический метод	1.00	—
40	471316.40	1347857.88	471316.40	1347857.88	Картометрический метод	1.00	—
41	471310.71	1347867.77	471310.71	1347867.77	Картометрический метод	1.00	—
42	471224.62	1347832.04	471224.62	1347832.04	Картометрический метод	1.00	—
43	471210.84	1347822.69	471210.84	1347822.69	Картометрический метод	1.00	—
44	471249.29	1347756.96	471249.29	1347756.96	Картометрический метод	1.00	—
45	471216.34	1347724.69	471216.34	1347724.69	Картометрический метод	1.00	—
46	471171.02	1347709.59	471171.02	1347709.59	Картометрический метод	1.00	—
47	471141.50	1347688.31	471141.50	1347688.31	Картометрический метод	1.00	—
48	471127.77	1347676.63	471127.77	1347676.63	Картометрический метод	1.00	—
49	471159.60	1347625.20	471159.60	1347625.20	Картометрический метод	1.00	—
50	471179.26	1347592.19	471179.26	1347592.19	Картометрический метод	1.00	—
51	471157.74	1347577.65	471157.74	1347577.65	Картометрический метод	1.00	—
1	471165.29	1347566.67	471165.29	1347566.67	Картометрический метод	1.00	—

3. Сведения о характерных точках части (частей) границы объекта

Обозначение характерных точек части границы	Существующие координаты, м		Измененные (уточненные) координаты, м		Метод определения координат характерной точки	Средняя квадратическая погрешность положения характерной точки (Mt), м	Описание обозначения точки на местности (при наличии)
	X	Y	X	Y			
1	2	3	4	5	6	7	8
-	-	-	-	-	-	-	-

ТЕКСТОВОЕ ОПИСАНИЕ

местоположения границ населенных пунктов, территориальных зон

Прохождение границы		Описание прохождения границы
от точки	до точки	
1	2	3
-	-	-