



ИСПОЛНИТЕЛЬНЫЙ ОРГАН ГОСУДАРСТВЕННОЙ ВЛАСТИ ЛИПЕЦКОЙ ОБЛАСТИ

**УПРАВЛЕНИЕ ЭНЕРГЕТИКИ И ТАРИФОВ
ЛИПЕЦКОЙ ОБЛАСТИ**

ПОСТАНОВЛЕНИЕ

30 марта 2023 года

г. Липецк

№ 11/1

О внесении изменения в постановление управления энергетики и тарифов Липецкой области от 12 февраля 2021 года № 1/7 «Об утверждении границ охранных зон газораспределительных сетей АО «Газпром газораспределение Липецк»

В соответствии с Земельным кодексом Российской Федерации, постановлением Правительства Российской Федерации от 20 ноября 2000 года № 878 «Об утверждении Правил охраны газораспределительных сетей», распоряжением администрации Липецкой области от 27 июля 2010 года № 280-р «Об утверждении Положения об управлении энергетикой и тарифов Липецкой области», приказом управления энергетики и тарифов Липецкой области от 04 октября 2022 года № 01-06/398-2 «Об утверждении административного регламента предоставления государственной услуги по утверждению границ охранных зон газораспределительных сетей», протоколом заседания коллегии управления энергетики и тарифов Липецкой области от 30 марта 2023 года № 11/1, на основании обращения АО «Газпром газораспределение Липецк» от 02 марта 2023 года исх. № 10-686 (от 03 марта 2023 года вх. № 48-713) управление энергетики и тарифов Липецкой области постановляет:

Внести в постановление управления энергетики и тарифов Липецкой области от 12 февраля 2021 года № 1/7 «Об утверждении границ охранных зон газораспределительных сетей» (Липецкая газета, 2021, 19 февраля) следующее изменение:

- пункт 1 постановления изложить в следующей редакции: «1. Газопровод низкого давления. Назначение: сооружения коммунального хозяйства. Протяженность: 74 м. Адрес: Липецкая область, г. Липецк, ул. Карбышева к ж.д. 36 а».

Начальник управления



М.В. Боев

ОПИСАНИЕ МЕСТОПОЛОЖЕНИЯ ГРАНИЦ

Охранная зона трубопроводов: «Газопровод низкого давления. Назначение: 10) сооружения коммунального хозяйства. Протяженность: 74 м. Адрес: Липецкая область, г. Липецк, ул. Карбышева к ж.д. 36 а»
(наименование объекта, местоположение границ которого описано (далее - объект))

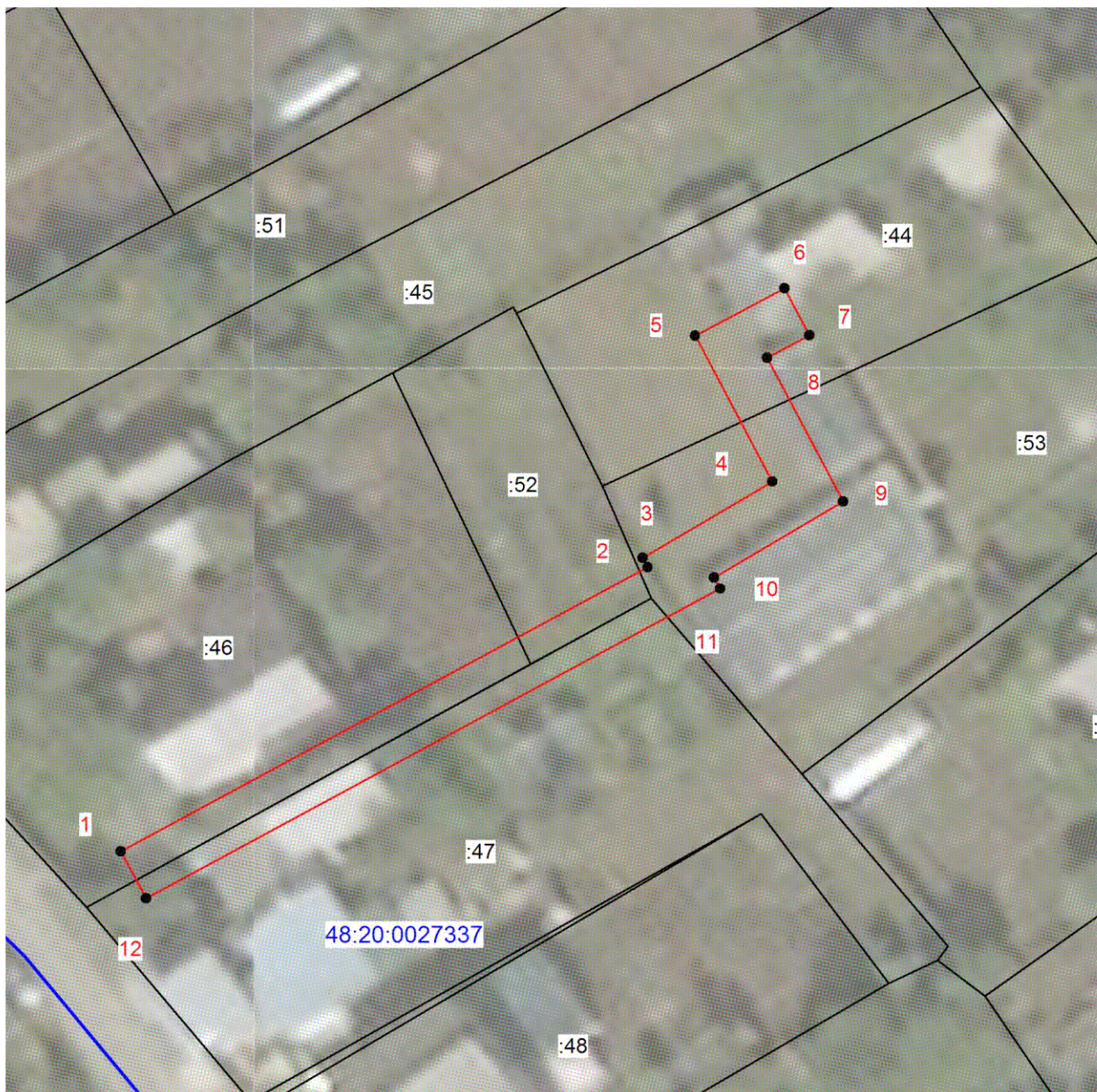
Раздел 1

Сведения об объекте		
№ п/п	Характеристики объекта	Описание характеристик
1	2	3
1	Местоположение объекта	Липецкая область, г. Липецк
2	Площадь объекта +/- величина погрешности определения площади (P +/- Дельта P)	308 кв.м ± 3 кв.м
3	Иные характеристики объекта	Ограничения установлены согласно Правилам охраны газораспределительных сетей, утвержденных Постановлением Правительства РФ № 878 от 20.11.2000г. «Об утверждении Правил охраны газораспределительных сетей»

Раздел 2


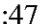



Сведения о местоположении границ объекта					
1. Система координат МСК города Липецк					
2. Сведения о характерных точках границ объекта					
Обозначение характерных точек границ	Координаты. м		Метод определения координат характерной точки	Средняя квадратическая погрешность положения характерной точки (Mt). м	Описание обозначения точки на местности (при наличии)
	X	Y			
1	2	3	4	5	6
1	422625.98	1330264.48	Метод спутниковых геодезических измерений (определений)	0.05	-
2	422647.94	1330303.73		0.05	-
3	422648.62	1330303.34		0.05	-
4	422654.51	1330313.01		0.05	-
5	422665.39	1330307.02		0.05	-
6	422669.06	1330313.69		0.05	-
7	422665.55	1330315.62		0.05	-
8	422663.81	1330312.46		0.05	-
9	422653.09	1330318.35		0.05	-
10	422647.22	1330308.74		0.05	-
11	422646.41	1330309.18		0.05	-
12	422622.49	1330266.43		0.05	-
1	422625.98	1330264.48		0.05	-
3. Сведения о характерных точках части (частей) границы объекта					
Обозначение характерных точек части границы	Координаты. м		Метод определения координат характерной точки	Средняя квадратическая погрешность положения характерной точки (Mt). м	Описание обозначения точки на местности (при наличии)
	X	Y			

Раздел 4
План границ объекта



Масштаб 1: 500

Используемые условные знаки и обозначения:

-  - граница охранной зоны
-  - номер существующего земельного участка
-  - номер кадастрового квартала
-  - граница кадастрового квартала
-  - граница существующего земельного участка

Подпись _____ Хурчак Е.В.

Дата 02.03.2023 г.

Место для оттиска печати лица, составившего описание местоположения границ объекта

