

**УПРАВЛЕНИЕ
ПО ОХРАНЕ ОБЪЕКТОВ КУЛЬТУРНОГО
НАСЛЕДИЯ ЛИПЕЦКОЙ ОБЛАСТИ**

П Р И К А З

« 29 » августа 2022 г.

№ 224

Об утверждении границ и режима использования территории объекта культурного наследия регионального значения «Жилой дом», XIX в., расположенного по адресу: Липецкая область, г. Елец, ул. Советская, 99

В соответствии с Федеральным законом от 25 июня 2002 года № 73-ФЗ «Об объектах культурного наследия (памятниках истории и культуры) народов Российской Федерации», Приказом Министерства культуры Российской Федерации от 4 июня 2015 года № 1745 «Об утверждении требований к разработке проектов границ территорий объектов культурного наследия», на основании Проекта границ территории объекта культурного наследия регионального значения «Жилой дом», XIX в.; местонахождение объекта: Липецкая область, г. Елец, ул. Советская, 99, разработанного ООО «Земпроект», Липецк, 2022 г., ПРИКАЗЫВАЮ:

1. Утвердить границы и режим использования территории объекта культурного наследия регионального значения «Жилой дом», XIX в., расположенного по адресу: Липецкая область, г. Елец, ул. Советская, 99, согласно приложению.

2. Разместить настоящий приказ на официальном сайте управления по охране объектов культурного наследия Липецкой области.

3. Направить настоящий приказ для опубликования на Официальном интернет-портале правовой информации: pravo.gov.ru.

4. Направить настоящий приказ в ОБУ «Издательский дом «Липецкая газета» для опубликования.

Начальник управления

А.М. Грушихин

Приложение
к приказу управления по охране объектов
культурного наследия Липецкой области
«Об утверждении границ и режима
использования территории объекта
культурного наследия регионального значения
«Жилой дом», XIX в., расположенного по адресу:
Липецкая область, г. Елец, ул. Советская, 99»

**Границы территории объекта культурного наследия регионального значения «Жилой дом», XIX в., расположенного по адресу:
Липецкая область, г. Елец, ул. Советская, 99**

1. Описание границ территории объекта культурного наследия

Границы территории объекта культурного наследия в графическом приложении обозначены цифрами: 1, 2, 3, 4, 5, 6, 7.

Восточная граница территории объекта культурного наследия проходит от точки 1 до точки 2 в южном направлении сначала вдоль восточного торцевого фасада капитального одноэтажного строения (элемента исторически сложившейся планировочной структуры усадебного места), затем вдоль восточного фасада здания объекта на расстоянии 2,00 м от наружной грани стены.

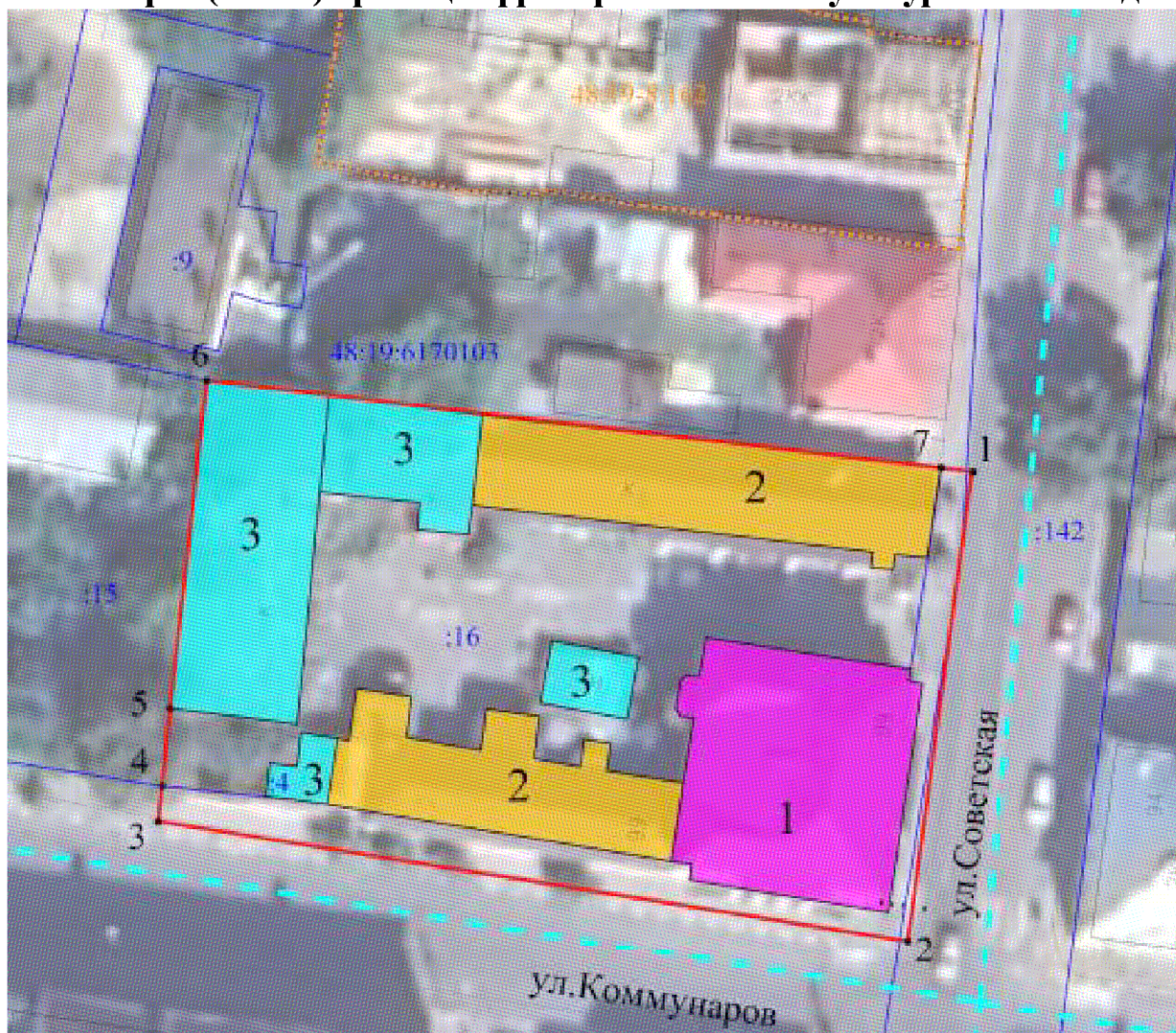
Южная граница территории объекта культурного наследия проходит от точки 2 до точки 3 в западном направлении сначала вдоль южного фасада здания объекта на расстоянии 2,00 м от наружной грани фасада, далее вдоль протяженного южного фасада капитального одноэтажного строения (элемента исторически сложившейся планировочной структуры усадебного места), затем вдоль южного торцевого фасада капитального строения хозяйственного назначения, расположенного на территории объекта.

Западная граница территории объекта культурного наследия проходит от точки 3 до точки 4 в северном направлении на расстояние 2,80 м, далее от точки 4 до точки 5 в северном направлении по западной границе земельного участка с кадастровым номером 48:19:6170103:16, далее от точки 5 до точки 6 в северном направлении по западной границе земельного участка с кадастровым номером 48:19:6170103:16 вдоль западного протяженного фасада капитального строения хозяйственного назначения, расположенного на территории объекта.

Северная граница территории объекта культурного наследия проходит от точки 6 до точки 7 в восточном направлении по северной





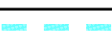
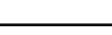


границе земельного участка с кадастровым номером 48:19:6170103:16 сначала вдоль северного торцевого фасада капитального строения хозяйственного назначения, расположенного на территории объекта, затем вдоль северного торцевого фасада капитального строения хозяйственного назначения, расположенного на территории объекта, далее вдоль северного протяженного фасада капитального одноэтажного строения (элемента исторически сложившейся планировочной структуры усадебного места) до его северо-восточного угла, далее от точки 7 до исходной точки 1 в восточном направлении на расстояние 2,46 м.

2. Карта (схема) границ территории объекта культурного наследия



Масштаб 1:500

Условные обозначения:

	- объект культурного наследия
	- объект капитального строительства (элемент исторически сложившейся планировочной структуры усадебного места)
	- объект капитального строительства, не имеющий историко-культурной ценности
	- границы территории объекта культурного наследия
	- границы кадастрового квартала
	- границы земельного участка, установленные в соответствии с федеральным законодательством, включенные в ЕГРН
	- границы территории объекта культурного наследия, установленные в соответствии с федеральным законодательством, включенные в ЕГРН
	- характерная точка границ территории объекта культурного наследия

3. Перечень координат характерных точек границ территории объекта культурного наследия

Наименование характерных точек	Координаты характерных точек, МСК 48		Мера линии	Дирекционный угол		
	X	Y		градусы	минуты	секунды
1	420134.80	1251240.40	37,18	187	47	25
2	420097.96	1251235.36	59,72	279	3	59
3	420107.37	1251176.39	2,80	6	46	11
4	420110.15	1251176.72	6,13	5	53	47
5	420116.25	1251177.35	25,84	6	25	16
6	420141.93	1251180.24	58,12	96	44	19
7	420135.11	1251237.96	2,46	97	14	26

4. Режим использования территории объекта культурного наследия

На территории объекта культурного наследия **разрешается:**

- проведение работ по сохранению объекта культурного наследия или его отдельных элементов;
- сохранение историко-градостроительной или природной среды объекта культурного наследия;
- восстановление утраченных элементов объектов культурного наследия методами реставрации;
- ведение хозяйственной деятельности, не противоречащей требованиям обеспечения сохранности объекта культурного наследия и позволяющей обеспечить функционирование объекта культурного наследия в современных условиях;
- благоустройство территории с использованием в покрытии пешеходных площадок, тротуаров традиционных или имитирующих традиционные материалы, установка элементов освещения, малых архитектурных форм;
- воссоздание исторических элементов благоустройства и малых архитектурных форм;
- озеленение территории цветниками, низкорослыми кустарниками, без высокорослых растений;
- кронирование деревьев и кустарников, препятствующих визуальному восприятию объекта культурного наследия;
- капитальный ремонт и реконструкция объекта капитального строительства (элемент исторически сложившейся планировочной

структуры усадебного места) (№ 2) и объекта капитального строительства, не имеющего историко-культурной ценности (№ 3) без увеличения их объемно-пространственных характеристик с использованием строительных и отделочных материалов, характерных для времени строительства объекта культурного наследия (штукатурка, окраска фасадов в неяркие цвета, использование кровельного покрытия из плоского металлического листа нейтральной колористики с соединением фальцами);

- снос объекта капитального строительства, не имеющего историко-культурной ценности (№ 3);
- устройство наружного освещения объекта культурного наследия, с учетом влияния светового потока на восприятие объекта культурного наследия;
- проведение работ по прокладке и реконструкции инженерных сетей, обеспечивающих эксплуатацию объекта культурного наследия;
- установка информационных надписей и обозначений, содержащих информацию об объекте культурного наследия.

На территории объекта культурного наследия **запрещается:**

- строительство объектов капитального строительства, пристроек к объекту культурного наследия и увеличение объемно-пространственных характеристик существующих объектов капитального строительства (элемент исторически сложившейся планировочной структуры усадебного места) (№ 2) и объекта капитального строительства, не имеющего историко-культурной ценности (№ 3);
- снос объекта капитального строительства (элемент исторически сложившейся планировочной структуры усадебного места) (№ 2);
- использование при реконструкции и капитальном ремонте объекта капитального строительства (элемент исторически сложившейся планировочной структуры усадебного места) (№ 2) и объекта капитального строительства, не имеющего историко-культурной ценности (№ 3) сайдинга, вентилируемых фасадов, покрытия из профилированного листа, ярких колористических решений;
- проведение земляных, строительных, мелиоративных и иных работ, за исключением работ по сохранению объекта культурного наследия или его отдельных элементов, сохранению историко-градостроительной или природной среды объекта культурного наследия;
- проведение земляных работ без предварительного археологического исследования культурного слоя в соответствии с действующим законодательством;
- прокладка инженерных коммуникаций в наземном и надземном исполнении;
- устройство железобетонных ограждений и ограждений из металлической сетки и профилированных листов (кроме временных, необходимых для проведения работ по сохранению объекта культурного наследия);
- размещение рекламных стендов, растяжек и других рекламных конструкций;

- размещение антенных установок на территории объекта культурного наследия;
- ухудшение состояния территории объекта культурного наследия.