



**УПРАВЛЕНИЕ
ПО ОХРАНЕ ОБЪЕКТОВ КУЛЬТУРНОГО
НАСЛЕДИЯ ЛИПЕЦКОЙ ОБЛАСТИ**

П Р И К А З

« 25 » августа 2022 г.

№ 213

Об утверждении границ и режима использования территории объекта культурного наследия регионального значения «Жилой дом», XIX в., расположенного по адресу: Липецкая область, г. Елец, ул. Пушкина, 122

В соответствии с Федеральным законом от 25 июня 2002 года № 73-ФЗ «Об объектах культурного наследия (памятниках истории и культуры) народов Российской Федерации», Приказом Министерства культуры Российской Федерации от 4 июня 2015 года № 1745 «Об утверждении требований к разработке проектов границ территорий объектов культурного наследия», на основании Проекта границ территории объекта культурного наследия регионального значения «Жилой дом», XIX в.; местонахождение объекта: Липецкая область, г. Елец, ул. Пушкина, 122, разработанного ООО «Земпроект», Липецк, 2022 г., ПРИКАЗЫВАЮ:

1. Утвердить границы и режим использования территории объекта культурного наследия регионального значения «Жилой дом», XIX в., расположенного по адресу: Липецкая область, г. Елец, ул. Пушкина, 122, согласно приложению.

2. Разместить настоящий приказ на официальном сайте управления по охране объектов культурного наследия Липецкой области.

3. Направить настоящий приказ для опубликования на Официальном интернет-портале правовой информации: pravo.gov.ru.

4. Направить настоящий приказ в ОБУ «Издательский дом «Липецкая газета» для опубликования.

Начальник управления

А.М. Грушихин

Приложение
к приказу управления по охране объектов
культурного наследия Липецкой области
«Об утверждении границ и режима
использования территории объекта
культурного наследия регионального
значения «Жилой дом», XIX в.,
расположенного по адресу: Липецкая
область, г. Елец, ул. Пушкина, 122»

Границы территории объекта культурного наследия регионального значения «Жилой дом», XIX в., расположенного по адресу: Липецкая область, г. Елец, ул. Пушкина, 122

1. Описание границ территории объекта культурного наследия

Границы территории объекта культурного наследия в графическом приложении обозначены цифрами: 1, 2, 3, 4, 5, 6, 7, 8, 9, 10, 11, 12, 13, 14, 15.

Северная граница территории объекта культурного наследия проходит от характерной точки 1 до точки 2 в восточном направлении на расстояние 2,00 м до каменного уличного ограждения территории участка, далее от точки 2 до точки 3 в восточном направлении по северной границе участка с кадастровым номером 48:19:6130125:57 вдоль кирпичной стены, поставленной по границе участка, затем от точки 3 до точки 4 в южном направлении по северной границе участка с кадастровым номером 48:19:6130125:57 вдоль кирпичной стены, далее от точки 4 до точки 5 в восточном направлении по северной границе участка с кадастровым номером 48:19:6130125:57 вдоль кирпичной стены, поставленной по границе участка и далее от точки 5 до точки 6 в восточном направлении по участку южной границы земельного участка с кадастровым номером 48:19:6130125:7.

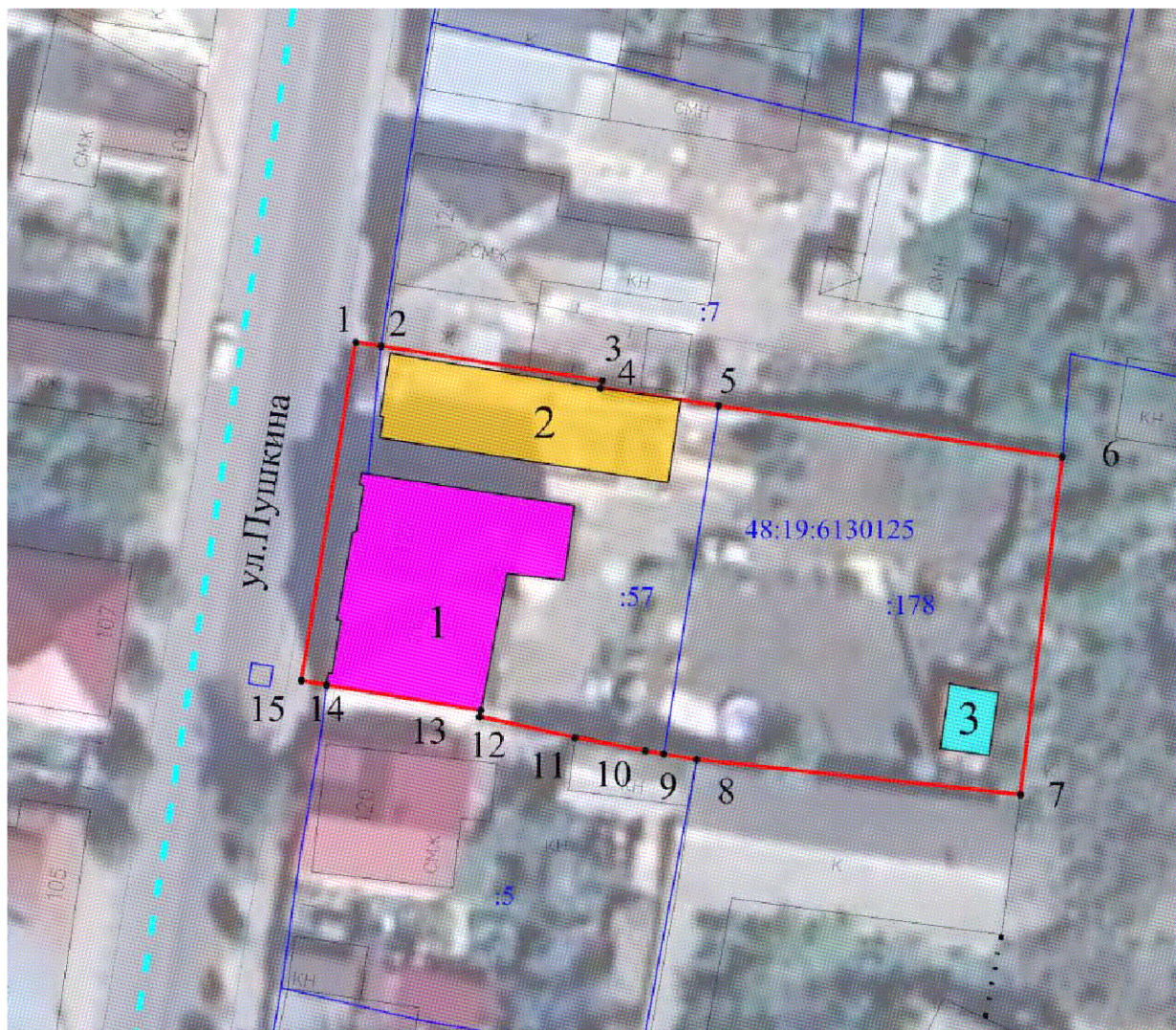
Восточная граница территории объекта культурного наследия проходит от точки 6 до точки 7 в южном направлении сначала вдоль металлического ограждения, затем вдоль восточного фасада капитального строения хозяйственного назначения, расположенного на территории земельного участка с кадастровым номером 48:19:6130125:168.

Южная граница территории объекта культурного наследия проходит от точки 7 до точки 8 в западном направлении вдоль южного фасада строения хозяйственного назначения, поставленного на территории земельного участка с кадастровым номером 48:19:6130125:168, далее от точки 8 до точки 9 в западном направлении по северной границе

земельного участка с кадастровым номером 48:19:6130125:5, далее от точки 9 через точки 10, 11 до точки 12 в западном направлении по северной границе земельного участка с кадастровым номером 48:19:6130125:5 вдоль кирпичного ограждения по границе участка, затем от точки 12 до точки 13 в северном направлении по северной границе земельного участка с кадастровым номером 48:19:6130125:5, далее от точки 13 до точки 14 в западном направлении по северной границе земельного участка с кадастровым номером 48:19:6130125:5 вдоль южного фасада здания объекта, далее от точки 14 до точки 15 в западном направлении на расстоянии 2,00 м от юго-западного угла здания объекта.





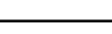


Западная граница территории объекта культурного наследия проходит от точки 15 до исходной точки 1 по четной стороне ул. Пушкина вдоль западного фасада объекта, на расстоянии 2,00 м от наружной его грани.

2. Карта (схема) границ территории объекта культурного наследия



Масштаб 1:500

Условные обозначения:

	- объект культурного наследия
	-фрагментарно утраченный элемент исторически сложившейся планировочной структуры усадебного места
	-объект капитального строительства, не имеющий историко-культурной ценности
	- границы территории объекта культурного наследия
	- границы кадастрового квартала
	- границы земельного участка, установленные в соответствии с федеральным законодательством, включенные в ЕГРН
	- характерная точка границ территории объекта культурного наследия

3. Перечень координат характерных точек границ территории объекта культурного наследия

Наименование характерных точек	Координаты характерных точек, МСК 48		Мера линии	Дирекционный угол		
	X	Y		градусы	минуты	секунды
1	419409.02	1251472.38	2,00	98	36	56
2	419408.72	1251474.36	17,57	98	52	21
3	419406.01	1251491.72	0,59	191	41	22
4	419405.43	1251491.60	9,34	98	26	1
5	419404.06	1251500.84	27,27	98	25	59
6	419400.06	1251527.82	26,63	187	5	44
7	419373.63	1251524.53	25,54	276	10	54
8	419376.38	1251499.14	2,64	279	36	19
9	419376.82	1251496.54	1,44	279	35	35
10	419377.06	1251495.12	5,62	280	40	11
11	419378.10	1251489.60	7,67	282	21	2
12	419379.74	1251482.11	0,49	8	7	48
13	419380.23	1251482.18	12,25	279	23	35
14	419382.23	1251470.09	2,00	279	47	32
15	419382.57	1251468.12	26,79	9	8	58

4. Режим использования территории объекта культурного наследия

На территории объекта культурного наследия **разрешается:**

- проведение работ по сохранению объекта культурного наследия или его отдельных элементов;
- восстановление утраченных элементов объектов культурного наследия методами реставрации;
- сохранение историко-градостроительной или природной среды объекта культурного наследия;
- ведение хозяйственной деятельности, не противоречащей требованиям обеспечения сохранности объекта культурного наследия и позволяющей обеспечить функционирование объекта культурного наследия в современных условиях;

- благоустройство территории с использованием в покрытии пешеходных площадок, тротуаров традиционных или имитирующих традиционные материалы, установка элементов освещения, малых архитектурных форм;
- воссоздание исторических элементов благоустройства и малых архитектурных форм;
- озеленение территории цветниками, низкорослыми кустарниками, без высокорослых растений;
- кронирование деревьев и кустарников, препятствующих визуальному восприятию объекта культурного наследия;
- восстановление фрагментарно утраченного элемента исторически сложившейся планировочной структуры усадебного места (№2) на основе результатов историко-культурных исследований с применением аналогичных материалов;
- капитальный ремонт и реконструкция объекта капитального строительства, не имеющего историко-культурной ценности (№ 3) без увеличения его объемно-пространственных характеристик с использованием строительных и отделочных материалов, характерных для времени строительства объекта культурного наследия (штукатурка, окраска фасадов в неяркие цвета, использование кровельного покрытия из плоского металлического листа нейтральной колористики с соединением фальцами);
- снос объекта капитального строительства, не имеющего историко-культурной ценности (№ 3);
- устройство наружного освещения объекта культурного наследия, с учетом влияния светового потока на восприятие объекта культурного наследия;
- проведение работ по прокладке и реконструкции инженерных сетей, обеспечивающих эксплуатацию объекта культурного наследия;
- установка информационных надписей и обозначений, содержащих информацию об объекте культурного наследия.

На территории объекта культурного наследия **запрещается:**

- строительство объектов капитального строительства, пристроек к объекту культурного наследия и увеличение объемно-пространственных характеристик существующего объекта капитального строительства, не имеющего историко-культурной ценности (№ 3);
- сохранение фрагментарно утраченного элемента исторически сложившейся планировочной структуры усадебного места (№ 2) на основе результатов историко-культурных исследований с применением аналогичных материалов;
- использование при реконструкции и капитальном ремонте объекта капитального строительства, не имеющего историко-культурной ценности (№ 3) сайдинга, вентилируемых фасадов, покрытия из профилированного листа, ярких колористических решений;
- проведение земляных, строительных, мелиоративных и иных работ, за исключением работ по сохранению объекта культурного наследия или его

отдельных элементов, сохранению историко-градостроительной или природной среды объекта культурного наследия;

- проведение земляных работ без предварительного археологического исследования культурного слоя в соответствии с действующим законодательством, за исключением посадки деревьев, кустарников, огородных культур и разбивки цветников;
- прокладка инженерных коммуникаций в наземном и надземном исполнении;
- устройство железобетонных ограждений и ограждений из металлической сетки и профилированных листов (кроме временных, необходимых для проведения работ по сохранению объекта культурного наследия);
- размещение рекламных стендов, растяжек и других рекламных конструкций;
- размещение антенных установок на территории объекта культурного наследия;
- ухудшение состояния территории объекта культурного наследия.