



ИСПОЛНИТЕЛЬНЫЙ ОРГАН ГОСУДАРСТВЕННОЙ ВЛАСТИ ЛИПЕЦКОЙ ОБЛАСТИ

**УПРАВЛЕНИЕ ЭНЕРГЕТИКИ И ТАРИФОВ  
ЛИПЕЦКОЙ ОБЛАСТИ**

---

**ПОСТАНОВЛЕНИЕ**

19 ноября 2021 года

г. Липецк

№ 30/3

**Об утверждении границ охранных зон газораспределительных сетей  
АО «Газпром газораспределение Липецк»**

В соответствии с Земельным кодексом Российской Федерации, постановлением Правительства Российской Федерации от 20 ноября 2000 года № 878 «Об утверждении Правил охраны газораспределительных сетей», распоряжением администрации Липецкой области от 27 июля 2010 года № 280-р «Об утверждении Положения об управлении энергетикой и тарифов Липецкой области», приказом управления энергетикой и тарифов Липецкой области от 17 мая 2012 года № 01-03/159 «Об утверждении административного регламента предоставления государственной услуги по утверждению границ охранной зоны газораспределительных сетей», протоколом заседания коллегии управления энергетикой и тарифов Липецкой области от 19 ноября 2021 года № 30/3, на основании обращения АО «Газпром газораспределение Липецк» исх. № 10-2575 от 26 августа 2021 года (вх. №48-2877 от 21 сентября 2021 года) управление энергетикой и тарифов Липецкой области постановляет:

**утвердить границы охранных зон газораспределительных сетей АО «Газпром газораспределение Липецк» в соответствии с картами (планами):**

1. Газопровод низкого давления, назначение: сооружение коммунального хозяйства. Протяженность: 1017.0000 м. Адрес (местоположение): Россия, Липецкая область, Задонский район, с/п Верхнеказаченский сельсовет, с. Верхнее Казачье.

2. Газопровод среднего давления, назначение: иное сооружение (Газопровод среднего давления). Протяженность: 2346 м. Адрес (местоположение): Липецкая область, Задонский район, сельское поселение Верхнеказаченский с/с, с. Верхнее Казачье, ул. Сибирская.

3. Газопровод низкого давления, назначение: сооружения коммунального хозяйства. Доп. описание: протяженность 1 м. Адрес (местоположение): Россия,

Липецкая область, р-н Добровский, с/п Кореневщинский сельсовет, с. Горицы, СНТ "Зеленый Бор", ул. Центральная, к ж.д. 413.

4. Газопровод-ввод низкого давления, назначение: сооружения коммунального хозяйства. Доп. описание: протяженность: 37 м. Адрес (местоположение): Россия, Липецкая область, Добровский район, с/п Екатериновский сельсовет, с. Екатериновка, ул. Школьная, к д. 6.

5. Газопровод низкого давления, назначение: сооружение коммунального хозяйства. Протяженность: 393.0000 м. Адрес (местоположение): Россия, Липецкая область, Задонский район, г. Задонск, ул. Добровольского.

6. Газопровод низкого давления, назначение: передаточное. Площадь: общая протяженность: 701,16 п.м. Инвентарный номер: 8610г.с.\06 Литер: I. Адрес (местоположение): Россия, Липецкая область, Добровский район, поселение Замартыновский с/с, село Замартынье, улица Большак.

7. Газопровод-ввод, назначение: сооружения коммунального хозяйства. Доп. описание: протяженность: 15 м. Адрес (местоположение): Россия, Липецкая область, Добровский район, с/п Кривецкий сельсовет, д. Леденевка, к д. 35.

8. Газопровод низкого давления, назначение: сооружения коммунального хозяйства. Доп. описание: протяженность – 3 м. Адрес (местоположение): Россия, Липецкая область, р-н Добровский, с/п Махоновский сельсовет, с. Махоново, ул. Ленина, к д. 90 а.

Заместитель начальника  
управления

С.Д. Крылова

## ОПИСАНИЕ МЕСТОПОЛОЖЕНИЯ ГРАНИЦ

Охранная зона объекта газоснабжения "Газопровод низкого давления, назначение: сооружение коммунального хозяйства. Протяженность: 1017.0000 м. Адрес (местоположение): Россия, Липецкая область, Задонский район, с/п Верхнеказаченский сельсовет, с. Верхнее Казачье."

(наименование объекта местоположение границ, которого описано (далее - объект))

## Раздел 1

Сведения об объекте		
№ п/п	Характеристики объекта	Описание характеристик
1	2	3
1	Местоположение объекта	<i>Российская Федерация, Липецкая область, р-н Задонский, с Верхнее Казачье</i>
2	Площадь объекта ± величина погрешности определения площади (Р ± Дельта Р)	<i>4084кв.м. ± 22кв.м.</i>
3	Иные характеристики объекта	<p><i>Вид зоны: Охранная зона объекта газоснабжения "Газопровод низкого давления, назначение: сооружение коммунального хозяйства. Адрес (местоположение): Россия, Липецкая область, Задонский район, с/п Верхнеказаченский сельсовет, с. Верхнее Казачье."</i></p> <p><i>Номер зоны: 1</i></p> <p><i>Содержание ограничений: Ограничения использования объектов недвижимости предусмотрены Постановлением Правительства РФ от 20 ноября 2000 г. N 878 "Об утверждении Правил охраны газораспределительных сетей". На земельные участки, входящие в охранные зоны газораспределительных сетей, в целях предупреждения их повреждения или нарушения условий их нормальной эксплуатации налагаются ограничения обременения), которыми запрещается лицам, указанным в пункте 2 Постановления от 20.11.2000г. №878: а) строить объекты жилищно-гражданского и производственного назначения;</i></p> <p><i>б) сносить и реконструировать мосты, коллекторы, автомобильные и железные дороги с расположенными на них газораспределительными сетями без предварительного выноса этих газопроводов по согласованию с эксплуатационными организациями; в) разрушать берегоукрепительные сооружения, водопропускные устройства, земляные и иные сооружения, предохраняющие газораспределительные сети от разрушений; г) перемещать, повреждать, засыпать и уничтожать опознавательные знаки, контрольно-измерительные пункты и другие устройства газораспределительных сетей;</i></p>

Сведения об объекте

д) устраивать свалки и склады, разливать растворы кислот, солей, щелочей и других химически активных веществ; е) огораживать и перегораживать охраняемые зоны, препятствовать доступу персонала эксплуатационных организаций к газораспределительным сетям, проведению обслуживания и устранению повреждений газораспределительных сетей;

ж) разводить огонь и размещать источники огня; з) рыть погреба, копать и обрабатывать почву сельскохозяйственными и мелиоративными орудиями и механизмами на глубину более 0,3 метра; подземных колодцев, включать или отключать электроснабжение средств связи, освещения и систем телемеханики; к) набрасывать, приставлять и привязывать к опорам и надземным газопроводам, ограждениям и зданиям газораспределительных сетей посторонние предметы, лестницы, влезать на них; л) самовольно подключаться к газораспределительным сетям.

## Раздел 2

### Сведения о местоположении границ объекта

1. Система координат МСК-48

2. Сведения о характерных точках границ объекта

Обозначение характерных точек границ	Координаты, м		Метод определения координат характерной точки	Средняя квадратическая погрешность положения характерной точки (Mt), м	Описание обозначения точки на местности (при наличии)
	X	Y			
1	2	3	4	5	6
1	389809.51	1277321.96	Геодезический метод	0.10	-
2	389810.30	1277334.25	Геодезический метод	0.10	-
3	389798.07	1277375.46	Геодезический метод	0.10	-
4	389783.63	1277438.00	Геодезический метод	0.10	-
5	389765.58	1277503.55	Геодезический метод	0.10	-
6	389738.81	1277593.26	Геодезический метод	0.10	-
7	389726.53	1277639.31	Геодезический метод	0.10	-
8	389696.35	1277758.65	Геодезический метод	0.10	-
9	389680.45	1277829.58	Геодезический метод	0.10	-
10	389663.02	1277868.14	Геодезический метод	0.10	-
11	389654.81	1277888.46	Геодезический метод	0.10	-
12	389643.62	1277922.88	Геодезический метод	0.10	-
13	389628.97	1277969.89	Геодезический метод	0.10	-
14	389602.88	1278029.16	Геодезический метод	0.10	-
15	389573.81	1278094.17	Геодезический метод	0.10	-
16	389559.85	1278118.31	Геодезический метод	0.10	-
17	389517.48	1278178.44	Геодезический метод	0.10	-
18	389501.29	1278199.80	Геодезический метод	0.10	-
19	389475.63	1278231.74	Геодезический метод	0.10	-
20	389466.92	1278250.00	Геодезический метод	0.10	-
21	389458.43	1278270.69	Геодезический метод	0.10	-
22	389454.73	1278269.17	Геодезический метод	0.10	-
23	389463.26	1278248.38	Геодезический метод	0.10	-
24	389472.22	1278229.60	Геодезический метод	0.10	-
25	389498.14	1278197.34	Геодезический метод	0.10	-
26	389514.25	1278176.08	Геодезический метод	0.10	-
27	389556.48	1278116.15	Геодезический метод	0.10	-
28	389570.24	1278092.35	Геодезический метод	0.10	-
29	389599.22	1278027.54	Геодезический метод	0.10	-
30	389625.22	1277968.49	Геодезический метод	0.10	-
31	389639.81	1277921.67	Геодезический метод	0.10	-
32	389651.05	1277887.09	Геодезический метод	0.10	-
33	389659.34	1277866.56	Геодезический метод	0.10	-
34	389676.64	1277828.30	Геодезический метод	0.10	-
35	389692.46	1277757.72	Геодезический метод	0.10	-
36	389722.66	1277638.31	Геодезический метод	0.10	-
37	389734.96	1277592.17	Геодезический метод	0.10	-
38	389761.74	1277502.45	Геодезический метод	0.10	-
39	389779.75	1277437.01	Геодезический метод	0.10	-
40	389794.20	1277374.44	Геодезический метод	0.10	-
41	389806.26	1277333.80	Геодезический метод	0.10	-
42	389805.51	1277322.22	Геодезический метод	0.10	-
1	389809.51	1277321.96	Геодезический метод	0.10	-

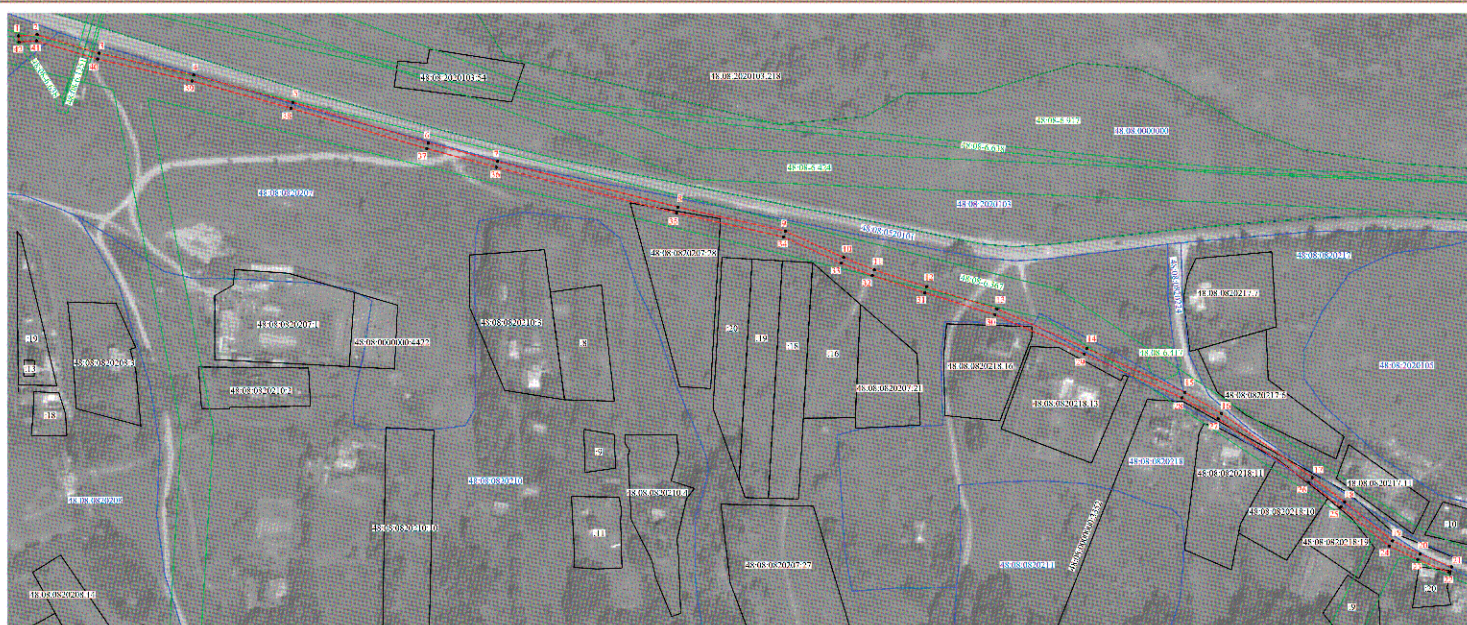
3. Сведения о характерных точках части (частей) границы объекта



ОПИСАНИЕ МЕСТОПОЛОЖЕНИЯ ГРАНИЦ

Охранная зона объекта газоснабжения "Газопровод низкого давления, назначение: сооружение коммунального хозяйства. Протяженность: 1017,0000 м.  
 Адрес (местоположение): Россия, Липецкая область, Задонский район, с/п Верхнеказаченский сельсовет, с. Верхнес Казачье."  
 (далее - объект землеустройства)


План границ объекта землеустройства



Масштаб 1: 2500

Условные обозначения:

- I - обозначение характерной точки границ охранной зоны
- (green) - граница охранной зоны
- (black) - границы земельного участка и ОКС по сведениям ЕГРН
- 48.08.0820201728 - обозначение земельного участка и ОКС, зарегистрированного в ЕГРН
- (dashed) - границы кадастрового деления
- 48.08.0800000000 - обозначение кадастрового квартала
- (blue) - ЗОУИТ
- 48.08.0800000000 - обозначение ЗОУИТ

Подпись:  кадастровый инженер ООО "Радус-НТ" Поталов А.Ю.

Дата: 11.08.2021г.

Место отиска печати лица, составившего описание местоположения границ объекта землеустройства

## ОПИСАНИЕ МЕСТОПОЛОЖЕНИЯ ГРАНИЦ

Охранная зона объекта газоснабжения "Газопровод среднего давления, назначение: иное сооружение (Газопровод среднего давления). Протяженность 2346м. Адрес (местоположение): Липецкая область, Задонский район, сельское поселение Верхнеказаченский с/с, с. Верхнее Казачье, ул. Сибирская".

(наименование объекта местоположение границ, которого описано (далее - объект)

## Раздел 1

Сведения об объекте		
№ п/п	Характеристики объекта	Описание характеристик
1	2	3
1	Местоположение объекта	<i>Российская Федерация, Липецкая область, р-н Задонский, с Верхнее Казачье</i>
2	Площадь объекта ± величина погрешности определения площади (Р ± Дельта Р)	<i>9203кв.м. ± 34кв.м.</i>
3	Иные характеристики объекта	<p><i>Вид зоны: Охранная зона объекта газоснабжения "Газопровод среднего давления. Адрес (местоположение): Липецкая область, Задонский район, сельское поселение Верхнеказаченский с/с, с. Верхнее Казачье, ул. Сибирская".</i></p> <p><i>Номер зоны: 1</i></p> <p><i>Содержание ограничений: Ограничения использования объектов недвижимости предусмотрены Постановлением Правительства РФ от 20 ноября 2000 г. N 878 "Об утверждении Правил охраны газораспределительных сетей". На земельные участки, входящие в охранные зоны газораспределительных сетей, в целях предупреждения их повреждения или нарушения условий их нормальной эксплуатации налагаются ограничения обременения), которыми запрещается лицам, указанным в пункте 2 Постановления от 20.11.2000г. №878: а) строить объекты жилищно-гражданского и производственного назначения;</i></p> <p><i>б) сносить и реконструировать мосты, коллекторы, автомобильные и железные дороги с расположенными на них газораспределительными сетями без предварительного выноса этих газопроводов по согласованию с эксплуатационными организациями; в) разрушать берегоукрепительные сооружения, водопропускные устройства, земляные и иные сооружения, предохраняющие газораспределительные сети от разрушений; г) перемещать, повреждать, засыпать и уничтожать опознавательные знаки, контрольно-измерительные пункты и другие устройства газораспределительных сетей;</i></p>

Сведения об объекте

д) устраивать свалки и склады, разливать растворы кислот, солей, щелочей и других химически активных веществ; е) огораживать и перегораживать охранные зоны, препятствовать доступу персонала эксплуатационных организаций к газораспределительным сетям, проведению обслуживания и устранению повреждений газораспределительных сетей;

ж) разводить огонь и размещать источники огня; з) рыть погреба, копать и обрабатывать почву сельскохозяйственными и мелиоративными орудиями и механизмами на глубину более 0,3 метра; подземных колодцев, включать или отключать электроснабжение средств связи, освещения и систем телемеханики; к) набрасывать, приставлять и привязывать к опорам и надземным газопроводам, ограждениям и зданиям газораспределительных сетей посторонние предметы, лестницы, влезать на них; л) самовольно подключаться к газораспределительным сетям.

## Раздел 2

### Сведения о местоположении границ объекта

1. Система координат МСК-48

2. Сведения о характерных точках границ объекта

Обозначение характерных точек границ	Координаты, м		Метод определения координат характерной точки	Средняя квадратическая погрешность положения характерной точки (Mt), м	Описание обозначения точки на местности (при наличии)
	X	Y			
1	2	3	4	5	6
1	389409.70	1278492.01	Геодезический метод	0.10	-
2	389409.04	1278498.20	Геодезический метод	0.10	-
3	389416.51	1278498.99	Геодезический метод	0.10	-
4	389416.08	1278502.97	Геодезический метод	0.10	-
5	389408.61	1278502.18	Геодезический метод	0.10	-
6	389407.54	1278512.26	Геодезический метод	0.10	-
7	389410.07	1278512.53	Геодезический метод	0.10	-
8	389409.65	1278516.51	Геодезический метод	0.10	-
9	389407.12	1278516.24	Геодезический метод	0.10	-
10	389405.00	1278536.17	Геодезический метод	0.10	-
11	389407.67	1278546.56	Геодезический метод	0.10	-
12	389414.52	1278562.73	Геодезический метод	0.10	-
13	389415.92	1278569.14	Геодезический метод	0.10	-
14	389420.05	1278569.67	Геодезический метод	0.10	-
15	389419.55	1278573.63	Геодезический метод	0.10	-
16	389416.14	1278573.20	Геодезический метод	0.10	-
17	389414.96	1278594.19	Геодезический метод	0.10	-
18	389409.45	1278611.46	Геодезический метод	0.10	-
19	389403.17	1278619.33	Геодезический метод	0.10	-
20	389405.67	1278621.86	Геодезический метод	0.10	-
21	389402.83	1278624.68	Геодезический метод	0.10	-
22	389400.65	1278622.48	Геодезический метод	0.10	-
23	389399.48	1278623.96	Геодезический метод	0.10	-
24	389387.64	1278629.75	Геодезический метод	0.10	-
25	389374.44	1278629.33	Геодезический метод	0.10	-
26	389348.27	1278628.18	Геодезический метод	0.10	-
27	389328.06	1278626.35	Геодезический метод	0.10	-
28	389313.64	1278626.17	Геодезический метод	0.10	-
29	389314.04	1278635.08	Геодезический метод	0.10	-
30	389312.28	1278638.67	Геодезический метод	0.10	-
31	389310.15	1278637.66	Геодезический метод	0.10	-
32	389309.63	1278626.12	Геодезический метод	0.10	-
33	389305.38	1278626.07	Геодезический метод	0.10	-
34	389257.31	1278647.29	Геодезический метод	0.10	-
35	389239.65	1278662.72	Геодезический метод	0.10	-
36	389225.09	1278681.12	Геодезический метод	0.10	-
37	389207.90	1278700.55	Геодезический метод	0.10	-
38	389195.41	1278714.66	Геодезический метод	0.10	-
39	389174.51	1278743.69	Геодезический метод	0.10	-
40	389171.19	1278749.87	Геодезический метод	0.10	-
41	389153.24	1278783.32	Геодезический метод	0.10	-
42	389128.41	1278826.48	Геодезический метод	0.10	-
43	389110.47	1278863.80	Геодезический метод	0.10	-
44	389088.69	1278904.28	Геодезический метод	0.10	-
45	389079.00	1278933.39	Геодезический метод	0.10	-
46	389076.75	1278955.81	Геодезический метод	0.10	-

Сведения о местоположении границ объекта

47	389092.19	1278957.36	Геодезический метод	0.10	-
48	389091.79	1278961.34	Геодезический метод	0.10	-
49	389076.35	1278959.79	Геодезический метод	0.10	-
50	389074.54	1278977.88	Геодезический метод	0.10	-
51	389073.87	1278998.13	Геодезический метод	0.10	-
52	389087.83	1278998.70	Геодезический метод	0.10	-
53	389087.67	1279002.70	Геодезический метод	0.10	-
54	389073.73	1279002.12	Геодезический метод	0.10	-
55	389073.71	1279002.82	Геодезический метод	0.10	-
56	389067.62	1279031.24	Геодезический метод	0.10	-
57	389062.06	1279050.91	Геодезический метод	0.10	-
58	389077.58	1279055.30	Геодезический метод	0.10	-
59	389076.49	1279059.15	Геодезический метод	0.10	-
60	389060.97	1279054.76	Геодезический метод	0.10	-
61	389057.64	1279066.54	Геодезический метод	0.10	-
62	389040.78	1279102.09	Геодезический метод	0.10	-
63	389050.18	1279106.55	Геодезический метод	0.10	-
64	389048.47	1279110.16	Геодезический метод	0.10	-
65	389038.88	1279105.62	Геодезический метод	0.10	-
66	389010.82	1279150.18	Геодезический метод	0.10	-
67	388984.68	1279181.48	Геодезический метод	0.10	-
68	388992.91	1279188.54	Геодезический метод	0.10	-
69	388990.31	1279191.57	Геодезический метод	0.10	-
70	388982.09	1279184.53	Геодезический метод	0.10	-
71	388980.41	1279186.49	Геодезический метод	0.10	-
72	388961.93	1279219.36	Геодезический метод	0.10	-
73	388969.48	1279224.36	Геодезический метод	0.10	-
74	388967.28	1279227.70	Геодезический метод	0.10	-
75	388959.96	1279222.85	Геодезический метод	0.10	-
76	388944.65	1279250.08	Геодезический метод	0.10	-
77	388923.86	1279293.22	Геодезический метод	0.10	-
78	388913.53	1279323.31	Геодезический метод	0.10	-
79	388921.80	1279327.45	Геодезический метод	0.10	-
80	388920.01	1279331.03	Геодезический метод	0.10	-
81	388911.96	1279327.00	Геодезический метод	0.10	-
82	388894.49	1279356.04	Геодезический метод	0.10	-
83	388891.88	1279361.54	Геодезический метод	0.10	-
84	388848.65	1279460.01	Геодезический метод	0.10	-
85	388844.99	1279458.40	Геодезический метод	0.10	-
86	388863.55	1279416.11	Геодезический метод	0.10	-
87	388855.45	1279412.56	Геодезический метод	0.10	-
88	388857.06	1279408.89	Геодезический метод	0.10	-
89	388865.16	1279412.45	Геодезический метод	0.10	-
90	388887.31	1279361.99	Геодезический метод	0.10	-
91	388876.67	1279356.94	Геодезический метод	0.10	-
92	388878.38	1279353.33	Геодезический метод	0.10	-
93	388888.97	1279358.36	Геодезический метод	0.10	-
94	388890.96	1279354.15	Геодезический метод	0.10	-
95	388909.02	1279324.12	Геодезический метод	0.10	-
96	388911.68	1279316.36	Геодезический метод	0.10	-
97	388900.05	1279312.61	Геодезический метод	0.10	-
98	388901.27	1279308.81	Геодезический метод	0.10	-
99	388912.98	1279312.58	Геодезический метод	0.10	-
100	388920.15	1279291.70	Геодезический метод	0.10	-
101	388925.46	1279280.69	Геодезический метод	0.10	-
102	388917.05	1279277.79	Геодезический метод	0.10	-
103	388918.35	1279274.01	Геодезический метод	0.10	-
104	388927.21	1279277.06	Геодезический метод	0.10	-
105	388941.10	1279248.23	Геодезический метод	0.10	-
106	388957.53	1279219.02	Геодезический метод	0.10	-

## Сведения о местоположении границ объекта

107	388976.07	1279186.05	Геодезический метод	0.10	-
108	388973.93	1279184.76	Геодезический метод	0.10	-
109	388919.74	1279168.03	Геодезический метод	0.10	-
110	388877.64	1279154.73	Геодезический метод	0.10	-
111	388822.58	1279139.02	Геодезический метод	0.10	-
112	388682.81	1279097.71	Геодезический метод	0.10	-
113	388586.49	1279074.19	Геодезический метод	0.10	-
114	388435.35	1279032.78	Геодезический метод	0.10	-
115	388396.77	1278832.11	Геодезический метод	0.10	-
116	388400.94	1278823.59	Геодезический метод	0.10	-
117	388406.67	1278813.76	Геодезический метод	0.10	-
118	388410.12	1278815.78	Геодезический метод	0.10	-
119	388404.47	1278825.47	Геодезический метод	0.10	-
120	388400.96	1278832.67	Геодезический метод	0.10	-
121	388438.81	1279029.58	Геодезический метод	0.10	-
122	388587.50	1279070.31	Геодезический метод	0.10	-
123	388683.85	1279093.85	Геодезический метод	0.10	-
124	388823.69	1279135.18	Геодезический метод	0.10	-
125	388878.79	1279150.90	Геодезический метод	0.10	-
126	388920.94	1279164.21	Геодезический метод	0.10	-
127	388956.47	1279175.18	Геодезический метод	0.10	-
128	388959.35	1279165.86	Геодезический метод	0.10	-
129	388963.17	1279167.04	Геодезический метод	0.10	-
130	388960.29	1279176.36	Геодезический метод	0.10	-
131	388975.58	1279181.09	Геодезический метод	0.10	-
132	388978.35	1279182.75	Геодезический метод	0.10	-
133	388980.76	1279179.94	Геодезический метод	0.10	-
134	389007.58	1279147.82	Геодезический метод	0.10	-
135	389012.89	1279139.39	Геодезический метод	0.10	-
136	389006.94	1279135.64	Геодезический метод	0.10	-
137	389009.07	1279132.25	Геодезический метод	0.10	-
138	389015.02	1279136.00	Геодезический метод	0.10	-
139	389036.30	1279102.22	Геодезический метод	0.10	-
140	389046.38	1279080.95	Геодезический метод	0.10	-
141	389040.05	1279077.98	Геодезический метод	0.10	-
142	389041.75	1279074.36	Геодезический метод	0.10	-
143	389048.09	1279077.34	Геодезический метод	0.10	-
144	389053.88	1279065.13	Геодезический метод	0.10	-
145	389063.74	1279030.28	Геодезический метод	0.10	-
146	389069.72	1279002.33	Геодезический метод	0.10	-
147	389070.55	1278977.61	Геодезический метод	0.10	-
148	389070.77	1278975.41	Геодезический метод	0.10	-
149	389056.81	1278974.00	Геодезический метод	0.10	-
150	389057.21	1278970.02	Геодезический метод	0.10	-
151	389071.17	1278971.42	Геодезический метод	0.10	-
152	389075.06	1278932.55	Геодезический метод	0.10	-
153	389075.70	1278930.64	Геодезический метод	0.10	-
154	389058.17	1278927.70	Геодезический метод	0.10	-
155	389058.83	1278923.76	Геодезический метод	0.10	-
156	389076.98	1278926.80	Геодезический метод	0.10	-
157	389083.65	1278906.75	Геодезический метод	0.10	-
158	389071.28	1278902.88	Геодезический метод	0.10	-
159	389072.48	1278899.06	Геодезический метод	0.10	-
160	389084.91	1278902.95	Геодезический метод	0.10	-
161	389085.00	1278902.69	Геодезический метод	0.10	-
162	389100.92	1278873.11	Геодезический метод	0.10	-
163	389095.65	1278870.36	Геодезический метод	0.10	-
164	389097.50	1278866.82	Геодезический метод	0.10	-
165	389102.81	1278869.59	Геодезический метод	0.10	-
166	389106.90	1278861.99	Геодезический метод	0.10	-

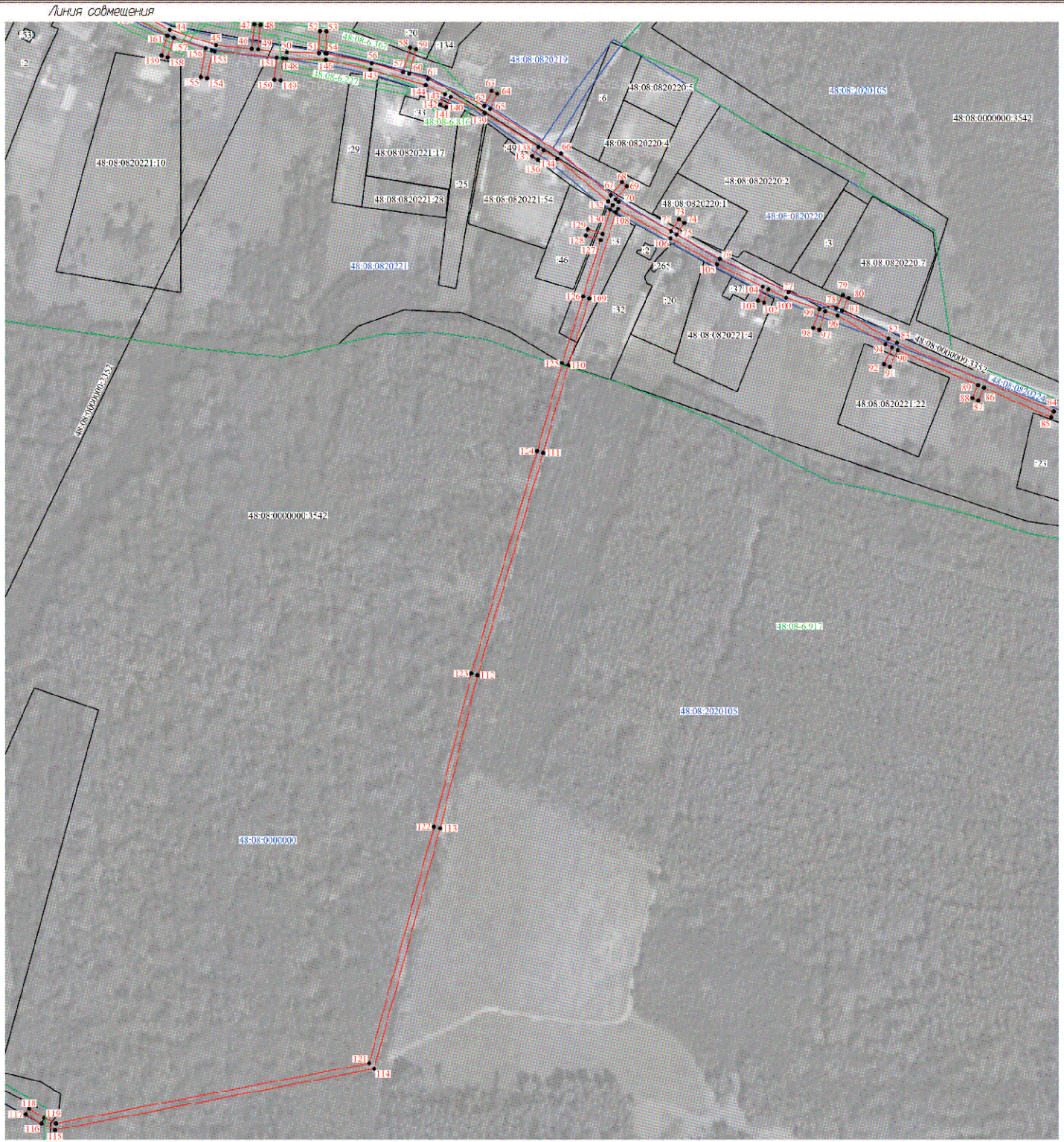




**ОПИСАНИЕ МЕСТОПОЛОЖЕНИЯ ГРАНИЦ**

Охранная зона объекта газоснабжения "Газопровод среднего давления, назначение: иное сооружение (Газопровод среднего давления).  
 Протяженность 2346м. Адрес (местоположение): Липецкая область, Задонский район, сельское поселение Верхнеказаченский с/с,  
 с. Верхнее Казачье, ул. Сибирская".  
 (наименование объекта землеустройства)


**План границ объекта землеустройства**



Масштаб 1:2500

Условные обозначения:

• 1	- обозначение характерной точки границы охранной зоны
— (red line)	- граница охранной зоны
— (black line)	- границы земельного участка и ОКС по сведениям ЕГРН
48-08-0000000-3542	- обозначение земельного участка и ОКС, зарегистрированного в ЕГРН
— (blue line)	- граница кадастрового деления
48-08-0000000	- обозначение кадастрового квартала
48-08-00367	- обозначение ЗОУИТ

Подпись:  Кадастровый инженер ООО "Радиус-НТ" Потопов А.Ю.

Дата: 10.08.2021г.

Место оттиска печати лица, составившего описание местоположения границ объекта землеустройства

## ОПИСАНИЕ МЕСТОПОЛОЖЕНИЯ ГРАНИЦ

Охранная зона объекта газоснабжения "Газопровод низкого давления, назначение: сооружения коммунального хозяйства. Доп. описание: протяженность 1 м. Адрес (местоположение): Россия, Липецкая область, р-н Добровский, с/п Кореневицкий сельсовет, с. Горницы, СНТ "Зеленый Бор", ул. Центральная, к ж.д. 413".

(наименование объекта местоположение границ, которого описано (далее - объект)

## Раздел 1

Сведения об объекте		
№ п/п	Характеристики объекта	Описание характеристик
1	2	3
1	Местоположение объекта	<i>Российская Федерация, Липецкая область, р-н Добровский, с/п Кореневицкий сельсовет, с Горницы</i>
2	Площадь объекта ± величина погрешности определения площади (Р ± Дельта Р)	<i>20кв.м. ± 2кв.м.</i>
3	Иные характеристики объекта	<p><i>Вид зоны: Охранная зона объекта газоснабжения "Газопровод низкого давления. Адрес (местоположение): Россия, Липецкая область, р-н Добровский, с/п Кореневицкий сельсовет, с. Горницы, СНТ "Зеленый Бор", ул. Центральная, к ж.д. 413".</i></p> <p><i>Номер зоны: 1</i></p> <p><i>Содержание ограничений: Ограничения использования объектов недвижимости предусмотрены Постановлением Правительства РФ от 20 ноября 2000 г. N 878 "Об утверждении Правил охраны газораспределительных сетей". На земельные участки, входящие в охранные зоны газораспределительных сетей, в целях предупреждения их повреждения или нарушения условий их нормальной эксплуатации налагаются ограничения обременения), которыми запрещается лицам, указанным в пункте 2 Постановления от 20.11.2000г. №878: а) строить объекты жилищно-гражданского и производственного назначения;</i></p> <p><i>б) сносить и реконструировать мосты, коллекторы, автомобильные и железные дороги с расположенными на них газораспределительными сетями без предварительного выноса этих газопроводов по согласованию с эксплуатационными организациями; в) разрушать берегоукрепительные сооружения, водопропускные устройства, земляные и иные сооружения, предохраняющие газораспределительные сети от разрушений; г) перемещать, повреждать, засыпать и уничтожать опознавательные знаки, контрольно-измерительные пункты и другие устройства газораспределительных сетей;</i></p>

Сведения об объекте

д) устраивать свалки и склады, разливать растворы кислот, солей, щелочей и других химически активных веществ; е) огораживать и перегораживать охраняемые зоны, препятствовать доступу персонала эксплуатационных организаций к газораспределительным сетям, проведению обслуживания и устранению повреждений газораспределительных сетей;

ж) разводить огонь и размещать источники огня; з) рыть погреба, копать и обрабатывать почву сельскохозяйственными и мелиоративными орудиями и механизмами на глубину более 0,3 метра; подземных колодцев, включать или отключать электроснабжение средств связи, освещения и систем телемеханики; к) набрасывать, приставлять и привязывать к опорам и надземным газопроводам, ограждениям и зданиям газораспределительных сетей посторонние предметы, лестницы, влезать на них; л) самовольно подключаться к газораспределительным сетям.

## Раздел 2

### Сведения о местоположении границ объекта

1. Система координат МСК-48

2. Сведения о характерных точках границ объекта

Обозначение характерных точек границ	Координаты, м		Метод определения координат характерной точки	Средняя квадратическая погрешность положения характерной точки (Mt), м	Описание обозначения точки на местности (при наличии)
	X	Y			
1	2	3	4	5	6
1	435951.58	1339388.12	Геодезический метод	0.10	-
2	435951.01	1339392.08	Геодезический метод	0.10	-
3	435946.06	1339391.37	Геодезический метод	0.10	-
4	435946.63	1339387.41	Геодезический метод	0.10	-
1	435951.58	1339388.12	Геодезический метод	0.10	-

3. Сведения о характерных точках части (частей) границы объекта

Обозначение характерных точек части границы	Координаты, м		Метод определения координат характерной точки	Средняя квадратическая погрешность положения характерной точки (Mt), м	Описание обозначения точки на местности (при наличии)
	X	Y			
1	2	3	4	5	6
Часть № -					
-	-	-	-	-	-



МИНИСТЕРСТВО ЭКОНОМИЧЕСКОГО РАЗВИТИЯ РОССИЙСКОЙ ФЕДЕРАЦИИ

ФЕДЕРАЛЬНАЯ СЛУЖБА ГОСУДАРСТВЕННОЙ РЕГИСТРАЦИИ,  
КАДАСТРА И КАРТОГРАФИИ  
(РОСРЕЕСТР)

Управление Федеральной службы государственной регистрации, кадастра  
и картографии по Липецкой области

### СВИДЕТЕЛЬСТВО О ГОСУДАРСТВЕННОЙ РЕГИСТРАЦИИ ПРАВА

**Дата выдачи:** 23.07.2015 г.

**Документы-основания:**

Договор безвозмездного пользования земельным участком от 01.10.2014 г.

**Субъект (субъекты) права:**

Открытое акционерное общество "Газпром газораспределение Липецк". ИНН 4824003938.  
ОГРН 1024800823409.

**Вид права:** право собственности

**Кадастровый (или условный) номер:**

48:05:0890105:301

**Объект права:**

Газопровод низкого давления, назначение: сооружения коммунального хозяйства.

Доп. описание: протяженность 1 м.

Адрес (местоположение):

Россия, Липецкая область, р-н Добровский, с/п Корневщинский сельсовет, с. Горницы, СНТ  
"Зеленый Бор", улица Центральная, к ж.д. 413

**Существующие ограничения (обременения) права:** не зарегистрировано

О чем в Едином государственном реестре прав на недвижимое имущество и сделок с ним  
23.07.2015 г. сделана запись регистрации № 48-48/001-48/001/026/2015-256/1

**Регистратор:**

Бородина Ю. С. /

48-48/001-48/001/026/2015-256/1



## ОПИСАНИЕ МЕСТОПОЛОЖЕНИЯ ГРАНИЦ

*Охранная зона объекта газоснабжения "Газопровод-ввод низкого давления, назначение: сооружения коммунального хозяйства. Доп. описание: протяженность 37 м. Адрес (местоположение): Россия, Липецкая область, Добровский район, с/п Екатериновский сельсовет, с. Екатериновка, ул. Школьная, к д. 6".*

(наименование объекта местоположение границ, которого описано (далее - объект))

## Раздел 1

Сведения об объекте		
№ п/п	Характеристики объекта	Описание характеристик
1	2	3
1	Местоположение объекта	<i>Российская Федерация, Липецкая область, р-н Добровский, с/п Екатериновский сельсовет, с. Екатериновка</i>
2	Площадь объекта ± величина погрешности определения площади (P ± Дельта P)	<i>164кв.м. ± 4кв.м.</i>
3	Иные характеристики объекта	<p><i>Вид зоны: Охранная зона объекта газоснабжения "Газопровод-ввод низкого давления, назначение: сооружения коммунального хозяйства. Адрес (местоположение): Россия, Липецкая область, Добровский район, с/п Екатериновский сельсовет, с.Екатериновка, ул. Школьная, к д. 6".</i></p> <p><i>Номер зоны: 1</i></p> <p><i>Содержание ограничений: Ограничения использования объектов недвижимости предусмотрены Постановлением Правительства РФ от 20 ноября 2000 г. N 878 "Об утверждении Правил охраны газораспределительных сетей". На земельные участки, входящие в охранные зоны газораспределительных сетей, в целях предупреждения их повреждения или нарушения условий их нормальной эксплуатации налагаются ограничения обременения), которыми запрещается лицам, указанным в пункте 2 Постановления от 20.11.2000г. №878: а) строить объекты жилищно-гражданского и производственного назначения;</i></p> <p><i>б) сносить и реконструировать мосты, коллекторы, автомобильные и железные дороги с расположенными на них газораспределительными сетями без предварительного выноса этих газопроводов по согласованию с эксплуатационными организациями; в) разрушать берегоукрепительные сооружения, водопропускные устройства, земляные и иные сооружения, предохраняющие газораспределительные сети от разрушений; г) перемещать, повреждать, засыпать и уничтожать опознавательные знаки, контрольно-измерительные пункты и другие устройства газораспределительных сетей;</i></p>

Сведения об объекте

д) устраивать свалки и склады, разливать растворы кислот, солей, щелочей и других химически активных веществ; е) огораживать и перегораживать охранные зоны, препятствовать доступу персонала эксплуатационных организаций к газораспределительным сетям, проведению обслуживания и устранению повреждений газораспределительных сетей;

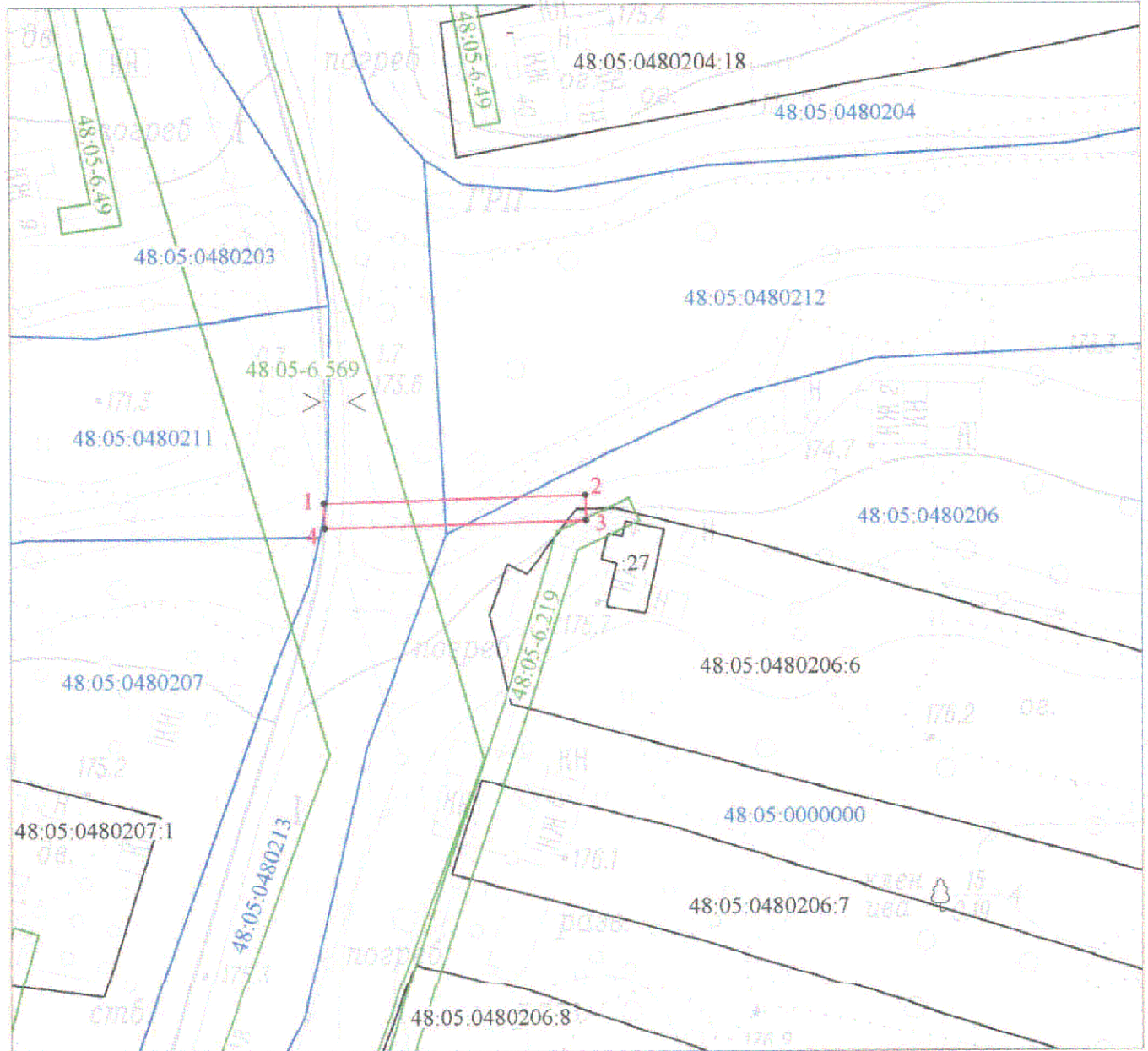
ж) разводить огонь и размещать источники огня; з) рыть погреба, копать и обрабатывать почву сельскохозяйственными и мелиоративными орудиями и механизмами на глубину более 0,3 метра; подземных колодцев, включать или отключать электроснабжение средств связи, освещения и систем телемеханики; к) набрасывать, приставлять и привязывать к опорам и надземным газопроводам, ограждениям и зданиям газораспределительных сетей посторонние предметы, лестницы, влезать на них; л) самовольно подключаться к газораспределительным сетям.



## ОПИСАНИЕ МЕСТОПОЛОЖЕНИЯ ГРАНИЦ

Охранная зона объекта газоснабжения "Газопровод-ввод низкого давления, назначение: сооружения коммунального хозяйства.  
 Доп. описание: протяженность 37 м. Адрес (местоположение): Россия, Липецкая область, Добровский район, с/п Екатериновский сельсовет, с. Екатериновка, ул. Школьная, к. д. 6".  
 (наименование объекта землеустройства)

## План границ объекта землеустройства



Масштаб 1: 1000

## Условные обозначения:

• 1	- обозначение характерной точки границы охранной зоны
— (red line)	- граница охранной зоны
— (black line)	- границы земельного участка и ОКС по сведениям ЕГРН
48:05:0480206:6	- обозначение земельного участка и ОКС, зарегистрированного в ЕГРН
— (blue line)	- граница кадастрового деления
48:05:0000000	- обозначение кадастрового квартала
— (green line)	- ЗОУИТ
— (green line)	- обозначение ЗОУИТ

Подпись: Потанов Александр Юрьевич Кадастровый инженер ООО "Радиус-НТ" Потанов А.Ю.

Дата: " 05 " 08 2021г.

Место отрисовки печати лица, составившего карту (план) объекта землеустройства

## ОПИСАНИЕ МЕСТОПОЛОЖЕНИЯ ГРАНИЦ

Охранная зона объекта газоснабжения "Газопровод низкого давления, назначение: сооружение коммунального хозяйства. Протяженность: 393.0000 м. Адрес (местоположение): Россия, Липецкая область, Задонский район, г. Задонск, ул. Добровольского."

(наименование объекта местоположение границ, которого описано (далее - объект)

## Раздел 1

Сведения об объекте		
№ п/п	Характеристики объекта	Описание характеристик
1	2	3
1	Местоположение объекта	<i>Российская Федерация, Липецкая область, р-н Задонский, г Задонск</i>
2	Площадь объекта ± величина погрешности определения площади (Р ± Дельта Р)	<i>1588кв.м. ± 14кв.м.</i>
3	Иные характеристики объекта	<p><i>Вид зоны: Охранная зона объекта газоснабжения "Газопровод низкого давления, назначение: сооружение коммунального хозяйства. Протяженность: 393.0000 м. Адрес (местоположение): Россия, Липецкая область, Задонский район, г. Задонск, ул. Добровольского."</i></p> <p><i>Номер зоны: 1</i></p> <p><i>Содержание ограничений: Ограничения использования объектов недвижимости предусмотрены Постановлением Правительства РФ от 20 ноября 2000 г. N 878 "Об утверждении Правил охраны газораспределительных сетей". На земельные участки, входящие в охранные зоны газораспределительных сетей, в целях предупреждения их повреждения или нарушения условий их нормальной эксплуатации налагаются ограничения обременения), которыми запрещается лицам, указанным в пункте 2 Постановления от 20.11.2000г. №878: а) строить объекты жилищно-гражданского и производственного назначения;</i></p> <p><i>б) сносить и реконструировать мосты, коллекторы, автомобильные и железные дороги с расположенными на них газораспределительными сетями без предварительного выноса этих газопроводов по согласованию с эксплуатационными организациями; в) разрушать берегоукрепительные сооружения, водопропускные устройства, земляные и иные сооружения, предохраняющие газораспределительные сети от разрушений; г) перемещать, повреждать, засыпать и уничтожать опознавательные знаки, контрольно-измерительные пункты и другие устройства газораспределительных сетей;</i></p>

Сведения об объекте

д) устраивать свалки и склады, разливать растворы кислот, солей, щелочей и других химически активных веществ; е) огораживать и перегораживать охранные зоны, препятствовать доступу персонала эксплуатационных организаций к газораспределительным сетям, проведению обслуживания и устранению повреждений газораспределительных сетей;

ж) разводить огонь и размещать источники огня; з) рыть погреба, копать и обрабатывать почву сельскохозяйственными и мелиоративными орудиями и механизмами на глубину более 0,3 метра; подземных колодцев, включать или отключать электроснабжение средств связи, освещения и систем телемеханики; к) набрасывать, приставлять и привязывать к опорам и надземным газопроводам, ограждениям и зданиям газораспределительных сетей посторонние предметы, лестницы, влезать на них; л) самовольно подключаться к газораспределительным сетям.

## Раздел 2

### Сведения о местоположении границ объекта

1. Система координат МСК-48

2. Сведения о характерных точках границ объекта

Обозначение характерных точек границ	Координаты, м		Метод определения координат характерной точки	Средняя квадратическая погрешность положения характерной точки (Mt), м	Описание обозначения точки на местности (при наличии)
	X	Y			
1	2	3	4	5	6
1	395035.69	1280787.50	Геодезический метод	0.10	-
2	395028.04	1280813.97	Геодезический метод	0.10	-
3	395068.40	1280831.63	Геодезический метод	0.10	-
4	395066.27	1280848.33	Геодезический метод	0.10	-
5	395061.77	1280886.92	Геодезический метод	0.10	-
6	395058.08	1280910.20	Геодезический метод	0.10	-
7	395053.24	1280950.01	Геодезический метод	0.10	-
8	395047.78	1281000.94	Геодезический метод	0.10	-
9	395040.76	1281060.27	Геодезический метод	0.10	-
10	395032.84	1281125.72	Геодезический метод	0.10	-
11	395029.52	1281154.13	Геодезический метод	0.10	-
12	395025.55	1281153.67	Геодезический метод	0.10	-
13	395028.87	1281125.24	Геодезический метод	0.10	-
14	395036.79	1281059.79	Геодезический метод	0.10	-
15	395043.81	1281000.49	Геодезический метод	0.10	-
16	395049.26	1280949.56	Геодезический метод	0.10	-
17	395054.12	1280909.65	Геодезический метод	0.10	-
18	395057.81	1280886.37	Геодезический метод	0.10	-
19	395062.30	1280847.84	Геодезический метод	0.10	-
20	395064.05	1280834.10	Геодезический метод	0.10	-
21	395023.22	1280816.23	Геодезический метод	0.10	-
22	395031.84	1280786.39	Геодезический метод	0.10	-
1	395035.69	1280787.50	Геодезический метод	0.10	-

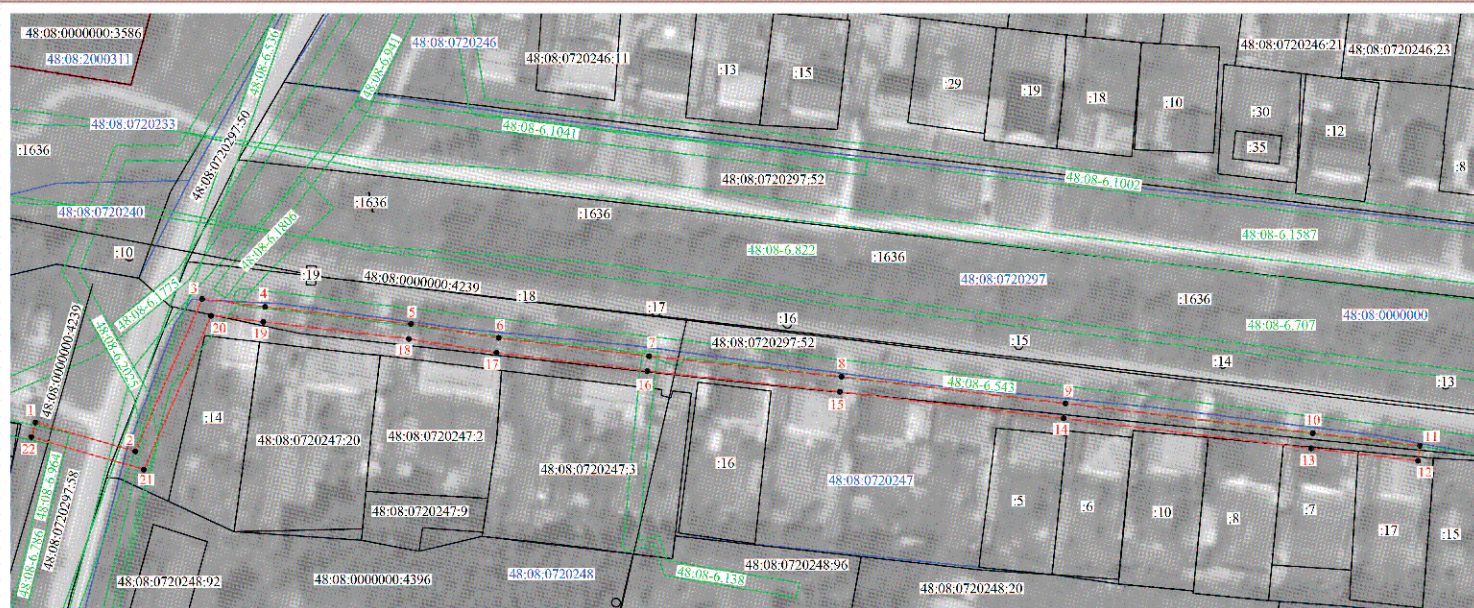
3. Сведения о характерных точках части (частей) границы объекта

Обозначение характерных точек части границы	Координаты, м		Метод определения координат характерной точки	Средняя квадратическая погрешность положения характерной точки (Mt), м	Описание обозначения точки на местности (при наличии)
	X	Y			
1	2	3	4	5	6
Часть № _					
-	-	-	-	-	-

ОПИСАНИЕ МЕСТОПОЛОЖЕНИЯ ГРАНИЦ

Охранная зона объекта газоснабжения "Газопровод низкого давления, назначение: сооружение коммунального хозяйства. Протяженность: 393,0000 м.  
 Адрес (местоположение): Россия, Липецкая область, Задонский район, г. Задонск, ул. Добровольского."  
 (далее в тексте: объект газоснабжения)


План границ объекта землеустройства



Масштаб 1: 1000

Условные обозначения:

• 1	- обозначение характерной точки границы охранной зоны
— (red)	- граница охранной зоны
— (black)	- границы земельного участка и ОКС по сведениям ЕГРН
48:08:0720297:58	- обозначение земельного участка и ОКС, зарегистрированного в ЕГРН
— (blue)	- граница кадастрового деления
48:08:000000:4396	- обозначение кадастрового квартала
— (blue dashed)	- ЗОУИТ
48:08:07025	- обозначение ЗОУИТ
— (blue dashed)	- границы индивидуального образования

Подпись:  Кадастровый инженер ООО "Радус-НТ" Поталов А.Ю.

Дата: "06" "08" 2021г.

Место оттиска печати лица, составившего описание местоположения границ объекта землеустройства

## ОПИСАНИЕ МЕСТОПОЛОЖЕНИЯ ГРАНИЦ

*Охранная зона объекта газоснабжения "Газопровод низкого давления, назначение: передаточное.  
Площадь: общая протяженность 701,16 п.м. Инвентарный номер: 8610г.с.\06 Литер: I. Адрес  
(местоположение): Россия, Липецкая область, Добровский район, поселение Замартыновский с/с, село  
Замартынье, улица Большая."*

(наименование объекта местоположение границ, которого описано (далее - объект)

## Раздел 1

Сведения об объекте		
№ п/п	Характеристики объекта	Описание характеристик
1	2	3
1	Местоположение объекта	<i>Российская Федерация, Липецкая область, р-н Добровский, с/п Замартыновский сельсовет, с Замартынье</i>
2	Площадь объекта ± величина погрешности определения площади (Р ± Дельта Р)	<i>2824кв.м. ± 19кв.м.</i>
3	Иные характеристики объекта	<p><i>Вид зоны: Охранная зона объекта газоснабжения "Газопровод низкого давления, назначение: передаточное. Адрес (местоположение): Россия, Липецкая область, Добровский район, поселение Замартыновский с/с, село Замартынье, улица Большая."</i></p> <p><i>Номер зоны: 1</i></p> <p><i>Содержание ограничений: Ограничения использования объектов недвижимости предусмотрены Постановлением Правительства РФ от 20 ноября 2000 г. N 878 "Об утверждении Правил охраны газораспределительных сетей". На земельные участки, входящие в охранные зоны газораспределительных сетей, в целях предупреждения их повреждения или нарушения условий их нормальной эксплуатации налагаются ограничения обременения), которыми запрещается лицам, указанным в пункте 2 Постановления от 20.11.2000г. №878: а) строить объекты жилищно-гражданского и производственного назначения;</i></p> <p><i>б) сносить и реконструировать мосты, коллекторы, автомобильные и железные дороги с расположенными на них газораспределительными сетями без предварительного выноса этих газопроводов по согласованию с эксплуатационными организациями; в) разрушать берегоукрепительные сооружения, водопропускные устройства, земляные и иные сооружения, предохраняющие газораспределительные сети от разрушений; г) перемещать, повреждать, засыпать и уничтожать опознавательные знаки, контрольно-измерительные пункты и другие устройства газораспределительных сетей;</i></p>

Сведения об объекте

д) устраивать свалки и склады, разливать растворы кислот, солей, щелочей и других химически активных веществ; е) огораживать и перегораживать охраняемые зоны, препятствовать доступу персонала эксплуатационных организаций к газораспределительным сетям, проведению обслуживания и устранению повреждений газораспределительных сетей;

ж) разводить огонь и размещать источники огня; з) рыть погреба, копать и обрабатывать почву сельскохозяйственными и мелиоративными орудиями и механизмами на глубину более 0,3 метра; подземных колодцев, включать или отключать электроснабжение средств связи, освещения и систем телемеханики; к) набрасывать, приставлять и привязывать к опорам и надземным газопроводам, ограждениям и зданиям газораспределительных сетей посторонние предметы, лестницы, влезать на них; л) самовольно подключаться к газораспределительным сетям.

## Раздел 2

### Сведения о местоположении границ объекта

1. Система координат МСК-48

2. Сведения о характерных точках границ объекта

Обозначение характерных точек границ	Координаты, м		Метод определения координат характерной точки	Средняя квадратическая погрешность положения характерной точки (Mt), м	Описание обозначения точки на местности (при наличии)
	X	Y			
1	2	3	4	5	6
1	446474.63	1331266.09	Геодезический метод	0.10	-
2	446474.90	1331276.40	Геодезический метод	0.10	-
3	446475.07	1331290.58	Геодезический метод	0.10	-
4	446480.20	1331290.64	Геодезический метод	0.10	-
5	446474.82	1331309.71	Геодезический метод	0.10	-
6	446468.54	1331323.91	Геодезический метод	0.10	-
7	446463.48	1331340.46	Геодезический метод	0.10	-
8	446471.13	1331354.63	Геодезический метод	0.10	-
9	446483.51	1331368.72	Геодезический метод	0.10	-
10	446469.11	1331404.99	Геодезический метод	0.10	-
11	446473.11	1331406.30	Геодезический метод	0.10	-
12	446470.18	1331419.08	Геодезический метод	0.10	-
13	446477.75	1331421.41	Геодезический метод	0.10	-
14	446477.06	1331440.22	Геодезический метод	0.10	-
15	446478.40	1331513.48	Геодезический метод	0.10	-
16	446520.66	1331511.93	Геодезический метод	0.10	-
17	446520.81	1331515.93	Геодезический метод	0.10	-
18	446478.58	1331517.48	Геодезический метод	0.10	-
19	446487.01	1331639.64	Геодезический метод	0.10	-
20	446488.66	1331681.69	Геодезический метод	0.10	-
21	446490.21	1331707.19	Геодезический метод	0.10	-
22	446486.22	1331707.43	Геодезический метод	0.10	-
23	446484.78	1331683.77	Геодезический метод	0.10	-
24	446470.06	1331683.63	Геодезический метод	0.10	-
25	446442.85	1331683.54	Геодезический метод	0.10	-
26	446439.70	1331683.85	Геодезический метод	0.10	-
27	446433.12	1331684.29	Геодезический метод	0.10	-
28	446429.81	1331684.15	Геодезический метод	0.10	-
29	446408.75	1331682.63	Геодезический метод	0.10	-
30	446406.37	1331682.75	Геодезический метод	0.10	-
31	446403.39	1331682.81	Геодезический метод	0.10	-
32	446403.46	1331689.30	Геодезический метод	0.10	-
33	446403.71	1331699.03	Геодезический метод	0.10	-
34	446403.51	1331711.33	Геодезический метод	0.10	-
35	446402.27	1331761.76	Геодезический метод	0.10	-
36	446402.39	1331792.98	Геодезический метод	0.10	-
37	446398.39	1331793.00	Геодезический метод	0.10	-
38	446398.27	1331761.71	Геодезический метод	0.10	-
39	446399.51	1331711.25	Геодезический метод	0.10	-
40	446399.71	1331699.05	Геодезический метод	0.10	-
41	446399.46	1331689.37	Геодезический метод	0.10	-
42	446399.34	1331678.90	Геодезический метод	0.10	-
43	446406.23	1331678.75	Геодезический метод	0.10	-
44	446408.80	1331678.63	Геодезический метод	0.10	-
45	446430.03	1331680.15	Геодезический метод	0.10	-
46	446433.07	1331680.28	Геодезический метод	0.10	-





## ОПИСАНИЕ МЕСТОПОЛОЖЕНИЯ ГРАНИЦ

Охранная зона объекта газоснабжения "Газопровод-ввод, назначение: сооружения коммунального хозяйства. Доп. описание: протяженность 15 м. Адрес (местоположение): Россия, Липецкая область, Добровский район, с/п Кривецкий сельсовет, д. Леденевка, к д. 35".

(наименование объекта местоположение границ, которого описано (далее - объект)

## Раздел 1

Сведения об объекте		
№ п/п	Характеристики объекта	Описание характеристик
1	2	3
1	Местоположение объекта	<i>Российская Федерация, Липецкая область, р-н Добровский, с/п Кривецкий сельсовет, д. Леденевка</i>
2	Площадь объекта ± величина погрешности определения площади (Р ± Дельта Р)	<i>76кв.м. ± 3кв.м.</i>
3	Иные характеристики объекта	<p><i>Вид зоны: Охранная зона объекта газоснабжения "Газопровод-ввод, назначение: сооружения коммунального хозяйства. Адрес (местоположение): Россия, Липецкая область, Добровский район, с/п Кривецкий сельсовет, д. Леденевка, к д. 35".</i></p> <p><i>Номер зоны: 1</i></p> <p><i>Содержание ограничений: Ограничения использования объектов недвижимости предусмотрены Постановлением Правительства РФ от 20 ноября 2000 г. N 878 "Об утверждении Правил охраны газораспределительных сетей". На земельные участки, входящие в охранные зоны газораспределительных сетей, в целях предупреждения их повреждения или нарушения условий их нормальной эксплуатации налагаются ограничения обременения), которыми запрещается лицам, указанным в пункте 2 Постановления от 20.11.2000г. №878: а) строить объекты жилищно-гражданского и производственного назначения;</i></p> <p><i>б) сносить и реконструировать мосты, коллекторы, автомобильные и железные дороги с расположенными на них газораспределительными сетями без предварительного выноса этих газопроводов по согласованию с эксплуатационными организациями; в) разрушать берегоукрепительные сооружения, водопропускные устройства, земляные и иные сооружения, предохраняющие газораспределительные сети от разрушений; г) перемещать, повреждать, засыпать и уничтожать опознавательные знаки, контрольно-измерительные пункты и другие устройства газораспределительных сетей;</i></p>

Сведения об объекте

д) устраивать свалки и склады, разливать растворы кислот, солей, щелочей и других химически активных веществ; е) огораживать и перегораживать охранные зоны, препятствовать доступу персонала эксплуатационных организаций к газораспределительным сетям, проведению обслуживания и устранению повреждений газораспределительных сетей;

ж) разводить огонь и размещать источники огня; з) рыть погребя, копать и обрабатывать почву сельскохозяйственными и мелиоративными орудиями и механизмами на глубину более 0,3 метра; подземных колодцев, включать или отключать электроснабжение средств связи, освещения и систем телемеханики; к) набрасывать, приставлять и привязывать к опорам и надземным газопроводам, ограждениям и зданиям газораспределительных сетей посторонние предметы, лестницы, влезать на них; л) самовольно подключаться к газораспределительным сетям.





## ОПИСАНИЕ МЕСТОПОЛОЖЕНИЯ ГРАНИЦ

Охранная зона объекта газоснабжения "Газопровод низкого давления, назначение: сооружения коммунального хозяйства. Доп. описание: протяженность - 3м. Адрес (местоположение): Россия, Липецкая область, р-н Добровский, с/п Махоновский сельсовет, с. Махоново, ул. Ленина, к д.90а".

(наименование объекта местоположение границ, которого описано (далее - объект)

## Раздел 1

Сведения об объекте		
№ п/п	Характеристики объекта	Описание характеристик
1	2	3
1	Местоположение объекта	<i>Российская Федерация, Липецкая область, р-н Добровский, с/п Махоновский сельсовет, с Махоново</i>
2	Площадь объекта ± величина погрешности определения площади (Р ± Дельта Р)	<i>28кв.м. ± 2кв.м.</i>
3	Иные характеристики объекта	<p><i>Вид зоны: Охранная зона объекта газоснабжения "Газопровод низкого давления, назначение: сооружения коммунального хозяйства. Адрес (местоположение): Россия, Липецкая область, р-н Добровский, с/п Махоновский сельсовет, с. Махоново, ул. Ленина, к д.90а".</i></p> <p><i>Номер зоны: 1</i></p> <p><i>Содержание ограничений: Ограничения использования объектов недвижимости предусмотрены Постановлением Правительства РФ от 20 ноября 2000 г. N 878 "Об утверждении Правил охраны газораспределительных сетей". На земельные участки, входящие в охранные зоны газораспределительных сетей, в целях предупреждения их повреждения или нарушения условий их нормальной эксплуатации налагаются ограничения обременения), которыми запрещается лицам, указанным в пункте 2 Постановления от 20.11.2000г. №878: а) строить объекты жилищно-гражданского и производственного назначения;</i></p> <p><i>б) сносить и реконструировать мосты, коллекторы, автомобильные и железные дороги с расположенными на них газораспределительными сетями без предварительного выноса этих газопроводов по согласованию с эксплуатационными организациями; в) разрушать берегоукрепительные сооружения, водопропускные устройства, земляные и иные сооружения, предохраняющие газораспределительные сети от разрушений; г) перемещать, повреждать, засыпать и уничтожать опознавательные знаки, контрольно-измерительные пункты и другие устройства газораспределительных сетей;</i></p>

Сведения об объекте

д) устраивать свалки и склады, разливать растворы кислот, солей, щелочей и других химически активных веществ; е) огораживать и перегораживать охранные зоны, препятствовать доступу персонала эксплуатационных организаций к газораспределительным сетям, проведению обслуживания и устранению повреждений газораспределительных сетей;

ж) разводить огонь и размещать источники огня; з) рыть погреба, копать и обрабатывать почву сельскохозяйственными и мелиоративными орудиями и механизмами на глубину более 0,3 метра; подземных колодцев, включать или отключать электроснабжение средств связи, освещения и систем телемеханики; к) набрасывать, приставлять и привязывать к опорам и надземным газопроводам, ограждениям и зданиям газораспределительных сетей посторонние предметы, лестницы, влезать на них; л) самовольно подключаться к газораспределительным сетям.



## ОПИСАНИЕ МЕСТОПОЛОЖЕНИЯ ГРАНИЦ

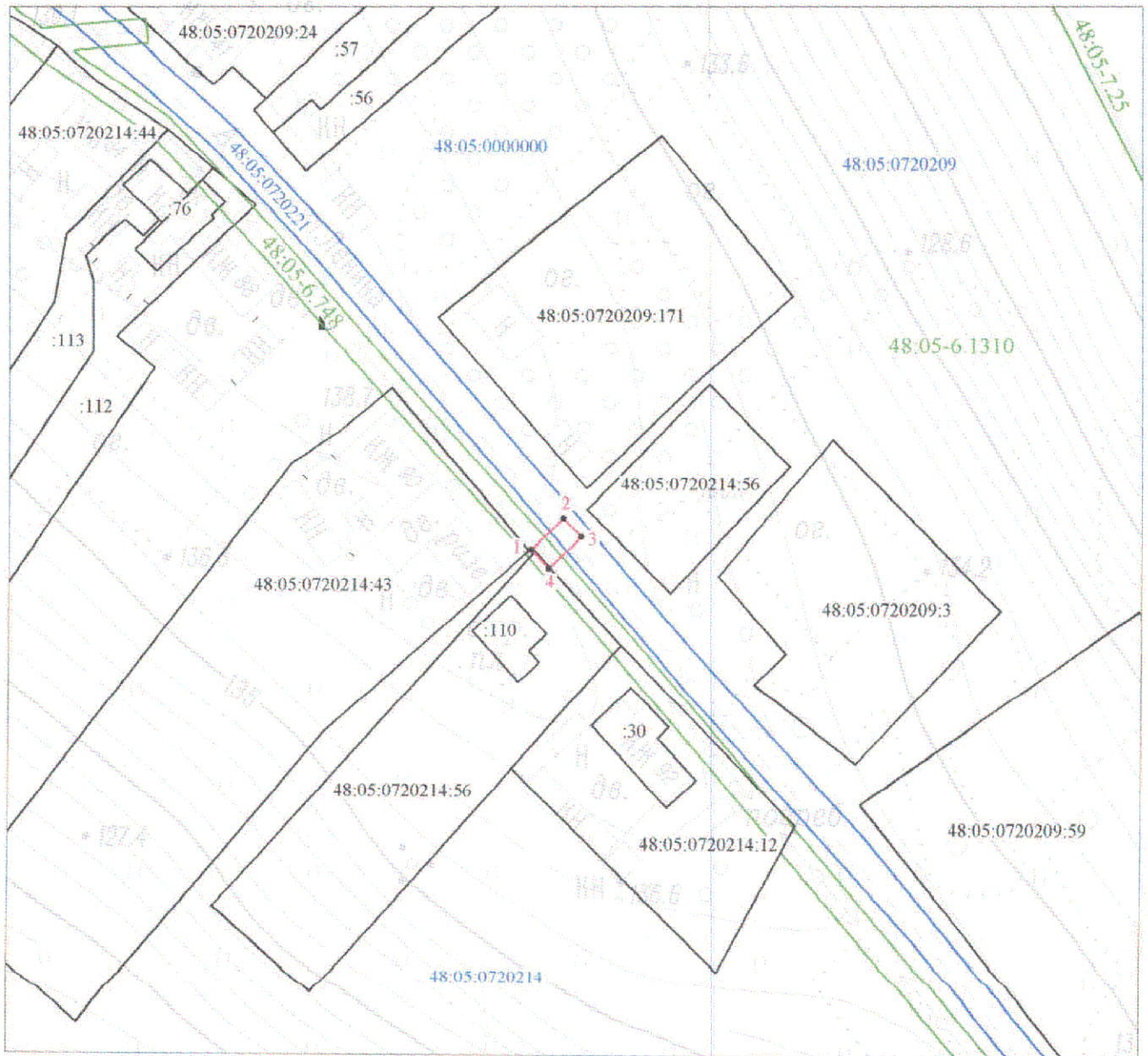
Охранная зона объекта газоснабжения "Газопровод низкого давления, назначение: сооружения коммунального хозяйства.

Доп. описание: протяженность - 3м. Адрес (местоположение): Россия, Липецкая область,

р-н Добровский, с/п Маховский сельсовет, с. Маховово, ул. Ленина, к д.90а".


(наименование объекта землеустройства)

## План границ объекта землеустройства



Масштаб 1: 1000

## Условные обозначения:

• 1	- обозначение характерной точки границы охранной зоны
—	- граница охранной зоны
—	- границы земельного участка и ОКС по сведениям ЕГРН
48:05:0720214:56	- обозначение земельного участка и ОКС, зарегистрированного в ЕГРН
—	- граница кадастрового деления
48:05:0000000	- обозначение кадастрового квартала
—	- ЗОУИТ
48:05:6.1310	- обозначение ЗОУИТ
Подпись: 	Кадастровый инженер ООО "Радиус-НТ" Поталов А.Ю.
	Дата: " 02 " 08 2021г.

Место оттиска печати лица, составившего карту (план) объекта землеустройства