



ЗАКОН ЛИПЕЦКОЙ ОБЛАСТИ

О внесении изменений в Закон Липецкой области «Об установлении границ муниципальных образований Липецкой области»

Принят Липецким областным Советом
депутатов 20 октября 2022 года

Статья 1

Внести в Закон Липецкой области от 23 сентября 2004 года № 126-ОЗ «Об установлении границ муниципальных образований Липецкой области» (Липецкая газета, 2004, 25 сентября; 2007, 7 июля; 2008, 27 августа; 2009, 5 сентября; 2010, 15 января, 9 июля, 25 августа; 2011, 26 августа; 2012, 16 ноября; 2013, 11 января, 12 апреля, 17 декабря; 2014, 12 декабря; 2015, 8 июля, 18 ноября; 2016, 13 января, 29 июня; 2017, 23 июня, 22 сентября; 2018, 1 августа; 2019, 19 июня, 26 июня, 9 октября, 22 ноября; 2020, 10 ноября; 2022, 12 апреля; Официальный интернет-портал правовой информации (www.pravo.gov.ru), 2022, 14 апреля; Липецкая газета, 2022, 8 июля) следующие изменения:

1) приложение № 186 изложить в следующей редакции:

«Приложение № 186
к Закону Липецкой области
«Об установлении границ
муниципальных образований
Липецкой области»

ОПИСАНИЕ ГРАНИЦЫ СЕЛЬСКОГО ПОСЕЛЕНИЯ АГРОНОМОВСКИЙ СЕЛЬСОВЕТ ЛЕБЕДЯНСКОГО МУНИЦИПАЛЬНОГО РАЙОНА ЛИПЕЦКОЙ ОБЛАСТИ

Описание границы сельского поселения Агрономовский сельсовет произведено от верхнего левого угла схематической карты и идет по ходу часовой стрелки с учетом прилегающих территорий смежных муниципальных образований в Лебедянском районе, прилегающей территории Данковского района.

Описание границы сельского поселения Агрономовский сельсовет произведено от точки 4, расположенной на стыке границ муниципальных образований Слободской сельсовет, Агрономовский сельсовет Лебедянского района и границы Данковского района.

Граница сельского поселения Агрономовский сельсовет проходит:

от точки 4 до точки 5 - точки стыка муниципальных образований Агрономовский сельсовет, Кузнецкий сельсовет и территории Данковского района, совпадая с границей Лебедянского района, по смежеству с Данковским районом;

от точки 5 по смежеству с сельским поселением Кузнецкий сельсовет в общем направлении на восток по безымянному ручью на протяжении 700 м. Далее в общем направлении на юго-запад по безымянному ручью на протяжении 850 м. Затем в юго-восточном направлении до грунтовой дороги и далее по грунтовой дороге на протяжении 3100 м. Далее в северном направлении вдоль лесополосы на протяжении 600 м. Затем в восточном направлении до земель ГЛФ на протяжении 650 м. Далее в общем направлении на восток по смежеству с землями ГЛФ и далее по грунтовой дороге на протяжении 1650 м. Затем в общем направлении на юг до грунтовой дороги на протяжении 1000 м. Далее в юго-восточном направлении по границе угодий на протяжении 1100 м. Затем в общем направлении на юг по восточному краю полосы отвода автодороги на протяжении 2150 м. Далее в юго-восточном направлении вдоль лесополосы и далее на протяжении 1500 м до точки 8 - точки стыка муниципальных образований Агрономовский сельсовет, г. Лебедянь, Кузнецкий сельсовет;

от точки 8 по смежеству с муниципальным образованием г. Лебедянь в общем направлении на юго-запад на протяжении 3400 м до точки 15 - точки стыка муниципальных образований Агрономовский сельсовет, г. Лебедянь, Волотовский сельсовет;

от точки 15 по смежеству с сельским поселением Волотовский сельсовет, в общем направлении на запад по безымянному ручью на протяжении 450 м. Далее в общем направлении на запад, огибая отрог балки, на протяжении 800 м. Затем в общем направлении на запад по грунтовой дороге на протяжении 2200 м до точки 14 - точки стыка муниципальных образований Агрономовский сельсовет, Троекуровский сельсовет, Волотовский сельсовет;

от точки 14 по смежеству с сельским поселением Троекуровский сельсовет в северном направлении по грунтовой дороге на протяжении 900 м. Далее в западном направлении вдоль лесополосы на протяжении 1700 м. Затем в общем направлении на запад по руч. Петров на протяжении 600 м. Далее в общем направлении на юго-запад по руч. Петров на протяжении 1200 м. Затем в общем направлении на юг по руч. Петров на протяжении 1900 м. Далее в общем направлении на запад по руч. Петров на протяжении 1450 м. Затем в общем направлении на юго-запад по руч. Петров до р. Красивая Меча на протяжении 2050 м. Далее в общем направлении на запад по р. Красивая Меча на протяжении 676 м. Затем в северо-западном направлении пересекая реку Красивая Меча, затем пересекает пастбище, далее пересекая автомобильную дорогу, а затем идет по пастбищу на протяжении 268 м. Далее в общем направлении на запад, огибая населенный пункт с.Троекурово Второе на протяжении 948 м. Затем в общем направлении на запад вдоль лесной полосы, вдоль пашни, затем поворачивая на юг вдоль лесной полосы, далее на запад вдоль пашни на протяжении 1347 м. Затем в юго-западном направлении пересекая пастбище и полевую дорогу, затем пастбище, полевую дорогу, пастбище и реку Красивая Меча на протяжении 292 м. Далее в общем

направлении на запад по р. Красивая Меча на протяжении 1335 м до точки 13 - точки стыка муниципальных образований Слободской сельсовет, Агрономовский сельсовет, Троекуровский сельсовет;

от точки 13 по смежеству с сельским поселением Слободской сельсовет в общем направлении на север по безымянному ручью и далее до лесополосы на протяжении 600 м. Далее в северо-восточном направлении вдоль лесополосы на протяжении 1150 м. Затем в северо-западном направлении до лесополосы и далее вдоль лесополосы на протяжении 600 м. Далее в северо-восточном направлении вдоль лесополосы и далее до безымянного ручья на протяжении 850 м. Затем в северном направлении по безымянному ручью на протяжении 450 м. Далее в общем направлении на северо-восток по безымянному ручью на протяжении 3600 м. Затем в общем направлении на север по границе угодий на протяжении 900 м. Далее в общем направлении на северо-запад, пересекая дорогу, на протяжении 1000 м. Затем в южном направлении по западному краю полосы отвода автодороги на протяжении 650 м. Далее в западном направлении до земель ГЛФ на протяжении 350 м. Затем в общем направлении на северо-запад по смежеству с землями ГЛФ на протяжении 2400 м. Далее в северном направлении до грунтовой дороги и далее по грунтовой дороге на протяжении 450 м. Затем в северо-восточном направлении до лесополосы на протяжении 350 м. Далее в западном направлении, пересекая автодорогу, по западному краю полосы отвода автодороги на протяжении 1050 м. Затем в северо-западном направлении по западному краю полосы отвода автодороги на протяжении 1750 м. Далее в северо-западном направлении, пересекая автодорогу, по восточному краю полосы отвода автодороги на протяжении 3050 м. Затем в западном направлении по северному краю полосы отвода автодороги на протяжении 600 м. Далее в общем направлении на северо-восток по смежеству с н.п. Петрово на протяжении 300 м. Затем в северо-восточном направлении по границе угодий на протяжении 1950 м до точки 4 - точки начала описания границы сельского поселения Агрономовский сельсовет.»;

2) приложение № 199 изложить в следующей редакции:

«Приложение № 199
к Закону Липецкой области
«Об установлении границ
муниципальных образований
Липецкой области»

**ОПИСАНИЕ ГРАНИЦЫ СЕЛЬСКОГО ПОСЕЛЕНИЯ
ТРОЕКУРОВСКИЙ СЕЛЬСОВЕТ
ЛЕБЕДЯНСКОГО МУНИЦИПАЛЬНОГО РАЙОНА ЛИПЕЦКОЙ
ОБЛАСТИ**

Описание границы сельского поселения Троекуровский сельсовет произведено от верхнего левого угла схематической карты и идет по ходу часовой стрелки с учетом прилегающих территорий смежных муниципальных

образований в Лебедянском районе, прилегающей территории Краснинского района.

Описание границы сельского поселения Троекуровский сельсовет произведено от точки 12, расположенной на стыке границ муниципальных образований Слободской сельсовет, Троекуровский сельсовет, границы Краснинского района.

Граница сельского поселения Троекуровский сельсовет проходит:

от точки 12 по смежеству с сельским поселением Слободской сельсовет, в общем направлении на юго-восток по реке Красивая Меча на протяжении 1050 м. Далее в общем направлении на восток по реке Красивая Меча на протяжении 1250 м до точки 13 - точки стыка муниципальных образований Слободской сельсовет, Агрономовский сельсовет, Троекуровский сельсовет;

от точки 13 по смежеству с сельским поселением Агрономовский сельсовет, в общем направлении на юго-восток по реке Красивая Меча на протяжении 1335 м. Затем в северо-восточном направлении пересекая реку Красивая Меча, пастбище, полевою дорогу, затем пастбище, полевою дорогу и пастбище на протяжении 292 м. Затем в общем направлении на восток вдоль пашни, затем поворачивая на север вдоль лесной полосы, далее на восток вдоль пашни, вдоль лесной полосы на протяжении 1347 м. Далее в общем направлении на восток, огибая населенный пункт с.Троекурово Второе на протяжении 948 м. Затем в юго-восточном направлении по пастбищу, далее пересекая автомобильную дорогу, затем пересекая пастбище, а затем пересекая реку Красивая Меча на протяжении 268 м. Далее в общем направлении на восток по р. Красивая Меча на протяжении 676 м. Далее в северном направлении по ручью Петров на протяжении 450 м. Затем в общем направлении на северо-восток по ручью Петров в б. Петров Верх на протяжении 1600 м. Далее в общем направлении на восток по ручью Петров на протяжении 1400 м. Затем в общем направлении на север по ручью Петров на протяжении 750 м. Далее в общем направлении на север по ручью Петров на протяжении 1300 м. Затем в общем направлении на северо-восток по ручью Петров на протяжении 1750 м. Далее в восточном направлении по северному краю лесополосы на протяжении 1700 м. Затем в южном направлении по водопроводу на протяжении 900 м до точки 14 - точки стыка муниципальных образований Агрономовский сельсовет, Троекуровский сельсовет, Волотовский сельсовет;

от точки 14 по смежеству с сельским поселением Волотовский сельсовет, в общем направлении на юго-восток по смежеству с с. Васильевка на протяжении 1100 м. Далее в юго-восточном направлении, пересекая автодорогу, на протяжении 450 м. Затем в южном направлении по восточному краю полосы отвода автодороги на протяжении 2550 м. Далее в западном направлении по южному краю лесополосы на протяжении 750 м. Затем в общем направлении на запад по смежеству с землями ГЛФ на протяжении 900 м. Далее в южном направлении по смежеству с землями ГЛФ на протяжении 1400 м. Затем в общем направлении на запад по безымянному ручью на протяжении 900 м. Далее в юго-восточном направлении по смежеству с землями ГЛФ на протяжении 200 м. Затем в юго-западном направлении по смежеству с землями ГЛФ до реки Красивая Меча на протяжении 600 м. Далее в общем направлении на юг по реке Красивая Меча на протяжении 950 м до точки 24 - точки стыка

муниципальных образований Троекуровский сельсовет, Волотовский сельсовет, Большепоповский сельсовет;

от точки 24 по смежеству с сельским поселением Большепоповский сельсовет, в общем направлении на юг по реке Красивая Меча на протяжении 2150 м. Далее в общем направлении на юго-восток по реке Красивая Меча до реки Дон на протяжении 1050 м. Затем в общем направлении на юг по реке Дон, пересекая мост, и далее на протяжении 2050 м до точки 28 - точки стыка муниципальных образований Троекуровский сельсовет, Большепоповский сельсовет, Куликовский сельсовет;

от точки 28 по смежеству с сельским поселением Куликовский сельсовет, в общем направлении на запад по реке Дон на протяжении 2700 м. Далее в общем направлении на юго-запад по реке Дон на протяжении 2150 м до точки 29 - точки стыка муниципальных образований Троекуровский сельсовет, Куликовский сельсовет и границы Краснинского района;

от точки 29 до точки 12 - точки начала описания границы сельского поселения Троекуровский сельсовет, совпадая с границей Лебедянского района по смежеству с границей Краснинского района.»;

3) в приложении № 342:

а) в землеустроительном деле по описанию границ поселений, расположенных на территории Лебедянского муниципального района, материалы по описанию границ муниципального образования сельское поселение Агрономовский сельсовет Лебедянского муниципального района Липецкой области от 2006 года изложить в соответствии с картой (планом) землеустроительного дела по описанию местоположения границы территории муниципального образования сельского поселения Агрономовский сельсовет Лебедянского муниципального района Липецкой области от 2021 года в следующей редакции:

«Сведения о местоположении измененных (уточненных) границ объекта землеустройства»

Сведения о местоположении измененных (уточненных) границ объекта землеустройства						
1. Система координат МСК-48 зона 1						
2. Сведения о характерных точках границ объекта землеустройства						
Обозначение характерных точек границ	Существующие координаты, м		Измененные (уточненные) координаты, м		Метод определения координат и средняя квадратическая погрешность положения характерной точки (M _t), м	Описание закрепления точки
	X	Y	X	Y		
1	2	3	4	5	6	7
1	473246,24	1276678,15	-	-	-	-
2	473246,11	1276678,26	-	-	-	-
3	473237,41	1276680,63	-	-	-	-
4	473222,79	1276680,23	-	-	-	-
5	473215,28	1276684,58	-	-	-	-
6	473209,75	1276697,22	-	-	-	-
7	473207,77	1276710,25	-	-	-	-
8	473206,98	1276723,68	-	-	-	-
9	473199,86	1276734,35	-	-	-	-
10	473186,03	1276748,57	-	-	-	-
11	473176,94	1276765,16	-	-	-	-
12	473179,71	1276786,88	-	-	-	-
13	473182,47	1276796,76	-	-	-	-
14	473181,68	1276805,05	-	-	-	-
15	473173,78	1276833,49	-	-	-	-
16	473174,24	1276852,69	-	-	-	-
17	473181,36	1276888,63	-	-	-	-
18	473184,52	1276905,22	-	-	-	-
19	473183,33	1276936,43	-	-	-	-
20	473183,73	1276981,06	-	-	-	-
21	473179,38	1277015,82	-	-	-	-
22	473177,8	1277032,41	-	-	-	-
23	473179,77	1277054,7	-	-	-	-
24	473182,93	1277090,25	-	-	-	-
25	473184,51	1277126,59	-	-	-	-
26	473183,33	1277178,34	-	-	-	-
27	473180,56	1277219,81	-	-	-	-
28	473174,27	1277247,24	-	-	-	-
29	473164,39	1277283,19	-	-	-	-
30	473147,79	1277317,16	-	-	-	-
31	473131,98	1277343,62	-	-	-	-
32	473117,75	1277359,82	-	-	-	-
33	473110,64	1277376,8	-	-	-	-
34	473103,13	1277403,27	-	-	-	-
35	473096,55	1277414,21	-	-	-	-
36	473073,24	1277443,84	-	-	-	-
37	473049,52	1277475,83	-	-	-	-
38	473034,5	1277496,77	-	-	-	-
39	473019,09	1277509,01	-	-	-	-
40	473008,42	1277514,54	-	-	-	-
41	473016,53	1277667,34	-	-	-	-
42	473024,8	1277852,26	-	-	-	-

43	472805,82	1278115,73	-	-	-	-
44	472503,47	1278489,72	-	-	-	-
45	472444,16	1278564,22	-	-	-	-
46	472320,17	1278824,12	-	-	-	-
47	472231,33	1279034,26	-	-	-	-
48	472099,34	1279165,02	-	-	-	-
49	472035,12	1279084,32	-	-	-	-
50	471875,78	1279140,21	-	-	-	-
51	471868,15	1279187,23	-	-	-	-
52	471643,95	1279420,92	-	-	-	-
53	471289,01	1279787,88	-	-	-	-
54	471181,34	1279986,43	-	-	-	-
55	471115,47	1280118,17	-	-	-	-
56	471047,98	1280253,15	-	-	-	-
57	470983,28	1280357,16	-	-	-	-
58	470974,38	1280386,39	-	-	-	-
59	470966,11	1280435,95	-	-	-	-
60	470959,11	1280462,64	-	-	-	-
61	470956,57	1280476,62	-	-	-	-
62	470954,66	1280493,78	-	-	-	-
63	470948,31	1280519,2	-	-	-	-
64	470949,58	1280569,4	-	-	-	-
65	470948,94	1280590,37	-	-	-	-
66	470941,31	1280610,07	-	-	-	-
67	470937,5	1280629,77	-	-	-	-
68	470935,59	1280650,74	-	-	-	-
69	470937,5	1280680,61	-	-	-	-
70	470936,88	1280694,88	-	-	-	-
71	470930,52	1280715,21	-	-	-	-
72	470929,25	1280732,37	-	-	-	-
73	470930,52	1280769,22	-	-	-	-
74	470929,88	1280792,74	-	-	-	-
75	470929,25	1280806,08	-	-	-	-
76	470934,33	1280823,24	-	-	-	-
77	470934,97	1280835,95	-	-	-	-
78	470933,7	1280853,74	-	-	-	-
79	470935,61	1280872,8	-	-	-	-
80	470934,33	1280885,51	-	-	-	-
81	470929,25	1280898,22	-	-	-	-
82	470926,7	1280912,2	-	-	-	-
83	470927,34	1280923,01	-	-	-	-
84	470933,7	1280935,71	-	-	-	-
85	470937,51	1280942,07	-	-	-	-
86	470947,05	1280947,79	-	-	-	-
87	470953,41	1280958,59	-	-	-	-
88	470959,13	1280977,66	-	-	-	-
89	470961,68	1280996,72	-	-	-	-
90	470958,86	1281017,24	-	-	-	-
91	470960,61	1281021,98	-	-	-	-
92	470970,36	1281026,48	-	-	-	-
93	470972,35	1281030,98	-	-	-	-
94	470970,86	1281042,97	-	-	-	-
95	470961,86	1281064,2	-	-	-	-
96	470963,36	1281084,69	-	-	-	-
97	470960,11	1281095,68	-	-	-	-
98	470954,12	1281103,43	-	-	-	-
99	470947,37	1281109,17	-	-	-	-
100	470947,87	1281121,66	-	-	-	-
101	470946,37	1281125,41	-	-	-	-

102	470937,38	1281134,91	-	-	-	-
103	470936,13	1281139,15	-	-	-	-
104	470939,63	1281149,9	-	-	-	-
105	470945,37	1281163,89	-	-	-	-
106	470944,25	1281180,04	-	-	-	-
107	470939,75	1281197,53	-	-	-	-
108	470938,75	1281210,02	-	-	-	-
109	470946,25	1281232	-	-	-	-
110	470950,75	1281239,5	-	-	-	-
111	470945,25	1281273,97	-	-	-	-
112	470940,25	1281327,94	-	-	-	-
113	470934,75	1281410,88	-	-	-	-
114	470933,25	1281507,31	-	-	-	-
115	470931,25	1281586,51	-	-	-	-
116	470924,75	1281647,96	-	-	-	-
117	470921,25	1281707,92	-	-	-	-
118	470914,25	1281774,88	-	-	-	-
119	470910,29	1281827,54	-	-	-	-
120	470900,79	1281886,5	-	-	-	-
121	470896,79	1281926,47	-	-	-	-
122	470897,29	1281965,45	-	-	-	-
123	470903,79	1282006,92	-	-	-	-
124	470904,29	1282054,88	-	-	-	-
125	470905,79	1282121,61	-	-	-	-
126	470906,79	1282199,06	-	-	-	-
127	470904,79	1282237,53	-	-	-	-
128	470899,79	1282277	-	-	-	-
129	470897,79	1282312,48	-	-	-	-
130	470900,29	1282342,96	-	-	-	-
131	470906,78	1282379,65	-	-	-	-
132	470910,78	1282395,14	-	-	-	-
133	470911,78	1282419,12	-	-	-	-
134	470907,78	1282450,6	-	-	-	-
135	470900,78	1282484,58	-	-	-	-
136	470885,28	1282533,55	-	-	-	-
137	470877,43	1282562,32	-	-	-	-
138	470848,43	1282619,78	-	-	-	-
139	470822,43	1282679,74	-	-	-	-
140	470798,93	1282735,2	-	-	-	-
141	470791,93	1282765,68	-	-	-	-
142	470785,93	1282803,16	-	-	-	-
143	470776,12	1282842,35	-	-	-	-
144	470758,12	1282893,32	-	-	-	-
145	470734,12	1282958,27	-	-	-	-
146	470707,12	1283022,73	-	-	-	-
147	470681,12	1283095,18	-	-	-	-
148	470656,62	1283170,13	-	-	-	-
149	470636,36	1283213,21	-	-	-	-
150	470612,86	1283257,68	-	-	-	-
151	470508	1283391,97	-	-	-	-
152	470449	1283473,91	-	-	-	-
153	470400,5	1283541,87	-	-	-	-
154	470341,51	1283648,29	-	-	-	-
155	470317,63	1283693,67	-	-	-	-
156	470314,13	1283704,16	-	-	-	-
157	470292,29	1283774,28	-	-	-	-
158	470274,29	1283845,85	-	-	-	-
159	470262,88	1283916,05	-	-	-	-
160	470255,4	1283978,29	-	-	-	-

161	470259,91	1284053,66	-	-	-	-
162	470259,13	1284129,08	-	-	-	-
163	470260,94	1284196,54	-	-	-	-
164	470273,17	1284241,43	-	-	-	-
165	470284,13	1284294,27	-	-	-	-
166	470302,96	1284336,47	-	-	-	-
167	470324,35	1284368,07	-	-	-	-
168	470292,77	1284390,78	-	-	-	-
169	470254,56	1284413,55	-	-	-	-
170	470205,69	1284424,49	-	-	-	-
171	470152,91	1284443,39	-	-	-	-
172	470108,04	1284458,26	-	-	-	-
173	470073,65	1284459,83	-	-	-	-
174	470020,54	1284433,76	-	-	-	-
175	469987,3	1284410,18	-	-	-	-
176	469967,39	1284401,07	-	-	-	-
177	469930,2	1284381,49	-	-	-	-
178	469903,61	1284363,16	-	-	-	-
179	469847,89	1284341,07	-	-	-	-
180	469806,55	1284296,39	-	-	-	-
181	469771,87	1284256,95	-	-	-	-
182	469734,56	1284218,85	-	-	-	-
183	469718,45	1284187,22	-	-	-	-
184	469710,19	1284142,3	-	-	-	-
185	469705,97	1284107,93	-	-	-	-
186	469682	1284085,61	-	-	-	-
187	469604,53	1284166,87	-	-	-	-
188	469581,14	1284225,25	-	-	-	-
189	469566,8	1284255,78	-	-	-	-
190	469555,12	1284286,29	-	-	-	-
191	469529,13	1284351,31	-	-	-	-
192	469497,94	1284429,59	-	-	-	-
193	469262,43	1284977,67	-	-	-	-
194	469145,18	1285229,88	-	-	-	-
195	469103,53	1285324,11	-	-	-	-
196	469013,7	1285527,18	-	-	-	-
197	468979,83	1285600,18	-	-	-	-
198	468869,12	1285841,76	-	-	-	-
199	468798,75	1285990,44	-	-	-	-
200	468671,31	1286296,97	-	-	-	-
201	468561,89	1286534,57	-	-	-	-
202	468399,35	1286927,34	-	-	-	-
203	468780,83	1286990,74	-	-	-	-
204	468987,41	1287018,36	-	-	-	-
205	468996,98	1287244,52	-	-	-	-
206	468993,76	1287531,63	-	-	-	-
207	468994,82	1287679,79	-	-	-	-
208	468922,68	1287766,31	-	-	-	-
209	468824,8	1287952,23	-	-	-	-
210	468779,19	1288049,14	-	-	-	-
211	468767,92	1288136,53	-	-	-	-
212	468796,49	1288246,13	-	-	-	-
213	468771,08	1288391,85	-	-	-	-
214	468735,79	1288451,63	-	-	-	-
215	468749,77	1288556,05	-	-	-	-
216	468762,35	1288648,57	-	-	-	-
217	468776,26	1288743,72	-	-	-	-
218	468880,19	1289028,73	-	-	-	-
219	468946,36	1289216,12	-	-	-	-

220	468624,55	1289170,81	-	-	-	-
221	468389,54	1289237,33	-	-	-	-
222	468292,99	1289424,57	-	-	-	-
223	468074,78	1289435,4	-	-	-	-
224	467568,53	1290416,73	-	-	-	-
225	467217,21	1290498,64	-	-	-	-
226	466873,72	1290565,94	-	-	-	-
227	466252,54	1290651,12	-	-	-	-
228	465646,93	1290695,17	-	-	-	-
229	465530,22	1290655	-	-	-	-
230	465429,68	1290657,05	-	-	-	-
231	465526,75	1290488,58	-	-	-	-
232	465296,25	1290362,67	-	-	-	-
233	465046,7	1290227,14	-	-	-	-
234	464735,8	1290059,09	-	-	-	-
235	464497,99	1289931,71	-	-	-	-
236	464378,15	1289860,99	-	-	-	-
237	464367,98	1289893,78	-	-	-	-
238	464349,56	1289916,95	-	-	-	-
239	464351,24	1289942,96	-	-	-	-
240	464355,15	1289969,69	-	-	-	-
241	464353,82	1289992	-	-	-	-
242	464347,99	1290007,65	-	-	-	-
243	464327,34	1290030,85	-	-	-	-
244	464320,76	1290046,5	-	-	-	-
245	464332,94	1290085,07	-	-	-	-
246	464350,32	1290124,34	-	-	-	-
247	464351,29	1290156,3	-	-	-	-
248	464350,7	1290177,12	-	-	-	-
249	464329,95	1290186,19	-	-	-	-
250	464308,57	1290210,87	-	-	-	-
251	464296,82	1290231,77	-	-	-	-
252	464297,73	1290254,07	-	-	-	-
253	464305,33	1290277,05	-	-	-	-
254	464304,75	1290300,1	-	-	-	-
255	464289,22	1290310,62	-	-	-	-
256	464264,69	1290310,8	-	-	-	-
257	464245,4	1290316,88	-	-	-	-
258	464238,79	1290328,08	-	-	-	-
259	464239,65	1290344,43	-	-	-	-
260	464251,67	1290360,7	-	-	-	-
261	464257	1290379,24	-	-	-	-
262	464248,16	1290389,71	-	-	-	-
263	464231,07	1290390,58	-	-	-	-
264	464210,31	1290398,16	-	-	-	-
265	464205,2	1290411,58	-	-	-	-
266	464208,35	1290436,09	-	-	-	-
267	464217,36	1290448,66	-	-	-	-
268	464210,83	1290470,26	-	-	-	-
269	464191,52	1290473,38	-	-	-	-
270	464172,95	1290475	-	-	-	-
271	464162,59	1290481,76	-	-	-	-
272	464158,36	1290513,76	-	-	-	-
273	464162,35	1290550,9	-	-	-	-
274	464165,56	1290584,32	-	-	-	-
275	464150,87	1290608,22	-	-	-	-
276	464119,03	1290625,54	-	-	-	-
277	464095,35	1290641,32	-	-	-	-
278	464089,54	1290659,95	-	-	-	-

279	464086,02	1290687,48	-	-	-	-
280	464080,49	1290744,76	-	-	-	-
281	464074,82	1290784,2	-	-	-	-
282	464065,29	1290802,1	-	-	-	-
283	464043,74	1290803	-	-	-	-
284	464008,08	1290805,49	-	-	-	-
285	463968,78	1290819,15	-	-	-	-
286	463939,2	1290840,92	-	-	-	-
287	463919,3	1290864,85	-	-	-	-
288	463912,09	1290895,38	-	-	-	-
289	463917,47	1290919,88	-	-	-	-
290	463942,2	1290947,95	-	-	-	-
291	463952,75	1290967,2	-	-	-	-
292	463948,39	1290982,09	-	-	-	-
293	463931,4	1290997,08	-	-	-	-
294	463878,13	1291031,66	-	-	-	-
295	463861,93	1291053,34	-	-	-	-
296	463860,57	1291070,44	-	-	-	-
297	463870,32	1291082,27	-	-	-	-
298	463881,55	1291093,34	-	-	-	-
299	463887,6	1291108,16	-	-	-	-
300	463868,34	1291117,22	-	-	-	-
301	463840,2	1291132,29	-	-	-	-
302	463821,74	1291149,52	-	-	-	-
303	463815,22	1291173,35	-	-	-	-
304	463825,09	1291201,53	-	-	-	-
305	463847,59	1291228,87	-	-	-	-
306	463856,69	1291254,08	-	-	-	-
307	463851,66	1291277,9	-	-	-	-
308	463844,23	1291289,16	-	-	-	-
309	463842,8	1291304,54	-	-	-	-
310	463834,13	1291310,23	-	-	-	-
311	463834,12	1291310,22	-	-	-	-
312	463872,44	1291375	-	-	-	-
313	463726,25	1291424,21	-	-	-	-
314	463674,34	1291535,81	-	-	-	-
315	463593,54	1291658,28	-	-	-	-
316	463493,22	1291686,5	-	-	-	-
317	463431,59	1291717,29	-	-	-	-
318	463354,27	1291670,18	-	-	-	-
319	463265,47	1291657,86	-	-	-	-
320	463208,34	1291683,05	-	-	-	-
321	463149,98	1291666,07	-	-	-	-
322	463118,6	1291613,25	-	-	-	-
323	463075,54	1291572,23	-	-	-	-
324	462988,27	1291563,04	-	-	-	-
325	462971,6	1291512,26	-	-	-	-
326	462967,37	1291487,3	-	-	-	-
327	462969,14	1291472,83	-	-	-	-
328	462961,58	1291454,34	-	-	-	-
329	462950,49	1291438,58	-	-	-	-
330	462951,61	1291431,98	-	-	-	-
331	462960,94	1291426,84	-	-	-	-
332	462968,21	1291417,19	-	-	-	-
333	462968,45	1291406,84	-	-	-	-
334	462963,98	1291396,02	-	-	-	-
335	462962,87	1291382,45	-	-	-	-
336	462969,62	1291368,03	-	-	-	-
337	462975,27	1291353,21	-	-	-	-

338	462975,09	1291340,31	-	-	-	-
339	462966,8	1291324,51	-	-	-	-
340	462965,61	1291309,76	-	-	-	-
341	462971,6	1291284,39	-	-	-	-
342	462988,76	1291244,8	-	-	-	-
343	463002,08	1291209,72	-	-	-	-
344	463002,75	1291191,56	-	-	-	-
345	462998,44	1291171,52	-	-	-	-
346	463021,84	1291133,98	-	-	-	-
347	463030,11	1291117,27	-	-	-	-
348	463031,58	1291103,38	-	-	-	-
349	463042,83	1291082,43	-	-	-	-
350	463055,16	1291054,18	-	-	-	-
351	463061,33	1291030,04	-	-	-	-
352	463076,22	1291001,27	-	-	-	-
353	463084,96	1290987,4	-	-	-	-
354	463098,31	1290980,72	-	-	-	-
355	463114,24	1290979,69	-	-	-	-
356	463126,57	1290971,47	-	-	-	-
357	463152,25	1290954,01	-	-	-	-
358	463161,5	1290950,41	-	-	-	-
359	463174,85	1290951,95	-	-	-	-
360	463177,42	1290949,9	-	-	-	-
361	463190,26	1290933,46	-	-	-	-
362	463199,51	1290928,84	-	-	-	-
363	463232,39	1290921,65	-	-	-	-
364	463245,74	1290915,74	-	-	-	-
365	463276,56	1290894,16	-	-	-	-
366	463290,95	1290876,18	-	-	-	-
367	463322,28	1290854,1	-	-	-	-
368	463374,68	1290799,13	-	-	-	-
369	463400,88	1290762,14	-	-	-	-
370	463401,39	1290755,98	-	-	-	-
371	463397,28	1290751,36	-	-	-	-
372	463393,17	1290749,82	-	-	-	-
373	463384,95	1290757,01	-	-	-	-
374	463354,13	1290795,79	-	-	-	-
375	463324,85	1290824,56	-	-	-	-
376	463303,79	1290836,89	-	-	-	-
377	463281,7	1290838,94	-	-	-	-
378	463250,88	1290834,06	-	-	-	-
379	463174,44	1290803,24	-	-	-	-
380	463089,29	1290756,27	-	-	-	-
381	463081,4	1290742,46	-	-	-	-
382	463078,44	1290728,65	-	-	-	-
383	463089,58	1290684,96	-	-	-	-
384	463099,09	1290647,06	-	-	-	-
385	463110,07	1290591,04	-	-	-	-
386	463155,11	1290442,41	-	-	-	-
387	463171,52	1290398,49	-	-	-	-
388	463189,51	1290364,88	-	-	-	-
389	463207,5	1290338,95	-	-	-	-
390	463231,58	1290307,2	-	-	-	-
391	463235,28	1290293,98	-	-	-	-
392	463233,96	1290283,92	-	-	-	-
393	463226,02	1290276,78	-	-	-	-
394	463183,42	1290264,34	-	-	-	-
395	463161,73	1290255,08	-	-	-	-
396	463150,72	1290245,79	-	-	-	-

397	463144,47	1290234,42	-	-	-	-
398	463141,91	1290223,9	-	-	-	-
399	463138,78	1290193,2	-	-	-	-
400	463131,1	1290181,82	-	-	-	-
401	463111,2	1290165,05	-	-	-	-
402	463097,27	1290150,27	-	-	-	-
403	463053,2	1290024,6	-	-	-	-
404	463029,32	1289956,37	-	-	-	-
405	463025,34	1289924,52	-	-	-	-
406	463025,91	1289892,11	-	-	-	-
407	463032,45	1289832,98	-	-	-	-
408	463042,48	1289784,35	-	-	-	-
409	463055,22	1289739,98	-	-	-	-
410	463069,36	1289710,52	-	-	-	-
411	463084,76	1289689,05	-	-	-	-
412	463107,5	1289663,98	-	-	-	-
413	463173,4	1289613,89	-	-	-	-
414	463234,46	1289587,54	-	-	-	-
415	463347,37	1289526,69	-	-	-	-
416	463359,23	1289518,34	-	-	-	-
417	463363,62	1289509,78	-	-	-	-
418	463364,06	1289501,43	-	-	-	-
419	463359,67	1289493,08	-	-	-	-
420	463353,08	1289490,01	-	-	-	-
421	463331,99	1289490,45	-	-	-	-
422	463288,94	1289481,22	-	-	-	-
423	463261,26	1289479,46	-	-	-	-
424	463222,6	1289469,58	-	-	-	-
425	463207,66	1289466,07	-	-	-	-
426	463197,11	1289457,96	-	-	-	-
427	463192,44	1289442,75	-	-	-	-
428	463192,69	1289424,55	-	-	-	-
429	463241,59	1289354,05	-	-	-	-
430	463256,02	1289313,48	-	-	-	-
431	463258,5	1289282,27	-	-	-	-
432	463256,37	1289269,33	-	-	-	-
433	463228,46	1289256,87	-	-	-	-
434	463041,33	1289173,3	-	-	-	-
435	462962,89	1289144,9	-	-	-	-
436	462919,61	1289119,21	-	-	-	-
437	462906,52	1289070,26	-	-	-	-
438	462902,92	1289021,53	-	-	-	-
439	462902,71	1288992,42	-	-	-	-
440	462895,86	1288959,4	-	-	-	-
441	462903,59	1288931,56	-	-	-	-
442	462911,34	1288905,05	-	-	-	-
443	462935,09	1288895,61	-	-	-	-
444	462981,33	1288887,34	-	-	-	-
445	463036,86	1288881,65	-	-	-	-
446	463098,99	1288875,91	-	-	-	-
447	463244,49	1288870,89	-	-	-	-
448	463387,25	1288853,99	-	-	-	-
449	463529,93	1288826,5	-	-	-	-
450	463651,44	1288797,85	-	-	-	-
451	463746,53	1288775,99	-	-	-	-
452	463763,75	1288778,52	-	-	-	-
453	463779,51	1288762,53	-	-	-	-
454	463757,83	1288323,45	-	-	-	-
455	463751,16	1288132,99	-	-	-	-

456	463722	1287757,48	-	-	-	-
457	463711,98	1287469,14	-	-	-	-
458	463742,75	1287148,76	-	-	-	-
459	463754,15	1287078,56	-	-	-	-
460	463776,36	1287040,03	-	-	-	-
461	463794,54	1286992,27	-	-	-	-
462	463808,74	1286943,22	-	-	-	-
463	463817,79	1286914,05	-	-	-	-
464	463817,58	1286884,95	-	-	-	-
465	463823,86	1286838,6	-	-	-	-
466	463811,61	1286791,06	-	-	-	-
467	463804,76	1286758,03	-	-	-	-
468	463805,75	1286711,72	-	-	-	-
469	463812,01	1286662,73	-	-	-	-
470	463810,42	1286625,7	-	-	-	-
471	463816,78	1286589,93	-	-	-	-
472	463809,69	1286523,83	-	-	-	-
473	463810,63	1286470,91	-	-	-	-
474	463785,14	1286422,14	-	-	-	-
475	463759,64	1286370,73	-	-	-	-
476	463743,55	1286341,74	-	-	-	-
477	463724,72	1286298,22	-	-	-	-
478	463702,03	1286270,6	-	-	-	-
479	463674,12	1286253,6	-	-	-	-
480	463664,59	1286215,3	-	-	-	-
481	463643,25	1286191,64	-	-	-	-
482	463615,36	1286177,29	-	-	-	-
483	463590,09	1286158,95	-	-	-	-
484	463579,36	1286137,86	-	-	-	-
485	463563,31	1286114,16	-	-	-	-
486	463530,14	1286101,17	-	-	-	-
487	463494,46	1286106,72	-	-	-	-
488	463469,21	1286091,03	-	-	-	-
489	463451,86	1286069,98	-	-	-	-
490	463434,53	1286051,59	-	-	-	-
491	463402,73	1286045,2	-	-	-	-
492	463353,77	1286042,91	-	-	-	-
493	463319,36	1286041,83	-	-	-	-
494	463276,86	1286018,32	-	-	-	-
495	463250,28	1286001,32	-	-	-	-
496	463217,12	1285989,65	-	-	-	-
497	463197,05	1285958,04	-	-	-	-
498	463178,37	1285937,01	-	-	-	-
499	463150,42	1285913,4	-	-	-	-
500	463127,76	1285889,75	-	-	-	-
501	463122,27	1285862	-	-	-	-
502	463124,79	1285844,79	-	-	-	-
503	463114,08	1285827,67	-	-	-	-
504	463092,84	1285817,24	-	-	-	-
505	463086,01	1285788,18	-	-	-	-
506	463091,13	1285764,33	-	-	-	-
507	463061,89	1285744,69	-	-	-	-
508	463032,61	1285721,09	-	-	-	-
509	462987,66	1285725,38	-	-	-	-
510	462942,7	1285728,35	-	-	-	-
511	462916,21	1285723,25	-	-	-	-
512	462877,7	1285703,69	-	-	-	-
513	462834,07	1285707,97	-	-	-	-
514	462789,09	1285708,29	-	-	-	-

515	462758,39	1285670,15	-	-	-	-
516	462729,15	1285651,84	-	-	-	-
517	462696,24	1285674,56	-	-	-	-
518	462672,59	1285697,23	-	-	-	-
519	462611,9	1285720,15	-	-	-	-
520	462576,38	1285748,19	-	-	-	-
521	462524,86	1285759,15	-	-	-	-
522	462495,8	1285764,65	-	-	-	-
523	462462,82	1285778,11	-	-	-	-
524	462427,32	1285808,8	-	-	-	-
525	462393,14	1285838,15	-	-	-	-
526	462374,65	1285843,58	-	-	-	-
527	462348,06	1285825,25	-	-	-	-
528	462322,77	1285804,26	-	-	-	-
529	462286,99	1285795,26	-	-	-	-
530	462252,62	1285799,47	-	-	-	-
531	462239,5	1285814,12	-	-	-	-
532	462230,49	1285848,58	-	-	-	-
533	462245,29	1285884,2	-	-	-	-
534	462232,22	1285905,46	-	-	-	-
535	462209,88	1285926,79	-	-	-	-
536	462194,07	1285936,16	-	-	-	-
537	462155,73	1285939,08	-	-	-	-
538	462121,41	1285949,91	-	-	-	-
539	462104,41	1285977,82	-	-	-	-
540	462104,67	1286013,54	-	-	-	-
541	462106,18	1286039,99	-	-	-	-
542	462085,08	1286049,4	-	-	-	-
543	462057,32	1286052,25	-	-	-	-
544	462025,6	1286056,44	-	-	-	-
545	462008,49	1286068,47	-	-	-	-
546	461996,4	1286043,42	-	-	-	-
547	461977,7	1286018,42	-	-	-	-
548	461943,2	1286004,12	-	-	-	-
549	461915,28	1285985,8	-	-	-	-
550	461864,9	1285970,28	-	-	-	-
551	461843,67	1285962,5	-	-	-	-
552	461805,2	1285946,9	-	-	-	-
553	461768,07	1285935,26	-	-	-	-
554	461740,34	1285943,4	-	-	-	-
555	461709,84	1285933,03	-	-	-	-
556	461674,03	1285920,06	-	-	-	-
557	461636,86	1285903,13	-	-	-	-
558	461583,82	1285886,31	-	-	-	-
559	461532,19	1285881,39	-	-	-	-
560	461504,39	1285878,95	-	-	-	-
561	461469,84	1285858,03	-	-	-	-
562	461429,95	1285829,21	-	-	-	-
563	461420,52	1285806,79	-	-	-	-
564	461410,99	1285768,49	-	-	-	-
565	461406,69	1285722,22	-	-	-	-
566	461378,61	1285681,41	-	-	-	-
567	461363,81	1285647,12	-	-	-	-
568	461353,02	1285618,09	-	-	-	-
569	461347,38	1285570,5	-	-	-	-
570	461353,6	1285514,89	-	-	-	-
571	461344,15	1285489,83	-	-	-	-
572	461326,76	1285462,17	-	-	-	-
573	461301,45	1285438,54	-	-	-	-

574	461284,2	1285430,72	-	-	-	-
575	461268,24	1285418,93	-	-	-	-
576	461257,52	1285400,49	-	-	-	-
577	461267,96	1285380,57	-	-	-	-
578	461278,4	1285360,65	-	-	-	-
579	461284,83	1285335,46	-	-	-	-
580	461280,73	1285316,97	-	-	-	-
581	461284,55	1285295,78	-	-	-	-
582	461306,85	1285269,16	-	-	-	-
583	461334,47	1285247,79	-	-	-	-
584	461354,2	1285231,77	-	-	-	-
585	461364,7	1285219,79	-	-	-	-
586	461359,34	1285210,57	-	-	-	-
587	461342,08	1285201,43	-	-	-	-
588	461315,65	1285205,59	-	-	-	-
589	461297,1	1285201,76	-	-	-	-
590	461289,08	1285189,91	-	-	-	-
591	461292,9	1285170,04	-	-	-	-
592	461311,31	1285154,03	-	-	-	-
593	461333,73	1285144,6	-	-	-	-
594	461344,23	1285132,62	-	-	-	-
595	461338,76	1285107,52	-	-	-	-
596	461326,74	1285093,06	-	-	-	-
597	461326,64	1285078,51	-	-	-	-
598	461338,39	1285057,25	-	-	-	-
599	461368,67	1285035,87	-	-	-	-
600	461397,61	1285013,17	-	-	-	-
601	461413,38	1284998,5	-	-	-	-
602	461418,58	1284985,24	-	-	-	-
603	461413,15	1284966,75	-	-	-	-
604	461395,85	1284952,33	-	-	-	-
605	461373,26	1284939,26	-	-	-	-
606	461354,69	1284931,45	-	-	-	-
607	461346,6	1284910,35	-	-	-	-
608	461351,74	1284889,14	-	-	-	-
609	461368,72	1284859,91	-	-	-	-
610	461372,46	1284828,13	-	-	-	-
611	461373,59	1284800,34	-	-	-	-
612	461368,1	1284772,6	-	-	-	-
613	461361,25	1284740,9	-	-	-	-
614	461346,54	1284718,51	-	-	-	-
615	461333,25	1284710,67	-	-	-	-
616	461317,41	1284714,76	-	-	-	-
617	461295,01	1284728,15	-	-	-	-
618	461275,2	1284732,26	-	-	-	-
619	461244,66	1284716,6	-	-	-	-
620	461235,27	1284699,47	-	-	-	-
621	461220,52	1284671,8	-	-	-	-
622	461196,55	1284650,8	-	-	-	-
623	461163,4	1284639,13	-	-	-	-
624	461122,4	1284640,75	-	-	-	-
625	461072,13	1284641,11	-	-	-	-
626	461019,09	1284625,62	-	-	-	-
627	460969,95	1284598,19	-	-	-	-
628	460934,11	1284582,57	-	-	-	-
629	460890,47	1284584,21	-	-	-	-
630	460848,26	1284601,71	-	-	-	-
631	460802,06	1284616,6	-	-	-	-
632	460767,64	1284612,88	-	-	-	-

633	460742,3	1284585,28	-	-	-	-
634	460711,7	1284561,68	-	-	-	-
635	460687,85	1284556,56	-	-	-	-
636	460653,41	1284550,2	-	-	-	-
637	460601,62	1284522,79	-	-	-	-
638	460556,44	1284495,33	-	-	-	-
639	460492,67	1284458,75	-	-	-	-
640	460450,18	1284436,56	-	-	-	-
641	460430,18	1284415,54	-	-	-	-
642	460412,77	1284385,23	-	-	-	-
643	460399,25	1284345,64	-	-	-	-
644	460393,69	1284308,64	-	-	-	-
645	460381,5	1284269,04	-	-	-	-
646	460373,34	1284238,67	-	-	-	-
647	460354,66	1284216,31	-	-	-	-
648	460324	1284183,46	-	-	-	-
649	460306,63	1284159,77	-	-	-	-
650	460294,49	1284128,11	-	-	-	-
651	460299,54	1284093,67	-	-	-	-
652	460315,28	1284075,04	-	-	-	-
653	460332,38	1284061,69	-	-	-	-
654	460330,91	1284041,85	-	-	-	-
655	460312,33	1284032,72	-	-	-	-
656	460291,03	1284014,36	-	-	-	-
657	460277,66	1283994,61	-	-	-	-
658	460269,5	1283964,24	-	-	-	-
659	460267,91	1283927,21	-	-	-	-
660	460269,01	1283896,77	-	-	-	-
661	460256,96	1283877,01	-	-	-	-
662	460222,49	1283866,68	-	-	-	-
663	460193,35	1283861,59	-	-	-	-
664	460147,13	1283872,51	-	-	-	-
665	460111,48	1283883,35	-	-	-	-
666	460050,72	1283897,02	-	-	-	-
667	460012,4	1283902,59	-	-	-	-
668	459980,63	1283900,17	-	-	-	-
669	459950,15	1283892,45	-	-	-	-
670	459927,6	1283884,68	-	-	-	-
671	459886,42	1283861,16	-	-	-	-
672	459855,82	1283837,57	-	-	-	-
673	459911,25	1283818,64	-	-	-	-
674	459961,33	1283791,82	-	-	-	-
675	460013,94	1283749,11	-	-	-	-
676	460066,17	1283653,48	-	-	-	-
677	460080,25	1283587,23	-	-	-	-
678	460081,13	1283526,37	-	-	-	-
679	460067,38	1283453,7	-	-	-	-
680	460049,47	1283355,93	-	-	-	-
681	460027,74	1283276,71	-	-	-	-
682	-	-	460291,12	1283222,58	Фотограмметрический метод. Мt=1.0	-
683	-	-	460348,92	1283114,26	Фотограмметрический метод. Мt=1.0	-
684	-	-	460344,32	1282932,06	Фотограмметрический метод. Мt=1.0	-
685	-	-	460515,74	1282955,32	Фотограмметрический метод. Мt=1.0	-
686	-	-	460516	1282923,9	Фотограмметрический метод. Мt=1.0	-

687	-	-	460529,23	1282896,15	Фотограмметрический метод. Мt=1.0	-
688	-	-	460538,25	1282862,89	Фотограмметрический метод. Мt=1.0	-
689	-	-	460542,45	1282799,88	Фотограмметрический метод. Мt=1.0	-
690	-	-	460544,13	1282706,23	Фотограмметрический метод. Мt=1.0	-
691	-	-	460534,81	1282644,84	Фотограмметрический метод. Мt=1.0	-
692	-	-	460410,54	1282552,25	Фотограмметрический метод. Мt=1.0	-
693	-	-	460433,97	1282481,95	Фотограмметрический метод. Мt=1.0	-
694	-	-	460510,74	1282243,48	Фотограмметрический метод. Мt=1.0	-
695	-	-	460381,99	1282172,5	Фотограмметрический метод. Мt=1.0	-
696	-	-	460514,27	1281625,86	Фотограмметрический метод. Мt=1.0	-
697	-	-	460535,9	1281511,55	Фотограмметрический метод. Мt=1.0	-
698	-	-	460531,85	1281425,14	Фотограмметрический метод. Мt=1.0	-
699	-	-	460537,75	1281363,97	Фотограмметрический метод. Мt=1.0	-
700	-	-	460555,64	1281318,36	Фотограмметрический метод. Мt=1.0	-
701	-	-	460464,2	1281240,86	Фотограмметрический метод. Мt=1.0	-
702	-	-	460460,89	1281238,05	Фотограмметрический метод. Мt=1.0	-
703	-	-	460441,25	1281221,43	Фотограмметрический метод. Мt=1.0	-
704	-	-	460437,32	1281218,66	Фотограмметрический метод. Мt=1.0	-
<u>1</u>	459996,78	1283202,85	-	-	-	-
<u>2</u>	459957,79	1283117,13	-	-	-	-
<u>3</u>	459933,6	1283064,39	-	-	-	-
<u>4</u>	459893,11	1282953,55	-	-	-	-
<u>5</u>	459871,55	1282898,14	-	-	-	-
<u>6</u>	459840,78	1282850,74	-	-	-	-
<u>7</u>	459810,08	1282813,91	-	-	-	-
<u>8</u>	459775,27	1282755,95	-	-	-	-
<u>9</u>	459752,48	1282731,83	-	-	-	-
<u>10</u>	459784,51	1282715,59	-	-	-	-
<u>11</u>	459797,29	1282707,85	-	-	-	-
<u>12</u>	459816,41	1282674,81	-	-	-	-
<u>13</u>	459837,68	1282670,79	-	-	-	-
<u>14</u>	459855,13	1282674,53	-	-	-	-
<u>15</u>	459870,74	1282690,87	-	-	-	-
<u>16</u>	459892,23	1282717,82	-	-	-	-
<u>17</u>	459905	1282741,92	-	-	-	-
<u>18</u>	459915,73	1282753,45	-	-	-	-
<u>19</u>	459931,28	1282761,08	-	-	-	-
<u>20</u>	459945,8	1282760,97	-	-	-	-
<u>21</u>	459959,28	1282751,2	-	-	-	-
<u>22</u>	459959,34	1282759,91	-	-	-	-
<u>23</u>	459973,04	1282786,62	-	-	-	-

<u>24</u>	460016,14	1282855,98	-	-	-	-
<u>25</u>	460037,72	1282895,5	-	-	-	-
<u>26</u>	460102,49	1283016,96	-	-	-	-
<u>27</u>	460139,31	1283095,05	-	-	-	-
<u>28</u>	460206,05	1283221,34	-	-	-	-
<u>29</u>	460232,2	1283223,08	-	-	-	-
<u>30</u>	460281,56	1283219,82	-	-	-	-
<u>31</u>	460291,19	1283212,01	-	-	-	-
<u>32</u>	460300,71	1283190,65	-	-	-	-
<u>33</u>	460315,92	1283150,87	-	-	-	-
<u>34</u>	460338,99	1283128,45	-	-	-	-
<u>35</u>	460345,6	1283105,18	-	-	-	-
<u>36</u>	460342,51	1283080,04	-	-	-	-
<u>37</u>	460340,31	1283042,32	-	-	-	-
<u>38</u>	460331,32	1283004,65	-	-	-	-
<u>39</u>	460319,53	1282980,54	-	-	-	-
<u>40</u>	460304	1282974,84	-	-	-	-
<u>41</u>	460276,92	1282978,91	-	-	-	-
<u>42</u>	460258,55	1282983,09	-	-	-	-
<u>43</u>	460264,26	1282969,5	-	-	-	-
<u>44</u>	460326,51	1282874,23	-	-	-	-
<u>45</u>	460372,18	1282898,09	-	-	-	-
<u>46</u>	460426,49	1282912,21	-	-	-	-
<u>47</u>	460492,41	1282924,31	-	-	-	-
<u>48</u>	460515,67	1282926,08	-	-	-	-
<u>49</u>	460517,92	1282836,08	-	-	-	-
<u>50</u>	460512,71	1282784,82	-	-	-	-
<u>51</u>	460509,26	1282707,86	-	-	-	-
<u>52</u>	460434,48	1282677,44	-	-	-	-
<u>53</u>	460386,87	1282653,59	-	-	-	-
<u>54</u>	460342,25	1282641,33	-	-	-	-
<u>55</u>	460321,84	1282629,87	-	-	-	-
<u>56</u>	460312,95	1282604,77	-	-	-	-
<u>57</u>	460296,42	1282595,21	-	-	-	-
<u>58</u>	460243,01	1282573,35	-	-	-	-
<u>59</u>	460260,02	1282515,16	-	-	-	-
<u>60</u>	460213,89	1282494,38	-	-	-	-
<u>61</u>	460219,61	1282481,76	-	-	-	-
<u>62</u>	460216,57	1282462,43	-	-	-	-
<u>63</u>	460208,62	1282434,43	-	-	-	-
<u>64</u>	460204,08	1282341,57	-	-	-	-
<u>65</u>	460194,1	1282300,03	-	-	-	-
<u>66</u>	460180,15	1282246,91	-	-	-	-
<u>67</u>	460167,95	1282164,75	-	-	-	-
<u>68</u>	460158,12	1282143,53	-	-	-	-
<u>69</u>	460155,01	1282116,46	-	-	-	-
<u>70</u>	460163,29	1282066,54	-	-	-	-
<u>71</u>	460214,46	1281911,35	-	-	-	-
<u>72</u>	460252,23	1281779,47	-	-	-	-
<u>73</u>	460277,88	1281711,55	-	-	-	-
<u>74</u>	460292,9	1281645,64	-	-	-	-
<u>75</u>	460185,11	1281600,95	-	-	-	-
<u>76</u>	460135,64	1281586,78	-	-	-	-
<u>77</u>	460094,53	1281659,65	-	-	-	-
<u>78</u>	460053,66	1281764,46	-	-	-	-
<u>79</u>	459967,58	1282045,69	-	-	-	-
<u>80</u>	459963,85	1282066,04	-	-	-	-
<u>81</u>	459918,33	1282062,49	-	-	-	-
<u>82</u>	459888,18	1282044,33	-	-	-	-

<u>83</u>	459879,54	1282053,09	-	-	-	-
<u>84</u>	459867,27	1282098,66	-	-	-	-
<u>85</u>	459868,61	1282112,51	-	-	-	-
<u>86</u>	459863,01	1282140,62	-	-	-	-
<u>87</u>	459846,68	1282159,11	-	-	-	-
<u>88</u>	459838,16	1282186,28	-	-	-	-
<u>89</u>	459833,47	1282206,63	-	-	-	-
<u>90</u>	459947,63	1282196,13	-	-	-	-
<u>91</u>	459954,86	1282258,97	-	-	-	-
<u>92</u>	459917,16	1282266,02	-	-	-	-
<u>93</u>	459890,11	1282274,93	-	-	-	-
<u>94</u>	459826,25	1282280,22	-	-	-	-
<u>95</u>	459808,86	1282284,21	-	-	-	-
<u>96</u>	459807,04	1282300,67	-	-	-	-
<u>97</u>	459815	1282329,65	-	-	-	-
<u>98</u>	459826,95	1282382,51	-	-	-	-
<u>99</u>	459834,99	1282423,1	-	-	-	-
<u>100</u>	459853,91	1282496,5	-	-	-	-
<u>101</u>	459866,71	1282525,43	-	-	-	-
<u>102</u>	459808,56	1282518,11	-	-	-	-
<u>103</u>	459759,49	1282560,08	-	-	-	-
<u>104</u>	459739,4	1282593,12	-	-	-	-
<u>105</u>	459712,85	1282619,73	-	-	-	-
<u>106</u>	459699,19	1282626,71	-	-	-	-
<u>107</u>	459684,14	1282634,4	-	-	-	-
<u>108</u>	459669,7	1282609,87	-	-	-	-
<u>109</u>	459649,41	1282547,83	-	-	-	-
<u>110</u>	459640,96	1282476,45	-	-	-	-
<u>111</u>	459647,07	1282406,29	-	-	-	-
<u>112</u>	459670,33	1282329,39	-	-	-	-
<u>113</u>	459706,68	1282233,88	-	-	-	-
<u>114</u>	459778,28	1282071,96	-	-	-	-
<u>115</u>	459811,94	1281969,85	-	-	-	-
<u>116</u>	459825,82	1281875,82	-	-	-	-
<u>117</u>	459836,31	1281678,62	-	-	-	-
<u>118</u>	459840,57	1281535,71	-	-	-	-
<u>119</u>	459854,48	1281446,97	-	-	-	-
<u>120</u>	459878,81	1281334,34	-	-	-	-
<u>121</u>	459896,93	1281278,64	-	-	-	-
<u>122</u>	459919,07	1281229,53	-	-	-	-
<u>123</u>	459957,23	1281201,48	-	-	-	-
<u>124</u>	460017,91	1281177,23	-	-	-	-
<u>125</u>	460103,81	1281164,7	-	-	-	-
<u>126</u>	460179,16	1281156,22	-	-	-	-
<u>127</u>	460262,41	1281142,39	-	-	-	-
705	-	-	460332,57	1281129,28	Фотограмметрический метод. Мt=1.0	-
706	460365,46	1281123,13	-	-	-	-
707	460415,65	1281110,86	-	-	-	-
708	460467	1281077,42	-	-	-	-
709	460499,95	1281059,98	-	-	-	-
710	460540,59	1281008,09	-	-	-	-
711	460596,88	1280925,66	-	-	-	-
712	460698,92	1280764,85	-	-	-	-
713	460802,31	1280609,32	-	-	-	-
714	460879,5	1280488,37	-	-	-	-
715	460986,78	1280322,23	-	-	-	-
716	461040,42	1280238,49	-	-	-	-
717	461059,95	1280194,7	-	-	-	-

718	461073,47	1280075,68	-	-	-	-
719	461108,77	1280073,95	-	-	-	-
720	461130,91	1280082,62	-	-	-	-
721	461173,62	1280088,2	-	-	-	-
722	461216,38	1280099,67	-	-	-	-
723	461253,18	1280102,34	-	-	-	-
724	461297,35	1280104,97	-	-	-	-
725	461328,4	1280125,35	-	-	-	-
726	461369,69	1280138,29	-	-	-	-
727	461403,6	1280146,88	-	-	-	-
728	461443,31	1280143,65	-	-	-	-
729	461493,42	1280155,06	-	-	-	-
730	461522,95	1280168,09	-	-	-	-
731	461675,96	1280164,05	-	-	-	-
732	461929,03	1280363,82	-	-	-	-
733	462407,01	1280735,62	-	-	-	-
734	462584,56	1280869,72	-	-	-	-
735	462742,18	1280689,06	-	-	-	-
736	462988,87	1280412,11	-	-	-	-
737	463198,82	1280550,39	-	-	-	-
738	463367,29	1280649,24	-	-	-	-
739	463523,93	1280740,82	-	-	-	-
740	463577,01	1280755,15	-	-	-	-
741	463768,31	1280755,24	-	-	-	-
742	463828,86	1280785,71	-	-	-	-
743	463912,89	1280807,18	-	-	-	-
744	463926,14	1280807,08	-	-	-	-
745	463971,78	1280811,17	-	-	-	-
746	464008,49	1280800,6	-	-	-	-
747	464040,91	1280806,25	-	-	-	-
748	464077,77	1280816,29	-	-	-	-
749	464113,12	1280820,45	-	-	-	-
750	464132,28	1280824,73	-	-	-	-
751	464149,79	1280804	-	-	-	-
752	464183,41	1280772,85	-	-	-	-
753	464224,79	1280797,57	-	-	-	-
754	464280,97	1280833,96	-	-	-	-
755	464329,65	1280851,26	-	-	-	-
756	464370,93	1280861,27	-	-	-	-
757	464429,92	1280879,97	-	-	-	-
758	464483,02	1280897,25	-	-	-	-
759	464521,49	1280926,4	-	-	-	-
760	464564,46	1280967,29	-	-	-	-
761	464602,91	1280993,51	-	-	-	-
762	464638,31	1281005,02	-	-	-	-
763	464681,13	1281025,32	-	-	-	-
764	464701,95	1281056,07	-	-	-	-
765	464733,13	1281094,1	-	-	-	-
766	464773,21	1281142,37	-	-	-	-
767	464811,69	1281173	-	-	-	-
768	464854,52	1281194,76	-	-	-	-
769	464892,9	1281212,14	-	-	-	-
770	464931,29	1281229,53	-	-	-	-
771	464969,57	1281232,19	-	-	-	-
772	465010,78	1281233,37	-	-	-	-
773	465044,69	1281241,95	-	-	-	-
774	465078,65	1281257,9	-	-	-	-
775	465121,47	1281278,19	-	-	-	-
776	465165,83	1281308,77	-	-	-	-

777	465210,29	1281352,6	-	-	-	-
778	465256,1	1281378,75	-	-	-	-
779	465303,39	1281406,37	-	-	-	-
780	465328,58	1281431,21	-	-	-	-
781	465370,11	1281476,52	-	-	-	-
782	465399,76	1281507,21	-	-	-	-
783	465423,39	1281518,81	-	-	-	-
784	465451,32	1281514,2	-	-	-	-
785	465480,6	1281493,39	-	-	-	-
786	465520,19	1281473,97	-	-	-	-
787	465562,8	1281464,84	-	-	-	-
788	465615,77	1281464,45	-	-	-	-
789	465684,96	1281468,37	-	-	-	-
790	465732,08	1281472,45	-	-	-	-
791	465801,23	1281470,48	-	-	-	-
792	465832,17	1281476,14	-	-	-	-
793	465867,55	1281484,71	-	-	-	-
794	465913,16	1281484,38	-	-	-	-
795	465952,92	1281488,51	-	-	-	-
796	465997,25	1281513,21	-	-	-	-
797	466034,19	1281535,02	-	-	-	-
798	466065,08	1281533,32	-	-	-	-
799	466100,5	1281547,78	-	-	-	-
800	466124,18	1281566,74	-	-	-	-
801	466158,27	1281600,34	-	-	-	-
802	466198,23	1281632,43	-	-	-	-
803	466258,98	1281689,38	-	-	-	-
804	466331,42	1281735,94	-	-	-	-
805	466383,1	1281760,59	-	-	-	-
806	466417,15	1281789,77	-	-	-	-
807	466461,5	1281817,41	-	-	-	-
808	466513,06	1281825,87	-	-	-	-
809	466558,7	1281828,48	-	-	-	-
810	466592,68	1281847,37	-	-	-	-
811	466635,63	1281885,32	-	-	-	-
812	466780,12	1281924,01	-	-	-	-
813	466820,05	1281951,68	-	-	-	-
814	466882,24	1282005,68	-	-	-	-
815	466936,83	1282025,89	-	-	-	-
816	466973,56	1282016,79	-	-	-	-
817	467029,31	1281994,32	-	-	-	-
818	467082,31	1281998,35	-	-	-	-
819	467153,06	1282014,03	-	-	-	-
820	467206,28	1282047,49	-	-	-	-
821	467238,97	1282091,4	-	-	-	-
822	467302,52	1282129,2	-	-	-	-
823	467324,47	1282112,86	-	-	-	-
824	467364,15	1282105,21	-	-	-	-
825	467458,75	1282164,86	-	-	-	-
826	467615,72	1282097,51	-	-	-	-
827	467842,25	1282085,58	-	-	-	-
828	468143,06	1282171,7	-	-	-	-
829	468705,24	1281565,8	-	-	-	-
830	468756,8	1281574,26	-	-	-	-
831	468819,37	1281476,68	-	-	-	-
832	468175,44	1281354,77	-	-	-	-
833	468216,54	1281136,69	-	-	-	-
834	468255,29	1281001,03	-	-	-	-
835	468260,97	1280971,56	-	-	-	-

836	468271,05	1280942,06	-	-	-	-
837	468174,6	1280830,92	-	-	-	-
838	468104,95	1280762,26	-	-	-	-
839	468089,34	1280638,76	-	-	-	-
840	468281,35	1280737,44	-	-	-	-
841	468459,07	1280895,08	-	-	-	-
842	468685	1281003,82	-	-	-	-
843	468712,8	1280981,55	-	-	-	-
844	468624,88	1280829,14	-	-	-	-
845	468494,79	1280746,2	-	-	-	-
846	468456,37	1280724,41	-	-	-	-
847	468314,62	1280657,74	-	-	-	-
848	468277,69	1280637,4	-	-	-	-
849	468218,31	1280565,73	-	-	-	-
850	468305,02	1280550,39	-	-	-	-
851	468440,19	1280521,45	-	-	-	-
852	468563,92	1280538,22	-	-	-	-
853	468667,19	1280371,19	-	-	-	-
854	469105,49	1280340,08	-	-	-	-
855	469151,36	1280376,53	-	-	-	-
856	469343,79	1280532,6	-	-	-	-
857	469366,27	1280589,83	-	-	-	-
858	469391,07	1280558,75	-	-	-	-
859	469592,92	1279981,92	-	-	-	-
860	469682,11	1279698,75	-	-	-	-
861	469724,06	1279598,38	-	-	-	-
862	470735,9	1278294,68	-	-	-	-
863	470782,34	1278204,58	-	-	-	-
864	470814,9	1278225,51	-	-	-	-
865	470915,68	1277991,53	-	-	-	-
866	471068,53	1277623,96	-	-	-	-
867	471172,77	1277368,25	-	-	-	-
868	471225,71	1277186,45	-	-	-	-
869	471323,45	1276949,47	-	-	-	-
870	471345,39	1276899,89	-	-	-	-
871	471456,85	1276642,32	-	-	-	-
872	471527,98	1276476,66	-	-	-	-
873	471635,34	1276235,99	-	-	-	-
874	471781,87	1275910,06	-	-	-	-
875	471808,01	1275858,04	-	-	-	-
876	471864,46	1275745,53	-	-	-	-
877	471898,35	1275680,19	-	-	-	-
878	471966,85	1275567,58	-	-	-	-
879	471989,35	1275511,37	-	-	-	-
880	472012,34	1275440,08	-	-	-	-
881	472022,76	1275380,93	-	-	-	-
882	472112,51	1274987,23	-	-	-	-
883	472129,3	1274911,53	-	-	-	-
884	472135,12	1274853,25	-	-	-	-
885	472148,95	1274847,6	-	-	-	-
886	472172,45	1274838,42	-	-	-	-
887	472191,16	1274836,9	-	-	-	-
888	472210,67	1274849,24	-	-	-	-
889	472231,61	1274868,5	-	-	-	-
890	472259,52	1274893,26	-	-	-	-
891	472317,48	1274950,39	-	-	-	-
892	472289,97	1274981,1	-	-	-	-
893	472290,77	1274995,65	-	-	-	-
894	472396,23	1275198,05	-	-	-	-

895	472487,59	1275367,27	-	-	-	-
896	472549,46	1275486,08	-	-	-	-
897	472579,03	1275548,27	-	-	-	-
898	472619,8	1275625,63	-	-	-	-
899	472943,44	1276179,38	-	-	-	-
1	473246,24	1276678,15	-	-	-	-

3. Сведения о характерных точках части (частей) границы объекта землеустройства

Часть №		-				
1	2	3	4	5	6	7
-	-	-	-	-	-	-

4. Сведения о частях границ объекта землеустройства, совпадающих с местоположением внешних границ природных объектов и (или) объектов искусственного происхождения

Обозначение части границ		Существующее описание прохождения части границ	Измененное (уточненное) описание прохождения части границ
от точки	до точки		
1	2	3	4
1	2	-	-
2	3	-	-
3	4	-	-
4	5	-	-
5	6	-	-
6	7	-	-
7	8	-	-
8	9	-	-
9	10	-	-
10	11	-	-
11	12	-	-
12	13	-	-
13	14	-	-
14	15	-	-
15	16	-	-
16	17	-	-
17	18	-	-
18	19	-	-
19	20	-	-
20	21	-	-
21	22	-	-
22	23	-	-
23	24	-	-
24	25	-	-
25	26	-	-
26	27	-	-
27	28	-	-
28	29	-	-
29	30	-	-
30	31	-	-
31	32	-	-
32	33	-	-
33	34	-	-
34	35	-	-
35	36	-	-
36	37	-	-
37	38	-	-
38	39	-	-
39	40	-	-

40	41	-	-
41	42	-	-
42	43	-	-
43	44	-	-
44	45	-	-
45	46	-	-
46	47	-	-
47	48	-	-
48	49	-	-
49	50	-	-
50	51	-	-
51	52	-	-
52	53	-	-
53	54	-	-
54	55	-	-
55	56	-	-
56	57	-	-
57	58	-	-
58	59	-	-
59	60	-	-
60	61	-	-
61	62	-	-
62	63	-	-
63	64	-	-
64	65	-	-
65	66	-	-
66	67	-	-
67	68	-	-
68	69	-	-
69	70	-	-
70	71	-	-
71	72	-	-
72	73	-	-
73	74	-	-
74	75	-	-
75	76	-	-
76	77	-	-
77	78	-	-
78	79	-	-
79	80	-	-
80	81	-	-
81	82	-	-
82	83	-	-
83	84	-	-
84	85	-	-
85	86	-	-
86	87	-	-
87	88	-	-
88	89	-	-
89	90	-	-
90	91	-	-
91	92	-	-
92	93	-	-
93	94	-	-
94	95	-	-
95	96	-	-
96	97	-	-
97	98	-	-
98	99	-	-

99	100	-	-
100	101	-	-
101	102	-	-
102	103	-	-
103	104	-	-
104	105	-	-
105	106	-	-
106	107	-	-
107	108	-	-
108	109	-	-
109	110	-	-
110	111	-	-
111	112	-	-
112	113	-	-
113	114	-	-
114	115	-	-
115	116	-	-
116	117	-	-
117	118	-	-
118	119	-	-
119	120	-	-
120	121	-	-
121	122	-	-
122	123	-	-
123	124	-	-
124	125	-	-
125	126	-	-
126	127	-	-
127	128	-	-
128	129	-	-
129	130	-	-
130	131	-	-
131	132	-	-
132	133	-	-
133	134	-	-
134	135	-	-
135	136	-	-
136	137	-	-
137	138	-	-
138	139	-	-
139	140	-	-
140	141	-	-
141	142	-	-
142	143	-	-
143	144	-	-
144	145	-	-
145	146	-	-
146	147	-	-
147	148	-	-
148	149	-	-
149	150	-	-
150	151	-	-
151	152	-	-
152	153	-	-
153	154	-	-
154	155	-	-
155	156	-	-
156	157	-	-
157	158	-	-

158	159	-	-
159	160	-	-
160	161	-	-
161	162	-	-
162	163	-	-
163	164	-	-
164	165	-	-
165	166	-	-
166	167	-	-
167	168	-	-
168	169	-	-
169	170	-	-
170	171	-	-
171	172	-	-
172	173	-	-
173	174	-	-
174	175	-	-
175	176	-	-
176	177	-	-
177	178	-	-
178	179	-	-
179	180	-	-
180	181	-	-
181	182	-	-
182	183	-	-
183	184	-	-
184	185	-	-
185	186	-	-
186	187	-	-
187	188	-	-
188	189	-	-
189	190	-	-
190	191	-	-
191	192	-	-
192	193	-	-
193	194	-	-
194	195	-	-
195	196	-	-
196	197	-	-
197	198	-	-
198	199	-	-
199	200	-	-
200	201	-	-
201	202	-	-
202	203	-	-
203	204	-	-
204	205	-	-
205	206	-	-
206	207	-	-
207	208	-	-
208	209	-	-
209	210	-	-
210	211	-	-
211	212	-	-
212	213	-	-
213	214	-	-
214	215	-	-
215	216	-	-
216	217	-	-

217	218	-	-
218	219	-	-
219	220	-	-
220	221	-	-
221	222	-	-
222	223	-	-
223	224	-	-
224	225	-	-
225	226	-	-
226	227	-	-
227	228	-	-
228	229	-	-
229	230	-	-
230	231	-	-
231	232	-	-
232	233	-	-
233	234	-	-
234	235	-	-
235	236	-	-
236	237	-	-
237	238	-	-
238	239	-	-
239	240	-	-
240	241	-	-
241	242	-	-
242	243	-	-
243	244	-	-
244	245	-	-
245	246	-	-
246	247	-	-
247	248	-	-
248	249	-	-
249	250	-	-
250	251	-	-
251	252	-	-
252	253	-	-
253	254	-	-
254	255	-	-
255	256	-	-
256	257	-	-
257	258	-	-
258	259	-	-
259	260	-	-
260	261	-	-
261	262	-	-
262	263	-	-
263	264	-	-
264	265	-	-
265	266	-	-
266	267	-	-
267	268	-	-
268	269	-	-
269	270	-	-
270	271	-	-
271	272	-	-
272	273	-	-
273	274	-	-
274	275	-	-
275	276	-	-

276	277	-	-
277	278	-	-
278	279	-	-
279	280	-	-
280	281	-	-
281	282	-	-
282	283	-	-
283	284	-	-
284	285	-	-
285	286	-	-
286	287	-	-
287	288	-	-
288	289	-	-
289	290	-	-
290	291	-	-
291	292	-	-
292	293	-	-
293	294	-	-
294	295	-	-
295	296	-	-
296	297	-	-
297	298	-	-
298	299	-	-
299	300	-	-
300	301	-	-
301	302	-	-
302	303	-	-
303	304	-	-
304	305	-	-
305	306	-	-
306	307	-	-
307	308	-	-
308	309	-	-
309	310	-	-
310	311	-	-
311	312	-	-
312	313	-	-
313	314	-	-
314	315	-	-
315	316	-	-
316	317	-	-
317	318	-	-
318	319	-	-
319	320	-	-
320	321	-	-
321	322	-	-
322	323	-	-
323	324	-	-
324	325	-	-
325	326	-	-
326	327	-	-
327	328	-	-
328	329	-	-
329	330	-	-
330	331	-	-
331	332	-	-
332	333	-	-
333	334	-	-
334	335	-	-

335	336	-	-
336	337	-	-
337	338	-	-
338	339	-	-
339	340	-	-
340	341	-	-
341	342	-	-
342	343	-	-
343	344	-	-
344	345	-	-
345	346	-	-
346	347	-	-
347	348	-	-
348	349	-	-
349	350	-	-
350	351	-	-
351	352	-	-
352	353	-	-
353	354	-	-
354	355	-	-
355	356	-	-
356	357	-	-
357	358	-	-
358	359	-	-
359	360	-	-
360	361	-	-
361	362	-	-
362	363	-	-
363	364	-	-
364	365	-	-
365	366	-	-
366	367	-	-
367	368	-	-
368	369	-	-
369	370	-	-
370	371	-	-
371	372	-	-
372	373	-	-
373	374	-	-
374	375	-	-
375	376	-	-
376	377	-	-
377	378	-	-
378	379	-	-
379	380	-	-
380	381	-	-
381	382	-	-
382	383	-	-
383	384	-	-
384	385	-	-
385	386	-	-
386	387	-	-
387	388	-	-
388	389	-	-
389	390	-	-
390	391	-	-
391	392	-	-
392	393	-	-
393	394	-	-

394	395	-	-
395	396	-	-
396	397	-	-
397	398	-	-
398	399	-	-
399	400	-	-
400	401	-	-
401	402	-	-
402	403	-	-
403	404	-	-
404	405	-	-
405	406	-	-
406	407	-	-
407	408	-	-
408	409	-	-
409	410	-	-
410	411	-	-
411	412	-	-
412	413	-	-
413	414	-	-
414	415	-	-
415	416	-	-
416	417	-	-
417	418	-	-
418	419	-	-
419	420	-	-
420	421	-	-
421	422	-	-
422	423	-	-
423	424	-	-
424	425	-	-
425	426	-	-
426	427	-	-
427	428	-	-
428	429	-	-
429	430	-	-
430	431	-	-
431	432	-	-
432	433	-	-
433	434	-	-
434	435	-	-
435	436	-	-
436	437	-	-
437	438	-	-
438	439	-	-
439	440	-	-
440	441	-	-
441	442	-	-
442	443	-	-
443	444	-	-
444	445	-	-
445	446	-	-
446	447	-	-
447	448	-	-
448	449	-	-
449	450	-	-
450	451	-	-
451	452	-	-
452	453	-	-

453	454	-	-
454	455	-	-
455	456	-	-
456	457	-	-
457	458	-	-
458	459	-	-
459	460	-	-
460	461	-	-
461	462	-	-
462	463	-	-
463	464	-	-
464	465	-	-
465	466	-	-
466	467	-	-
467	468	-	-
468	469	-	-
469	470	-	-
470	471	-	-
471	472	-	-
472	473	-	-
473	474	-	-
474	475	-	-
475	476	-	-
476	477	-	-
477	478	-	-
478	479	-	-
479	480	-	-
480	481	-	-
481	482	-	-
482	483	-	-
483	484	-	-
484	485	-	-
485	486	-	-
486	487	-	-
487	488	-	-
488	489	-	-
489	490	-	-
490	491	-	-
491	492	-	-
492	493	-	-
493	494	-	-
494	495	-	-
495	496	-	-
496	497	-	-
497	498	-	-
498	499	-	-
499	500	-	-
500	501	-	-
501	502	-	-
502	503	-	-
503	504	-	-
504	505	-	-
505	506	-	-
506	507	-	-
507	508	-	-
508	509	-	-
509	510	-	-
510	511	-	-
511	512	-	-

512	513	-	-
513	514	-	-
514	515	-	-
515	516	-	-
516	517	-	-
517	518	-	-
518	519	-	-
519	520	-	-
520	521	-	-
521	522	-	-
522	523	-	-
523	524	-	-
524	525	-	-
525	526	-	-
526	527	-	-
527	528	-	-
528	529	-	-
529	530	-	-
530	531	-	-
531	532	-	-
532	533	-	-
533	534	-	-
534	535	-	-
535	536	-	-
536	537	-	-
537	538	-	-
538	539	-	-
539	540	-	-
540	541	-	-
541	542	-	-
542	543	-	-
543	544	-	-
544	545	-	-
545	546	-	-
546	547	-	-
547	548	-	-
548	549	-	-
549	550	-	-
550	551	-	-
551	552	-	-
552	553	-	-
553	554	-	-
554	555	-	-
555	556	-	-
556	557	-	-
557	558	-	-
558	559	-	-
559	560	-	-
560	561	-	-
561	562	-	-
562	563	-	-
563	564	-	-
564	565	-	-
565	566	-	-
566	567	-	-
567	568	-	-
568	569	-	-
569	570	-	-
570	571	-	-

571	572	-	-
572	573	-	-
573	574	-	-
574	575	-	-
575	576	-	-
576	577	-	-
577	578	-	-
578	579	-	-
579	580	-	-
580	581	-	-
581	582	-	-
582	583	-	-
583	584	-	-
584	585	-	-
585	586	-	-
586	587	-	-
587	588	-	-
588	589	-	-
589	590	-	-
590	591	-	-
591	592	-	-
592	593	-	-
593	594	-	-
594	595	-	-
595	596	-	-
596	597	-	-
597	598	-	-
598	599	-	-
599	600	-	-
600	601	-	-
601	602	-	-
602	603	-	-
603	604	-	-
604	605	-	-
605	606	-	-
606	607	-	-
607	608	-	-
608	609	-	-
609	610	-	-
610	611	-	-
611	612	-	-
612	613	-	-
613	614	-	-
614	615	-	-
615	616	-	-
616	617	-	-
617	618	-	-
618	619	-	-
619	620	-	-
620	621	-	-
621	622	-	-
622	623	-	-
623	624	-	-
624	625	-	-
625	626	-	-
626	627	-	-
627	628	-	-
628	629	-	-
629	630	-	-

630	631	-	-
631	632	-	-
632	633	-	-
633	634	-	-
634	635	-	-
635	636	-	-
636	637	-	-
637	638	-	-
638	639	-	-
639	640	-	-
640	641	-	-
641	642	-	-
642	643	-	-
643	644	-	-
644	645	-	-
645	646	-	-
646	647	-	-
647	648	-	-
648	649	-	-
649	650	-	-
650	651	-	-
651	652	-	-
652	653	-	-
653	654	-	-
654	655	-	-
655	656	-	-
656	657	-	-
657	658	-	-
658	659	-	-
659	660	-	-
660	661	-	-
661	662	-	-
662	663	-	-
663	664	-	-
664	665	-	-
665	666	-	-
666	667	-	-
667	668	-	-
668	669	-	-
669	670	-	-
670	671	-	-
671	672	-	-
672	673	-	-
673	674	-	-
674	675	-	-
675	676	-	-
676	677	-	-
677	678	-	-
678	679	-	-
679	680	-	-
680	681	-	-
681	682	-	<i>в северо-западном направлении пересекая реку Красивая Меча, затем пересекает пастбище, далее пересекая автомобильную дорогу, а затем идет по пастбищу</i>
682	683	-	<i>в северо-западном направлении по пастбищу</i>
683	684	-	<i>в западном направлении по пастбищу, пересекая полевою дорогу</i>
684	685	-	<i>в северном направлении по пастбищу</i>

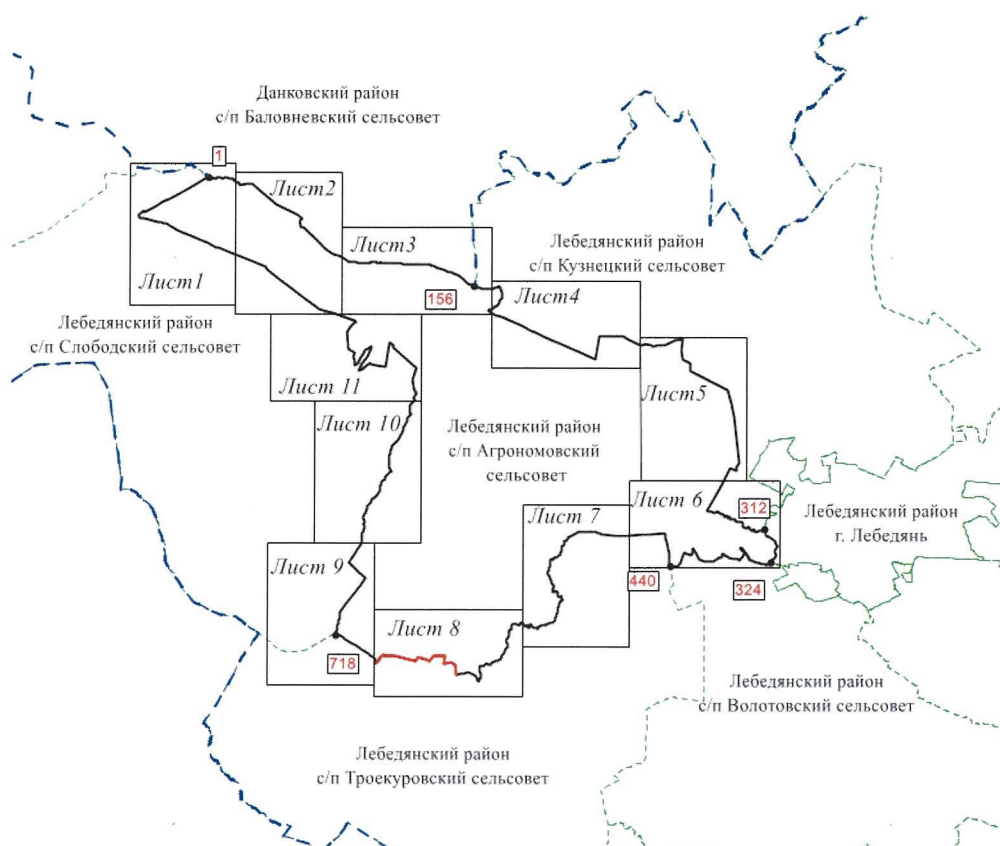
685	686	-	<i>в западном направлении пересекая пастбище</i>
686	688	-	<i>в северо-западном направлении вдоль полевой дороги</i>
688	690	-	<i>в западном направлении вдоль полевой дороги</i>
690	691	-	<i>в юго-западном направлении вдоль полевой дороги</i>
691	692	-	<i>в юго-западном направлении вдоль полевой дороги, пересекая пастбище</i>
692	693	-	<i>в северо-западном направлении вдоль лесной полосы</i>
693	694	-	<i>в северо-западном направлении вдоль пашни</i>
694	695	-	<i>в юго-западном направлении вдоль лесной полосы</i>
695	697	-	<i>в северо-западном направлении вдоль пашни</i>
697	698	-	<i>в юго-западном направлении вдоль пашни</i>
698	699	-	<i>в западном направлении вдоль пашни</i>
699	700	-	<i>в северо-западном направлении вдоль пашни</i>
700	701	-	<i>в юго-западном направлении пересекая пастбище</i>
701	702	-	<i>в юго-западном направлении пересекая полевую дорогу</i>
702	703	-	<i>в юго-западном направлении пересекая пастбище</i>
703	704	-	<i>в юго-западном направлении пересекая полевую дорогу</i>
704	705	-	<i>в юго-западном направлении пересекая пастбище, затем реку Красивая Меча</i>
705	706	-	-
706	707	-	-
707	708	-	-
708	709	-	-
709	710	-	-
710	711	-	-
711	712	-	-
712	713	-	-
713	714	-	-
714	715	-	-
715	716	-	-
716	717	-	-
717	718	-	-
718	719	-	-
719	720	-	-
720	721	-	-
721	722	-	-
722	723	-	-
723	724	-	-
724	725	-	-
725	726	-	-
726	727	-	-
727	728	-	-
728	729	-	-
729	730	-	-
730	731	-	-
731	732	-	-
732	733	-	-
733	734	-	-
734	735	-	-
735	736	-	-

736	737	-	-
737	738	-	-
738	739	-	-
739	740	-	-
740	741	-	-
741	742	-	-
742	743	-	-
743	744	-	-
744	745	-	-
745	746	-	-
746	747	-	-
747	748	-	-
748	749	-	-
749	750	-	-
750	751	-	-
751	752	-	-
752	753	-	-
753	754	-	-
754	755	-	-
755	756	-	-
756	757	-	-
757	758	-	-
758	759	-	-
759	760	-	-
760	761	-	-
761	762	-	-
762	763	-	-
763	764	-	-
764	765	-	-
765	766	-	-
766	767	-	-
767	768	-	-
768	769	-	-
769	770	-	-
770	771	-	-
771	772	-	-
772	773	-	-
773	774	-	-
774	775	-	-
775	776	-	-
776	777	-	-
777	778	-	-
778	779	-	-
779	780	-	-
780	781	-	-
781	782	-	-
782	783	-	-
783	784	-	-
784	785	-	-
785	786	-	-
786	787	-	-
787	788	-	-
788	789	-	-
789	790	-	-
790	791	-	-
791	792	-	-
792	793	-	-
793	794	-	-
794	795	-	-

795	796	-	-
796	797	-	-
797	798	-	-
798	799	-	-
799	800	-	-
800	801	-	-
801	802	-	-
802	803	-	-
803	804	-	-
804	805	-	-
805	806	-	-
806	807	-	-
807	808	-	-
808	809	-	-
809	810	-	-
810	811	-	-
811	812	-	-
812	813	-	-
813	814	-	-
814	815	-	-
815	816	-	-
816	817	-	-
817	818	-	-
818	819	-	-
819	820	-	-
820	821	-	-
821	822	-	-
822	823	-	-
823	824	-	-
824	825	-	-
825	826	-	-
826	827	-	-
827	828	-	-
828	829	-	-
829	830	-	-
830	831	-	-
831	832	-	-
832	833	-	-
833	834	-	-
834	835	-	-
835	836	-	-
836	837	-	-
837	838	-	-
838	839	-	-
839	840	-	-
840	841	-	-
841	842	-	-
842	843	-	-
843	844	-	-
844	845	-	-
845	846	-	-
846	847	-	-
847	848	-	-
848	849	-	-
849	850	-	-
850	851	-	-
851	852	-	-
852	853	-	-
853	854	-	-

854	855	-	-
855	856	-	-
856	857	-	-
857	858	-	-
858	859	-	-
859	860	-	-
860	861	-	-
861	862	-	-
862	863	-	-
863	864	-	-
864	865	-	-
865	866	-	-
866	867	-	-
867	868	-	-
868	869	-	-
869	870	-	-
870	871	-	-
871	872	-	-
872	873	-	-
873	874	-	-
874	875	-	-
875	876	-	-
876	877	-	-
877	878	-	-
878	879	-	-
879	880	-	-
880	881	-	-
881	882	-	-
882	883	-	-
883	884	-	-
884	885	-	-
885	886	-	-
886	887	-	-
887	888	-	-
888	889	-	-
889	890	-	-
890	891	-	-
891	892	-	-
892	893	-	-
893	894	-	-
894	895	-	-
895	896	-	-
896	897	-	-
897	898	-	-
898	899	-	-
899	1	-	-

Основной лист

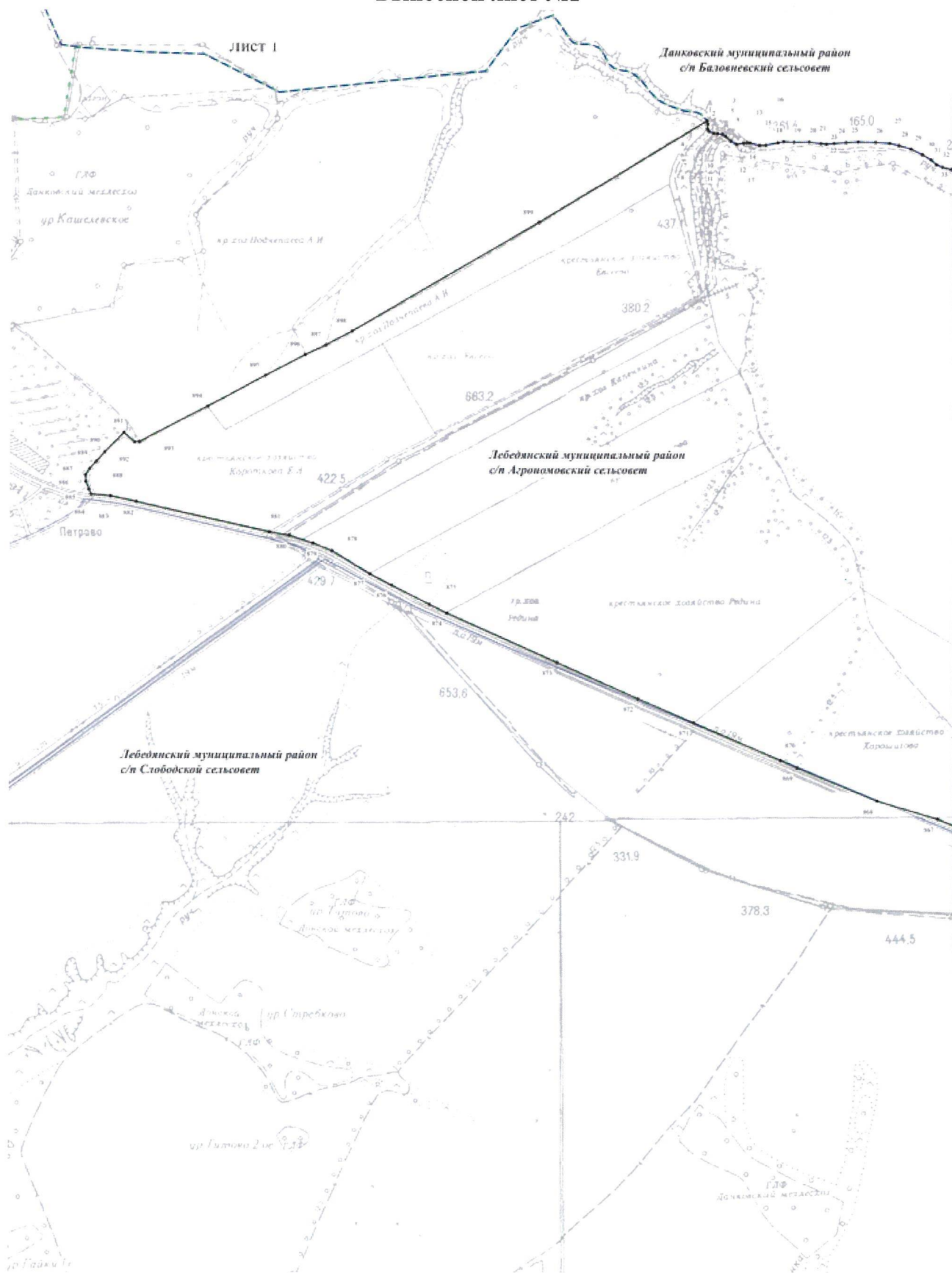


Обозначение характерной точки или части границы	Наименование смежных объектов землеустройства
от точки 1 до точки 156	Граница Данковского муниципального района Липецкой области
от точки 1 до точки 156	Граница с/п Баловневский сельсовет Данковского муниципального района Липецкой области
от точки 156 до точки 1	Граница Лебедянского муниципального района Липецкой области
от точки 156 до точки 312	Граница с/п Кузнецкий сельсовет Лебедянского муниципального района Липецкой области
от точки 312 до точки 324	Граница г. Лебедянь Лебедянского муниципального района Липецкой области
от точки 324 до точки 440	Граница с/п Волоотовский сельсовет Лебедянского муниципального района Липецкой области
от точки 440 до точки 718	Граница с/п Троекуровский сельсовет Лебедянского муниципального района Липецкой области
от точки 718 до точки 1	Граница с/п Слободской сельсовет Лебедянского муниципального района Липецкой области

Условные обозначения

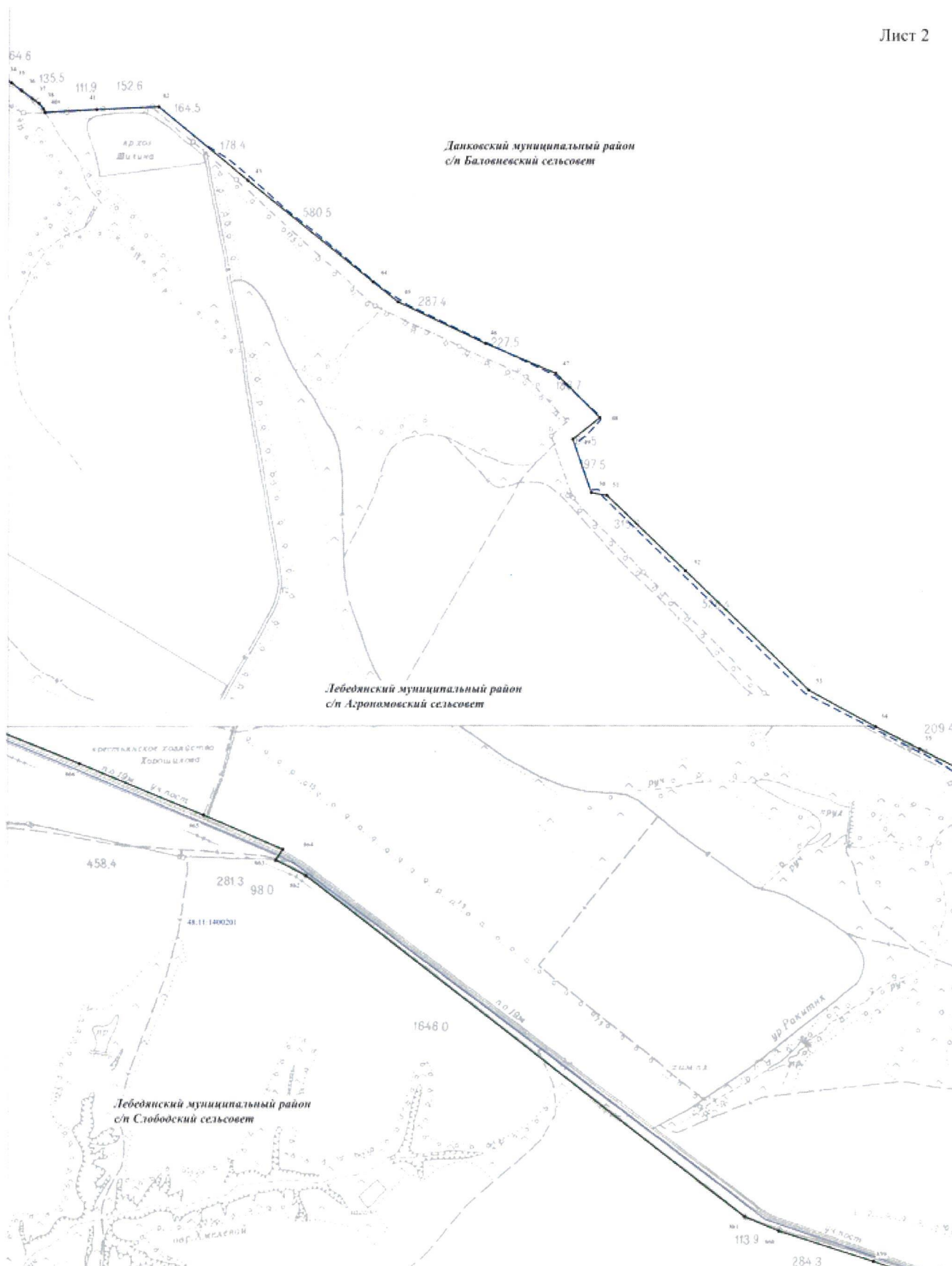
	- уточненная часть границы, сведения о которой достаточны для определения ее местоположения;
	- существующая часть границы, имеющиеся в ЕГРН сведения о которой достаточны для определения ее местоположения;
	- граница муниципального образования сельского поселения;
	- установленная граница муниципального района;
	- обозначение узловой точки границы;
Лист 1	- номер выносного листа
	- область выносного листа

Выносной лист №1



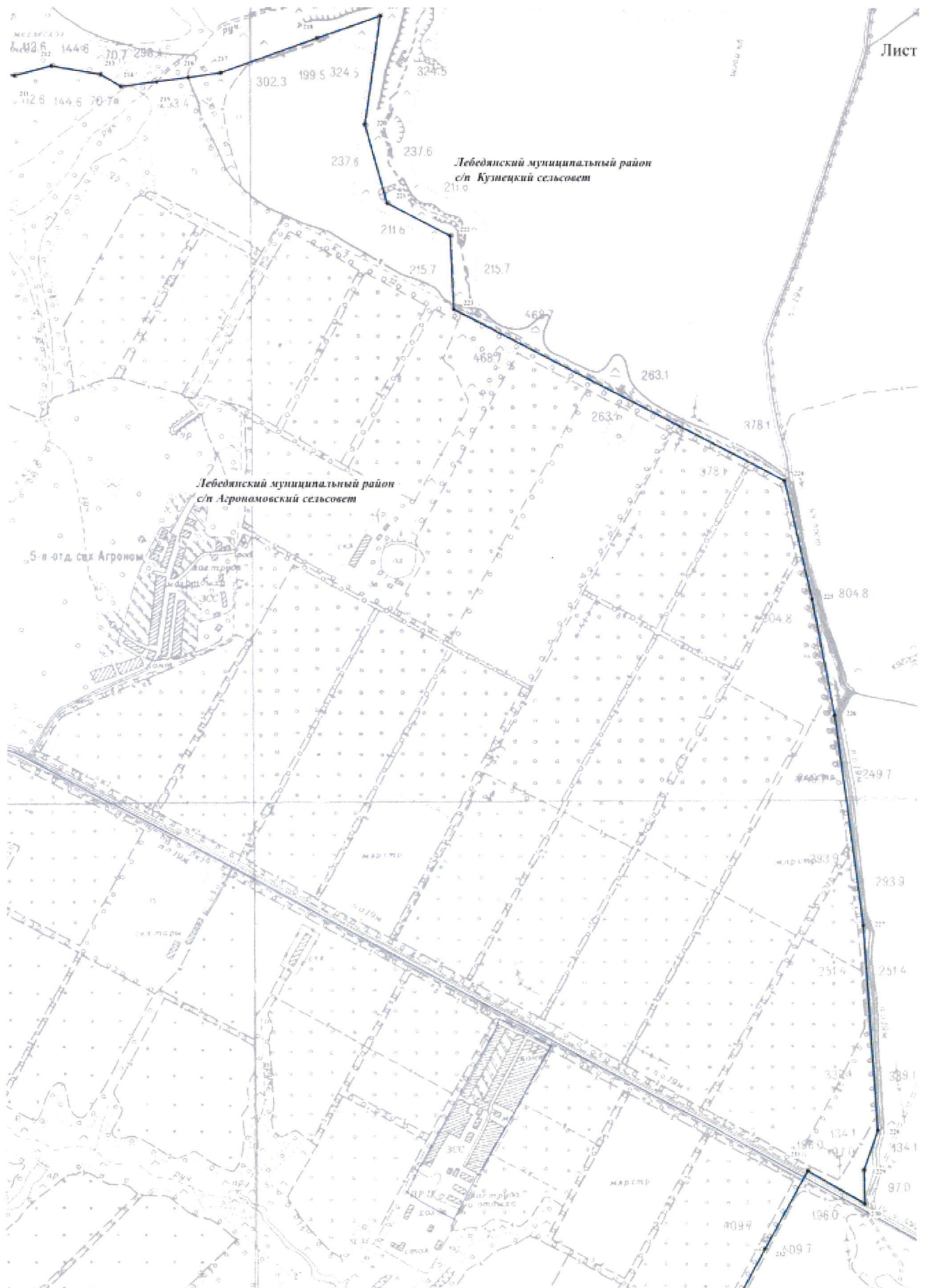
Масштаб 1:10000

Выносной лист №2



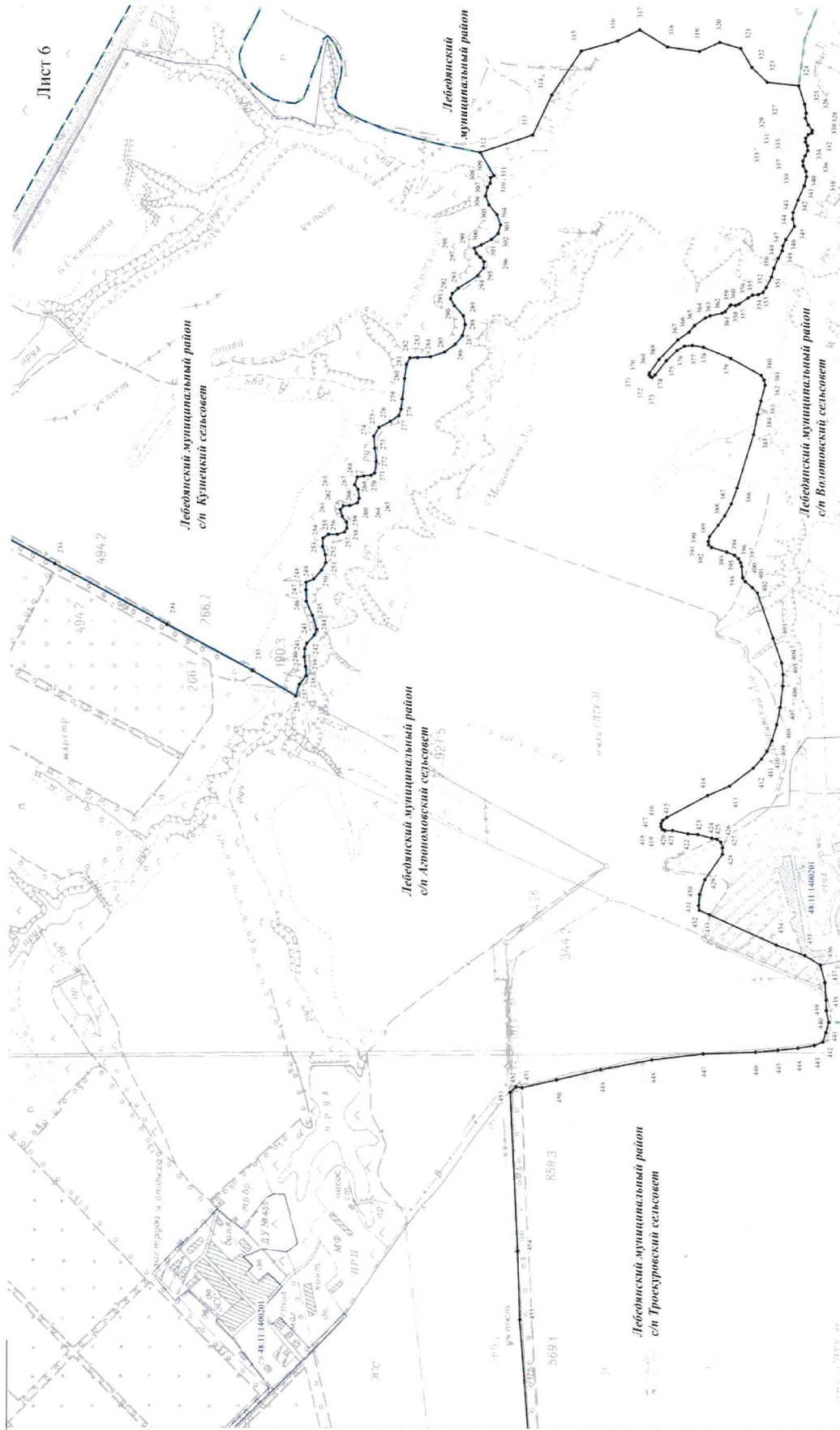
Масштаб 1:10000

Выносной лист №5



Масштаб 1:10000

Выносной лист №6



Масштаб 1:10000

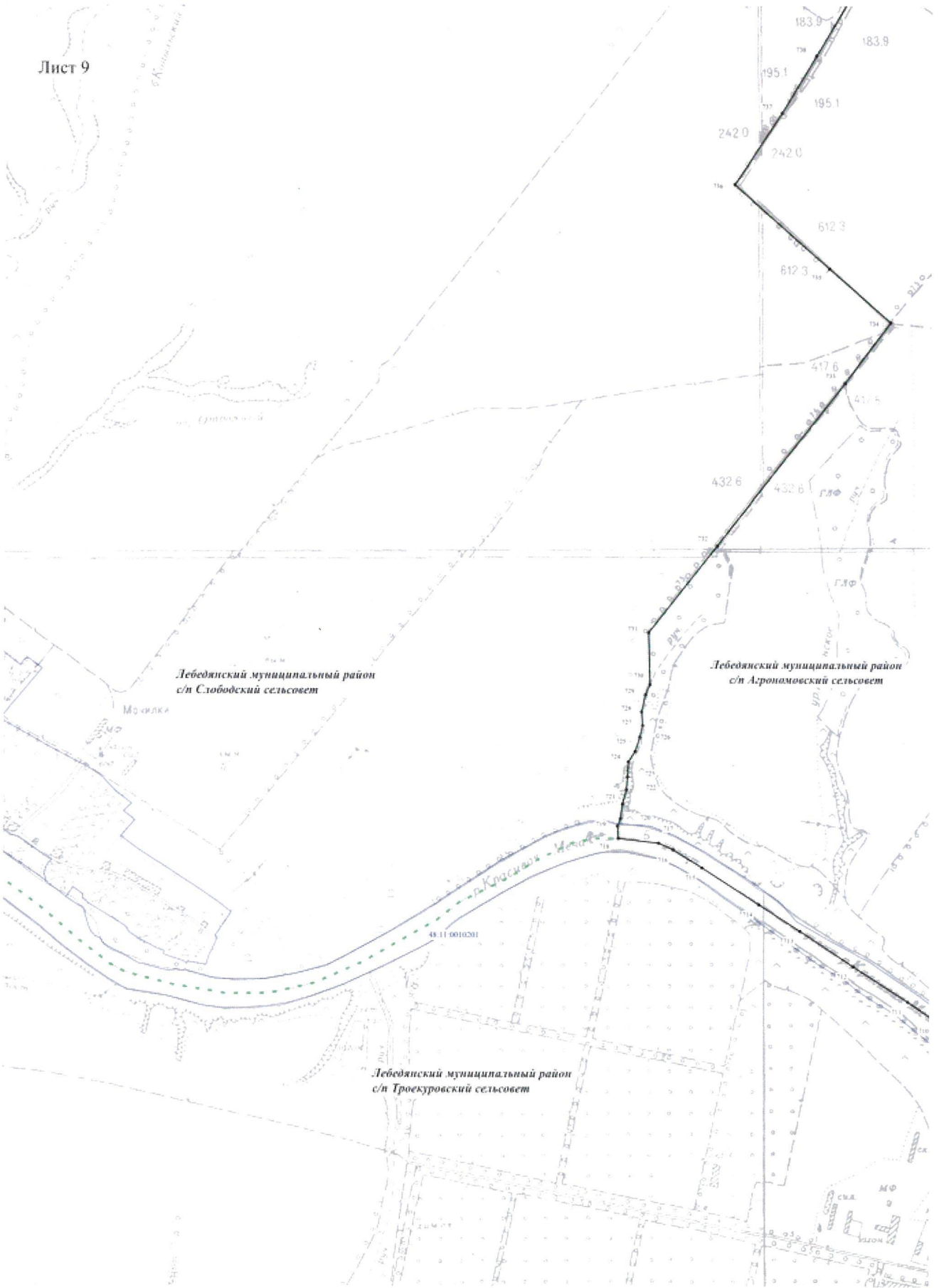
Выносной лист №7

Лист 7



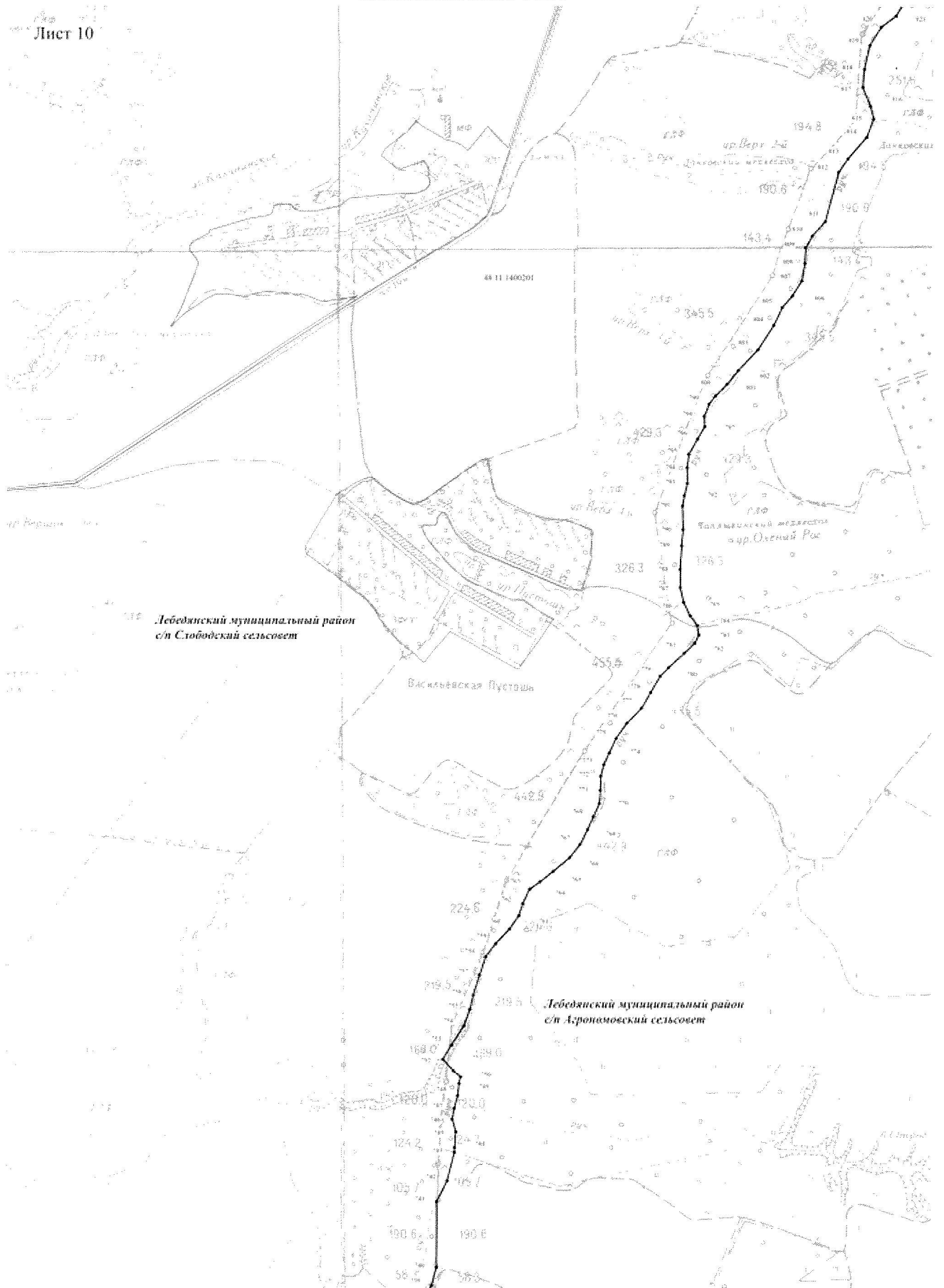
Масштаб 1:10000

Выносной лист №9



Выносной лист №10

Лист 10



Масштаб 1:10000

КАРТА (ПЛАН) Граница муниципального образования сельского поселения Агрономовский сельсовет Лебедянского муниципального района Липецкой области Российской Федерации (изменение местоположения) (Наименование объекта землеустройства)	
План границ объекта землеустройства	
Используемые условные знаки и обозначения:	
	- уточненная часть границы, сведения о которой достаточны для определения ее местоположения
	- граница кадастрового квартала
	- существующая часть границы, имеющиеся в ЕГРН сведения о которой достаточны для определения ее местоположения
	- граница муниципального образования, прекращающая свое существование
	- граница муниципального образования сельского поселения
	- установленная граница муниципального района
48:13:0570101	- кадастровый номер квартала
• 1	- характерная точка границ, сведения о которой позволяют однозначно определить ее положение на местности
◦ 1	- точка границы, прекращающая свое существование

»;

б) в землеустроительном деле по описанию границ поселений, расположенных на территории Лебедянского муниципального района, материалы по описанию границ муниципального образования сельское поселение Троекуровский сельсовет Лебедянского муниципального района Липецкой области от 2016 года изложить в соответствии с картой (планом) землеустроительного дела по описанию местоположения границы территории муниципального образования сельского поселения Троекуровский сельсовет Лебедянского муниципального района Липецкой области от 2021 года в следующей редакции:

«Сведения о местоположении измененных (уточненных) границ объекта землеустройства

Сведения о местоположении измененных (уточненных) границ объекта землеустройства						
1. Система координат МСК -48						
2. Сведения о характерных точках границ объекта землеустройства						
Обозначение характерных точек границ	Существующие координаты, м		Измененные (уточненные) координаты, м		Метод определения координат и средняя квадратическая погрешность положения характерной точки (M ₀), м	Описание закрепления точки
	X	Y	X	Y		
1	2	3	4	5	6	7
1	461137,72	1278049,96	-	-	-	-
2	461082,91	1278117,01	-	-	-	-
3	460950,19	1278282,78	-	-	-	-
4	460862,73	1278398,19	-	-	-	-
5	460776,62	1278495,93	-	-	-	-
6	460703,72	1278590,63	-	-	-	-
7	460679,04	1278637,90	-	-	-	-
8	460664,73	1278693,92	-	-	-	-
9	460641,83	1278782,37	-	-	-	-
10	460629,18	1278864,87	-	-	-	-

11	460617,89	1278932,64	-	-	-	-
12	460618,59	1279029,76	-	-	-	-
13	460623,33	1279075,34	-	-	-	-
14	460636,99	1279132,63	-	-	-	-
15	460650,67	1279192,87	-	-	-	-
16	460674,59	1279245,67	-	-	-	-
17	460713,49	1279333,68	-	-	-	-
18	460764,15	1279421,61	-	-	-	-
19	460834,21	1279546,18	-	-	-	-
20	460884,69	1279609,09	-	-	-	-
21	460911,57	1279663,35	-	-	-	-
22	460959,35	1279758,65	-	-	-	-
23	461011,44	1279840,68	-	-	-	-
24	461059,23	1279937,46	-	-	-	-
25	461072,95	1280003,58	-	-	-	-
26	461073,47	1280075,68	-	-	-	-
27	461059,95	1280194,70	-	-	-	-
28	461040,42	1280238,49	-	-	-	-
29	460986,78	1280322,23	-	-	-	-
30	460879,50	1280488,37	-	-	-	-
31	460802,31	1280609,32	-	-	-	-
32	460698,92	1280764,85	-	-	-	-
33	460596,88	1280925,66	-	-	-	-
34	460540,59	1281008,09	-	-	-	-
35	460499,95	1281059,98	-	-	-	-
36	460467,00	1281077,42	-	-	-	-
37	460415,65	1281110,86	-	-	-	-
38	460365,46	1281123,13	-	-	-	-
39	-	-	460332,57	1281129,28	Фотограмметрический метод. Mt=1.00	-
40	-	-	460437,32	1281218,66	Фотограмметрический метод. Mt=1.00	-
41	-	-	460441,25	1281221,43	Фотограмметрический метод. Mt=1.00	-
42	-	-	460460,89	1281238,05	Фотограмметрический метод. Mt=1.00	-
43	-	-	460464,20	1281240,86	Фотограмметрический метод. Mt=1.00	-
44	-	-	460555,64	1281318,36	Фотограмметрический метод. Mt=1.00	-
45	-	-	460537,75	1281363,97	Фотограмметрический метод. Mt=1.00	-
46	-	-	460531,85	1281425,14	Фотограмметрический метод. Mt=1.00	-
47	-	-	460535,90	1281511,55	Фотограмметрический метод. Mt=1.00	-
48	-	-	460514,27	1281625,86	Фотограмметрический метод. Mt=1.00	-
49	-	-	460381,99	1282172,50	Фотограмметрический метод. Mt=1.00	-
50	-	-	460510,74	1282243,48	Фотограмметрический метод. Mt=1.00	-
51	-	-	460433,97	1282481,95	Фотограмметрический метод. Mt=1.00	-
52	-	-	460410,54	1282552,25	Фотограмметрический метод. Mt=1.00	-
53	-	-	460534,81	1282644,84	Фотограмметрический метод. Mt=1.00	-
54	-	-	460544,13	1282706,23	Фотограмметрический метод. Mt=1.00	-
55	-	-	460542,45	1282799,88	Фотограмметрический метод. Mt=1.00	-
56	-	-	460538,25	1282862,89	Фотограмметрический метод. Mt=1.00	-
57	-	-	460529,23	1282896,15	Фотограмметрический метод. Mt=1.00	-
58	-	-	460516,00	1282923,90	Фотограмметрический метод.	-

					<i>Mt=1.00</i>	
59	-	-	460515,74	1282955,32	Фотограмметрический метод. <i>Mt=1.00</i>	-
60	-	-	460344,32	1282932,06	Фотограмметрический метод. <i>Mt=1.00</i>	-
61	-	-	460348,92	1283114,26	Фотограмметрический метод. <i>Mt=1.00</i>	-
62	-	-	460291,12	1283222,58	Фотограмметрический метод. <i>Mt=1.00</i>	-
<u>1</u>	460262,41	1281142,39	-	-	-	-
<u>2</u>	460179,16	1281156,22	-	-	-	-
<u>3</u>	460103,81	1281164,70	-	-	-	-
<u>4</u>	460017,91	1281177,23	-	-	-	-
<u>5</u>	459957,23	1281201,48	-	-	-	-
<u>6</u>	459919,07	1281229,53	-	-	-	-
<u>7</u>	459896,93	1281278,64	-	-	-	-
<u>8</u>	459878,81	1281334,34	-	-	-	-
<u>9</u>	459854,48	1281446,97	-	-	-	-
<u>10</u>	459840,57	1281535,71	-	-	-	-
<u>11</u>	459836,31	1281678,62	-	-	-	-
<u>12</u>	459825,82	1281875,82	-	-	-	-
<u>13</u>	459811,94	1281969,85	-	-	-	-
<u>14</u>	459778,28	1282071,96	-	-	-	-
<u>15</u>	459706,68	1282233,88	-	-	-	-
<u>16</u>	459670,33	1282329,39	-	-	-	-
<u>17</u>	459647,07	1282406,29	-	-	-	-
<u>18</u>	459640,96	1282476,45	-	-	-	-
<u>19</u>	459649,41	1282547,83	-	-	-	-
<u>20</u>	459669,70	1282609,87	-	-	-	-
<u>21</u>	459684,14	1282634,40	-	-	-	-
<u>22</u>	459699,19	1282626,71	-	-	-	-
<u>23</u>	459712,85	1282619,73	-	-	-	-
<u>24</u>	459739,40	1282593,12	-	-	-	-
<u>25</u>	459759,49	1282560,08	-	-	-	-
<u>26</u>	459808,56	1282518,11	-	-	-	-
<u>27</u>	459866,71	1282525,43	-	-	-	-
<u>28</u>	459853,91	1282496,50	-	-	-	-
<u>29</u>	459834,99	1282423,10	-	-	-	-
<u>30</u>	459826,95	1282382,51	-	-	-	-
<u>31</u>	459815,00	1282329,65	-	-	-	-
<u>32</u>	459807,04	1282300,67	-	-	-	-
<u>33</u>	459808,86	1282284,21	-	-	-	-
<u>34</u>	459826,25	1282280,22	-	-	-	-
<u>35</u>	459890,11	1282274,93	-	-	-	-
<u>36</u>	459917,16	1282266,02	-	-	-	-
<u>37</u>	459954,86	1282258,97	-	-	-	-
<u>38</u>	459947,63	1282196,13	-	-	-	-
<u>39</u>	459833,47	1282206,63	-	-	-	-
<u>40</u>	459838,16	1282186,28	-	-	-	-
<u>41</u>	459846,68	1282159,11	-	-	-	-
<u>42</u>	459863,01	1282140,62	-	-	-	-
<u>43</u>	459868,61	1282112,51	-	-	-	-
<u>44</u>	459867,27	1282098,66	-	-	-	-
<u>45</u>	459879,54	1282053,09	-	-	-	-
<u>46</u>	459888,18	1282044,33	-	-	-	-
<u>47</u>	459918,33	1282062,49	-	-	-	-
<u>48</u>	459963,85	1282066,04	-	-	-	-
<u>49</u>	459967,58	1282045,69	-	-	-	-
<u>50</u>	460053,66	1281764,46	-	-	-	-
<u>51</u>	460094,53	1281659,65	-	-	-	-
<u>52</u>	460135,64	1281586,78	-	-	-	-

<u>53</u>	460185,11	1281600,95	-	-	-	-
<u>54</u>	460292,90	1281645,64	-	-	-	-
<u>55</u>	460277,88	1281711,55	-	-	-	-
<u>56</u>	460252,23	1281779,47	-	-	-	-
<u>57</u>	460214,46	1281911,35	-	-	-	-
<u>58</u>	460163,29	1282066,54	-	-	-	-
<u>59</u>	460155,01	1282116,46	-	-	-	-
<u>60</u>	460158,12	1282143,53	-	-	-	-
<u>61</u>	460167,95	1282164,75	-	-	-	-
<u>62</u>	460180,15	1282246,91	-	-	-	-
<u>63</u>	460194,10	1282300,03	-	-	-	-
<u>64</u>	460204,08	1282341,57	-	-	-	-
<u>65</u>	460208,62	1282434,43	-	-	-	-
<u>66</u>	460216,57	1282462,43	-	-	-	-
<u>67</u>	460219,61	1282481,76	-	-	-	-
<u>68</u>	460213,89	1282494,38	-	-	-	-
<u>69</u>	460260,02	1282515,16	-	-	-	-
<u>70</u>	460243,01	1282573,35	-	-	-	-
<u>71</u>	460296,42	1282595,21	-	-	-	-
<u>72</u>	460312,95	1282604,77	-	-	-	-
<u>73</u>	460321,84	1282629,87	-	-	-	-
<u>74</u>	460342,25	1282641,33	-	-	-	-
<u>75</u>	460386,87	1282653,59	-	-	-	-
<u>76</u>	460434,48	1282677,44	-	-	-	-
<u>77</u>	460509,26	1282707,86	-	-	-	-
<u>78</u>	460512,71	1282784,82	-	-	-	-
<u>79</u>	460517,92	1282836,08	-	-	-	-
<u>80</u>	460515,67	1282926,08	-	-	-	-
<u>81</u>	460492,41	1282924,31	-	-	-	-
<u>82</u>	460426,49	1282912,21	-	-	-	-
<u>83</u>	460372,18	1282898,09	-	-	-	-
<u>84</u>	460326,51	1282874,23	-	-	-	-
<u>85</u>	460264,26	1282969,50	-	-	-	-
<u>86</u>	460258,55	1282983,09	-	-	-	-
<u>87</u>	460276,92	1282978,91	-	-	-	-
<u>88</u>	460304,00	1282974,84	-	-	-	-
<u>89</u>	460319,53	1282980,54	-	-	-	-
<u>90</u>	460331,32	1283004,65	-	-	-	-
<u>91</u>	460340,31	1283042,32	-	-	-	-
<u>92</u>	460342,51	1283080,04	-	-	-	-
<u>93</u>	460345,60	1283105,18	-	-	-	-
<u>94</u>	460338,99	1283128,45	-	-	-	-
<u>95</u>	460315,92	1283150,87	-	-	-	-
<u>96</u>	460300,71	1283190,65	-	-	-	-
<u>97</u>	460291,19	1283212,01	-	-	-	-
<u>98</u>	460281,56	1283219,82	-	-	-	-
<u>99</u>	460232,20	1283223,08	-	-	-	-
<u>100</u>	460206,05	1283221,34	-	-	-	-
<u>101</u>	460139,31	1283095,05	-	-	-	-
<u>102</u>	460102,49	1283016,96	-	-	-	-
<u>103</u>	460037,72	1282895,50	-	-	-	-
<u>104</u>	460016,14	1282855,98	-	-	-	-
<u>105</u>	459973,04	1282786,62	-	-	-	-
<u>106</u>	459959,34	1282759,91	-	-	-	-
<u>107</u>	459959,28	1282751,20	-	-	-	-
<u>108</u>	459945,80	1282760,97	-	-	-	-
<u>109</u>	459931,28	1282761,08	-	-	-	-
<u>110</u>	459915,73	1282753,45	-	-	-	-
<u>111</u>	459905,00	1282741,92	-	-	-	-

<u>112</u>	459892,23	1282717,82	-	-	-	-
<u>113</u>	459870,74	1282690,87	-	-	-	-
<u>114</u>	459855,13	1282674,53	-	-	-	-
<u>115</u>	459837,68	1282670,79	-	-	-	-
<u>116</u>	459816,41	1282674,81	-	-	-	-
<u>117</u>	459797,29	1282707,85	-	-	-	-
<u>118</u>	459784,51	1282715,59	-	-	-	-
<u>119</u>	459752,48	1282731,83	-	-	-	-
<u>120</u>	459775,27	1282755,95	-	-	-	-
<u>121</u>	459810,08	1282813,91	-	-	-	-
<u>122</u>	459840,78	1282850,74	-	-	-	-
<u>123</u>	459871,55	1282898,14	-	-	-	-
<u>124</u>	459893,11	1282953,55	-	-	-	-
<u>125</u>	459933,60	1283064,39	-	-	-	-
<u>126</u>	459957,79	1283117,13	-	-	-	-
<u>127</u>	459996,78	1283202,85	-	-	-	-
63	460027,74	1283276,71	-	-	-	-
64	460049,47	1283355,93	-	-	-	-
65	460067,38	1283453,70	-	-	-	-
66	460081,13	1283526,37	-	-	-	-
67	460080,25	1283587,23	-	-	-	-
68	460066,17	1283653,48	-	-	-	-
69	460013,94	1283749,11	-	-	-	-
70	459961,33	1283791,82	-	-	-	-
71	459911,25	1283818,64	-	-	-	-
72	459855,82	1283837,57	-	-	-	-
73	459886,42	1283861,16	-	-	-	-
74	459927,60	1283884,68	-	-	-	-
75	459950,15	1283892,45	-	-	-	-
76	459980,63	1283900,17	-	-	-	-
77	460012,40	1283902,59	-	-	-	-
78	460050,72	1283897,02	-	-	-	-
79	460111,48	1283883,35	-	-	-	-
80	460147,13	1283872,51	-	-	-	-
81	460193,35	1283861,59	-	-	-	-
82	460222,49	1283866,68	-	-	-	-
83	460256,96	1283877,01	-	-	-	-
84	460269,01	1283896,77	-	-	-	-
85	460267,91	1283927,21	-	-	-	-
86	460269,50	1283964,24	-	-	-	-
87	460277,66	1283994,61	-	-	-	-
88	460291,03	1284014,36	-	-	-	-
89	460312,33	1284032,72	-	-	-	-
90	460330,91	1284041,85	-	-	-	-
91	460332,38	1284061,69	-	-	-	-
92	460315,28	1284075,04	-	-	-	-
93	460299,54	1284093,67	-	-	-	-
94	460294,49	1284128,11	-	-	-	-
95	460306,63	1284159,77	-	-	-	-
96	460324,00	1284183,46	-	-	-	-
97	460354,66	1284216,31	-	-	-	-
98	460373,34	1284238,67	-	-	-	-
99	460381,50	1284269,04	-	-	-	-
100	460393,69	1284308,64	-	-	-	-
101	460399,25	1284345,64	-	-	-	-
102	460412,77	1284385,23	-	-	-	-
103	460430,18	1284415,54	-	-	-	-
104	460450,18	1284436,56	-	-	-	-
105	460492,67	1284458,75	-	-	-	-

106	460556,44	1284495,33	-	-	-	-
107	460601,62	1284522,79	-	-	-	-
108	460653,41	1284550,20	-	-	-	-
109	460687,85	1284556,56	-	-	-	-
110	460711,70	1284561,68	-	-	-	-
111	460742,30	1284585,28	-	-	-	-
112	460767,64	1284612,88	-	-	-	-
113	460802,06	1284616,60	-	-	-	-
114	460848,26	1284601,71	-	-	-	-
115	460890,47	1284584,21	-	-	-	-
116	460934,11	1284582,57	-	-	-	-
117	460969,95	1284598,19	-	-	-	-
118	461019,09	1284625,62	-	-	-	-
119	461072,13	1284641,11	-	-	-	-
120	461122,40	1284640,75	-	-	-	-
121	461163,40	1284639,13	-	-	-	-
122	461196,55	1284650,80	-	-	-	-
123	461220,52	1284671,80	-	-	-	-
124	461235,27	1284699,47	-	-	-	-
125	461244,66	1284716,60	-	-	-	-
126	461275,20	1284732,26	-	-	-	-
127	461295,01	1284728,15	-	-	-	-
128	461317,41	1284714,76	-	-	-	-
129	461333,25	1284710,67	-	-	-	-
130	461346,54	1284718,51	-	-	-	-
131	461361,25	1284740,90	-	-	-	-
132	461368,10	1284772,60	-	-	-	-
133	461373,59	1284800,34	-	-	-	-
134	461372,46	1284828,13	-	-	-	-
135	461368,72	1284859,91	-	-	-	-
136	461351,74	1284889,14	-	-	-	-
137	461346,60	1284910,35	-	-	-	-
138	461354,69	1284931,45	-	-	-	-
139	461373,26	1284939,26	-	-	-	-
140	461395,85	1284952,33	-	-	-	-
141	461413,15	1284966,75	-	-	-	-
142	461418,58	1284985,24	-	-	-	-
143	461413,38	1284998,50	-	-	-	-
144	461397,61	1285013,17	-	-	-	-
145	461368,67	1285035,87	-	-	-	-
146	461338,39	1285057,25	-	-	-	-
147	461326,64	1285078,51	-	-	-	-
148	461326,74	1285093,06	-	-	-	-
149	461338,76	1285107,52	-	-	-	-
150	461344,23	1285132,62	-	-	-	-
151	461333,73	1285144,60	-	-	-	-
152	461311,31	1285154,03	-	-	-	-
153	461292,90	1285170,04	-	-	-	-
154	461289,08	1285189,91	-	-	-	-
155	461297,10	1285201,76	-	-	-	-
156	461315,65	1285205,59	-	-	-	-
157	461342,08	1285201,43	-	-	-	-
158	461359,34	1285210,57	-	-	-	-
159	461364,70	1285219,79	-	-	-	-
160	461354,20	1285231,77	-	-	-	-
161	461334,47	1285247,79	-	-	-	-
162	461306,85	1285269,16	-	-	-	-
163	461284,55	1285295,78	-	-	-	-
164	461280,73	1285316,97	-	-	-	-

165	461284,83	1285335,46	-	-	-	-
166	461278,40	1285360,65	-	-	-	-
167	461267,96	1285380,57	-	-	-	-
168	461257,52	1285400,49	-	-	-	-
169	461268,24	1285418,93	-	-	-	-
170	461284,20	1285430,72	-	-	-	-
171	461301,45	1285438,54	-	-	-	-
172	461326,76	1285462,17	-	-	-	-
173	461344,15	1285489,83	-	-	-	-
174	461353,60	1285514,89	-	-	-	-
175	461347,38	1285570,50	-	-	-	-
176	461353,02	1285618,09	-	-	-	-
177	461363,81	1285647,12	-	-	-	-
178	461378,61	1285681,41	-	-	-	-
179	461406,69	1285722,22	-	-	-	-
180	461410,99	1285768,49	-	-	-	-
181	461420,52	1285806,79	-	-	-	-
182	461429,95	1285829,21	-	-	-	-
183	461469,84	1285858,03	-	-	-	-
184	461504,39	1285878,95	-	-	-	-
185	461532,19	1285881,39	-	-	-	-
186	461583,82	1285886,31	-	-	-	-
187	461636,86	1285903,13	-	-	-	-
188	461674,03	1285920,06	-	-	-	-
189	461709,84	1285933,03	-	-	-	-
190	461740,34	1285943,40	-	-	-	-
191	461768,07	1285935,26	-	-	-	-
192	461805,20	1285946,90	-	-	-	-
193	461843,67	1285962,50	-	-	-	-
194	461864,90	1285970,28	-	-	-	-
195	461915,28	1285985,80	-	-	-	-
196	461943,20	1286004,12	-	-	-	-
197	461977,70	1286018,42	-	-	-	-
198	461996,40	1286043,42	-	-	-	-
199	462008,49	1286068,47	-	-	-	-
200	462025,60	1286056,44	-	-	-	-
201	462057,32	1286052,25	-	-	-	-
202	462085,08	1286049,40	-	-	-	-
203	462106,18	1286039,99	-	-	-	-
204	462104,67	1286013,54	-	-	-	-
205	462104,41	1285977,82	-	-	-	-
206	462121,41	1285949,91	-	-	-	-
207	462155,73	1285939,08	-	-	-	-
208	462194,07	1285936,16	-	-	-	-
209	462209,88	1285926,79	-	-	-	-
210	462232,22	1285905,46	-	-	-	-
211	462245,29	1285884,20	-	-	-	-
212	462230,49	1285848,58	-	-	-	-
213	462239,50	1285814,12	-	-	-	-
214	462252,62	1285799,47	-	-	-	-
215	462286,99	1285795,26	-	-	-	-
216	462322,77	1285804,26	-	-	-	-
217	462348,06	1285825,25	-	-	-	-
218	462374,65	1285843,58	-	-	-	-
219	462393,14	1285838,15	-	-	-	-
220	462427,32	1285808,80	-	-	-	-
221	462462,82	1285778,11	-	-	-	-
222	462495,80	1285764,65	-	-	-	-
223	462524,86	1285759,15	-	-	-	-

224	462576,38	1285748,19	-	-	-	-
225	462611,90	1285720,15	-	-	-	-
226	462672,59	1285697,23	-	-	-	-
227	462696,24	1285674,56	-	-	-	-
228	462729,15	1285651,84	-	-	-	-
229	462758,39	1285670,15	-	-	-	-
230	462789,09	1285708,29	-	-	-	-
231	462834,07	1285707,97	-	-	-	-
232	462877,70	1285703,69	-	-	-	-
233	462916,21	1285723,25	-	-	-	-
234	462942,70	1285728,35	-	-	-	-
235	462987,66	1285725,38	-	-	-	-
236	463032,61	1285721,09	-	-	-	-
237	463061,89	1285744,69	-	-	-	-
238	463091,13	1285764,33	-	-	-	-
239	463086,01	1285788,18	-	-	-	-
240	463092,84	1285817,24	-	-	-	-
241	463114,08	1285827,67	-	-	-	-
242	463124,79	1285844,79	-	-	-	-
243	463122,27	1285862,00	-	-	-	-
244	463127,76	1285889,75	-	-	-	-
245	463150,42	1285913,40	-	-	-	-
246	463178,37	1285937,01	-	-	-	-
247	463197,05	1285958,04	-	-	-	-
248	463217,12	1285989,65	-	-	-	-
249	463250,28	1286001,32	-	-	-	-
250	463276,86	1286018,32	-	-	-	-
251	463319,36	1286041,83	-	-	-	-
252	463353,77	1286042,91	-	-	-	-
253	463402,73	1286045,20	-	-	-	-
254	463434,53	1286051,59	-	-	-	-
255	463451,86	1286069,98	-	-	-	-
256	463469,21	1286091,03	-	-	-	-
257	463494,46	1286106,72	-	-	-	-
258	463530,14	1286101,17	-	-	-	-
259	463563,31	1286114,16	-	-	-	-
260	463579,36	1286137,86	-	-	-	-
261	463590,09	1286158,95	-	-	-	-
262	463615,36	1286177,29	-	-	-	-
263	463643,25	1286191,64	-	-	-	-
264	463664,59	1286215,30	-	-	-	-
265	463674,12	1286253,60	-	-	-	-
266	463702,03	1286270,60	-	-	-	-
267	463724,72	1286298,22	-	-	-	-
268	463743,55	1286341,74	-	-	-	-
269	463759,64	1286370,73	-	-	-	-
270	463785,14	1286422,14	-	-	-	-
271	463810,63	1286470,91	-	-	-	-
272	463809,69	1286523,83	-	-	-	-
273	463816,78	1286589,93	-	-	-	-
274	463810,42	1286625,70	-	-	-	-
275	463812,01	1286662,73	-	-	-	-
276	463805,75	1286711,72	-	-	-	-
277	463804,76	1286758,03	-	-	-	-
278	463811,61	1286791,06	-	-	-	-
279	463823,86	1286838,60	-	-	-	-
280	463817,58	1286884,95	-	-	-	-
281	463817,79	1286914,05	-	-	-	-
282	463808,74	1286943,22	-	-	-	-

283	463794,54	1286992,27	-	-	-	-
284	463776,36	1287040,03	-	-	-	-
285	463754,15	1287078,56	-	-	-	-
286	463742,75	1287148,76	-	-	-	-
287	463711,98	1287469,14	-	-	-	-
288	463722,00	1287757,48	-	-	-	-
289	463751,16	1288132,99	-	-	-	-
290	463757,83	1288323,45	-	-	-	-
291	463779,51	1288762,53	-	-	-	-
292	463763,75	1288778,52	-	-	-	-
293	463746,53	1288775,99	-	-	-	-
294	463651,44	1288797,85	-	-	-	-
295	463529,93	1288826,50	-	-	-	-
296	463387,25	1288853,99	-	-	-	-
297	463244,49	1288870,89	-	-	-	-
298	463098,99	1288875,91	-	-	-	-
299	463036,86	1288881,65	-	-	-	-
300	462981,33	1288887,34	-	-	-	-
301	462935,09	1288895,61	-	-	-	-
302	462911,34	1288905,05	-	-	-	-
303	462903,59	1288931,56	-	-	-	-
304	462895,86	1288959,40	-	-	-	-
305	462546,25	1288966,10	-	-	-	-
306	462513,64	1288970,37	-	-	-	-
307	462467,98	1288978,58	-	-	-	-
308	462409,72	1288982,75	-	-	-	-
309	462395,78	1288984,32	-	-	-	-
310	462382,28	1288991,29	-	-	-	-
311	462325,96	1288839,79	-	-	-	-
312	461743,41	1289108,48	-	-	-	-
313	461977,13	1289741,11	-	-	-	-
314	461939,95	1289754,84	-	-	-	-
315	461917,66	1289785,85	-	-	-	-
316	460979,73	1289793,93	-	-	-	-
317	460492,95	1289805,37	-	-	-	-
318	459738,88	1289809,48	-	-	-	-
319	459359,18	1289808,24	-	-	-	-
320	459409,25	1289044,52	-	-	-	-
321	459438,40	1289050,93	-	-	-	-
322	459451,32	1289008,50	-	-	-	-
323	459403,84	1288844,79	-	-	-	-
324	459370,28	1288777,56	-	-	-	-
325	459348,55	1288699,66	-	-	-	-
326	459317,53	1288616,54	-	-	-	-
327	459290,45	1288530,74	-	-	-	-
328	459247,58	1288456,96	-	-	-	-
329	459183,58	1288387,31	-	-	-	-
330	459116,59	1288270,04	-	-	-	-
331	458995,21	1288317,22	-	-	-	-
332	458608,79	1288301,48	-	-	-	-
333	458304,35	1288279,86	-	-	-	-
334	457948,43	1288274,48	-	-	-	-
335	457716,61	1288232,49	-	-	-	-
336	457713,74	1288202,09	-	-	-	-
337	457705,57	1288170,39	-	-	-	-
338	457697,41	1288138,70	-	-	-	-
339	457686,51	1288095,12	-	-	-	-
340	457678,18	1288040,94	-	-	-	-
341	457669,89	1287992,05	-	-	-	-

342	457648,38	1287944,58	-	-	-	-
343	457628,34	1287916,94	-	-	-	-
344	457609,65	1287893,26	-	-	-	-
345	457596,09	1287847,05	-	-	-	-
346	457570,46	1287778,44	-	-	-	-
347	457556,91	1287734,88	-	-	-	-
348	457541,98	1287682,07	-	-	-	-
349	457515,21	1287638,60	-	-	-	-
350	457480,52	1287597,84	-	-	-	-
351	457443,16	1287554,45	-	-	-	-
352	457416,25	1287491,14	-	-	-	-
353	457388,01	1287427,84	-	-	-	-
354	457252,97	1287598,16	-	-	-	-
355	457103,99	1287302,88	-	-	-	-
356	457036,97	1287181,65	-	-	-	-
357	457026,17	1287151,30	-	-	-	-
358	457001,99	1287101,20	-	-	-	-
359	456985,95	1287077,50	-	-	-	-
360	456667,75	1287165,79	-	-	-	-
361	456510,53	1287196,02	-	-	-	-
362	456332,22	1287237,00	-	-	-	-
363	456198,74	1287256,48	-	-	-	-
364	456036,19	1287281,46	-	-	-	-
365	455845,14	1287288,75	-	-	-	-
366	455706,25	1287292,40	-	-	-	-
367	455613,57	1287282,48	-	-	-	-
368	455528,74	1287259,28	-	-	-	-
369	455418,72	1287229,64	-	-	-	-
370	455328,74	1287227,65	-	-	-	-
371	455262,66	1287237,38	-	-	-	-
372	455142,38	1287252,80	-	-	-	-
373	455023,44	1287270,85	-	-	-	-
374	454932,26	1287284,74	-	-	-	-
375	454761,46	1287266,12	-	-	-	-
376	454664,81	1287256,24	-	-	-	-
377	454504,55	1287230,93	-	-	-	-
378	454346,97	1287210,90	-	-	-	-
379	454225,23	1287206,48	-	-	-	-
380	454132,66	1287212,44	-	-	-	-
381	454007,06	1287223,93	-	-	-	-
382	453943,67	1287240,26	-	-	-	-
383	453888,25	1287260,50	-	-	-	-
384	453823,80	1287312,56	-	-	-	-
385	453739,90	1287419,00	-	-	-	-
386	453662,68	1287534,66	-	-	-	-
387	453660,28	1287569,07	-	-	-	-
388	453651,16	1287588,98	-	-	-	-
389	453624,76	1287597,11	-	-	-	-
390	453594,50	1287621,14	-	-	-	-
391	453540,76	1287690,32	-	-	-	-
392	453405,89	1287884,45	-	-	-	-
393	453324,74	1288006,74	-	-	-	-
394	453261,99	1288110,39	-	-	-	-
395	453107,83	1288197,49	-	-	-	-
396	453011,53	1288236,55	-	-	-	-
397	452879,56	1288282,48	-	-	-	-
398	452763,34	1288309,78	-	-	-	-
399	452674,82	1288326,29	-	-	-	-
400	452586,39	1288356,03	-	-	-	-

401	452476,92	1288403,12	-	-	-	-
402	452393,93	1288452,67	-	-	-	-
403	452286,05	1288536,79	-	-	-	-
404	452187,34	1288607,62	-	-	-	-
405	452034,41	1288682,81	-	-	-	-
406	451942,25	1288744,33	-	-	-	-
407	451769,79	1288863,31	-	-	-	-
408	451701,19	1288890,27	-	-	-	-
409	451625,81	1288893,45	-	-	-	-
410	451502,71	1288885,08	-	-	-	-
411	451390,03	1288870,49	-	-	-	-
412	451376,91	1288868,79	-	-	-	-
413	451178,03	1288809,36	-	-	-	-
414	451097,06	1288771,58	-	-	-	-
415	450970,87	1288701,04	-	-	-	-
416	450887,05	1288635,50	-	-	-	-
417	450806,98	1288539,49	-	-	-	-
418	450725,45	1288423,66	-	-	-	-
419	450674,35	1288308,93	-	-	-	-
420	450630,95	1288161,07	-	-	-	-
421	450619,27	1288009,01	-	-	-	-
422	450607,33	1287636,01	-	-	-	-
423	450650,85	1287249,39	-	-	-	-
424	450724,95	1286882,39	-	-	-	-
425	450738,48	1286740,74	-	-	-	-
426	450739,22	1286660,03	-	-	-	-
427	450729,49	1286593,95	-	-	-	-
428	450693,28	1286526,74	-	-	-	-
429	450645,21	1286464,91	-	-	-	-
430	450587,97	1286416,37	-	-	-	-
431	450549,53	1286406,06	-	-	-	-
432	450511,16	1286405,02	-	-	-	-
433	450488,61	1286397,24	-	-	-	-
434	450455,40	1286377,63	-	-	-	-
435	450431,30	1286338,12	-	-	-	-
436	450421,67	1286286,59	-	-	-	-
437	450396,26	1286248,41	-	-	-	-
438	450357,61	1286209,00	-	-	-	-
439	450307,01	1286164,38	-	-	-	-
440	450241,90	1286123,84	-	-	-	-
441	450170,17	1286084,66	-	-	-	-
442	450069,33	1286043,05	-	-	-	-
443	449980,48	1286014,59	-	-	-	-
444	449865,09	1285973,08	-	-	-	-
445	449781,46	1285933,99	-	-	-	-
446	449683,27	1285893,69	-	-	-	-
447	449585,15	1285862,64	-	-	-	-
448	449447,37	1285837,17	-	-	-	-
449	449393,14	1285838,88	-	-	-	-
450	449345,44	1285828,64	-	-	-	-
451	449216,99	1285811,05	-	-	-	-
452	449087,29	1285804,04	-	-	-	-
453	448992,16	1285803,89	-	-	-	-
454	448885,36	1285807,38	-	-	-	-
455	448890,82	1285792,97	-	-	-	-
456	448896,50	1285777,99	-	-	-	-
457	448902,09	1285762,87	-	-	-	-
458	448904,39	1285756,67	-	-	-	-
459	448906,09	1285752,08	-	-	-	-

460	448983,92	1285541,71	-	-	-	-
461	449061,56	1285287,75	-	-	-	-
462	449186,00	1284969,52	-	-	-	-
463	449201,04	1284960,00	-	-	-	-
464	449308,65	1284887,24	-	-	-	-
465	449314,61	1284862,66	-	-	-	-
466	449291,55	1284856,69	-	-	-	-
467	449020,94	1284551,87	-	-	-	-
468	448976,05	1284495,44	-	-	-	-
469	448900,39	1284425,42	-	-	-	-
470	448846,18	1284352,19	-	-	-	-
471	448655,01	1284236,89	-	-	-	-
472	448648,32	1284232,73	-	-	-	-
473	448655,57	1284229,67	-	-	-	-
474	448867,21	1284140,48	-	-	-	-
475	448874,39	1284137,65	-	-	-	-
476	449265,94	1283983,55	-	-	-	-
477	449284,80	1283974,91	-	-	-	-
478	449310,90	1283862,64	-	-	-	-
479	449318,33	1283830,67	-	-	-	-
480	449367,76	1283601,49	-	-	-	-
481	449411,09	1283443,27	-	-	-	-
482	449435,82	1283330,57	-	-	-	-
483	449469,84	1283192,28	-	-	-	-
484	449525,48	1283050,68	-	-	-	-
485	449617,33	1282798,50	-	-	-	-
486	449710,44	1282537,52	-	-	-	-
487	449713,28	1282529,47	-	-	-	-
488	449754,95	1282411,44	-	-	-	-
489	449819,36	1282235,37	-	-	-	-
490	449826,39	1282216,15	-	-	-	-
491	449951,25	1281860,31	-	-	-	-
492	450162,14	1281612,37	-	-	-	-
493	450265,37	1281577,25	-	-	-	-
494	450473,05	1281515,24	-	-	-	-
495	450501,46	1281518,82	-	-	-	-
496	450601,15	1281568,21	-	-	-	-
497	450922,74	1281684,04	-	-	-	-
498	451027,07	1281721,11	-	-	-	-
499	451062,08	1281721,81	-	-	-	-
500	451268,11	1281657,94	-	-	-	-
501	451845,99	1281498,02	-	-	-	-
502	452160,45	1281418,23	-	-	-	-
503	452295,68	1281378,51	-	-	-	-
504	452419,39	1281348,31	-	-	-	-
505	452675,17	1281297,30	-	-	-	-
506	452719,67	1281591,36	-	-	-	-
507	452814,30	1282179,19	-	-	-	-
508	452843,78	1282331,22	-	-	-	-
509	452844,93	1282361,46	-	-	-	-
510	453047,23	1282340,16	-	-	-	-
511	453071,99	1282494,10	-	-	-	-
512	453128,00	1282828,62	-	-	-	-
513	453183,27	1283147,82	-	-	-	-
514	453201,89	1283237,51	-	-	-	-
515	453217,27	1283271,43	-	-	-	-
516	453227,76	1283283,66	-	-	-	-
517	453240,24	1283308,15	-	-	-	-
518	453268,77	1283307,94	-	-	-	-

519	453273,35	1283307,91	-	-	-	-
520	453637,54	1283286,40	-	-	-	-
521	453828,17	1283269,91	-	-	-	-
522	453972,86	1283262,26	-	-	-	-
523	453977,15	1283259,44	-	-	-	-
524	454034,07	1283222,11	-	-	-	-
525	454066,00	1283193,22	-	-	-	-
526	454103,62	1283159,19	-	-	-	-
527	454261,70	1283018,77	-	-	-	-
528	454290,94	1282991,36	-	-	-	-
529	454361,31	1282925,40	-	-	-	-
530	454403,94	1282878,17	-	-	-	-
531	454412,00	1282869,24	-	-	-	-
532	454465,42	1282799,83	-	-	-	-
533	454476,77	1282784,70	-	-	-	-
534	454513,21	1282736,14	-	-	-	-
535	454531,95	1282711,42	-	-	-	-
536	454537,80	1282710,60	-	-	-	-
537	454546,13	1282709,43	-	-	-	-
538	454787,49	1282528,06	-	-	-	-
539	454947,71	1282270,28	-	-	-	-
540	455080,55	1282061,31	-	-	-	-
541	455409,06	1281532,92	-	-	-	-
542	455664,96	1281132,76	-	-	-	-
543	455856,70	1280826,92	-	-	-	-
544	456002,67	1280602,72	-	-	-	-
545	456015,69	1280585,41	-	-	-	-
546	456056,05	1280531,74	-	-	-	-
547	456106,22	1280451,17	-	-	-	-
548	456108,55	1280447,41	-	-	-	-
549	456117,24	1280433,46	-	-	-	-
550	456117,88	1280432,45	-	-	-	-
551	456125,25	1280420,62	-	-	-	-
552	455952,41	1280304,94	-	-	-	-
553	455809,82	1280209,52	-	-	-	-
554	455663,57	1280053,22	-	-	-	-
555	455432,73	1279790,12	-	-	-	-
556	455450,07	1279701,12	-	-	-	-
557	455528,85	1279487,30	-	-	-	-
558	455582,50	1279315,77	-	-	-	-
559	455680,55	1279005,87	-	-	-	-
560	455766,22	1278726,04	-	-	-	-
561	455817,21	1278765,36	-	-	-	-
562	456031,10	1278930,28	-	-	-	-
563	456045,85	1278877,22	-	-	-	-
564	456051,09	1278816,67	-	-	-	-
565	456065,09	1278772,98	-	-	-	-
566	456070,52	1278756,02	-	-	-	-
567	456073,11	1278721,96	-	-	-	-
568	456039,80	1278693,82	-	-	-	-
569	456032,82	1278680,65	-	-	-	-
570	456027,33	1278670,28	-	-	-	-
571	456030,36	1278649,26	-	-	-	-
572	456031,83	1278639,04	-	-	-	-
573	456057,17	1278609,54	-	-	-	-
574	456088,13	1278574,34	-	-	-	-
575	456119,91	1278519,27	-	-	-	-
576	456144,04	1278455,75	-	-	-	-
577	456165,34	1278390,35	-	-	-	-

578	456180,31	1278368,49	-	-	-	-
579	456202,25	1278349,99	-	-	-	-
580	456230,30	1278304,41	-	-	-	-
581	456234,03	1278302,72	-	-	-	-
582	456255,76	1278292,88	-	-	-	-
583	456286,64	1278245,38	-	-	-	-
584	456323,32	1278215,81	-	-	-	-
585	456347,94	1278188,27	-	-	-	-
586	456350,55	1278185,35	-	-	-	-
587	456367,42	1278165,38	-	-	-	-
588	456369,34	1278153,87	-	-	-	-
589	456374,68	1278121,83	-	-	-	-
590	456386,86	1278104,72	-	-	-	-
591	456413,66	1278070,31	-	-	-	-
592	456460,91	1278009,64	-	-	-	-
593	456492,77	1277966,85	-	-	-	-
594	456501,93	1277926,14	-	-	-	-
595	456508,35	1277895,83	-	-	-	-
596	456536,50	1277864,42	-	-	-	-
597	456557,56	1277822,29	-	-	-	-
598	456561,78	1277814,62	-	-	-	-
599	456614,53	1277718,82	-	-	-	-
600	456639,58	1277683,87	-	-	-	-
601	456674,48	1277635,17	-	-	-	-
602	456705,47	1277602,80	-	-	-	-
603	456716,04	1277597,19	-	-	-	-
604	456727,13	1277591,30	-	-	-	-
605	456748,84	1277583,58	-	-	-	-
606	456778,93	1277590,25	-	-	-	-
607	456794,33	1277593,66	-	-	-	-
608	456814,19	1277594,45	-	-	-	-
609	456839,61	1277575,36	-	-	-	-
610	456876,53	1277548,70	-	-	-	-
611	456926,87	1277577,65	-	-	-	-
612	456941,02	1277571,88	-	-	-	-
613	456951,40	1277563,46	-	-	-	-
614	456973,94	1277545,17	-	-	-	-
615	456993,16	1277535,40	-	-	-	-
616	456996,57	1277533,66	-	-	-	-
617	457001,37	1277534,22	-	-	-	-
618	457011,71	1277535,44	-	-	-	-
619	457051,58	1277555,02	-	-	-	-
620	457080,88	1277550,08	-	-	-	-
621	457099,72	1277538,59	-	-	-	-
622	457107,63	1277537,14	-	-	-	-
623	457131,84	1277532,69	-	-	-	-
624	457137,08	1277525,35	-	-	-	-
625	457171,17	1277477,56	-	-	-	-
626	457181,80	1277455,94	-	-	-	-
627	457187,02	1277445,31	-	-	-	-
628	457216,10	1277396,08	-	-	-	-
629	457223,48	1277383,58	-	-	-	-
630	457256,29	1277340,79	-	-	-	-
631	457260,77	1277339,13	-	-	-	-
632	457266,66	1277336,94	-	-	-	-
633	457276,52	1277328,16	-	-	-	-
634	457280,27	1277324,82	-	-	-	-
635	457320,58	1277272,53	-	-	-	-
636	457336,40	1277236,48	-	-	-	-

637	457396,42	1277162,30	-	-	-	-
638	457479,09	1277081,33	-	-	-	-
639	457520,51	1277052,67	-	-	-	-
640	457580,83	1277021,97	-	-	-	-
641	457624,61	1276997,67	-	-	-	-
642	457671,58	1276971,60	-	-	-	-
643	457694,04	1276954,64	-	-	-	-
644	457715,81	1276938,19	-	-	-	-
645	457741,17	1276913,43	-	-	-	-
646	457747,31	1276896,33	-	-	-	-
647	457751,38	1276884,98	-	-	-	-
648	457761,07	1276867,01	-	-	-	-
649	457767,25	1276855,55	-	-	-	-
650	457787,89	1276832,71	-	-	-	-
651	457811,28	1276814,01	-	-	-	-
652	457836,81	1276793,60	-	-	-	-
653	457893,33	1276761,04	-	-	-	-
654	457941,45	1276743,68	-	-	-	-
655	457980,93	1276734,92	-	-	-	-
656	458032,60	1276723,45	-	-	-	-
657	458064,70	1276721,44	-	-	-	-
658	458100,69	1276719,18	-	-	-	-
659	458150,82	1276719,77	-	-	-	-
660	458169,65	1276726,52	-	-	-	-
661	458179,28	1276729,97	-	-	-	-
662	458190,29	1276735,77	-	-	-	-
663	458218,22	1276750,49	-	-	-	-
664	458225,90	1276751,08	-	-	-	-
665	458274,06	1276754,81	-	-	-	-
666	458309,17	1276769,69	-	-	-	-
667	458336,91	1276774,04	-	-	-	-
668	458359,88	1276777,35	-	-	-	-
669	458368,16	1276778,54	-	-	-	-
670	458370,87	1276782,05	-	-	-	-
671	458383,83	1276798,25	-	-	-	-
672	458383,97	1276799,42	-	-	-	-
673	458386,52	1276804,73	-	-	-	-
674	458391,12	1276814,31	-	-	-	-
675	458398,75	1276822,77	-	-	-	-
676	458404,19	1276823,94	-	-	-	-
677	458407,27	1276824,60	-	-	-	-
678	458414,75	1276811,30	-	-	-	-
679	458423,06	1276782,88	-	-	-	-
680	458432,40	1276765,79	-	-	-	-
681	458439,62	1276761,83	-	-	-	-
682	458444,65	1276759,08	-	-	-	-
683	458521,29	1276760,42	-	-	-	-
684	458543,89	1276747,03	-	-	-	-
685	458550,66	1276744,26	-	-	-	-
686	458562,76	1276739,32	-	-	-	-
687	458592,10	1276740,06	-	-	-	-
688	458619,49	1276735,14	-	-	-	-
689	458632,81	1276726,12	-	-	-	-
690	458642,09	1276719,84	-	-	-	-
691	458644,27	1276717,42	-	-	-	-
692	458661,80	1276697,96	-	-	-	-
693	458686,14	1276662,79	-	-	-	-
694	458697,93	1276653,23	-	-	-	-
695	458700,25	1276651,35	-	-	-	-

696	458727,57	1276634,14	-	-	-	-
697	458731,01	1276628,20	-	-	-	-
698	458736,91	1276617,99	-	-	-	-
699	458733,27	1276593,39	-	-	-	-
700	458750,88	1276587,63	-	-	-	-
701	458828,05	1276634,14	-	-	-	-
702	458979,45	1276770,15	-	-	-	-
703	459511,13	1277112,36	-	-	-	-
704	459880,45	1277300,17	-	-	-	-
705	460426,64	1277573,21	-	-	-	-
706	460540,58	1277630,08	-	-	-	-
707	460597,64	1277671,27	-	-	-	-
708	461058,83	1277999,46	-	-	-	-
709	461090,11	1278019,48	-	-	-	-
710	461103,51	1278028,06	-	-	-	-
1	461137,72	1278049,96	-	-	-	-

3. Сведения о характерных точках части (частей) границы объекта землеустройства

Часть №		-				
1	2	3	4	5	6	7
-	-	-	-	-	-	-

4. Сведения о частях границ объекта землеустройства, совпадающих с местоположением внешних границ природных объектов и (или) объектов искусственного происхождения

Обозначение части границ		Существующее описание прохождения части границ	Измененное (уточненное) описание прохождения части границ
от точки	до точки		
1	2	3	4
1	2	-	-
2	3	-	-
3	4	-	-
4	5	-	-
5	6	-	-
6	7	-	-
7	8	-	-
8	9	-	-
9	10	-	-
10	11	-	-
11	12	-	-
12	13	-	-
13	14	-	-
14	15	-	-
15	16	-	-
16	17	-	-
17	18	-	-
18	19	-	-
19	20	-	-
20	21	-	-
21	22	-	-
22	23	-	-
23	24	-	-
24	25	-	-
25	26	-	-
26	27	-	-
27	28	-	-
28	29	-	-
29	30	-	-

30	31	-	-
31	32	-	-
32	33	-	-
33	34	-	-
34	35	-	-
35	36	-	-
36	37	-	-
37	38	-	-
38	39	-	-
39	40	-	<i>в северо-восточном направлении пересекая реку Красивая Меча, затем пастбище</i>
40	41	-	<i>в северо-восточном направлении пересекая полевую дорогу</i>
41	42	-	<i>в северо-восточном направлении пересекая пастбище</i>
42	43	-	<i>в северо-восточном направлении пересекая полевую дорогу</i>
43	44	-	<i>в северо-восточном направлении пересекая пастбище</i>
44	45	-	<i>в юго-восточном направлении вдоль пашни</i>
45	46	-	<i>в восточном направлении вдоль пашни</i>
46	47	-	<i>в северо-восточном направлении вдоль пашни</i>
47	49	-	<i>в юго-восточном направлении вдоль пашни</i>
49	50	-	<i>в северо-восточном направлении вдоль лесной полосы</i>
50	51	-	<i>в юго-восточном направлении вдоль пашни</i>
51	52	-	<i>в юго-восточном направлении вдоль лесной полосы</i>
52	53	-	<i>в северо-восточном направлении пересекая пастбище, затем вдоль полевой дороги ,</i>
53	54	-	<i>в северо-восточном направлении вдоль полевой дороги</i>
54	56	-	<i>в восточном направлении вдоль полевой дороги</i>
56	58	-	<i>в юго-восточном направлении вдоль полевой дороги</i>
58	59	-	<i>в восточном направлении пересекая пастбище</i>
59	60	-	<i>в южном направлении по пастбищу</i>
60	61	-	<i>в восточном направлении пересекая полевую дорогу, затем по пастбищу</i>
61	62	-	<i>в юго-восточном направлении по пастбищу</i>
62	63	-	<i>в юго-восточном направлении по пастбищу, далее пересекая автомобильную дорогу, затем пересекает пастбище, затем пересекая реку Красивая Меча</i>
63	64	-	-
64	65	-	-
65	66	-	-
66	67	-	-
67	68	-	-
68	69	-	-
69	70	-	-
70	71	-	-
71	72	-	-
72	73	-	-
73	74	-	-
74	75	-	-

75	76	-	-
76	77	-	-
77	78	-	-
78	79	-	-
79	80	-	-
80	81	-	-
81	82	-	-
82	83	-	-
83	84	-	-
84	85	-	-
85	86	-	-
86	87	-	-
87	88	-	-
88	89	-	-
89	90	-	-
90	91	-	-
91	92	-	-
92	93	-	-
93	94	-	-
94	95	-	-
95	96	-	-
96	97	-	-
97	98	-	-
98	99	-	-
99	100	-	-
100	101	-	-
101	102	-	-
102	103	-	-
103	104	-	-
104	105	-	-
105	106	-	-
106	107	-	-
107	108	-	-
108	109	-	-
109	110	-	-
110	111	-	-
111	112	-	-
112	113	-	-
113	114	-	-
114	115	-	-
115	116	-	-
116	117	-	-
117	118	-	-
118	119	-	-
119	120	-	-
120	121	-	-
121	122	-	-
122	123	-	-
123	124	-	-
124	125	-	-
125	126	-	-
126	127	-	-
127	128	-	-
128	129	-	-
129	130	-	-
130	131	-	-
131	132	-	-
132	133	-	-
133	134	-	-

134	135	-	-
135	136	-	-
136	137	-	-
137	138	-	-
138	139	-	-
139	140	-	-
140	141	-	-
141	142	-	-
142	143	-	-
143	144	-	-
144	145	-	-
145	146	-	-
146	147	-	-
147	148	-	-
148	149	-	-
149	150	-	-
150	151	-	-
151	152	-	-
152	153	-	-
153	154	-	-
154	155	-	-
155	156	-	-
156	157	-	-
157	158	-	-
158	159	-	-
159	160	-	-
160	161	-	-
161	162	-	-
162	163	-	-
163	164	-	-
164	165	-	-
165	166	-	-
166	167	-	-
167	168	-	-
168	169	-	-
169	170	-	-
170	171	-	-
171	172	-	-
172	173	-	-
173	174	-	-
174	175	-	-
175	176	-	-
176	177	-	-
177	178	-	-
178	179	-	-
179	180	-	-
180	181	-	-
181	182	-	-
182	183	-	-
183	184	-	-
184	185	-	-
185	186	-	-
186	187	-	-
187	188	-	-
188	189	-	-
189	190	-	-
190	191	-	-
191	192	-	-
192	193	-	-

193	194	-	-
194	195	-	-
195	196	-	-
196	197	-	-
197	198	-	-
198	199	-	-
199	200	-	-
200	201	-	-
201	202	-	-
202	203	-	-
203	204	-	-
204	205	-	-
205	206	-	-
206	207	-	-
207	208	-	-
208	209	-	-
209	210	-	-
210	211	-	-
211	212	-	-
212	213	-	-
213	214	-	-
214	215	-	-
215	216	-	-
216	217	-	-
217	218	-	-
218	219	-	-
219	220	-	-
220	221	-	-
221	222	-	-
222	223	-	-
223	224	-	-
224	225	-	-
225	226	-	-
226	227	-	-
227	228	-	-
228	229	-	-
229	230	-	-
230	231	-	-
231	232	-	-
232	233	-	-
233	234	-	-
234	235	-	-
235	236	-	-
236	237	-	-
237	238	-	-
238	239	-	-
239	240	-	-
240	241	-	-
241	242	-	-
242	243	-	-
243	244	-	-
244	245	-	-
245	246	-	-
246	247	-	-
247	248	-	-
248	249	-	-
249	250	-	-
250	251	-	-
251	252	-	-

252	253	-	-
253	254	-	-
254	255	-	-
255	256	-	-
256	257	-	-
257	258	-	-
258	259	-	-
259	260	-	-
260	261	-	-
261	262	-	-
262	263	-	-
263	264	-	-
264	265	-	-
265	266	-	-
266	267	-	-
267	268	-	-
268	269	-	-
269	270	-	-
270	271	-	-
271	272	-	-
272	273	-	-
273	274	-	-
274	275	-	-
275	276	-	-
276	277	-	-
277	278	-	-
278	279	-	-
279	280	-	-
280	281	-	-
281	282	-	-
282	283	-	-
283	284	-	-
284	285	-	-
285	286	-	-
286	287	-	-
287	288	-	-
288	289	-	-
289	290	-	-
290	291	-	-
291	292	-	-
292	293	-	-
293	294	-	-
294	295	-	-
295	296	-	-
296	297	-	-
297	298	-	-
298	299	-	-
299	300	-	-
300	301	-	-
301	302	-	-
302	303	-	-
303	304	-	-
304	305	-	-
305	306	-	-
306	307	-	-
307	308	-	-
308	309	-	-
309	310	-	-
310	311	-	-

311	312	-	-
312	313	-	-
313	314	-	-
314	315	-	-
315	316	-	-
316	317	-	-
317	318	-	-
318	319	-	-
319	320	-	-
320	321	-	-
321	322	-	-
322	323	-	-
323	324	-	-
324	325	-	-
325	326	-	-
326	327	-	-
327	328	-	-
328	329	-	-
329	330	-	-
330	331	-	-
331	332	-	-
332	333	-	-
333	334	-	-
334	335	-	-
335	336	-	-
336	337	-	-
337	338	-	-
338	339	-	-
339	340	-	-
340	341	-	-
341	342	-	-
342	343	-	-
343	344	-	-
344	345	-	-
345	346	-	-
346	347	-	-
347	348	-	-
348	349	-	-
349	350	-	-
350	351	-	-
351	352	-	-
352	353	-	-
353	354	-	-
354	355	-	-
355	356	-	-
356	357	-	-
357	358	-	-
358	359	-	-
359	360	-	-
360	361	-	-
361	362	-	-
362	363	-	-
363	364	-	-
364	365	-	-
365	366	-	-
366	367	-	-
367	368	-	-
368	369	-	-
369	370	-	-

370	371	-	-
371	372	-	-
372	373	-	-
373	374	-	-
374	375	-	-
375	376	-	-
376	377	-	-
377	378	-	-
378	379	-	-
379	380	-	-
380	381	-	-
381	382	-	-
382	383	-	-
383	384	-	-
384	385	-	-
385	386	-	-
386	387	-	-
387	388	-	-
388	389	-	-
389	390	-	-
390	391	-	-
391	392	-	-
392	393	-	-
393	394	-	-
394	395	-	-
395	396	-	-
396	397	-	-
397	398	-	-
398	399	-	-
399	400	-	-
400	401	-	-
401	402	-	-
402	403	-	-
403	404	-	-
404	405	-	-
405	406	-	-
406	407	-	-
407	408	-	-
408	409	-	-
409	410	-	-
410	411	-	-
411	412	-	-
412	413	-	-
413	414	-	-
414	415	-	-
415	416	-	-
416	417	-	-
417	418	-	-
418	419	-	-
419	420	-	-
420	421	-	-
421	422	-	-
422	423	-	-
423	424	-	-
424	425	-	-
425	426	-	-
426	427	-	-
427	428	-	-
428	429	-	-

429	430	-	-
430	431	-	-
431	432	-	-
432	433	-	-
433	434	-	-
434	435	-	-
435	436	-	-
436	437	-	-
437	438	-	-
438	439	-	-
439	440	-	-
440	441	-	-
441	442	-	-
442	443	-	-
443	444	-	-
444	445	-	-
445	446	-	-
446	447	-	-
447	448	-	-
448	449	-	-
449	450	-	-
450	451	-	-
451	452	-	-
452	453	-	-
453	454	-	-
454	455	-	-
455	456	-	-
456	457	-	-
457	458	-	-
458	459	-	-
459	460	-	-
460	461	-	-
461	462	-	-
462	463	-	-
463	464	-	-
464	465	-	-
465	466	-	-
466	467	-	-
467	468	-	-
468	469	-	-
469	470	-	-
470	471	-	-
471	472	-	-
472	473	-	-
473	474	-	-
474	475	-	-
475	476	-	-
476	477	-	-
477	478	-	-
478	479	-	-
479	480	-	-
480	481	-	-
481	482	-	-
482	483	-	-
483	484	-	-
484	485	-	-
485	486	-	-
486	487	-	-
487	488	-	-

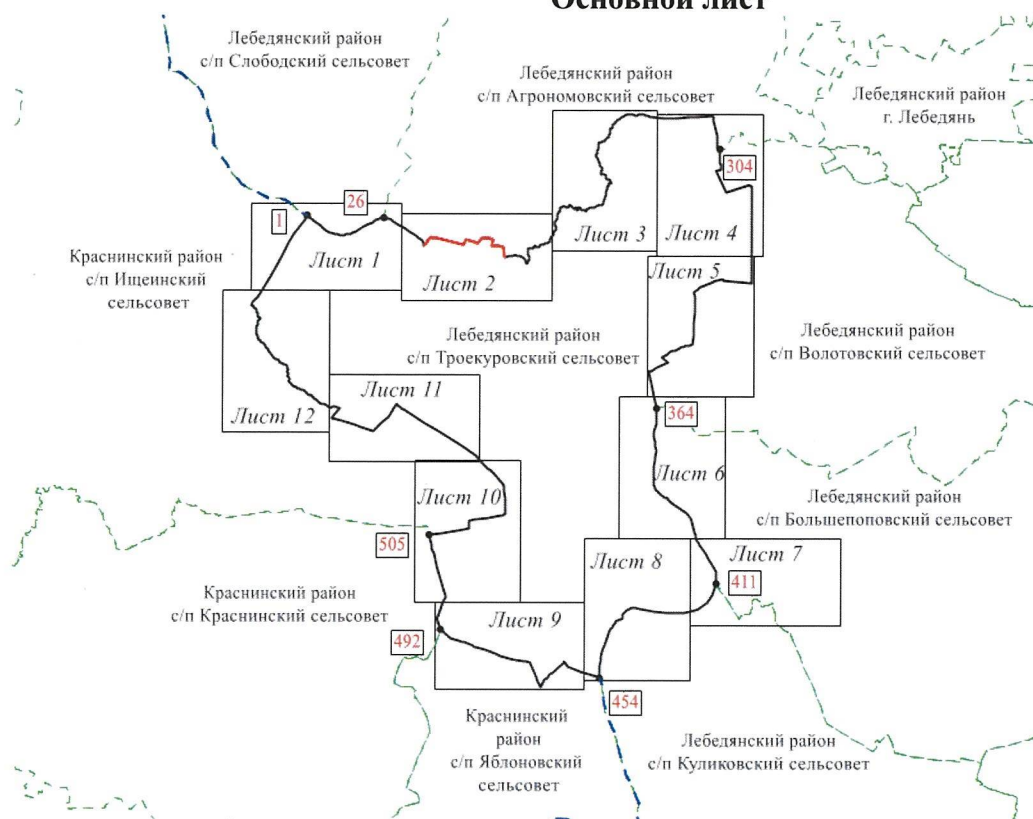
488	489	-	-
489	490	-	-
490	491	-	-
491	492	-	-
492	493	-	-
493	494	-	-
494	495	-	-
495	496	-	-
496	497	-	-
497	498	-	-
498	499	-	-
499	500	-	-
500	501	-	-
501	502	-	-
502	503	-	-
503	504	-	-
504	505	-	-
505	506	-	-
506	507	-	-
507	508	-	-
508	509	-	-
509	510	-	-
510	511	-	-
511	512	-	-
512	513	-	-
513	514	-	-
514	515	-	-
515	516	-	-
516	517	-	-
517	518	-	-
518	519	-	-
519	520	-	-
520	521	-	-
521	522	-	-
522	523	-	-
523	524	-	-
524	525	-	-
525	526	-	-
526	527	-	-
527	528	-	-
528	529	-	-
529	530	-	-
530	531	-	-
531	532	-	-
532	533	-	-
533	534	-	-
534	535	-	-
535	536	-	-
536	537	-	-
537	538	-	-
538	539	-	-
539	540	-	-
540	541	-	-
541	542	-	-
542	543	-	-
543	544	-	-
544	545	-	-
545	546	-	-
546	547	-	-

547	548	-	-
548	549	-	-
549	550	-	-
550	551	-	-
551	552	-	-
552	553	-	-
553	554	-	-
554	555	-	-
555	556	-	-
556	557	-	-
557	558	-	-
558	559	-	-
559	560	-	-
560	561	-	-
561	562	-	-
562	563	-	-
563	564	-	-
564	565	-	-
565	566	-	-
566	567	-	-
567	568	-	-
568	569	-	-
569	570	-	-
570	571	-	-
571	572	-	-
572	573	-	-
573	574	-	-
574	575	-	-
575	576	-	-
576	577	-	-
577	578	-	-
578	579	-	-
579	580	-	-
580	581	-	-
581	582	-	-
582	583	-	-
583	584	-	-
584	585	-	-
585	586	-	-
586	587	-	-
587	588	-	-
588	589	-	-
589	590	-	-
590	591	-	-
591	592	-	-
592	593	-	-
593	594	-	-
594	595	-	-
595	596	-	-
596	597	-	-
597	598	-	-
598	599	-	-
599	600	-	-
600	601	-	-
601	602	-	-
602	603	-	-
603	604	-	-
604	605	-	-
605	606	-	-

606	607	-	-
607	608	-	-
608	609	-	-
609	610	-	-
610	611	-	-
611	612	-	-
612	613	-	-
613	614	-	-
614	615	-	-
615	616	-	-
616	617	-	-
617	618	-	-
618	619	-	-
619	620	-	-
620	621	-	-
621	622	-	-
622	623	-	-
623	624	-	-
624	625	-	-
625	626	-	-
626	627	-	-
627	628	-	-
628	629	-	-
629	630	-	-
630	631	-	-
631	632	-	-
632	633	-	-
633	634	-	-
634	635	-	-
635	636	-	-
636	637	-	-
637	638	-	-
638	639	-	-
639	640	-	-
640	641	-	-
641	642	-	-
642	643	-	-
643	644	-	-
644	645	-	-
645	646	-	-
646	647	-	-
647	648	-	-
648	649	-	-
649	650	-	-
650	651	-	-
651	652	-	-
652	653	-	-
653	654	-	-
654	655	-	-
655	656	-	-
656	657	-	-
657	658	-	-
658	659	-	-
659	660	-	-
660	661	-	-
661	662	-	-
662	663	-	-
663	664	-	-
664	665	-	-

665	666	-	-
666	667	-	-
667	668	-	-
668	669	-	-
669	670	-	-
670	671	-	-
671	672	-	-
672	673	-	-
673	674	-	-
674	675	-	-
675	676	-	-
676	677	-	-
677	678	-	-
678	679	-	-
679	680	-	-
680	681	-	-
681	682	-	-
682	683	-	-
683	684	-	-
684	685	-	-
685	686	-	-
686	687	-	-
687	688	-	-
688	689	-	-
689	690	-	-
690	691	-	-
691	692	-	-
692	693	-	-
693	694	-	-
694	695	-	-
695	696	-	-
696	697	-	-
697	698	-	-
698	699	-	-
699	700	-	-
700	701	-	-
701	702	-	-
702	703	-	-
703	704	-	-
704	705	-	-
705	706	-	-
706	707	-	-
707	708	-	-
708	709	-	-
709	710	-	-
710	1	-	-

Основной лист



Обозначение характерной точки или части границы	Наименование смежных объектов землеустройства
от точки 1 до точки 454	Граница Лебедянского муниципального района Липецкой области
от точки 1 до точки 26	Граница с/п Слободский сельсовет Лебедянского муниципального района Липецкой области
от точки 26 до точки 304	Граница с/п Агрономовский сельсовет Лебедянского муниципального района Липецкой области
от точки 304 до точки 364	Граница с/п Волоотовский сельсовет Лебедянского муниципального района Липецкой области
от точки 364 до точки 411	Граница с/п Большепоповский сельсовет Лебедянского муниципального района Липецкой области
от точки 411 до точки 454	Граница с/п Куликовский сельсовет Лебедянского муниципального района Липецкой области
от точки 454 до точки 1	Граница Краснинского муниципального района Липецкой области
от точки 454 до точки 492	Граница с/п Яблоновский сельсовет Краснинского муниципального района Липецкой области
от точки 492 до точки 505	Граница с/п Краснинский сельсовет Краснинского муниципального района Липецкой области
от точки 505 до точки 1	Граница с/п Ищенинский сельсовет Краснинского муниципального района Липецкой области

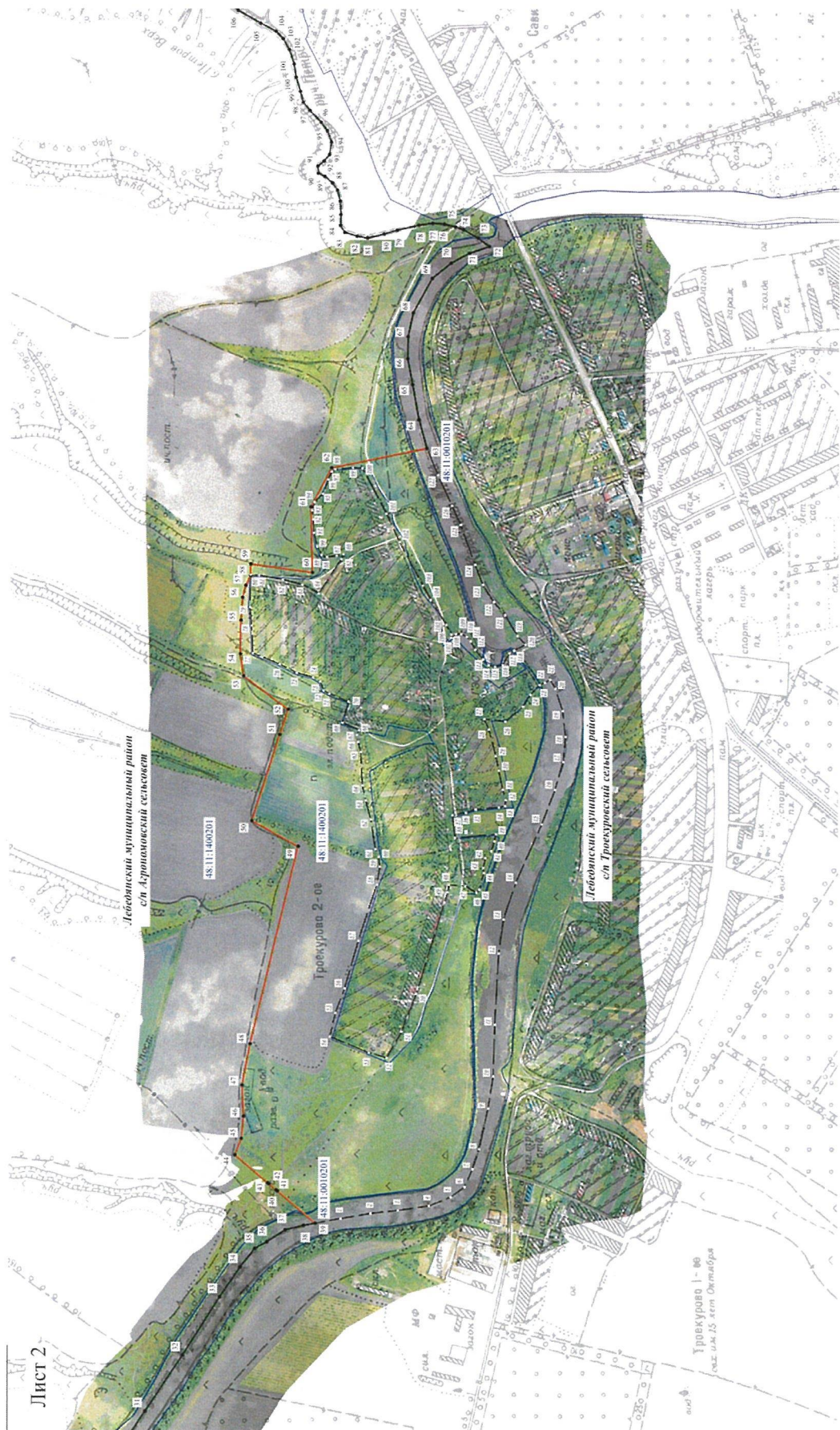
Условные обозначения

	- уточненная часть границы, сведения о которой достаточны для определения ее местоположения;
	- существующая часть границы, имеющиеся в ЕГРН сведения о которой достаточны для определения ее местоположения;
	- граница муниципального образования сельского поселения;
	- установленная граница муниципального района;
	- обозначение узловой точки границы;
	- номер выносного листа
	- область выносного листа

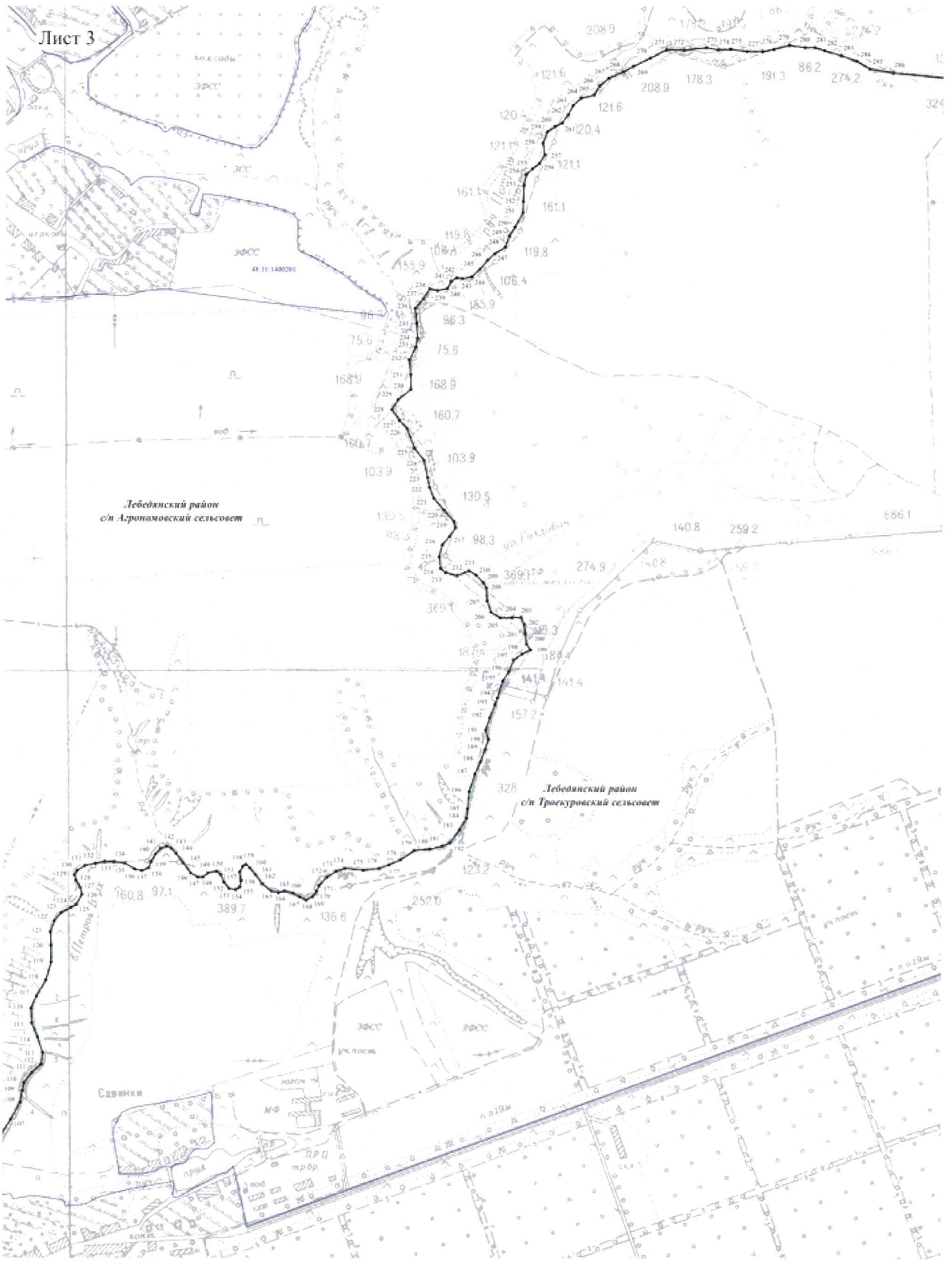
Выносной лист №1



Выносной лист №2



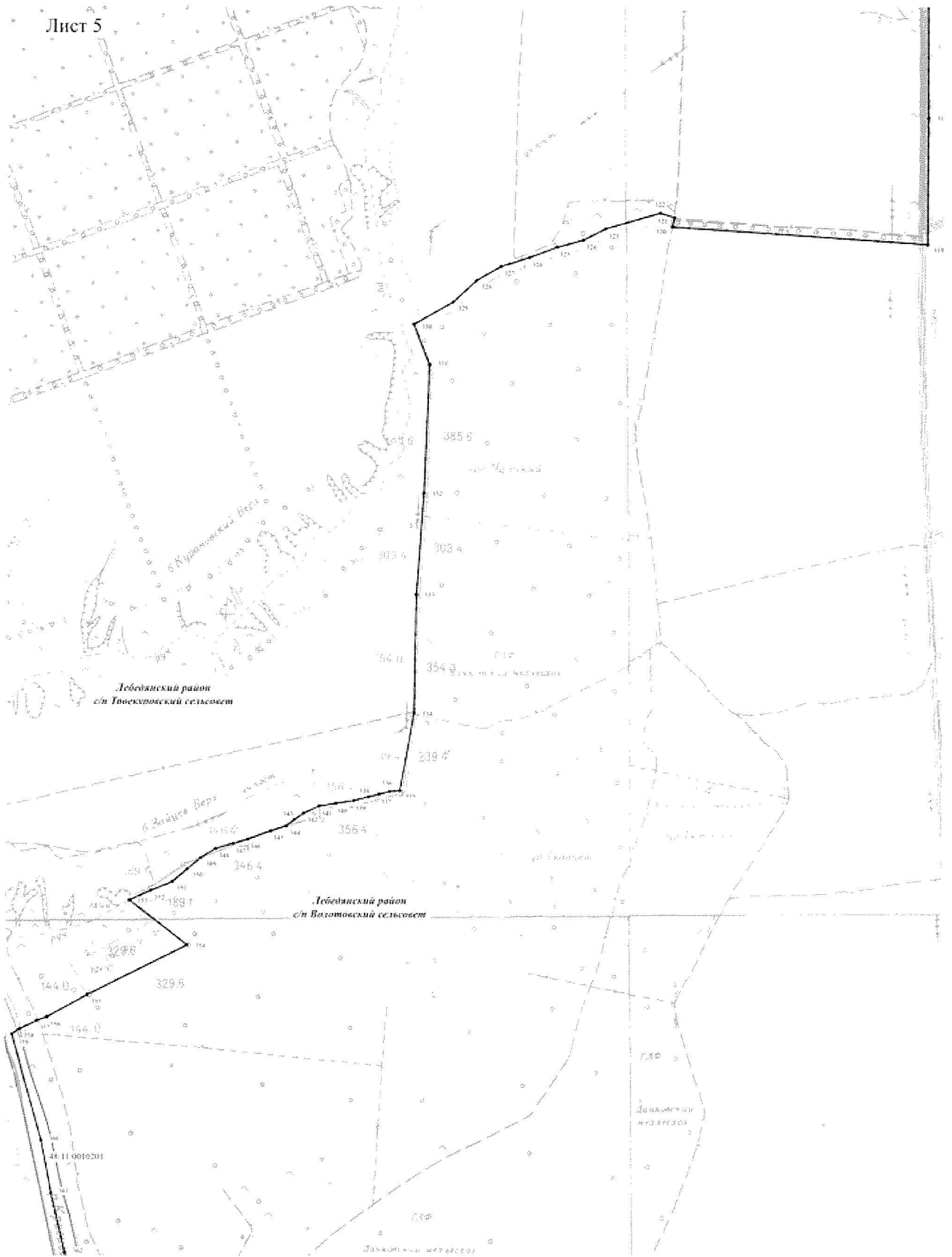
Выносной лист №3





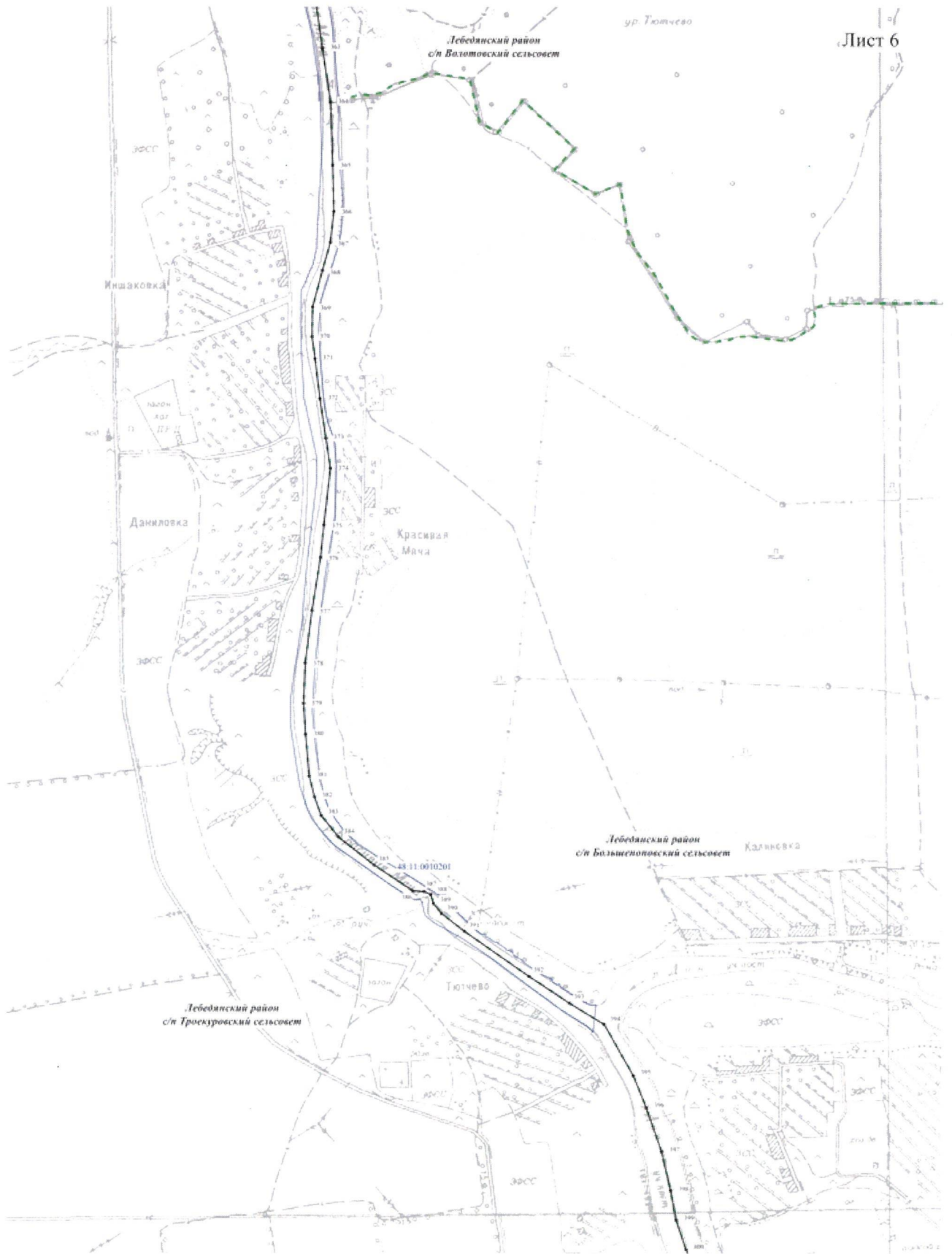
Выносной лист №5

Лист 5



Масштаб 1:10000

Выносной лист №6



Лист 6

Масштаб 1:10000

Выносной лист №7



Лист 7

Масштаб 1:10000

Выносной лист №8

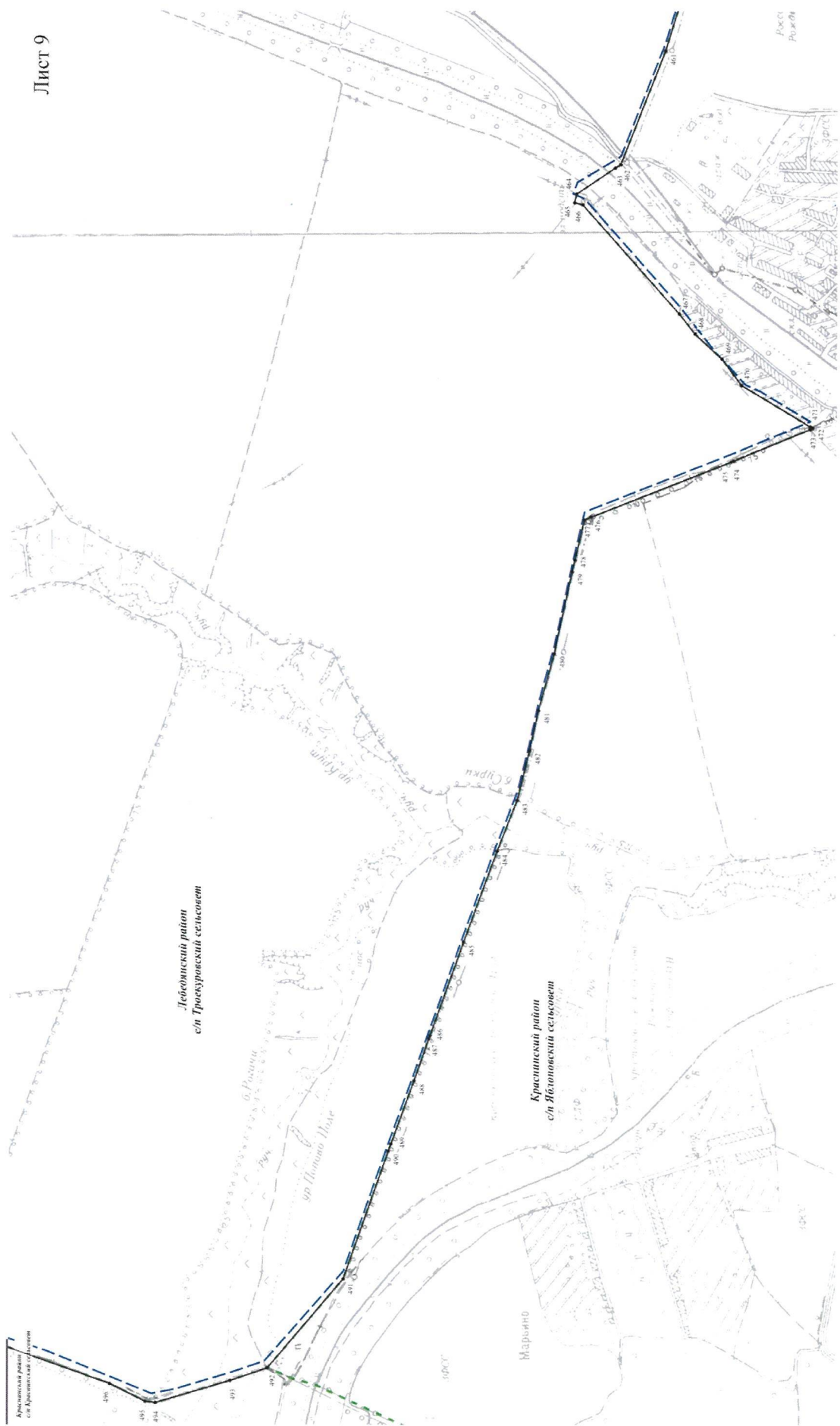
Лист 8



Масштаб 1:10000

Выносной лист №9

Лист 9



Масштаб 1:10000

Выносной лист №11



Лист 11

Масштаб 1:10000

Выносной лист №12

Лист 12



Масштаб 1:10000

КАРТА (ПЛАН)	
<i>Граница муниципального образования сельского поселения Троекуровский сельсовет Лебедянского муниципального района Липецкой области Российской Федерации</i>	
<i>(изменение местоположения)</i>	
<i>(Наименование объекта землеустройства)</i>	
План границ объекта землеустройства	
Используемые условные знаки и обозначения:	
—————	- уточненная часть границы, сведения о которой достаточны для определения ее местоположения
—————	- граница кадастрового квартала
—————	- существующая часть границы, имеющиеся в ЕГРН сведения о которой достаточны для определения ее местоположения
-----	- граница муниципального образования, прекращающая свое существование
- - - - -	- граница муниципального образования сельского поселения
- - - - -	- установленная граница муниципального района
48:13:0570101	- кадастровый номер квартала
• 1	- характерная точка границ, сведения о которой позволяют однозначно определить ее положение на местности
○ 1	- точка границы, прекращающая свое существование

»;

в) в землеустроительном деле по описанию границ сельских поселений, расположенных на территории Лебедянского района, материалы по описанию границ муниципального образования Агрономовский сельсовет Лебедянского района Липецкой области от 2006 года, материалы по описанию границ муниципального образования Троекуровский сельсовет Лебедянского района Липецкой области от 2016 года признать утратившими силу.

Статья 2

Настоящий Закон вступает в силу после дня его официального опубликования.

**Губернатор
Липецкой области**

И.Г. Артамонов

город Липецк
25 октября 2022 года
№ 218-ОЗ