

ПОСТАНОВЛЕНИЕ

АДМИНИСТРАЦИИ ЛИПЕЦКОЙ ОБЛАСТИ

27 декабря 2017 года

г. Липецк

№ 622

О внесении изменений в некоторые постановления администрации Липецкой области

В соответствии с Федеральным законом от 14 марта 1995 года № 33-ФЗ «Об особо охраняемых природных территориях», на основании письма Министерства природных ресурсов и экологии Российской Федерации от 23 октября 2017 года № 05-12-29/27349 и приказа управления экологии и природных ресурсов Липецкой области от 18 декабря 2017 года № 643 «Об утверждении заключения государственной экологической экспертизы» администрация Липецкой области постановляет:

1. Внести в постановление администрации Липецкой области от 18 февраля 2016 года № 83 «О создании памятников природы регионального значения» («Липецкая газета», 2016, 11 марта) следующие изменения:

в абзаце втором слова «, расположенные на следующих участках» исключить;

в абзаце третьем слова «- участок правого склона долины р. Кшень между населенными пунктами Кшень и Замарайка в соответствии со схемой его размещения» исключить;

в абзаце четвертом слова «- участок правого склона долины р. Кшень в окрестностях населенных пунктов Турчаниново и Вислый Колодезь в соответствии со схемой его размещения» исключить;

в абзаце пятом слова «- участок правого склона долины р. Кшень с устьевыми участками впадающих в р. Кшень балок, расположенный в 0,5 км западнее с. Казанка, в соответствии со схемой его размещения» исключить;

в абзаце шестом слова «- участок правого склона долины р. Кшень, расположенный в 0,5 км к северо-западу от д. Елизаветинка, в соответствии со схемой его размещения» исключить;

в абзаце седьмом слова «- участок левого склона долины р. Олым между населенными пунктами Большовка и Ивановка в соответствии со схемой его размещения» исключить;

в абзаце восьмом слова «- участки речных долин, расположенные к востоку от населенных пунктов Александровка и Натальевка, в соответствии со схемой его размещения» исключить;

в абзаце девятом слова «- балка, расположенная в 3 км к юго-востоку от населенного пункта Бол. Ивановка и в 3,5 км к юго-западу от населенного пункта Сапрон, в соответствии со схемой его размещения» исключить;

в абзаце десятом слова «- балка, расположенная к югу от населенного пункта Спасское и к северо-западу от населенного пункта Ожога, в соответствии со схемой его размещения» исключить;

дополнить абзацами следующего содержания:

- 9; «9) «Низовье р. Сухой Семенек» имени М.Н. Цурикова» согласно приложению 10;
- 10) «Балочный комплекс Домачи-Загрядчино» согласно приложению 10;
- 11) «Баринова гора» согласно приложению 11;
- 12) «Гремячья балка» согласно приложению 12;
- 13) «Долина р. Курганка» согласно приложению 13;
- 14) «Ручей у д. Карповка» согласно приложению 14;
- 15) «Долина р. Воргол» согласно приложению 15;
- 16) «Долина р. Вязовка» согласно приложению 16.»;
- приложение 1 изложить в следующей редакции:

«Приложение 1
к постановлению
администрации Липецкой области
«О создании памятников
природы регионального значения»

Памятник природы регионального значения «Урочище Козья Шейка»

1. Площадь территории памятника природы регионального значения «Урочище Козья Шейка» составляет 43,7232 га.

2. Границы территории памятника природы регионального значения «Урочище Козья Шейка» определены в соответствии с характерными точками границ зоны с особым режимом использования, приведёнными в таблице 1 и таблице 2.

Сведения о характерных точках границ зоны с особым режимом
использования территории памятника природы регионального значения
«Урочище Козья Шейка» в системе координат МСК-48

Таблица 1

№ п/п	обозначение характерных точек границ	координаты, м	
		X	Y
1.	1	358340.71	1200563.45
2.	2	358169.41	1200732.31
3.	3	358133.25	1200750.73
4.	4	358095.18	1200754.43
5.	5	358037.20	1200760.53
6.	6	357996.86	1200781.74
7.	7	357971.89	1200802.04
8.	8	357927.37	1200858.79
9.	9	357910.94	1200903.12
10.	10	357792.18	1201134.77
11.	11	357761.46	1201186.00
12.	12	357750.16	1201239.30
13.	13	357723.61	1201292.24
14.	14	357706.46	1201353.66
15.	15	357668.02	1201353.35

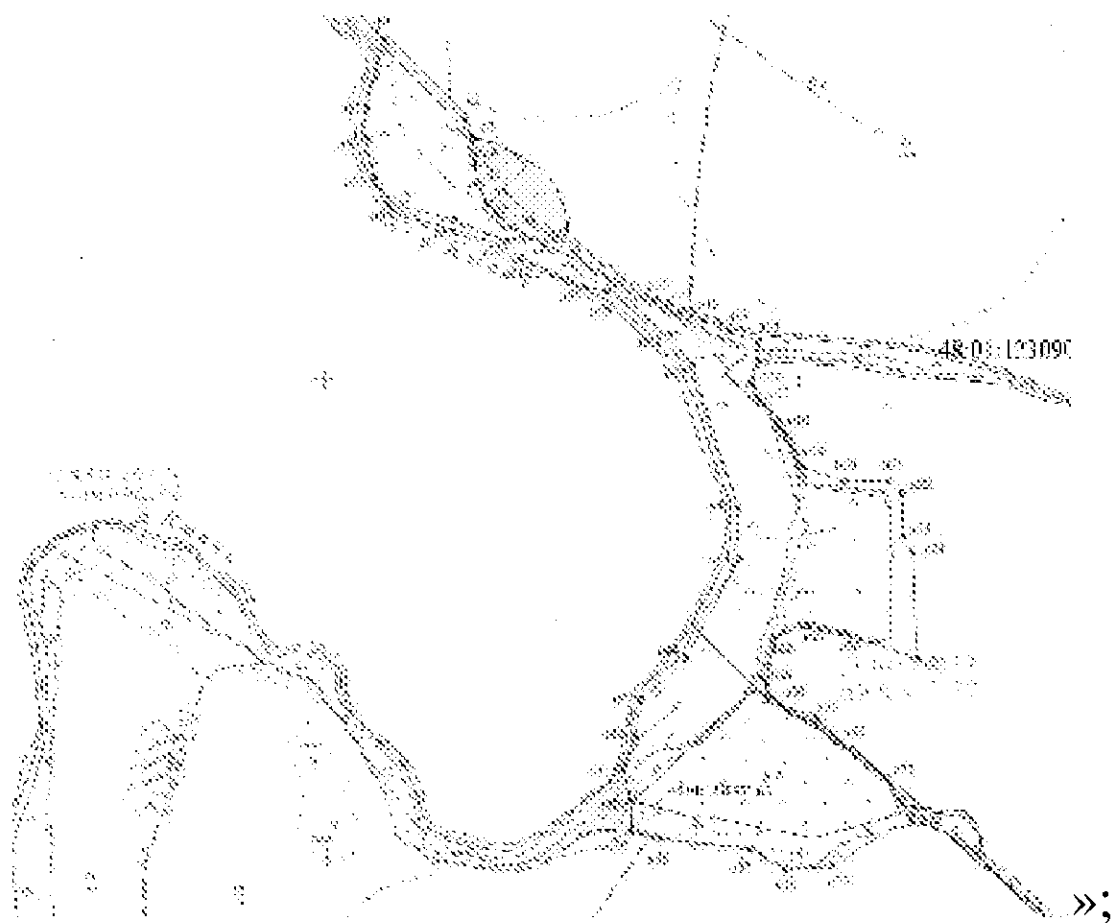
16.	16	357617.44	1201339.57
17.	17	357578.30	1201355.55
18.	18	357512.05	1201411.57
19.	19	357441.30	1201445.68
20.	20	357411.35	1201535.48
21.	21	357415.12	1201628.88
22.	22	357387.91	1201655.38
23.	23	357296.32	1201659.14
24.	24	357262.54	1201679.36
25.	25	357040.21	1201688.97
26.	26	357093.23	1201533.47
27.	27	357110.33	1201457.19
28.	28	357081.79	1201383.07
29.	29	357001.86	1201359.78
30.	30	356944.41	1201399.55
31.	31	356915.72	1201474.34
32.	32	356865.24	1201518.00
33.	33	356789.46	1201624.21
34.	34	356707.50	1201676.72
35.	35	356604.80	1201509.55
36.	36	356595.88	1201410.74
37.	37	356638.83	1201339.89
38.	38	356663.35	1201144.61
39.	39	356675.45	1201085.98
40.	40	356740.87	1201083.18
41.	41	356809.30	1201068.52
42.	42	356878.23	1201094.22
43.	43	356953.17	1201106.73
44.	44	357042.04	1201200.33
45.	45	357248.48	1201311.27
46.	46	357357.39	1201310.87
47.	47	357654.16	1201213.70
48.	48	357719.39	1201165.78
49.	49	357810.20	1201032.57
50.	50	357818.59	1200989.08
51.	51	357879.77	1200852.46
52.	52	357916.68	1200820.88
53.	53	357961.88	1200711.28
54.	54	357996.85	1200573.80
55.	55	358050.60	1200542.55
56.	56	358132.62	1200524.90
57.	57	358196.82	1200525.66

Сведения о частях границ зоны с особым режимом использования
территории памятника природы регионального значения
«Урочище Козья Шейка»

Таблица 2

№ п/п	обозначение части границ		описание прохождения части границ
	от точки	до точки	
1.	1	14	в юго-восточном направлении на протяжении 1072 м по границе Урочища «Козья Шейка»
2.	14	19	в южном направлении на протяжении 298 м по границе Урочища «Козья Шейка»
3.	19	21	в восточном направлении на протяжении 188 м по границе Урочища «Козья Шейка»
4.	21	25	в южном направлении на протяжении 392 м по границе Урочища «Козья Шейка»
5.	25	28	в западном направлении на протяжении 322 м по границе Урочища «Козья Шейка»
6.	28	29	в юго-восточном направлении на протяжении 83 м по границе Урочища «Козья Шейка»
7.	29	34	в юго-восточном направлении на протяжении 444 м по границе Урочища «Козья Шейка»
8.	34	39	в западном направлении на протяжении 635 м по границе Урочищ «Козья Шейка»
9.	39	43	в северном направлении на протяжении 285 м по границе Урочища «Козья Шейка»
10.	43	46	в северо-восточном направлении на протяжении 472 м по границе Урочища «Козья Шейка»
11.	46	54	в северо-западном направлении на протяжении 1057 м по границе Урочища «Козья Шейка»
12.	54	1	в северном направлении на протяжении 359 м по границе Урочища «Козья Шейка»

3. Схема размещения памятника природы регионального значения «Урочище Козья Шейка»



приложение 2 изложить в следующей редакции:

«Приложение 2
к постановлению
администрации Липецкой области
«О создании памятников
природы регионального значения»

Памятник природы регионального значения «Урочище Турчановская гора»

1. Площадь территории памятника природы регионального значения «Урочище Турчановская гора» составляет 54,3454 га.

2. Границы территории памятника природы регионального значения «Урочище Турчановская гора» определены в соответствии с характерными точками границ зоны с особым режимом использования, приведёнными в таблице 1 и таблице 2.

Сведения о характерных точках границ зоны с особым режимом использования территории памятника природы регионального значения «Урочище Турчановская гора» в системе координат МСК-48

Таблица 1

№ п/п	обозначение характерных точек границ	координаты, м	
		X	Y
1.	1	362844.83	1202290.84
2.	2	362863.63	1202351.07
3.	3	362733.19	1202401.68
4.	4	362682.51	1202437.39
5.	5	362570.24	1202506.38
6.	6	362492.22	1202572.68
7.	7	362440.00	1202549.59

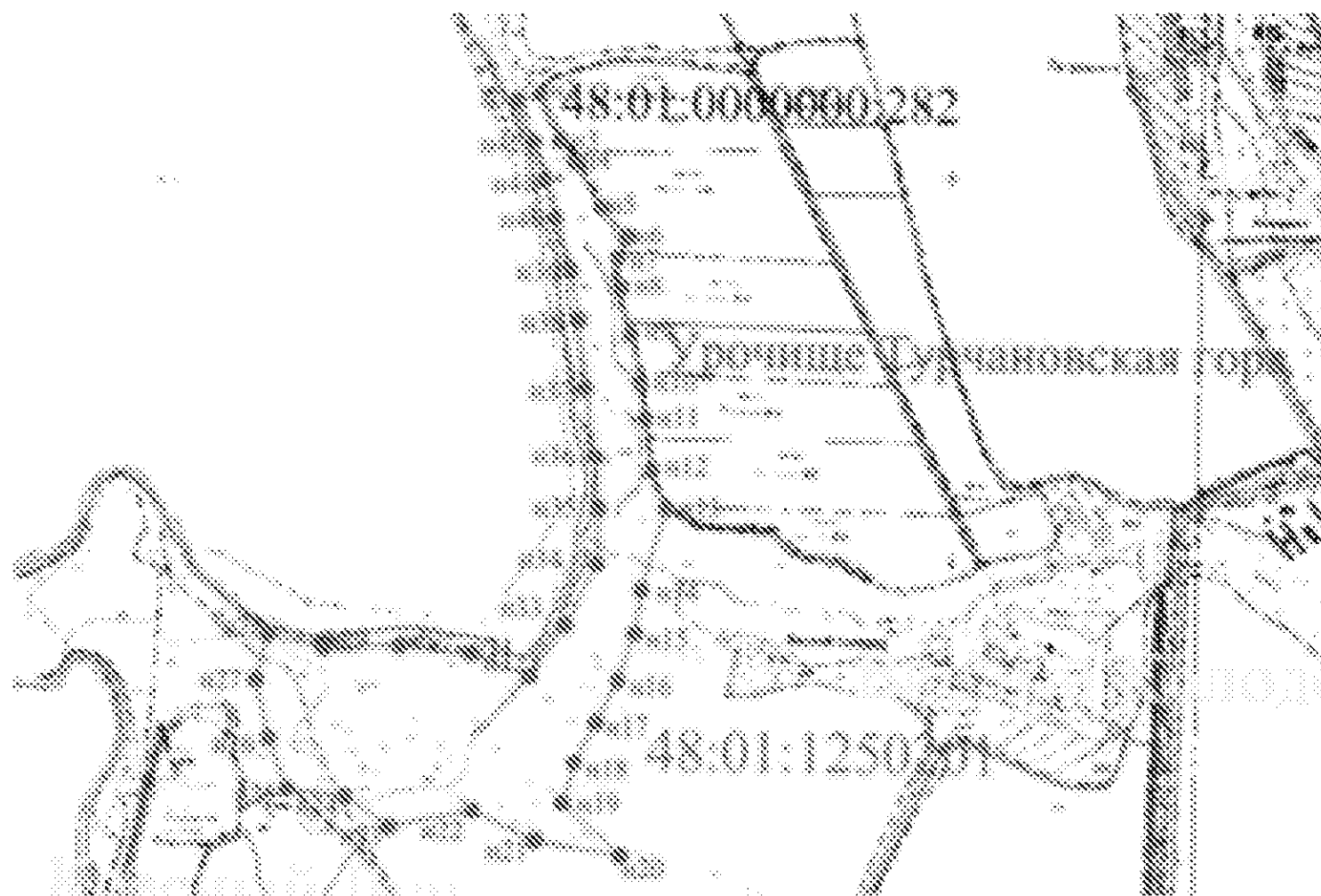
8.	8	362362.60	1202556.32
9.	9	362244.73	1202584.02
10.	10	362116.02	1202608.60
11.	11	362027.49	1202618.90
12.	12	361892.14	1202637.75
13.	13	361793.93	1202674.77
14.	14	361582.84	1202610.39
15.	15	361469.54	1202594.04
16.	16	361348.90	1202551.14
17.	17	361243.06	1202498.97
18.	18	361140.63	1202445.05
19.	19	361037.98	1202414.65
20.	20	360901.28	1202560.41
21.	21	360938.69	1202340.16
22.	22	361013.71	1202184.99
23.	23	360974.58	1201972.83
24.	24	361055.08	1201861.84
25.	25	361071.21	1201714.93
26.	26	361201.07	1201669.13
27.	27	361348.46	1201635.28
28.	28	361462.87	1201665.80
29.	29	361435.00	1201809.65
30.	30	361439.06	1201997.92
31.	31	361419.65	1202180.08
32.	32	361362.36	1202326.58
33.	33	361487.94	1202418.96
34.	34	361651.89	1202497.00
35.	35	361792.99	1202504.23
36.	36	361925.43	1202493.74
37.	37	362102.11	1202468.96
38.	38	362278.70	1202453.01
39.	39	362405.36	1202430.70
40.	40	362541.03	1202387.90
41.	41	362638.31	1202362.37
42.	42	362732.71	1202330.93

Сведения о частях границ зоны с особым режимом использования территории памятника природы регионального значения «Урочище Турчановская гора»

Таблица 2

№ п/п	обозначение части границ		описание прохождения части границ
	от точки	до точки	
1.	1	2	В северо-восточном направлении на протяжении 63 м
2.	2	6	В юго-восточном направлении на протяжении 436 м
3.	6	7	В юго-западном направлении на протяжении 57 м
4.	7	12	В южном направлении на протяжении 556 м
5.	12	13	В юго-восточном направлении на протяжении 105 м
6.	13	19	В юго-западном направлении на протяжении 804 м
7.	19	20	В юго-восточном направлении на протяжении 200 м
8.	20	22	В северо-западном направлении на протяжении 396 м
9.	22	23	В юго-западном направлении на протяжении 216 м
10.	23	24	В северо-западном направлении на протяжении 137 м
11.	24	25	В западном направлении на протяжении 148 м
12.	25	27	В северо-западном направлении на протяжении 289 м
13.	27	28	В северо-восточном направлении на протяжении 118 м
14.	28	32	В восточном направлении на протяжении 675 м
15.	32	34	В северо-восточном направлении на протяжении 337 м
16.	34	39	В северном направлении на протяжении 758 м
17.	39	1	В северно-западном направлении на протяжении 461 м

3. Схема размещения памятника природы регионального значения «Урочище Турчановская гора»



»;

приложение 3 изложить в следующей редакции:

«Приложение 3
к постановлению
администрации Липецкой области
«О создании памятников
природы регионального значения»

Памятник природы регионального значения «Урочище Ломигорская гора»

1. Площадь территории памятника природы регионального значения «Урочище Ломигорская гора» составляет 35,1602 га.

2. Границы территории памятника природы регионального значения «Урочище Ломигорская гора» определены в соответствии с характерными точками границ зоны с особым режимом использования, приведёнными в таблице 1 и таблице 2.

Сведения о характерных точках границ зоны с особым режимом
использования территории памятника природы регионального значения
«Урочище Ломигорская гора» в системе координат МСК-48

Таблица 1

№ п/п	обозначение характерных точек границ	координаты, м	
		X	Y
1.	1	365713.30	1202638.74
2.	2	365703.93	1202697.42
3.	3	365668.58	1202705.90
4.	4	365574.55	1202705.00
5.	5	365542.16	1202712.04
6.	6	365496.80	1202692.51
7.	7	365396.96	1202684.21
8.	8	365298.32	1202703.84
9.	9	365272.97	1202743.27

10.	10	365205.97	1202835.20
11.	11	365159.65	1202915.58
12.	12	365143.79	1203038.87
13.	13	365156.08	1203137.44
14.	14	365149.84	1203175.58
15.	15	365108.14	1203233.97
16.	16	365054.43	1203320.16
17.	17	364927.73	1203354.23
18.	18	364777.72	1203367.52
19.	19	364680.94	1203344.56
20.	20	364613.40	1203338.05
21.	21	364556.65	1203434.51
22.	22	364505.91	1203438.44
23.	23	364463.30	1203437.31
24.	24	364426.47	1203446.51
25.	25	364279.29	1203390.75
26.	26	364248.48	1203315.06
27.	27	364235.52	1203194.73
28.	28	364163.54	1203125.14
29.	29	364152.37	1203076.50
30.	30	364052.18	1202980.27
31.	31	363983.54	1202958.79
32.	32	363977.06	1202924.27
33.	33	363894.94	1202823.86
34.	34	363958.33	1202704.03
35.	35	364125.03	1202594.68
36.	36	364170.85	1202582.85
37.	37	364174.20	1202693.11
38.	38	364164.35	1202801.78
39.	39	364171.74	1202951.76
40.	40	364186.81	1203068.01
41.	41	364274.17	1203154.08
42.	42	364350.76	1203215.06
43.	43	364430.39	1203264.31
44.	44	364510.37	1203276.82
45.	45	364646.27	1203281.05
46.	46	364886.27	1203076.10
47.	47	364916.11	1203029.36
48.	48	364925.65	1202953.04
49.	49	364965.88	1202894.64
50.	50	365031.85	1202834.28
51.	51	365123.21	1202807.23
52.	52	365181.87	1202743.13
53.	53	365216.60	1202721.42
54.	54	365285.22	1202691.22

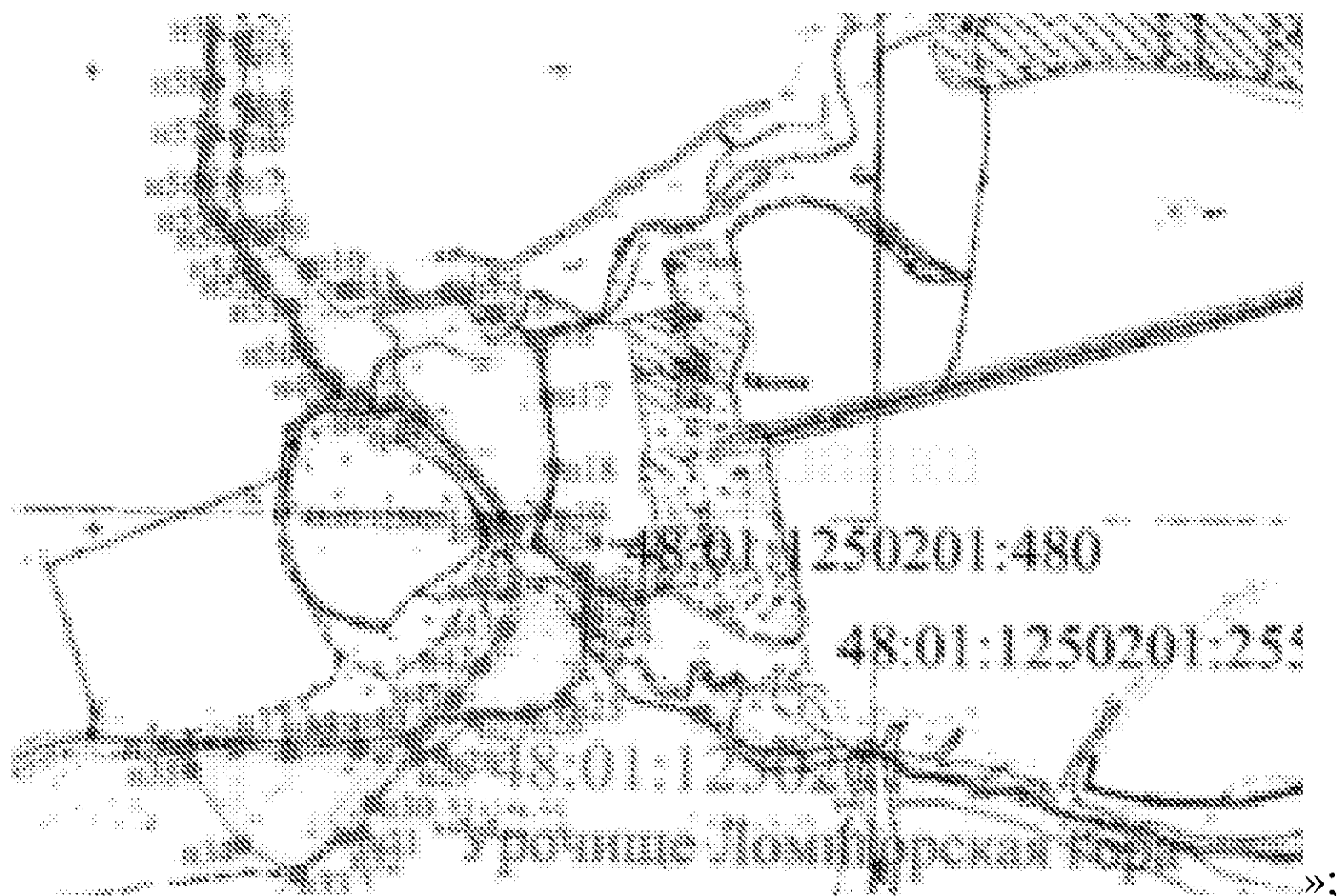
55.	55	365285.22	1202691.22
56.	56	365393.10	1202626.86
57.	57	365501.71	1202639.66
58.	58	365613.34	1202643.66

Сведения о частях границ зоны с особым режимом использования территории памятника природы регионального значения «Урочище Ломигорская гора»

Таблица 2

№ п/п	обозначение части границ		описание прохождения части границ
	от точки	до точки	
1.	1	2	В восточном направлении на протяжении 59 м
2.	2	8	В южном направлении на протяжении 414 м
3.	8	11	В юго-восточном направлении на протяжении 253 м
4.	11	14	В восточном направлении на протяжении 262 м
5.	14	16	В юго-восточном направлении на протяжении 173 м
6.	16	20	В южном направлении на протяжении 449 м
7.	20	21	В юго-восточном направлении на протяжении 112 м
8.	21	24	В южном направлении на протяжении 131 м
9.	24	33	В юго-западном направлении на протяжении 886 м
10.	33	36	В северо-западном направлении на протяжении 382 м
11.	36	40	В восточном направлении на протяжении 487 м
12.	40	43	В северо-восточном направлении на протяжении 314 м
13.	43	45	В северном направлении на протяжении 217 м
14.	45	56	В северо-западном направлении на протяжении 1035 м
15.	56	1	В северном направлении на протяжении 321 м

3. Схема размещения памятника природы регионального значения «Урочище Ломигорская гора»



приложение 4 изложить в следующей редакции:

«Приложение 4
к постановлению
администрации Липецкой области
«О создании памятников
природы регионального значения»

Памятник природы регионального значения «Урочище Елизаветинская гора»

1. Площадь территории памятника природы регионального значения «Урочище Елизаветинская гора» составляет 21,5202 га.
2. Границы территории памятника природы регионального значения «Урочище Елизаветинская гора» определены в соответствии с характерными точками границ зоны с особым режимом использования, приведёнными в таблице 1 и таблице 2.

Сведения о характерных точках границ зоны с особым режимом использования территории памятника природы регионального значения «Урочище Елизаветинская гора» в системе координат МСК-48

Таблица 1

№ п/п	обозначение характерных точек границ	координаты, м	
		X	Y
1.	1	367476.21	1201701.36
2.	2	367512.19	1201768.56
3.	3	367523.15	1201838.59
4.	4	367530.93	1201959.17
5.	5	367550.68	1202069.65
6.	6	367585.16	1202150.37

7.	7	367621.26	1202238.00
8.	8	367648.14	1202338.70
9.	9	367665.76	1202434.66
10.	10	367687.64	1202530.38
11.	11	367744.74	1202607.09
12.	12	367740.53	1202701.78
13.	13	367677.93	1202772.22
14.	14	367605.10	1202886.88
15.	15	367582.58	1202939.35
16.	16	367571.55	1203010.17
17.	17	367538.01	1202989.14
18.	18	367505.04	1202965.93
19.	19	367467.70	1202932.48
20.	20	367442.40	1202909.56
21.	21	367410.73	1202884.22
22.	22	367376.59	1202856.23
23.	23	367340.08	1202823.97
24.	24	367296.71	1202800.41
25.	25	367231.12	1202837.05
26.	26	367170.89	1202883.25
27.	27	367153.03	1202928.26
28.	28	367147.41	1202967.82
29.	29	367150.82	1203001.95
30.	30	367164.09	1203028.53
31.	31	367188.59	1203076.58
32.	32	367149.11	1203046.86
33.	33	367136.78	1203030.58
34.	34	367122.09	1203031.18
35.	35	367115.63	1203014.96
36.	36	367098.62	1202950.17
37.	37	367075.26	1202935.25
38.	38	367060.72	1202842.58
39.	39	367107.11	1202829.80
40.	40	367121.99	1202810.11
41.	41	367186.70	1202801.18
42.	42	367270.03	1202765.25
43.	43	367349.12	1202712.40
44.	44	367439.73	1202606.04
45.	45	367523.03	1202496.68
46.	46	367545.60	1202440.35
47.	47	367540.03	1202408.72
48.	48	367564.26	1202333.31
49.	49	367544.95	1202203.88
50.	50	367493.66	1202038.88
51.	51	367462.63	1201906.39

52.	52	367434.37	1201791.55
53.	53	367408.57	1201726.67

Сведения о частях границ зоны с особым режимом использования
территории памятника природы регионального значения
«Урочище Елизаветинская гора»

Таблица 2

№ п/п	обозначение части границ		описание прохождения части границ
	от точки	до точки	
1.	1	11	В северо-восточном направлении на протяжении 958 м
2.	11	12	В восточном направлении на протяжении 95 м
3.	12	16	В юго-восточном направлении на протяжении 359 м
4.	16	24	В юго-западном направлении на протяжении 347 м
5.	24	28	В юго-восточном направлении на протяжении 239 м
6.	28	31	В юго-восточном направлении на протяжении 118 м
7.	31	33	В юго-западном направлении на протяжении 70 м
8.	33	34	В южном направлении на протяжении 15 м
9.	34	38	В юго-восточном направлении на протяжении 206 м
10.	38	39	В северном направлении на протяжении 48 м
11.	39	40	В северо-западном направлении на протяжении 25 м
12.	40	41	В северном направлении на протяжении 65 м
13.	41	46	В северо-западном направлении на протяжении 524 м
14.	46	47	В западном направлении на протяжении 32 м
15.	47	48	В северо-западном направлении на протяжении 79 м
16.	48	53	В юго-западном направлении на протяжении 628 м
17.	53	1	В северо-западном направлении на протяжении 72 м

3. Схема размещения памятника природы регионального значения «Урочище Елизаветинская гора»



приложение 5 изложить в следующей редакции:

«Приложение 5
к постановлению
администрации Липецкой области
«О создании памятников
природы регионального значения»

Памятник природы регионального значения «Урочище Ключи»

1. Площадь территории памятника природы регионального значения «Урочище Ключи» составляет 48,4122 га.

2. Границы территории памятника природы регионального значения «Урочище Ключи» определены в соответствии с характерными точками границ зоны с особым режимом использования, приведёнными в таблице 1 и таблице 2.

Сведения о характерных точках границ зоны с особым режимом использования территории памятника природы регионального значения «Урочище Ключи» в системе координат МСК-48

Таблица 1

№ п/п	обозначение характерных точек границ	координаты, м	
		X	Y
1.	1	352047.16	1223767.59
2.	2	352160.80	1224033.72
3.	3	352316.76	1224204.28
4.	4	352509.01	1224183.07
5.	5	352720.82	1224083.20
6.	6	352879.28	1224015.32
7.	7	353040.83	1223989.84
8.	8	353256.37	1223969.76
9.	9	353390.75	1223939.29
10.	10	353506.34	1224033.54
11.	11	353692.58	1224183.66

12.	12	353786.34	1224228.47
13.	13	353809.62	1224443.86
14.	14	353770.12	1224697.20
15.	15	353636.67	1224944.69
16.	16	353553.78	1225051.45
17.	17	353458.06	1225050.23
18.	18	353354.11	1225074.01
19.	19	353294.23	1225118.63
20.	20	353246.10	1225170.68
21.	21	353197.23	1225225.67
22.	22	353143.23	1225273.26
23.	23	353087.77	1225317.91
24.	24	353062.56	1225353.14
25.	25	353057.14	1225405.40
26.	26	353061.34	1225449.60
27.	27	352972.04	1225488.93
28.	28	352957.64	1225422.58
29.	29	352982.41	1225327.70
30.	30	353066.52	1225225.02
31.	31	353152.34	1225145.17
32.	32	353218.85	1225044.98
33.	33	353430.14	1224938.34
34.	34	353566.18	1224811.70
35.	35	353639.56	1224713.45
36.	36	353702.06	1224535.78
37.	37	353625.15	1224364.11
38.	38	353447.95	1224160.03
39.	39	353231.29	1224127.45
40.	40	353028.46	1224106.40
41.	41	352873.36	1224154.39
42.	42	352699.00	1224221.80
43.	43	352514.84	1224293.71
44.	44	352418.77	1224391.32
45.	45	352292.42	1224384.66
46.	46	352135.95	1224337.01
47.	47	352068.00	1224144.14
48.	48	352038.42	1224028.54
49.	49	351998.36	1223907.29
50.	50	351939.66	1223754.77

Сведения о частях границ зоны с особым режимом использования
территории памятника природы регионального значения
«Урочище Ключи»

Таблица 2

№ п/п	обозначение части границ		описание прохождения части границ
	от точки	до точки	
1.	1	3	В северо-восточном направлении на протяжении 521 м
2.	3	4	В северо-западном направлении на протяжении 193 м
3.	4	9	В северо-западном направлении на протяжении 924 м
4.	9	12	В северо-восточном направлении на протяжении 492 м
5.	12	13	В восточном направлении на протяжении 200 м
6.	13	16	В юго-восточном направлении на протяжении 672 м
7.	16	17	В южном направлении на протяжении 191 м
8.	17	25	В юго-восточном направлении на протяжении 609 м
9.	25	27	В юго-восточном направлении на протяжении 97 м
10.	27	28	В юго-западном направлении на протяжении 68 м
11.	28	36	В северо-западном направлении на протяжении 1202 м
12.	36	38	В юго-западном направлении на протяжении 458 м
13.	38	40	В юго-западном направлении на протяжении 423 м
14.	40	44	В юго-восточном направлении на протяжении 684 м
15.	44	46	В юго-западном направлении на протяжении 290 м
16.	46	50	В юго-западном направлении на протяжении 615 м
17.	50	1	В северном направлении на протяжении 108 м

3. Схема размещения памятника природы регионального значения «Урочище Ключи»



»;

приложение 6 изложить в следующей редакции:

«Приложение 6
к постановлению
администрации Липецкой области
«О создании памятников
природы регионального значения»

Памятник природы регионального значения «Пойма р. Олым в устье
руч. Дубовца и Дубовчика»

1. Площадь территории памятника природы регионального значения «Пойма р. Олым в устье руч. Дубовца и Дубовчика» составляет 138,0370 га.

2. Границы территории памятника природы регионального значения «Пойма р. Олым в устье руч. Дубовца и Дубовчика» определены в соответствии с характерными точками границ зоны с особым режимом использования, приведёнными в таблице 1 и таблице 2.

Сведения о характерных точках границ зоны с особым режимом
использования территории памятника природы регионального значения
«Пойма р. Олым в устье руч. Дубовца и Дубовчика»
в системе координат МСК-48

Таблица 1

№ п/п	обозначение характерных точек границ	координаты, м	
		X	Y
1.	1	362084.19	1220904.16
2.	2	362149.97	1221069.87

3.	3	362177.51	1221215.78
4.	4	362154.04	1221250.34
5.	5	362002.27	1221303.43
6.	6	361803.31	1221383.53
7.	7	361823.04	1221615.68
8.	8	361857.43	1221804.31
9.	9	361852.07	1221873.67
10.	10	361812.07	1221929.91
11.	11	361714.04	1221973.18
12.	12	361709.76	1222249.57
13.	13	361631.35	1222256.47
14.	14	361398.67	1222319.87
15.	15	361192.53	1222368.71
16.	16	361071.20	1222503.32
17.	17	361073.18	1222676.86
18.	18	360958.32	1222705.64
19.	19	360875.42	1222805.18
20.	20	360734.81	1222701.46
21.	21	360691.21	1222607.10
22.	22	360745.08	1222439.75
23.	23	360827.60	1222381.69
24.	24	360812.97	1222244.62
25.	25	360890.13	1222075.49
26.	26	360894.82	1221964.50
27.	27	360868.02	1221849.33
28.	28	360911.16	1221718.70
29.	29	360959.36	1221614.14
30.	30	361039.49	1221497.26
31.	31	361079.01	1221448.59
32.	32	361077.86	1221387.83
33.	33	361154.85	1221340.98
34.	34	361247.81	1221248.10
35.	35	361268.80	1221141.17
36.	36	361279.61	1221090.93
37.	37	361266.91	1221052.96
38.	38	361360.69	1220990.36
39.	39	361459.44	1220951.23
40.	40	361488.13	1220823.47
41.	41	361500.41	1220736.79
42.	42	361511.09	1220670.69
43.	43	361596.52	1220646.19
44.	44	361649.70	1220605.34
45.	45	361666.88	1220683.37
46.	46	361712.18	1220730.69
47.	47	361755.74	1220823.58

48.	48	361721.66	1220868.96
49.	49	361744.84	1220927.91
50.	50	361804.71	1220998.84
51.	51	361926.80	1220989.26

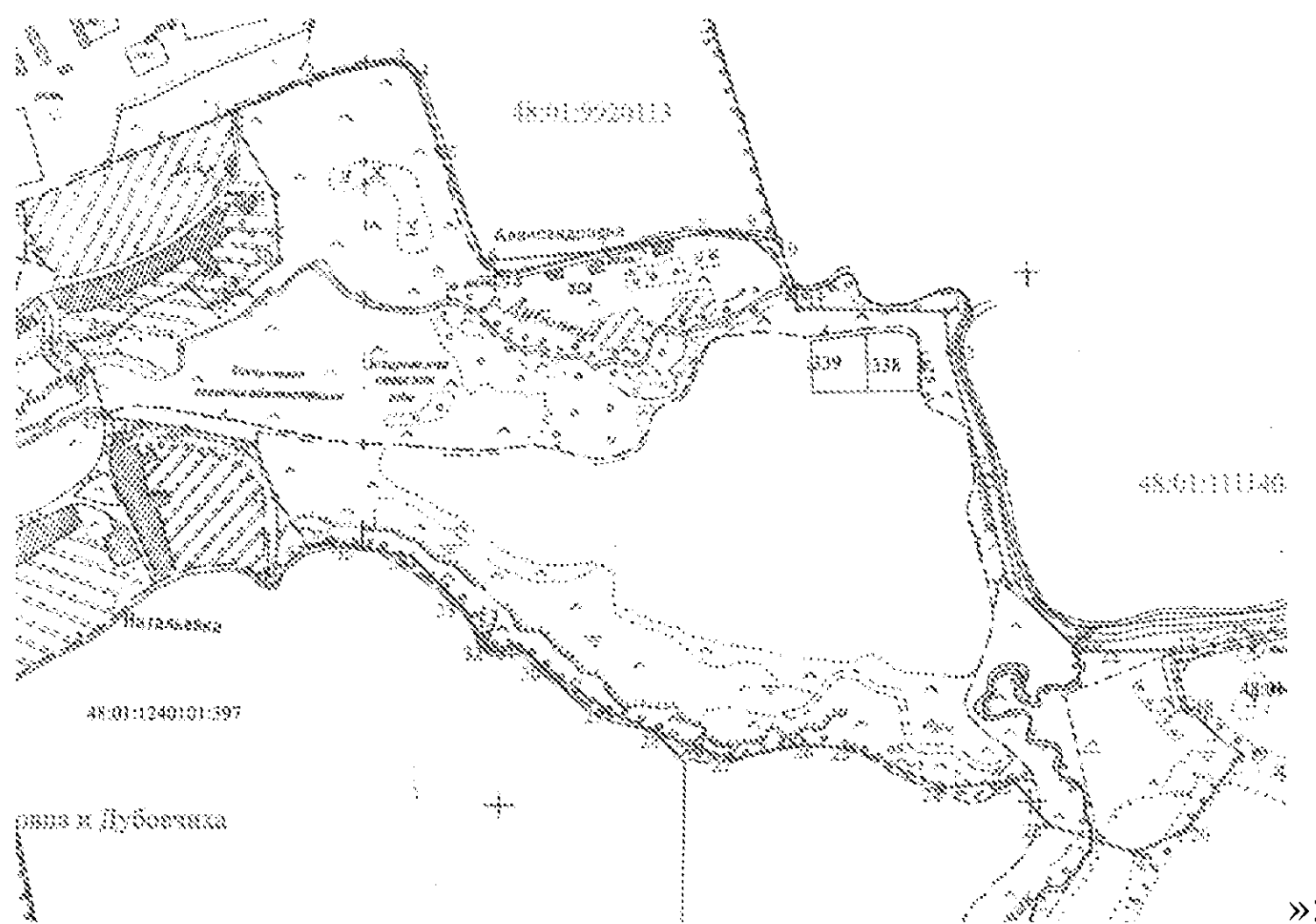
Сведения о частях границ зоны с особым режимом использования территории памятника природы регионального значения «Пойма р. Олым в устье руч. Дубовца и Дубовчика»

Таблица 2

№ п/п	обозначение части границ		описание прохождения части границ
	от точки	до точки	
1.	1	3	В северо-восточном направлении на протяжении 327 м
2.	3	6	В юго-восточном направлении на протяжении 417 м
3.	6	9	В северо-восточном направлении на протяжении 494 м
4.	9	10	В юго-восточном направлении на протяжении 70 м
5.	10	11	В юго-восточном направлении на протяжении 107 м
6.	11	12	В восточном направлении на протяжении 276 м
7.	12	15	В южном направлении на протяжении 572 м
8.	15	16	В юго-восточном направлении на протяжении 187 м
9.	16	17	В восточном направлении на протяжении 174 м
10.	17	18	В южном направлении на протяжении 118 м
11.	18	19	В юго-восточном направлении на протяжении 130 м
12.	19	21	В юго-западном направлении на протяжении 279 м
13.	21	23	В северо-западном направлении на протяжении 277 м
14.	23	24	В западном направлении на протяжении 138 м
15.	24	25	В северо-западном направлении на протяжении 194 м
16.	25	27	В западном направлении на протяжении 229 м
17.	27	31	В северо-западном направлении на протяжении 457 м
18.	31	32	В западном направлении на протяжении

			61 м
19.	32	35	В северо-западном направлении на протяжении 331 м
20.	35	37	В западном направлении на протяжении 91 м
21.	37	39	В северо-западном направлении на протяжении 219 м
22.	39	42	В западном направлении на протяжении 285 м
23.	42	44	В северном направлении на протяжении 156 м
24.	44	47	В северо-восточном направлении на протяжении 248 м
25.	47	48	В юго-восточном направлении на протяжении 57 м
26.	48	50	В северо-восточном направлении на протяжении 156 м
27.	50	1	В северном направлении на протяжении 301 м

3. Схема размещения памятника природы регионального значения «Пойма р. Олым в устье руч. Дубовца и Дубовчика»



приложение 7 изложить в следующей редакции:

«Приложение 7
к постановлению
администрации Липецкой области
«О создании памятников
природы регионального значения»

Памятник природы регионального значения «Балка Немая Вершинка»

1. Площадь территории памятника природы регионального значения «Балка Немая Вершинка» составляет 44,4027 га.

2. Границы территории памятника природы регионального значения «Балка Немая Вершинка» определены в соответствии с характерными точками границ зоны с особым режимом использования, приведёнными в таблице 1 и таблице 2.

Сведения о характерных точках границ зоны с особым режимом использования территории памятника природы регионального значения «Балка Немая Вершинка» в системе координат МСК-48

Таблица 1

№ п/п	обозначение характерных точек границ	координаты, м	
		X	Y
1.	1	364874.86	1217183.46
2.	2	364746.95	1217685.01
3.	3	364736.10	1217825.90
4.	4	364575.08	1218051.42
5.	5	364596.21	1218117.14
6.	6	364622.41	1218177.18
7.	7	364646.49	1218233.28
8.	8	364671.48	1218291.19
9.	9	364726.66	1218394.41
10.	10	364783.62	1218449.14
11.	11	364820.42	1218439.09
12.	12	364889.98	1218360.18
13.	13	364990.92	1218202.13
14.	14	365044.73	1218059.95
15.	15	365066.87	1218045.40
16.	16	365079.98	1218063.11
17.	17	365085.57	1218107.23
18.	18	365024.12	1218294.92
19.	19	364921.94	1218419.16
20.	20	364895.17	1218468.95
21.	21	364905.15	1218516.04
22.	22	364932.96	1218533.85
23.	23	365030.35	1218469.82
24.	24	365052.30	1218484.65
25.	25	364973.72	1218606.07
26.	26	364969.12	1218630.80
27.	27	364973.05	1218671.33
28.	28	364950.70	1218748.50
29.	29	364965.32	1218760.34
30.	30	365046.61	1218685.92
31.	31	365065.69	1218688.98
32.	32	365072.93	1218706.66

33.	33	365004.02	1218814.25
34.	34	364973.01	1218875.54
35.	35	364954.85	1218975.65
36.	36	364952.40	1219007.25
37.	37	364961.73	1219020.13
38.	38	364972.32	1219024.51
39.	39	365015.22	1219023.83
40.	40	365039.61	1219040.06
41.	41	365043.25	1219051.37
42.	42	365027.76	1219092.44
43.	43	365024.19	1219102.97
44.	44	365023.74	1219115.76
45.	45	365035.67	1219208.92
46.	46	365088.77	1219344.86
47.	47	365098.39	1219353.23
48.	48	365166.86	1219434.21
49.	49	365222.41	1219420.04
50.	50	365239.90	1219423.04
51.	51	365251.60	1219442.64
52.	52	365247.34	1219484.01
53.	53	365241.78	1219516.19
54.	54	365279.54	1219594.86
55.	55	365282.43	1219668.45
56.	56	365284.19	1219681.33
57.	57	365292.69	1219697.89
58.	58	365378.92	1219789.59
59.	59	365498.21	1219893.53
60.	60	365487.53	1219907.24
61.	61	365408.07	1219962.12
62.	62	365339.21	1219875.90
63.	63	365291.28	1219871.16
64.	64	365290.09	1219851.25
65.	65	365221.02	1219742.45
66.	66	365180.30	1219599.12
67.	67	365054.09	1219462.67
68.	68	365032.27	1219453.53
69.	69	365010.79	1219441.00
70.	70	364995.89	1219396.15
71.	71	364947.13	1219331.80
72.	72	364927.48	1219245.35
73.	73	364926.91	1219216.72
74.	74	364897.57	1219166.14
75.	75	364834.27	1219067.44
76.	76	364854.75	1218913.17
77.	77	364856.83	1218870.11

78.	78	364850.32	1218817.16
79.	79	364835.95	1218776.42
80.	80	364837.44	1218719.08
81.	81	364817.85	1218664.67
82.	82	364774.12	1218556.35
83.	83	364703.94	1218500.07
84.	84	364528.90	1218296.16
85.	85	364469.86	1218109.15
86.	86	364407.29	1218011.72
87.	87	364320.90	1217938.41
88.	88	364247.92	1217846.08
89.	89	364173.59	1217793.89
90.	90	364146.11	1217702.70
91.	91	364056.97	1217580.39
92.	92	364213.59	1217531.17
93.	93	364251.03	1217657.90
94.	94	364259.43	1217711.63
95.	95	364327.29	1217807.31
96.	96	364451.62	1217871.60
97.	97	364521.19	1217950.73
98.	98	364552.43	1217959.76
99.	99	364624.22	1217872.33
100.	100	364661.72	1217759.24
101.	101	364645.56	1217627.21
102.	102	364644.59	1217599.88
103.	103	364654.07	1217592.14
104.	104	364681.11	1217601.31
105.	105	364727.32	1217535.14
106.	106	364780.39	1217369.55
107.	107	364789.74	1217167.45

Сведения о частях границ зоны с особым режимом использования территории памятника природы регионального значения «Балка Немая Вершинка»

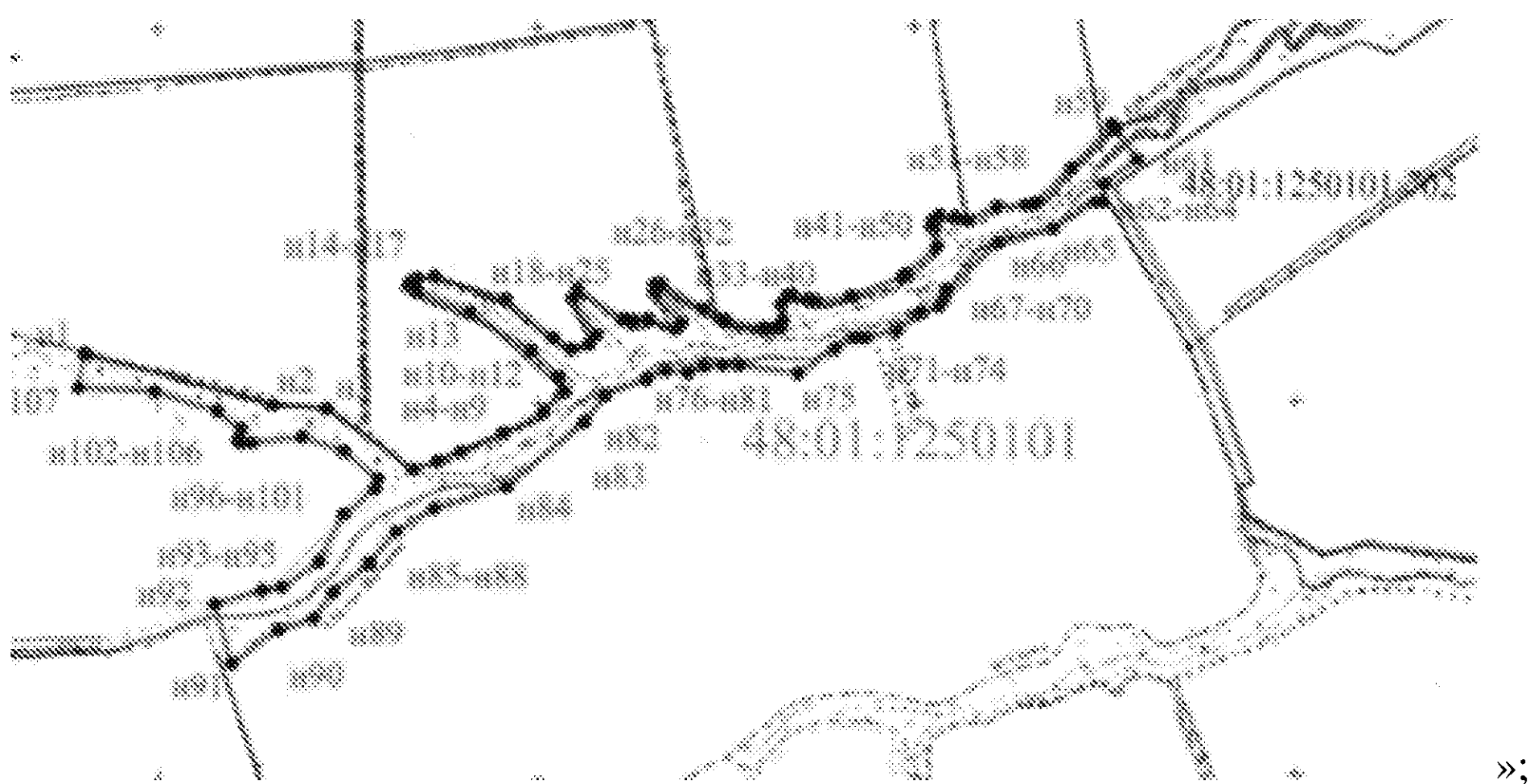
Таблица 2

№ п/п	обозначение части границ		описание прохождения части границ
	от точки	до точки	
1.	1	4	В юго-восточном направлении на протяжении 935 м по границе балки
2.	4	10	В северо-восточном направлении на протяжении 455 м по границе балки
3.	10	15	В северо-западном направлении на протяжении 509 м по границе балки
4.	15	20	В юго-восточном направлении на протяжении 481 м по границе балки

5.	20	22	В восточном направлении на протяжении 81 м по границе балки
6.	22	23	В северо-западном направлении на протяжении 117 м по границе балки
7.	23	24	В северо-восточном направлении на протяжении 26 м по границе балки
8.	24	28	В юго-восточном направлении на протяжении 291 м по границе балки
9.	28	29	В северо-восточном направлении на протяжении 19 м по границе балки
10.	29	31	В северо-западном направлении на протяжении 129 м по границе балки
11.	31	36	В юго-восточном направлении на протяжении 349 м по границе балки
12.	36	38	В северо-восточном направлении на протяжении 27 м по границе балки
13.	38	39	В северном направлении на протяжении 43 м по границе балки
14.	39	41	В северо-восточном направлении на протяжении 41 м по границе балки
15.	41	44	В юго-восточном направлении на протяжении 68 м по границе балки
16.	44	48	В северо-восточном направлении на протяжении 359 м по границе балки
17.	48	50	В северном направлении на протяжении 75 м по границе балки
18.	50	51	В северо-восточном направлении на протяжении 23 м по границе балки
19.	51	53	В восточном направлении на протяжении 74 м по границе балки
20.	53	54	В северо-восточном направлении на протяжении 87 м по границе балки
21.	54	56	В восточном направлении на протяжении 87 м по границе балки
22.	56	59	В северо-восточном направлении на протяжении 303 м по границе балки
23.	59	61	В юго-восточном направлении на протяжении 114 м по границе балки
24.	61	62	В юго-западном направлении на протяжении 110 м по границе балки
25.	62	63	В южном направлении на протяжении 48 м по границе балки
26.	63	75	В юго-западном направлении на протяжении 952 м по границе балки
27.	75	80	В западном направлении на протяжении 353 м по границе балки
28.	80	91	В юго-западном направлении на

			протяжении 1414 м по границе балки
29.	91	92	В северо-западном направлении на протяжении 164 м по границе балки
30.	92	97	В северо-восточном направлении на протяжении 582 м по границе балки
31.	97	102	В северо-западном направлении на протяжении 405 м по границе балки
32.	102	103	В северном направлении на протяжении 29 м по границе балки
33.	103	107	В северо-западном направлении на протяжении 457 м по границе балки
34.	107	1	В северном направлении на протяжении 87 м по границе балки

3. Схема размещения памятника природы регионального значения «Балка Немая Вершинка»



приложение 8 изложить в следующей редакции:

«Приложение 8
к постановлению
администрации Липецкой области
«О создании памятников
природы регионального значения»

Памятник природы регионального значения «Ожогинская балка»

1. Площадь территории памятника природы регионального значения «Ожогинская балка» составляет 60,8428 га.

2. Границы территории памятника природы регионального значения «Ожогинская балка» определены в соответствии с характерными точками границ зоны с особым режимом использования, приведёнными в таблице 1 и таблице 2.

Сведения о характерных точках границ зоны с особым режимом
использования территории памятника природы регионального значения
«Ожогинская балка»
в системе координат МСК-48

Таблица 1

№ п/п	обозначение характерных точек границ	координаты, м	
		X	Y
1.	1	356566.04	1220756.22
2.	2	356615.81	1220803.61
3.	3	356651.12	1220805.29
4.	4	356702.81	1220776.16
5.	5	356736.68	1220771.94
6.	6	356751.25	1220797.05
7.	7	356688.80	1220905.60
8.	8	356690.00	1220952.70
9.	9	356754.30	1221031.09
10.	10	356791.12	1221026.89
11.	11	356862.03	1220981.68
12.	12	356885.48	1220998.00
13.	13	356819.98	1221125.67
14.	14	356834.23	1221205.23
15.	15	356888.43	1221249.70
16.	16	357010.83	1221207.72
17.	17	357052.81	1221328.65
18.	18	357075.77	1221430.33
19.	19	357088.44	1221530.48
20.	20	357094.90	1221687.99
21.	21	357102.83	1221845.51
22.	22	357102.36	1221929.40
23.	23	357149.03	1222004.72
24.	24	357187.26	1222010.82
25.	25	357253.64	1221983.24
26.	26	357321.59	1221938.00
27.	27	357355.42	1221941.13
28.	28	357369.70	1222019.21
29.	29	357366.30	1222100.13
30.	30	357328.99	1222192.64
31.	31	357383.09	1222254.75
32.	32	357558.84	1222405.83
33.	33	357735.90	1222321.47
34.	34	357784.42	1222327.63
35.	35	357718.98	1222512.05
36.	36	357747.79	1222576.08
37.	37	357781.76	1222705.05

38.	38	357870.10	1222826.28
39.	39	357926.78	1222893.93
40.	40	357986.18	1222975.96
41.	41	358080.60	1223121.58
42.	42	358188.51	1223203.21
43.	43	358230.80	1223286.52
44.	44	358349.23	1223382.74
45.	45	358309.69	1223421.47
46.	46	358191.62	1223370.16
47.	47	358154.15	1223330.98
48.	48	358126.96	1223263.46
49.	49	358073.14	1223208.42
50.	50	358027.70	1223180.22
51.	51	357955.32	1223151.25
52.	52	357927.21	1223121.55
53.	53	357907.01	1223047.86
54.	54	357868.52	1222999.68
55.	55	357781.47	1222876.53
56.	56	357769.94	1222860.48
57.	57	357599.46	1222662.87
58.	58	357585.33	1222610.53
59.	59	357531.46	1222566.08
60.	60	357467.01	1222512.75
61.	61	357399.62	1222456.45
62.	62	357332.29	1222391.33
63.	63	357273.66	1222349.79
64.	64	357191.44	1222314.01
65.	65	357118.01	1222287.11
66.	66	357053.48	1222245.54
67.	67	356991.89	1222206.93
68.	68	356944.91	1222186.07
69.	69	356948.05	1222150.76
70.	70	357012.89	1222136.41
71.	71	357027.87	1222089.40
72.	72	356998.93	1222000.93
73.	73	356978.78	1221921.34
74.	74	356946.77	1221856.40
75.	75	356900.01	1221797.27
76.	76	356847.24	1221758.70
77.	77	356800.26	1221737.83
78.	78	356824.23	1221664.37
79.	79	356886.50	1221585.25
80.	80	356869.24	1221514.51
81.	81	356769.72	1221416.80
82.	82	356699.75	1221320.81

83.	83	356635.30	1221245.28
84.	84	356535.56	1221185.83
85.	85	356523.94	1221159.27
86.	86	356580.08	1221124.27
87.	87	356551.12	1221041.68
88.	88	356504.50	1220958.98
89.	89	356451.90	1220893.91

Сведения о частях границ зоны с особым режимом использования территории памятника природы регионального значения «Ожогинская балка»

Таблица 2

№ п/п	обозначение части границ		описание прохождения части границ
	от точки	до точки	
1.	1	2	В северо-восточном направлении на протяжении 69 м
2.	2	6	В северо-западном направлении на протяжении 158 м
3.	6	7	В юго-восточном направлении на протяжении 125 м
4.	7	12	В северо-восточном направлении на протяжении 298 м
5.	12	13	В юго-восточном направлении на протяжении 143 м
6.	13	16	В северо-восточном направлении на протяжении 280 м
7.	16	21	В северо-восточном направлении на протяжении 649 м
8.	21	23	В северо-восточном направлении на протяжении 172 м
9.	23	27	В северо-западном направлении на протяжении 226 м
10.	27	29	В северо-восточном направлении на протяжении 160 м
11.	29	30	В юго-восточном направлении на протяжении 100 м
12.	30	32	В северо-западном направлении на протяжении 314 м
13.	32	34	В юго-западном направлении на протяжении 643 м
14.	34	37	В юго-восточном направлении на протяжении 399 м
15.	37	44	В северо-восточном направлении на протяжении 895 м
16.	44	45	В юго-восточном направлении на протяжении 50 м

17.	45	54	В юго-западном направлении на протяжении 643 м
18.	54	58	В юго-западном направлении на протяжении 486 м
19.	58	68	В юго-западном направлении на протяжении 776 м
20.	68	69	В западном направлении на протяжении 35 м
21.	69	71	В северо-западном направлении на протяжении 116 м
22.	71	77	В юго-западном направлении на протяжении 440 м
23.	77	79	В северо-западном направлении на протяжении 178 м
24.	79	84	В юго-западном направлении на протяжении 546 м
25.	84	85	В юго-западном направлении на протяжении 29 м
26.	85	86	В северо-западном направлении на протяжении 66 м
27.	86	89	В юго-западном направлении на протяжении 266 м
28.	89	1	В северо-западном направлении на протяжении 179 м

3. Схема размещения памятника природы регионального значения «Ожогинская балка»



дополнить приложением 9 следующего содержания:

«Приложение 9
к постановлению
администрации Липецкой области
«О создании памятников
природы регионального значения»

Памятник природы регионального значения «Низовье р. Сухой Семенек» имени
М.Н. Цурикова»

1. Площадь территории памятника природы регионального значения «Низовье р. Сухой Семенек» имени М.Н. Цурикова» составляет 377,10 га.

2. Границы территории памятника природы регионального значения «Низовье р. Сухой Семенек» имени М.Н. Цурикова» определены в соответствии с характерными точками границ зоны с особым режимом использования, приведёнными в таблице 1 и таблице 2.

Сведения о характерных точках границ зоны с особым режимом
использования территории памятника природы регионального значения
«Низовье р. Сухой Семенек» имени М.Н. Цурикова»
в системе координат МСК-48

Таблица 1

№ п/п	обозначение характерных точек границ	координаты, м	
		X	Y
1.	1	459762,54	1267275,26
2.	2	459742,02	1267328,36
3.	3	459712,42	1267316,52
4.	4	459682,83	1267316,52
5.	5	459626,60	1267343,16
6.	6	459600,93	1267361,28
7.	7	459591,78	1267367,74
8.	8	459576,29	1267378,67
9.	9	459555,57	1267414,18
10.	10	459543,74	1267467,45
11.	11	459539,30	1267547,36
12.	12	459568,66	1267705,19
13.	13	459542,26	1267758,95
14.	14	459515,62	1267788,55
15.	15	459480,11	1267819,62
16.	16	459456,43	1267821,10
17.	17	459444,60	1267794,47
18.	18	459445,76	1267762,90
19.	19	459443,06	1267726,37
20.	20	459441,64	1267707,16
21.	21	459446,08	1267593,23

22.	22	459438,68	1267504,44
23.	23	459422,40	1267479,29
24.	24	459364,69	1267502,96
25.	25	459317,34	1267531,08
26.	26	459240,40	1267599,14
27.	27	459166,26	1267689,55
28.	28	459132,38	1267717,52
29.	29	459119,06	1267747,12
30.	30	459116,10	1267782,63
31.	31	459139,78	1267816,66
32.	32	459139,78	1267859,57
33.	33	459133,86	1267912,84
34.	34	459179,73	1267960,19
35.	35	459209,32	1268006,06
36.	36	459268,51	1268093,37
37.	37	459280,35	1268134,80
38.	38	459271,47	1268167,35
39.	39	459255,19	1268207,30
40.	40	459233,00	1268161,43
41.	41	459219,68	1268127,40
42.	42	459191,57	1268085,97
43.	43	459143,15	1268062,31
44.	44	459123,50	1268041,58
45.	45	459082,20	1267983,43
46.	46	459053,95	1267946,88
47.	47	459016,96	1267901,01
48.	48	458990,33	1267892,13
49.	49	458972,57	1267906,92
50.	50	458935,79	1267944,12
51.	51	458897,10	1267998,67
52.	52	458860,01	1268020,76
53.	53	458795,00	1268051,94
54.	54	458635,20	1268146,64
55.	55	458596,72	1268180,67
56.	56	458584,89	1268242,82
57.	57	458587,85	1268281,29
58.	58	458583,37	1268300,53
59.	59	458541,98	1268340,48
60.	60	458525,70	1268361,19
61.	61	458562,69	1268452,94
62.	62	458565,65	1268544,68
63.	63	458590,81	1268605,35
64.	64	458600,45	1268649,77
65.	65	458592,29	1268685,25
66.	66	458568,61	1268756,28

67.	67	458612,04	1268886,54
68.	68	458633,72	1268963,44
69.	69	458618,41	1269016,73
70.	70	458621,88	1269087,73
71.	71	458641,12	1269133,60
72.	72	458669,69	1269182,28
73.	73	458672,19	1269213,51
74.	74	458658,87	1269246,06
75.	75	458592,29	1269323,00
76.	76	458581,93	1269398,47
77.	77	458565,65	1269462,10
78.	78	458556,77	1269500,57
79.	79	458607,08	1269638,18
80.	80	458636,68	1269697,37
81.	81	458716,58	1269826,10
82.	82	458689,95	1269867,54
83.	83	458654,43	1269898,61
84.	84	458647,03	1269885,29
85.	85	458644,07	1269860,14
86.	86	458635,20	1269829,06
87.	87	458553,81	1269759,52
88.	88	458481,31	1269673,69
89.	89	458426,56	1269623,38
90.	90	458401,40	1269615,99
91.	91	458379,21	1269621,90
92.	92	458364,41	1269632,26
93.	93	458359,97	1269652,98
94.	94	458365,89	1269700,33
95.	95	458367,37	1269728,44
96.	96	458359,97	1269735,84
97.	97	458306,70	1269750,64
98.	98	458256,39	1269759,52
99.	99	458274,15	1269724,00
100.	100	458268,23	1269707,73
101.	101	458260,83	1269669,26
102.	102	458248,99	1269598,23
103.	103	458293,38	1269496,13
104.	104	458342,21	1269422,14
105.	105	458374,77	1269383,67
106.	106	458396,96	1269371,83
107.	107	458410,28	1269351,12
108.	108	458410,28	1269328,92
109.	109	458383,65	1269223,86
110.	110	458372,70	1269180,07
111.	111	458368,85	1269164,68

112.	112	458352,57	1269121,76
113.	113	458318,54	1269037,42
114.	114	458297,82	1269028,54
115.	115	458242,06	1269030,61
116.	116	458230,15	1269031,05
117.	117	458217,92	1269031,50
118.	118	458167,05	1269065,00
119.	119	458167,02	1269065,01
120.	120	458117,30	1269078,85
121.	121	458089,18	1269069,97
122.	122	458077,35	1269050,74
123.	123	458068,47	1269012,27
124.	124	458058,26	1268994,04
125.	125	458047,75	1268975,27
126.	126	458028,52	1268942,72
127.	127	458011,08	1268915,39
128.	128	457984,13	1268873,17
129.	129	457950,09	1268837,66
130.	130	457914,58	1268828,78
131.	131	457886,46	1268837,66
132.	132	457754,77	1268947,16
133.	133	457745,89	1268964,91
134.	134	457750,33	1269012,27
135.	135	457734,05	1269092,17
136.	136	457732,58	1269112,89
137.	137	457761,16	1269187,18
138.	138	457776,97	1269228,30
139.	139	457837,63	1269232,74
140.	140	457976,73	1269217,94
141.	141	458011,08	1269280,04
142.	142	458015,20	1269287,49
143.	143	458030,92	1269337,51
144.	144	458031,48	1269339,28
145.	145	458049,23	1269388,11
146.	146	458083,27	1269453,22
147.	147	458160,21	1269564,20
148.	148	458153,94	1269632,22
149.	149	458153,29	1269639,36
150.	150	458149,85	1269676,65
151.	151	458130,62	1269740,28
152.	152	458108,79	1269803,40
153.	153	458095,10	1269833,50
154.	154	458075,87	1269834,98
155.	155	458059,59	1269799,47
156.	156	458030,92	1269703,29

157.	157	458013,72	1269645,58
158.	158	458001,88	1269641,14
159.	159	457960,95	1269654,52
160.	160	457899,78	1269687,01
161.	161	457877,59	1269689,97
162.	162	457837,63	1269664,82
163.	163	457819,88	1269672,21
164.	164	457771,05	1269712,17
165.	165	457717,78	1269759,52
166.	166	457700,75	1269773,71
167.	167	457682,27	1269789,11
168.	168	457657,11	1269823,14
169.	169	457654,07	1269840,60
170.	170	457617,03	1269855,15
171.	171	457583,96	1269886,90
172.	172	457585,28	1269909,39
173.	173	457594,54	1269953,05
174.	174	457593,88	1269958,66
175.	175	457591,89	1269975,54
176.	176	457609,09	1269988,77
177.	177	457614,38	1270084,02
178.	178	457617,03	1270150,17
179.	179	457603,80	1270192,50
180.	180	457586,60	1270246,74
181.	181	457572,05	1270299,66
182.	182	457553,53	1270348,60
183.	183	457545,59	1270351,25
184.	184	457536,33	1270341,99
185.	185	457525,75	1270290,40
186.	186	457505,90	1270191,18
187.	187	457480,77	1270140,91
188.	188	457443,73	1270103,86
189.	189	457415,94	1270094,60
190.	190	457397,42	1270074,76
191.	191	457382,87	1270041,69
192.	192	457367,00	1270031,10
193.	193	457323,34	1270032,43
194.	194	457310,11	1270023,17
195.	195	457281,01	1269909,39
196.	196	457261,16	1269820,76
197.	197	457245,29	1269812,82
198.	198	457220,15	1269807,53
199.	199	457198,99	1269824,73
200.	200	457164,59	1269845,89
201.	201	457126,23	1269861,77

202.	202	457073,31	1269881,61
203.	203	457064,05	1269828,70
204.	204	457044,20	1269699,05
205.	205	457011,13	1269599,83
206.	206	457003,19	1269564,11
207.	207	457008,49	1269524,43
208.	208	457025,68	1269459,60
209.	209	457056,11	1269377,58
210.	210	457090,51	1269344,51
211.	211	457126,23	1269300,85
212.	212	457141,98	1269270,14
213.	213	457152,68	1269249,26
214.	214	457183,11	1269176,50
215.	215	457235,37	1269194,86
216.	216	457243,56	1269207,85
217.	217	457285,54	1269231,69
218.	218	457323,26	1269260,87
219.	219	457369,16	1269282,57
220.	220	457405,46	1269296,45
221.	221	457415,77	1269289,51
222.	222	457430,01	1269274,03
223.	223	457460,25	1269230,62
224.	224	457478,76	1269197,89
225.	225	457499,39	1269139,71
226.	226	457504,28	1269097,31
227.	227	457504,73	1269093,45
228.	228	457510,78	1269068,72
229.	229	457515,05	1269029,94
230.	230	457512,20	1269007,16
231.	231	457507,58	1268979,41
232.	232	457496,19	1268950,77
233.	233	457475,91	1268907,36
234.	234	457459,90	1268881,38
235.	235	457444,24	1268863,23
236.	236	457414,71	1268801,85
237.	237	457400,12	1268775,88
238.	238	457394,75	1268771,50
239.	239	457386,60	1268764,85
240.	240	457376,99	1268762,89
241.	241	457346,03	1268761,47
242.	242	457333,22	1268755,06
243.	243	457318,64	1268742,97
244.	244	457310,81	1268729,80
245.	245	457309,38	1268715,92
246.	246	457319,35	1268695,28

247.	247	457351,02	1268661,84
248.	248	457387,66	1268632,30
249.	249	457407,59	1268619,67
250.	250	457463,81	1268591,56
251.	251	457489,43	1268582,13
252.	252	457530,71	1268566,83
253.	253	457547,07	1268555,80
254.	254	457570,91	1268531,25
255.	255	457576,61	1268518,44
256.	256	457583,37	1268497,45
257.	257	457598,67	1268477,52
258.	258	457604,01	1268467,91
259.	259	457606,14	1268454,04
260.	260	457592,44	1268437,76
261.	261	457542,63	1268435,53
262.	262	457529,73	1268448,88
263.	263	457499,93	1268472,01
264.	264	457460,79	1268428,42
265.	265	457424,08	1268457,84
266.	266	457383,07	1268451,61
267.	267	457335,23	1268487,18
268.	268	457330,81	1268479,14
269.	269	457290,21	1268447,38
270.	270	457249,60	1268404,97
271.	271	457244,67	1268413,03
272.	272	457227,49	1268441,15
273.	273	457215,03	1268458,04
274.	274	457197,74	1268467,28
275.	275	457176,23	1268477,03
276.	276	457163,17	1268479,55
277.	277	457123,47	1268472,51
278.	278	457115,17	1268245,01
279.	279	457114,72	1268232,65
280.	280	457114,08	1268175,85
281.	281	457113,52	1268126,92
282.	282	457104,67	1268121,69
283.	283	457107,08	1268106,02
284.	284	457100,65	1268098,38
285.	285	457077,74	1268095,96
286.	286	457077,44	1268095,91
287.	287	457060,05	1268093,15
288.	288	457053,62	1268085,91
289.	289	457057,83	1268078,57
290.	290	457074,90	1268053,63
291.	291	457092,69	1268027,62

292.	292	457096,30	1268022,34
293.	293	457152,53	1267961,67
294.	294	457205,80	1268004,58
295.	295	457454,39	1268003,10
296.	296	457546,13	1268000,15
297.	297	457572,59	1268001,73
298.	298	457574,85	1268001,86
299.	299	457645,27	1268006,06
300.	300	457688,18	1268026,78
301.	301	457850,95	1267761,91
302.	302	457846,51	1267745,64
303.	303	457846,51	1267716,04
304.	304	457821,36	1267692,37
305.	305	457827,28	1267677,57
306.	306	457831,72	1267656,85
307.	307	457864,27	1267680,53
308.	308	457893,86	1267686,45
309.	309	457921,98	1267673,13
310.	310	457953,05	1267646,50
311.	311	457990,04	1267599,14
312.	312	457997,44	1267579,91
313.	313	458008,71	1267567,53
314.	314	458004,84	1267550,31
315.	315	457981,17	1267532,56
316.	316	457963,41	1267525,16
317.	317	457954,53	1267514,80
318.	318	457920,50	1267517,76
319.	319	457913,10	1267507,40
320.	320	457913,10	1267500,00
321.	321	457938,25	1267480,77
322.	322	457969,33	1267455,61
323.	323	457995,96	1267452,65
324.	324	458027,04	1267468,93
325.	325	458061,07	1267476,33
326.	326	458101,02	1267464,49
327.	327	458177,97	1267417,14
328.	328	458274,15	1267319,48
329.	329	458316,24	1267279,95
330.	330	458395,48	1267205,54
331.	331	458516,77	1267097,88
332.	332	458540,50	1267076,81
333.	333	458670,71	1266951,03
334.	334	458783,17	1266843,01
335.	335	458900,06	1266743,87
336.	336	458944,46	1266723,16

337.	337	459002,16	1266708,36
338.	338	459018,05	1266701,39
339.	339	459049,97	1266687,40
340.	340	459110,18	1266661,01
341.	341	459135,34	1266646,21
342.	342	459187,89	1266640,13
343.	343	459212,76	1266635,36
344.	344	459251,39	1266627,43
345.	345	459294,78	1266613,67
346.	346	459326,53	1266600,44
347.	347	459359,76	1266599,96
348.	348	459360,52	1266615,83
349.	349	459361,58	1266631,38
350.	350	459368,10	1266643,14
351.	351	459384,46	1266653,37
352.	352	459395,97	1266662,81
353.	353	459403,29	1266671,07
354.	354	459408,45	1266675,35
355.	355	459409,43	1266677,34
356.	356	459419,99	1266693,85
357.	357	459427,34	1266708,43
358.	358	459430,79	1266719,79
359.	359	459427,66	1266747,61
360.	360	459417,09	1266770,07
361.	361	459401,10	1266784,40
362.	362	459393,30	1266789,86
363.	363	459381,42	1266801,56
364.	364	459371,76	1266827,54
365.	365	459362,95	1266849,98
366.	366	459358,73	1266874,15
367.	367	459358,92	1266907,25
368.	368	459358,96	1266914,39
369.	369	459363,02	1266940,37
370.	370	459366,02	1266962,25
371.	371	459368,94	1266977,21
372.	372	459371,18	1266985,28
373.	373	459378,53	1267002,18
374.	374	459382,23	1267008,50
375.	375	459383,21	1267010,17
376.	376	459392,59	1267024,42
377.	377	459394,09	1267027,25
378.	378	459400,96	1267044,45
379.	379	459403,82	1267052,21
380.	380	459405,52	1267056,83
381.	381	459407,58	1267062,44

382.	382	459414,27	1267078,58
383.	383	459416,51	1267083,86
384.	384	459417,69	1267090,66
385.	385	459418,34	1267099,74
386.	386	459419,08	1267105,68
387.	387	459421,52	1267117,60
388.	388	459422,76	1267124,09
389.	389	459426,78	1267131,93
390.	390	459430,21	1267139,06
391.	391	459434,54	1267151,23
392.	392	459436,43	1267166,80
393.	393	459440,30	1267169,81
394.	394	459448,65	1267173,77
395.	395	459455,23	1267174,37
396.	396	459459,48	1267174,76
397.	397	459470,10	1267171,02
398.	398	459475,57	1267162,82
399.	399	459475,65	1267152,98
400.	400	459472,54	1267144,00
401.	401	459468,24	1267135,28
402.	402	459470,12	1267121,06
403.	403	459475,61	1267113,39
404.	404	459489,85	1267099,38
405.	405	459502,97	1267082,54
406.	406	459512,36	1267053,69
407.	407	459519,12	1267038,86
408.	408	459531,32	1267020,15
409.	409	459539,02	1267011,25
410.	410	459543,42	1267006,16
411.	411	459550,08	1267000,77
412.	412	459567,28	1266996,34
413.	413	459575,59	1266997,00
414.	414	459585,63	1267007,56
415.	415	459600,53	1267025,22
416.	416	459614,50	1267038,60
417.	417	459624,61	1267052,19
418.	418	459628,81	1267064,98
419.	419	459635,65	1267092,20
420.	420	459643,11	1267110,14
421.	421	459654,45	1267137,34
422.	422	459654,70	1267137,93
423.	423	459675,74	1267152,67
424.	424	459677,93	1267154,04
425.	425	459714,08	1267176,65
426.	426	459757,71	1267205,60

427.	427	459766,40	1267205,12
428.	428	459765,18	1267214,41
429.	429	459761,22	1267231,61
430.	430	459762,54	1267247,48
431.	431	459767,83	1267259,39

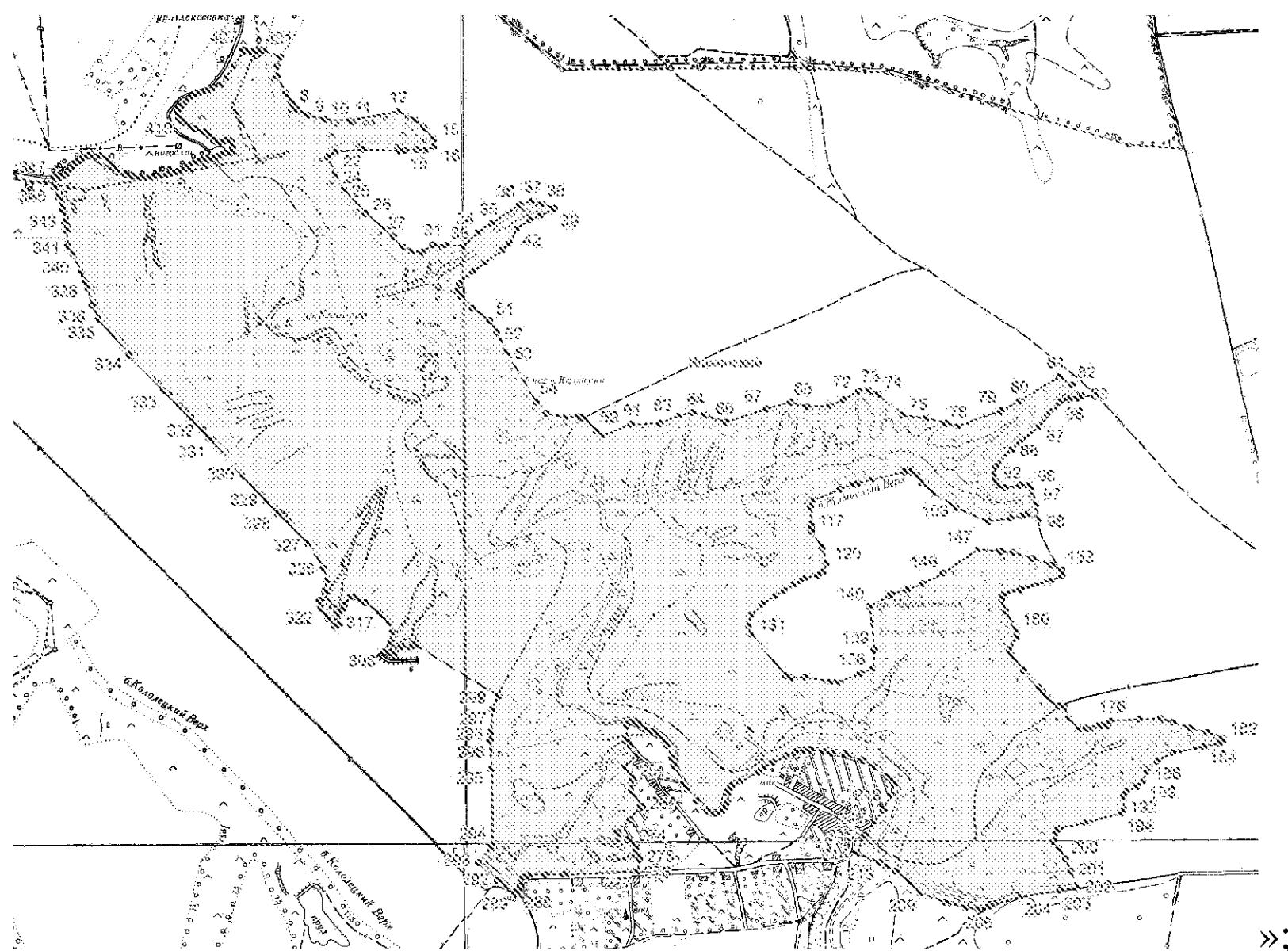
Сведения о частях границ зоны с особым режимом использования территории памятника природы регионального значения «Низовье р. Сухой Семенек» имени М.Н. Цурикова»

Таблица 2

№ п/п	обозначение части границ		описание прохождения части границ
	от точки	до точки	
1.	1	2	В восточном направлении на протяжении 57 м
2.	2	168	По границе земельного участка с кадастровым номером 48:10:1510105:191 на протяжении 8797 м
3.	168	169	В восточном направлении на протяжении 18 м
4.	169	170	В южном направлении на протяжении 40 м
5.	170	171	В юго-восточном направлении на протяжении 46 м
6.	171	175	В восточном направлении на протяжении 90 м
7.	175	176	В северо-восточном направлении на протяжении 22 м
8.	176	182	В восточном направлении на протяжении 371 м
9.	182	183	В южном направлении на протяжении 9 м
10.	183	184	В юго-западном направлении на протяжении 14 м
11.	184	186	В западном направлении на протяжении 154 м
12.	186	188	В юго-западном направлении на протяжении 109 м
13.	188	189	В южном направлении на протяжении 30 м
14.	189	192	В юго-западном направлении на протяжении 83 м
15.	192	193	В южном направлении на протяжении 44 м
16.	193	194	В юго-западном направлении на протяжении 17 м
17.	194	196	В западном направлении на протяжении

			209 м
18.	196	197	В юго-западном направлении на протяжении 18 м
19.	197	198	В южном направлении на протяжении 26 м
20.	198	200	В юго-восточном направлении на протяжении 68 м
21.	200	202	В южном направлении на протяжении 99 м
22.	202	209	В западном направлении на протяжении 521 м
23.	209	214	В северо-западном направлении на протяжении 241 м
24.	214	215	В северном направлении на протяжении 56 м
25.	215	288	По границе земельного квартала с кадастровым номером 48:10:1510105 на протяжении 2362 м
26.	288	289	В северо-западном направлении на протяжении 9 м
27.	289	341	По границе земельного участка с кадастровым номером 48:10:1510105:191 на протяжении 3054 м
28.	341	345	В северном направлении на протяжении 164 м
29.	345	346	В северо-западном направлении на протяжении 35 м
30.	346	347	В северном направлении на протяжении 34 м
31.	347	427	По границе земельного квартала с кадастровым номером 48:10:1510105 на протяжении 1191 м
32.	427	430	В восточном направлении на протяжении 43 м
33.	430	431	В северо-восточном направлении на протяжении 14 м
34.	431	1	В восточном направлении на протяжении 17 м

3. Схема размещения памятника природы регионального значения «Низовье р. Сухой Семенек» имени М.Н. Цурикова»

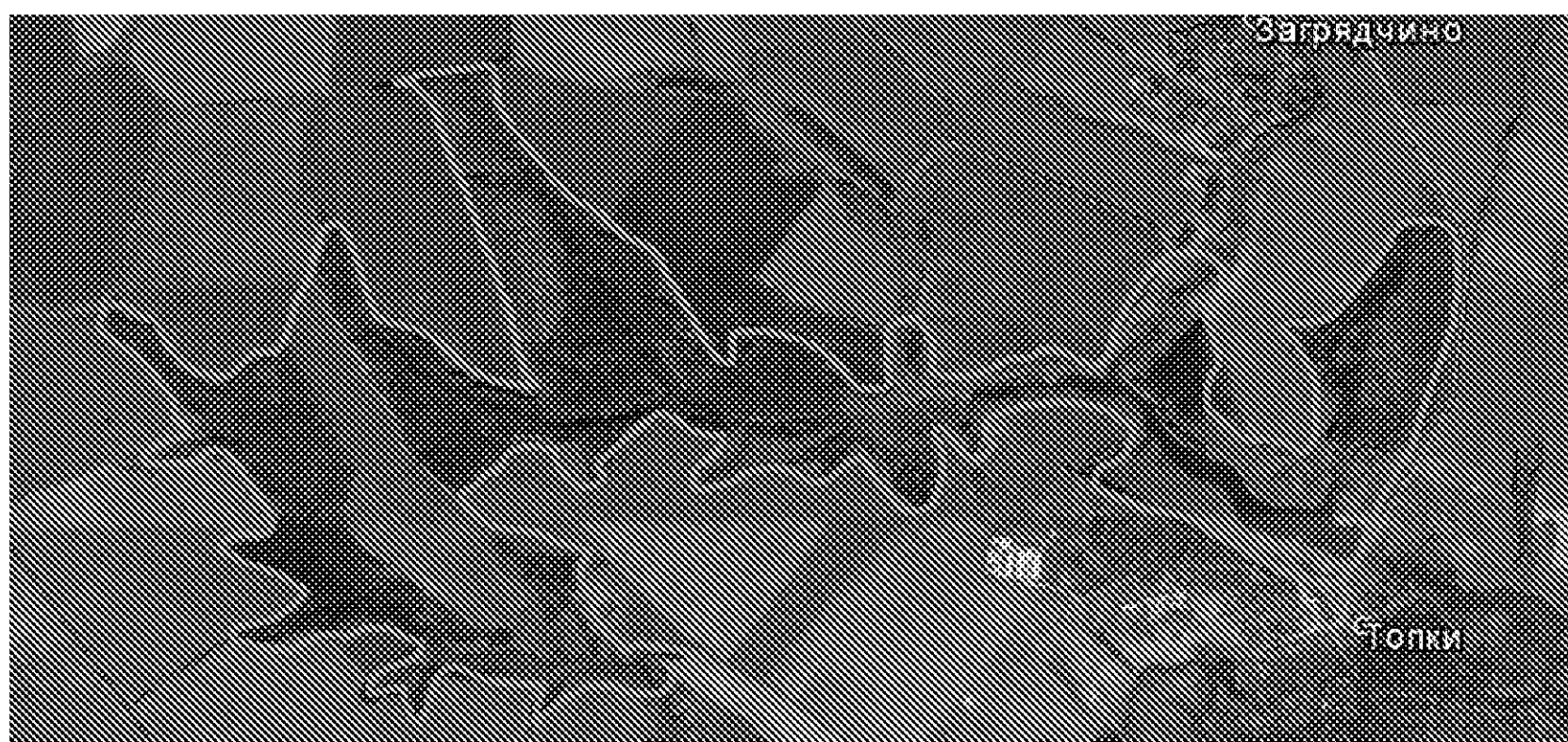


дополнить приложением 10 следующего содержания:

«Приложение 10
к постановлению
администрации Липецкой области
«О создании памятников
природы регионального значения»

Памятник природы регионального значения «Балочный комплекс
Домачи-Загрядчино»

Схема размещения памятника природы регионального значения «Балочный комплекс Домачи-Загрядчино» в Лев-Толстовском муниципальном районе Липецкой области



дополнить приложением 11 следующего содержания:

«Приложение 11
к постановлению
администрации Липецкой области
«О создании памятников
природы регионального значения»

Памятник природы регионального значения «Баринова гора»

Схема размещения памятника природы регионального значения «Баринова гора» в Тербунском муниципальном районе Липецкой области

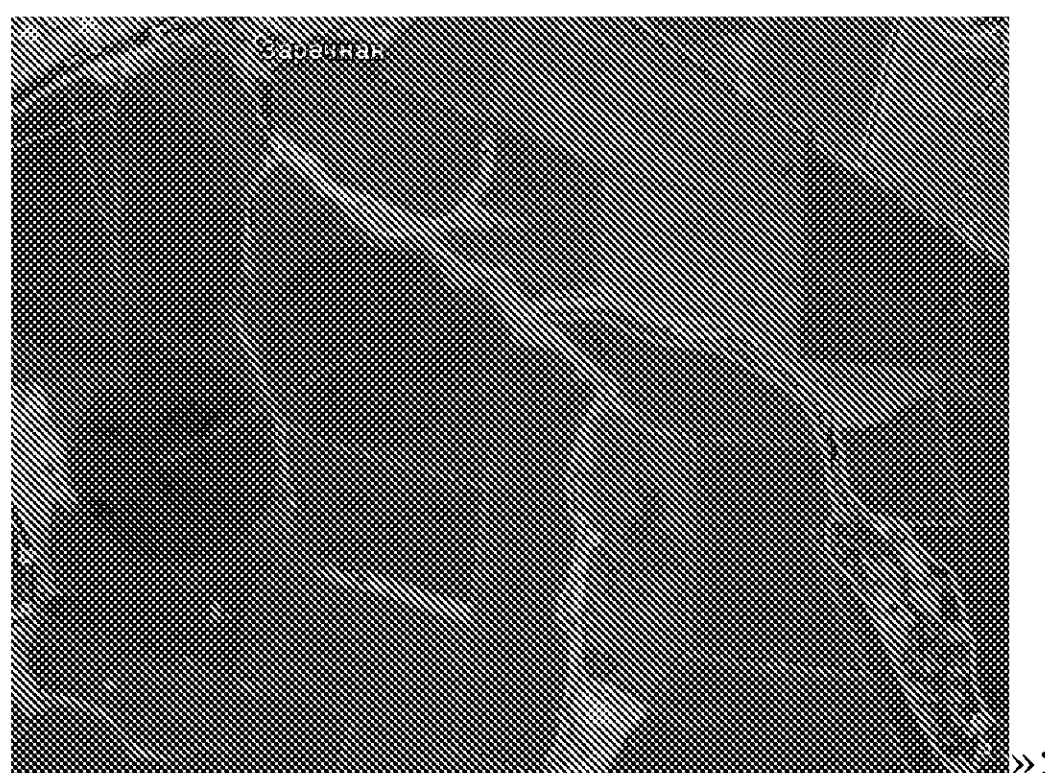


дополнить приложением 12 следующего содержания:

«Приложение 12
к постановлению
администрации Липецкой области
«О создании памятников
природы регионального значения»

Памятник природы регионального значения «Гремячья балка»

Схема размещения памятника природы регионального значения «Гремячья балка» в Тербунском и Долгоруковском муниципальных районах Липецкой области



дополнить приложением 13 следующего содержания:

«Приложение 13
к постановлению
администрации Липецкой области
«О создании памятников
природы регионального значения»

Памятник природы регионального значения «Долина р. Курганка»

Схема размещения памятника природы регионального значения «Долина р. Курганка» в Тербунском муниципальном районе Липецкой области

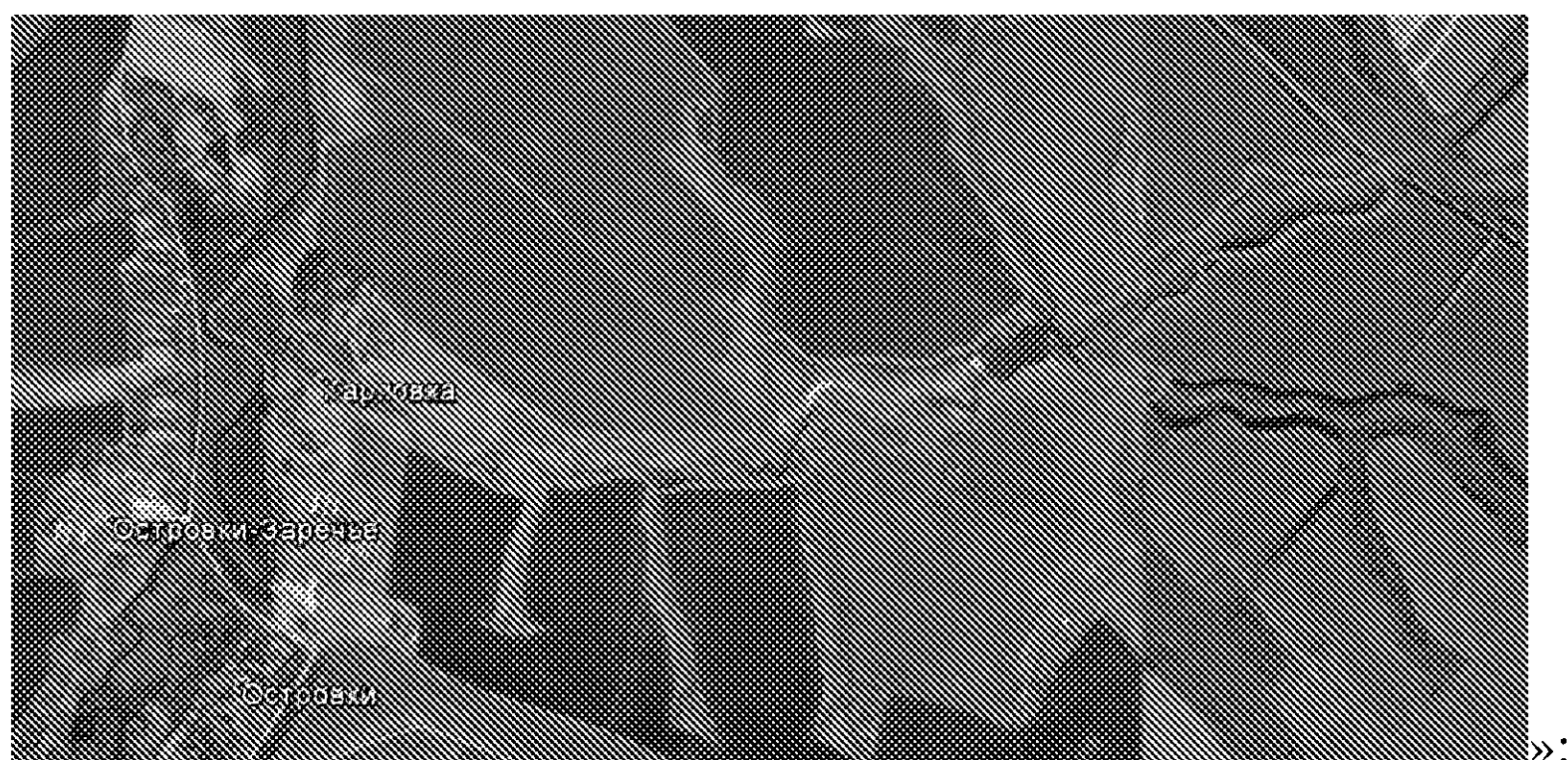


дополнить приложением 14 следующего содержания:

«Приложение 14
к постановлению
администрации Липецкой области
«О создании памятников
природы регионального значения»

Памятник природы регионального значения «Ручей у д. Карповка»

Схема размещения памятника природы регионального значения «Ручей у д. Карповка» в Становлянском муниципальном районе Липецкой области



дополнить приложением 15 следующего содержания:

«Приложение 15
к постановлению
администрации Липецкой области
«О создании памятников
природы регионального значения»

Памятник природы регионального значения «Долина р. Воргол»

Схема размещения памятника природы регионального значения «Долина р. Воргол» в Становлянском и Измалковском муниципальных районах Липецкой области



»;

приложение 23 изложить в следующей редакции:

«Приложение 23
к постановлению
администрации Липецкой области
«Об утверждении площади и границ
памятников природы регионального значения
«Парк в с. Пальна-Михайловка», «Пажень»,
«Парк в с. Урусово», «Парк в с. Рязанка»,
«Парк в с. Денисовка», «Парк в с. Коробовка»,
«Парк в с. Плеханово», «Парк в с. Аннино»,
«Парк в с. Петровка», «Парк в с. Полибино»,
«Парк в с. Баловнево», «Парк в с. Трубетчино»,
«Парк в с. Долгоруково», «Парк в с. Стегаловка»,
«Парк в г. Ельце», «Парк в с. Шаталовка»,
«Парк в с. Ключ Жизни», «Парк в с. Воронеж»,
«Парк в с. Тульское», «Нижневоргольский»,
«Аргамач-Пальна», «Степи по р. Чичера»,
«Верхний парк», «Нижний парк»,
«Балка в окр. с. Лебяжье», «Долина р. Кривец»,
«Урочища Бортки и Рябиново», «Степь у Дубравки»,
«Низовье долины р. Свишня», «Низовья р. Ясенок»

Площадь и границы памятника природы «Верхний парк»

1. Площадь территории памятника природы «Верхний парк» (далее - памятник природы) составляет 8,7233 га.
2. Границы зоны с особым режимом использования территории памятника природы определены в соответствии с характерными точками границ зоны с особым режимом использования, приведёнными в таблице 1 и таблице 2.

Сведения о характерных точках границ зоны с особым режимом использования территории памятника природы в местной системе координат

Таблица 1

№ п/п	обозначение характерных точек границ	координаты, м	
		X	Y
1.	1	568,82	912,45
2.	2	546,53	890,62
3.	3	546,45	890,47
4.	4	547,00	889,86
5.	5	547,15	889,70
6.	6	531,90	874,60
7.	7	521,20	864,40
8.	8	510,25	847,95
9.	9	496,28	841,36
10.	10	495,30	840,70
11.	11	480,40	832,90

12.	12	459,60	802,90
13.	13	447,30	804,80
14.	14	436,95	812,85
15.	15	434,13	810,22
16.	16	420,72	796,44
17.	17	396,18	772,16
18.	18	401,60	763,70
19.	19	378,50	746,70
20.	20	389,80	736,60
21.	21	374,80	718,20
22.	22	368,00	723,80
23.	23	343,51	688,80
24.	24	370,96	666,08
25.	25	375,37	662,75
26.	26	400,00	692,00
27.	27	404,00	688,00
28.	28	387,65	644,42
29.	29	385,80	639,50
30.	30	352,50	586,00
31.	31	323,50	606,80
32.	32	301,50	582,09
33.	33	303,40	572,88
34.	34	194,38	451,29
35.	35	207,31	440,78
36.	36	194,89	428,06
37.	37	183,40	437,00
38.	38	182,35	437,88
39.	39	148,67	400,32
40.	40	159,20	389,61
41.	41	140,61	373,82
42.	42	138,05	375,95
43.	43	130,14	366,62
44.	44	129,13	365,34
45.	45	120,09	355,68
46.	46	117,27	358,34
47.	47	109,46	349,95
48.	48	110,23	349,28
49.	49	100,79	337,81
50.	50	96,24	341,52
51.	51	90,10	334,45
52.	52	88,84	333,60
53.	53	86,24	330,70
54.	54	93,17	325,01
55.	55	82,69	312,68
56.	56	70,35	299,28

57.	57	70,76	298,07
58.	58	65,49	292,01
59.	59	61,05	284,27
60.	60	56,31	286,84
61.	61	51,27	290,08
62.	62	51,19	289,73
63.	63	32,66	270,95
64.	64	27,28	264,94
65.	65	77,56	233,08
66.	66	103,22	260,39
67.	67	101,45	265,93
68.	68	110,65	277,84
69.	69	116,84	283,55
70.	70	123,99	282,60
71.	71	124,06	282,56
72.	72	126,21	280,86
73.	73	150,34	307,53
74.	74	150,03	310,21
75.	75	148,04	312,46
76.	76	150,29	314,44
77.	77	152,28	312,20
78.	78	156,27	308,40
79.	79	190,66	347,37
80.	80	232,41	393,25
81.	81	232,98	398,45
82.	82	233,51	399,01
83.	83	237,49	398,81
84.	84	262,26	426,11
85.	85	281,74	447,54
86.	86	280,34	448,84
87.	87	269,50	458,90
88.	88	283,90	474,30
89.	89	292,70	476,90
90.	90	331,60	524,10
91.	91	342,95	515,45
92.	92	353,35	526,52
93.	93	418,00	597,69
94.	94	461,09	645,36
95.	95	468,76	648,95
96.	96	470,23	650,91
97.	97	473,66	647,48
98.	98	514,63	610,10
99.	99	590,70	693,51
100.	100	654,20	763,54
101.	101	711,17	823,61

102.	102	686,73	845,02
103.	103	680,18	850,99
104.	104	590,70	932,24
105.	105	570,01	911,24
106.	106	569,80	911,45

Сведения о частях границ зоны с особым режимом использования территории памятника природы

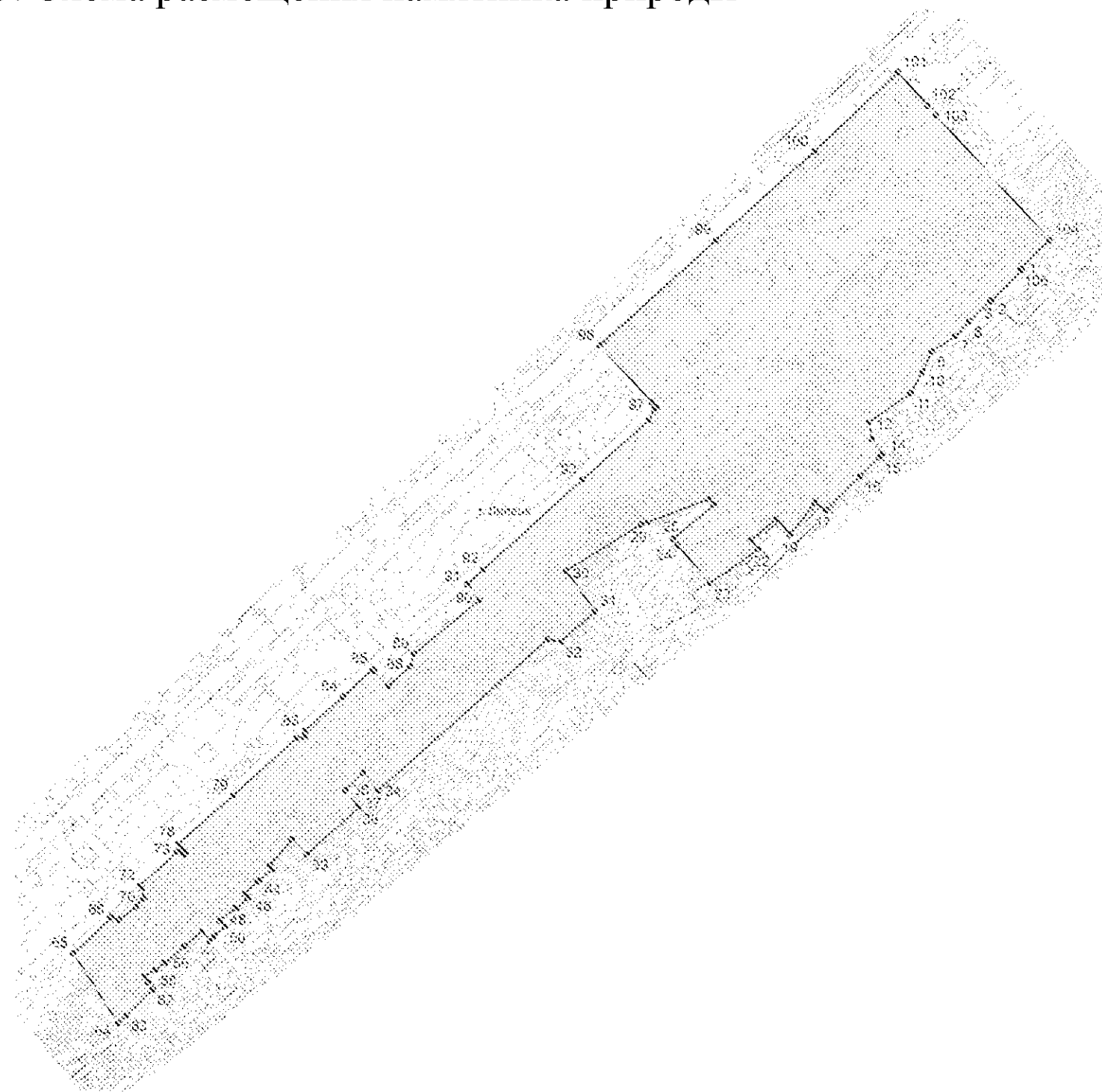
Таблица 2

№ п/п	обозначение части границ		описание прохождения части границ
	от точки	до точки	
1.	1	2	По границе земельного участка с кадастровым номером 48:20:0020203:11 на протяжении 32 м
2.	2	3	В юго-западном направлении на протяжении 1 м
3.	3	7	По границе земельного участка с кадастровым номером 48:20:0020203:3 на протяжении 38 м
4.	7	10	В юго-западном направлении на протяжении 37 м
5.	10	13	По границе земельного участка с кадастровым номером 48:20:0020203:1 на протяжении 66 м
6.	13	14	В юго-восточном направлении на протяжении 14 м
7.	14	17	В юго-западном направлении на протяжении 58 м
8.	17	23	По границе земельного участка с кадастровым номером 48:20:0020203:7 на протяжении 130 м
9.	23	24	По границе земельного участка с кадастровым номером 48:20:0020203:15 на протяжении 36 м
10.	24	25	В северо-западном направлении на протяжении 6 м
11.	25	32	По границе земельного участка с кадастровым номером 48:20:0000000:31896 на протяжении 228 м
12.	32	33	В западном направлении на протяжении 10 м
13.	33	34	В юго-западном направлении на протяжении 164 м
14.	34	38	По границе земельного участка с кадастровым номером 48:20:0020201:10

			на протяжении 51 м
15.	38	39	В юго-западном направлении на протяжении 51 м
16.	39	42	По границе земельного участка с кадастровым номером 48:20:0020201:26 на протяжении 43 м
17.	42	43	По границе земельного участка с кадастровым номером 48:20:0020201:31 на протяжении 13 м
18.	43	44	В юго-западном направлении на протяжении 2 м
19.	44	45	По границе земельного участка с кадастровым номером 48:20:0020201:32 на протяжении 14 м
20.	45	46	В юго-восточном направлении на протяжении 4 м
21.	46	50	По границе земельного участка с кадастровым номером 48:20:0020201:35 на протяжении 34 м
22.	50	52	По границе земельного участка с кадастровым номером 48:20:0020201:23 на протяжении 11 м
23.	52	53	В юго-западном направлении на протяжении 4 м
24.	53	55	По границе земельного участка с кадастровым номером 48:20:0020201:15 на протяжении 26 м
25.	55	56	По границе земельного участка с кадастровым номером 48:20:0020201:22 на протяжении 19 м
26.	56	62	По границе земельного участка с кадастровым номером 48:20:0020201:12 на протяжении 30 м
27.	62	63	По границе земельного участка с кадастровым номером 48:20:0020201:33 на протяжении 27 м
28.	63	64	В юго-западном направлении на протяжении 9 м
29.	64	65	В северо-западном направлении на протяжении 60 м по границе памятника природы «Нижний парк»
30.	65	66	В северо-восточном направлении на протяжении 38 м
31.	66	67	В восточном направлении на протяжении 6 м
32.	67	69	В северо-восточном направлении на

			протяжении 24 м
33.	69	70	В северном направлении на протяжении 8 м
34.	70	72	В северо-западном направлении на протяжении 3 м
35.	72	73	В северо-восточном направлении на протяжении 36 м
36.	73	74	В восточном направлении на протяжении 3 м
37.	74	77	По границе земельного участка с кадастровым номером 48:20:0020202:10 на протяжении 9 м
38.	77	78	В северо-западном направлении на протяжении 6 м
39.	78	80	В северо-восточном направлении на протяжении 115 м
40.	80	81	В восточном направлении на протяжении 6 м
41.	81	82	В северо-восточном направлении на протяжении 1 м
42.	82	83	В северном направлении на протяжении 4 м
43.	83	85	В северо-восточном направлении на протяжении 66 м
44.	85	91	По границе земельного участка с кадастровым номером 48:20:0020202:3 на протяжении 123 м
45.	91	96	В северо-восточном направлении на протяжении 187 м
46.	96	98	В северо-западном направлении на протяжении 61 м
47.	98	101	В северо-восточном направлении на протяжении 291 м
48.	101	102	В юго-восточном направлении на протяжении 33 м
49.	102	103	По границе земельного участка с кадастровым номером 48:20:0020203:5 на протяжении 9 м
50.	103	104	В юго-восточном направлении на протяжении 121 м
51.	104	106	По границе земельного участка с кадастровым номером 48:20:0020203:18 на протяжении 30 м
52.	106	1	По границе земельного участка с кадастровым номером 48:20:0020203:18 на протяжении 2 м

3. Схема размещения памятника природы



».

Глава администрации
Липецкой области

О.П. Королев