



АДМИНИСТРАЦИЯ ЛЕНИНГРАДСКОЙ ОБЛАСТИ
КОМИТЕТ ПО СОХРАНЕНИЮ КУЛЬТУРНОГО НАСЛЕДИЯ
ЛЕНИНГРАДСКОЙ ОБЛАСТИ

ПРИКАЗ

«21» мая 2026 года

№ 04-03/26-105
Санкт-Петербург

**О включении выявленного объекта культурного наследия
«Карельский укрепленный район. Лемболовский батальонный район обороны.
Пулеметная огневая точка: ДОТ № 657», расположенного по адресу:
Ленинградская область, Всеволожский муниципальный район, Куйвозовское
сельское поселение, 3,5 км юго-западнее д. Керро, в единый государственный
реестр объектов культурного наследия (памятников истории и культуры)
народов Российской Федерации в качестве объекта культурного наследия
регионального значения, утверждении границ его территории
и предмета охраны**

В соответствии со статьями 3.1, 5.1, 9.2, 16.1, 18, 33 Федерального закона от 25 июня 2002 года № 73-ФЗ «Об объектах культурного наследия (памятниках истории и культуры) народов Российской Федерации», статьей 4 Областного закона Ленинградской области от 25 декабря 2015 года № 140-оз «О государственной охране, сохранении, использовании и популяризации объектов культурного наследия (памятников истории и культуры) народов Российской Федерации, расположенных на территории Ленинградской области», постановлением Правительства Ленинградской области от 21 декабря 2020 года № 839 «Об органах исполнительной власти Ленинградской области в сфере культуры и туризма», Положением о едином государственном реестре объектов культурного наследия (памятников истории и культуры) народов Российской Федерации, утвержденным приказом Министерства культуры Российской Федерации от 3 октября 2011 года № 954, подпунктами 2.1.2, 2.3.7 Положения о комитете по сохранению культурного наследия Ленинградской области, утвержденного постановлением Правительства Ленинградской области от 24 декабря 2020 года № 850, на основании положительного заключения государственной историко-культурной экспертизы, выполненной аттестованным экспертом Савиничем А.Ю. (приказ Министерства культуры Российской Федерации от 29 сентября 2023 года № 2785),

приказываю:

1. Включить выявленный объект культурного наследия «Карельский укрепленный район. Лемболовский батальонный район обороны. Пулеметная

огневая точка: ДОТ № 657», расположенный по адресу: Ленинградская область, Всеволожский муниципальный район, Куйвозовское сельское поселение, 3,5 км юго-западнее д. Керро, в единый государственный реестр объектов культурного наследия (памятников истории и культуры) народов Российской Федерации в качестве объекта культурного наследия регионального значения с наименованием «Карельский укрепленный район. Лемболовский батальонный район обороны. Пулеметная огневая точка: ДОТ № 657», 1929 год, вид – памятник, местонахождение (адрес): Ленинградская область, Всеволожский муниципальный район, Куйвозовское сельское поселение, 3,5 км юго-западнее д. Керро.

2. Утвердить границы территории объекта культурного наследия регионального значения «Карельский укрепленный район. Лемболовский батальонный район обороны. Пулеметная огневая точка: ДОТ № 657», расположенного по адресу: Ленинградская область, Всеволожский муниципальный район, Куйвозовское сельское поселение, 3,5 км юго-западнее д. Керро, согласно приложению № 1 к настоящему приказу.

3. Утвердить предмет охраны объекта культурного наследия регионального значения «Карельский укрепленный район. Лемболовский батальонный район обороны. Пулеметная огневая точка: ДОТ № 657», расположенного по адресу: Ленинградская область, Всеволожский муниципальный район, Куйвозовское сельское поселение, 3,5 км юго-западнее д. Керро, согласно приложению № 2 к настоящему приказу.

4. Отделу по осуществлению полномочий Ленинградской области в сфере объектов культурного наследия комитета по сохранению культурного наследия Ленинградской области обеспечить:

– внесение сведений об объекте культурного наследия регионального значения, указанном в п. 1 настоящего приказа, в единый государственный реестр объектов культурного наследия (памятников истории и культуры) народов Российской Федерации;

– направление копии настоящего приказа в сроки, установленные действующим законодательством, в территориальный орган федерального органа исполнительной власти, уполномоченного Правительством Российской Федерации на осуществление государственного кадастрового учета, государственной регистрации прав, ведение Единого государственного реестра недвижимости и предоставление сведений, содержащихся в Едином государственном реестре недвижимости;

– направление письменного уведомления собственнику или иному законному владельцу объекта культурного наследия регионального значения, земельного участка в границах территории объекта культурного наследия регионального значения, указанного в п.1 настоящего приказа.

5. Сектору делопроизводства и информационного обеспечения комитета по сохранению культурного наследия Ленинградской области обеспечить размещение настоящего приказа в сетевом издании «Электронное опубликование документов» в информационно-телекоммуникационной сети «Интернет».

6. Контроль за исполнением настоящего приказа возложить на заместителя председателя комитета по сохранению культурного наследия Ленинградской области, осуществляющего полномочия в сфере сохранения, использования, популяризации и государственной охраны объектов культурного наследия.

7. Настоящий приказ вступает в силу со дня его официального опубликования.

Вице-губернатор Ленинградской области
по вопросам развития и сохранения культурного
наследия - председатель комитета по сохранению
культурного наследия Ленинградской области

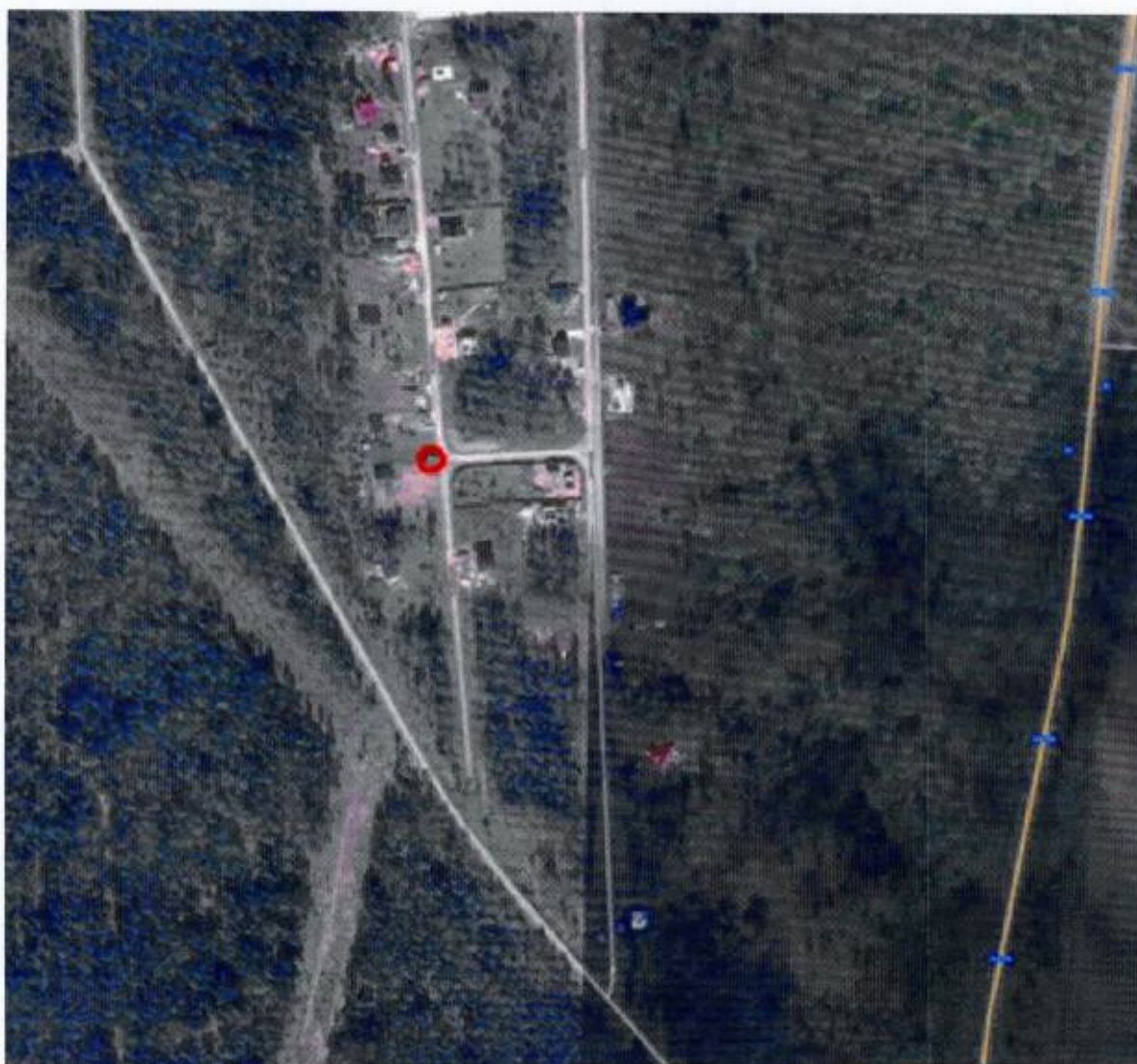


В.О. Цой

Приложение № 1
к приказу комитета по сохранению
культурного наследия Ленинградской области
от «21» мая 2026 года
№ 01-03/46-105

**Границы территории объекта культурного наследия регионального значения
«Карельский укрепленный район. Лемболовский батальонный район обороны.
Пулеметная огневая точка: ДОТ № 657», расположенного по адресу:
Ленинградская область, Всеволожский муниципальный район,
Куйвозовское сельское поселение, 3,5 км юго-западнее д. Керро**

1. Карта (схема) границ территории объекта культурного наследия



Условные обозначения:

 граница территории объекта культурного наследия

2. Текстовое описание границ территории объекта культурного наследия

Границы территории объекта культурного наследия проходят:
от точки 1 на юго-восток до точки 2;
от точки 2 на юго-восток до точки 3;
от точки 3 на юго-восток до точки 4;
от точки 4 на юго-восток до точки 5;
от точки 5 на северо-восток до точки 6;
от точки 6 на северо-восток до точки 7;
от точки 7 на северо-восток до точки 8;
от точки 8 на северо-восток до точки 9;
от точки 9 на северо-восток до точки 10;
от точки 10 на северо-запад до точки 11;
от точки 11 на северо-запад до точки 12;
от точки 12 на северо-запад до точки 13;
от точки 13 на северо-запад до точки 14;
от точки 14 на запад до точки 15;
от точки 15 на юго-запад до точки 16;
от точки 16 на юго-запад до точки 17;
от точки 17 на юго-запад до точки 18;
от точки 18 на юго-запад до исходной точки 1.

3. План поворотных (характерных) точек границ территории объекта культурного наследия:



— граница территории объекта культурного наследия
1-18 Номер характерной точки

4. Перечень координат поворотных (характерных) точек границ территории объекта культурного наследия в системе координат, установленной для ведения государственного кадастра недвижимости

Номер характерной точки	Координаты характерных точек в системе координат, установленной для ведения государственного кадастра объектов недвижимости (м) (МСК-47 зона 2)		
	Широта (X)	Долгота (Y)	Описание границ
1.	476020.70	2210299.73	от точки 1 на юго-восток до точки 2;
2.	476017.88	2210300.54	от точки 2 на юго-восток до точки 3;
3.	476015.60	2210302.37	от точки 3 на юго-восток до точки 4;
4.	476014.18	2210305.13	от точки 4 на юго-восток до точки 5;
5.	476013.92	2210307.89	от точки 5 на северо-восток до точки 6;
6.	476014.17	2210309.24	от точки 6 на северо-восток до точки 7;
7.	476014.75	2210310.70	от точки 7 на северо-восток до точки 8;
8.	476016.59	2210312.97	от точки 8 на северо-восток до точки 9;
9.	476019.15	2210314.37	от точки 9 на северо-восток до точки 10;
10.	476022.07	2210314.67	от точки 10 на северо-запад до точки 11;
11.	476024.89	2210313.86	от точки 11 на северо-запад до точки 12;
12.	476027.17	2210312.03	от точки 12 на северо-запад до точки 13;
13.	476028.59	2210309.27	от точки 13 на северо-запад до точки 14;
14.	476028.85	2210307.89	от точки 14 на запад до точки 15;
15.	476028.85	2210306.51	от точки 15 на юго-запад до точки 16;
16.	476028.02	2210303.70	от точки 16 на юго-запад до точки 17;
17.	476026.18	2210301.43	от точки 17 на юго-запад до точки 18;
18.	476023.62	2210300.03	от точки 18 на юго-запад до исходной точки 1.

5. Режим использования территории объекта культурного наследия

На территории объекта культурного наследия разрешается:

– проведение работ по сохранению объекта культурного наследия (меры, направленные на обеспечение физической сохранности и сохранение историко-культурной ценности объекта культурного наследия, предусматривающие консервацию, ремонт, реставрацию, включающие в себя научно-исследовательские, изыскательские, проектные и производственные работы, научное руководство за проведением работ по сохранению объекта культурного наследия, технический и авторский надзор за проведением этих работ);

– сохранение элементов планировочной структуры, сохранение элементов природного и культурного ландшафта, воссоздание или компенсация утраченных элементов Памятника и иная хозяйственная деятельность (по согласованию с региональным органом охраны объектов культурного наследия), не противоречащая требованиям обеспечения сохранности объекта культурного наследия и позволяющая обеспечить функционирование объекта культурного наследия в современных условиях, обеспечивающая недопущение ухудшения состояния территории объекта культурного наследия;

– прокладка, ремонт, реконструкция подземных инженерных коммуникаций в соответствии с требованиями законодательства Российской Федерации в сфере сохранения объектов культурного наследия с последующим восстановлением нарушенных участков дневной поверхности.

На территории объекта культурного наследия запрещается:

– строительство объектов капитального строительства и увеличение объемно-пространственных характеристик, существующих на территории объекта культурного наследия объектов капитального строительства; проведение земляных, строительных, мелиоративных работ и иных работ, за исключением работ по сохранению объекта культурного наследия или его отдельных элементов, сохранению историко-градостроительной или природной среды объекта культурного наследия;

– установка рекламных конструкций, распространение наружной рекламы;

– осуществление любых видов деятельности, ухудшающих экологические условия и гидрологический режим на территории объекта культурного наследия, создающих вибрационные нагрузки динамическим воздействием на грунты в зоне их взаимодействия с объектами культурного наследия.

**Предмет охраны объекта культурного наследия регионального значения
«Карельский укрепленный район. Лемболовский батальонный район обороны.
Пулеметная огневая точка: ДОТ № 657», расположенного по адресу:
Ленинградская область, Всеволожский муниципальный район,
Куйвозовское сельское поселение, 3,5 км юго-западнее д. Керро**

Особенностями, подлежащими обязательному сохранению, предлагается считать исторические элементы объекта культурного наследия на 1929 г., а именно:

1. Градостроительные характеристики: местоположение объекта культурного наследия в структуре Всеволожского района;
2. Объемно-пространственное решение: габариты и планировочная структура 2-этажного близкого в плане к прямоугольнику сооружения в пределах капитальных стен, местоположение и форма 3-х амбразур;
3. Конструктивная схема: исторические капитальные стены, перекрытие покрытием потолка из швеллеров, конфигурация перекрытий – плоская;
4. Материал стен: бетон, железобетон.

№ пп	Видовая принадлежность предмета охраны	Предмет охраны	Фотофиксация
1	2	3	4
1	Градостроительные характеристики	Местоположение объекта культурного наследия в структуре Всеволожского района	
2	Объемно-пространственное решение	Габариты и планировочная структура 2-этажного сложного в плане сооружения в пределах капитальных стен	

		Местоположение и форма 4-х амбразур	
3	Конструктивная схема	Исторические капитальные стены	
		Перекрытие покрытием потолка из швеллеров	
		Конфигурация перекрытий – плоская	
		Материал стен: бетон, железобетон	

Предмет охраны может быть уточнен в процессе дополнительных историко-культурных, натурных исследований либо при проведении реставрационных работ.

Схема предмета охраны объекта культурного наследия

