



**АДМИНИСТРАЦИЯ ЛЕНИНГРАДСКОЙ ОБЛАСТИ  
КОМИТЕТ ПО СОХРАНЕНИЮ КУЛЬТУРНОГО НАСЛЕДИЯ  
ЛЕНИНГРАДСКОЙ ОБЛАСТИ**

**ПРИКАЗ**

«21» мая 2026 года

№ 01-03/26-87  
Санкт-Петербург

**О включении выявленного объекта культурного наследия  
«Долговременная огневая точка-ДОТ», расположенного по адресу:  
Ленинградская область, Всеволожский район, юго-западнее оз. Лемболовское,  
в 400-х м восточнее пересечения Приозерского шоссе и дороги  
Керро - Лаппелово, в 100-х м к северу от дороги Керро – Лаппелово, в единый  
государственный реестр объектов культурного наследия (памятников истории  
и культуры) народов Российской Федерации в качестве объекта культурного  
наследия регионального значения, утверждении границ его территории  
и предмета охраны**

В соответствии со статьями 3.1, 5.1, 9.2, 16.1, 18, 33 Федерального закона от 25 июня 2002 года № 73-ФЗ «Об объектах культурного наследия (памятниках истории и культуры) народов Российской Федерации», статьей 4 Областного закона Ленинградской области от 25 декабря 2015 года № 140-оз «О государственной охране, сохранении, использовании и популяризации объектов культурного наследия (памятников истории и культуры) народов Российской Федерации, расположенных на территории Ленинградской области», постановлением Правительства Ленинградской области от 21 декабря 2020 года № 839 «Об органах исполнительной власти Ленинградской области в сфере культуры и туризма», Положением о едином государственном реестре объектов культурного наследия (памятников истории и культуры) народов Российской Федерации, утвержденным приказом Министерства культуры Российской Федерации от 3 октября 2011 года № 954, подпунктами 2.1.2, 2.3.7 Положения о комитете по сохранению культурного наследия Ленинградской области, утвержденного постановлением Правительства Ленинградской области от 24 декабря 2020 года № 850, на основании положительного заключения государственной историко-культурной экспертизы, выполненной аттестованным экспертом Савиничем А.Ю. (приказ Министерства культуры Российской Федерации от 29 сентября 2023 года № 2785),

приказываю:

1. Включить выявленный объект культурного наследия «Долговременная огневая точка-ДОТ», расположенный по адресу: Ленинградская область,

Всеволожский район, юго-западнее оз. Лемболовское, в 400-х м восточнее пересечения Приозерского шоссе и дороги Керро - Лаппелово, в 100-х м к северу от дороги Керро - Лаппелово, в единый государственный реестр объектов культурного наследия (памятников истории и культуры) народов Российской Федерации в качестве объекта культурного наследия регионального значения с наименованием «Карельский укрепленный район. Лемболовский батальонный район обороны. ДОТ № 681», 1929 год, вид – памятник, местонахождение (адрес): Ленинградская область, Всеволожский район, юго-западнее оз. Лемболовское, в 400-х м восточнее пересечения Приозерского шоссе и дороги Керро - Лаппелово, в 100-х м к северу от дороги Керро - Лаппелово.

2. Утвердить границы территории объекта культурного наследия регионального значения «Карельский укрепленный район. Лемболовский батальонный район обороны. ДОТ № 681», расположенного по адресу: Ленинградская область, Всеволожский район, юго-западнее оз. Лемболовское, в 400-х м восточнее пересечения Приозерского шоссе и дороги Керро - Лаппелово, в 100-х м к северу от дороги Керро - Лаппелово, согласно приложению № 1 к настоящему приказу.

3. Утвердить предмет охраны объекта культурного наследия регионального значения «Карельский укрепленный район. Лемболовский батальонный район обороны. ДОТ № 681», расположенного по адресу: Ленинградская область, Всеволожский район, юго-западнее оз. Лемболовское, в 400-х м восточнее пересечения Приозерского шоссе и дороги Керро - Лаппелово, в 100-х м к северу от дороги Керро - Лаппелово, согласно приложению № 2 к настоящему приказу.

4. Исключить выявленный объект культурного наследия «Долговременная огневая точка-ДОТ», расположенный по адресу: Ленинградская область, Всеволожский район, юго-западнее оз. Лемболовское, в 400-х м восточнее пересечения Приозерского шоссе и дороги Керро - Лаппелово, в 100-х м к северу от дороги Керро - Лаппелово, из Перечня выявленных объектов культурного наследия, расположенных на территории Ленинградской области, включенный Актом постановления на учет от 06 июля 2007 № 68/Д.

5. Отделу по осуществлению полномочий Ленинградской области в сфере объектов культурного наследия комитета по сохранению культурного наследия Ленинградской области обеспечить:

– внесение сведений об объекте культурного наследия регионального значения, указанном в п. 1 настоящего приказа, в единый государственный реестр объектов культурного наследия (памятников истории и культуры) народов Российской Федерации;

– направление копии настоящего приказа в сроки, установленные действующим законодательством, в территориальный орган федерального органа исполнительной власти, уполномоченного Правительством Российской Федерации на осуществление государственного кадастрового учета, государственной регистрации прав, ведение Единого государственного реестра недвижимости и предоставление сведений, содержащихся в Едином государственном реестре недвижимости;

– направление письменного уведомления собственнику или иному законному владельцу объекта культурного наследия регионального значения, земельного участка в границах территории объекта культурного наследия регионального значения, указанного в п.1 настоящего приказа.

6. Сектору делопроизводства и информационного обеспечения комитета по сохранению культурного наследия Ленинградской области обеспечить размещение настоящего приказа в сетевом издании «Электронное опубликование документов» в информационно-телекоммуникационной сети «Интернет».

7. Контроль за исполнением настоящего приказа возложить на заместителя председателя комитета по сохранению культурного наследия Ленинградской области, осуществляющего полномочия в сфере сохранения, использования, популяризации и государственной охраны объектов культурного наследия.

8. Настоящий приказ вступает в силу со дня его официального опубликования.

Вице-губернатор Ленинградской области  
по вопросам развития и сохранения культурного  
наследия - председатель комитета по сохранению  
культурного наследия Ленинградской области

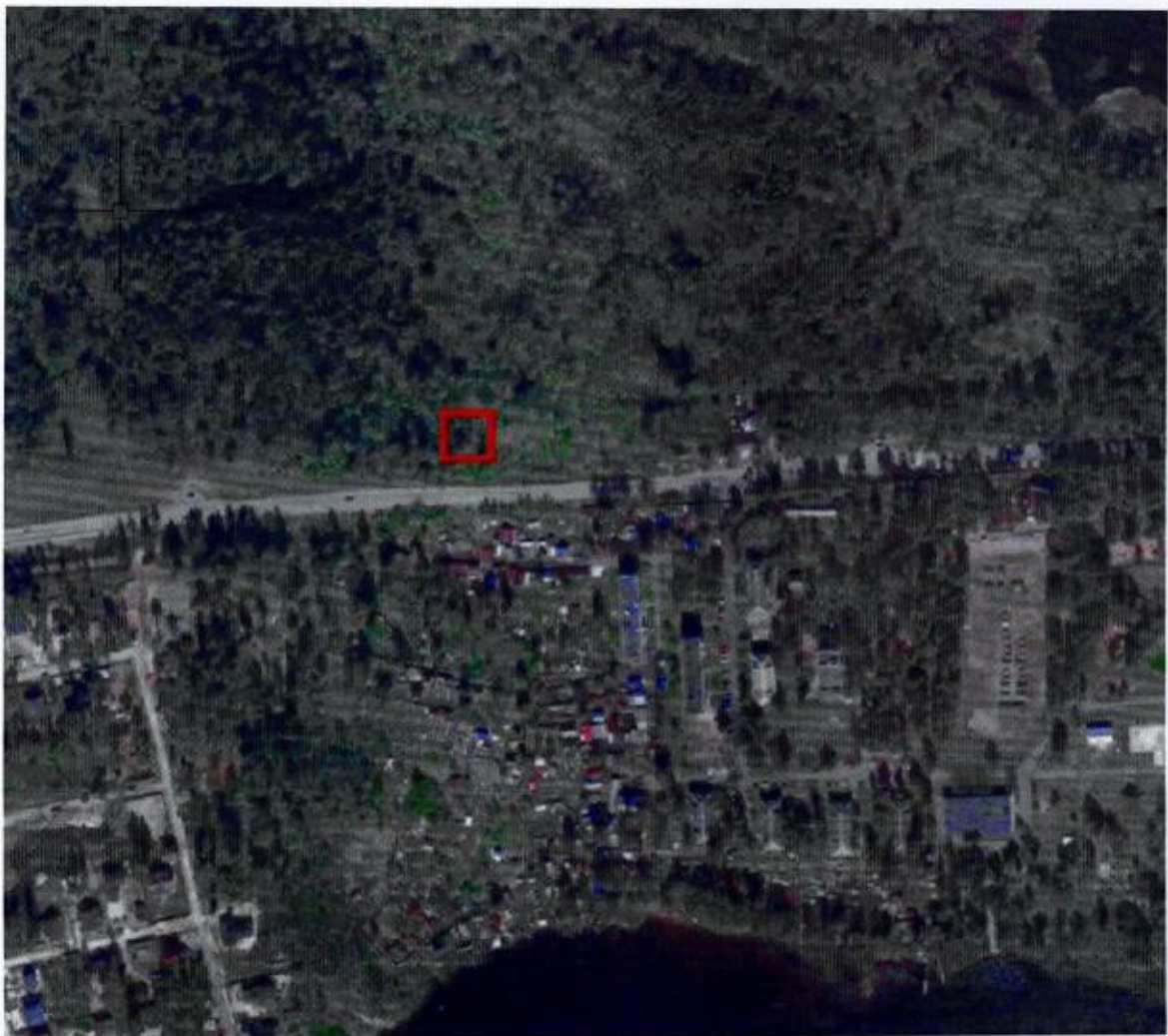


В.О. Цой

Приложение № 1  
к приказу комитета по сохранению  
культурного наследия Ленинградской области  
от «21» ноя 2026 года  
№ 01-03/26-87

**Границы территории объекта культурного наследия регионального значения  
«Карельский укрепленный район. Лемболовский батальонный район обороны.  
ДОТ № 681», расположенного по адресу: Ленинградская область,  
Всеволожский район, юго-западнее оз. Лемболовское, в 400-х м восточнее  
пересечения Приозерского шоссе и дороги Керро - Лаппелово,  
в 100-х м к северу от дороги Керро – Лаппелово**

**1. Карта (схема) границ территории объекта культурного наследия**



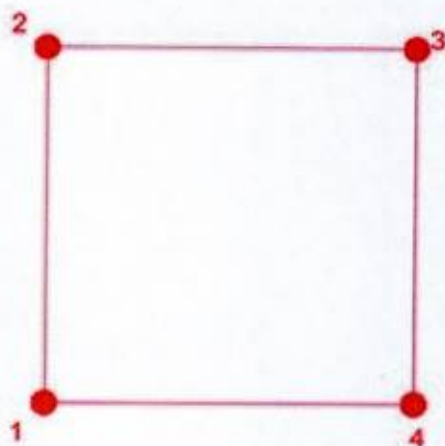
Условные обозначения:


 граница территории объекта культурного наследия

## 2. Текстовое описание границ территории объекта культурного наследия

Границы территории объекта культурного наследия проходят:  
от точки 1 на север до точки 2;  
от точки 2 на восток до точки 3;  
от точки 3 на юг до точки 4;  
от точки 4 на запад до исходной точки 1.

## 3. План поворотных (характерных) точек границ территории объекта культурного наследия:



 граница территории объекта культурного наследия  
1-4 номер характерной точки

## 4. Перечень координат поворотных (характерных) точек границ территории объекта культурного наследия в системе координат, установленной для ведения государственного кадастра недвижимости

Номер характерной точки	Координаты характерных точек в системе координат, установленной для ведения государственного кадастра объектов недвижимости (м) (МСК-47 зона 2)		
	Широта (X)	Долгота (Y)	Описание границ
1.	478678.46	2214147.63	от точки 1 на север до точки 2;
2.	478708.46	2214147.63	от точки 2 на восток до точки 3;
3.	478708.46	2214177.63	от точки 3 на юг до точки 4;
4.	478678.46	2214177.63	от точки 4 на запад до исходной точки 1.

## **5. Режим использования территории объекта культурного наследия**

### **На территории объекта культурного наследия разрешается:**

– проведение работ по сохранению объекта культурного наследия (меры, направленные на обеспечение физической сохранности и сохранение историко-культурной ценности объекта культурного наследия, предусматривающие консервацию, ремонт, реставрацию, включающие в себя научно-исследовательские, изыскательские, проектные и производственные работы, научное руководство за проведением работ по сохранению объекта культурного наследия, технический и авторский надзор за проведением этих работ);

– сохранение элементов планировочной структуры, сохранение элементов природного и культурного ландшафта, воссоздание или компенсация утраченных элементов Памятника и иная хозяйственная деятельность (по согласованию с региональным органом охраны объектов культурного наследия), не противоречащая требованиям обеспечения сохранности объекта культурного наследия и позволяющая обеспечить функционирование объекта культурного наследия в современных условиях, обеспечивающая недопущение ухудшения состояния территории объекта культурного наследия;

– прокладка, ремонт, реконструкция подземных инженерных коммуникаций в соответствии с требованиями законодательства Российской Федерации в сфере сохранения объектов культурного наследия с последующим восстановлением нарушенных участков дневной поверхности.

### **На территории объекта культурного наследия запрещается:**

– строительство объектов капитального строительства и увеличение объемно-пространственных характеристик, существующих на территории объекта культурного наследия объектов капитального строительства; проведение земляных, строительных, мелиоративных работ и иных работ, за исключением работ по сохранению объекта культурного наследия или его отдельных элементов, сохранению историко-градостроительной или природной среды объекта культурного наследия;

– установка рекламных конструкций, распространение наружной рекламы;

– осуществление любых видов деятельности, ухудшающих экологические условия и гидрологический режим на территории объекта культурного наследия, создающих вибрационные нагрузки динамическим воздействием на грунты в зоне их взаимодействия с объектами культурного наследия.

**Предмет охраны объекта культурного наследия регионального значения  
«Карельский укрепленный район. Лемболовский батальонный район обороны.  
ДОТ № 681», расположенного по адресу: Ленинградская область,  
Всеволожский район, юго-западнее оз. Лемболовское, в 400-х м восточнее  
пересечения Приозерского шоссе и дороги Керро - Лаппелово,  
в 100-х м к северу от дороги Керро – Лаппелово**

Особенностями, подлежащими обязательному сохранению, предлагается считать исторические элементы объекта культурного наследия на 1929 г., а именно:

1. Градостроительные характеристики: местоположение объекта культурного наследия в структуре Всеволожского района;

2. Объемно-пространственное решение: габариты и планировочная структура двухэтажного компактного в плане сооружения в пределах капитальных стен и плоских перекрытий, форма, размер и местоположение дверных проемов и амбразур;



3. Конструктивная схема: капитальные стены, перекрытия в виде монолитной железобетонной плиты на швеллерах;

4. Материал стен: бетон, железобетон.

№ пп	Видовая принадлежность предмета охраны	Предмет охраны	Фотофиксация
1	2	3	4
1	Градостроительные характеристики	Местоположение объекта культурного наследия в структуре Всеволожского района	
2	Объемно-пространственное решение	Габариты и планировочная структура двухэтажного компактного в плане сооружения в пределах капитальных стен и плоских перекрытий	

Форма, размер и  
местоположение дверных  
проемов и амбразур




			
3	Конструктивная схема	Перекрытия в виде монолитной железобетонной плиты на швеллерах	
		Материал стен: бетон, железобетон	

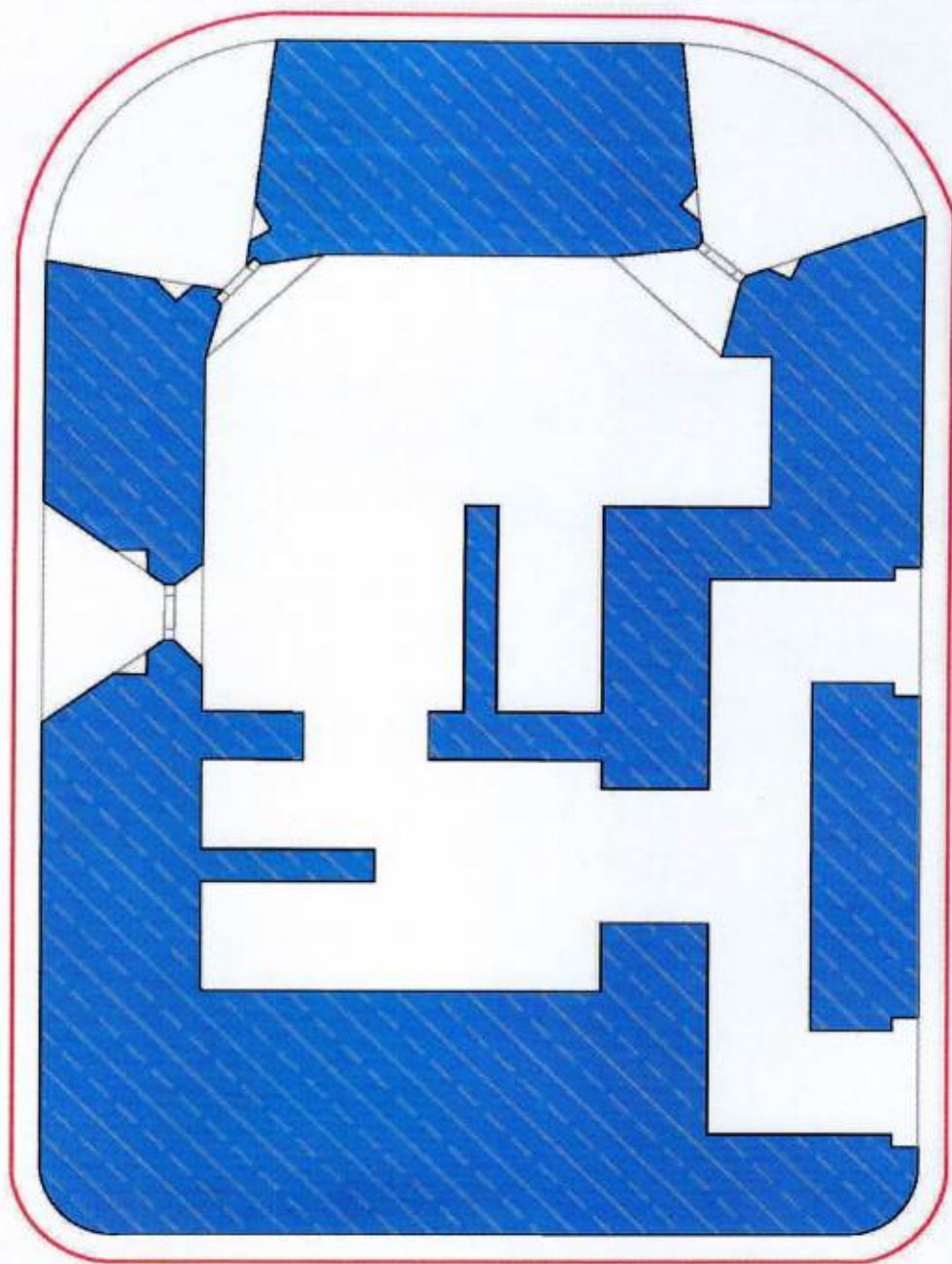
*Предмет охраны может быть уточнен в процессе дополнительных историко-культурных, натуральных исследований либо при проведении реставрационных работ.*

## Схема предмета охраны объекта культурного наследия





### Условные обозначения

 Градостроительные характеристики: местоположение объекта культурного наследия в структуре Всеволожского района



**УСЛОВНЫЕ ОБОЗНАЧЕНИЯ**

-  объемно-пространственное решение
-  исторические капитальные стены