



КОМИТЕТ ГРАДОСТРОИТЕЛЬНОЙ ПОЛИТИКИ  
ЛЕНИНГРАДСКОЙ ОБЛАСТИ

**ПРИКАЗ**

от 04 мая 2026 года № 53

**О внесении изменений в правила землепользования и застройки  
муниципального образования «Рощинское городское поселение»  
Выборгского района Ленинградской области**

В соответствии с Градостроительным кодексом Российской Федерации, пунктом 1 части 2 статьи 1 областного закона от 7 июля 2014 года № 45-оз «О перераспределении полномочий в области градостроительной деятельности между органами государственной власти Ленинградской области и органами местного самоуправления Ленинградской области», пунктом 2.13 Положения о комитете градостроительной политики Ленинградской области, утвержденного постановлением Правительства Ленинградской области от 9 сентября 2019 года № 421, приказываю:

внести в правила землепользования и застройки муниципального образования «Рощинское городское поселение» Выборгского района Ленинградской области, утвержденные приказом Комитета градостроительной политики Ленинградской области от 21 декабря 2022 года № 213 (с изменениями), изменения согласно приложению к настоящему приказу.

Председатель комитета

И.Я. Кулаков

**Изменения в правила землепользования и застройки  
муниципального образования «Рощинское городское поселение»  
Выборгского района Ленинградской области**

1. Требования к архитектурно-градостроительному облику объектов капитального строительства в градостроительном регламенте территориальной зоны «О1 Многофункциональная общественно-деловая зона» статьи 21 изложить в следующей редакции:

«Требования к архитектурно-градостроительному облику объектов капитального строительства (далее - требования). Требования в отношении сетевых автозаправочных станций определяются фирменным стилем либо нижеуказанными требованиями.

К объектам торгового назначения (магазины) общей площадью до 1500 кв.м, до 2-х этажей с ограждающими конструкциями из металлических сэндвич-панелей устанавливаются иные и дополнительные требования.

1) К цветовым решениям объектов капитального строительства:

Цветовые решения зданий, строений, сооружений следует принимать в соответствии с рекомендуемыми колористическими палитрами.

Цветовое решение (в том числе ограждений территорий в случае необходимости их установки) должно быть обосновано композиционными решениями здания и гармонично сочетаться с окружающей застройкой территории.

Цветовое решение покрытия кровли (кроме плоской кровли) должно быть увязано с общим архитектурным решением здания.

1.1) К отделке фасадов (кроме объектов торгового назначения (магазинов) общей площадью до 1500 кв.м до 2-х этажей с ограждающими конструкциями из металлических сэндвич-панелей):

Красная цветовая палитра

Основные пастельные цвета фасадных покрытий (не менее 70% от плоскости фасада):



Дополнительные контрастные цвета декоративных и акцентных элементов фасадных покрытий (не более 30%):



Основные пастельные цвета также применимы для декоративных и акцентных элементов фасадных покрытий.

### Зеленая цветовая палитра

Основные пастельные цвета фасадных покрытий (не менее 70% от плоскости фасада):



Дополнительные контрастные цвета декоративных и акцентных элементов фасадных покрытий (не более 30%):



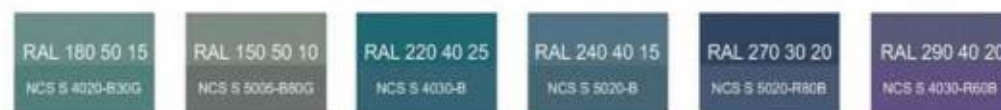
Основные пастельные цвета также применимы для декоративных и акцентных элементов фасадных покрытий.

### Синяя цветовая палитра

Основные пастельные цвета фасадных покрытий (не менее 70% от плоскости фасада):



Дополнительные контрастные цвета декоративных и акцентных элементов фасадных покрытий (не более 30%):



Основные пастельные цвета также применимы для декоративных и акцентных элементов фасадных покрытий.

### Желтая цветовая палитра

Основные пастельные цвета фасадных покрытий (не менее 70% от плоскости фасада):



Дополнительные контрастные цвета декоративных и акцентных элементов фасадных покрытий (не более 30%):



Основные пастельные цвета также применимы для декоративных и акцентных элементов фасадных покрытий.

### Серая цветовая палитра

Основные пастельные цвета фасадных покрытий (не менее 70% от плоскости фасада):



Дополнительные контрастные цвета декоративных и акцентных элементов фасадных покрытий (не более 30%):



Основные пастельные цвета также применимы для декоративных и акцентных элементов фасадных покрытий.

1.2) К металлическим элементам фасадов (кровля, ограждения, двери) (кроме объектов торгового назначения (магазинов) общей площадью до 1500 кв.м до 2-х этажей с ограждающими конструкциями из металлических сэндвич-панелей):



1.3) К отделке фасадов объектов торгового назначения (магазинов) общей площадью до 1500 кв.м до 2-х этажей с ограждающими конструкциями из металлических сэндвич-панелей:

Основные пастельные цвета фасадных покрытий (не менее 70% от плоскости фасада):



Цвета для металлических элементов отделки фасадов и других материалов с заводским покрытием:

- вся палитра RAL 7xxx, включая темные оттенки:



Дополнительные контрастные цвета к декоративным и акцентным элементам фасадных покрытий (не более 30%) объектов торгового назначения (магазинов) общей площадью до 1500 кв.м до 2-х этажей с ограждающими конструкциями из металлических сэндвич-панелей, в том числе выполненным из натуральных материалов и имитирующих натуральные материалы:

- серая цветовая палитра: RAL classic - всех оттенков 7xxx, 9xxx:



- коричневая (красно-кирпичная) цветовая палитра: RAL classic - всех оттенков 8xxx, RAL 1001, 1002, 1013, 1011, 1014, 1015, 1019, 1024:



Цвета профилей (окон, остекленных дверей, витражей и фасадов):

RAL 7001

RAL 7005

RAL 7015

RAL 7024

RAL 9005  
RAL 9004

Имитация дерева – все оттенки:



2) К отделочным и (или) строительным материалам объектов капитального строительства:

– цоколь должен выполняться из антивандальных негорючих материалов – природный камень (гранит или аналог), клинкерный кирпич, керамогранит (толщина не менее 10 мм), бетонных фиброцементных элементов с гидрофобной пропиткой (бетонная цокольная плитка и кирпич, панели из цементных композитов и др.) и другие подобные материалы;

– для объектов торгового назначения (магазинов), общественного назначения, общая площадь которых составляет не более чем 1500 квадратных метров - не менее 20% облицовки фасада должно выполняться из природных материалов или имитирующих природные материалы;

– покрытия, полученные на основе лакокрасочных материалов на водной основе (дисперсионные акриловые краски для фасадных работ, дисперсионные силикатные краски, силиконовые краски, золь-силикатные краски, золь-силикатные краски для бетона, известковые краски), при соблюдении требований нормативно-технической документации на проведение окрасочных работ должны обеспечивать срок службы не менее 5 лет в условиях умеренного макроклимата при эксплуатации на открытом воздухе с воздействием любых атмосферных факторов (дождь, ливень, снег, пыль при сильном ветре) при максимальной температуре 40° С, минимальной температуре -45° С и относительной влажности в пределах от 40% до 95%.

В течение данного срока должны быть сохранены защитные свойства покрытия: растрескивание выветривание, отслаивание, сморщивание, образование пузырей - не более 1 балла по ГОСТ 9.407-2015 п. 9.1.2, декоративные свойства (изменение цвета, грязеудержание, меление) - не более 3 баллов по ГОСТ 9.407-2015 п.п. 8.2, 8.3, 8.4;

– скатная кровля выполняется из металла, черепицы (керамической, минеральной, металлической, гибкой или аналога), светопрозрачных конструкций;

Не допускается:

– окраска поверхностей, облицованных натуральным (природным) камнем;

– бетонная необлицованная поверхность для первого и цокольного этажа;

– штукатурный фасад по фасадному утеплению из пенополистирола;

– использование бетонных фиброцементных элементов без гидрофобного покрытия;

– металлические элементы отделки с толщиной менее 0,5 мм;

– металлические оцинкованные элементы без лакокрасочного покрытия (кроме ограждения кровли и элементов фасадов, не выходящих на территории общего пользования);

– размещение декоративных элементов, выполненных из пенополистирола, пенополиуретана, минваты с тонким штукатурным слоем, ниже 2 метров над уровнем земли;

– выполнение больших глухих плоскостей фасада из материалов, имитирующих натуральные, с заметно повторяющимся рисунком;

– отделка фасада керамогранитной глянцевой однотонной плиткой 600x600 мм;

– визуально заметные соединения облицовочных элементов, видимые крепежные детали фасадных систем (за исключением матовых панелей с неоднородным покрытием);

– использование белых стеклопакетов ПВХ (за исключением объектов, возводимых за счет бюджетного финансирования);

– использование в качестве материалов ограждения территории бетонных плит и бетонных секций, профилированного листа, колючей проволоки (если иное не установлено требованиями технических регламентов);

– использование в качестве отделочных материалов фасадов объектов капитального строительства:

- штукатурки (штукатурный фасад допускается применять, если окружающая застройка преимущественно выполнена с применением штукатурных фасадов. Работы по выполнению штукатурного фасада должны производиться строго по сертифицированной технологии, должен обеспечиваться длительный срок эксплуатации);

- пластиковых панелей, сотового поликарбоната;

- винилового сайдинга;

- профилированного металлического листа (кроме объектов торгового назначения (магазинов) общей площадью до 1500 кв.м до 2-х этажей с ограждающими конструкциями из металлических сэндвич-панелей; для указанных объектов допускается использование профилированного листа за исключением профилированного листа с трапециевидным профилем маркировки С, НС, Н).

- асбестоцементных листов, самоклеящейся пленки, баннерной ткани;

- битумной плитки;

- пластика, профилированных металлических листов, асбестоцементных листов (плоские и волнистые), МГЛ-листов для устройства глухой части лоджии или балкона;

- цветного остекления, не соответствующего цветовому решению объекта капитального строительства, искажающего восприятие архитектурно-градостроительного облика объектов капитального строительства и окружающего их пространства, включая объекты и элементы благоустройства.

3) К размещению технического и инженерного оборудования на фасадах и кровлях объектов капитального строительства.

Техническое и инженерное оборудование фасадов объектов капитального строительства включает в себя системы газоснабжения, освещения, связи, телекоммуникации, видеонаблюдения, кондиционирования и вентиляции воздуха (далее – оборудование).

Оборудование должно располагаться с учетом системы композиционных осей фасадов объекта и иметь комплексный характер.

При строительстве объемно-пластическое решение фасада объекта капитального строительства должно предусматривать скрытое размещение (декоративные решетки, короба) наружных блоков систем кондиционирования, вентиляции и их комплексов, скрытую систему водоотведения, либо предусматривать их внутреннее размещение. Наружный организованный водосток допускается для объектов этажностью не выше 3 этажей и для отвода воды с козырьков над входами; водосточная система должна применяться с подогревом.

При реконструкции объекта капитального строительства:

– размещение дополнительного оборудования должно обеспечивать сохранность отделки фасада либо ее восстановление;

– при размещении наружных блоков систем кондиционирования и вентиляции на просматриваемых с территорий общего пользования фасадах необходимо применять защитные декоративные решетки, выполненные с учетом архитектурного решения объекта капитального строительства.

Габариты, форма оборудования, декоративных коробов, в которых оно размещено, декоративных решеток не должны ухудшать визуальные характеристики объекта.

Устанавливаемое на фасадах зданий оборудование должно быть окрашено в цвет поверхностей, на которых оно установлено.

Не допускается:

– размещение оборудования на архитектурных элементах и деталях декора, порталах, козырьках, пилонах, консолях, на настенной росписи, фреске, мозаичном панно, сграффито и иных видах монументального искусства, являющихся частью архитектурного решения фасада;

– наружная открытая прокладка по фасаду подводящих сетей и иных коммуникаций, прокладка сетей с нарушением пластики фасада;

– размещение оборудования, выступающего от плоскости фасада более чем на 20 см, на высоте менее 2,5 м от уровня земли или крыльца (кроме водосточных труб).

4) К подсветке фасадов объектов капитального строительства:

– предусматривать архитектурную подсветку фасадов для подчеркивания выразительности архитектурного облика в темное время суток с использованием источников белого цвета.

– архитектурная подсветка зданий должна включать:

• освещение входных групп;

• подсветку информационных знаков и конструкций;

• размещение архитектурно-художественного освещения на фасадах, визуально воспринимаемых со стороны улиц, дорог, территорий общего пользования (для архитектурных доминант, общественно значимых объектов).

5) К объемно-пространственным характеристикам объектов капитального строительства:

– главный фасад вновь строящихся зданий должен быть ориентирован на основные элементы улично-дорожной сети с учетом существующей или планируемой планировочной структуры застройки;

- размеры входной площадки (ширина x глубина) для объектов общественного назначения, общая площадь которых составляет не более чем 1500 квадратных метров, должны быть не менее 2,2 x 2,2 м;
  - здание или сооружение не должно создавать визуальный дискомфорт, должно органично вписываться в ландшафт и сохранять масштаб и характер существующей застройки;
  - здания необходимо размещать с учетом сложившейся линии застройки улицы (квартала);
  - ограждение участка (в случае необходимости его установки) должно выполняться в едином стиле общего архитектурного решения и не должно препятствовать визуальному восприятию фасадов здания со стороны территорий общего пользования;
  - если проектируемое в целях строительства или реконструкции здание, строение, сооружение располагается на расстоянии 50 метров и менее от границ лесного массива, парка, водного объекта, земельного участка индивидуальной, блокированной жилой застройки, территории ведения садоводства (далее – объект), его высота должна быть не более половины расстояния до объекта; при этом застройка (за исключением зданий этажностью не выше 4 этажей) должна по высоте носить ступенчатый характер, повышаясь с удалением от объекта в пределах трех линий застройки, высота зданий, строений, сооружений второй и третьей линии застройки должна быть не более 50 % расстояния до объекта;
  - открытые стоянки (парковки) автомобилей по длинной стороне должны быть разделены пешеходными зонами (дорожками, проходами) с шагом не более 100 метров;
  - для объектов коммерческого назначения, общая площадь которых составляет не более чем 1500 квадратных метров, приобъектные стоянки автомобилей следует размещать в пределах отведенного земельного участка.
- б) К архитектурно-стилистическим характеристикам объектов капитального строительства:
- архитектурный облик объекта должен быть подчинен единому стилистическому решению;
  - входные группы:
    - входы в здание должны быть оборудованы навесами или заглублены в нишу не менее чем на 60 сантиметров;
    - отметка площадки перед входом в общественное здание должна быть выше отметки тротуара перед входом не менее чем на 0,15 м. Допускается принимать отметку площадки на уровне пола при условии предохранения помещений от попадания осадков;
    - главные входы в общественные здания должны быть ориентированы на территории общего пользования или к основному подъезду к зданию или сооружению;
  - цоколь – должен быть визуально выделен на фасаде и подчеркивать внешний вид всего здания (может быть расположенным в плоскости стены, западающим или выступающим за плоскость стены);
  - первый и цокольный этаж:

- должны быть выполнены из облицовочного, прочного и антивандального материала (без применения штукатурки);
- высота первого этажа общественных зданий, должна быть не менее 4 метра;
  - фасад: при использовании нескольких цветовых/фактурных покрытий на площади одного фасада, такие покрытия должны быть отделены выразительными архитектурными элементами;
  - окна, лоджии, балконы должны быть остеклены. Остекление следует выполнять в едином стиле. Допускается отсутствие остекления балконов уникальных по характеру размещения на фасадах зданий, в т.ч. по высоте здания (изменяющие тип и конфигурацию плана на отдельных этажах, расположенные дискретно и т.д.), по геометрии элементов (созданные на основе треугольника, круга, трапеции, сложной формы и т.д.);
  - информационные носители: при оформлении необходимо использовать ровные шрифты, без засечек и декоративных элементов.

Запрещается использовать крышу зданий для размещения рекламных конструкций.».

2. На картах градостроительного зонирования изменить границы территориальной зоны О1 «Многофункциональная общественно-деловая зона».

3. В приложении к карте градостроительного зонирования «Карта территорий, в границах которых предусматриваются требования к архитектурно-градостроительному облику объектов капитального строительства» изменить границы территорий, в границах которых предусматриваются требования к архитектурно-градостроительному облику объектов капитального строительства.

4. В приложении к правилам землепользования и застройки муниципального образования «Рощинское городское поселение» Выборгского района Ленинградской области «Сведения о границах территориальных зон» изменить описание местоположения границ территориальной зоны О1 «Многофункциональная общественно-деловая зона».





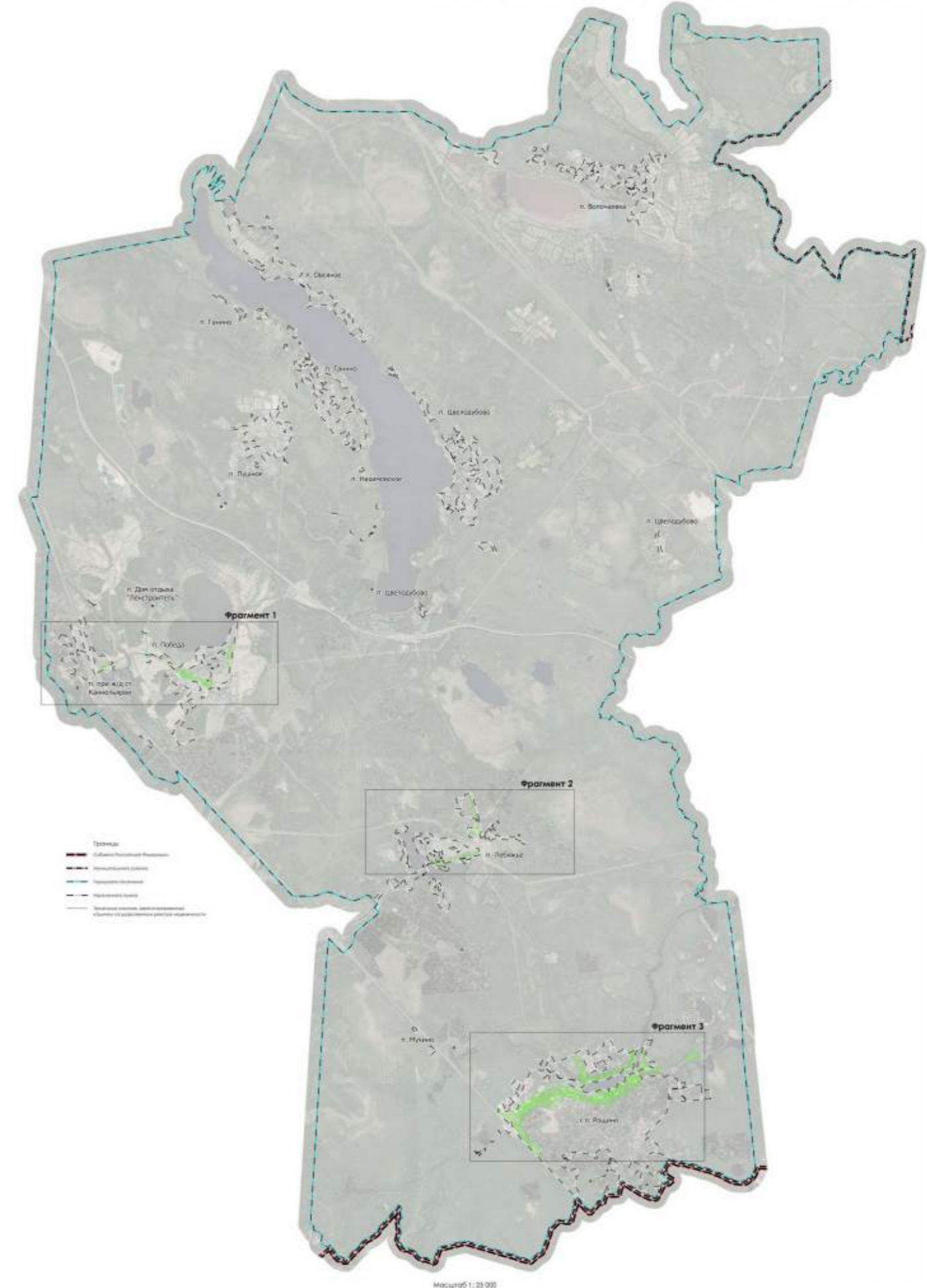






Изменения в правила землепользования и застройки муниципального образования  
"Рошинское городское поселение" Выборгского района Ленинградской области

Приложение к карте градостроительного зонирования  
Карта территорий, в границах которых предусматриваются требования  
к архитектурно-градостроительному облику объектов капитального строительства



Приложение  
к правилам землепользования и застройки  
муниципального образования  
«Рощинское городское поселение»  
Выборгского района Ленинградской области

**Сведения о границах территориальных зон**

Сведения о границе территориальной зоны  
О1 «Многофункциональная общественно-деловая зона»

## ГРАФИЧЕСКОЕ ОПИСАНИЕ

**местоположения границ населенных пунктов, территориальных зон, особо охраняемых природных территорий, зон с особыми условиями использования территории**

### Многофункциональная общественно-деловая зона

(наименование объекта, местоположение границ которого описано (далее - объект))

#### Раздел 1

#### Сведения об объекте

№ п/п	Характеристики объекта	Описание характеристик
1	2	3
1.	Местоположение объекта	Ленинградская область, м. р-н Выборгский, г.п Рошинское
2.	Площадь объекта +/- величина погрешности определения площади (P +/- Дельта P)	358954 +/- 10485 м <sup>2</sup>
3.	Иные характеристики объекта	-

## Раздел 2

### Сведения о местоположении границ объекта

1. Система координат -

2. Сведения о характерных точках границ объекта

Обозначение характерных точек границ	Координаты, м		Метод определения координат характерной точки	Средняя квадратическая погрешность положения характерной точки (Mt), м	Описание обозначения точки на местности (при наличии)
	X	Y			
1	2	3	4	5	6
-	-	-	-	-	-

3. Сведения о характерных точках части (частей) границы объекта

Обозначение характерных точек части границы	Координаты, м		Метод определения координат характерной точки	Средняя квадратическая погрешность положения характерной точки (Mt), м	Описание обозначения точки на местности (при наличии)
	X	Y			
1	2	3	4	5	6
-	-	-	-	-	-

### Раздел 3

#### Сведения о местоположении измененных (уточненных) границ объекта

1. Система координат МСК 47 зона 1

2. Сведения о характерных точках границ объекта

Обозначение характерных точек границ	Существующие координаты, м		Измененные (уточненные) координаты, м		Метод определения координат характерной точки	Средняя квадратическая погрешность положения характерной точки (Mt), м	Описание обозначения точки на местности (при наличии)
	X	Y	X	Y			
1	2	3	4	5	6	7	8
1	-	-	472911.59	1341738.21	Картометрический метод	5.0	-
2	-	-	472909.71	1341736.33	Картометрический метод	5.0	-
3	-	-	472915.84	1341705.93	Картометрический метод	5.0	-
4	-	-	472916.52	1341702.64	Картометрический метод	5.0	-
5	-	-	472922.48	1341674.25	Картометрический метод	5.0	-
6	-	-	472926.60	1341671.75	Картометрический метод	5.0	-
7	-	-	472931.43	1341653.37	Картометрический метод	5.0	-
8	-	-	472927.82	1341652.68	Картометрический метод	5.0	-
9	-	-	472921.27	1341651.17	Картометрический метод	5.0	-
10	-	-	472925.76	1341633.52	Картометрический метод	5.0	-
11	-	-	472929.44	1341619.14	Картометрический метод	5.0	-
12	-	-	472933.73	1341604.61	Картометрический метод	5.0	-
13	-	-	472940.22	1341606.92	Картометрический метод	5.0	-
14	-	-	472939.51	1341610.54	Картометрический метод	5.0	-
15	-	-	472941.28	1341611.04	Картометрический метод	5.0	-
16	-	-	472952.58	1341562.25	Картометрический метод	5.0	-
17	-	-	472960.60	1341532.20	Картометрический метод	5.0	-
18	-	-	472969.59	1341506.52	Картометрический метод	5.0	-
19	-	-	472975.45	1341487.23	Картометрический метод	5.0	-
20	-	-	472976.78	1341482.87	Картометрический метод	5.0	-
21	-	-	472983.78	1341458.46	Картометрический метод	5.0	-
22	-	-	472999.82	1341400.55	Картометрический метод	5.0	-

## 2. Сведения о характерных точках границ объекта

Обозначение характерных точек границ	Существующие координаты, м		Измененные (уточненные) координаты, м		Метод определения координат характерной точки	Средняя квадратическая погрешность положения характерной точки (Mt), м	Описание обозначения точки на местности (при наличии)
	X	Y	X	Y			
1	2	3	4	5	6	7	8
23	-	-	473004.04	1341375.64	Картометрический метод	5.0	-
24	-	-	473007.52	1341331.94	Картометрический метод	5.0	-
25	-	-	473002.64	1341298.11	Картометрический метод	5.0	-
26	-	-	472980.38	1341235.49	Картометрический метод	5.0	-
27	-	-	472981.31	1341235.14	Картометрический метод	5.0	-
28	-	-	472985.54	1341236.07	Картометрический метод	5.0	-
29	-	-	472992.93	1341237.68	Картометрический метод	5.0	-
30	-	-	473016.30	1341242.78	Картометрический метод	5.0	-
31	-	-	473024.47	1341244.56	Картометрический метод	5.0	-
32	-	-	473035.31	1341246.93	Картометрический метод	5.0	-
33	-	-	473028.70	1341259.74	Картометрический метод	5.0	-
34	-	-	473034.42	1341262.69	Картометрический метод	5.0	-
35	-	-	473042.85	1341246.37	Картометрический метод	5.0	-
36	-	-	473047.28	1341248.52	Картометрический метод	5.0	-
37	-	-	473062.32	1341214.24	Картометрический метод	5.0	-
38	-	-	473065.95	1341205.18	Картометрический метод	5.0	-
39	-	-	473074.84	1341182.92	Картометрический метод	5.0	-
40	-	-	473120.95	1341203.97	Картометрический метод	5.0	-
41	-	-	473125.14	1341208.16	Картометрический метод	5.0	-
42	-	-	473126.94	1341218.77	Картометрический метод	5.0	-
43	-	-	473126.36	1341230.26	Картометрический метод	5.0	-
44	-	-	473086.48	1341345.18	Картометрический метод	5.0	-
45	-	-	473113.78	1341355.05	Картометрический метод	5.0	-
46	-	-	473110.24	1341368.56	Картометрический метод	5.0	-
47	-	-	473121.42	1341401.72	Картометрический метод	5.0	-

## 2. Сведения о характерных точках границ объекта

Обозначение характерных точек границ	Существующие координаты, м		Измененные (уточненные) координаты, м		Метод определения координат характерной точки	Средняя квадратическая погрешность положения характерной точки (Mt), м	Описание обозначения точки на местности (при наличии)
	X	Y	X	Y			
1	2	3	4	5	6	7	8
48	-	-	473072.87	1341501.99	Картометрический метод	5.0	-
49	-	-	473061.05	1341535.36	Картометрический метод	5.0	-
50	-	-	473057.22	1341546.14	Картометрический метод	5.0	-
51	-	-	473049.80	1341558.22	Картометрический метод	5.0	-
52	-	-	473049.77	1341558.25	Картометрический метод	5.0	-
53	-	-	473049.70	1341558.24	Картометрический метод	5.0	-
54	-	-	473047.06	1341556.92	Картометрический метод	5.0	-
55	-	-	473033.85	1341578.41	Картометрический метод	5.0	-
56	-	-	473022.66	1341599.21	Картометрический метод	5.0	-
57	-	-	473023.93	1341615.21	Картометрический метод	5.0	-
58	-	-	473031.71	1341624.97	Картометрический метод	5.0	-
59	-	-	473018.06	1341658.54	Картометрический метод	5.0	-
60	-	-	473046.34	1341675.19	Картометрический метод	5.0	-
61	-	-	473044.92	1341677.69	Картометрический метод	5.0	-
62	-	-	473033.39	1341698.33	Картометрический метод	5.0	-
63	-	-	473032.05	1341712.62	Картометрический метод	5.0	-
64	-	-	473024.88	1341729.75	Картометрический метод	5.0	-
65	-	-	473010.07	1341746.13	Картометрический метод	5.0	-
66	-	-	473005.52	1341756.34	Картометрический метод	5.0	-
67	-	-	472999.14	1341762.84	Картометрический метод	5.0	-
1	-	-	472911.59	1341738.21	Картометрический метод	5.0	-
68	-	-	473006.51	1341491.18	Картометрический метод	5.0	-
69	-	-	473017.52	1341452.90	Картометрический метод	5.0	-
70	-	-	472992.03	1341446.92	Картометрический метод	5.0	-
71	-	-	472988.60	1341459.88	Картометрический метод	5.0	-

## 2. Сведения о характерных точках границ объекта

Обозначение характерных точек границ	Существующие координаты, м		Измененные (уточненные) координаты, м		Метод определения координат характерной точки	Средняя квадратическая погрешность положения характерной точки (Mt), м	Описание обозначения точки на местности (при наличии)
	X	Y	X	Y			
1	2	3	4	5	6	7	8
72	-	-	473006.32	1341465.08	Картометрический метод	5.0	-
73	-	-	472999.51	1341489.18	Картометрический метод	5.0	-
68	-	-	473006.51	1341491.18	Картометрический метод	5.0	-
74	-	-	483281.54	1332560.16	Картометрический метод	5.0	-
75	-	-	483289.50	1332509.78	Картометрический метод	5.0	-
76	-	-	483291.31	1332473.55	Картометрический метод	5.0	-
77	-	-	483284.52	1332474.63	Картометрический метод	5.0	-
78	-	-	483240.06	1332474.58	Картометрический метод	5.0	-
79	-	-	483218.77	1332474.20	Картометрический метод	5.0	-
80	-	-	483226.01	1332540.22	Картометрический метод	5.0	-
81	-	-	483170.49	1332519.25	Картометрический метод	5.0	-
82	-	-	483168.98	1332503.57	Картометрический метод	5.0	-
83	-	-	483161.84	1332442.22	Картометрический метод	5.0	-
84	-	-	483151.01	1332338.38	Картометрический метод	5.0	-
85	-	-	483150.88	1332333.61	Картометрический метод	5.0	-
86	-	-	483159.47	1332283.00	Картометрический метод	5.0	-
87	-	-	483162.51	1332284.55	Картометрический метод	5.0	-
88	-	-	483172.44	1332281.24	Картометрический метод	5.0	-
89	-	-	483174.86	1332280.75	Картометрический метод	5.0	-
90	-	-	483200.83	1332219.88	Картометрический метод	5.0	-
91	-	-	483194.75	1332215.38	Картометрический метод	5.0	-
92	-	-	483213.15	1332177.23	Картометрический метод	5.0	-
93	-	-	483225.35	1332185.04	Картометрический метод	5.0	-
94	-	-	483296.70	1332230.80	Картометрический метод	5.0	-
95	-	-	483268.21	1332316.30	Картометрический метод	5.0	-

## 2. Сведения о характерных точках границ объекта

Обозначение характерных точек границ	Существующие координаты, м		Измененные (уточненные) координаты, м		Метод определения координат характерной точки	Средняя квадратическая погрешность положения характерной точки (Mt), м	Описание обозначения точки на местности (при наличии)
	X	Y	X	Y			
1	2	3	4	5	6	7	8
96	-	-	483207.46	1332287.94	Картометрический метод	5.0	-
97	-	-	483209.18	1332328.43	Картометрический метод	5.0	-
98	-	-	483214.58	1332337.74	Картометрический метод	5.0	-
99	-	-	483227.42	1332351.08	Картометрический метод	5.0	-
100	-	-	483306.45	1332367.63	Картометрический метод	5.0	-
101	-	-	483305.55	1332390.51	Картометрический метод	5.0	-
102	-	-	483322.05	1332393.15	Картометрический метод	5.0	-
103	-	-	483319.25	1332416.47	Картометрический метод	5.0	-
104	-	-	483360.52	1332423.81	Картометрический метод	5.0	-
105	-	-	483352.24	1332473.80	Картометрический метод	5.0	-
106	-	-	483348.44	1332488.04	Картометрический метод	5.0	-
107	-	-	483344.02	1332515.10	Картометрический метод	5.0	-
108	-	-	483338.57	1332548.45	Картометрический метод	5.0	-
109	-	-	483337.00	1332558.05	Картометрический метод	5.0	-
110	-	-	483333.67	1332578.45	Картометрический метод	5.0	-
74	-	-	483281.54	1332560.16	Картометрический метод	5.0	-
111	-	-	483270.51	1332455.12	Картометрический метод	5.0	-
112	-	-	483273.30	1332434.60	Картометрический метод	5.0	-
113	-	-	483260.87	1332432.95	Картометрический метод	5.0	-
114	-	-	483247.27	1332431.13	Картометрический метод	5.0	-
115	-	-	483243.68	1332447.09	Картометрический метод	5.0	-
111	-	-	483270.51	1332455.12	Картометрический метод	5.0	-
116	-	-	472670.84	1340420.91	Картометрический метод	5.0	-
117	-	-	472698.90	1340376.90	Картометрический метод	5.0	-
118	-	-	472709.12	1340377.62	Картометрический метод	5.0	-

## 2. Сведения о характерных точках границ объекта

Обозначение характерных точек границ	Существующие координаты, м		Измененные (уточненные) координаты, м		Метод определения координат характерной точки	Средняя квадратическая погрешность положения характерной точки (Mt), м	Описание обозначения точки на местности (при наличии)
	X	Y	X	Y			
1	2	3	4	5	6	7	8
119	-	-	472763.45	1340292.26	Картометрический метод	5.0	-
120	-	-	472830.64	1340326.28	Картометрический метод	5.0	-
121	-	-	472890.41	1340309.49	Картометрический метод	5.0	-
122	-	-	472927.27	1340363.99	Картометрический метод	5.0	-
123	-	-	472812.56	1340471.33	Картометрический метод	5.0	-
124	-	-	472813.03	1340471.86	Картометрический метод	5.0	-
125	-	-	472825.03	1340484.67	Картометрический метод	5.0	-
126	-	-	472772.72	1340534.09	Картометрический метод	5.0	-
116	-	-	472670.84	1340420.91	Картометрический метод	5.0	-
127	-	-	472775.05	1341800.10	Картометрический метод	5.0	-
128	-	-	472768.78	1341794.28	Картометрический метод	5.0	-
129	-	-	472760.77	1341789.67	Картометрический метод	5.0	-
130	-	-	472757.81	1341788.85	Картометрический метод	5.0	-
131	-	-	472743.30	1341783.58	Картометрический метод	5.0	-
132	-	-	472738.24	1341778.93	Картометрический метод	5.0	-
133	-	-	472733.54	1341777.67	Картометрический метод	5.0	-
134	-	-	472731.72	1341777.18	Картометрический метод	5.0	-
135	-	-	472733.40	1341767.12	Картометрический метод	5.0	-
136	-	-	472736.03	1341767.68	Картометрический метод	5.0	-
137	-	-	472742.21	1341725.05	Картометрический метод	5.0	-
138	-	-	472751.21	1341726.63	Картометрический метод	5.0	-
139	-	-	472756.62	1341695.78	Картометрический метод	5.0	-
140	-	-	472716.82	1341688.40	Картометрический метод	5.0	-
141	-	-	472718.00	1341681.76	Картометрический метод	5.0	-
142	-	-	472729.10	1341621.93	Картометрический метод	5.0	-

## 2. Сведения о характерных точках границ объекта

Обозначение характерных точек границ	Существующие координаты, м		Измененные (уточненные) координаты, м		Метод определения координат характерной точки	Средняя квадратическая погрешность положения характерной точки (Mt), м	Описание обозначения точки на местности (при наличии)
	X	Y	X	Y			
1	2	3	4	5	6	7	8
143	-	-	472736.61	1341579.53	Картометрический метод	5.0	-
144	-	-	472755.31	1341583.19	Картометрический метод	5.0	-
145	-	-	472765.42	1341584.65	Картометрический метод	5.0	-
146	-	-	472791.38	1341589.39	Картометрический метод	5.0	-
147	-	-	472834.99	1341597.51	Картометрический метод	5.0	-
148	-	-	472846.20	1341539.82	Картометрический метод	5.0	-
149	-	-	472895.28	1341549.21	Картометрический метод	5.0	-
150	-	-	472891.05	1341571.50	Картометрический метод	5.0	-
151	-	-	472926.40	1341578.15	Картометрический метод	5.0	-
152	-	-	472917.39	1341614.33	Картометрический метод	5.0	-
153	-	-	472853.20	1341603.40	Картометрический метод	5.0	-
154	-	-	472845.22	1341640.63	Картометрический метод	5.0	-
155	-	-	472832.56	1341708.31	Картометрический метод	5.0	-
156	-	-	472809.77	1341704.50	Картометрический метод	5.0	-
157	-	-	472798.13	1341702.59	Картометрический метод	5.0	-
158	-	-	472793.17	1341730.24	Картометрический метод	5.0	-
159	-	-	472805.11	1341732.29	Картометрический метод	5.0	-
160	-	-	472823.36	1341735.46	Картометрический метод	5.0	-
161	-	-	472874.06	1341744.27	Картометрический метод	5.0	-
162	-	-	472877.05	1341744.79	Картометрический метод	5.0	-
163	-	-	472888.67	1341747.60	Картометрический метод	5.0	-
164	-	-	472881.59	1341788.60	Картометрический метод	5.0	-
165	-	-	472829.25	1341780.98	Картометрический метод	5.0	-
166	-	-	472806.24	1341777.62	Картометрический метод	5.0	-
167	-	-	472782.44	1341807.71	Картометрический метод	5.0	-

## 2. Сведения о характерных точках границ объекта

Обозначение характерных точек границ	Существующие координаты, м		Измененные (уточненные) координаты, м		Метод определения координат характерной точки	Средняя квадратическая погрешность положения характерной точки (Mt), м	Описание обозначения точки на местности (при наличии)
	X	Y	X	Y			
1	2	3	4	5	6	7	8
127	-	-	472775.05	1341800.10	Картометрический метод	5.0	-
168	-	-	483917.10	1332747.84	Картометрический метод	5.0	-
169	-	-	483881.80	1332711.64	Картометрический метод	5.0	-
170	-	-	483853.12	1332703.76	Картометрический метод	5.0	-
171	-	-	483833.20	1332639.66	Картометрический метод	5.0	-
172	-	-	483831.42	1332633.98	Картометрический метод	5.0	-
173	-	-	483789.04	1332628.44	Картометрический метод	5.0	-
174	-	-	483793.80	1332608.37	Картометрический метод	5.0	-
175	-	-	483804.00	1332565.32	Картометрический метод	5.0	-
176	-	-	483757.77	1332562.88	Картометрический метод	5.0	-
177	-	-	483750.01	1332561.45	Картометрический метод	5.0	-
178	-	-	483749.54	1332562.46	Картометрический метод	5.0	-
179	-	-	483738.47	1332561.87	Картометрический метод	5.0	-
180	-	-	483701.13	1332548.29	Картометрический метод	5.0	-
181	-	-	483704.52	1332538.10	Картометрический метод	5.0	-
182	-	-	483733.38	1332504.17	Картометрический метод	5.0	-
183	-	-	483738.74	1332500.59	Картометрический метод	5.0	-
184	-	-	483750.26	1332493.28	Картометрический метод	5.0	-
185	-	-	483764.96	1332483.94	Картометрический метод	5.0	-
186	-	-	483768.77	1332487.63	Картометрический метод	5.0	-
187	-	-	483797.57	1332476.28	Картометрический метод	5.0	-
188	-	-	483801.38	1332473.39	Картометрический метод	5.0	-
189	-	-	483815.97	1332514.83	Картометрический метод	5.0	-
190	-	-	483892.76	1332633.36	Картометрический метод	5.0	-
191	-	-	483927.89	1332687.58	Картометрический метод	5.0	-

## 2. Сведения о характерных точках границ объекта

Обозначение характерных точек границ	Существующие координаты, м		Измененные (уточненные) координаты, м		Метод определения координат характерной точки	Средняя квадратическая погрешность положения характерной точки (Mt), м	Описание обозначения точки на местности (при наличии)
	X	Y	X	Y			
1	2	3	4	5	6	7	8
192	-	-	483894.32	1332709.33	Картометрический метод	5.0	-
193	-	-	483920.36	1332749.51	Картометрический метод	5.0	-
194	-	-	483918.00	1332751.52	Картометрический метод	5.0	-
168	-	-	483917.10	1332747.84	Картометрический метод	5.0	-
195	-	-	472545.53	1342046.19	Картометрический метод	5.0	-
196	-	-	472537.01	1342044.95	Картометрический метод	5.0	-
197	-	-	472539.77	1342021.76	Картометрический метод	5.0	-
198	-	-	472544.55	1341947.77	Картометрический метод	5.0	-
199	-	-	472554.33	1341948.87	Картометрический метод	5.0	-
200	-	-	472605.40	1341953.39	Картометрический метод	5.0	-
201	-	-	472606.75	1341933.15	Картометрический метод	5.0	-
202	-	-	472634.31	1341937.05	Картометрический метод	5.0	-
203	-	-	472637.81	1341930.82	Картометрический метод	5.0	-
204	-	-	472642.26	1341919.49	Картометрический метод	5.0	-
205	-	-	472643.83	1341920.09	Картометрический метод	5.0	-
206	-	-	472648.51	1341911.75	Картометрический метод	5.0	-
207	-	-	472699.12	1341930.37	Картометрический метод	5.0	-
208	-	-	472665.10	1342038.12	Картометрический метод	5.0	-
209	-	-	472600.55	1342024.65	Картометрический метод	5.0	-
210	-	-	472598.42	1342054.66	Картометрический метод	5.0	-
195	-	-	472545.53	1342046.19	Картометрический метод	5.0	-
211	-	-	483684.16	1332346.32	Картометрический метод	5.0	-
212	-	-	483677.66	1332339.43	Картометрический метод	5.0	-
213	-	-	483659.18	1332319.79	Картометрический метод	5.0	-
214	-	-	483657.00	1332317.47	Картометрический метод	5.0	-

## 2. Сведения о характерных точках границ объекта

Обозначение характерных точек границ	Существующие координаты, м		Измененные (уточненные) координаты, м		Метод определения координат характерной точки	Средняя квадратическая погрешность положения характерной точки (Mt), м	Описание обозначения точки на местности (при наличии)
	X	Y	X	Y			
1	2	3	4	5	6	7	8
215	-	-	483650.22	1332313.45	Картометрический метод	5.0	-
216	-	-	483689.64	1332271.24	Картометрический метод	5.0	-
217	-	-	483719.07	1332252.72	Картометрический метод	5.0	-
218	-	-	483774.39	1332216.69	Картометрический метод	5.0	-
219	-	-	483779.39	1332220.76	Картометрический метод	5.0	-
220	-	-	483827.75	1332260.19	Картометрический метод	5.0	-
221	-	-	483831.18	1332264.43	Картометрический метод	5.0	-
222	-	-	483783.08	1332316.16	Картометрический метод	5.0	-
223	-	-	483761.89	1332332.65	Картометрический метод	5.0	-
224	-	-	483717.52	1332375.99	Картометрический метод	5.0	-
211	-	-	483684.16	1332346.32	Картометрический метод	5.0	-
225	-	-	483743.58	1332333.08	Картометрический метод	5.0	-
226	-	-	483787.43	1332276.56	Картометрический метод	5.0	-
227	-	-	483760.32	1332244.80	Картометрический метод	5.0	-
228	-	-	483724.79	1332258.22	Картометрический метод	5.0	-
229	-	-	483684.45	1332300.93	Картометрический метод	5.0	-
230	-	-	483686.55	1332302.75	Картометрический метод	5.0	-
231	-	-	483702.02	1332316.15	Картометрический метод	5.0	-
232	-	-	483703.55	1332317.47	Картометрический метод	5.0	-
233	-	-	483706.36	1332315.47	Картометрический метод	5.0	-
234	-	-	483714.78	1332309.50	Картометрический метод	5.0	-
235	-	-	483735.34	1332326.33	Картометрический метод	5.0	-
225	-	-	483743.58	1332333.08	Картометрический метод	5.0	-
236	-	-	483991.94	1333054.78	Картометрический метод	5.0	-
237	-	-	483992.20	1333052.99	Картометрический метод	5.0	-

## 2. Сведения о характерных точках границ объекта

Обозначение характерных точек границ	Существующие координаты, м		Измененные (уточненные) координаты, м		Метод определения координат характерной точки	Средняя квадратическая погрешность положения характерной точки (Mt), м	Описание обозначения точки на местности (при наличии)
	X	Y	X	Y			
1	2	3	4	5	6	7	8
238	-	-	483992.73	1333049.29	Картометрический метод	5.0	-
239	-	-	483912.24	1333037.79	Картометрический метод	5.0	-
240	-	-	483911.71	1333041.53	Картометрический метод	5.0	-
241	-	-	483911.45	1333043.28	Картометрический метод	5.0	-
242	-	-	483843.60	1333033.58	Картометрический метод	5.0	-
243	-	-	483775.17	1333023.62	Картометрический метод	5.0	-
244	-	-	483775.20	1333023.31	Картометрический метод	5.0	-
245	-	-	483782.11	1332946.17	Картометрический метод	5.0	-
246	-	-	483786.45	1332935.55	Картометрический метод	5.0	-
247	-	-	483876.05	1332952.03	Картометрический метод	5.0	-
248	-	-	483889.03	1332953.01	Картометрический метод	5.0	-
249	-	-	483870.21	1332990.73	Картометрический метод	5.0	-
250	-	-	483877.84	1332991.82	Картометрический метод	5.0	-
251	-	-	483886.55	1333018.47	Картометрический метод	5.0	-
252	-	-	483992.27	1333009.13	Картометрический метод	5.0	-
253	-	-	484001.85	1333034.68	Картометрический метод	5.0	-
254	-	-	484018.14	1333037.01	Картометрический метод	5.0	-
255	-	-	484015.11	1333058.07	Картометрический метод	5.0	-
236	-	-	483991.94	1333054.78	Картометрический метод	5.0	-
256	-	-	471588.17	1340758.84	Картометрический метод	5.0	-
257	-	-	471586.68	1340757.16	Картометрический метод	5.0	-
258	-	-	471586.64	1340757.16	Картометрический метод	5.0	-
259	-	-	471583.02	1340756.77	Картометрический метод	5.0	-
260	-	-	471549.25	1340720.17	Картометрический метод	5.0	-
261	-	-	471542.80	1340713.18	Картометрический метод	5.0	-

## 2. Сведения о характерных точках границ объекта

Обозначение характерных точек границ	Существующие координаты, м		Измененные (уточненные) координаты, м		Метод определения координат характерной точки	Средняя квадратическая погрешность положения характерной точки (Mt), м	Описание обозначения точки на местности (при наличии)
	X	Y	X	Y			
1	2	3	4	5	6	7	8
262	-	-	471529.04	1340725.12	Картометрический метод	5.0	-
263	-	-	471499.76	1340750.54	Картометрический метод	5.0	-
264	-	-	471468.72	1340716.02	Картометрический метод	5.0	-
265	-	-	471460.88	1340707.30	Картометрический метод	5.0	-
266	-	-	471489.05	1340681.98	Картометрический метод	5.0	-
267	-	-	471533.06	1340641.19	Картометрический метод	5.0	-
268	-	-	471546.72	1340627.69	Картометрический метод	5.0	-
269	-	-	471565.00	1340647.84	Картометрический метод	5.0	-
270	-	-	471580.08	1340633.65	Картометрический метод	5.0	-
271	-	-	471621.26	1340677.24	Картометрический метод	5.0	-
272	-	-	471621.22	1340677.34	Картометрический метод	5.0	-
273	-	-	471618.58	1340684.28	Картометрический метод	5.0	-
274	-	-	471608.52	1340710.77	Картометрический метод	5.0	-
275	-	-	471598.32	1340745.97	Картометрический метод	5.0	-
276	-	-	471593.43	1340764.77	Картометрический метод	5.0	-
256	-	-	471588.17	1340758.84	Картометрический метод	5.0	-
277	-	-	489506.06	1334381.89	Картометрический метод	5.0	-
278	-	-	489474.93	1334342.46	Картометрический метод	5.0	-
279	-	-	489465.44	1334338.90	Картометрический метод	5.0	-
280	-	-	489469.37	1334315.67	Картометрический метод	5.0	-
281	-	-	489477.65	1334266.67	Картометрический метод	5.0	-
282	-	-	489535.98	1334216.74	Картометрический метод	5.0	-
283	-	-	489554.04	1334235.25	Картометрический метод	5.0	-
284	-	-	489561.12	1334241.70	Картометрический метод	5.0	-
285	-	-	489557.81	1334296.28	Картометрический метод	5.0	-

## 2. Сведения о характерных точках границ объекта

Обозначение характерных точек границ	Существующие координаты, м		Измененные (уточненные) координаты, м		Метод определения координат характерной точки	Средняя квадратическая погрешность положения характерной точки (Mt), м	Описание обозначения точки на местности (при наличии)
	X	Y	X	Y			
1	2	3	4	5	6	7	8
286	-	-	489548.07	1334306.21	Картометрический метод	5.0	-
287	-	-	489573.68	1334333.65	Картометрический метод	5.0	-
288	-	-	489563.42	1334346.26	Картометрический метод	5.0	-
289	-	-	489535.62	1334375.76	Картометрический метод	5.0	-
290	-	-	489519.86	1334392.51	Картометрический метод	5.0	-
277	-	-	489506.06	1334381.89	Картометрический метод	5.0	-
291	-	-	472584.30	1340972.40	Картометрический метод	5.0	-
292	-	-	472609.78	1340879.21	Картометрический метод	5.0	-
293	-	-	472697.86	1340903.30	Картометрический метод	5.0	-
294	-	-	472710.41	1340949.87	Картометрический метод	5.0	-
295	-	-	472625.62	1340983.71	Картометрический метод	5.0	-
291	-	-	472584.30	1340972.40	Картометрический метод	5.0	-
296	-	-	495262.81	1343237.55	Картометрический метод	5.0	-
297	-	-	495264.78	1343232.42	Картометрический метод	5.0	-
298	-	-	495235.27	1343210.90	Картометрический метод	5.0	-
299	-	-	495208.86	1343191.64	Картометрический метод	5.0	-
300	-	-	495207.76	1343192.99	Картометрический метод	5.0	-
301	-	-	495201.93	1343188.26	Картометрический метод	5.0	-
302	-	-	495213.35	1343173.89	Картометрический метод	5.0	-
303	-	-	495235.79	1343145.65	Картометрический метод	5.0	-
304	-	-	495248.34	1343135.28	Картометрический метод	5.0	-
305	-	-	495265.68	1343125.27	Картометрический метод	5.0	-
306	-	-	495285.62	1343104.33	Картометрический метод	5.0	-
307	-	-	495294.57	1343094.94	Картометрический метод	5.0	-
308	-	-	495310.94	1343094.86	Картометрический метод	5.0	-

## 2. Сведения о характерных точках границ объекта

Обозначение характерных точек границ	Существующие координаты, м		Измененные (уточненные) координаты, м		Метод определения координат характерной точки	Средняя квадратическая погрешность положения характерной точки (Mt), м	Описание обозначения точки на местности (при наличии)
	X	Y	X	Y			
1	2	3	4	5	6	7	8
309	-	-	495318.11	1343104.74	Картометрический метод	5.0	-
310	-	-	495314.73	1343106.50	Картометрический метод	5.0	-
311	-	-	495312.90	1343107.45	Картометрический метод	5.0	-
312	-	-	495308.96	1343134.63	Картометрический метод	5.0	-
313	-	-	495304.89	1343164.66	Картометрический метод	5.0	-
314	-	-	495302.74	1343166.79	Картометрический метод	5.0	-
315	-	-	495295.37	1343176.57	Картометрический метод	5.0	-
316	-	-	495290.15	1343212.76	Картометрический метод	5.0	-
317	-	-	495267.51	1343241.28	Картометрический метод	5.0	-
296	-	-	495262.81	1343237.55	Картометрический метод	5.0	-
318	-	-	472804.77	1340938.01	Картометрический метод	5.0	-
319	-	-	472804.18	1340939.31	Картометрический метод	5.0	-
320	-	-	472759.67	1340817.62	Картометрический метод	5.0	-
321	-	-	472805.95	1340801.19	Картометрический метод	5.0	-
322	-	-	472808.35	1340808.59	Картометрический метод	5.0	-
323	-	-	472814.94	1340806.16	Картометрический метод	5.0	-
324	-	-	472846.28	1340912.12	Картометрический метод	5.0	-
325	-	-	472812.70	1340962.17	Картометрический метод	5.0	-
318	-	-	472804.77	1340938.01	Картометрический метод	5.0	-
326	-	-	483911.20	1332831.15	Картометрический метод	5.0	-
327	-	-	483911.24	1332831.02	Картометрический метод	5.0	-
328	-	-	483925.70	1332783.42	Картометрический метод	5.0	-
329	-	-	483924.60	1332778.45	Картометрический метод	5.0	-
330	-	-	483934.39	1332771.17	Картометрический метод	5.0	-
331	-	-	483940.00	1332779.82	Картометрический метод	5.0	-

## 2. Сведения о характерных точках границ объекта

Обозначение характерных точек границ	Существующие координаты, м		Измененные (уточненные) координаты, м		Метод определения координат характерной точки	Средняя квадратическая погрешность положения характерной точки (Mt), м	Описание обозначения точки на местности (при наличии)
	X	Y	X	Y			
1	2	3	4	5	6	7	8
332	-	-	483973.57	1332758.07	Картометрический метод	5.0	-
333	-	-	484017.52	1332825.91	Картометрический метод	5.0	-
334	-	-	484017.32	1332826.00	Картометрический метод	5.0	-
335	-	-	483916.91	1332872.60	Картометрический метод	5.0	-
326	-	-	483911.20	1332831.15	Картометрический метод	5.0	-
336	-	-	472922.73	1341306.50	Картометрический метод	5.0	-
337	-	-	472872.37	1341279.43	Картометрический метод	5.0	-
338	-	-	472879.30	1341279.46	Картометрический метод	5.0	-
339	-	-	472869.84	1341249.44	Картометрический метод	5.0	-
340	-	-	472949.74	1341223.00	Картометрический метод	5.0	-
341	-	-	472952.29	1341222.16	Картометрический метод	5.0	-
342	-	-	472981.82	1341305.34	Картометрический метод	5.0	-
343	-	-	472982.11	1341307.74	Картометрический метод	5.0	-
344	-	-	472975.44	1341309.21	Картометрический метод	5.0	-
345	-	-	472974.38	1341306.06	Картометрический метод	5.0	-
346	-	-	472936.87	1341312.73	Картометрический метод	5.0	-
347	-	-	472937.51	1341317.58	Картометрический метод	5.0	-
348	-	-	472925.77	1341320.17	Картометрический метод	5.0	-
336	-	-	472922.73	1341306.50	Картометрический метод	5.0	-
349	-	-	472804.20	1342373.21	Картометрический метод	5.0	-
350	-	-	472741.94	1342355.49	Картометрический метод	5.0	-
351	-	-	472749.69	1342328.72	Картометрический метод	5.0	-
352	-	-	472759.10	1342296.20	Картометрический метод	5.0	-
353	-	-	472760.46	1342287.55	Картометрический метод	5.0	-
354	-	-	472788.72	1342290.67	Картометрический метод	5.0	-

## 2. Сведения о характерных точках границ объекта

Обозначение характерных точек границ	Существующие координаты, м		Измененные (уточненные) координаты, м		Метод определения координат характерной точки	Средняя квадратическая погрешность положения характерной точки (Mt), м	Описание обозначения точки на местности (при наличии)
	X	Y	X	Y			
1	2	3	4	5	6	7	8
355	-	-	472803.76	1342286.16	Картометрический метод	5.0	-
356	-	-	472836.78	1342310.49	Картометрический метод	5.0	-
357	-	-	472841.59	1342315.42	Картометрический метод	5.0	-
358	-	-	472809.87	1342375.05	Картометрический метод	5.0	-
349	-	-	472804.20	1342373.21	Картометрический метод	5.0	-
359	-	-	472537.58	1343887.48	Картометрический метод	5.0	-
360	-	-	472537.65	1343825.16	Картометрический метод	5.0	-
361	-	-	472537.67	1343803.26	Картометрический метод	5.0	-
362	-	-	472502.62	1343802.93	Картометрический метод	5.0	-
363	-	-	472490.80	1343815.29	Картометрический метод	5.0	-
364	-	-	472490.79	1343815.29	Картометрический метод	5.0	-
365	-	-	472444.39	1343771.21	Картометрический метод	5.0	-
366	-	-	472467.22	1343747.50	Картометрический метод	5.0	-
367	-	-	472542.11	1343753.96	Картометрический метод	5.0	-
368	-	-	472542.11	1343754.00	Картометрический метод	5.0	-
369	-	-	472543.02	1343887.99	Картометрический метод	5.0	-
359	-	-	472537.58	1343887.48	Картометрический метод	5.0	-
370	-	-	472317.39	1343327.55	Картометрический метод	5.0	-
371	-	-	472317.26	1343327.31	Картометрический метод	5.0	-
372	-	-	472326.47	1343306.35	Картометрический метод	5.0	-
373	-	-	472343.98	1343262.34	Картометрический метод	5.0	-
374	-	-	472342.63	1343252.81	Картометрический метод	5.0	-
375	-	-	472341.38	1343243.94	Картометрический метод	5.0	-
376	-	-	472347.01	1343245.03	Картометрический метод	5.0	-
377	-	-	472384.58	1343250.32	Картометрический метод	5.0	-

## 2. Сведения о характерных точках границ объекта

Обозначение характерных точек границ	Существующие координаты, м		Измененные (уточненные) координаты, м		Метод определения координат характерной точки	Средняя квадратическая погрешность положения характерной точки (Mt), м	Описание обозначения точки на местности (при наличии)
	X	Y	X	Y			
1	2	3	4	5	6	7	8
378	-	-	472410.52	1343245.59	Картометрический метод	5.0	-
379	-	-	472410.52	1343255.98	Картометрический метод	5.0	-
380	-	-	472410.52	1343284.38	Картометрический метод	5.0	-
381	-	-	472398.23	1343284.38	Картометрический метод	5.0	-
382	-	-	472392.88	1343284.38	Картометрический метод	5.0	-
383	-	-	472371.17	1343281.31	Картометрический метод	5.0	-
384	-	-	472363.09	1343311.25	Картометрический метод	5.0	-
385	-	-	472368.36	1343341.21	Картометрический метод	5.0	-
386	-	-	472363.59	1343351.06	Картометрический метод	5.0	-
370	-	-	472317.39	1343327.55	Картометрический метод	5.0	-
387	-	-	471096.38	1343588.68	Картометрический метод	5.0	-
388	-	-	471096.43	1343588.04	Картометрический метод	5.0	-
389	-	-	471098.20	1343565.28	Картометрический метод	5.0	-
390	-	-	471108.22	1343540.68	Картометрический метод	5.0	-
391	-	-	471140.58	1343509.93	Картометрический метод	5.0	-
392	-	-	471146.78	1343506.06	Картометрический метод	5.0	-
393	-	-	471197.64	1343537.36	Картометрический метод	5.0	-
394	-	-	471177.46	1343554.81	Картометрический метод	5.0	-
395	-	-	471170.05	1343561.08	Картометрический метод	5.0	-
396	-	-	471157.00	1343572.12	Картометрический метод	5.0	-
397	-	-	471145.79	1343577.79	Картометрический метод	5.0	-
398	-	-	471127.54	1343587.00	Картометрический метод	5.0	-
399	-	-	471104.14	1343595.79	Картометрический метод	5.0	-
387	-	-	471096.38	1343588.68	Картометрический метод	5.0	-
400	-	-	488873.06	1334327.55	Картометрический метод	5.0	-

## 2. Сведения о характерных точках границ объекта

Обозначение характерных точек границ	Существующие координаты, м		Измененные (уточненные) координаты, м		Метод определения координат характерной точки	Средняя квадратическая погрешность положения характерной точки (Mt), м	Описание обозначения точки на местности (при наличии)
	X	Y	X	Y			
1	2	3	4	5	6	7	8
401	-	-	488835.43	1334324.15	Картометрический метод	5.0	-
402	-	-	488839.68	1334317.06	Картометрический метод	5.0	-
403	-	-	488840.11	1334309.66	Картометрический метод	5.0	-
404	-	-	488874.96	1334276.50	Картометрический метод	5.0	-
405	-	-	488878.23	1334273.46	Картометрический метод	5.0	-
406	-	-	488877.36	1334272.79	Картометрический метод	5.0	-
407	-	-	488893.61	1334271.88	Картометрический метод	5.0	-
408	-	-	488895.19	1334271.80	Картометрический метод	5.0	-
409	-	-	488918.85	1334270.60	Картометрический метод	5.0	-
410	-	-	488929.86	1334275.01	Картометрический метод	5.0	-
411	-	-	488926.30	1334331.42	Картометрический метод	5.0	-
412	-	-	488902.54	1334330.21	Картометрический метод	5.0	-
413	-	-	488868.65	1334359.41	Картометрический метод	5.0	-
400	-	-	488873.06	1334327.55	Картометрический метод	5.0	-
414	-	-	478910.85	1339225.08	Картометрический метод	5.0	-
415	-	-	478907.83	1339212.25	Картометрический метод	5.0	-
416	-	-	478901.62	1339181.68	Картометрический метод	5.0	-
417	-	-	478893.81	1339144.91	Картометрический метод	5.0	-
418	-	-	478891.02	1339127.92	Картометрический метод	5.0	-
419	-	-	478934.33	1339120.13	Картометрический метод	5.0	-
420	-	-	478942.94	1339167.89	Картометрический метод	5.0	-
421	-	-	478951.51	1339215.61	Картометрический метод	5.0	-
422	-	-	478952.31	1339219.90	Картометрический метод	5.0	-
423	-	-	478919.36	1339227.68	Картометрический метод	5.0	-
414	-	-	478910.85	1339225.08	Картометрический метод	5.0	-

## 2. Сведения о характерных точках границ объекта

Обозначение характерных точек границ	Существующие координаты, м		Измененные (уточненные) координаты, м		Метод определения координат характерной точки	Средняя квадратическая погрешность положения характерной точки (Mt), м	Описание обозначения точки на местности (при наличии)
	X	Y	X	Y			
1	2	3	4	5	6	7	8
424	-	-	471544.22	1343062.55	Картометрический метод	5.0	-
425	-	-	471543.63	1343063.00	Картометрический метод	5.0	-
426	-	-	471533.12	1343050.80	Картометрический метод	5.0	-
427	-	-	471528.36	1343051.16	Картометрический метод	5.0	-
428	-	-	471523.08	1343045.19	Картометрический метод	5.0	-
429	-	-	471522.36	1343045.81	Картометрический метод	5.0	-
430	-	-	471520.65	1343043.94	Картометрический метод	5.0	-
431	-	-	471509.98	1343033.04	Картометрический метод	5.0	-
432	-	-	471511.62	1343030.35	Картометрический метод	5.0	-
433	-	-	471519.31	1343022.12	Картометрический метод	5.0	-
434	-	-	471525.63	1343015.34	Картометрический метод	5.0	-
435	-	-	471552.52	1342999.74	Картометрический метод	5.0	-
436	-	-	471561.87	1342994.43	Картометрический метод	5.0	-
437	-	-	471577.02	1342985.94	Картометрический метод	5.0	-
438	-	-	471590.49	1343007.88	Картометрический метод	5.0	-
439	-	-	471598.20	1343018.92	Картометрический метод	5.0	-
440	-	-	471583.35	1343056.54	Картометрический метод	5.0	-
441	-	-	471571.58	1343065.26	Картометрический метод	5.0	-
442	-	-	471568.02	1343060.60	Картометрический метод	5.0	-
443	-	-	471553.18	1343071.89	Картометрический метод	5.0	-
424	-	-	471544.22	1343062.55	Картометрический метод	5.0	-
444	-	-	483776.37	1329297.81	Картометрический метод	5.0	-
445	-	-	483864.18	1329262.73	Картометрический метод	5.0	-
446	-	-	483876.47	1329305.69	Картометрический метод	5.0	-
447	-	-	483787.01	1329337.03	Картометрический метод	5.0	-

## 2. Сведения о характерных точках границ объекта

Обозначение характерных точек границ	Существующие координаты, м		Измененные (уточненные) координаты, м		Метод определения координат характерной точки	Средняя квадратическая погрешность положения характерной точки (Mt), м	Описание обозначения точки на местности (при наличии)
	X	Y	X	Y			
1	2	3	4	5	6	7	8
444	-	-	483776.37	1329297.81	Картометрический метод	5.0	-
448	-	-	489704.47	1334099.59	Картометрический метод	5.0	-
449	-	-	489687.25	1334082.22	Картометрический метод	5.0	-
450	-	-	489686.71	1334080.71	Картометрический метод	5.0	-
451	-	-	489674.20	1334067.40	Картометрический метод	5.0	-
452	-	-	489701.22	1334041.33	Картометрический метод	5.0	-
453	-	-	489726.90	1334033.17	Картометрический метод	5.0	-
454	-	-	489747.78	1334026.53	Картометрический метод	5.0	-
455	-	-	489759.17	1334042.87	Картометрический метод	5.0	-
456	-	-	489758.74	1334044.04	Картометрический метод	5.0	-
457	-	-	489759.19	1334044.21	Картометрический метод	5.0	-
458	-	-	489758.80	1334045.26	Картометрический метод	5.0	-
459	-	-	489759.55	1334045.54	Картометрический метод	5.0	-
460	-	-	489759.26	1334046.33	Картометрический метод	5.0	-
461	-	-	489762.38	1334047.46	Картометрический метод	5.0	-
462	-	-	489765.32	1334051.67	Картометрический метод	5.0	-
463	-	-	489751.79	1334065.48	Картометрический метод	5.0	-
464	-	-	489752.74	1334066.04	Картометрический метод	5.0	-
465	-	-	489738.82	1334077.39	Картометрический метод	5.0	-
466	-	-	489727.91	1334086.61	Картометрический метод	5.0	-
467	-	-	489708.04	1334103.39	Картометрический метод	5.0	-
448	-	-	489704.47	1334099.59	Картометрический метод	5.0	-
468	-	-	472146.20	1340123.93	Картометрический метод	5.0	-
469	-	-	472111.41	1340096.09	Картометрический метод	5.0	-
470	-	-	472103.27	1340103.64	Картометрический метод	5.0	-

## 2. Сведения о характерных точках границ объекта

Обозначение характерных точек границ	Существующие координаты, м		Измененные (уточненные) координаты, м		Метод определения координат характерной точки	Средняя квадратическая погрешность положения характерной точки (Mt), м	Описание обозначения точки на местности (при наличии)
	X	Y	X	Y			
1	2	3	4	5	6	7	8
471	-	-	472102.79	1340097.30	Картометрический метод	5.0	-
472	-	-	472091.12	1340087.79	Картометрический метод	5.0	-
473	-	-	472144.70	1340045.20	Картометрический метод	5.0	-
474	-	-	472145.59	1340044.89	Картометрический метод	5.0	-
475	-	-	472152.23	1340052.06	Картометрический метод	5.0	-
476	-	-	472172.57	1340074.08	Картометрический метод	5.0	-
477	-	-	472166.52	1340078.98	Картометрический метод	5.0	-
478	-	-	472179.63	1340095.62	Картометрический метод	5.0	-
479	-	-	472174.64	1340099.68	Картометрический метод	5.0	-
480	-	-	472149.64	1340120.02	Картометрический метод	5.0	-
481	-	-	472146.44	1340124.13	Картометрический метод	5.0	-
468	-	-	472146.20	1340123.93	Картометрический метод	5.0	-
482	-	-	488505.50	1339640.79	Картометрический метод	5.0	-
483	-	-	488474.47	1339578.71	Картометрический метод	5.0	-
484	-	-	488551.31	1339570.66	Картометрический метод	5.0	-
485	-	-	488560.25	1339589.47	Картометрический метод	5.0	-
486	-	-	488554.74	1339592.25	Картометрический метод	5.0	-
487	-	-	488527.96	1339605.77	Картометрический метод	5.0	-
488	-	-	488539.08	1339627.86	Картометрический метод	5.0	-
489	-	-	488530.65	1339633.35	Картометрический метод	5.0	-
490	-	-	488507.57	1339644.90	Картометрический метод	5.0	-
482	-	-	488505.50	1339640.79	Картометрический метод	5.0	-
491	-	-	471910.11	1340262.50	Картометрический метод	5.0	-
492	-	-	471913.60	1340259.45	Картометрический метод	5.0	-
493	-	-	471881.44	1340224.62	Картометрический метод	5.0	-

## 2. Сведения о характерных точках границ объекта

Обозначение характерных точек границ	Существующие координаты, м		Измененные (уточненные) координаты, м		Метод определения координат характерной точки	Средняя квадратическая погрешность положения характерной точки (Mt), м	Описание обозначения точки на местности (при наличии)
	X	Y	X	Y			
1	2	3	4	5	6	7	8
494	-	-	471900.39	1340207.17	Картометрический метод	5.0	-
495	-	-	471915.65	1340210.34	Картометрический метод	5.0	-
496	-	-	471949.75	1340250.50	Картометрический метод	5.0	-
497	-	-	471949.35	1340277.37	Картометрический метод	5.0	-
498	-	-	471934.78	1340290.37	Картометрический метод	5.0	-
491	-	-	471910.11	1340262.50	Картометрический метод	5.0	-
499	-	-	471821.36	1340441.37	Картометрический метод	5.0	-
500	-	-	471858.70	1340419.45	Картометрический метод	5.0	-
501	-	-	471861.65	1340422.68	Картометрический метод	5.0	-
502	-	-	471875.35	1340437.00	Картометрический метод	5.0	-
503	-	-	471876.92	1340438.60	Картометрический метод	5.0	-
504	-	-	471894.47	1340456.99	Картометрический метод	5.0	-
505	-	-	471895.57	1340458.14	Картометрический метод	5.0	-
506	-	-	471860.75	1340490.39	Картометрический метод	5.0	-
499	-	-	471821.36	1340441.37	Картометрический метод	5.0	-
507	-	-	489010.17	1333529.59	Картометрический метод	5.0	-
508	-	-	489015.65	1333479.11	Картометрический метод	5.0	-
509	-	-	489015.69	1333478.70	Картометрический метод	5.0	-
510	-	-	489046.47	1333481.86	Картометрический метод	5.0	-
511	-	-	489055.64	1333496.14	Картометрический метод	5.0	-
512	-	-	489073.96	1333524.65	Картометрический метод	5.0	-
513	-	-	489055.18	1333534.63	Картометрический метод	5.0	-
507	-	-	489010.17	1333529.59	Картометрический метод	5.0	-
514	-	-	493625.79	1346150.42	Картометрический метод	5.0	-
515	-	-	493656.21	1346146.88	Картометрический метод	5.0	-

## 2. Сведения о характерных точках границ объекта

Обозначение характерных точек границ	Существующие координаты, м		Измененные (уточненные) координаты, м		Метод определения координат характерной точки	Средняя квадратическая погрешность положения характерной точки (Mt), м	Описание обозначения точки на местности (при наличии)
	X	Y	X	Y			
1	2	3	4	5	6	7	8
516	-	-	493665.13	1346223.29	Картометрический метод	5.0	-
517	-	-	493634.71	1346226.84	Картометрический метод	5.0	-
514	-	-	493625.79	1346150.42	Картометрический метод	5.0	-
518	-	-	472787.03	1342227.92	Картометрический метод	5.0	-
519	-	-	472743.78	1342219.25	Картометрический метод	5.0	-
520	-	-	472748.00	1342201.07	Картометрический метод	5.0	-
521	-	-	472747.01	1342200.87	Картометрический метод	5.0	-
522	-	-	472748.94	1342192.12	Картометрический метод	5.0	-
523	-	-	472750.19	1342192.41	Картометрический метод	5.0	-
524	-	-	472758.11	1342177.73	Картометрический метод	5.0	-
525	-	-	472773.94	1342180.80	Картометрический метод	5.0	-
526	-	-	472773.35	1342183.24	Картометрический метод	5.0	-
527	-	-	472778.71	1342184.42	Картометрический метод	5.0	-
528	-	-	472795.33	1342188.07	Картометрический метод	5.0	-
529	-	-	472802.96	1342189.68	Картометрический метод	5.0	-
530	-	-	472801.06	1342202.14	Картометрический метод	5.0	-
531	-	-	472803.29	1342231.18	Картометрический метод	5.0	-
518	-	-	472787.03	1342227.92	Картометрический метод	5.0	-
532	-	-	481927.79	1331695.82	Картометрический метод	5.0	-
533	-	-	481913.82	1331675.04	Картометрический метод	5.0	-
534	-	-	481902.15	1331657.68	Картометрический метод	5.0	-
535	-	-	481899.82	1331650.88	Картометрический метод	5.0	-
536	-	-	481910.57	1331647.76	Картометрический метод	5.0	-
537	-	-	481916.97	1331647.76	Картометрический метод	5.0	-
538	-	-	481925.26	1331650.36	Картометрический метод	5.0	-

## 2. Сведения о характерных точках границ объекта

Обозначение характерных точек границ	Существующие координаты, м		Измененные (уточненные) координаты, м		Метод определения координат характерной точки	Средняя квадратическая погрешность положения характерной точки (Mt), м	Описание обозначения точки на местности (при наличии)
	X	Y	X	Y			
1	2	3	4	5	6	7	8
539	-	-	481941.16	1331655.36	Картометрический метод	5.0	-
540	-	-	481948.92	1331655.65	Картометрический метод	5.0	-
541	-	-	481959.98	1331655.25	Картометрический метод	5.0	-
542	-	-	481976.53	1331682.68	Картометрический метод	5.0	-
543	-	-	481951.23	1331684.58	Картометрический метод	5.0	-
544	-	-	481951.54	1331685.14	Картометрический метод	5.0	-
545	-	-	481944.67	1331685.66	Картометрический метод	5.0	-
546	-	-	481928.08	1331696.25	Картометрический метод	5.0	-
532	-	-	481927.79	1331695.82	Картометрический метод	5.0	-
547	-	-	472528.48	1340273.61	Картометрический метод	5.0	-
548	-	-	472531.90	1340269.76	Картометрический метод	5.0	-
549	-	-	472556.87	1340296.07	Картометрический метод	5.0	-
550	-	-	472583.40	1340319.89	Картометрический метод	5.0	-
551	-	-	472612.72	1340288.01	Картометрический метод	5.0	-
552	-	-	472615.60	1340287.95	Картометрический метод	5.0	-
553	-	-	472634.66	1340306.04	Картометрический метод	5.0	-
554	-	-	472626.21	1340320.12	Картометрический метод	5.0	-
555	-	-	472607.69	1340303.08	Картометрический метод	5.0	-
556	-	-	472602.71	1340308.50	Картометрический метод	5.0	-
557	-	-	472605.78	1340311.33	Картометрический метод	5.0	-
558	-	-	472596.82	1340321.07	Картометрический метод	5.0	-
559	-	-	472601.51	1340325.38	Картометрический метод	5.0	-
560	-	-	472593.04	1340334.60	Картометрический метод	5.0	-
561	-	-	472638.50	1340376.41	Картометрический метод	5.0	-
562	-	-	472632.36	1340382.84	Картометрический метод	5.0	-

## 2. Сведения о характерных точках границ объекта

Обозначение характерных точек границ	Существующие координаты, м		Измененные (уточненные) координаты, м		Метод определения координат характерной точки	Средняя квадратическая погрешность положения характерной точки (Mt), м	Описание обозначения точки на местности (при наличии)
	X	Y	X	Y			
1	2	3	4	5	6	7	8
547	-	-	472528.48	1340273.61	Картометрический метод	5.0	-
563	-	-	471329.49	1343351.54	Картометрический метод	5.0	-
564	-	-	471321.80	1343339.44	Картометрический метод	5.0	-
565	-	-	471337.44	1343326.83	Картометрический метод	5.0	-
566	-	-	471342.02	1343322.80	Картометрический метод	5.0	-
567	-	-	471342.21	1343322.98	Картометрический метод	5.0	-
568	-	-	471356.16	1343346.07	Картометрический метод	5.0	-
569	-	-	471355.03	1343346.94	Картометрический метод	5.0	-
570	-	-	471379.70	1343386.44	Картометрический метод	5.0	-
571	-	-	471379.77	1343388.44	Картометрический метод	5.0	-
572	-	-	471358.83	1343397.46	Картометрический метод	5.0	-
563	-	-	471329.49	1343351.54	Картометрический метод	5.0	-
573	-	-	472944.13	1341432.86	Картометрический метод	5.0	-
574	-	-	472956.47	1341374.14	Картометрический метод	5.0	-
575	-	-	472972.92	1341372.18	Картометрический метод	5.0	-
576	-	-	472981.69	1341373.00	Картометрический метод	5.0	-
577	-	-	472980.01	1341391.51	Картометрический метод	5.0	-
578	-	-	472967.11	1341439.57	Картометрический метод	5.0	-
573	-	-	472944.13	1341432.86	Картометрический метод	5.0	-
579	-	-	473243.46	1343007.15	Картометрический метод	5.0	-
580	-	-	473234.92	1342998.20	Картометрический метод	5.0	-
581	-	-	473263.99	1342975.32	Картометрический метод	5.0	-
582	-	-	473302.21	1343020.13	Картометрический метод	5.0	-
583	-	-	473296.34	1343030.58	Картометрический метод	5.0	-
579	-	-	473243.46	1343007.15	Картометрический метод	5.0	-

## 2. Сведения о характерных точках границ объекта

Обозначение характерных точек границ	Существующие координаты, м		Измененные (уточненные) координаты, м		Метод определения координат характерной точки	Средняя квадратическая погрешность положения характерной точки (Mt), м	Описание обозначения точки на местности (при наличии)
	X	Y	X	Y			
1	2	3	4	5	6	7	8
584	-	-	472033.44	1340667.80	Картометрический метод	5.0	-
585	-	-	472035.92	1340665.38	Картометрический метод	5.0	-
586	-	-	472057.66	1340644.70	Картометрический метод	5.0	-
587	-	-	472085.23	1340673.68	Картометрический метод	5.0	-
588	-	-	472089.61	1340678.36	Картометрический метод	5.0	-
589	-	-	472067.50	1340699.18	Картометрический метод	5.0	-
590	-	-	472064.85	1340701.63	Картометрический метод	5.0	-
584	-	-	472033.44	1340667.80	Картометрический метод	5.0	-
591	-	-	472628.26	1343134.68	Картометрический метод	5.0	-
592	-	-	472628.21	1343134.33	Картометрический метод	5.0	-
593	-	-	472616.35	1343101.89	Картометрический метод	5.0	-
594	-	-	472615.82	1343100.42	Картометрический метод	5.0	-
595	-	-	472635.56	1343094.20	Картометрический метод	5.0	-
596	-	-	472651.14	1343087.99	Картометрический метод	5.0	-
597	-	-	472662.72	1343129.83	Картометрический метод	5.0	-
598	-	-	472651.83	1343132.96	Картометрический метод	5.0	-
599	-	-	472651.86	1343134.68	Картометрический метод	5.0	-
600	-	-	472644.83	1343134.97	Картометрический метод	5.0	-
601	-	-	472629.11	1343139.50	Картометрический метод	5.0	-
591	-	-	472628.26	1343134.68	Картометрический метод	5.0	-
602	-	-	472993.00	1342678.57	Картометрический метод	5.0	-
603	-	-	472981.37	1342662.52	Картометрический метод	5.0	-
604	-	-	472977.37	1342665.22	Картометрический метод	5.0	-
605	-	-	472976.88	1342664.61	Картометрический метод	5.0	-
606	-	-	472986.35	1342657.48	Картометрический метод	5.0	-

## 2. Сведения о характерных точках границ объекта

Обозначение характерных точек границ	Существующие координаты, м		Измененные (уточненные) координаты, м		Метод определения координат характерной точки	Средняя квадратическая погрешность положения характерной точки (Mt), м	Описание обозначения точки на местности (при наличии)
	X	Y	X	Y			
1	2	3	4	5	6	7	8
607	-	-	472995.07	1342669.18	Картометрический метод	5.0	-
608	-	-	473004.16	1342662.33	Картометрический метод	5.0	-
609	-	-	473013.93	1342654.98	Картометрический метод	5.0	-
610	-	-	473010.45	1342649.87	Картометрический метод	5.0	-
611	-	-	473010.66	1342649.73	Картометрический метод	5.0	-
612	-	-	473004.62	1342642.23	Картометрический метод	5.0	-
613	-	-	473005.43	1342641.52	Картометрический метод	5.0	-
614	-	-	472989.03	1342620.58	Картометрический метод	5.0	-
615	-	-	472989.97	1342619.70	Картометрический метод	5.0	-
616	-	-	472988.97	1342618.47	Картометрический метод	5.0	-
617	-	-	472983.73	1342617.93	Картометрический метод	5.0	-
618	-	-	472981.73	1342619.36	Картометрический метод	5.0	-
619	-	-	472982.52	1342620.32	Картометрический метод	5.0	-
620	-	-	472981.30	1342621.41	Картометрический метод	5.0	-
621	-	-	472979.95	1342619.89	Картометрический метод	5.0	-
622	-	-	472976.83	1342615.91	Картометрический метод	5.0	-
623	-	-	472970.75	1342607.89	Картометрический метод	5.0	-
624	-	-	472969.82	1342606.63	Картометрический метод	5.0	-
625	-	-	472991.53	1342593.87	Картометрический метод	5.0	-
626	-	-	473026.82	1342648.71	Картометрический метод	5.0	-
627	-	-	473027.87	1342650.07	Картометрический метод	5.0	-
628	-	-	472993.01	1342678.62	Картометрический метод	5.0	-
602	-	-	472993.00	1342678.57	Картометрический метод	5.0	-
629	-	-	471991.19	1342193.03	Картометрический метод	5.0	-
630	-	-	471982.36	1342186.02	Картометрический метод	5.0	-

## 2. Сведения о характерных точках границ объекта

Обозначение характерных точек границ	Существующие координаты, м		Измененные (уточненные) координаты, м		Метод определения координат характерной точки	Средняя квадратическая погрешность положения характерной точки (Mt), м	Описание обозначения точки на местности (при наличии)
	X	Y	X	Y			
1	2	3	4	5	6	7	8
631	-	-	471985.61	1342179.15	Картометрический метод	5.0	-
632	-	-	472002.06	1342152.39	Картометрический метод	5.0	-
633	-	-	472031.39	1342180.97	Картометрический метод	5.0	-
634	-	-	472023.20	1342192.66	Картометрический метод	5.0	-
635	-	-	472010.28	1342209.59	Картометрический метод	5.0	-
629	-	-	471991.19	1342193.03	Картометрический метод	5.0	-
636	-	-	470976.08	1343475.87	Картометрический метод	5.0	-
637	-	-	470971.87	1343485.99	Картометрический метод	5.0	-
638	-	-	470964.91	1343482.59	Картометрический метод	5.0	-
639	-	-	470958.61	1343477.17	Картометрический метод	5.0	-
640	-	-	470964.52	1343471.05	Картометрический метод	5.0	-
641	-	-	470987.18	1343439.78	Картометрический метод	5.0	-
642	-	-	470991.45	1343443.34	Картометрический метод	5.0	-
643	-	-	470998.07	1343448.89	Картометрический метод	5.0	-
644	-	-	470994.95	1343452.73	Картометрический метод	5.0	-
645	-	-	471015.47	1343470.32	Картометрический метод	5.0	-
646	-	-	470996.06	1343493.20	Картометрический метод	5.0	-
636	-	-	470976.08	1343475.87	Картометрический метод	5.0	-
647	-	-	489590.35	1334128.34	Картометрический метод	5.0	-
648	-	-	489574.62	1334113.02	Картометрический метод	5.0	-
649	-	-	489599.03	1334090.80	Картометрический метод	5.0	-
650	-	-	489613.45	1334107.09	Картометрический метод	5.0	-
651	-	-	489623.15	1334116.64	Картометрический метод	5.0	-
652	-	-	489610.60	1334128.75	Картометрический метод	5.0	-
653	-	-	489600.81	1334138.19	Картометрический метод	5.0	-

## 2. Сведения о характерных точках границ объекта

Обозначение характерных точек границ	Существующие координаты, м		Измененные (уточненные) координаты, м		Метод определения координат характерной точки	Средняя квадратическая погрешность положения характерной точки (Mt), м	Описание обозначения точки на местности (при наличии)
	X	Y	X	Y			
1	2	3	4	5	6	7	8
647	-	-	489590.35	1334128.34	Картометрический метод	5.0	-
654	-	-	488338.88	1338924.71	Картометрический метод	5.0	-
655	-	-	488328.60	1338912.46	Картометрический метод	5.0	-
656	-	-	488325.61	1338913.51	Картометрический метод	5.0	-
657	-	-	488321.64	1338903.69	Картометрический метод	5.0	-
658	-	-	488327.06	1338901.19	Картометрический метод	5.0	-
659	-	-	488360.40	1338887.58	Картометрический метод	5.0	-
660	-	-	488371.43	1338916.58	Картометрический метод	5.0	-
661	-	-	488339.70	1338927.16	Картометрический метод	5.0	-
654	-	-	488338.88	1338924.71	Картометрический метод	5.0	-
662	-	-	483699.12	1329672.97	Картометрический метод	5.0	-
663	-	-	483719.08	1329665.76	Картометрический метод	5.0	-
664	-	-	483717.56	1329661.98	Картометрический метод	5.0	-
665	-	-	483733.75	1329656.92	Картометрический метод	5.0	-
666	-	-	483736.63	1329668.80	Картометрический метод	5.0	-
667	-	-	483754.77	1329678.98	Картометрический метод	5.0	-
668	-	-	483717.22	1329692.40	Картометрический метод	5.0	-
669	-	-	483705.65	1329695.91	Картометрический метод	5.0	-
662	-	-	483699.12	1329672.97	Картометрический метод	5.0	-
670	-	-	472025.43	1340139.45	Картометрический метод	5.0	-
671	-	-	472059.44	1340114.40	Картометрический метод	5.0	-
672	-	-	472072.10	1340129.51	Картометрический метод	5.0	-
673	-	-	472075.50	1340129.36	Картометрический метод	5.0	-
674	-	-	472048.24	1340154.62	Картометрический метод	5.0	-
675	-	-	472044.58	1340158.21	Картометрический метод	5.0	-

## 2. Сведения о характерных точках границ объекта

Обозначение характерных точек границ	Существующие координаты, м		Измененные (уточненные) координаты, м		Метод определения координат характерной точки	Средняя квадратическая погрешность положения характерной точки (Mt), м	Описание обозначения точки на местности (при наличии)
	X	Y	X	Y			
1	2	3	4	5	6	7	8
670	-	-	472025.43	1340139.45	Картометрический метод	5.0	-
676	-	-	471475.99	1343184.43	Картометрический метод	5.0	-
677	-	-	471476.10	1343184.26	Картометрический метод	5.0	-
678	-	-	471453.51	1343171.29	Картометрический метод	5.0	-
679	-	-	471460.88	1343156.86	Картометрический метод	5.0	-
680	-	-	471478.64	1343168.32	Картометрический метод	5.0	-
681	-	-	471492.86	1343146.29	Картометрический метод	5.0	-
682	-	-	471509.82	1343155.94	Картометрический метод	5.0	-
683	-	-	471504.14	1343162.02	Картометрический метод	5.0	-
684	-	-	471492.99	1343173.98	Картометрический метод	5.0	-
685	-	-	471488.88	1343178.38	Картометрический метод	5.0	-
686	-	-	471483.93	1343189.17	Картометрический метод	5.0	-
676	-	-	471475.99	1343184.43	Картометрический метод	5.0	-
687	-	-	494167.05	1334008.48	Картометрический метод	5.0	-
688	-	-	494165.03	1334007.41	Картометрический метод	5.0	-
689	-	-	494180.34	1333974.90	Картометрический метод	5.0	-
690	-	-	494203.53	1333987.23	Картометрический метод	5.0	-
691	-	-	494186.71	1334018.94	Картометрический метод	5.0	-
687	-	-	494167.05	1334008.48	Картометрический метод	5.0	-
692	-	-	472006.78	1340088.73	Картометрический метод	5.0	-
693	-	-	472032.58	1340067.56	Картометрический метод	5.0	-
694	-	-	472049.29	1340091.41	Картометрический метод	5.0	-
695	-	-	472024.82	1340108.73	Картометрический метод	5.0	-
692	-	-	472006.78	1340088.73	Картометрический метод	5.0	-
696	-	-	472485.12	1340546.29	Картометрический метод	5.0	-

## 2. Сведения о характерных точках границ объекта

Обозначение характерных точек границ	Существующие координаты, м		Измененные (уточненные) координаты, м		Метод определения координат характерной точки	Средняя квадратическая погрешность положения характерной точки (Mt), м	Описание обозначения точки на местности (при наличии)
	X	Y	X	Y			
1	2	3	4	5	6	7	8
697	-	-	472490.10	1340541.85	Картометрический метод	5.0	-
698	-	-	472462.28	1340518.48	Картометрический метод	5.0	-
699	-	-	472453.74	1340519.06	Картометрический метод	5.0	-
700	-	-	472468.84	1340505.33	Картометрический метод	5.0	-
701	-	-	472507.53	1340551.66	Картометрический метод	5.0	-
702	-	-	472497.78	1340560.23	Картометрический метод	5.0	-
696	-	-	472485.12	1340546.29	Картометрический метод	5.0	-
703	-	-	472500.54	1343160.09	Картометрический метод	5.0	-
704	-	-	472492.70	1343161.74	Картометрический метод	5.0	-
705	-	-	472489.73	1343147.67	Картометрический метод	5.0	-
706	-	-	472510.28	1343143.34	Картометрический метод	5.0	-
707	-	-	472513.00	1343156.24	Картометрический метод	5.0	-
708	-	-	472517.07	1343175.79	Картометрический метод	5.0	-
709	-	-	472500.49	1343186.65	Картометрический метод	5.0	-
703	-	-	472500.54	1343160.09	Картометрический метод	5.0	-
710	-	-	483891.49	1330942.62	Картометрический метод	5.0	-
711	-	-	483893.18	1330937.61	Картометрический метод	5.0	-
712	-	-	483892.78	1330937.47	Картометрический метод	5.0	-
713	-	-	483902.96	1330906.09	Картометрический метод	5.0	-
714	-	-	483877.70	1330897.84	Картометрический метод	5.0	-
715	-	-	483881.03	1330885.38	Картометрический метод	5.0	-
716	-	-	483907.31	1330892.67	Картометрический метод	5.0	-
717	-	-	483905.24	1330916.49	Картометрический метод	5.0	-
718	-	-	483900.73	1330934.92	Картометрический метод	5.0	-
719	-	-	483898.44	1330944.41	Картометрический метод	5.0	-

## 2. Сведения о характерных точках границ объекта

Обозначение характерных точек границ	Существующие координаты, м		Измененные (уточненные) координаты, м		Метод определения координат характерной точки	Средняя квадратическая погрешность положения характерной точки (Mt), м	Описание обозначения точки на местности (при наличии)
	X	Y	X	Y			
1	2	3	4	5	6	7	8
710	-	-	483891.49	1330942.62	Картометрический метод	5.0	-
720	-	-	472842.68	1341938.52	Картометрический метод	5.0	-
721	-	-	472852.16	1341897.41	Картометрический метод	5.0	-
722	-	-	472862.44	1341899.16	Картометрический метод	5.0	-
723	-	-	472855.21	1341940.96	Картометрический метод	5.0	-
720	-	-	472842.68	1341938.52	Картометрический метод	5.0	-
724	-	-	472813.41	1342101.88	Картометрический метод	5.0	-
725	-	-	472824.22	1342048.80	Картометрический метод	5.0	-
726	-	-	472831.78	1342050.46	Картометрический метод	5.0	-
727	-	-	472828.10	1342066.53	Картометрический метод	5.0	-
728	-	-	472819.10	1342102.93	Картометрический метод	5.0	-
724	-	-	472813.41	1342101.88	Картометрический метод	5.0	-
729	-	-	472745.92	1342150.25	Картометрический метод	5.0	-
730	-	-	472749.91	1342134.59	Картометрический метод	5.0	-
731	-	-	472761.86	1342137.72	Картометрический метод	5.0	-
732	-	-	472757.85	1342153.38	Картометрический метод	5.0	-
729	-	-	472745.92	1342150.25	Картометрический метод	5.0	-
733	-	-	472920.35	1342580.47	Картометрический метод	5.0	-
734	-	-	472957.49	1342567.08	Картометрический метод	5.0	-
735	-	-	472934.17	1342578.12	Картометрический метод	5.0	-
736	-	-	472921.53	1342583.23	Картометрический метод	5.0	-
733	-	-	472920.35	1342580.47	Картометрический метод	5.0	-
737	-	-	472916.86	1342674.19	Картометрический метод	5.0	-
738	-	-	472917.32	1342672.86	Картометрический метод	5.0	-
739	-	-	472934.70	1342659.37	Картометрический метод	5.0	-



**ТЕКСТОВОЕ ОПИСАНИЕ**  
**местоположения границ населенных пунктов, территориальных зон**

Прохождение границы		Описание прохождения границы
от точки	до точки	
1	2	3
1	2	-
2	3	-
3	4	-
4	5	-
5	6	-
6	7	-
7	8	-
8	9	-
9	10	-
10	11	-
11	12	-
12	13	-
13	14	-
14	15	-
15	16	-
16	17	-
17	18	-
18	19	-
19	20	-
20	21	-
21	22	-
22	23	-
23	24	-
24	25	-
25	26	-
26	27	-
27	28	-
28	29	-
29	30	-
30	31	-
31	32	-
32	33	-
33	34	-
34	35	-
35	36	-
36	37	-
37	38	-

**ТЕКСТОВОЕ ОПИСАНИЕ**  
**местоположения границ населенных пунктов, территориальных зон**

Прохождение границы		Описание прохождения границы
от точки	до точки	
1	2	3
38	39	-
39	40	-
40	41	-
41	42	-
42	43	-
43	44	-
44	45	-
45	46	-
46	47	-
47	48	-
48	49	-
49	50	-
50	51	-
51	52	-
52	53	-
53	54	-
54	55	-
55	56	-
56	57	-
57	58	-
58	59	-
59	60	-
60	61	-
61	62	-
62	63	-
63	64	-
64	65	-
65	66	-
66	67	-
67	1	-
68	69	-
69	70	-
70	71	-
71	72	-
72	73	-
73	68	-
74	75	-

**ТЕКСТОВОЕ ОПИСАНИЕ**  
**местоположения границ населенных пунктов, территориальных зон**

Прохождение границы		Описание прохождения границы
от точки	до точки	
1	2	3
75	76	-
76	77	-
77	78	-
78	79	-
79	80	-
80	81	-
81	82	-
82	83	-
83	84	-
84	85	-
85	86	-
86	87	-
87	88	-
88	89	-
89	90	-
90	91	-
91	92	-
92	93	-
93	94	-
94	95	-
95	96	-
96	97	-
97	98	-
98	99	-
99	100	-
100	101	-
101	102	-
102	103	-
103	104	-
104	105	-
105	106	-
106	107	-
107	108	-
108	109	-
109	110	-
110	74	-
111	112	-

**ТЕКСТОВОЕ ОПИСАНИЕ**  
**местоположения границ населенных пунктов, территориальных зон**

Прохождение границы		Описание прохождения границы
от точки	до точки	
1	2	3
112	113	-
113	114	-
114	115	-
115	111	-
116	117	-
117	118	-
118	119	-
119	120	-
120	121	-
121	122	-
122	123	-
123	124	-
124	125	-
125	126	-
126	116	-
127	128	-
128	129	-
129	130	-
130	131	-
131	132	-
132	133	-
133	134	-
134	135	-
135	136	-
136	137	-
137	138	-
138	139	-
139	140	-
140	141	-
141	142	-
142	143	-
143	144	-
144	145	-
145	146	-
146	147	-
147	148	-
148	149	-

**ТЕКСТОВОЕ ОПИСАНИЕ**  
**местоположения границ населенных пунктов, территориальных зон**

Прохождение границы		Описание прохождения границы
от точки	до точки	
1	2	3
149	150	-
150	151	-
151	152	-
152	153	-
153	154	-
154	155	-
155	156	-
156	157	-
157	158	-
158	159	-
159	160	-
160	161	-
161	162	-
162	163	-
163	164	-
164	165	-
165	166	-
166	167	-
167	127	-
168	169	-
169	170	-
170	171	-
171	172	-
172	173	-
173	174	-
174	175	-
175	176	-
176	177	-
177	178	-
178	179	-
179	180	-
180	181	-
181	182	-
182	183	-
183	184	-
184	185	-
185	186	-

**ТЕКСТОВОЕ ОПИСАНИЕ**  
**местоположения границ населенных пунктов, территориальных зон**

Прохождение границы		Описание прохождения границы
от точки	до точки	
1	2	3
186	187	-
187	188	-
188	189	-
189	190	-
190	191	-
191	192	-
192	193	-
193	194	-
194	168	-
195	196	-
196	197	-
197	198	-
198	199	-
199	200	-
200	201	-
201	202	-
202	203	-
203	204	-
204	205	-
205	206	-
206	207	-
207	208	-
208	209	-
209	210	-
210	195	-
211	212	-
212	213	-
213	214	-
214	215	-
215	216	-
216	217	-
217	218	-
218	219	-
219	220	-
220	221	-
221	222	-
222	223	-

**ТЕКСТОВОЕ ОПИСАНИЕ**  
**местоположения границ населенных пунктов, территориальных зон**

Прохождение границы		Описание прохождения границы
от точки	до точки	
1	2	3
223	224	-
224	211	-
225	226	-
226	227	-
227	228	-
228	229	-
229	230	-
230	231	-
231	232	-
232	233	-
233	234	-
234	235	-
235	225	-
236	237	-
237	238	-
238	239	-
239	240	-
240	241	-
241	242	-
242	243	-
243	244	-
244	245	-
245	246	-
246	247	-
247	248	-
248	249	-
249	250	-
250	251	-
251	252	-
252	253	-
253	254	-
254	255	-
255	236	-
256	257	-
257	258	-
258	259	-
259	260	-

**ТЕКСТОВОЕ ОПИСАНИЕ**  
**местоположения границ населенных пунктов, территориальных зон**

Прохождение границы		Описание прохождения границы
от точки	до точки	
1	2	3
260	261	-
261	262	-
262	263	-
263	264	-
264	265	-
265	266	-
266	267	-
267	268	-
268	269	-
269	270	-
270	271	-
271	272	-
272	273	-
273	274	-
274	275	-
275	276	-
276	256	-
277	278	-
278	279	-
279	280	-
280	281	-
281	282	-
282	283	-
283	284	-
284	285	-
285	286	-
286	287	-
287	288	-
288	289	-
289	290	-
290	277	-
291	292	-
292	293	-
293	294	-
294	295	-
295	291	-
296	297	-

**ТЕКСТОВОЕ ОПИСАНИЕ**  
**местоположения границ населенных пунктов, территориальных зон**

Прохождение границы		Описание прохождения границы
от точки	до точки	
1	2	3
297	298	-
298	299	-
299	300	-
300	301	-
301	302	-
302	303	-
303	304	-
304	305	-
305	306	-
306	307	-
307	308	-
308	309	-
309	310	-
310	311	-
311	312	-
312	313	-
313	314	-
314	315	-
315	316	-
316	317	-
317	296	-
318	319	-
319	320	-
320	321	-
321	322	-
322	323	-
323	324	-
324	325	-
325	318	-
326	327	-
327	328	-
328	329	-
329	330	-
330	331	-
331	332	-
332	333	-
333	334	-

**ТЕКСТОВОЕ ОПИСАНИЕ**  
**местоположения границ населенных пунктов, территориальных зон**

Прохождение границы		Описание прохождения границы
от точки	до точки	
1	2	3
334	335	-
335	326	-
336	337	-
337	338	-
338	339	-
339	340	-
340	341	-
341	342	-
342	343	-
343	344	-
344	345	-
345	346	-
346	347	-
347	348	-
348	336	-
349	350	-
350	351	-
351	352	-
352	353	-
353	354	-
354	355	-
355	356	-
356	357	-
357	358	-
358	349	-
359	360	-
360	361	-
361	362	-
362	363	-
363	364	-
364	365	-
365	366	-
366	367	-
367	368	-
368	369	-
369	359	-
370	371	-

**ТЕКСТОВОЕ ОПИСАНИЕ**  
**местоположения границ населенных пунктов, территориальных зон**

Прохождение границы		Описание прохождения границы
от точки	до точки	
1	2	3
371	372	-
372	373	-
373	374	-
374	375	-
375	376	-
376	377	-
377	378	-
378	379	-
379	380	-
380	381	-
381	382	-
382	383	-
383	384	-
384	385	-
385	386	-
386	370	-
387	388	-
388	389	-
389	390	-
390	391	-
391	392	-
392	393	-
393	394	-
394	395	-
395	396	-
396	397	-
397	398	-
398	399	-
399	387	-
400	401	-
401	402	-
402	403	-
403	404	-
404	405	-
405	406	-
406	407	-
407	408	-

**ТЕКСТОВОЕ ОПИСАНИЕ**  
**местоположения границ населенных пунктов, территориальных зон**

Прохождение границы		Описание прохождения границы
от точки	до точки	
1	2	3
408	409	-
409	410	-
410	411	-
411	412	-
412	413	-
413	400	-
414	415	-
415	416	-
416	417	-
417	418	-
418	419	-
419	420	-
420	421	-
421	422	-
422	423	-
423	414	-
424	425	-
425	426	-
426	427	-
427	428	-
428	429	-
429	430	-
430	431	-
431	432	-
432	433	-
433	434	-
434	435	-
435	436	-
436	437	-
437	438	-
438	439	-
439	440	-
440	441	-
441	442	-
442	443	-
443	424	-
444	445	-

**ТЕКСТОВОЕ ОПИСАНИЕ**  
**местоположения границ населенных пунктов, территориальных зон**

Прохождение границы		Описание прохождения границы
от точки	до точки	
1	2	3
445	446	-
446	447	-
447	444	-
448	449	-
449	450	-
450	451	-
451	452	-
452	453	-
453	454	-
454	455	-
455	456	-
456	457	-
457	458	-
458	459	-
459	460	-
460	461	-
461	462	-
462	463	-
463	464	-
464	465	-
465	466	-
466	467	-
467	448	-
468	469	-
469	470	-
470	471	-
471	472	-
472	473	-
473	474	-
474	475	-
475	476	-
476	477	-
477	478	-
478	479	-
479	480	-
480	481	-
481	468	-

**ТЕКСТОВОЕ ОПИСАНИЕ**  
**местоположения границ населенных пунктов, территориальных зон**

Прохождение границы		Описание прохождения границы
от точки	до точки	
1	2	3
482	483	-
483	484	-
484	485	-
485	486	-
486	487	-
487	488	-
488	489	-
489	490	-
490	482	-
491	492	-
492	493	-
493	494	-
494	495	-
495	496	-
496	497	-
497	498	-
498	491	-
499	500	-
500	501	-
501	502	-
502	503	-
503	504	-
504	505	-
505	506	-
506	499	-
507	508	-
508	509	-
509	510	-
510	511	-
511	512	-
512	513	-
513	507	-
514	515	-
515	516	-
516	517	-
517	514	-
518	519	-

**ТЕКСТОВОЕ ОПИСАНИЕ**  
**местоположения границ населенных пунктов, территориальных зон**

Прохождение границы		Описание прохождения границы
от точки	до точки	
1	2	3
519	520	-
520	521	-
521	522	-
522	523	-
523	524	-
524	525	-
525	526	-
526	527	-
527	528	-
528	529	-
529	530	-
530	531	-
531	518	-
532	533	-
533	534	-
534	535	-
535	536	-
536	537	-
537	538	-
538	539	-
539	540	-
540	541	-
541	542	-
542	543	-
543	544	-
544	545	-
545	546	-
546	532	-
547	548	-
548	549	-
549	550	-
550	551	-
551	552	-
552	553	-
553	554	-
554	555	-
555	556	-

**ТЕКСТОВОЕ ОПИСАНИЕ**  
**местоположения границ населенных пунктов, территориальных зон**

Прохождение границы		Описание прохождения границы
от точки	до точки	
1	2	3
556	557	-
557	558	-
558	559	-
559	560	-
560	561	-
561	562	-
562	547	-
563	564	-
564	565	-
565	566	-
566	567	-
567	568	-
568	569	-
569	570	-
570	571	-
571	572	-
572	563	-
573	574	-
574	575	-
575	576	-
576	577	-
577	578	-
578	573	-
579	580	-
580	581	-
581	582	-
582	583	-
583	579	-
584	585	-
585	586	-
586	587	-
587	588	-
588	589	-
589	590	-
590	584	-
591	592	-
592	593	-

**ТЕКСТОВОЕ ОПИСАНИЕ**  
**местоположения границ населенных пунктов, территориальных зон**

Прохождение границы		Описание прохождения границы
от точки	до точки	
1	2	3
593	594	-
594	595	-
595	596	-
596	597	-
597	598	-
598	599	-
599	600	-
600	601	-
601	591	-
602	603	-
603	604	-
604	605	-
605	606	-
606	607	-
607	608	-
608	609	-
609	610	-
610	611	-
611	612	-
612	613	-
613	614	-
614	615	-
615	616	-
616	617	-
617	618	-
618	619	-
619	620	-
620	621	-
621	622	-
622	623	-
623	624	-
624	625	-
625	626	-
626	627	-
627	628	-
628	602	-
629	630	-

**ТЕКСТОВОЕ ОПИСАНИЕ**  
**местоположения границ населенных пунктов, территориальных зон**

Прохождение границы		Описание прохождения границы
от точки	до точки	
1	2	3
630	631	-
631	632	-
632	633	-
633	634	-
634	635	-
635	629	-
636	637	-
637	638	-
638	639	-
639	640	-
640	641	-
641	642	-
642	643	-
643	644	-
644	645	-
645	646	-
646	636	-
647	648	-
648	649	-
649	650	-
650	651	-
651	652	-
652	653	-
653	647	-
654	655	-
655	656	-
656	657	-
657	658	-
658	659	-
659	660	-
660	661	-
661	654	-
662	663	-
663	664	-
664	665	-
665	666	-
666	667	-

**ТЕКСТОВОЕ ОПИСАНИЕ**  
**местоположения границ населенных пунктов, территориальных зон**

Прохождение границы		Описание прохождения границы
от точки	до точки	
1	2	3
667	668	-
668	669	-
669	662	-
670	671	-
671	672	-
672	673	-
673	674	-
674	675	-
675	670	-
676	677	-
677	678	-
678	679	-
679	680	-
680	681	-
681	682	-
682	683	-
683	684	-
684	685	-
685	686	-
686	676	-
687	688	-
688	689	-
689	690	-
690	691	-
691	687	-
692	693	-
693	694	-
694	695	-
695	692	-
696	697	-
697	698	-
698	699	-
699	700	-
700	701	-
701	702	-
702	696	-
703	704	-

**ТЕКСТОВОЕ ОПИСАНИЕ**  
**местоположения границ населенных пунктов, территориальных зон**

Прохождение границы		Описание прохождения границы
от точки	до точки	
1	2	3
704	705	-
705	706	-
706	707	-
707	708	-
708	709	-
709	703	-
710	711	-
711	712	-
712	713	-
713	714	-
714	715	-
715	716	-
716	717	-
717	718	-
718	719	-
719	710	-
720	721	-
721	722	-
722	723	-
723	720	-
724	725	-
725	726	-
726	727	-
727	728	-
728	724	-
729	730	-
730	731	-
731	732	-
732	729	-
733	734	-
734	735	-
735	736	-
736	733	-
737	738	-
738	739	-
739	740	-
740	741	-

**ТЕКСТОВОЕ ОПИСАНИЕ**  
**местоположения границ населенных пунктов, территориальных зон**

Прохождение границы		Описание прохождения границы
от точки	до точки	
1	2	3
741	737	-
742	743	-
743	744	-
744	745	-
745	746	-
746	747	-
747	742	-
748	749	-
749	750	-
750	751	-
751	752	-
752	753	-
753	754	-
754	755	-
755	748	-