



АДМИНИСТРАЦИЯ ЛЕНИНГРАДСКОЙ ОБЛАСТИ
КОМИТЕТ ПО СОХРАНЕНИЮ КУЛЬТУРНОГО НАСЛЕДИЯ
ЛЕНИНГРАДСКОЙ ОБЛАСТИ

ПРИКАЗ

«19» сентября 2024 года

№ 01-03/24-92

Санкт-Петербург

Об утверждении границ зон охраны объекта культурного наследия регионального значения «Парк «Беззаботное», конец XVIII – начало XX вв., по адресу: Ленинградская область, Ломоносовский район, Горбунковское сельское поселение, деревня Горбунки, режимов использования земель и требований к градостроительным регламентам в границах данных зон

В соответствии со статьями 9.2, 33, 34 Федерального закона от 25 июня 2002 года № 73-ФЗ «Об объектах культурного наследия (памятниках истории и культуры) народов Российской Федерации», статьями 4, 10 областного закона Ленинградской области от 25 декабря 2015 года № 140-03 «О государственной охране, сохранении, использовании и популяризации объектов культурного наследия (памятников истории и культуры) народов Российской Федерации, расположенных на территории Ленинградской области», Положением о зонах охраны объектов культурного наследия (памятников истории и культуры) народов Российской Федерации, утвержденным постановлением Правительства Российской Федерации от 12 сентября 2015 года № 972, постановлением Правительства Ленинградской области от 21 декабря 2020 года № 839 «Об органах исполнительной власти Ленинградской области в сфере культуры и туризма», пунктами 2.1.2, 2.3.7 Положения о комитете по сохранению культурного наследия Ленинградской области, утвержденного постановлением Правительства Ленинградской области от 24 декабря 2020 года № 850, на основании проекта зон охраны объекта культурного наследия регионального значения «Парк «Беззаботное», конец XVIII – начало XX вв., по адресу: Ленинградская область, Ломоносовский район, Горбунковское сельское поселение, деревня Горбунки, разработанного по заказу ИП Макарова М.В. в 2024 году, положительного заключения государственной историко-культурной экспертизы проекта зон охраны, выполненной аттестованными Министерством культуры экспертами: А.А. Овсянниковой (приказ МК РФ от 14.08.2023 № 2423), Я.В. Губиным (приказ МК РФ от 25.01.2024 № 105), В.Н. Николаевой (приказ МК РФ от 30.08.2023 № 2519),

п р и к а з ы в а ю:

1. Утвердить границы зон охраны объекта культурного наследия регионального значения «Парк «Беззаботное», конец XVIII – начало XX вв., по адресу: Ленинградская область, Ломоносовский район, Горбунковское сельское поселение, деревня Горбунки, согласно приложению № 1 к настоящему приказу.

Государственный регистрационный номер: КСКН-2024/01-92

Дата государственной регистрации: 19.09.2024

2. Утвердить режимы использования земель и требования к градостроительным регламентам в границах зон охраны объекта культурного наследия регионального значения «Парк «Беззаботное», конец XVIII – начало XX вв., по адресу: Ленинградская область, Ломоносовский район, Горбунковское сельское поселение, деревня Горбунки, согласно приложению № 2 к настоящему приказу.

3. Отделу по осуществлению полномочий Ленинградской области в сфере объектов культурного наследия комитета по сохранению культурного наследия Ленинградской области:

- обеспечить внесение сведений об утвержденных зонах охраны объекта культурного наследия в единый государственный реестр объектов культурного наследия (памятников истории и культуры) народов Российской Федерации;

- направить сведения об утвержденных зонах охраны объекта культурного наследия в федеральный орган исполнительной власти, уполномоченный Правительством Российской Федерации на осуществление государственного кадастрового учета, государственной регистрации прав, ведение Единого государственного реестра недвижимости и предоставление сведений, содержащихся в Едином государственном реестре недвижимости, его территориальные органы в срок и в порядке, установленные действующим законодательством;

- направить копию настоящего приказа в соответствующий орган местного самоуправления городского округа или муниципального района, на территории которого расположены зоны охраны объекта культурного наследия, для размещения в информационной системе обеспечения градостроительной деятельности.

4. Убытки лицам, указанным в пункте 2 статьи 57.1 Земельного кодекса Российской Федерации, возмещаются в срок, установленный частью 11 статьи 57.1 Земельного кодекса Российской Федерации.

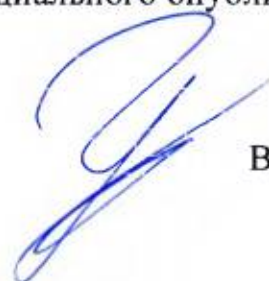
5. Убытки лицам, указанным в пункте 2 статьи 57.1 Земельного кодекса Российской Федерации, возмещаются органом, указанным в пункте 3 части 8 статьи 57.1 Земельного кодекса Российской Федерации.

6. Сектору осуществления надзора за состоянием, содержанием, сохранением, использованием и популяризацией объектов культурного наследия комитета по сохранению культурного наследия Ленинградской области обеспечить размещение настоящего приказа в сетевом издании «Электронное опубликование документов» в информационно-телекоммуникационной сети «Интернет».

7. Контроль за исполнением настоящего приказа оставляю за собой.

8. Настоящий приказ вступает в силу со дня его официального опубликования.

Заместитель Председателя Правительства
Ленинградской области - председатель
комитета по сохранению культурного наследия



В.О. Цой

Приложение № 1
к приказу комитета по сохранению
культурного наследия
Ленинградской области
от «19» сентября 2024 г. № 01-03/24-92

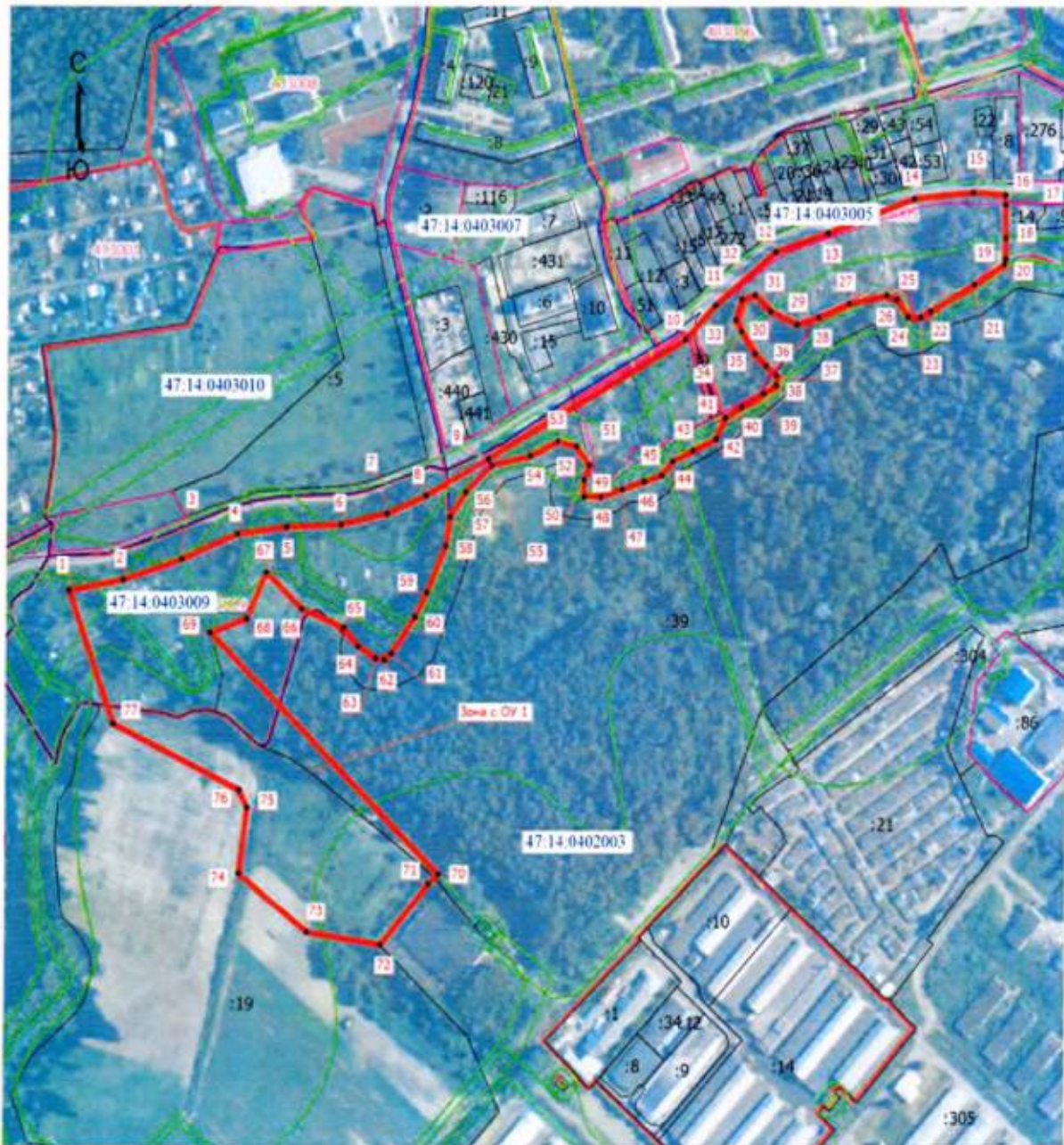
**Границы зон охраны объекта культурного наследия регионального значения
«Парк «Беззаботное», конец XVIII – начало XX вв.,
по адресу: Ленинградская область, Ломоносовский район, Горбунковское сельское
поселение, деревня Горбунки**



Условные обозначения.

- территория объекта культурного наследия регионального значения «Парк «Беззаботное» (ТО)
- зона ограниченного природного ландшафта (ЗОП)
- зона реустройства застройки и общественной деятельности (ЗРЗ-1)
- зона реустройства застройки и общественной деятельности (ЗРЗ-2)
- зона реустройства застройки и общественной деятельности (ЗРЗ-3)
- граница населенного пункта

Схема характерных (поворотных) точек границ охранной зоны (ЗОЛ)



Масштаб 1:6000

Текстовое описание границ охранной зоны (ЗОЛ)

Ориентир базовой точки «1» – расположен на границе автомобильной дороги Стрельнинское шоссе.

1 – 16 граница проходит 1040.91м по часовой стрелке на северо-восток, граница изломана, проходит вдоль автомобильной дороги Стрельнинское шоссе;

16 – 20 граница проходит 64.9 м по часовой стрелке на юго-запад, проходит через территорию покрытой растительностью от дороги;

20 – 70 граница проходит 1549.6 м по часовой стрелке на юго-запад, граница изломана, проходит по границе объекта культурного наследия регионального значения "Парк "Беззаботное";

70 – 1 граница проходит 609.76 м по часовой стрелке на северо-запад, проходит через территорию сельскохозяйственных угодий, до начальной точки «1».

Координаты характерных (поворотных) точек границ

зоны охраняемого природного ландшафта (ЗОЛ) объекта культурного наследия регионального значения «Парк «Беззаботное», конец XVIII – начало XX вв., Ленинградская область, Ломоносовский район, Горбунковское сельское поселение, деревня Горбунки

1. Система координат МСК-47, зона 2

2. Сведения о характерных точках границ объекта

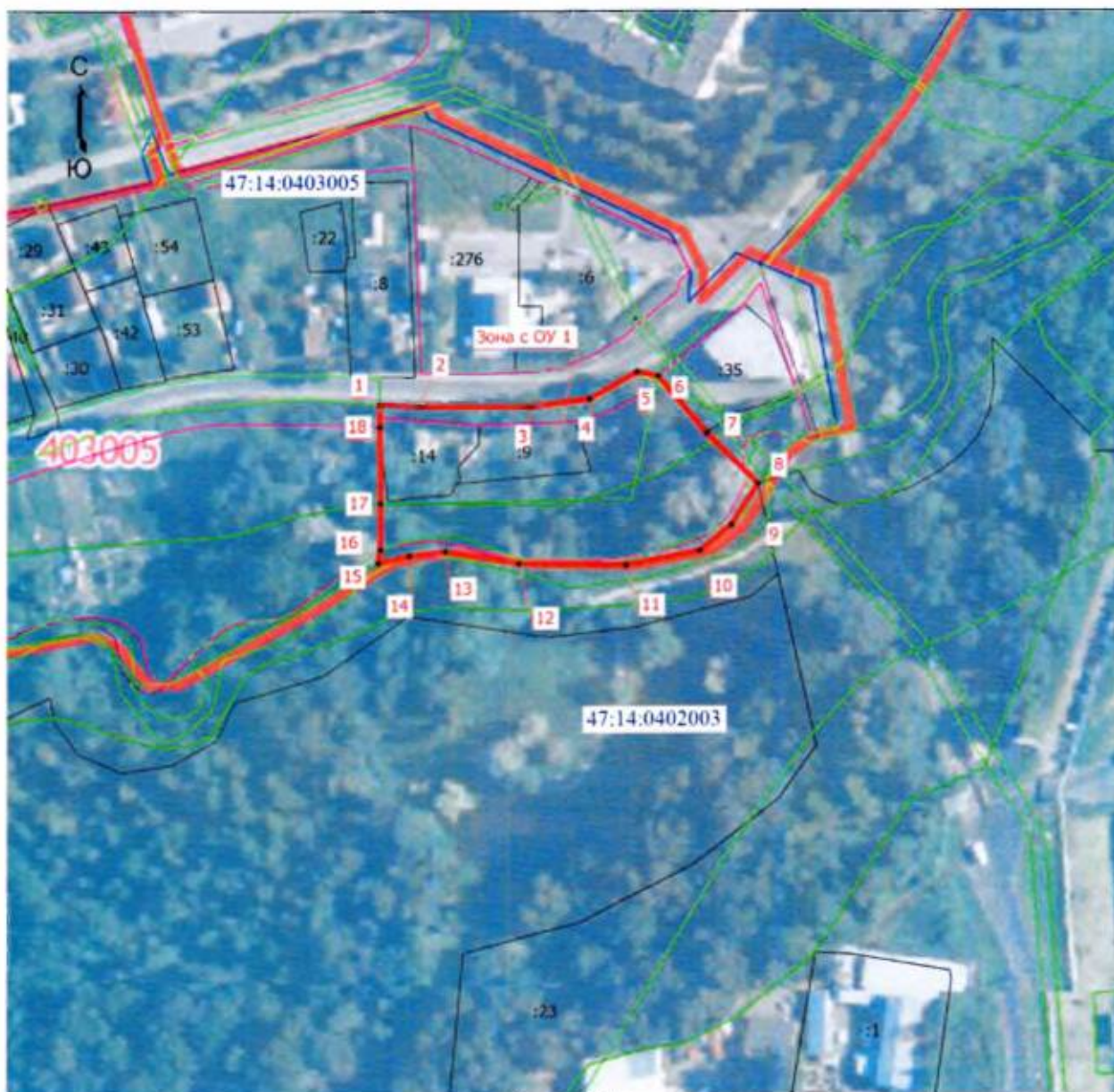
Обозначение характерных точек границ	Координаты, м		Метод определения координат характерной точки	Средняя квадратическая погрешность положения характерной точки (Mt), м	Описание обозначения точки на местности (при наличии)
	X	Y			
1	2	3	4	5	6
1	422393.50	2194935.89	Картометрический метод	0.10	-
2	422403.61	2194990.63	Картометрический метод	0.10	-
3	422423.23	2195050.08	Картометрический метод	0.10	-
4	422446.70	2195107.12	Картометрический метод	0.10	-
5	422453.45	2195156.64	Картометрический метод	0.10	-
6	422455.94	2195212.29	Картометрический метод	0.10	-
7	422466.07	2195259.09	Картометрический метод	0.10	-
8	422482.95	2195298.28	Картометрический метод	0.10	-
9	422517.46	2195361.70	Картометрический метод	0.10	-
10	422629.65	2195560.72	Картометрический метод	0.10	-
11	422661.60	2195591.04	Картометрический метод	0.10	-

12	422711.07	2195651.88	Картометрический метод	0.10	-
13	422728.81	2195705.44	Картометрический метод	0.10	-
14	422761.26	2195792.77	Картометрический метод	0.10	-
15	422767.03	2195852.85	Картометрический метод	0.10	-
16	422764.74	2195885.55	Картометрический метод	0.10	-
17	422755.62	2195885.62	Картометрический метод	0.10	-
18	422724.44	2195885.92	Картометрический метод	0.10	-
19	422705.51	2195885.86	Картометрический метод	0.10	-
20	422699.92	2195885.04	Картометрический метод	0.10	-
21	422680.79	2195854.50	Картометрический метод	0.10	-
22	422656.19	2195810.03	Картометрический метод	0.10	-
23	422650.67	2195799.84	Картометрический метод	0.10	-
24	422650.85	2195787.21	Картометрический метод	0.10	-
25	422666.83	2195775.35	Картометрический метод	0.10	-
26	422670.77	2195765.27	Картометрический метод	0.10	-
27	422663.14	2195727.27	Картометрический метод	0.10	-
28	422650.34	2195696.17	Картометрический метод	0.10	-
29	422643.73	2195673.98	Картометрический метод	0.10	-
30	422656.15	2195646.91	Картометрический метод	0.10	-
31	422670.91	2195631.26	Картометрический метод	0.10	-
32	422666.71	2195617.94	Картометрический метод	0.10	-
33	422647.85	2195612.06	Картометрический метод	0.10	-
34	422637.01	2195617.64	Картометрический метод	0.10	-
35	422615.94	2195631.35	Картометрический метод	0.10	-
36	422604.39	2195642.61	Картометрический метод	0.10	-
37	422595.38	2195653.27	Картометрический метод	0.10	-
38	422586.54	2195653.18	Картометрический метод	0.10	-
39	422578.52	2195640.46	Картометрический метод	0.10	-

40	422565.57	2195618.21	Картометрический метод	0.10	-
41	422555.72	2195601.67	Картометрический метод	0.10	-
42	422535.84	2195592.40	Картометрический метод	0.10	-
43	422525.06	2195569.02	Картометрический метод	0.10	-
44	422515.56	2195548.44	Картометрический метод	0.10	-
45	422502.12	2195537.33	Картометрический метод	0.10	-
46	422496.37	2195519.75	Картометрический метод	0.10	-
47	422489.05	2195497.36	Картометрический метод	0.10	-
48	422481.93	2195475.59	Картометрический метод	0.10	-
49	422481.93	2195458.57	Картометрический метод	0.10	-
50	422497.76	2195458.57	Картометрический метод	0.10	-
51	422511.60	2195463.71	Картометрический метод	0.10	-
52	422528.62	2195450.65	Картометрический метод	0.10	-
53	422533.37	2195431.64	Картометрический метод	0.10	-
54	422520.31	2195404.33	Картометрический метод	0.10	-
55	422511.60	2195364.73	Картометрический метод	0.10	-
56	422486.28	2195339.00	Картометрический метод	0.10	-
57	422463.23	2195322.99	Картометрический метод	0.10	-
58	422435.96	2195318.75	Картометрический метод	0.10	-
59	422392.57	2195299.89	Картометрический метод	0.10	-
60	422369.37	2195287.89	Картометрический метод	0.10	-
61	422335.09	2195264.03	Картометрический метод	0.10	-
62	422329.17	2195256.66	Картометрический метод	0.10	-
63	422330.57	2195248.09	Картометрический метод	0.10	-
64	422341.63	2195230.40	Картометрический метод	0.10	-
65	422359.08	2195215.35	Картометрический метод	0.10	-
66	422376.90	2195172.63	Картометрический метод	0.10	-
67	422410.97	2195136.23	Картометрический метод	0.10	-
68	422367.25	2195116.82	Картометрический метод	0.10	-

69	422354.42	2195079.69	Картометрический метод	0.10	-
70	422128.28	2195313.19	Картометрический метод	0.10	-
71	422119.11	2195303.02	Картометрический метод	0.10	-
72	422061.50	2195254.68	Картометрический метод	0.10	-
73	422073.58	2195179.59	Картометрический метод	0.10	-
74	422128.90	2195110.11	Картометрический метод	0.10	-
75	422190.83	2195118.00	Картометрический метод	0.10	-
76	422207.30	2195109.76	Картометрический метод	0.10	-
77	422268.78	2194981.28	Картометрический метод	0.10	-
1	422393.50	2194935.89	Картометрический метод	0.10	-

*Схема характерных (поворотных) точек границ
зоны регулирования застройки и хозяйственной деятельности (ЗРЗ-1)*



Описание границы Зоны регулирования застройки и хозяйственной деятельности (ЗРЗ-1)
объекта культурного наследия регионального значения «Парк «Беззаботное»
(наименование объекта землеустройства)

Ориентир базовой точки «1» – расположен на границе автомобильной дороги Стрельнинское шоссе.

1 – 6 граница проходит 117.9 м. по часовой стрелке на северо-восток, граница изломана, проходит вдоль автомобильной дороги Стрельнинское шоссе;

6 – 8 граница проходит 59.74 м. по часовой стрелке на юго-восток, проходит через территорию покрытой растительностью от дороги;

8 – 15 граница проходит 169.95 м. по часовой стрелке на юго-запад, граница изломана, проходит по границе объекта культурного наследия регионального значения «Парк «Беззаботное»;

15 – 1 граница проходит 64.84 м. по часовой стрелке на северо-запад, проходит через территорию покрытую растительностью, до начальной точки «1».

Координаты характерных (поворотных) точек границ

зоны регулирования застройки и хозяйственной деятельности (ЗРЗ-1) объекта культурного наследия регионального значения «Парк «Беззаботное», конец XVIII – начало XX вв., Ленинградская область, Ломоносовский район, Горбунковское сельское поселение, деревня Горбунки

1. Система координат МСК-47, зона 2

2. Сведения о характерных точках границ объекта

Обозначение характерных точек границ	Координаты, м		Метод определения координат характерной точки	Средняя квадратическая погрешность положения характерной точки (Mt), м	Описание обозначения точки на местности (при наличии)
	X	Y			
1	2	3	4	5	6
1	422764.74	2195885.55	Картометрический метод	0.10	-
2	422763.63	2195901.42	Картометрический метод	0.10	-
3	422763.63	2195946.25	Картометрический метод	0.10	-
4	422766.88	2195970.21	Картометрический метод	0.10	-
5	422778.06	2195989.27	Картометрический метод	0.10	-
6	422776.30	2195997.80	Картометрический метод	0.10	-
7	422752.91	2196017.36	Картометрический метод	0.10	-
8	422732.29	2196038.10	Картометрический метод	0.10	-
9	422715.43	2196027.44	Картометрический метод	0.10	-
10	422704.89	2196014.69	Картометрический метод	0.10	-

11	422699.02	2195984.92	Картометрический метод	0.10	-
12	422699.68	2195941.93	Картометрический метод	0.10	-
13	422704.56	2195912.27	Картометрический метод	0.10	-
14	422702.88	2195897.72	Картометрический метод	0.10	-
15	422699.92	2195885.04	Картометрический метод	0.10	-
16	422705.51	2195885.86	Картометрический метод	0.10	-
17	422724.44	2195885.92	Картометрический метод	0.10	-
18	422755.62	2195885.62	Картометрический метод	0.10	-

1	422764.74	2195885.55	Картометрический метод	0.10	-
---	-----------	------------	---------------------------	------	---

*Схема характерных (поворотных) точек границ
зоны регулирования застройки и хозяйственной деятельности (ЗРЗ-2)*



Описание границы Зоны регулирования застройки и хозяйственной деятельности (ЗРЗ-2) объекта культурного наследия регионального значения «Парк «Беззаботное»

- Ориентир базовой точки «1» – расположен на границе автомобильной дороги Стрельнинское шоссе.
- 1–2 граница проходит 85.56 м по часовой стрелке на северо-восток, проходит вдоль автомобильной дороги Стрельнинское шоссе;
- 2–5 граница проходит 79.57 м по часовой стрелке на юго-восток, проходит через территорию покрытой растительностью от дороги;
- 5–8 граница проходит 41.37 м по часовой стрелке на юго-запад, граница изломана, проходит по границе объекта культурного наследия регионального значения «Парк «Беззаботное»;
- 8–1 граница проходит 68.54 м по часовой стрелке на северо-запад, проходит через территорию, покрытую растительностью, до начальной точки «1».

Координаты характерных (поворотных) точек границ

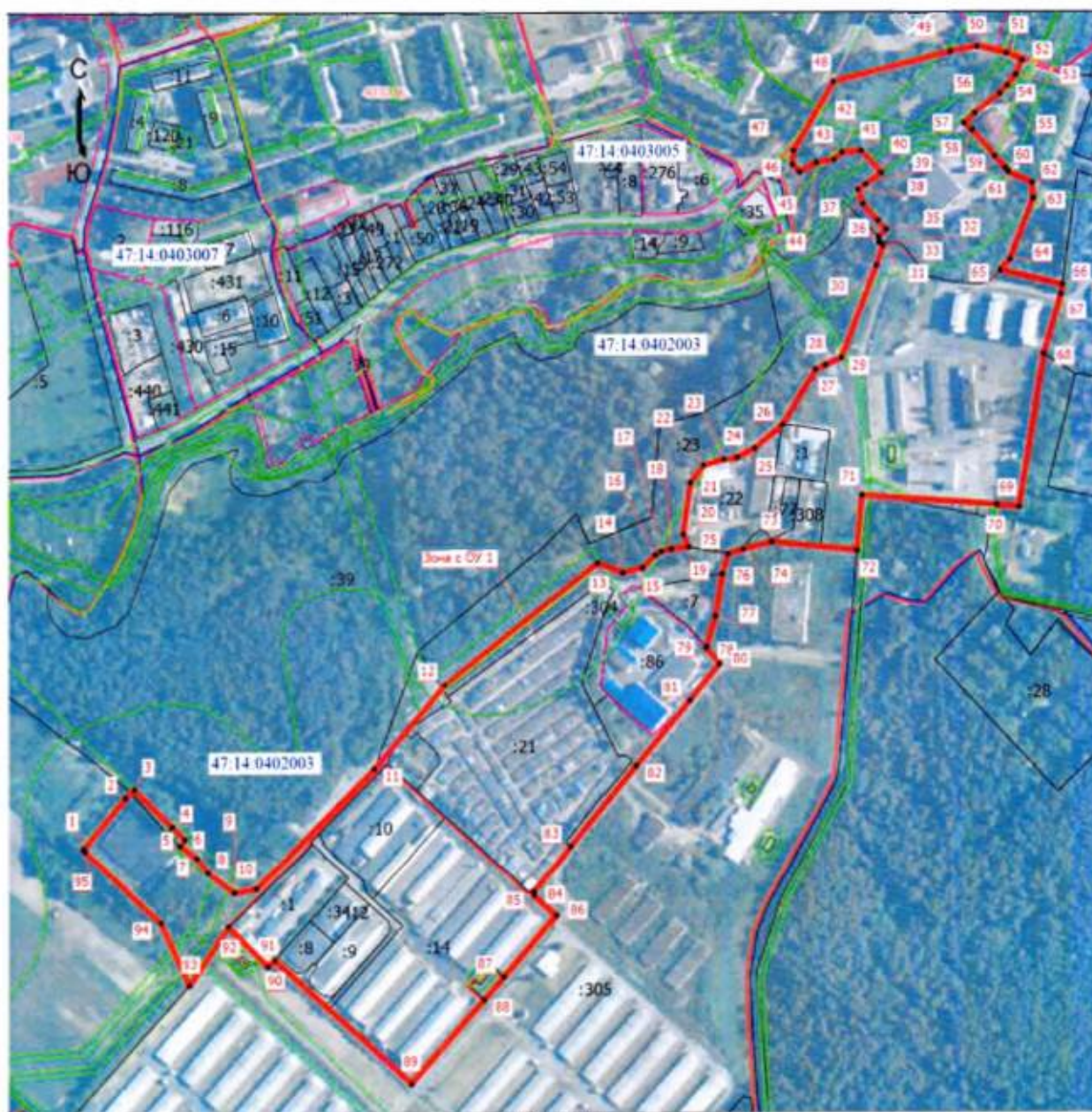
зоны регулирования застройки и хозяйственной деятельности (ЗРЗ-2) объекта культурного наследия регионального значения «Парк «Беззаботное», конец XVIII – начало XX вв., Ленинградская область, Ломоносовский район, Горбунковское сельское поселение, деревня Горбунки

1. Система координат МСК-47, зона 2

2. Сведения о характерных точках границ объекта

Обозначение характерных точек границ	Координаты, м		Метод определения координат характерной точки	Средняя квадратическая погрешность положения характерной точки (M _t), м	Описание обозначения точки на местности (при наличии)
	X	Y			
1	2	3	4	5	6
1	422778.06	2195989.27	Картометрический метод	0.10	-
2	422830.58	2196056.82	Картометрический метод	0.10	-
3	422813.75	2196052.28	Картометрический метод	0.10	-
4	422785.54	2196058.88	Картометрический метод	0.10	-
5	422754.37	2196070.22	Картометрический метод	0.10	-
6	422751.67	2196056.24	Картометрический метод	0.10	-
7	422744.86	2196046.05	Картометрический метод	0.10	-
8	422732.29	2196038.10	Картометрический метод	0.10	-
9	422752.91	2196017.36	Картометрический метод	0.10	-
10	422776.30	2195997.80	Картометрический метод	0.10	-
1	422778.06	2195989.27	Картометрический метод	0.10	-

**Схема характерных (поворотных) точек границ
зоны регулирования застройки и хозяйственной деятельности (ЗРЗ-3)**



Масштаб 1:7000

Описание границы Зоны регулирования застройки и хозяйственной деятельности (ЗРЗ-3)
объекта культурного наследия регионального значения «Парк «Беззаботное»
(наименование объекта землеустройства)

Ориентир базовой точки «1» – расположен на границе земельного участка под сельскохозяйственную деятельность.

1 – 52 граница проходит 1956.67 м. по часовой стрелке на северо-восток, граница изломана, по границе объекта культурного наследия регионального значения «Парк «Беззаботное»;

52 – 69 граница проходит 645.74 м. по часовой стрелке на юго-запад, проходит через территорию, застроенную жилыми домами;

69 – 89 граница проходит 1155.81 м. по часовой стрелке на юго-запад, граница изломана, проходит по территории, застроенной нежилыми зданиями, гаражами;

89 – 1 граница проходит 571.0 м. по часовой стрелке на северо-запад, проходит по границе земельного участка, предназначенного для размещения и эксплуатации здания птичника, до начальной точки «1».

<i>Координаты характерных (поворотных) точек границ зоны регулирования застройки и хозяйственной деятельности (ЗРЗ-3) объекта культурного наследия регионального значения «Парк «Беззаботное», конец XVIII – начало XX вв., Ленинградская область, Ломоносовский район, Горбунковское сельское поселение, деревня Горбунки</i>					
1. Система координат МСК-47, зона 2					
2. Сведения о характерных точках границ объекта					
Обозначение характерных точек границ	Координаты, м		Метод определения координат характерной точки	Средняя квадратическая погрешность положения характерной точки (Мт), м	Описание обозначения точки на местности (при наличии)
	X	Y			
1	2	3	4	5	6
1	422061.50	2195254.68	Картометрический метод	0.10	-
2	422119.11	2195303.11	Картометрический метод	0.10	-
3	422128.28	2195313.19	Картометрический метод	0.10	-
4	422085.82	2195357.04	Картометрический метод	0.10	-
5	422071.60	2195371.72	Картометрический метод	0.10	-
6	422064.59	2195366.51	Картометрический метод	0.10	-
7	422050.67	2195385.53	Картометрический метод	0.10	-
8	422033.60	2195398.51	Картометрический метод	0.10	-
9	422010.39	2195429.26	Картометрический метод	0.10	-
10	422015.07	2195454.48	Картометрический метод	0.10	-

11	422150.56	2195590.87	Картометрический метод	0.10	-
12	422245.22	2195672.68	Картометрический метод	0.10	-
13	422382.26	2195847.91	Картометрический метод	0.10	-
14	422371.42	2195877.32	Картометрический метод	0.10	-
15	422376.96	2195900.07	Картометрический метод	0.10	-
16	422390.90	2195914.67	Картометрический метод	0.10	-
17	422394.90	2195921.67	Картометрический метод	0.10	-
18	422397.67	2195932.95	Картометрический метод	0.10	-
19	422400.02	2195952.85	Картометрический метод	0.10	-
20	422414.23	2195946.78	Картометрический метод	0.10	-
21	422473.45	2195955.01	Картометрический метод	0.10	-
22	422493.15	2195970.26	Картометрический метод	0.10	-
23	422499.98	2195993.74	Картометрический метод	0.10	-
24	422502.11	2196009.34	Картометрический метод	0.10	-
25	422512.34	2196029.23	Картометрический метод	0.10	-
26	422538.96	2196061.40	Картометрический метод	0.10	-
27	422601.75	2196099.61	Картометрический метод	0.10	-
28	422606.87	2196111.37	Картометрический метод	0.10	-
29	422614.91	2196129.82	Картометрический метод	0.10	-
30	422718.49	2196170.62	Картометрический метод	0.10	-
31	422741.09	2196178.14	Картометрический метод	0.10	-
32	422742.87	2196177.48	Картометрический метод	0.10	-
33	422744.85	2196173.31	Картометрический метод	0.10	-
34	422750.78	2196173.19	Картометрический метод	0.10	-
35	422759.36	2196181.58	Картометрический метод	0.10	-
36	422769.12	2196172.23	Картометрический метод	0.10	-
37	422788.21	2196154.98	Картометрический метод	0.10	-
38	422804.93	2196149.19	Картометрический метод	0.10	-

39	422811.57	2196158.15	Картометрический метод	0.10	-
40	422824.42	2196176.24	Картометрический метод	0.10	-
41	422849.50	2196152.89	Картометрический метод	0.10	-
42	422847.84	2196131.07	Картометрический метод	0.10	-
43	422839.74	2196121.56	Картометрический метод	0.10	-
44	422836.58	2196101.11	Картометрический метод	0.10	-
45	422825.70	2196081.71	Картометрический метод	0.10	-
46	422834.42	2196073.36	Картометрический метод	0.10	-
47	422850.07	2196074.66	Картометрический метод	0.10	-
48	422927.76	2196120.85	Картометрический метод	0.10	-
49	422961.63	2196255.82	Картометрический метод	0.10	-
50	422967.22	2196286.66	Картометрический метод	0.10	-
51	422959.67	2196320.45	Картометрический метод	0.10	-
52	422951.96	2196338.90	Картометрический метод	0.10	-
53	422935.31	2196331.53	Картометрический метод	0.10	-
54	422923.01	2196321.83	Картометрический метод	0.10	-
55	422914.00	2196313.03	Картометрический метод	0.10	-
56	422892.08	2196284.40	Картометрический метод	0.10	-
57	422880.85	2196271.83	Картометрический метод	0.10	-
58	422873.06	2196281.11	Картометрический метод	0.10	-
59	422843.45	2196307.05	Картометрический метод	0.10	-
60	422829.73	2196319.26	Картометрический метод	0.10	-
61	422824.76	2196323.09	Картометрический метод	0.10	-
62	422812.84	2196350.29	Картометрический метод	0.10	-
63	422794.15	2196351.45	Картометрический метод	0.10	-
64	422724.78	2196324.64	Картометрический метод	0.10	-
65	422712.78	2196313.80	Картометрический метод	0.10	-
66	422696.16	2196384.96	Картометрический метод	0.10	-

67	422685.33	2196383.45	Картометрический метод	0.10	-
68	422618.04	2196363.41	Картометрический метод	0.10	-
69	422444.90	2196335.11	Картометрический метод	0.10	-
70	422447.43	2196309.20	Картометрический метод	0.10	-
71	422458.68	2196153.50	Картометрический метод	0.10	-
72	422395.46	2196147.67	Картометрический метод	0.10	-
73	422405.54	2196049.20	Картометрический метод	0.10	-
74	422397.38	2196016.23	Картометрический метод	0.10	-
75	422391.94	2195998.87	Картометрический метод	0.10	-
76	422369.92	2195992.22	Картометрический метод	0.10	-
77	422322.63	2195984.16	Картометрический метод	0.10	-
78	422288.36	2195974.18	Картометрический метод	0.10	-
79	422286.62	2195973.10	Картометрический метод	0.10	-
80	422267.95	2195988.89	Картометрический метод	0.10	-
81	422226.65	2195954.60	Картометрический метод	0.10	-
82	422152.78	2195892.61	Картометрический метод	0.10	-
83	422062.04	2195816.85	Картометрический метод	0.10	-
84	422010.44	2195774.93	Картометрический метод	0.10	-
85	422006.30	2195775.48	Картометрический метод	0.10	-
86	421982.84	2195800.42	Картометрический метод	0.10	-
87	421912.76	2195740.69	Картометрический метод	0.10	-
88	421886.91	2195717.93	Картометрический метод	0.10	-
89	421791.71	2195633.76	Картометрический метод	0.10	-
90	421932.89	2195475.62	Картометрический метод	0.10	-
91	421925.23	2195468.09	Картометрический метод	0.10	-
92	421970.89	2195422.42	Картометрический метод	0.10	-
93	421904.04	2195377.04	Картометрический метод	0.10	-
94	421975.49	2195344.22	Картометрический метод	0.10	-
95	422058.82	2195256.53	Картометрический метод	0.10	-
1	422061.50	2195254.68	Картометрический метод	0.10	-

Приложение № 2
к Приказу комитета по
сохранению культурного наследия
Ленинградской области

от «19» сентября 2024 г. № 01-05/24-92

Режимы использования земель и требования к градостроительным регламентам в границах зон охраны объекта культурного наследия регионального значения «Парк «Беззаботное», конец XVIII – начало XX вв., Ленинградская область, Ломоносовский район, Горбунковское сельское поселение, деревня Горбунки

Требования к градостроительным регламентам и режимам использования земель в границах зоны охраняемого природного ландшафта (ЗОЛ)

На территории ЗОЛ запрещается:

- Запрещается строительство объектов капитального строительства;
- Устройство гидротехнических сооружений (каналов, дамб, прорезей, насыпей, причалов);
- Применение трелевочной и гусеничной техники;
- Запрещается размещение объектов, оказывающих негативное воздействие на окружающую среду, I, II и III категории в соответствии с Федеральным законом от 10 января 2002 № 7-ФЗ «Об охране окружающей среды»;
- Разработка карьеров, месторождений всех видов полезных ископаемых;
- Изменение рельефа береговой линии и вырубка зеленых насаждений, за исключением санитарных рубок и работ по регулированию зеленых насаждений.
- Раскорчевка лесов и участков, занятых кустарником, отдельных групп деревьев и небольших массивов под распашку;
- Складирование бытовых и промышленных отходов.
- Запрещается использование земельных участков для размещения и эксплуатации высотных сооружений связи;
- Запрещается размещение рекламных конструкций (за исключением малогабаритных указателей расположения туристских ресурсов) на открытых пространствах;

На территории ЗОЛ разрешается:

- Проведение мероприятий по охране водных объектов, а также водных биологических ресурсов и других объектов животного и растительного мира;
- Сохранение сложившегося характера природной среды по видам зеленых насаждений;
- Санитарная рубка зеленых насаждений с сохранением видов произрастающих пород;
- Нейтрализация дисгармоничного озеленения путем санации;
- Капитальный ремонт и реконструкция существующих объектов инженерной инфраструктуры;

- Проведение работ по сохранению и регенерации историко-градостроительной и природной среды объекта культурного наследия, в том числе благоустройство в части ремонта, реконструкции и устройства инженерных сетей, наружного освещения, малых архитектурных форм, оборудования, предназначенного для санитарного содержания территории.
- Осуществление сельскохозяйственной деятельности (сенокосение, возделывание полевых культур), не сопровождающейся искажением ландшафта.
- Установка отдельно стоящих указателей расположения туристских ресурсов высотой не более двух метров.

Общие требования к градостроительным регламентам и режимам использования земель в границах зон регулирования застройки и хозяйственной деятельности (ЗРЗ)

- Виды разрешенного использования земельных участков и объектов капитального строительства устанавливаются с учетом необходимости обеспечения соблюдения требований, установленных Режимы.
- Специальные требования к минимальным отступам зданий, строений и сооружений от границ земельных участков - не устанавливаются.
- Специальные требования к максимальным выступам за красную линию частей зданий, строений, сооружений - не устанавливаются.
- Максимальный класс опасности (по санитарной классификации) объектов капитального строительства, размещаемых на территории земельных участков, – III (за исключением случаев реконструкции объектов, имеющих больший класс опасности (по санитарной классификации), территорий промышленного, инженерно-транспортного и логистического назначения, функциональное использование которых предусмотрено действующим генеральным планом).
- Специальные требования к минимальному количеству машино-мест для хранения индивидуального автотранспорта на территории земельных участков - не устанавливаются.
- Ограничения по высоте при строительстве или реконструкции зданий, строений и сооружений устанавливаются в соответствии со специальными требованиями Режимы зоны.
- Ограничения по высоте, установленные Режимы, также распространяются на случаи устройства акцентов (высотных), при этом суммарная площадь акцентов не должна превышать 10 % площади застройки соответствующего здания, строения, сооружения.
- Диссонирующие объекты при производстве ремонтов и реконструкции привести в соответствие со специальными требованиями к градостроительным регламентам в границах зоны регулирования застройки и хозяйственной деятельности (ЗРЗ)

На территориях ЗРЗ устанавливаются следующие единые запреты и ограничения:

- Запрещается размещение объектов, оказывающих негативное воздействие на окружающую среду, I и II категории в соответствии с Федеральным законом от 10 января 2002 года № 7-ФЗ «Об охране окружающей среды».
- Запрещается размещение мест захоронения и свалок промышленных, бытовых и сельскохозяйственных отходов.

- Строительство, реконструкция зданий, строений, сооружений могут осуществляться при условии обеспечения сохранности объектов культурного наследия, выявленных объектов культурного наследия. Строительные и иные работы на земельном участке, непосредственно связанном с земельным участком в границах территории объекта культурного наследия, в соответствии с Федеральным законом от 25.06.2002 года № 73-ФЗ «Об объектах культурного наследия (памятниках истории и культуры) народов Российской Федерации», проводятся при наличии в проектной документации разделов об обеспечении сохранности указанного объекта культурного наследия, включающих оценку воздействия проводимых работ на указанный объект культурного наследия, согласованных с региональным органом охраны объектов культурного наследия.

Специальные требования режимов использования земель, специальные требования к градостроительным регламентам в границах зоны регулирования застройки и хозяйственной деятельности (ЗРЗ)

- Осуществление строительства, реконструкции объектов капитального строительства допускается, при условии сохранения принципа застройки малоэтажными зданиями;
- Сохранение сложившегося принципа озеленения территории высокоствольными насаждениями и плодовыми деревьями;
- Земляные работы при строительстве объектов капитального строительства и прокладке подземных коммуникаций останавливаются в случае обнаружения признаков объектов археологического наследия (культурного слоя, либо археологических находок).
- Применение в отделке фасадов зданий и сооружений при строительстве (реконструкции) объектов капитального строительства материалов природных оттенков;
- Временное складирование бытовых и промышленных отходов осуществлять в глубине участков на специально организованных площадках с твёрдым покрытием с последующим, обязательным, вывозом на полигон ТБО;
- Запрещается устройство сплошных не светопрозрачных ограждений и ограждений высотой выше 2 м со стороны автодороги 41К-011 (Стрельна — Гатчина) («Стрельнинское шоссе»);
- Запрещается устройство надземных переходов.

В границах ЗРЗ-1

- Максимальное количество этажей 1 с мансардой.
- Предельная высота высотных акцентов: шпили, башни, флагштоки – не более 1/3 высоты здания, на котором они расположены.
- Максимальная площадь застройки земельного участка – 60 %
- Минимальный процент озеленения участка – 40 %

В границах ЗРЗ-2

- Максимальное количество этажей 2.
- Предельная высота высотных акцентов: шпили, башни, флагштоки – не более 1/3 высоты здания, на котором они расположены.
- Максимальная площадь застройки земельного участка – 60 %
- Минимальный процент озеленения участка – 40 %

В границах ЗРЗ-3

- Максимальная высота зданий 15 м.
- Предельная высота высотных акцентов: шпили, башни, флагштоки – не более 1/3 высоты здания, на котором они расположены.
- Максимальная площадь застройки земельного участка – 80 %
- Минимальный процент озеленения участка – 20 %