



АДМИНИСТРАЦИЯ ЛЕНИНГРАДСКОЙ ОБЛАСТИ
КОМИТЕТ ПО КУЛЬТУРЕ ЛЕНИНГРАДСКОЙ ОБЛАСТИ

ПРИКАЗ

«08» июня 2020 г.

№ 01-03/20-166
Санкт-Петербург

**Об установлении предмета охраны объекта культурного наследия
регионального значения «Лицей» по адресу: Ленинградская область,
Выборгский муниципальный район, г. Выборг, ул. Крепостная, д. 35/27**

В соответствии со статьями 3.1, 9.2, 20, 33 Федерального закона от 25 июня 2002 года № 73-ФЗ «Об объектах культурного наследия (памятниках истории и культуры) народов Российской Федерации», статьей 4 областного закона от 25 декабря 2015 года № 140-оз «О государственной охране, сохранении, использовании и популяризации объектов культурного наследия (памятников истории и культуры) народов Российской Федерации, расположенных на территории Ленинградской области», приказа Минкультуры России от 13 января 2016 года № 28 «Об утверждении Порядка определения предмета охраны объекта культурного наследия, включенного в единый государственный реестр объектов культурного наследия (памятников истории и культуры) народов Российской Федерации в соответствии со статьей 64 Федерального закона от 25 июня 2002 г. № 73-ФЗ «Об объектах культурного наследия (памятниках истории и культуры) народов Российской Федерации», п. 2.2.2. Положения о комитете по культуре Ленинградской области, утвержденного постановлением Правительства Ленинградской области от 24 октября 2017 года № 431, приказываю:

1. Установить предмет охраны объекта культурного наследия регионального значения «Лицей» по адресу: Ленинградская область, Выборгский муниципальный район, г. Выборг, ул. Крепостная, д. 35/27, принятого на государственную охрану решением Леноблисполкома от 27 июля 1987 года № 325, согласно приложению 1 к настоящему приказу.

2. Приложение 2 к приказу комитета по культуре Ленинградской области от 20 декабря 2018 года № 01-03/18-527 «Об установлении границ территории и предмета охраны объекта культурного наследия регионального значения «Лицей» по адресу: Ленинградская область, Выборгский муниципальный район, г. Выборг, ул. Крепостная, д. 35/27» считать утратившим силу.

3. Отделу по осуществлению полномочий Ленинградской области в сфере объектов культурного наследия департамента государственной охраны, сохранения

и использования объектов культурного наследия комитета по культуре Ленинградской области обеспечить внесение соответствующих сведений в Единый государственный реестр объектов культурного наследия (памятников истории и культуры) народов Российской Федерации.

4. Отделу взаимодействия с муниципальными образованиями, информатизации и организационной работы комитета по культуре Ленинградской области обеспечить размещение настоящего приказа на сайте комитета по культуре Ленинградской области в информационно-телекоммуникационной сети «Интернет».

5. Контроль за исполнением настоящего приказа возложить на заместителя председателя комитета - начальника департамента государственной охраны, сохранения и использования объектов культурного наследия комитета по культуре Ленинградской области.

6. Настоящий приказ вступает в силу со дня его официального опубликования.

Председатель комитета



В.О. Цой

Предмет охраны
объекта культурного наследия регионального значения
«Лицей» по адресу: Ленинградская область, Выборгский муниципальный
район, г. Выборг, ул. Крепостная, д. 35/27

№ п/п	Виды предмета охраны	Элементы предмета охраны	Фотофиксация
1	2	3	4
Градостроительные характеристики:			
1	Объемно-пространственное и планировочное решение территории:	1.1. Определенные границы территории объекта культурного наследия 2.2. Расположение здания на территории объекта культурного наследия 2.3. Композиционная роль в структуре окружающего природного и культурного ландшафта, в окружающей исторической застройке квартала	
2	Объемно-пространственное решение здания	2.1. Исторические габариты и силуэт - трехэтажное здание Е-образной в плане конфигурации со слабо выступающими угловыми ризалитами, центральным С-З ризалитом и двумя (центральным Ю-В и южным) дворовыми ризалитами 2.2. Крыша сложная в плане и по конфигурации, ее габариты, форма, материал покрытия, отметки коньков	 Общий вид здания
Архитектурно-конструктивные характеристики:			
3	Конструктивная система здания:	3.1. Ленточные бутовые фундаменты, их расположение и конструкции 3.2. Первоначальные наружные и внутренние несущие кирпичные стены и перегородки, их габариты и расположение	

3.3. Перекрытия:

3.3.1. *Сводчатые перекрытия*
(1-ый этаж):

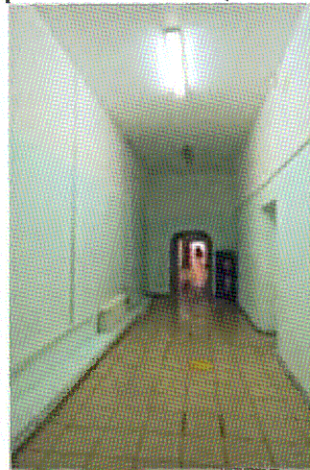
кирпичные крестовые своды, их
расположение, конструкции

3.3.2. *Плоские перекрытия*
(1-ый, 2-ой и 3-ий этажи):

их расположение, высотные отметки



Крестовые своды (пом. 1.5)



Плоское перекрытие (пом. 1.6)



Плоское перекрытие (пом. 1.11)



Плоское перекрытие (пом. 1.12)



Плоское перекрытие (пом. 2.1)



Плоское перекрытие (пом. 2.3)



Плоское перекрытие (пом. 2.12).



Плоское перекрытие (пом. 2.22)



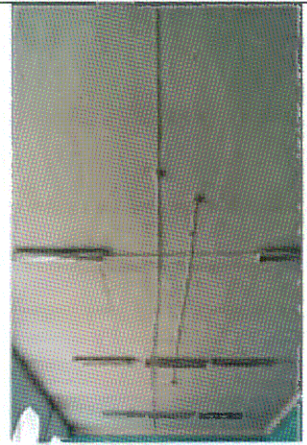
Плоское перекрытие (пом. 3.3)



Плоское перекрытие (пом. 3.2)



Плоское перекрытие (пом. 3.7)



Плоское перекрытие (пом. 3.19)



Плоское перекрытие (ЛК-1)

3.4. Опорные столбы:

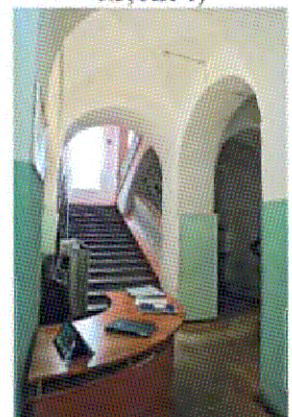
3.4.1. Опорные столбы, их расположение, сечения, конструкции, материал (кирпичные) (1.1 - 1.5; 2.6, ЛК-1)



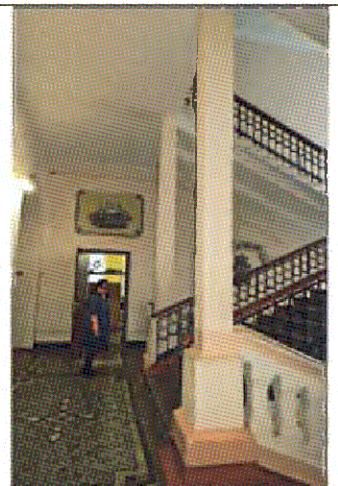
Опорные столбы (между пом. 1.1 и 1.2, 1.3; 1.1 и 1.4)



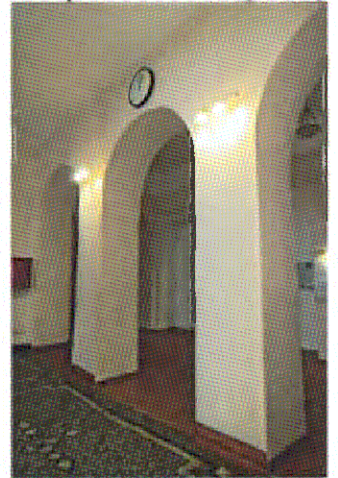
Опорные столбы (между пом. 1.1 и 1.5, ЛК-1)



Опорные столбы (между пом. 1.5 и ЛК-1)



Опорные столбы (ЛК-1)



Опорные столбы (ЛК-1-пом.2.1)

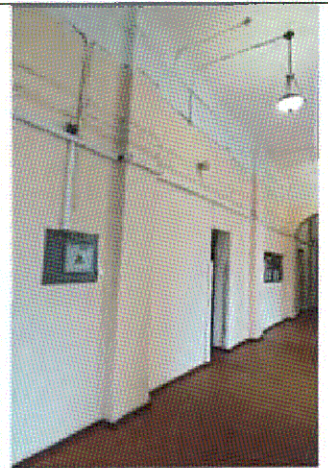


Опорные столбы (пом. 2.1 и 2.6)



Опорные столбы (пом. 2.6)

3.4.2. Встроенные опорные столбы
(пом. 2.1, 3.3)



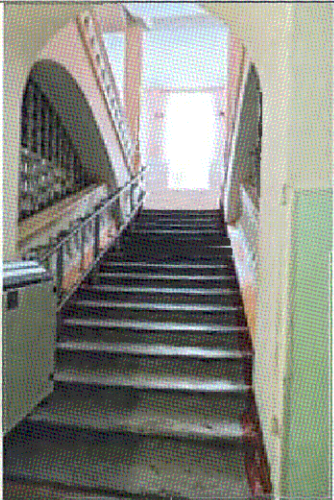

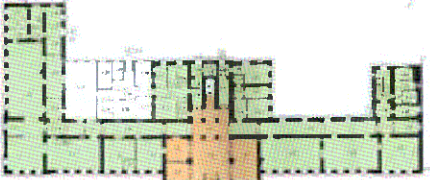
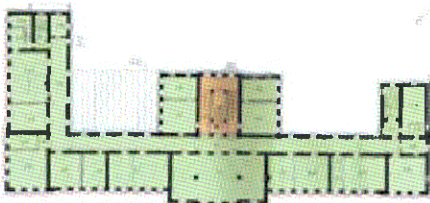
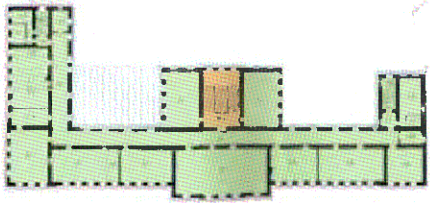
Встроенные опорные столбы
(пом. 2.1)



Встроенные опорные столбы
(пом. 2.1)



Встроенные опорные столбы
(пом. 3.3)

		<p>3.5. Лестницы:</p> <p>3.5.1. Лестница ЛК-1, ее расположение, конфигурация, габариты, конструкции, материал</p> <p>3.5.2. Лестничные клетки ЛК-2 и ЛК-3: их расположение</p>	 <p>ЛК-1 (вид с 1-го этажа)</p>  <p>ЛК-1 (вид с промежуточной площадки)</p>
4	<p>Объемно-планировочное решение здания:</p>	<p>4.1. Историческая объемно-планировочная структура:</p> <ul style="list-style-type: none"> - плановые габариты и конфигурация здания; - габариты и конфигурация помещений в капитальных стенах; - исторические входы; - расположение оконных, дверных и арочных проемов; - расположение лестничных клеток 	 <p>План 1 этажа. 2012 г.</p>  <p>План 2 этажа. 2012 г.</p>  <p>План 3-го этажа. 2012 г.</p>

5

Архитектурно-художественное решение (композиция) фасадов:

5.1. Архитектурно-художественное решение в духе эклектики стиле с использованием элементов псевдорусского стиля

5.2. Материал и характер отделки фасадных поверхностей:

5.2.1. *Основная поверхность*: гладкая штукатурка

5.2.3. Историческое цветовое решение фасадов (светлая охра)

5.3. Цоколь:

гранитные блоки светло-бурого цвета (обработка поверхности «под бучарду» (уличные фасады) и грубая обработка (дворовые фасады), его расположение, высотные отметки

5.4. Входы:

5.4.1. Главный вход (С-З фасад): расположение входных ступеней, их габариты, первоначальный материал (гранитные блоки)

5.4.2. Входы (дворовые фасады): расположение входных ступеней, высотные отметки

5.5. Оконные проемы: расположение, габариты и размеры, конфигурации, исторические рисунок расстекловки и материал заполнений (дерево)

5.6. Дверные проемы: габариты и расположение

5.7. Композиционно-архитектурное решение:

5.7.1. Уличный С-В фасад:

трехэтажный, гладко оштукатурен, асимметричной на 13 осей, двухчастной композиции: левая часть - 9 осей, правая часть - 4 оси.

По вертикали фасад расчленен на 4 яруса:

- нижний ярус - высокий гранитный цоколь с лежащими прямоугольными проемами;
- 1-ый ярус левой части с равномерно распределенными прямоугольными



Уличные фасады. Общий вид



Дворовые фасады. Общий вид



Уличный С-В фасад

оконными проемами и П-образными сандриками с ушками, правой части – с двумя боковыми лучковыми оконными проемами с сандриками, между которыми - широкая декоративная ниша с рядом из борозд;

- 2-ой ярус левой части с прямоугольными оконными проемами и сандриками и правой части – с полуциркульными оконными проемами и архивольтами с замковыми камнями; проемы с массивными подоконными кронштейнами псевдорусского стиля объединены единым межоконным карнизом в уровне горизонтального импоста и поясом из борозд;

- 3-ий ярус имеет широкие прямоугольные оконные проемы с закругленными углами, в левой части чередующиеся с широкими лопатками, в правой части – с полуколонками псевдорусского стиля; проемы на всю длину фасада объединены подоконным карнизом и аркатурным надоконным фризом. Фасад завершается широким карнизом сложного профиля.

5.7.2. Лицевой С-З фасад:

трехэтажный, гладко оштукатурен, симметричной трехчастной композиции: симметричные относительно друг друга боковые части со слабо выступающими угловыми ризалитами на 12 осей и центральный ризалит на 5 осей. Нижний ярус - высокий гранитный цоколь с лежащими прямоугольными проемами.

Двухчастные композиции боковых частей фасада повторяют композиционное решение С-В фасада:

- 1-ый ярус: лучковые оконные проемы слабо выступающих ризалитов в 3 оси и прямоугольные оконные проемы заглубленных частей в 9 осей оформлены сандриками, повторяющими конфигурацию верхней части проемов;



Лицевой С-З фасад. Левая часть



Лицевой С-З фасад. Центральная часть

- 2-ой ярус: межоконный карниз в уровне горизонтального imposta с поясом из борозд объединяет полуциркульные проемы ризалитов и прямоугольные проемы заглубленных частей с сандриками и подоконными карнизами, идентичными С-В фасаду;

- 3-ий ярус: широкие прямоугольные оконные проемы с закругленными углами объединены подоконными карнизами и аркатурными надоконными фризом в русском стиле; простенки декорированы полуколонками псевдорусского стиля (ризалиты) и широкими лопатками (заглубленные части).

Фасад центрального ризалита – трехчастный, по центру выделен слабо выступающим ризалитом в 3 оси и порталом главного входа. Входной проем выделен лучковым сандриком с замковым камнем, опирающимся на полуколонки псевдорусского стиля. По бокам от него по 2 лучковых оконных проема с сандриками.

Полукруглые проемы 2-го яруса с архивольтами с замковыми камнями и подоконными кронштейнами объединены общим карнизом с поясом из борозд.

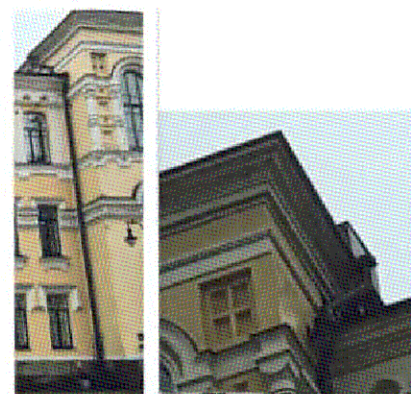
3-ий ярус расчленен на высокие и широкие оконные проемы с архивольтами и полуколонками псевдорусского стиля. Проемы объединены на всю ширину ризалита подоконной фигурной и межоконной тягами. Широкие простенки декорированы тягами и нишами.

Фасады боковых частей завершаются аркатурным фризом, центрального ризалита - упрощенным фризом и единым широким венчающим карнизом сложного профиля.

5.7.3. Боковые С-В и Ю-З фасады С-З центрального ризалита:
гладко оштукатурены, цоколь из гранитных блоков. Межоконные, подоконный и надоконный карнизы 2-го и 3-го ярусов С-З фасада продлены на боковые фасады. Фасады завершаются идентичным фризом и



Лицевой С-З фасад. Правая часть



С-В фасад и Ю-З фасады С-З ризалита

венчающим карнизом.

5.7.4. Боковой Ю-В фасад:

Цоколь выложен из гранитных блоков. По центральной оси расположены 2 прямоугольных проема: проем 3-го яруса и проем чердака. Фасад объединен с уличным общим венчающим карнизом и завершается треугольным фронтоном.

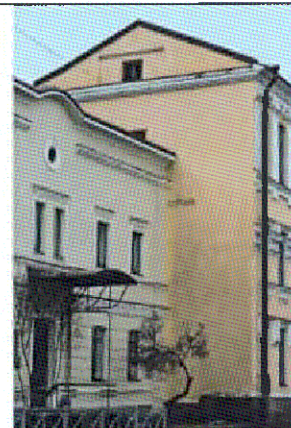
5.7.5. Ю-В дворовой фасад южного ризалита: почти симметричной трехъярусной композиции в 3 оси.

Цоколь – низкий, облицован грубо обработанными гранитными блоками. По 3-ей оси расположен прямоугольный вход. Оконные проемы – прямоугольные (1 проем 1-го и 2-го этажей и 2 проема 3-го этажа заложены). 2-ой этаж отделен от 3-го тягой. Фасад гладко оштукатурен, завершается карнизом сложного профиля.

5.7.6. Дворовой С-В фасад южного ризалита: симметричной трехъярусной композиции в 2 оси.

Цоколь – низкий, облицован грубо обработанными гранитными блоками. Оконные проемы – прямоугольные (все заложены). 2-ой этаж отделен от 3-го тягой. Фасад гладко оштукатурен, завершается карнизом сложного профиля.

5.7.7. Дворовой Ю-В фасад. Левая часть: симметричной трехъярусной композиции в 5 осях с оконными прямоугольными проемами (проемы по 1-ой оси заложены). Цоколь – низкий, облицован грубо обработанными гранитными блоками. 2-ой этаж отделен от 3-го тягой. Фасад гладко оштукатурен, завершается карнизом сложного профиля.



Боковой Ю-В фасад



Ю-В дворовой фасад южного ризалита



Дворовой С-В фасад южного ризалита



Ю-В фасад. Левая часть

5.7.8. Ю-З фасад дворового центрального ризалита: симметричной трехъярусной композиции в 5 осей с оконными прямоугольными проемами. Цоколь – низкий, из грубо обработанных гранитных блоков. 2-ой этаж отделен от 3-го тягой. Фасад гладко оштукатурен, завершается карнизом сложного профиля.



Ю-З фасад дворового центрального ризалита

5.7.9. Ю-В фасад дворового центрального ризалита: симметричной трехъярусной композиции в 7 осей. По центру - слабо выступающий ризалит в 3 оси. Цоколь – низкий, из грубо обработанных гранитных блоков. 3-ий этаж отделен от нижних тягой. Боковые части имеют по 2 оконных проема на каждом этаже (*часть из них заложена*). Высокие оконные проемы центрального ризалита смещены по вертикали. Проемы 2-го яруса – прямоугольные, 3-го – полуциркульные. На 1-ом этаже 3 проема, 2 из них – дверные (*средний проем заложен*). Фасад гладко оштукатурен, завершается карнизом сложного профиля.



Ю-В фасад дворового центрального ризалита

5.7.10. С-В фасад дворового центрального ризалита: симметричной композиции в 5 осей с прямоугольными оконными проемами. Композиция идентична Ю-З фасаду ризалита (*проемы 1-го этажа заложены из-за послевоенной пристройки*). 2-ой этаж отделен от 3-го тягой. Фасад гладко оштукатурен, завершается карнизом сложного профиля.



С-В фасад дворового центрального ризалита

5.7.11. Ю-В дворовой фасад. Правая часть: симметричной композиции в 4 оси с прямоугольными оконными проемами (*проемы 1-го этажа заложены из-за пристройки*). 2-ой этаж отделен от 3-го тягой. Фасад гладко оштукатурен, завершается широким карнизом сложного профиля.



Ю-В фасад. Правая часть

5.7.12. Ю-З дворовой фасад восточного крыла: асимметричной композиции в 6 осей с оконными прямоугольными проемами (3 проема 1-го этажа слева заложены). Цоколь – низкий, из грубо обработанных гранитных блоков. По 5-ой оси расположен входной проем. 2-ой этаж отделен от 3-го тягой. Фасад гладко оштукатурен, завершается широким карнизом сложного профиля.

5.8. Декоративное оформление фасадов:

5.8.1. Оформление входа (С-З центральный ризалит):

- Портал главного входа (С-З центральный ризалит): лучковый профилированный сандрик с замковым камнем с карнизом и полочками, опирающимися на столбики с квадратными нишами, расположенными на полуколонках псевдорусского стиля с кубоватыми капителями с закругленной нижней базой и кубоватой базой с закругленной верхней частью

5.8.2. Оформление оконных проёмов:

5.8.2.1. Проёмы 1-го этажа:

- центральный С-З и угловые уличные ризалиты:

лучковые профилированные сандрики с ушками;

- заглубленные части С-З и С-В уличных фасадов:

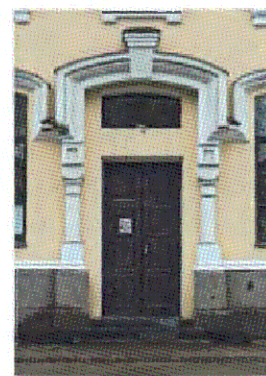
П-образные профилированные сандрики с ушками

5.8.2.2. Проёмы 2-го этажа:

- профилированные архивольты с замковыми камнями и карнизом (угловые уличные ризалиты и С-З центральный ризалит) и П-образные профилированные сандрики (заглубленные части С-З и С-В



Ю-З дворовой фасад восточного крыла



Портал главного входа (С-З центральный ризалит)



Оконный проем. 1-ый этаж (С-З ризалит и угловые ризалиты)



Оконные проемы. 1-ый этаж



Оконные проемы. 2-ой этаж

уличных фасадов), объединенные единым на всю длину фасадов межоконным профилированным карнизом с поясом из борозд; все проемы имеют отдельные массивные и широкие подоконные карнизы с простыми консолями;

5.8.2.3. Проемы 3-го этажа:

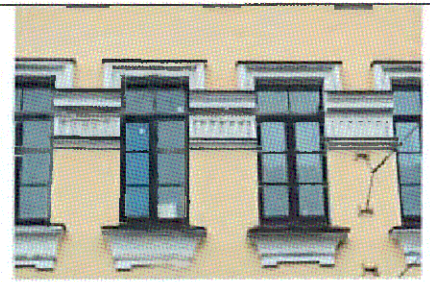
- профилированные архивольты (С-3 центральный ризалит), опирающиеся на полуколонки псевдорусского стиля с кубоватыми капителями с закругленной нижней частью и полукруглыми ступенчатыми базами, декорированными полочками прямоугольного профиля и поясом из валиков и ноготков;

- обрамление углов по периметру проемов выкружкой

5.8.3. Исторический рисунок расстекловки проемов (в соответствии с историческими фотографиями)

5.8.4. Оформление простенков:

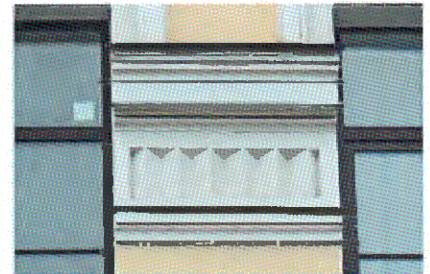
5.8.4.1. Угловые уличные ризалиты (3-ий этаж): полуколонки псевдорусского стиля с кубоватыми капителями с закругленной нижней частью и полукруглыми ступенчатыми базами, декорированными полочками



Оконные проемы. 2-ой этаж



Межоконный пояс. 2-ой этаж



Межоконный пояс. 2-ой этаж.



Подоконная тяга. 3-ий этаж



Оконные проемы. 3-ий этаж

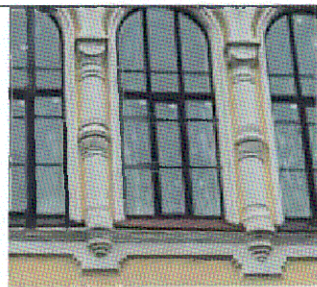


Оконные проемы. Уличные угловые ризалиты. 3-ий этаж

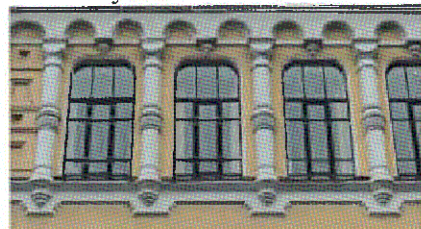
прямоугольного профиля и поясом из валиков и ноготков;

5.8.4.2. *Заглубленные части С-В и С-З уличных фасадов (3-ий этаж):* широкие плоские лопатки с профилированными карнизами каждая

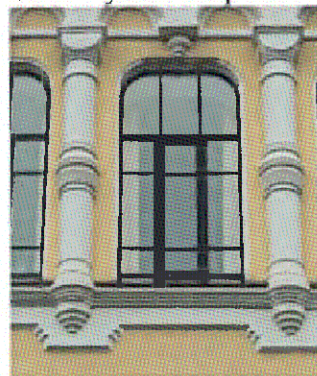
5.8.4.3. *Угловой северный ризалит (С-В фасад, 1-ый этаж):* слегка заглубленная ниша шириной в 2 проема с плоской внутренней филенкой с уголками и рядом из двухступенчатых дентикул; над нишей расположен пояс на ту же ширину с рядом борозд



Полуколонки. 3-ий этаж



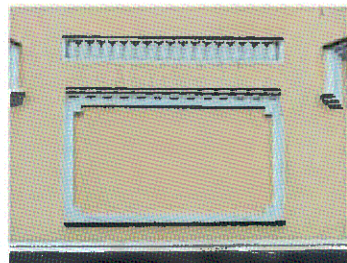
3-ий этаж. Декор простенков.
Угловые уличные ризалиты



Полуколонки в простенках. 3-ий этаж



Оконные проемы. 3-ий этаж



Угловой северный ризалит.
С-В фасад. 1-ый этаж

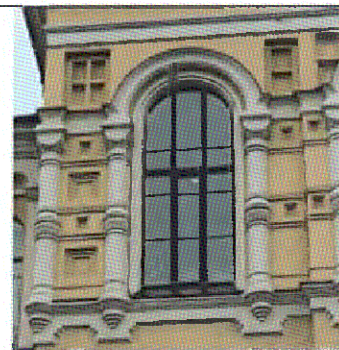
5.8.4.4. *Боковые части С-3 центрального ризалита (3-ий этаж, между полуколонками):* простенки разбиты на 4 яруса тягами, расположенными на одной отметке с валиками полуколоннок; в каждом ярусе - квадратные ниши с заглубленными филенками (большие - 1-ый, 3-ий ярусы, маленькие - 2-ой, 4-ый ярусы); над межоконным поясом - широкие и узкие ниши с заглубленными четырехчастными и двухчастными ложными проемами

5.8.5. Тяги, карнизы, фризы:

5.8.5.1. *Тяга цоколя:* (уличные фасады): двухъярусный с валиками различного облома;

5.8.5.2. *Межэтажная тяга* (дворовые фасады): в 4 яруса простого профиля;

5.8.5.3. *Подоконный карниз* (уличные фасады, 3-ий этаж): сложного профиля с плоским поясом и фигурными ступенчатыми элементами, расположенными под простенками оконных проемов и полуколоннок



Оформление простенков. 3-ий этаж центрального С-3 ризалита



Тяга цоколя (уличные фасады)



Межэтажная тяга. Дворовые фасады



Подоконный карниз. 3-ий этаж



Подоконный карниз. 3-ий этаж

5.8.5.4. *Аркатурный фриз (уличные фасады):*

над оконными проемами расположен широкий аркатурный фриз; ложные профилированные арки соединяются между собой в уровне простой тяги профилированными кронштейнами (заглубленные части фасадов) и гирьками (угловые ризалиты)



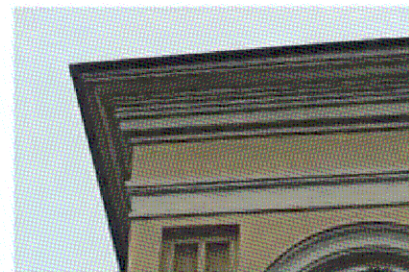
Аркатурный фриз. 3-ий этаж



Аркатурный фриз с гирьками. 3-ий этаж

5.8.5.5. *Фриз С-З центрального ризалита:*

упрощенный фриз с профилированной тягой

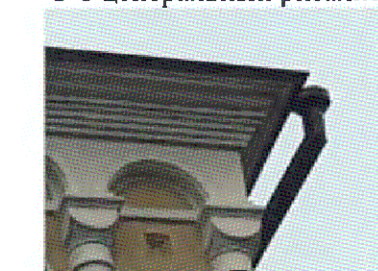


Венчающий карниз и фриз. С-З центральный ризалит

5.8.5.6. Венчающие карнизы:

- *уличные фасады:*

широкий выносной карниз сложного профиля;



Венчающий карниз. Уличные фасады

- *Ю-В боковой фасад:*

широкий карниз сложного профиля с усеченной верхней частью;



Карниз. Ю-В боковой фасад.

- *дворовые фасады:*

широкий карниз сложного профиля;



Венчающий карниз. Дворовые фасады

6 Отделка интерьеров (нумерация помещений дана в соответствии с номерами помещений на планах из Охранного обязательства от 2011 г.)

6.1. Отделка интерьеров:

6.1.1. Стены, опорные столбы:

материал отделки - гладкая известковая штукатурка; цветовое решение стен (светлый цвет)

6.1.1.1. Декоративное оформление стен (ЛК-1):

- Нижняя часть стен между 1-ым и 2-ым этажами:

нижняя профилированная тяга; пояс из штукатурного руста; верхняя профилированная тяга

- Верхняя часть стен между 1-ым и 2-ым этажами:

фигурные профилированные филенки с угловыми выкружками

6.1.1.2. Декоративное оформление опорных столбов арочных проемов:

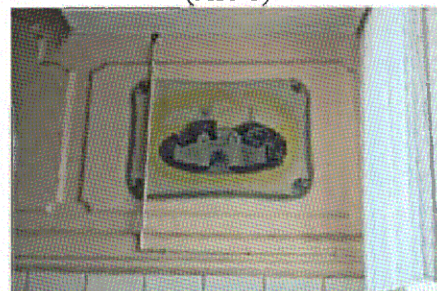
- профилированные карнизы опорных столбов, имитирующие капители (пом. 1.1)



Декор нижней части стен ЛК-1 (между 1-ым и 2-ым этажами)



Верхняя тяга рустованного пояса (ЛК-1)



Настенные профилированные фигурные филенки (ЛК-1)

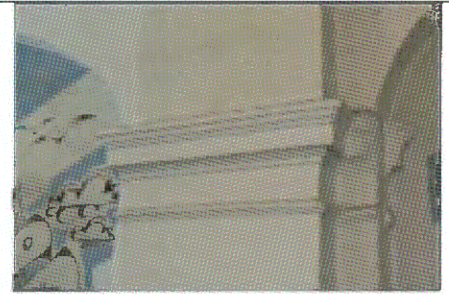


Настенные профилированные филенки (ЛК-1)

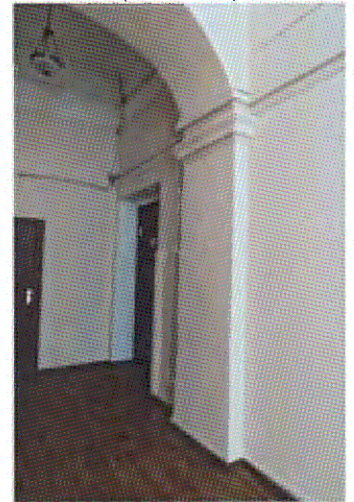


Декоративные опорные столбы арочных проемов (пом. 1.1)

- профилированные карнизы опорных столбов, имитирующие капители (пом. 2.1)



Оформление опорного столба (пом. 1.1)



Декоративные опорные встроенные столбы арочных проемов (пом. 2.1)

6.1.2. Потолки:

6.1.2.1. Материал отделки - гладкая штукатурка, цветовое решение (белый цвет)



Оформление опорного столба (пом. 2.1)

6.1.3. Полы:

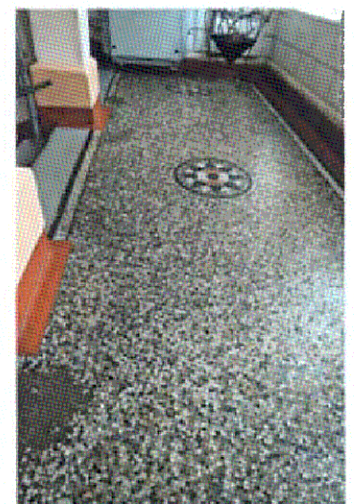
6.1.3.1. Расположение и отметки;

6.1.3.2. Декоративные полы (площадки ЛК-1 между 1-ым и 2-ым этажами, площадка 2-го этажа):

- бетонные мозаичные полы с вкраплением разноцветной мраморной, гранитной и керамической крошки, их расположение, материал;

- окантовка полов из черной и белой мраморной крошки

- геометрические орнаменты бетонных



Декоративный пол (ЛК-1, промежуточная площадка)

мозаичных полов из разноцветной мраморной, гранитной и керамической крошки;



Декоративный пол (ЛК-1, 2-ой этаж)



Декоративный пол (ЛК-1, 2-ой этаж)

6.1.3.3. Бетонный мозаичный пол с вкраплением белой мраморной крошки (ЛК-1, 3-ий этаж)



Мозаичный пол (ЛК-1, 3-ий этаж)

6.2. Дверные проемы, их расположение, габариты, конфигурации

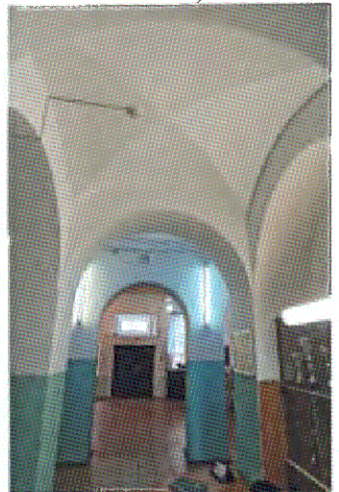
6.3. Арочные проемы, их расположение (пом. 1.1 – 1.6; 1.14, 1.15, 1.53, 1.57, 2.1, 2.6, ЛК-1) конфигурация, габариты, типы арок (трехцентровые, полукруглые, ползучие)



Арочные проемы (между пом. 1.1 и 1.2 – 1.4)



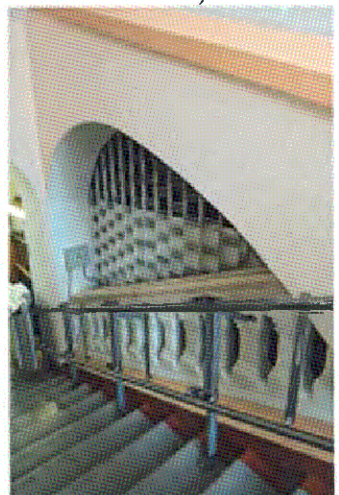
Арочный проем (между пом. 1.2 и 1.6)



Арочные проемы (пом. 1.5)



Арочные проемы (между пом. 1.1 и 1.5)



Арочный проем (ЛК-1,1-ый этаж)



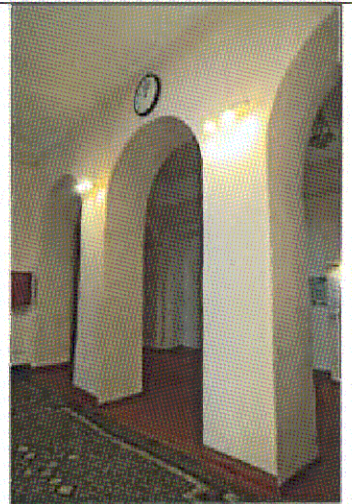
Арочный проем (между пом. 1.5 и 1.53)



Арочный проем (между пом. 1.14 и 1.15)



Арочные проемы (пом. 1.53, 1.57)



Арочные проемы (м/у ЛК-1и 2.1)



Арочные проёмы (м/у 2.1 и 2.6)



Арочные проемы (пом. 2.1)



Арочный проем (пом. 2.1)

6.4. Лестницы:

6.4.1. ЛК-1:

6.4.1.1. Расположение, конфигурация, габариты;

6.4.1.2. Бетонные ступени; покрытие ступеней – бетонное с добавлением гранитной и мраморной крошки мелкой фракции;

6.4.1.3. Ограждения:

- ограждение из бетонных фигурных столбиков с бетонными основанием и поручнем (2 нижних марша);

- металлическое декоративное ограждение (2 верхних марша и площадка 3-го этажа), его рисунок и элементы (перила из прямых и скрученных прутьев квадратного сечения с завитками на концах, полосы, кольца из полос, элементы соединения);

6.4.1.4. Базы опорных столбов: прямоугольные в плане базы на высоком кубическом основании, их расположение, габариты; материал конструкций и отделки



Арочный проем (пом. 2.1)








Лестница ЛК-1




База столба и ограждение ЛК-1 (нижние марши)



Металлическое ограждение ЛК-1 (верхние марши)

		<p>6.4.2. ЛК-2 и ЛК-3: расположение</p> <p>6.5. Сохранившиеся объемы печей (шахты) - (пом. 1.12, 1.54, 2.15, 2.21, 3.11, 3.18):</p> <ul style="list-style-type: none"> - печи пристенные, прямоугольные в плане, ее расположение, габариты; - профилированные карнизы 	 <p>Металлическое ограждение ЛК-1 (3-ий этаж)</p>  <p>Сохранившийся объем печи (шахты) (пом. 2.21)</p>  <p>Венчающий карниз (пом. 2.21)</p>
7	Крыша:	<p>7.1. Первоначальная конфигурация крыши, высотные отметки коньков</p> <p>7.2. Стропильная система (общая конструктивная схема, материал (дерево))</p> <p>7.3. Сохранившиеся вентиляционные кирпичные шахты, их расположение, габариты, материал, конструкции</p>	 <p>Чердак. Ю-З часть</p>  <p>Чердак. С-З часть</p>

			 <p data-bbox="1209 443 1455 481">Чердак. С-В часть</p>
--	--	--	--

Предмет охраны может быть уточнен при проведении дополнительных научных исследований.