



АДМИНИСТРАЦИЯ ЛЕНИНГРАДСКОЙ ОБЛАСТИ  
КОМИТЕТ ПО КУЛЬТУРЕ ЛЕНИНГРАДСКОЙ ОБЛАСТИ

ПРИКАЗ

«08» июня 2020 г.

№ 01-03/20-169  
Санкт-Петербург

**Об установлении предмета охраны объекта культурного наследия  
«Русская женская школа со службами» по адресу: Ленинградская область,  
Выборгский муниципальный район, г. Выборг, пр. Ленинградский, д. 6**

В соответствии со статьями 9.2, 33, 47.3 Федерального закона от 25 июня 2002 года № 73-ФЗ «Об объектах культурного наследия (памятниках истории и культуры) народов Российской Федерации», статьей 4 областного закона от 25 декабря 2015 года № 140-оз «О государственной охране, сохранении, использовании и популяризации объектов культурного наследия (памятников истории и культуры) народов Российской Федерации, расположенных на территории Ленинградской области», пункта 2.2.2. Положения о комитете по культуре Ленинградской области, утвержденного постановлением Правительства Ленинградской области от 24 октября 2017 года № 431, и необходимостью проведения работ по сохранению объекта культурного наследия в соответствии с письмом Министерства культуры Российской Федерации от 19 июля 2017 года № 212-01-1-39-ВА, приказываю:

1. Установить предмет охраны объекта культурного наследия «Русская женская школа со службами», расположенного по адресу: Ленинградская область, Выборгский муниципальный район, г. Выборг, пр. Ленинградский, д. 6, принятого на государственную охрану актом Инспекции по охране памятников истории и культуры Ленинградской области от 14 марта 1989 года № 5-5, согласно приложению 1 к настоящему приказу.

2. Отделу взаимодействия с муниципальными образованиями, информатизации и организационной работы комитета по культуре Ленинградской области обеспечить размещение настоящего приказа на сайте комитета по культуре Ленинградской области в информационно-телекоммуникационной сети «Интернет».

3. Контроль за исполнением настоящего приказа оставляю за собой.

4. Настоящий приказ вступает в силу со дня его официального опубликования.

Председатель комитета

В.О. Цой

**Предмет охраны объекта культурного наследия  
«Русская женская школа со службами» по адресу: Ленинградская область,  
Выборгский муниципальный район, г. Выборг, пр. Ленинградский, д. 6**

№ п/п	Виды предмета охраны	Элементы предмета охраны	Фотофиксация
1	2	3	4
<b>Градостроительные характеристики:</b>			
1	Объемно-пространственное и планировочное решение территории:	1.1. Определенные границы территории объекта культурного наследия 2.2. Расположение здания на территории объекта культурного наследия 2.3. Композиционная роль в структуре окружающего природного и культурного ландшафта, в окружающей исторической застройке квартала	
2	Объемно-пространственное решение здания:	2.1. Исторические габариты и силуэт - трехэтажное здание Г-образной и сложной в плане конфигурации 2.2. Крыша сложная в плане и по конфигурации, ее габариты, форма, материал покрытия, отметки коньков	
<b>Архитектурно-конструктивные характеристики:</b>			
3	Конструктивная система здания:	3.1. Ленточные бутовые фундаменты, их расположение и конструкции  3.2. Первоначальные наружные и внутренние несущие кирпичные стены и перегородки, их габариты и расположение  3.3. Первоначальные бутовые стены (подвал)	

3.4. Перекрытия:

3.4.1. Сводчатые перекрытия (подвал):

кирпичные своды с распалубками, их расположение, конструкции, типы сводов (крестовые, коробовый, пологие)



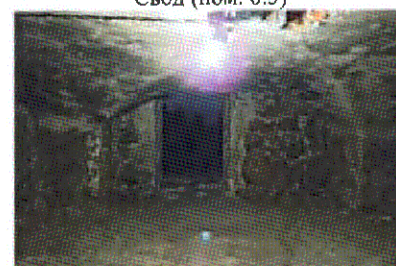
Свод (пом. 0.2)



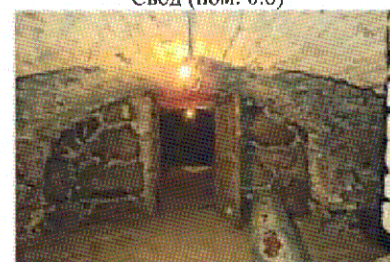
Свод (пом. 0.4)



Свод (пом. 0.5)



Свод (пом. 0.6)



Свод (пом. 0.7)



Свод (пом. 0.8)

3.4.2. *Плоские перекрытия:*  
их расположение, высотные отметки  
(помещения 1-го, 2-го и 3-го этажей)



Плоское перекрытие (пом. 1.7)



Плоское перекрытие (пом. 1.13)



Плоское перекрытие (пом. 2.8)



Плоское перекрытие (пом. 2.9)



Плоское перекрытие (пом.  
2.14).

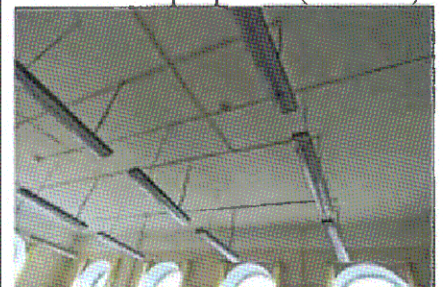
3.5. Встроенные опорные столбы, их расположение, сечения, конструкции, материал (кирпичные) (пом. 1.7, 1.9, 2.8, 2.9, 3.8, 3.10)



Плоское перекрытие ( пом. 2.12)



Плоское перекрытие (пом. 3.8)



Плоское перекрытие (пом. 3.14)



Опорные столбы (пом. 1.7)



Опорные столбы (пом. 2.9)

		<p>3.6. Лестницы:</p> <p>3.6.1. <i>Спуск в подвал:</i></p> <ul style="list-style-type: none"> <li>- подпорные стены, облицованные гранитными плитами, их расположение и конструкции;</li> <li>- лестница, ее расположение и конфигурация</li> </ul> <p>3.6.2. <i>Крыльцо:</i> расположение</p> <p>3.6.3. <i>Лестничные клетки:</i> расположение</p>	 <p>Опорные столбы (пом. 3.8)</p>  <p>Спуск в подвал</p>
4	Объемно-планировочное решение здания:	<p>4.1. Историческая объемно-планировочная структура:</p> <ul style="list-style-type: none"> <li>- плановые габариты и конфигурация здания;</li> <li>- габариты и конфигурация помещений в капитальных стенах;</li> <li>- исторические входы;</li> <li>- расположение оконных, дверных и арочных проемов;</li> <li>- расположение лестничных клеток</li> </ul>	 <p>План подвала. 2011 г.</p>





распределенными прямоугольными оконными проемами и лучковыми в центральном ризалите;

- 2-ой ярус с распределенными по тем же осям оконными проемами с лучковыми (боковые части) и полуциркульными перемычками (центральный ризалит; верхняя часть проемов заложена);
- 3-ий ярус с полуциркульными проемами.

Цоколь отделен тягой; 2 верхних яруса разделены фризом с 2 карнизами и заглубленными профилированными филенками;

3-ий ярус отделен от нижних подоконной тягой.

Портал главного входа (проем заложен) выделен лучковым сандриком с замковым камнем, опирающимся на полуколонки. Боковые проемы ризалита обрамлены идентичными сандриками на полуколонках.

Проемы боковых частей 1-го этажа выделены сплошной тягой, обрамляющей их верхнюю часть, простенки – выступающими профилированными филенками.

Композиция 2-го этажа имитирует элемент русского стиля в виде высокого аркатурно-колончатого пояса: полуциркульные оконные проемы ризалита с рустованными архивольтами и лучковые оконные проемы боковых частей с профилированными сандриками чередуются с простенками, разделенными по высоте на две части, где высокая нижняя рустованная часть выделена угловыми полуколонками, а верхняя – поясом из бороздок.

Полуциркульные оконные проемы 3-го этажа с профилированными архивольтами чередуются с простенками с лопатками, в уровне горизонтального импоста на всю длину фасада протянут широкий карниз.

Лопатки повторяют декор фасадов, между 2-ым и 3-им этажами на ризалите имеют квадратные профилированные филенки и

трехступенчатый декор по бокам. Завершения фасада: широкий выносной карниз сложного профиля, пинакли с карнизом (лопатки ризалита), полукруглый щипец с архивольтом и пинаклями (центральная часть ризалита).

#### 5.7.2. Уличный С-В фасад:

трехэтажный, гладко оштукатурен, двухчастной на 14 осей композиции. Левая (первоначальный объем) часть симметрична относительно своей центральной оси в 6 осей, выделена по бокам широкими лопатками. Композиция фасада справа в 8 осей разделена на 2 части идентичными лопатками.

По вертикали фасад расчленен на 4 яруса:

- нижний ярус с высоким гранитным цоколем и низко расположенными лежащими прямоугольными проемами в левой части;
- рустованный 1-ый ярус с равномерно распределенными прямоугольными оконными проемами;
- 2-ой ярус с распределенными по тем же осям лучковыми оконными проемами;
- 3-ий ярус с полуциркульными проемами.

Цоколь отделен тягой; 2 верхних яруса разделены фризом с 2 карнизами и заглубленными профилированными филенками;

3-ий ярус отделен от нижних подоконной тягой.

Проемы 1-го этажа выделены сплошной тягой, обрамляющей их верхнюю часть, простенки в нижней части рустованы.

Композиция 2-го этажа повторяет имитацию русского стиля в виде аркатурно-колончатого пояса:

лучковые проемы с профилированными наличниками, переходящими в сплошную тягу чередуются с простенками, разделенными по высоте на 2 части (высокая нижняя рустованная с угловыми полуколонками и верхняя с поясом из бороздок).



Уличный С-В фасад

Полуциркульные оконные проемы 3-го этажа с профилированными архивольтами чередуются с широкими простенками с лопатками, в уровне горизонтального imposta на всю длину фасада протянут широкий карниз.

Лопатки повторяют декор фасадов под подоконным карнизом 3-го этажа украшены трехступенчатым декором, в простенках между 2-ым и 3-им. Фасад завершается широким выносным карнизом сложного профиля.

**5.7.3. Боковой С-З фасад:** между 1-ым и 2-ым этажами выделен фризом с карнизами, и выносом оконных тяг и карнизов уличного С-В фасада; завершается широким венчающим карнизом идентичного профиля.

**5.7.4. Боковой Ю-З фасад:** ассиметричной, двухчастной композиции: левая, в 4 оси, широкая часть с проемами; правая, заглубленная глухая с угловой лопаткой, межэтажным фризом и высоким цоколем. На 1-ом этаже расположены лучковые, на 2-ом и 3-ем этажах прямоугольные оконные проемы.

Проемы имеют одинаковые верхние отметки, но различаются по габаритам: по 2 - 4-ым осям – высокие и узкие, по 1-ой оси – широкие и укороченные. Цоколь из гранитных, грубо обработанных блоков, бурого цвета, на угловой лопатке обработан под «бучарду». В правой части цоколь двухъярусный, 2-ой ярус – кирпичный ступенчатый, оштукатуренный. Фасад гладко оштукатурен, завершается карнизом, состоящим из профиля, идентичного уличным фасадам.



Боковой С-З фасад



Боковой Ю-З фасад

**5.7.5. Дворовой С-З фасад:**  
четырёхчастной трёхъярусной композиции:  
1-ая часть в 2 оси; 2-ая часть полукруглого ризалита в 3 оси, 3-ья часть в 4 оси, 4-ая, выступающая часть, - глухая.  
По вертикали фасад 1-го этажа отделен от верхних карнизом.  
Цоколь – низкий, выложен из гранитных, грубо обработанных блоков бурого цвета.  
Оконные проемы - прямоугольные и лучковые (2-ой этаж, часть перемычек выпрямлена), высокие и узкие, равномерно распределены по фасадным частям.  
Полукруглый ризалит выделен входным проемом; глухая часть фасада имеет узкий входной проем.  
С левой стороны имеется спуск в подвал.  
Фасад гладко оштукатурен, завершается широким выносным карнизом сложного профиля.

**5.7.6. Дворовой Ю-З фасад:**  
двухчастной трёхъярусной композиции:  
1-ая часть в 4 оси симметричной композиции, с широкими прямоугольными и лучковыми (2-ой этаж) оконными проемами, по 4-ой оси расположен входной проем.;  
заглубленная 2-ая часть в 1 ось имеет более узкие проемы.  
По вертикали фасад 1-го этажа отделен от верхних простым фризом с карнизами.  
Цоколь – низкий, выложен из гранитных, грубо обработанных блоков бурого цвета.  
Фасад гладко оштукатурен, завершается широким выносным карнизом сложного профиля.

**5.7.7. Ю-В фасад западного ризалита:**  
асимметричной композиции в 1 ось, имеет ряд прямоугольных проемов, смещенных вправо.  
1-ый этаж отделен от верхних простым фризом с карнизами.  
Цоколь – низкий, выложен из гранитных, грубо обработанных блоков бурого цвета.



Дворовой С-З фасад



Дворовой Ю-З фасад



Ю-В фасад западного ризалита

Фасад гладко оштукатурен, завершается широким выносным карнизом сложного профиля.

**5.7.8. Ю-З фасад западного ризалита:** почти симметричной композиции в 2 оси.

1-ый этаж отделен от верхних простым фризом с карнизами.

Оконные проемы 1-го этажа лучковые (проем слева, имеющий идентичную верхнюю отметку – укороченный, лежащий), верхних этажей – прямоугольные.

Цоколь – низкий, выложен из гранитных, грубо обработанных блоков бурого цвета.

Фасад гладко оштукатурен, завершается широким выносным карнизом сложного профиля.

**5.8. Декоративное оформление фасадов:**

**5.8.1. Вход (центральный ризалит уличного Ю-В фасада):**

- *Портал входа* (Ю-В фасад): лучковый портал обрамлен профилированным сандриком с двойным замковым камнем и полочками, опирающимися на столбики с квадратными нишами, расположенными на полуколонках псевдорусского стиля с кубоватыми капителями с закругленной нижней базой

**5.8.2. Оконные проемы:**

**5.8.2.1. Оформление проемов:**

- Оконные проемы 1-го этажа (уличный Ю-В фасад, боковые части): профилированные прямые наличники, соединяющиеся со сплошной тягой в уровне горизонтального импоста;



Ю-З фасада западного ризалита



Уличный Ю-В фасад. Главный вход



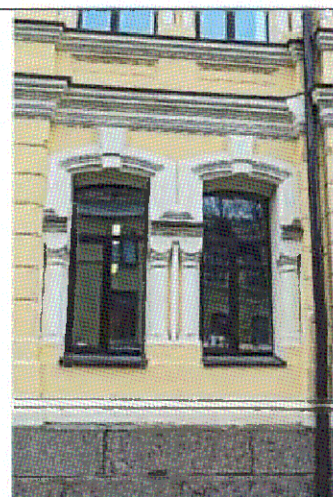
Уличный Ю-В фасад. Проемы 1-го этажа боковых частей фасада

- Проемы 2-го этажа (правая часть С-З фасада, левая часть Ю-З фасада): лучковые профилированные, соединенные друг с другом, сандрики с двойными замковыми камнями, опирающиеся на профилированную тягу в уровне горизонтального imposta и на полуколонки псевдорусского стиля с кубоватыми капителями с закругленной нижней базой;

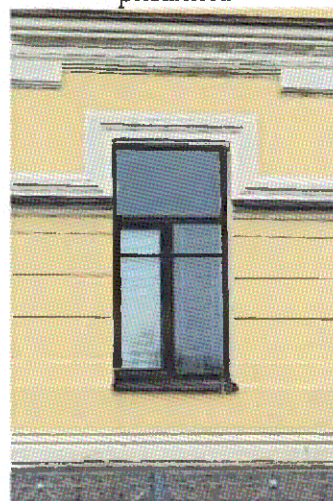
- Оконные проемы 1-го этажа (уличный С-В фасад): профилированные прямые наличники, соединяющиеся со сплошной тягой в уровне горизонтального imposta;

- Оконные проемы 2-го этажа (уличный Ю-В фасад боковых частей и уличный С-В фасад):

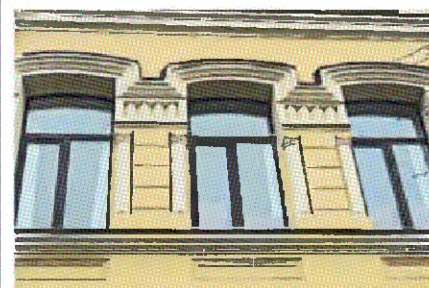
лучковые профилированные сандрики, соединенные друг с другом тягой идентичного профиля, опирающейся на фриз (пояс) из борозд; углы простенков выделены полуколонками псевдорусского стиля с кубоватыми капителями с закругленной нижней частью;



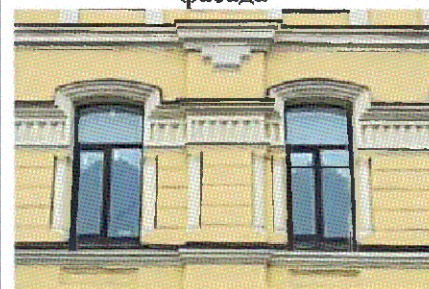
Уличный Ю-В фасад. Проемы 1-го этажа центрального ризалита



Уличный С-В фасад. Проем 1-го этажа

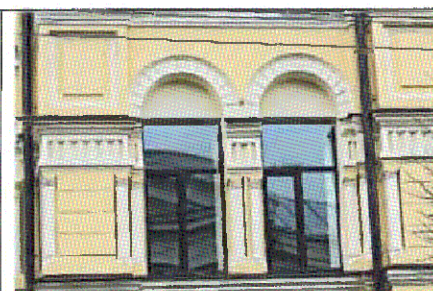


Уличный Ю-В фасад. Проемы 2-го этажа боковых частей фасада



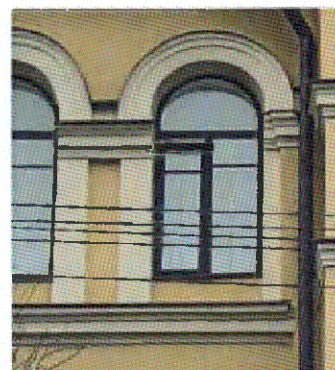
Уличный С-В фасад. Проемы 2-го этажа

- Оконные проёмы 2-го этажа (уличный Ю-В фасад, центральный ризалит): рустованные архивольты, опирающиеся на тягу, фриз (пояс) из борозд; углы простенков выделены полуколонками псевдорусского стиля с кубоватыми капителями с закругленной нижней частью;



Уличный Ю-В фасад. Проемы 2-го этажа центрального ризалита

- Оконные проемы 3-го этажа (боковые части уличного Ю-В фасада и его центрального ризалита): профилированные архивольты, опирающиеся на карниз сложного профиля; углы простенков выделены плоскими узкими лопатками;



Уличный Ю-В фасад. Проемы 3-го этажа боковых частей фасада

- Оконные проемы 3-го этажа (уличный Ю-В фасад боковых частей): профилированные архивольты, опирающиеся на карниз сложного профиля;



Уличный Ю-В фасад. Проемы 3-го этажа центрального ризалита

- Оконные проемы 3-го этажа (уличный С-В фасад боковых частей): профилированные архивольты, опирающиеся на карниз сложного профиля; углы простенков выделена плоскими узкими лопатками, в верхней части декорированными стилизованной плоской капителью с закругленной нижней частью;



Уличный С-В фасад. Проемы 3-го этажа

5.8.2.2. Исторический рисунок расстекловки проемов (в соответствии с иконографическим материалам – исторические фотографии)

5.8.3. Угловые лопатки (уличные Ю-В и С-В фасады, между 2-ым и 3-им этажами):

трехъярусное декоративное оформление:

- нижний ярус:

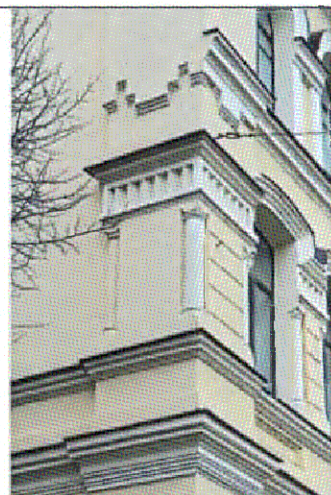
оформление углов полуколонками псевдорусского стиля с кубоватыми капителями с нижней закругленной базой;

средний ярус:

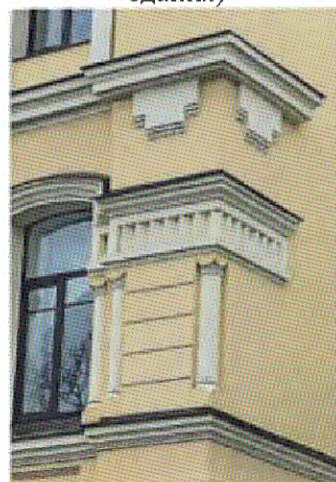
фриз (пояс) с бороздами;

верхний ярус:

трехступенчатый висячий профилированный декор;



Декор лопатки (южный угол здания)

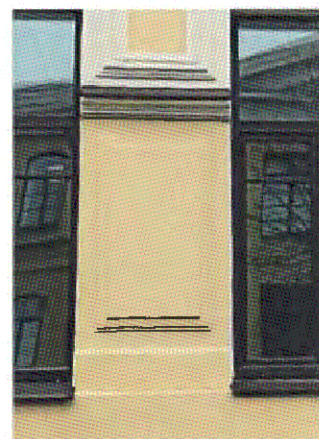


Декор лопатки (северный угол здания)

5.8.4. Оформление простенков:

- простенки 1-го этажа (уличный Ю-В фасад):

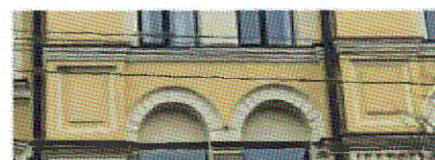
прямоугольные, выступающие профилированные филенки;



Уличный Ю-В фасад. Декоративная филенка в простенках проемов 1-го этажа боковых частей фасада

- простенки 3-го этажа (уличный Ю-В фасад):

квадратные, выступающие профилированные филенки;



Ю-В фасад. Филенки лопаток между 2-ым и 3-им этажами

5.8.5. Тяги, карнизы, фризы:

5.8.5.1. Тяга цоколя: (уличные фасады):  
трехъярусный с валиками различного  
облома;



Тяга цоколя. Уличные фасады

5.8.5.2. Межэтажный фриз (уличные  
фасады):  
фриз с заглубленными в виде ниш  
профилированными филенками с двумя  
карнизами:  
нижний, широкий, сложного профиля с  
широкими зубцами и верхний сложного  
профиля;



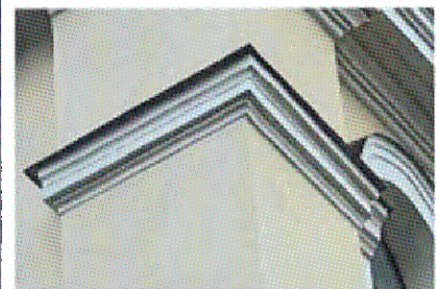
Уличные Ю-В и С-В фасады.  
Декоративный фриз

5.8.5.3. Межэтажный фриз (С-З и Ю-В  
дворовые фасады, правая часть бокового  
С-В фасада):  
простой фриз с полочкой в нижней  
части с двумя карнизами:  
нижний, широкий и верхний со  
сложными профилями;



С-З, Ю-В дворовые фасады,  
правая часть С-В фасада

5.8.5.4. Карниз межоконный (проемы 3-  
го этажа, уличные фасады):  
сложного профиля;

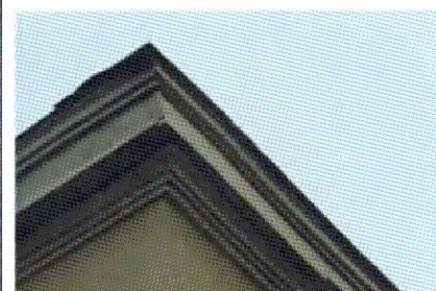


Карниз межоконный (уличные  
фасады, 3-ий этаж)

5.8.5.5. Венчающие карнизы:

- уличные фасады:  
карниз сложного профиля,  
двухъярусный;

- дворовые фасады:  
карниз простого профиля;



Венчающий карниз. Уличные  
фасады

5.8.6. Декор щипца (уличный Ю-В фасад):

барочной формы с полукруглым архивольтом и карнизом простых профилей;

5.8.7. Пинакли:

- боковые лопатки центрального ризалита уличного Ю-В фасада:

кубоватые пинакли с широкими лопатками по центру и узкими по углам, завершаются венчающим карнизом простого профиля;

- лопатки центральной части ризалита (уличный Ю-В фасад):

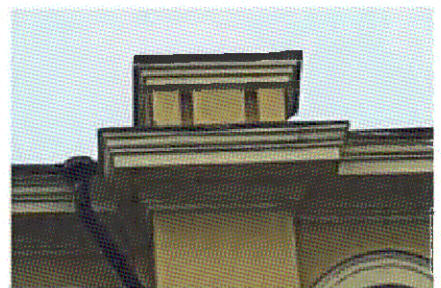
кубоватые пинакли с венчающим карнизом простого профиля и узкими угловыми лопатками



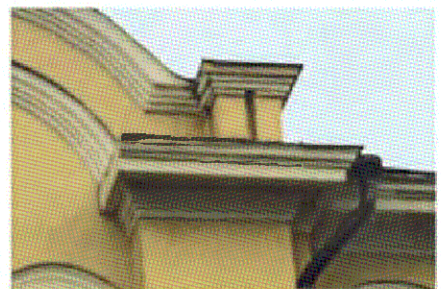
Венчающий карниз. Дворовые фасады








Уличный Ю-В фасад. Щипец центрального ризалита







Уличный Ю-В фасад. Пинакли боковых лопаток центрального ризалита



Уличный Ю-В фасад. Пинакли лопаток центральной части ризалита

<p>6</p>	<p>Отделка интерьеров помещений дана в соответствии с номерами помещений на планах из Охранного обязательства от 2011 г.)</p>	<p>6.1. Отделка интерьеров:</p> <p>6.1.1. Стены: материал отделки стен (гладкая известковая штукатурка), цветовое решение стен (светлый цвет)</p> <p>6.1.2. Потолки:</p> <p>6.1.2.1. Материал отделки: - гладкая штукатурка, цветовое решение (белый цвет);</p> <p>6.1.3. Полы, их расположение и отметки</p> <p>6.2. Дверные проемы: - расположение, формы, габариты, конфигурации</p>	 <p>Пом. 1.13</p>  <p>Пом. 2.10</p>  <p>Пом. 2.15</p>  <p>Пом. 3.7</p>  <p>Пом. 3.8</p>
----------	---	---	---

		<p>6.3. Арочный проем: - расположение, конфигурация, габариты, тип арки (полукруглая)</p>	 <p>Пом. 3.14</p>  <p>Арочный проем (пом. 1.8)</p>
--	--	---	--

7	Крыша:	<p>7.1. Первоначальная конфигурация крыши, высотные отметки коньков</p> <p>7.2. Стропильная система (общая конструктивная схема, материал (дерево))</p>	 <p>Чердак Ю-В крыла здания. Ю-З часть</p>  <p>С-В часть чердака Ю-В крыла</p>  <p>Чердак С-В крыла здания</p>
---	--------	---	--

*Предмет охраны может быть уточнен при проведении дополнительных научных исследований.*