

АДМИНИСТРАЦИЯ ЛЕНИНГРАДСКОЙ ОБЛАСТИ  
КОМИТЕТ ПО КУЛЬТУРЕ ЛЕНИНГРАДСКОЙ ОБЛАСТИ

ПРИКАЗ

«21» мая 2020 г.

№ 01-03/20-149  
Санкт-Петербург

**Об установлении границ территории и предмета охраны объекта культурного наследия регионального значения «Деревянный дом (б. дом Калязина)» по адресу: Ленинградская область, Волховский муниципальный район, Староладожское сельское поселение, с. Старая Ладога, ул. Варяжская, д. 6 а**

В соответствии со ст. ст. 3.1, 9.2, 20, 33 Федерального закона от 25 июня 2002 года № 73-ФЗ «Об объектах культурного наследия (памятниках истории и культуры) народов Российской Федерации», ст. 4 закона Ленинградской области от 25 декабря 2015 года № 140-оз «О государственной охране, сохранении, использовании и популяризации объектов культурного наследия (памятников истории и культуры) народов Российской Федерации, расположенных на территории Ленинградской области», п. 2.2.2. Положения о комитете по культуре Ленинградской области, утвержденного постановлением Правительства Ленинградской области от 24 октября 2017 года № 431, приказываю:

1. Установить границы территории объекта культурного наследия регионального значения «Деревянный дом (б. дом Калязина)» по адресу: Ленинградская область, Волховский муниципальный район, Староладожское сельское поселение, с. Старая Ладога, ул. Варяжская, д. 6 а (далее – Памятник), принятого на государственную охрану решением Леноблисполкома № 392 от 16 сентября 1985 года, согласно приложению 1 к настоящему приказу.

2. Установить предмет охраны Памятника согласно приложению 2 к настоящему приказу.

3. Отделу по осуществлению полномочий Ленинградской области в сфере объектов культурного наследия департамента государственной охраны, сохранения и использования объектов культурного наследия комитета по культуре Ленинградской области обеспечить:

- внесение соответствующих сведений в Единый государственный реестр объектов культурного наследия (памятников истории и культуры) народов Российской Федерации;

- копию настоящего приказа направить в сроки, установленные действующим законодательством, в федеральный орган исполнительной власти, уполномоченный Правительством Российской Федерации на осуществление государственного кадастрового учета, государственной регистрации прав, ведение Единого государственного реестра недвижимости и предоставление сведений, содержащихся в Едином государственном реестре недвижимости, его территориальные органы.

4. Отделу взаимодействия с муниципальными образованиями, информатизации и организационной работы комитета по культуре Ленинградской области обеспечить размещение настоящего приказа на сайте комитета по культуре Ленинградской области в информационно-телекоммуникационной сети «Интернет».

5. Контроль за исполнением настоящего приказа возложить на заместителя начальника департамента государственной охраны, сохранения и использования объектов культурного наследия комитета по культуре Ленинградской области.

6. Настоящий приказ вступает в силу со дня его официального опубликования.

Председатель комитета

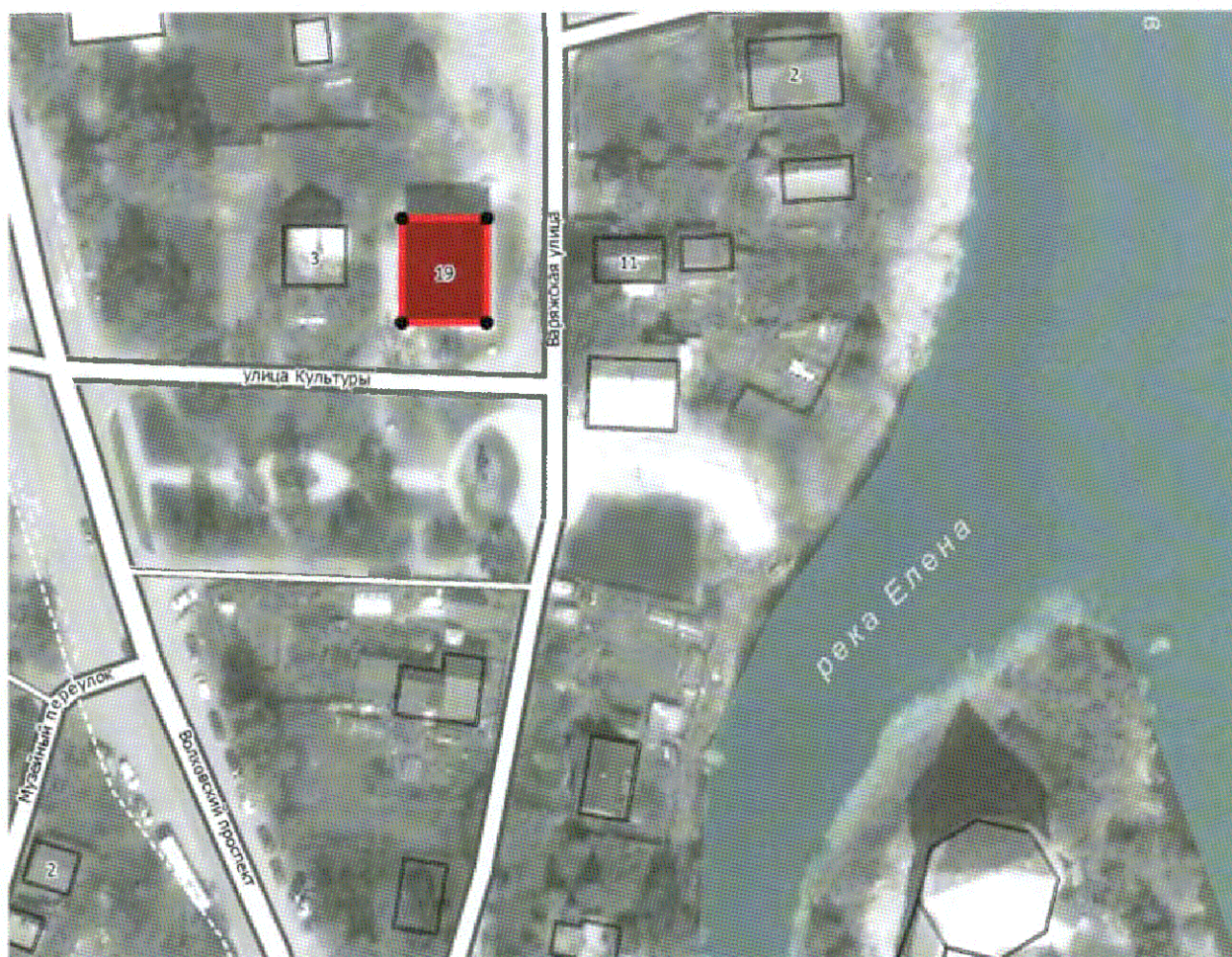


В.О. Цой


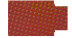
Приложение № 1  
к приказу комитета по культуре  
Ленинградской области  
от «21» мая 2020 г.  
№ 01-03/20-149

**Границы территории объекта культурного наследия регионального значения  
«Деревянный дом (б. дом Калязина)» по адресу: Ленинградская область,  
Волховский муниципальный район, Староладожское сельское поселение,  
с. Старая Ладога, ул. Варяжская, д. 6 а**

**Карта (схема) границ территории объекта культурного наследия  
регионального значения «Деревянный дом (б. дом Калязина)» по адресу:  
Ленинградская область, Волховский муниципальный район,  
Староладожское сельское поселение, с. Старая Ладога, ул. Варяжская, д. 6 а**

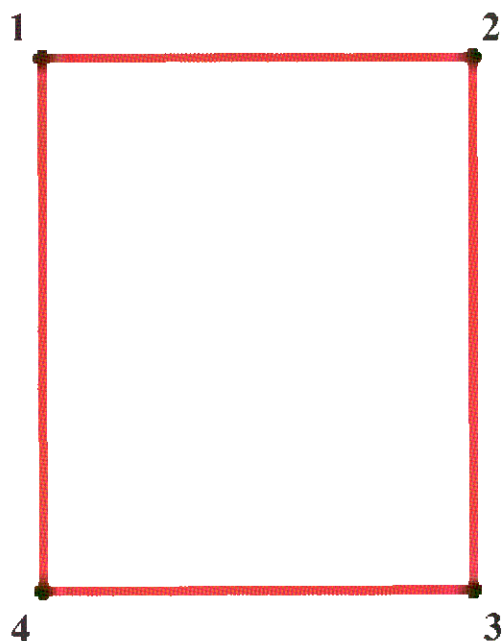


**УСЛОВНЫЕ ОБОЗНАЧЕНИЯ**

-  граница территории объекта культурного наследия регионального значения
-  объект культурного наследия регионального значения

МАСШТАБ 1:1000  
0 5 10 20 30 40 М

**Перечень координат поворотных (характерных) точек границ территории  
объекта культурного наследия регионального значения  
«Деревянный дом (б. дом Калязина)» по адресу: Ленинградская область,  
Волховский муниципальный район, Староладожское сельское поселение,  
с. Старая Ладога, ул. Варяжская, д. 6 а**



Номер поворотной (характерной) точки	Координаты поворотных (характерных) точек в местной системе координат (МСК)	
	X	Y
1	443800.74	2325249.03
2	443800.71	2325235.16
3	443817.83	2325235.12
4	443817.85	2325248.99

Определение географических координат характерных точек границы территории объекта культурного наследия выполнено в местной системе координат МСК-47 зона 2.

**Режим использования территории объекта культурного наследия  
регионального значения «Деревянный дом (б. дом Калязина)» по адресу:  
Ленинградская область, Волховский муниципальный район,  
Староладожское сельское поселение, с. Старая Ладога, ул. Варяжская, д. 6 а**

**На территории Памятника разрешается:**

- проведение работ по сохранению объекта культурного наследия (меры, направленные на обеспечение физической сохранности и сохранение историко-культурной ценности объекта культурного наследия, предусматривающие консервацию, ремонт, реставрацию, включающие в себя научно-исследовательские, изыскательские, проектные и производственные работы, научное руководство за проведением работ по сохранению объекта культурного наследия, технический и авторский надзор за проведением этих работ);

- реконструкция, ремонт существующих дорог, инженерных коммуникаций, благоустройство, озеленение, установка малых архитектурных форм, иная хозяйственная деятельность (по согласованию с региональным органом охраны объектов культурного наследия), не противоречащая требованиям обеспечения сохранности объекта культурного наследия и позволяющая обеспечить функционирование объекта культурного наследия в современных условиях, обеспечивающая недопущение ухудшения состояния территории объекта культурного наследия.

**На территории Памятника запрещается:**

- строительство объектов капитального строительства и увеличение объемно-пространственных характеристик существующих на территории объекта культурного наследия объектов капитального строительства; проведение земляных, строительных, мелиоративных работ и иных работ, за исключением работ по сохранению объекта культурного наследия или его отдельных элементов, сохранению историко-градостроительной или природной среды объекта культурного наследия;

- установка рекламных конструкций, распространение наружной рекламы;

- осуществление любых видов деятельности, ухудшающих экологические условия и гидрологический режим на территории объекта культурного наследия, создающих вибрационные нагрузки динамическим воздействием на грунты в зоне их взаимодействия с объектами культурного наследия.

**Предмет охраны объекта культурного наследия регионального значения  
«Деревянный дом (б. дом Калязина)» по адресу: Ленинградская область,  
Волховский муниципальный район, Староладожское сельское поселение,  
с. Старая Ладога, ул. Варяжская, д. 6 а**

№ п/п	Виды предметов охраны	Элементы предметов охраны	Фотофиксация
1	Градостроительные характеристики	<p>Местоположение: в рядовой застройке на пересечении Варяжской ул. и ул. Культуры; Композиционная роль объекта в застройке территории и в структуре окружающего природного и культурного ландшафта.</p> <p>Сохранившиеся исторические габариты и объемно-пространственная структура: 2-х этажное здание прямоугольное в плане с фронтоном на южном фасаде.</p> <p>Секторы и направления видовых раскрытий, исторически сложившийся масштаб окружающей застройки.</p>	  
2	Архитектурные и конструктивные характеристики	<p>Объемно-планировочная структура и архитектурное решение объекта: высотные отметки, первоначальные входы, лестницы, (местоположение), стены, крыльца.</p> <p>Габариты помещений в пределах капитальных стен, историческое расположение оконных, дверных проемов.</p> <p>Элементы композиционного и архитектурного решения фасадов</p>	

здания: каменное оштукатуренное и окрашенное здание с простым гладким тянутым межэтажным и венчающим карнизом;

Декоративное оформление окон: на первом этаже — замок над оконным проемом и тянутый подоконный пояс с гуттами,

на втором этаже — наличник с фасцией с гладким сандриком с закругленными углами и ступенчатым подоконным пояском с гуттами.

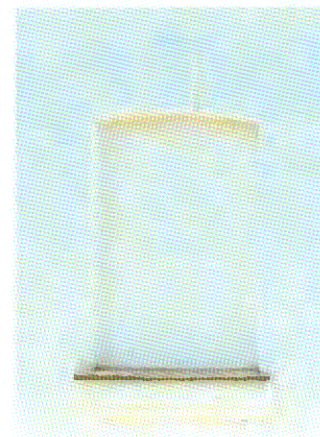
Исторический материал и рисунок расстекловки оконных заполнений.


Гладкий наличник прямоугольного слухового окна. Тянутый карниз фронтона.

Облицовка цоколя плитами известняка.

Крыльцо из плит известняка.

Исторический материал и рисунок дверного заполнения главного входа.



3	Декоративно-художественная отделка интерьеров:	Исторический материал и рисунок дверных заполнений и дверных наличников.	
---	--	--	---

Предмет охраны может быть уточнен при проведении дополнительных научных исследований.