



АДМИНИСТРАЦИЯ ЛЕНИНГРАДСКОЙ ОБЛАСТИ
КОМИТЕТ ПО КУЛЬТУРЕ ЛЕНИНГРАДСКОЙ ОБЛАСТИ

ПРИКАЗ

«21» мая 2020 г.

№ 01-03/20-151
Санкт-Петербург

Об установлении границ территории и предмета охраны объекта культурного наследия регионального значения «Памятное место, где захоронены советские воины, погибшие в 1941-1944 гг., в том числе – Герой Советского Союза летчик Петров Георгий Георгиевич (1910-1944)» по адресу: Ленинградская область, Ломоносовский район, пос. Ропша, на восточной стороне района. Близ стадиона, в парке

В соответствии со ст. ст. 3.1, 9.2, 20, 33 Федерального закона от 25.06.2002 № 73-ФЗ «Об объектах культурного наследия (памятниках истории и культуры) народов Российской Федерации», ст. 4 областного закона от 25.12.2015 № 140-оз «О государственной охране, сохранении, использовании и популяризации объектов культурного наследия (памятников истории и культуры) народов Российской Федерации, расположенных на территории Ленинградской области», п. 2.2.2. Положения о комитете по культуре Ленинградской области, утвержденного постановлением Правительства Ленинградской области от 24.10.2017 № 431, **приказываю:**

1. Утвердить границы территории объекта культурного наследия регионального значения «Памятное место, где захоронены советские воины, погибшие в 1941-1944 гг., в том числе – Герой Советского Союза летчик Петров Георгий Георгиевич (1910-1944)» по адресу: Ленинградская область, Ломоносовский район, пос. Ропша, на восточной стороне района. Близ стадиона, в парке» (далее – достопримечательное место), принятого на государственную охрану решением Леноблисполкома от 16.05.1988 № 189 согласно приложению 1 к настоящему приказу.

2. Установить требования к осуществлению деятельности и градостроительным регламентам в границах территории объекта культурного наследия регионального значения достопримечательного места согласно приложению № 1 к настоящему приказу.

3. Установить предмет охраны достопримечательного места согласно приложению 2 к настоящему приказу

4. Отделу по осуществлению полномочий Ленинградской области в сфере объектов культурного наследия департамента государственной охраны, сохранения и использования объектов культурного наследия комитета по культуре Ленинградской области обеспечить:

- внесение соответствующих сведений в Единый государственный реестр объектов культурного наследия (памятников истории и культуры) народов Российской Федерации;

- копию настоящего приказа направить в сроки, установленные действующим законодательством, в федеральный орган исполнительной власти, уполномоченный Правительством Российской Федерации на осуществление государственного кадастрового учета, государственной регистрации прав, ведение Единого государственного реестра недвижимости и предоставление сведений, содержащихся в Едином государственном реестре недвижимости, его территориальные органы.

5. Отделу взаимодействия с муниципальными образованиями, информатизации и организационной работы комитета по культуре Ленинградской области обеспечить размещение настоящего приказа на сайте комитета по культуре Ленинградской области в информационно-телекоммуникационной сети «Интернет».

6. Контроль за исполнением настоящего приказа оставляю за собой.

7. Настоящий приказ вступает в силу со дня его официального опубликования.

Председатель комитета



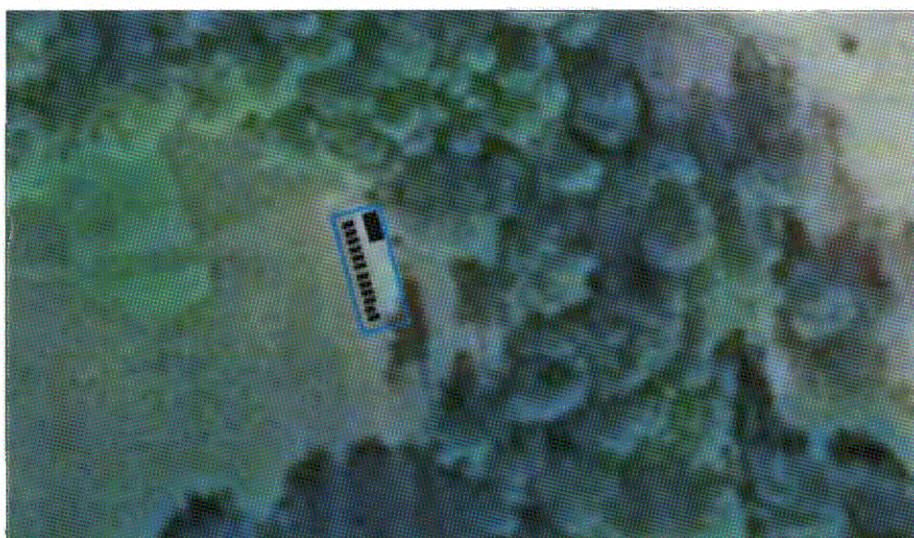
В.О. Цой

Приложение № 1
к приказу комитета по культуре
Ленинградской области
от «21» мая 2020 г.
№ 01-03/20-151



Границы территории объекта культурного наследия регионального значения «Памятное место, где захоронены советские воины, погибшие в 1941-1944 гг., в том числе – Герой Советского Союза летчик Петров Георгий Георгиевич (1910-1944)» по адресу: Ленинградская область, Ломоносовский район, пос. Ропша, на восточной стороне района. Близ стадиона, в парке

От точки 1 к точке 2 на юго-восток;
от точки 2 к точке 3 на север;
от точки 3 к точке 4 на северо-запад;
от точки 4 к точке 1 на юг.

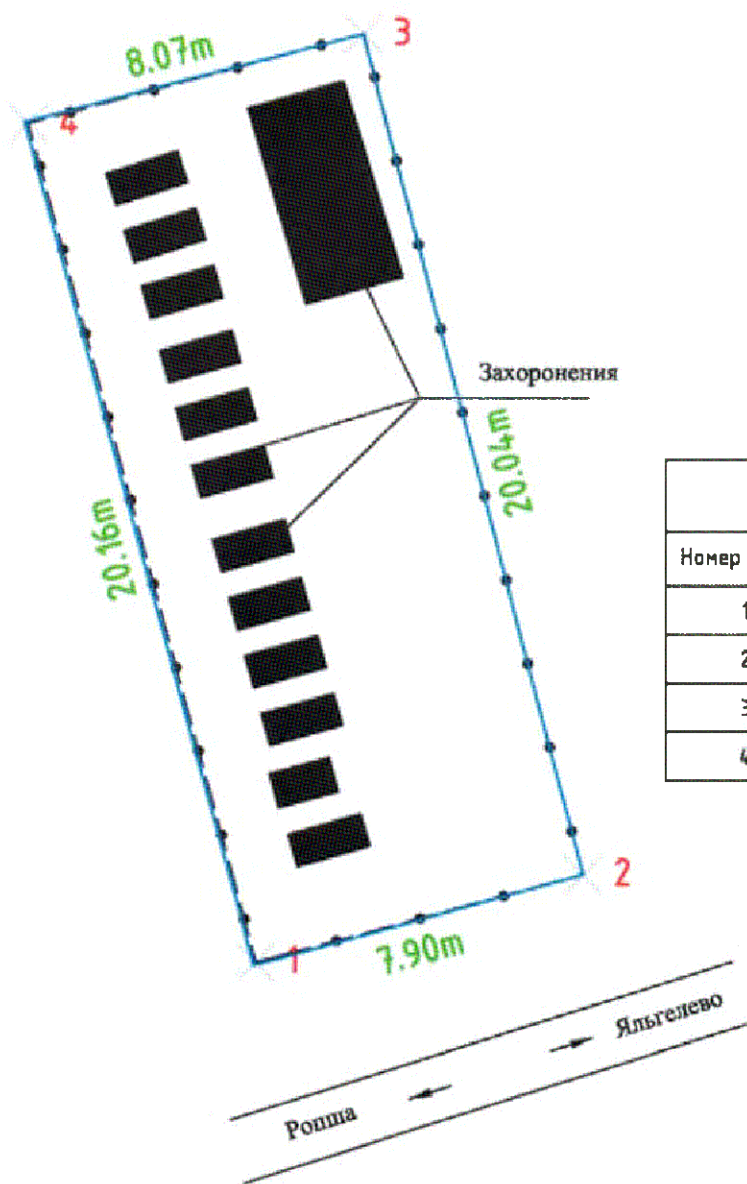
Карта (схема) границ территории объекта культурного наследия регионального значения «Памятное место, где захоронены советские воины, погибшие в 1941-1944 гг., в том числе – Герой Советского Союза летчик Петров Георгий Георгиевич (1910-1944)» по адресу: Ленинградская область, Ломоносовский район, пос. Ропша, на восточной стороне района. Близ стадиона, в парке



Условные обозначения

-  граница территории объекта культурного наследия регионального значения
-  объект культурного наследия регионального значения

Перечень координат поворотных (характерных) точек границ территории объекта культурного наследия регионального значения «Памятное место, где захоронены советские воины, погибшие в 1941-1944 гг., в том числе – Герой Советского Союза летчик Петров Георгий Георгиевич (1910-1944)» по адресу: Ленинградская область, Ломоносовский район, пос. Ропша, на восточной стороне района. Близ стадиона, в парке в системе координат, установленной для ведения государственного кадастра недвижимости объекта культурного наследия



Номер точки	Север	Восток
1	6612893.80	3189007.60
2	6612895.80	3189015.17
3	6612915.18	3189010.07
4	6612913.13	3189002.32

Определение географических координат характерных точек границы территории объекта культурного наследия выполнено в местной системе координат.

Требования к осуществляемой деятельности и градостроительным регламентам в границах территории объекта культурного наследия регионального значения «Памятное место, где захоронены советские воины, погибшие в 1941-1944 гг., в том числе – Герой Советского Союза летчик Петров Георгий Георгиевич (1910-1944)» по адресу: Ленинградская область, Ломоносовский район, пос. Ропша, на восточной стороне района. Близ стадиона, в парке

На территории достопримечательного места разрешаются работы по сохранению памятника, находящегося в границах территории достопримечательного места, работы, направленные на обеспечение сохранности особенностей достопримечательного места, являющихся основаниями для включения его в единый государственный реестр объектов культурного наследия (памятников истории и культуры) народов Российской Федерации и подлежащих обязательному сохранению.

Проведение строительных и ремонтных работ, необходимых для функционирования объектов, находящихся на территориях объектов культурного наследия (прокладка инженерных сетей и др.) при условии, что после их завершения вид окружающего ландшафта не будет искажен.

Приложение № 2
к приказу комитета по культуре
Ленинградской области
от «21» мая 2020 г.
№ 01-03/20-151

Предмет охраны

объекта культурного наследия регионального значения «Памятное место, где захоронены советские воины, погибшие в 1941-1944 гг., в том числе – Герой Советского Союза летчик Петров Георгий Георгиевич (1910-1944)» по адресу: Ленинградская область, Ломоносовский район, пос. Ропша, на восточной стороне района. Близ стадиона, в парке

№ п/п	Виды предмета охраны	Элементы предмета охраны
1	Мемориальное значение объекта	Причастность объекта к историческому событию: Великая Отечественная война 1941 – 1945 гг.
2	Объемно-пространственное решение:	Историческое пространственное и архитектурно-композиционное решение мемориального комплекса братского захоронения. Конфигурация в плане – прямоугольник, ограниченный существующим металлическим ограждением.
3	Конструкции памятника	Стела с памятной надписью: «Вечная память советским воинам, павшим в боях за Родину» - выполнена из красного гранита. На противоположной стороне обелиск из красного гранита. Стела с памятным тестом, посвященным гв. майору Молтенинову – белый мрамор. Стела из диабазы с памятным текстом, посвященным лейтенанту Дубовой П.А. – диабаз. Стела посвященная Герою Советского Союза Петрову Г.Г. - гранит
4	Архитектурное решение	На территории братского захоронения установлена стела с памятной надписью: «ВЕЧНАЯ СЛАВА СОВЕТСКИМ ВОИНАМ ПАВШИМ В БОЯХ ЗА РОДИНУ» выполнена из красного гранита. Лицевая поверхность – шлифованная прямоугольной формы. На противоположной стороне обелиск из красного гранита; - в левой части территории братского захоронения установлена мраморная стела с памятным тестом, посвященным гв. майору Молтенинову. Выше

		<p>памятного текста закреплена фотография Летчика, выполненная на керамике. Над ней красная пятиконечная звезда.</p> <p>Рядом, в том же ряду, установлена прямоугольная стела из диабазы с памятным текстом, посвященным лейтенанту Дубовой П.А. Над текстом изображение летчицы на фоне военного самолета. В правом верхнем углу изображение пятиконечной звезды.</p> <p>В том же ряду установлена стела из колотого гранита со шлифованной лицевой поверхностью, посвященная Герою Советского Союза Петрову Г.Г. Над текстом изображение пятиконечной звезды. Под текстом указана дата рождения и дата гибели летчика.</p> <p>На территории захоронения имеются одиночные могилы с установленными над ним пирамидами из арматурной стали, заканчивающиеся у вершины пятиконечной красной звездой.</p>
--	--	---

Предмет охраны может быть уточнен при проведении дополнительных научных исследований