



АДМИНИСТРАЦИЯ ЛЕНИНГРАДСКОЙ ОБЛАСТИ  
КОМИТЕТ ПО КУЛЬТУРЕ ЛЕНИНГРАДСКОЙ ОБЛАСТИ

**ПРИКАЗ**

«8» апреля 2020 г.

№ 01-03/20-113  
Санкт-Петербург

**О включении выявленного объекта культурного наследия «Западный флигель (корпус А)», расположенного по адресу: Ленинградская область, Волосовский район, п. Сельцо, в единый государственный реестр объектов культурного наследия (памятников истории и культуры) народов Российской Федерации в качестве объекта культурного наследия регионального значения с наименованием «Западный флигель», об утверждении границ территории и установлении предмета охраны**

В соответствии со ст. 3.1, 9.2, 18, 33 Федерального закона от 25 июня 2002 года № 73-ФЗ «Об объектах культурного наследия (памятниках истории и культуры) народов Российской Федерации», ст. 4 областного закона Ленинградской области от 25 декабря 2015 года № 140-оз «О государственной охране, сохранении, использовании и популяризации объектов культурного наследия (памятников истории и культуры) народов Российской Федерации, расположенных на территории Ленинградской области», п. 2.2.2. Положения о комитете по культуре Ленинградской области, утвержденного постановлением Правительства Ленинградской области от 24 октября 2017 года № 431, на основании заключения государственной историко-культурной экспертизы, выполненной аттестованным экспертом Д. А. Зайцевой (приказ Министерства культуры Российской Федерации № 1380 от 16.08.2017 г.)

приказываю:

1. Включить выявленный объект культурного наследия «Западный флигель (корпус А)», расположенный по адресу: Ленинградская область, Волосовский район, п. Сельцо, в единый государственный реестр объектов культурного наследия (памятников истории и культуры) народов Российской Федерации в качестве объекта культурного наследия регионального значения с наименованием «Западный флигель», вид – памятник, по адресу: Ленинградская область, Волосовский район, п. Сельцо, д. 5.

2. Утвердить границы территории объекта культурного наследия регионального значения «Западный флигель» согласно приложению 1 к настоящему приказу.

3. Установить предмет охраны объекта культурного наследия регионального значения «Западный флигель» согласно приложению 2 к настоящему приказу.

4. Исключить выявленный объект культурного наследия «Западный флигель (корпус А)», расположенный по адресу: Ленинградская область, Волосовский район, п. Сельцо, из перечня выявленных объектов культурного наследия, расположенных на территории Ленинградской области, утвержденного приказом комитета по культуре Ленинградской области от 01 декабря 2015 года № 01-03/15-63.

5. Пункт 10.1 акта постановления на учёт вновь выявленных объектов Волосовского района, представляющих историко-культурную ценность от 14 декабря 2001 года № 38-Д считать утратившим силу.

6. Отделу по осуществлению полномочий Ленинградской области в сфере объектов культурного наследия департамента государственной охраны, сохранения и использования объектов культурного наследия комитета по культуре Ленинградской области обеспечить внесение сведений об утверждении границ территории и установлении предмета охраны объекта культурного наследия регионального значения «Западный флигель» в единый государственный реестр объектов культурного наследия (памятников истории и культуры) народов Российской Федерации.

7. Настоящий приказ вступает в силу со дня его официального опубликования.

8. Контроль за исполнением настоящего приказа возложить на заместителя начальника департамента государственной охраны, сохранения и использования объектов культурного наследия комитета по культуре Ленинградской области.

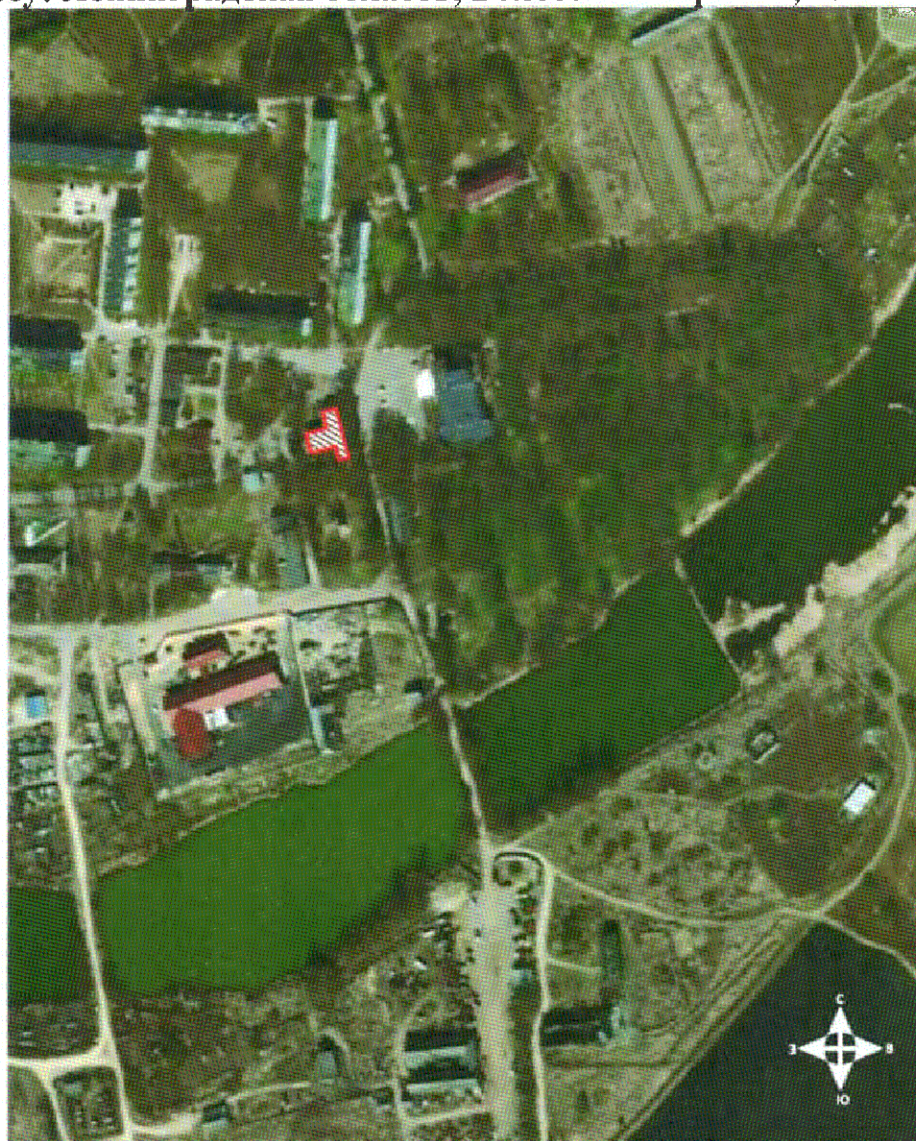
Председатель комитета





В.О. Цой

Приложение 1  
к приказу комитета по культуре  
Ленинградской области  
от « 8 » апреля 2020 года  
№ 01-03/20-113

**Граница территории объекта культурного наследия  
регионального значения  
«Западный флигель»  
по адресу: Ленинградская область, Волосовский район, п. Сельцо, д. 5.**



Условные обозначения:

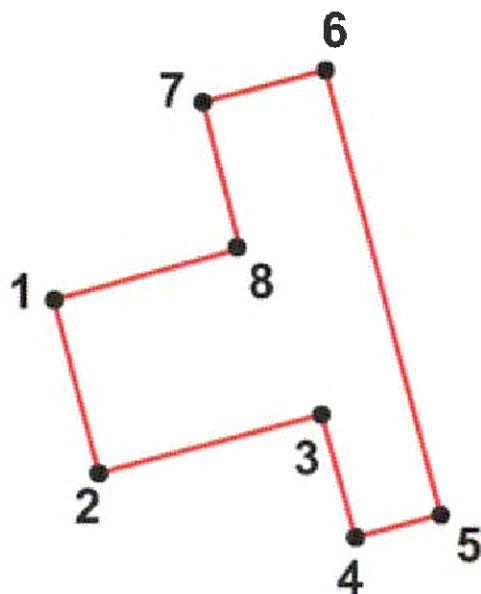
-  - граница территории объекта культурного наследия регионального значения
-  - объект культурного наследия регионального значения, памятник

**Координаты поворотных (характерных) точек границы территории объекта  
культурного наследия регионального значения**

**«Западный флигель»**

**по адресу: Ленинградская область, Волосовский район, п. Сельцо, д. 5.**

**МСК-47 зона 2 (км)**



<b>№</b>	<b>X</b>	<b>Y</b>
1	2170343.14	402301.47
2	2170347.70	402288.36
3	2170361.40	402291.70
4	2170363.65	402283.48
5	2170368.83	402285.18
6	2170359.47	402315.06
7	2170353.99	402313.66
8	2170355.62	402304.84

**Описание границ:**

От точки 1 к точке 2 на юго-восток  
От точки 2 к точке 3 на северо-восток  
От точки 3 к точке 4 на юго-восток  
От точки 4 к точке 5 на северо-восток  
От точки 5 к точке 6 на северо-запад  
От точки 6 к точке 7 на юго-запад  
От точки 7 к точке 8 на юго-восток  
От точки 8 к точке 1 на юго-запад


**РЕЖИМ ИСПОЛЬЗОВАНИЯ ТЕРРИТОРИИ**  
объекта культурного наследия регионального значения (памятника)  
**«Западный флигель»**  
(Ленинградская область, Волосовский район, п. Сельцо, д. 5)






1. На территории объекта культурного наследия запрещается:
  - 1.1. строительство объектов капитального строительства
  - 1.2. хозяйственная деятельность, ведущая к разрушению, искажению внешнего облика Объекта, нарушающая целостность объекта культурного наследия и создающая угрозу его повреждения, разрушения или уничтожения;
  - 1.3. установка на фасадах, крышах Объекта кондиционеров, телеантенн, тарелок спутниковой связи, а также других средств технического обеспечения;
  - 1.4. прокладка наземных и воздушных инженерных коммуникаций, кроме временных, необходимых для проведения реставрационных работ;
  - 1.5. устройство автостоянок;
  - 1.6. размещение любых рекламных конструкций на Объекте и на его территории;
  - 1.7. создание разрушающих вибрационных нагрузок динамическим воздействием на грунты в зоне их взаимодействия с Объектом;
2. На территории объекта культурного наследия разрешается:
  - 2.1. проведение работ по сохранению объекта культурного наследия или его отдельных элементов;
  - 2.2. воссоздание или компенсация утраченных элементов Объекта, производимые на основании письменного разрешения и задания в соответствии с документацией, согласованной органом исполнительной власти, уполномоченным в области охраны объектов культурного наследия;
  - 2.3. проведение работ по обеспечению функционирования Объекта и поддержанию его функциональной инфраструктуры, не нарушающих целостности его территории;
  - 2.4. ведение хозяйственной деятельности, не противоречащей требованиям обеспечения сохранности объекта культурного наследия и позволяющей обеспечить функционирование объекта культурного наследия в современных условиях;
  - 2.5. вертикальная планировка территории, в том числе инженерные работы по отведению ливневых вод с территории и от строений;
  - 2.6. проведение работ по консервации и реставрации Объекта на основании комплексных научно-исследовательских работ;
  - 2.7. обеспечение доступа к объекту культурного наследия;
  - 2.8. обеспечение мер пожарной безопасности;
  - 2.9. обеспечение мер экологической безопасности;
  - 2.10. прокладка, ремонт, реконструкция подземных инженерных коммуникаций с последующим восстановлением нарушенных участков дневной поверхности;
  - 2.11. прокладка, ремонт и реконструкция дорожных коммуникаций, не нарушающие целостность Объекта и не создающих угрозы его повреждения, разрушения или уничтожения;
3. Проведение работ в границах территории объекта культурного наследия осуществляется на основании разрешения государственного органа охраны объектов культурного наследия при условии обеспечения сохранности объекта культурного наследия при проведении указанных работ.

Приложение 2  
к приказу комитета по культуре  
Ленинградской области  
от « 8 » апреля 2020 года  
№ 01-03/20-113

### ПРЕДМЕТ ОХРАНЫ

**объекта культурного наследия регионального значения Западный флигель  
по адресу: Ленинградская область, Волосовский район, п.Сельцо, д. 5**

№ п/п	Вид предмета охраны	Описание предмета охраны	Фотографическое изображение
1.	Объёмно-пространственное решение	Местоположение, конфигурация и габариты здания, габариты и конфигурация (скатная) крыши, высотные отметки конька и карниза	
2.	Конструктивная система	Исторические капитальные стены (местоположение, материал), конструктивная система крыши – деревянная стропильная	
3.	Архитектурно-художественное решение фасадов	<p>Материал и характер отделки и фасадов - штукатурка в уровне 1 этажа, обшивка профилированной доской в уровне 2, рисунок обшивки: чередование вертикальной (в подоконном пространстве) с обшивкой ёлочкой (в простенках) и вертикальной фигурной доской в подкарнизном пространстве</p> <p>местоположение, габариты и конфигурация исторических оконных и дверных проёмов с прямоугольными</p>	

	<p>перемычками</p> <p>Материал (дерево) и рисунок оконных заполнений</p>	
	<p>В уровне 1 этажа – с трёхстекольной верхней фрамугой</p>	
	<p>Оформление оконных проёмов 2 этажа и фронтонов профилированными наличниками с трапециевидной нижней планкой.</p>	
	<p>Подоконная тяга в уровне 2 этажа и под окнам фронтонов</p>	
	<p>Кованый декор</p>	
	<p>Колористическое решение с контрастным выделением</p>	

		наличников	
--	--	------------	--

Предмет охраны может быть уточнен при проведении дополнительных научных исследований.