



АДМИНИСТРАЦИЯ ЛЕНИНГРАДСКОЙ ОБЛАСТИ
КОМИТЕТ ПО КУЛЬТУРЕ ЛЕНИНГРАДСКОЙ ОБЛАСТИ

ПРИКАЗ

«8» апреля 2020 г.

№ 01-03/20-109
Санкт-Петербург

О включении выявленного объекта культурного наследия «Хозяйственный двор, конюшня (?) (корпус Е)», расположенного по адресу: Ленинградская область, Волосовский район, п. Сельцо, в единый государственный реестр объектов культурного наследия (памятников истории и культуры) народов Российской Федерации в качестве объекта культурного наследия регионального значения с наименованием «Конюшня (южная)», об утверждении границ территории и установлении предмета охраны

В соответствии со ст. 3.1, 9.2, 18, 33 Федерального закона от 25 июня 2002 года № 73-ФЗ «Об объектах культурного наследия (памятниках истории и культуры) народов Российской Федерации», ст. 4 областного закона Ленинградской области от 25 декабря 2015 года № 140-оз «О государственной охране, сохранении, использовании и популяризации объектов культурного наследия (памятников истории и культуры) народов Российской Федерации, расположенных на территории Ленинградской области», п. 2.2.2. Положения о комитете по культуре Ленинградской области, утвержденного постановлением Правительства Ленинградской области от 24 октября 2017 года № 431, на основании заключения государственной историко-культурной экспертизы, выполненной аттестованным экспертом Д. А. Зайцевой (приказ Министерства культуры Российской Федерации № 1380 от 16.08.2017 г.)

приказываю:

1. Включить выявленный объект культурного наследия «Хозяйственный двор, конюшня (?) (корпус Е)», расположенный по адресу: Ленинградская область, Волосовский район, п. Сельцо, в единый государственный реестр объектов культурного наследия (памятников истории и культуры) народов Российской Федерации в качестве объекта культурного наследия регионального значения с наименованием «Конюшня (южная)», вид – памятник, по адресу: Ленинградская область, Волосовский район, п. Сельцо, д. 82 лит В.

2. Утвердить границы территории объекта культурного наследия регионального значения «Конюшня (южная)» согласно приложению 1 к настоящему приказу.

3. Установить предмет охраны объекта культурного наследия регионального значения «Конюшня (южная)» согласно приложению 2 к настоящему приказу.

4. Исключить выявленный объект культурного наследия «Хозяйственный двор, конюшня (?) (корпус Е)», расположенный по адресу: Ленинградская область, Волосовский район, п. Сельцо, из перечня выявленных объектов культурного наследия, расположенных на территории Ленинградской области, утвержденного приказом комитета по культуре Ленинградской области от 01 декабря 2015 года № 01-03/15-63.

5. Пункт 10.6 акта постановления на учёт вновь выявленных объектов Волосовского района, представляющих историко-культурную ценность от 14 декабря 2001 года № 38-Д считать утратившим силу.

6. Отделу по осуществлению полномочий Ленинградской области в сфере объектов культурного наследия департамента государственной охраны, сохранения и использования объектов культурного наследия комитета по культуре Ленинградской области обеспечить внесение сведений об утверждении границ территории и установлении предмета охраны объекта культурного наследия регионального значения «Конюшня (южная)» в единый государственный реестр объектов культурного наследия (памятников истории и культуры) народов Российской Федерации.

7. Настоящий приказ вступает в силу со дня его официального опубликования.

8. Контроль за исполнением настоящего приказа возложить на заместителя начальника департамента государственной охраны, сохранения и использования объектов культурного наследия комитета по культуре Ленинградской области.

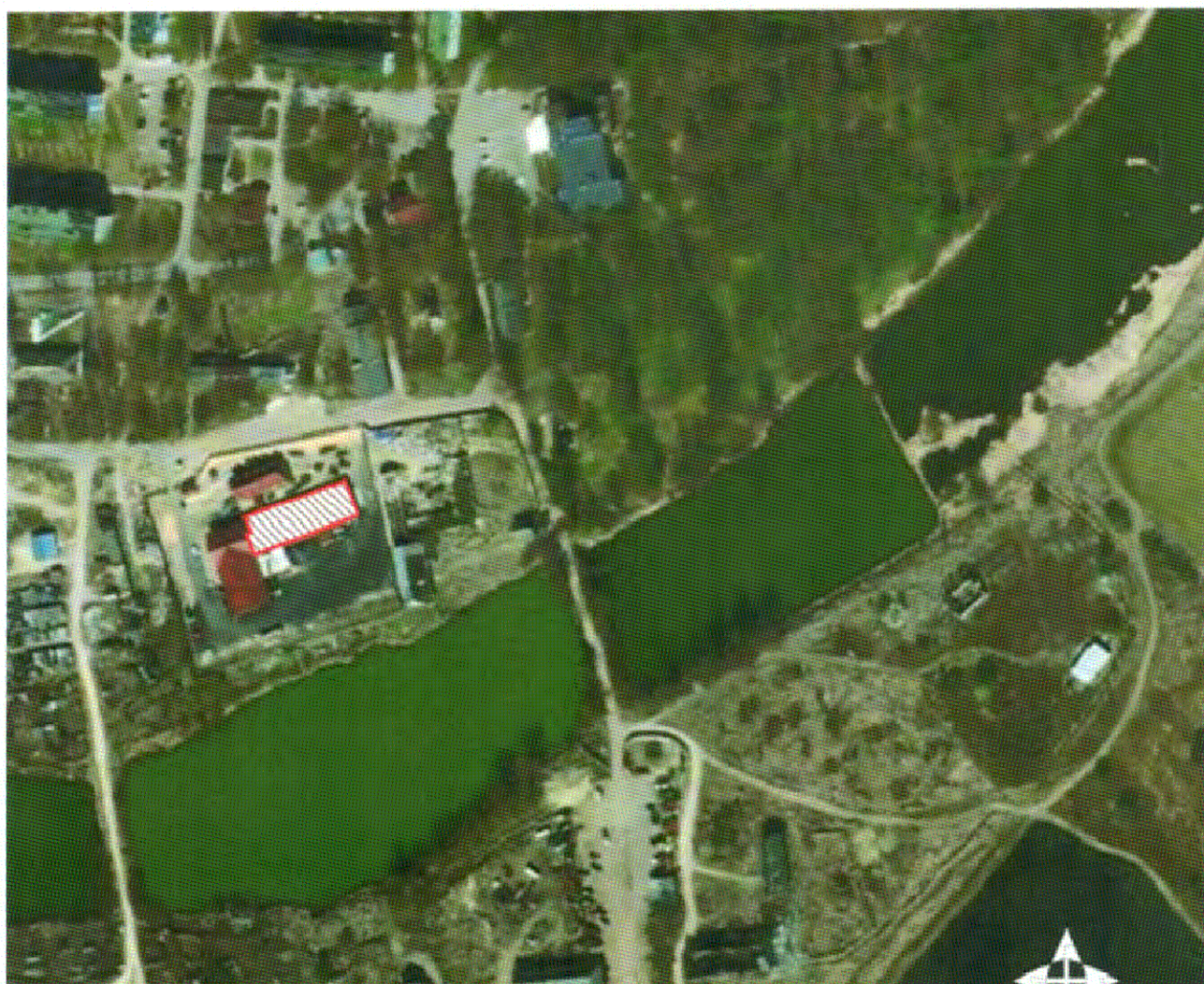
Председатель комитета




В.О. Цой

Приложение 1
к приказу комитета по культуре
Ленинградской области
от « 8 » апреля 2020 года
№ 41-03/20-109

**Граница территории объекта культурного наследия
регионального значения
«Конюшня (южная)»
по адресу: Ленинградская область, Волосовский район, п. Сельцо, д. 82 лит В.**



Условные обозначения:

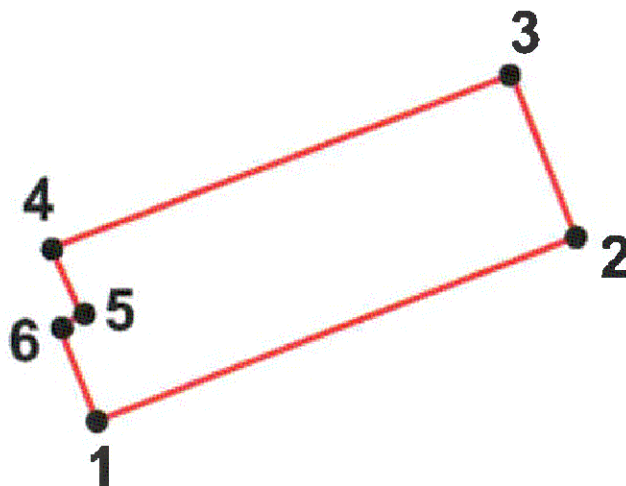
 - граница территории объекта культурного наследия регионального значения



Координаты поворотных (характерных) точек границы территории объекта культурного наследия регионального значения

«Конюшня (южная)»

**по адресу: Ленинградская область, Волосовский район, п. Сельцо, д. 82 лит В.
МСК-47 зона 2 (км)**



№	X	Y
1	2170275.60	402127.12
2	2170325.93	402144.52
3	2170319.94	402161.91
4	2170272.05	402145.67
5	2170276.11	402136.80
6	2170272.74	402135.36

Описание границ:




От точки 1 к точке 2 на северо-восток
От точки 2 к точке 3 на северо-запад
От точки 3 к точке 4 на юго-запад
От точки 4 к точке 5 на юго-восток
От точки 5 к точке 6 на юго-запад
От точки 6 к точке 1 на юго-восток

РЕЖИМ ИСПОЛЬЗОВАНИЯ ТЕРРИТОРИИ
объекта культурного наследия регионального значения (памятника)
«Конюшня (южная)»
(Ленинградская область, Волосовский район, п. Сельцо, д. 82 лит В)

1. На территории объекта культурного наследия запрещается:
 - 1.1. строительство объектов капитального строительства
 - 1.2. хозяйственная деятельность, ведущая к разрушению, искажению внешнего облика Объекта, нарушающая целостность объекта культурного наследия и создающая угрозу его повреждения, разрушения или уничтожения;
 - 1.3. установка на фасадах, крышах Объекта кондиционеров, телеантенн, тарелок спутниковой связи, а также других средств технического обеспечения;
 - 1.4. прокладка наземных и воздушных инженерных коммуникаций, кроме временных, необходимых для проведения реставрационных работ;
 - 1.5. устройство автостоянок;
 - 1.6. размещение любых рекламных конструкций на Объекте и на его территории;
 - 1.7. создание разрушающих вибрационных нагрузок динамическим воздействием на грунты в зоне их взаимодействия с Объектом;
2. На территории объекта культурного наследия разрешается:
 - 2.1. проведение работ по сохранению объекта культурного наследия или его отдельных элементов;
 - 2.2. воссоздание или компенсация утраченных элементов Объекта, производимые на основании письменного разрешения и задания в соответствии с документацией, согласованной органом исполнительной власти, уполномоченным в области охраны объектов культурного наследия;
 - 2.3. проведение работ по обеспечению функционирования Объекта и поддержанию его функциональной инфраструктуры, не нарушающих целостности его территории;
 - 2.4. ведение хозяйственной деятельности, не противоречащей требованиям обеспечения сохранности объекта культурного наследия и позволяющей обеспечить функционирование объекта культурного наследия в современных условиях;
 - 2.5. вертикальная планировка территории, в том числе инженерные работы по отведению ливневых вод с территории и от строений;
 - 2.6. проведение работ по консервации и реставрации Объекта на основании комплексных научно-исследовательских работ;
 - 2.7. обеспечение доступа к объекту культурного наследия;
 - 2.8. обеспечение мер пожарной безопасности;
 - 2.9. обеспечение мер экологической безопасности;
 - 2.10. прокладка, ремонт, реконструкция подземных инженерных коммуникаций с последующим восстановлением нарушенных участков дневной поверхности;
 - 2.11. прокладка, ремонт и реконструкция дорожных коммуникаций, не нарушающие целостность Объекта и не создающих угрозы его повреждения, разрушения или уничтожения;
3. Проведение работ в границах территории объекта культурного наследия осуществляется на основании разрешения государственного органа охраны объектов культурного наследия при условии обеспечения сохранности объекта культурного наследия при проведении указанных работ.

ПРЕДМЕТ ОХРАНЫ

**объекта культурного наследия регионального значения Конюшня (южная)
по адресу: Ленинградская область, Волосовский район, п.Сельцо, д. 82 лит В**

№ п/п	Вид предмета охраны	Описание предмета охраны	Фотографическое изображение
1.	Объёмно-пространственное решение	Местоположение, конфигурация и габариты исторического объёма прямоугольного в плане здания, не включая позднюю западную пристройку и галерею-переход в корпус Д, конфигурация кровли – двускатная, существующие высотные отметки конька и карниза	
2.	Конструктивная система	Исторические капитальные стены (местоположение, материал - валунная кладка с заполнением швов из мелкого щебня и кирпичными оконными и дверными перемычками)	
3.	Архитектурно-художественное решение фасадов	Материал и характер отделки и фасадов - валунная кладка (включая рисунок) с заполнением швов из мелкого щебня с кирпичными оконными и дверными перемычками	
		местоположение, габариты и конфигурация исторических оконных проёмов и ворот с лучковыми перемычками	

Предмет охраны может быть уточнен при проведении дополнительных научных исследований.