

АДМИНИСТРАЦИЯ ЛЕНИНГРАДСКОЙ ОБЛАСТИ  
КОМИТЕТ ПО КУЛЬТУРЕ ЛЕНИНГРАДСКОЙ ОБЛАСТИ

ПРИКАЗ

26 марта 2020 г.

№ 01-03/20-92  
Санкт-Петербург

**Об установлении границ территории и предмета охраны  
объекта культурного наследия регионального значения  
«Дом, в котором с 1893 по 1938 гг. жил старейший рабочий завода  
«Дружная горка», Герой Труда Уткин Михаил Павлович»,  
по адресу: Ленинградская область, Гатчинский муниципальный район,  
Дружнгорское городское поселение, г.п. Дружная Горка, ул. Уткина, д. 2а**

В соответствии со ст. ст. 3.1, 9.2, 20, 33 Федерального закона от 25 июня 2002 года № 73-ФЗ «Об объектах культурного наследия (памятниках истории и культуры) народов Российской Федерации», ст. 4 областного закона Ленинградской области от 25 декабря 2015 года № 140-оз «О государственной охране, сохранении, использовании и популяризации объектов культурного наследия (памятников истории и культуры) народов Российской Федерации, расположенных на территории Ленинградской области», п. 2.2.2. Положения о комитете по культуре Ленинградской области, утвержденного постановлением Правительства Ленинградской области от 24 октября 2017 года № 431, приказываю:

1. Установить границы территории объекта культурного наследия регионального значения «Дом, в котором с 1893 по 1938 гг. жил старейший рабочий завода «Дружная горка», Герой Труда Уткин Михаил Павлович», по адресу: Ленинградская область, Гатчинский муниципальный район, Дружнгорское городское поселение, г.п. Дружная Горка, ул. Уткина, д. 2а (далее – Памятник), принятого на государственную охрану решением Исполнительного комитета Ленинградского областного Совета народных депутатов от 27 августа 1979 года № 337, согласно приложению 1 к настоящему приказу.

2. Установить предмет охраны Памятника согласно приложению 2 к настоящему приказу.

3. Отделу по осуществлению полномочий Ленинградской области в сфере объектов культурного наследия департамента государственной охраны, сохранения и использования объектов культурного наследия комитета по культуре Ленинградской области обеспечить:

- внесение соответствующих сведений в Единый государственный реестр объектов культурного наследия (памятников истории и культуры) народов Российской Федерации;

- копию настоящего приказа направить в сроки, установленные действующим законодательством, в федеральный орган исполнительной власти, уполномоченный Правительством Российской Федерации на осуществление государственного кадастрового учета, государственной регистрации прав, ведение Единого государственного реестра недвижимости и предоставление сведений, содержащихся в Едином государственном реестре недвижимости, его территориальные органы.

4. Отделу взаимодействия с муниципальными образованиями, информатизации и организационной работы комитета по культуре Ленинградской области обеспечить размещение настоящего приказа на сайте комитета по культуре Ленинградской области в информационно-телекоммуникационной сети «Интернет».

5. Контроль за исполнением настоящего приказа возложить на заместителя начальника департамента государственной охраны, сохранения и использования объектов культурного наследия комитета по культуре Ленинградской области.

6. Настоящий приказ вступает в силу со дня его официального опубликования.

Председатель комитета

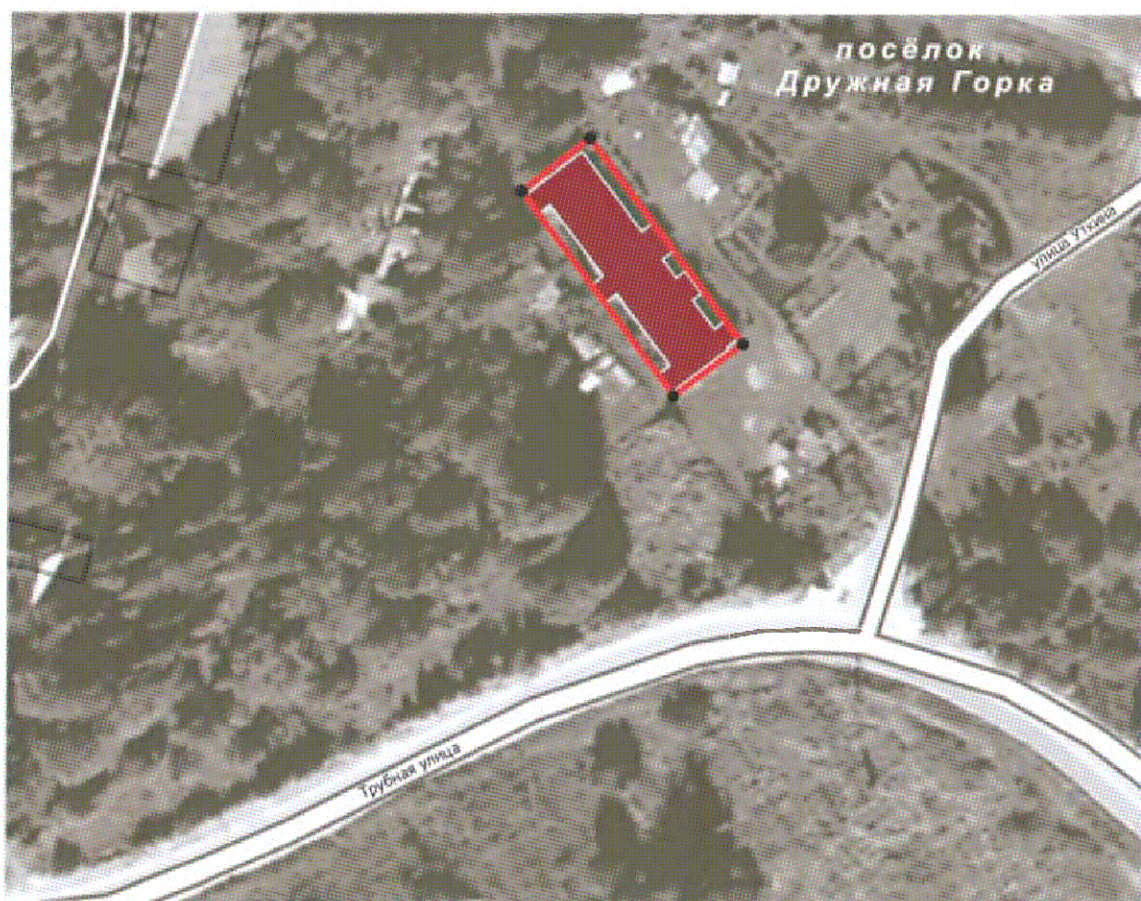


В.О. Цой


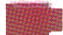
Приложение № 1  
к приказу комитета по культуре  
Ленинградской области  
от «26» марта 2020 г.  
№ 01-03/20-92

**Границы территории объекта культурного наследия регионального значения  
«Дом, в котором с 1893 по 1938 гг. жил старейший рабочий завода  
«Дружная горка», Герой Труда Уткин Михаил Павлович», по адресу:  
Ленинградская область, Гатчинский муниципальный район, Дружногорское  
городское поселение, г.п. Дружная Горка, ул. Уткина, д. 2а**

**Карта (схема) границ территории объекта культурного наследия  
регионального значения «Дом, в котором с 1893 по 1938 гг. жил  
старейший рабочий завода «Дружная горка», Герой Труда Уткин Михаил  
Павлович», по адресу: Ленинградская область, Гатчинский муниципальный  
район, Дружногорское городское поселение, г.п. Дружная Горка, ул. Уткина,  
д. 2а**

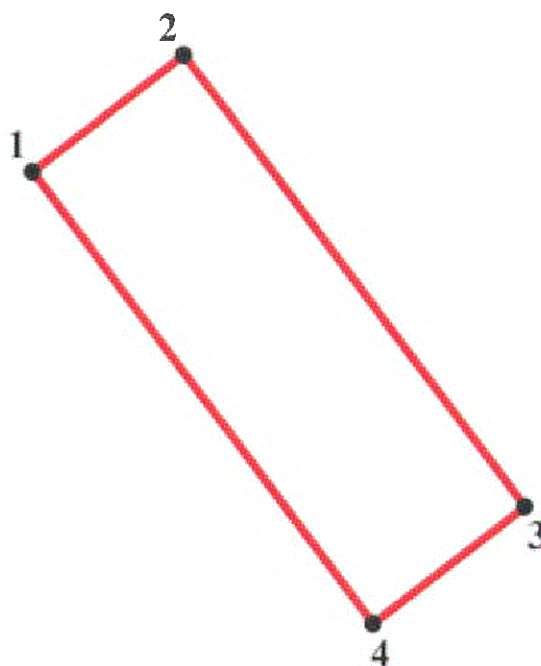


**УСЛОВНЫЕ ОБОЗНАЧЕНИЯ**

-  граница территории объекта культурного наследия регионального значения
-  объект культурного наследия регионального значения

МАСШТАБ 1:1000  
0 5 10 20 30 40 М

**Перечень координат поворотных (характерных) точек границ территории  
объекта культурного наследия регионального значения  
«Дом, в котором с 1893 по 1938 гг. жил старейший рабочий завода  
«Дружная горка», Герой Труда Уткин Михаил Павлович», по адресу:  
Ленинградская область, Гатчинский муниципальный район, Дружногорское  
городское поселение, г.п. Дружная Горка, ул. Уткина, д. 2а**



Номер поворотной (характерной) точки	Координаты поворотных (характерных) точек в местной системе координат (МСК)	
	X	Y
1	363104.96	2203425.97
2	363140.45	2203398.94
3	363149.64	2203411.01
4	363114.15	2203438.03

Определение географических координат характерных точек границы территории объекта культурного наследия выполнено в местной системе координат МСК-47 зона 2.

**Режим использования территории объекта культурного наследия  
регионального значения «Дом, в котором с 1893 по 1938 гг. жил  
старейший рабочий завода «Дружная горка», Герой Труда Уткин Михаил  
Павлович», по адресу: Ленинградская область, Гатчинский муниципальный  
район, Дружнгорское городское поселение, г.п. Дружная Горка, ул. Уткина,  
д. 2а**

**На территории Памятника разрешается:**

- проведение работ по сохранению объекта культурного наследия (меры, направленные на обеспечение физической сохранности и сохранение историко-культурной ценности объекта культурного наследия, предусматривающие консервацию, ремонт, реставрацию, включающие в себя научно-исследовательские, изыскательские, проектные и производственные работы, научное руководство за проведением работ по сохранению объекта культурного наследия, технический и авторский надзор за проведением этих работ);

- реконструкция, ремонт существующих инженерных коммуникаций, благоустройство, озеленение, иная хозяйственная деятельность (по согласованию с региональным органом охраны объектов культурного наследия), не противоречащая требованиям обеспечения сохранности объекта культурного наследия и позволяющая обеспечить функционирование объекта культурного наследия в современных условиях, обеспечивающая недопущение ухудшения состояния территории объекта культурного наследия.

**На территории Памятника запрещается:**

- проведение земляных, строительных, мелиоративных работ и иных работ, за исключением работ по сохранению объекта культурного наследия или его отдельных элементов, сохранению историко-градостроительной среды объекта культурного наследия;

- установка рекламных конструкций, распространение наружной рекламы;  
- осуществление любых видов деятельности, ухудшающих экологические условия и гидрологический режим на территории объекта культурного наследия, создающих вибрационные нагрузки динамическим воздействием на грунты в зоне их взаимодействия с объектами культурного наследия.

**Предмет охраны объекта культурного наследия регионального значения  
«Дом, в котором с 1893 по 1938 гг. жил старейший рабочий завода «Дружная  
горка», Герой Труда Уткин Михаил Павлович», по адресу: Ленинградская  
область, Гатчинский муниципальный район, Дружногорское городское  
поселение, г.п. Дружная Горка, ул. Уткина, д. 2а**

№ п/п	Виды предметов охраны	Элементы предметов охраны	Фотофиксация
1	Градостроительные характеристики	<p>Местоположение: в 130 метрах к северо-западу от моста через реку Орлинку (Трубная ул.)</p> <p>Сохранившиеся исторические габариты и объемно-пространственная структура здания: Протяженное прямоугольное деревянное здание с двухскатной кровлей.</p>	 
2	Архитектурные и конструктивные характеристики	<p>Объемно-планировочная структура и архитектурное решение объекта:</p> <ul style="list-style-type: none"> <li>- высотные отметки;</li> <li>- конфигурация и тип (скатная) кровли;</li> <li>- первоначальные входы (местоположение), крыльца жилые и хозяйственный («черные»);</li> <li>- исторические оконные</li> </ul>	 

и дверные проемы (местоположение, габариты).

Исторические капитальные стены и перегородки (местоположение, материал – бревно, тип рубки – «в лапу»).

Фундаменты бутовые из гранитного валуна на известковом растворе.

Исторические крыльца высокие (6 ступеней), деревянные с деревянными перилами и двускатными навесами на деревянных столбиках.

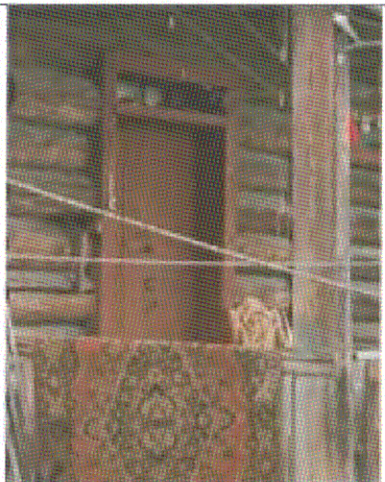

Конструкция кровли (двускатная по стропилам и обрешетке).

Габариты помещений в пределах капитальных стен, историческое расположение оконных, дверных проемов.

Исторические оконные и дверные заполнения:

Оконные заполнения четырехстекольные с форточкой, профилированные наличники, нижний из которых имеет декоративные дугообразные выпилы нижних углов. Над окном – плоский деревянный надоконный карниз.



		<p>Историческое дверное заполнение на юго-западном фасаде здания (среднее крыльцо).</p> <p>Материал дерево. Конфигурация дверной коробки с застекленной трёхчастной фрамугой.</p> <p>Историческое местоположение печей и печных труб.</p> <p>Мемориальная доска на южном фасаде здания.</p> <p>Место крепления, материал (белый мрамор), способ нанесения надписи (вырубка), цвет прокраски букв (золотой).</p> <p>Текст на мемориальной доске:</p> <p style="text-align: center;">«В ЭТОМ ДОМЕ С 1893 ГОДА ПО 1938 ГОД ЖИЛ «ГЕРОЙ ТРУДА» РАБОЧИЙ ЗАВОДА «ДРУЖНАЯ ГОРКА» М.П. УТКИН, ПРОРАБОТАВШИЙ НА ЗАВОДЕ 63 ГОДА»</p>	 
--	--	---	--

Предмет охраны может быть уточнен при проведении дополнительных научных исследований.