

АДМИНИСТРАЦИЯ ЛЕНИНГРАДСКОЙ ОБЛАСТИ
КОМИТЕТ ПО КУЛЬТУРЕ ЛЕНИНГРАДСКОЙ ОБЛАСТИ

ПРИКАЗ

«26» марта 2020 г.

№ 01-03/20-88
Санкт-Петербург

Об установлении границ территории и предмета охраны объекта культурного наследия регионального значения

«Школа, построенная в 1928 г. по инициативе и при участии революционеров-большевиков братьев Воробьевых Исидора Петровича и Антипа Петровича», по адресу: Ленинградская область, Лужский муниципальный район, Осьминское сельское поселение, деревня Ставотино, улица Долгая, дом № 68

В соответствии со ст. ст. 3.1, 9.2, 20, 33 Федерального закона от 25 июня 2002 года № 73-ФЗ «Об объектах культурного наследия (памятниках истории и культуры) народов Российской Федерации», ст. 4 областного закона Ленинградской области от 25 декабря 2015 года № 140-оз «О государственной охране, сохранении, использовании и популяризации объектов культурного наследия (памятников истории и культуры) народов Российской Федерации, расположенных на территории Ленинградской области», п. 2.2.2. Положения о комитете по культуре Ленинградской области, утвержденного постановлением Правительства Ленинградской области от 24 октября 2017 года № 431, приказываю:

1. Установить границы территории объекта культурного наследия регионального значения «Школа, построенная в 1928 г. по инициативе и при участии революционеров-большевиков братьев Воробьевых Исидора Петровича и Антипа Петровича» по адресу: Ленинградская область, Лужский муниципальный район, Осьминское сельское поселение, деревня Ставотино, улица Долгая, дом № 68 (далее – Памятник), принятого на государственную охрану решением Исполнительного комитета Ленинградского областного Совета народных депутатов от 27 августа 1979 года № 337, согласно приложению 1 к настоящему приказу.

2. Установить предмет охраны Памятника согласно приложению 2 к настоящему приказу.

3. Отделу по осуществлению полномочий Ленинградской области в сфере объектов культурного наследия департамента государственной охраны, сохранения и использования объектов культурного наследия комитета по культуре Ленинградской области обеспечить:

- внесение соответствующих сведений в Единый государственный реестр объектов культурного наследия (памятников истории и культуры) народов Российской Федерации;

- копию настоящего приказа направить в сроки, установленные действующим законодательством, в федеральный орган исполнительной власти, уполномоченный Правительством Российской Федерации на осуществление государственного кадастрового учета, государственной регистрации прав, ведение Единого государственного реестра недвижимости и предоставление сведений, содержащихся в Едином государственном реестре недвижимости, его территориальные органы.

4. Отделу взаимодействия с муниципальными образованиями, информатизации и организационной работы комитета по культуре Ленинградской области обеспечить размещение настоящего приказа на сайте комитета по культуре Ленинградской области в информационно-телекоммуникационной сети «Интернет».

5. Контроль за исполнением настоящего приказа возложить на заместителя начальника департамента государственной охраны, сохранения и использования объектов культурного наследия комитета по культуре Ленинградской области.

6. Настоящий приказ вступает в силу со дня его официального опубликования.

Председатель комитета



В.О. Цой



Приложение № 1
к приказу комитета по культуре
Ленинградской области
от «26» марта 2020 г.
№ 01-03/20-88

**Границы территории объекта культурного наследия регионального значения
«Школа, построенная в 1928 г. по инициативе и при участии
революционеров-большевиков братьев Воробьевых Исидора Петровича
и Антипа Петровича», по адресу: Ленинградская область,
Лужский муниципальный район, Осьминское сельское поселение,
деревня Ставотино, улица Долгая, дом №68**

**Карта (схема) границ территории объекта культурного наследия
регионального значения «Школа, построенная в 1928 г. по инициативе
и при участии революционеров-большевиков братьев Воробьевых
Исидора Петровича и Антипа Петровича», по адресу: Ленинградская область,
Лужский муниципальный район, Осьминское сельское поселение,
деревня Ставотино, улица Долгая, дом №68**

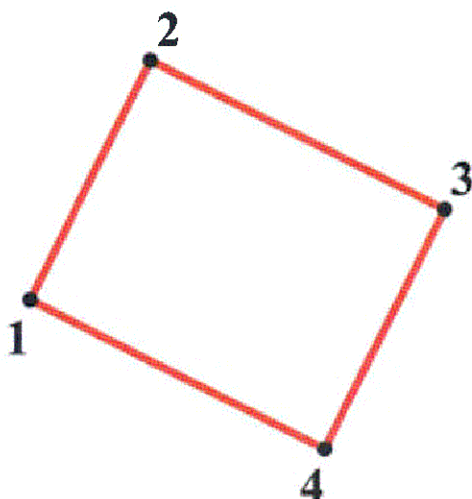


УСЛОВНЫЕ ОБОЗНАЧЕНИЯ

-  граница территории объекта культурного наследия регионального значения
-  объект культурного наследия регионального значения

МАСШТАБ 1:2000
0 10 20 40 60 80 М

**Перечень координат поворотных (характерных) точек границ территории
объекта культурного наследия регионального значения
«Школа, построенная в 1928 г. по инициативе и при участии
революционеров-большевиков братьев Воробьевых Исидора Петровича
и Антипа Петровича», по адресу: Ленинградская область,
Лужский муниципальный район, Осьминское сельское поселение,
деревня Ставотино, улица Долгая, дом №68**



Номер поворотной (характерной) точки	Координаты поворотных (характерных) точек в местной системе координат (МСК)	
	X	Y
1	327332.30	2135733.20
2	327310.18	2135777.04
3	327274.65	2135759.06
4	327296.77	2135715.22

Определение географических координат характерных точек границы территории объекта культурного наследия выполнено в местной системе координат МСК-47 зона 2

**Режим использования территории
объекта культурного наследия регионального значения
«Школа, построенная в 1928 г. по инициативе
и при участии революционеров-большевиков братьев Воробьевых
Исидора Петровича и Антипа Петровича», по адресу: Ленинградская область,
Лужский муниципальный район, Осьминское сельское поселение,
деревня Ставотино, улица Долгая, дом №68**

На территории Памятника разрешается:

- проведение работ по сохранению объекта культурного наследия (меры, направленные на обеспечение физической сохранности и сохранение историко-культурной ценности объекта культурного наследия, предусматривающие консервацию, ремонт, реставрацию, включающие в себя научно-исследовательские, изыскательские, проектные и производственные работы, научное руководство за проведением работ по сохранению объекта культурного наследия, технический и авторский надзор за проведением этих работ);

- реконструкция, ремонт существующих инженерных коммуникаций, благоустройство, озеленение, установка малых архитектурных форм, иная хозяйственная деятельность (по согласованию с региональным органом охраны объектов культурного наследия), не противоречащая требованиям обеспечения сохранности объекта культурного наследия и позволяющая обеспечить функционирование объекта культурного наследия в современных условиях, обеспечивающая недопущение ухудшения состояния территории объекта культурного наследия.

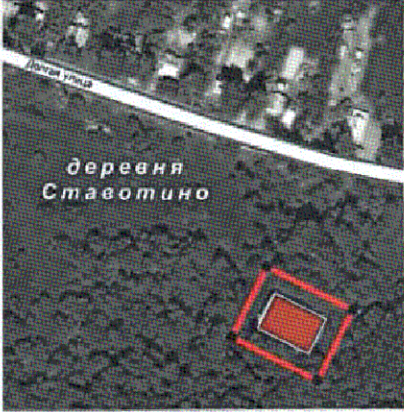
На территории Памятника запрещается:

- строительство объектов капитального строительства и увеличение объемно-пространственных характеристик существующих на территории объекта культурного наследия объектов капитального строительства; проведение земляных, строительных, мелиоративных работ и иных работ, за исключением работ по сохранению объекта культурного наследия или его отдельных элементов, сохранению историко-градостроительной или природной среды объекта культурного наследия;

- установка рекламных конструкций, распространение наружной рекламы;

- осуществление любых видов деятельности, ухудшающих экологические условия и гидрологический режим на территории объекта культурного наследия, создающих вибрационные нагрузки динамическим воздействием на грунты в зоне их взаимодействия с объектами культурного наследия.

**Предмет охраны объекта культурного наследия регионального значения
«Школа, построенная в 1928 г. по инициативе и при участии
революционеров-большевиков братьев Воробьевых Исидора Петровича
и Антипа Петровича», по адресу: Ленинградская область,
Лужский муниципальный район, Осьминское сельское поселение,
деревня Ставотино, улица Долгая, дом №68**

№ п/п	Виды предметов охраны	Элементы предметов охраны	Фотофиксация
1	Градостроительные характеристики	<p>Местоположение: в зеленой зоне южнее ул. Долгой в деревне Ставотино.</p> <p>Сохранившиеся исторические габариты и объемно-пространственная структура:</p> <ul style="list-style-type: none"> - прямоугольное в плане двухэтажное здание с ассиметричной вальмовой кровлей и чердачным пространством и прямоугольным мезонином в юго-западном углу здания. 	  

2

Архитектурные и конструктивные характеристики

Объемно-планировочная структура и архитектурное решение объекта:

- высотные отметки;
- конфигурация и тип (вальмовая), конструктивное решение (стропильная система) кровли;
- историческая печная труба;
- первоначальные входы (местоположение – с торцов здания, габариты, лестницы-крыльца);
- исторические оконные проемы (местоположение, габариты).

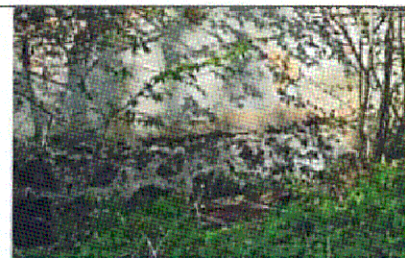
Тип переемычки исторических проемов (клинчатая).

Исторические капитальные стены, характер кладки стен здания из красного кирпича с голландской перевязкой.

Фундаменты здания (бутовые из гранитного валуна и грубо отесанных блоков).



Цоколь из гранитного валуна на известковом растворе;



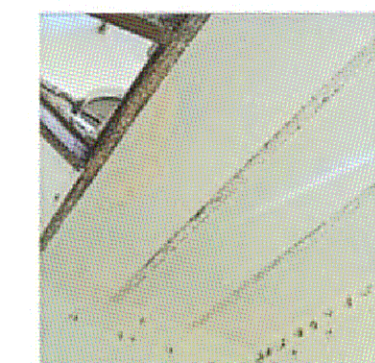
Исторические отметки межэтажных перекрытий.

Высота этажа в свету (4,00 м).



Материал перекрытий:

Основной объем здания – деревянные по деревянным балкам с подшивным потолком и штукатуркой по дранке;



Лестничные площадки – «пруссские» своды (кирпичные сводики по металлическим балкам).

Характер декоративной отделки фасадов: гладкий оштукатуренный и окрашенный.



Мемориальная доска, закрепленная на северном фасаде с западной стороны: местоположение, материал (белый мрамор), памятный текст:



**«В д. СТАВОТИНО
РОДИЛИСЬ И РАБОТАЛИ
БОЛЬШЕВИКИ-ЛЕНИНЦЫ
БРАТЯ ВОРОБЬЕВЫ
ИСИДОР ПЕТРОВИЧ
ЧЛЕН КПСС С 1901 г.
и АНТИП ПЕТРОВИЧ
ЧЛЕН КПСС С 1905 г.**

ПО ИХ ИНИЦИАТИВЕ
И ПРИ АКТИВНОМ
УЧАСТИИ ИХ
В 1928 г. ПОСТРОЕНА ЭТА
ШКОЛА.»

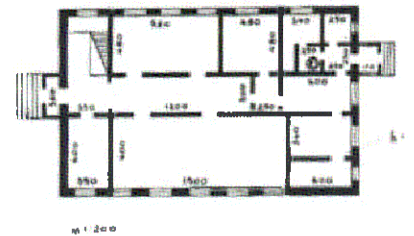
Планировочная схема
здания с коридорной системой.

Исторические габариты
помещений в пределах
капитальных стен,
историческое расположение и
габариты оконных и дверных
проемов.

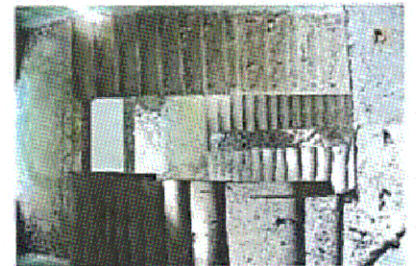
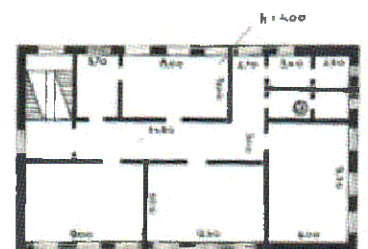
Местоположение
и конфигурация лестницы.

Арочные дверные проёмы
коридора, их заполнение
с глухими фрамугами
с шестичастным циркульным
делением филенками.

I этаж



II этаж



		<p>Форма несущих прямоугольных колонн с плавно расширяющимися капителями.</p>	
--	--	---	---

Предмет охраны может быть уточнен при проведении дополнительных научных исследований.