

АДМИНИСТРАЦИЯ ЛЕНИНГРАДСКОЙ ОБЛАСТИ  
КОМИТЕТ ПО КУЛЬТУРЕ ЛЕНИНГРАДСКОЙ ОБЛАСТИ

ПРИКАЗ

«20» февраля 2020 г.

№ 01-03/20-52  
Санкт-Петербург

**Об установлении границ территории и предмета охраны  
объекта культурного наследия регионального значения  
«Школа, в которой учился с 1908-1913 гг. Прокофьев Александр Андреевич,  
советский поэт» по адресу: Ленинградская область, Кировский район,  
д. Кобона, ул. Староладожский канал, 2 линия, д. 2**

В соответствии со ст. ст. 3.1, 9.2, 20, 33 Федерального закона от 25 июня 2002 года № 73-ФЗ «Об объектах культурного наследия (памятниках истории и культуры) народов Российской Федерации», ст. 4 закона Ленинградской области от 25 декабря 2015 года № 140-оз «О государственной охране, сохранении, использовании и популяризации объектов культурного наследия (памятников истории и культуры) народов Российской Федерации, расположенных на территории Ленинградской области», п. 2.2.2. Положения о комитете по культуре Ленинградской области, утвержденного постановлением Правительства Ленинградской области от 24 октября 2017 года № 431, приказываю:

1. Установить границы территории объекта культурного наследия регионального значения «Школа, в которой учился с 1908-1913 гг. Прокофьев Александр Андреевич, советский поэт» по адресу: Ленинградская область, Кировский район, д. Кобона, ул. Староладожский канал, 2 линия, д. 2 (далее – Памятник), принятого на государственную охрану решением Леноблисполкома от 27 августа 1979 года № 337, согласно приложению 1 к настоящему приказу.

2. Установить предмет охраны Памятника согласно приложению 2 к настоящему приказу.

3. Отделу по осуществлению полномочий Ленинградской области в сфере объектов культурного наследия департамента государственной охраны, сохранения и использования объектов культурного наследия комитета по культуре Ленинградской области обеспечить:

- внесение соответствующих сведений в Единый государственный реестр объектов культурного наследия (памятников истории и культуры) народов Российской Федерации;

- копию настоящего приказа направить в сроки, установленные действующим законодательством, в федеральный орган исполнительной власти, уполномоченный Правительством Российской Федерации на осуществление государственного кадастрового учета, государственной регистрации прав, ведение Единого государственного реестра недвижимости и предоставление сведений, содержащихся в Едином государственном реестре недвижимости, его территориальные органы.

4. Отделу взаимодействия с муниципальными образованиями, информатизации и организационной работы комитета по культуре Ленинградской области обеспечить размещение настоящего приказа на сайте комитета по культуре Ленинградской области в информационно-телекоммуникационной сети «Интернет».

5. Контроль за исполнением настоящего приказа возложить на заместителя начальника департамента государственной охраны, сохранения и использования объектов культурного наследия комитета по культуре Ленинградской области.

6. Настоящий приказ вступает в силу со дня его официального опубликования.

Председатель комитета



В.О. Цой



Приложение № 1  
к приказу комитета по культуре  
Ленинградской области  
от «20» Февраля 2020 г.  
№ 01-03/20 - 52

**Границы территории объекта культурного наследия регионального значения  
«Школа, в которой учился с 1908-1913 гг. Прокофьев Александр Андреевич,  
советский поэт» по адресу: Ленинградская область, Кировский район,  
д. Кобона, ул. Староладожский канал, 2 линия, д. 2**

**Карта (схема) границ территории объекта культурного наследия  
регионального значения «Школа, в которой учился с 1908-1913 гг.  
Прокофьев Александр Андреевич, советский поэт» по адресу:  
Ленинградская область, Кировский район, д. Кобона,  
ул. Староладожский канал, 2 линия, д. 2**

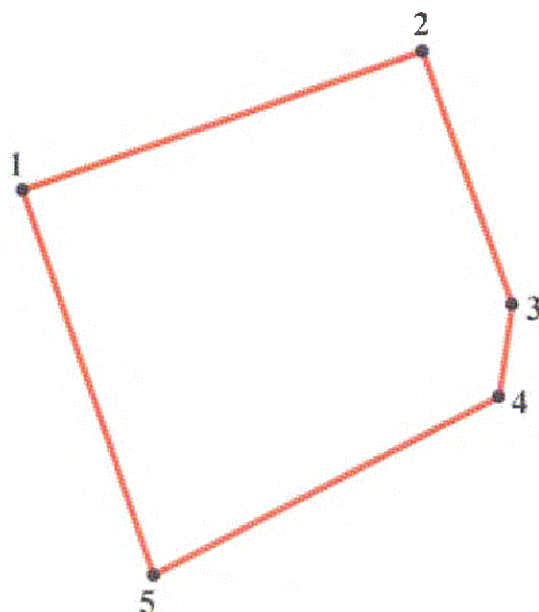


**УСЛОВНЫЕ ОБОЗНАЧЕНИЯ**

-  граница территории объекта культурного наследия регионального значения
-  объект культурного наследия регионального значения

МАСШТАБ 1:1000  
0 5 10 20 30 40 М

**Перечень координат поворотных (характерных) точек границ территории  
 объекта культурного наследия регионального значения  
 «Школа, в которой учился с 1908-1913 гг. Прокофьев Александр Андреевич,  
 советский поэт» по адресу: Ленинградская область, Кировский район,  
 д. Кобона, ул. Староладожский канал, 2 линия, д. 2**



Обозначение характерных точек границ	Координаты, м	
	X	Y
1	2	3
1	446001.71	2283963.31
2	445972.61	2283973.63
3	445962.02	2283972.04
4	445941.39	2283932.09
5	445985.84	2283917.00
1	446001.71	2283963.31

Определение географических координат характерных точек границы территории объекта культурного наследия выполнено в местной системе координат МСК-47 зона 2

**Режим использования территории объекта культурного наследия  
регионального значения «Школа, в которой учился с 1908-1913 гг.**

**Прокофьев Александр Андреевич, советский поэт» по адресу:**

**Ленинградская область, Кировский район, д. Кобона,  
ул. Староладожский канал, 2 линия, д. 2**

**На территории Памятника разрешается:**

- проведение работ по сохранению объекта культурного наследия (меры, направленные на обеспечение физической сохранности и сохранение историко-культурной ценности объекта культурного наследия, предусматривающие консервацию, ремонт, реставрацию, включающие в себя научно-исследовательские, изыскательские, проектные и производственные работы, научное руководство за проведением работ по сохранению объекта культурного наследия, технический и авторский надзор за проведением этих работ);

- реконструкция, ремонт инженерных коммуникаций, благоустройство, озеленение, установка малых архитектурных форм, иная хозяйственная деятельность (по согласованию с региональным органом охраны объектов культурного наследия), не противоречащая требованиям обеспечения сохранности объекта культурного наследия и позволяющая обеспечить функционирование объекта культурного наследия в современных условиях, обеспечивающая недопущение ухудшения состояния территории объекта культурного наследия.

**На территории Памятника запрещается:**

- строительство объектов капитального строительства и увеличение объемно-пространственных характеристик существующих на территории объекта культурного наследия объектов капитального строительства;

- проведение земляных, строительных, мелиоративных работ и иных работ, за исключением работ по сохранению объекта культурного наследия или его отдельных элементов, сохранению историко-градостроительной или природной среды объекта культурного наследия;

- установка рекламных конструкций, распространение наружной рекламы;

- осуществление любых видов деятельности, ухудшающих экологические условия и гидрологический режим на территории объекта культурного наследия, создающих вибрационные нагрузки динамическим воздействием на грунты в зоне их взаимодействия с объектами культурного наследия.

**Предмет охраны объекта культурного наследия регионального значения  
«Школа, в которой учился с 1908-1913 гг. Прокофьев Александр Андреевич,  
советский поэт» по адресу: Ленинградская область, Кировский район, д.  
Кобона, ул. Староладожский канал, 2 линия, д. 2**

№ п/п	Виды предметов охраны	Элементы предметов охраны	Фотофиксация
1	Градостроительные характеристики	<p>Местоположение: северо-восточнее пересечения реки Кобоны и Староладожского канала.</p> <p>Характер прилегающей территории, свободный от застройки.</p> <p>Сохранившиеся исторические габариты и объемно-пространственная структура здания: двухэтажное прямоугольное в плане с крыльцом-сенями на главном (западном) фасаде и хозяйственным флигелем (восточный фасад).</p> <p>Визуальный бассейн здания, беспрепятственный обзор здания с противоположных берегов пересечения реки Кобоны и Староладожского канала.</p>	 
2	Архитектурные и конструктивные характеристики	<p>Объемно-планировочная структура и архитектурное решение объекта: высотные отметки; конфигурация и тип (вальмовая со щипцом над крыльцом), конструктивное решение (стропильная система) кровли;</p>	

первоначальные входы  
(местоположение, габариты),  
оконные проемы  
(местоположение, габариты).

Фундаменты бутовые.

Цоколь из путиловской плиты  
(известняк). Высота цоколя.

Декоративное оформление  
фасада вагонкой. Материал  
(дерево), рисунок обшивки  
(от цоколя до уровня подоконной  
плиты – вертикально; выше –  
горизонтально).

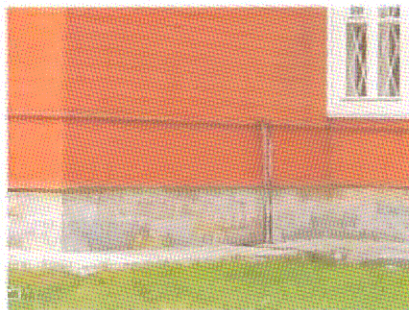
Декоративные наличники  
окон профилированные  
деревянные.

Сандрики над окнами первого  
этажа в виде полочки,

Сандрики над окнами второго  
этажа – кокошник с щипцом.

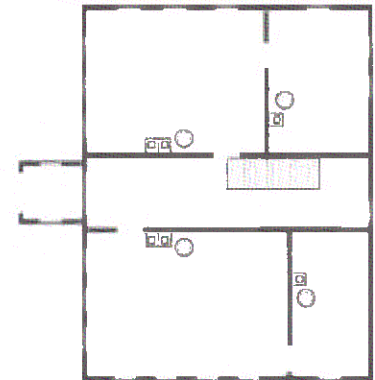
Оконные заполнения:  
- рисунок расстекловки  
(пятичастная с глухой цельной  
фрамугой и форточкой в среднем  
ряду), материал (дерево).

Дверные заполнения:  
Рисунок дверных полотен,  
материал (дерево).

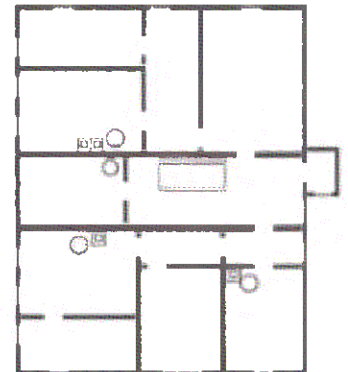




1 этаж



2 этаж




Капитальные стены и перегородки (деревянный брус, рубленый «в лапу»).

Габариты помещений в пределах капитальных стен, историческое расположение и габариты оконных и дверных проемов.

Печи (круглые металлические), печные трубы (кирпич печной красный). Местоположение, материал, габариты.

Подшивка потолка деревянной вагонкой, окрашенной в белый цвет.

		<p>Лестница деревянная по косоурам (местоположение, материал).</p> <p>Полы дощатые окрашенные. Материал (деревянная доска).</p>	
--	--	---	---

*Предмет охраны может быть уточнен при проведении дополнительных научных исследований.*