



АДМИНИСТРАЦИЯ ЛЕНИНГРАДСКОЙ ОБЛАСТИ  
КОМИТЕТ ПО КУЛЬТУРЕ ЛЕНИНГРАДСКОЙ ОБЛАСТИ

---

---

**ПРИКАЗ**

«24» июня 2019 г.

№ 01-03/19-331

Санкт-Петербург

**О включении выявленного объекта культурного наследия  
«Дом Е. Ф. Панкратьева», 1880-е годы, расположенного по адресу:  
Ленинградская область, Гатчинский муниципальный район, Дружногорское  
городское поселение, д. Лампово, ул. Центральная, дом 29 в единый  
государственный реестр объектов культурного наследия (памятников истории  
и культуры) народов Российской Федерации в качестве объекта культурного  
наследия регионального значения, утверждении границ его территории  
и установлении предмета охраны**

В соответствии со ст. ст. 3.1, 9.2, 18, 33 Федерального закона от 25 июня 2002 года № 73-ФЗ «Об объектах культурного наследия (памятниках истории и культуры) народов Российской Федерации», ст. 4 областного закона Ленинградской области от 25 декабря 2015 года № 140-оз «О государственной охране, сохранении, использовании и популяризации объектов культурного наследия (памятников истории и культуры) народов Российской Федерации, расположенных на территории Ленинградской области», п. 2.2.2. Положения о комитете по культуре Ленинградской области, утвержденного постановлением Правительства Ленинградской области от 24 октября 2017 года № 431, на основании акта государственной историко-культурной экспертизы, выполненной экспертной организацией ООО «Темпл Групп» (аттестованный эксперт Мильчик М.И., приказ Министерства культуры Российской Федерации от 16 июня 2015 года № 1793)

**п р и к а з ы в а ю:**

1. Включить выявленный объект культурного наследия «Дом Е. Ф. Панкратьева», 1880-е годы, расположенный по адресу: Ленинградская область, Гатчинский муниципальный район, Дружногорское городское поселение, д. Лампово, ул. Центральная, дом 29, в единый государственный реестр объектов культурного наследия (памятников истории и культуры) народов Российской Федерации в качестве объекта культурного наследия регионального значения, вид объекта – памятник.

2. Утвердить границы территории памятника согласно приложению № 1 к настоящему приказу.

3. Установить предмет охраны памятника согласно приложению № 2 к настоящему приказу.

4. Исключить выявленный объект культурного наследия, указанный в п. 1 настоящего приказа, из перечня выявленных объектов культурного наследия, расположенных на территории Ленинградской области, утвержденного приказом комитета по культуре Ленинградской области от 01 декабря 2015 года № 01-03/15-63.

5. Отделу по осуществлению полномочий Ленинградской области в сфере объектов культурного наследия департамента государственной охраны, сохранения и использования объектов культурного наследия комитета по культуре Ленинградской области:

- обеспечить внесение в единый государственный реестр объектов культурного наследия (памятников истории и культуры) народов Российской Федерации сведений об объекте культурного наследия регионального значения (памятник) «Дом Е. Ф. Панкратьева», 1880-е годы;

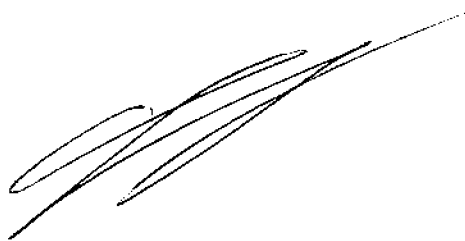
- направить письменное уведомление собственнику или иному законному владельцу памятника, земельного участка в границах территории памятника, о включении памятника в единый государственный реестр объектов культурного наследия (памятников истории и культуры) народов Российской Федерации;

- копию настоящего приказа направить в сроки, установленные действующим законодательством, в территориальный орган федерального органа исполнительной власти, уполномоченного Правительством Российской Федерации на осуществление государственного кадастрового учета, государственной регистрации прав, ведение Единого государственного реестра недвижимости и предоставление сведений, содержащихся в Едином государственном реестре недвижимости.

6. Настоящий приказ вступает в силу со дня его официального опубликования.

7. Контроль за исполнением настоящего приказа возложить на заместителя председателя комитета по культуре Ленинградской области-начальника департамента государственной охраны, сохранения и использования объектов культурного наследия.

Председатель комитета





Е.В. Чайковский

Приложение № 1  
к приказу комитета по культуре  
Ленинградской области  
от «24» 16.03.19 2019 г.  
№ 01-03/19-331

**Схема границ территории**  
**объекта культурного наследия регионального значения**  
**«Дом Е. Ф. Панкратьева», 1880-е годы,**  
расположенного по адресу: Ленинградская область, Гатчинский муниципальный район, Дружногорское городское поселение, д. Лампово, ул. Центральная, дом 29



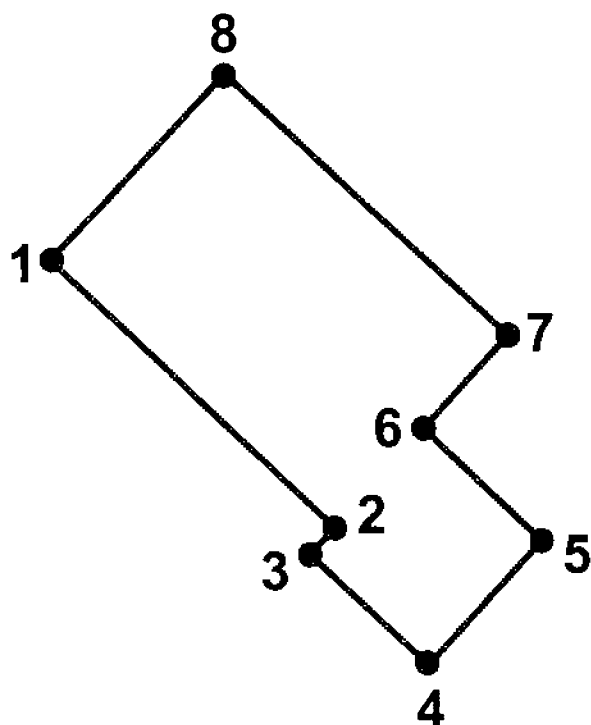
Условные обозначения:

-  - граница территории объекта культурного наследия регионального значения
-  - объект культурного наследия регионального значения

**Перечень координат характерных (поворотных) точек  
объекта культурного наследия регионального значения  
«Дом Е. Ф. Панкратьева», 1880-е годы,**

расположенного по адресу: Ленинградская область, Гатчинский муниципальный район, Дружногорское городское поселение, д. Лампово, ул. Центральная, дом 29

Определение географических координат характерных точек границы территории объекта культурного наследия выполнено в местной системе координат МСК-47 Ленинградская область



№	X	Y
1	100191,8	22878,8
2	100210,9	22867,8
3	100209,7	22866,6
4	100214,7	22862,1
5	100219,3	22867,5
6	100214,4	22872,0
7	100218,3	22876,0
8	100206,1	22886,9

**Описание границ территории  
объекта культурного наследия регионального значения  
«Дом Е. Ф. Панкратьева», 1880-е годы,**

расположенного по адресу: Ленинградская область, Гатчинский муниципальный район, Дружногорское городское поселение, д. Лампово, ул. Центральная, дом 29

Описание границ

От точки 1 к точке 2 на юго-восток

От точки 2 к точке 3 на юго-запад

От точки 3 к точке 4 на юго-восток

От точки 4 к точке 5 на северо-восток

От точки 5 к точке 6 на северо-запад

От точки 6 к точке 7 на северо-восток

От точки 7 к точке 8 на северо-запад

От точки 8 к точке 1 на юго-запад

**Режим использования территории  
объекта культурного наследия регионального значения  
«Дом Е. Ф. Панкратьева», 1880-е годы,**

расположенного по адресу: Ленинградская область, Гатчинский муниципальный район, Дружногорское городское поселение, д. Лампово, ул. Центральная, дом 29

Режим использования земельного участка в границах территории объекта культурного наследия предусматривает сохранение объекта культурного наследия – проведение работ, направленных на обеспечение физической сохранности объекта культурного наследия, а так же выполнение требований Федерального закона от 25 июня 2002 года № 73-ФЗ «Об объектах культурного наследия (памятниках истории и культуры) народов Российской Федерации» в части установленных ограничений к осуществлению хозяйственной деятельности в границах территории объекта культурного наследия.

**На территории Памятника разрешается:**

- 1) Проведение работ по сохранению объекта культурного наследия (памятника истории и культуры) народов Российской Федерации;
- 2) Сохранение элементов планировочной структуры;
- 3) Воссоздание или компенсация утраченных элементов Памятника, производимые на основании пункта 1 статьи 45 Федерального закона от 25.06.2002 № 73-ФЗ «Об объектах культурного наследия (памятниках истории и культуры) народов Российской Федерации»;
- 4) Проведение работ по обеспечению функционирования Памятника и поддержанию его инфраструктуры, не нарушающих целостности его территории;
- 5) Обеспечение доступа к Памятнику;
- 6) Обеспечение мер пожарной безопасности;
- 7) Обеспечение мер экологической безопасности;

**На территории Памятника запрещается:**

- 1) Новое строительство;
- 2) Хозяйственная деятельность, ведущая к разрушению, искажению внешнего облика Памятника, нарушающая его целостность и создающая угрозу его повреждения, разрушения или уничтожения;
- 3) Установка на фасадах, крышах Памятника кондиционеров, телеантенн, тарелок спутниковой связи, а также других средств технического обеспечения;
- 4) Размещение любых рекламных конструкций на Памятнике и его территории;
- 5) Создание разрушающих вибрационных нагрузок динамическим воздействием на грунты в зоне их взаимодействия с объектом культурного наследия;
- 6) Оставление материалов (конструкций) и строительного мусора после демонтажа возведенных сооружений, хозяйственной деятельности, работ по благоустройству.
- 7) Использование Памятника и его территории под склады и объекты производства взрывчатых и огнеопасных материалов, предметов и веществ,

загрязняющих интерьер Памятника, его фасад, территорию, водные объекты и (или) имеющие вредные парогазообразные и иные выделения.

Приложение № 2  
к приказу комитета по культуре  
Ленинградской области  
от «24» 11.10.19 2019 г.  
№ 01-03/19-331

**Предмет охраны**  
**объекта культурного наследия регионального значения**  
**«Дом Е. Ф. Панкратьева», 1880-е годы,**

расположенного по адресу: Ленинградская область, Гатчинский муниципальный район, Дружногорское городское поселение, д. Лампово, ул. Центральная, дом 29

№ пп	Видовая принадлежность предмета охраны	Предмет охраны	Фотофиксация
1	2	3	5
1	Объемно-пространственное и планировочное решение территории	Местоположение здания в границах усадебного участка	
2	Объемно-пространственное решение	Историческое объемно-пространственное решение одноэтажного здания с мезонином на высоком подклете с крыльцами и хозяйственным двором; двухэтажный объем акцентирован с лицевого фасада мезонином; исторические габариты основного объема здания, исторические отметки карнизов, мезонина, коньков; исторические габариты и конфигурация крыши; высотные отметки конька кровли; конфигурация в плане;	

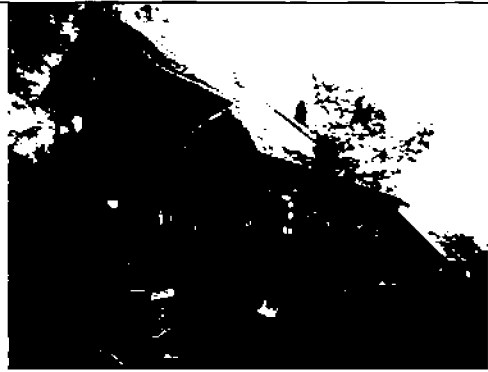
3

Конструктивная  
система здания

Капитальные стены —  
бревенчатый сруб;  
отметки исторических  
перекрытий здания;

валунный цоколь;

одномаршевая лестница,  
ведущая на в жилые  
помещения:  
местоположение,  
габариты, конфигурация,  
конструкция, материал  
(дерево);



Архитектурно-художественное решение фасадов

Материал фасадной поверхности:  
деревянный брус;  
обшивка профилированной доской вертикально и горизонтально,  
пропильная резьба;  
элементы фасада, в том числе: количество осей;  
конфигурация, габариты оконных и дверных проемов;  
деревянный декор – пропильная резьба, фигурные резные наличники, резное ограждение балкона, резной фриз;

**Северо-западный (лицевой) фасад:**

фасад в 5 осей;  
историческое местоположение, габариты, конфигурация оконных проемов (прямоугольная)  
историческое заполнение оконных и дверных проемов: материал (дерево), рисунок, цвет;  
оформление оконных проемов:

-в уровне подклета – профилированные наличники;

-в уровне 1-го этажа - профилированные наличники с резными навершиями и фартуками;

резной декор фриза;



балкон в уровне 2-го этажа: местоположение, конфигурация (прямоугольная), резное ограждение с резьбой геометрического характера, резной карниз;

двускатный навес балкона, выступающий за плоскость кровли, поддерживается четырьмя столбами прямоугольного сечения с резьбой;

#### **Северо-восточный фасад:**

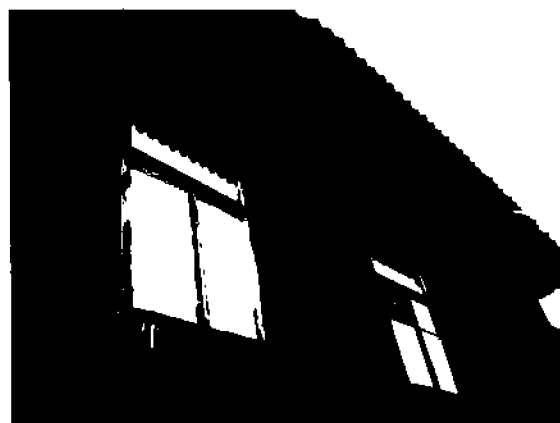
фасад в 3 оси; историческое местоположение, габариты и конфигурация (прямоугольная) оконных и дверных проемов; историческое заполнение оконных и дверных проемов: материал (дерево), рисунок, цвет; оформление оконных проемов: профилированные наличники с резными навершиями и фартуками; резной декор фриза


#### **Юго-западный фасад:**

историческое местоположение, габариты и конфигурация (прямоугольная) оконных проемов;

историческое заполнение оконных проемов: материал (дерево), рисунок, цвет;

крытая остекленная веранда с мелкой расстекловкой.



5	Декоративно-художественное оформление интерьеров	историческое местоположение, габариты, конфигурация дверных проёмов;  историческое заполнение дверных проёмов.	
---	--	--	---

**Предмет охраны может быть уточнен в процессе историко-культурных и реставрационных исследований, реставрационных работ.**