



АДМИНИСТРАЦИЯ ЛЕНИНГРАДСКОЙ ОБЛАСТИ  
КОМИТЕТ ПО КУЛЬТУРЕ ЛЕНИНГРАДСКОЙ ОБЛАСТИ

---

---

**ПРИКАЗ**

«25» июля 2019 г.

№ 01-03/19 - 338

Санкт-Петербург

**О включении выявленного объекта культурного наследия «Дом Парфеевых», расположенного по адресу: Ленинградская область, Гатчинский муниципальный район, Дружногорское городское поселение, д. Лампово, ул. Центральная, дом 70, в единый государственный реестр объектов культурного наследия (памятников истории и культуры) народов Российской Федерации в качестве объекта культурного наследия регионального значения, с наименованием «Дом И.В. Геринга», 1883 г., расположенного по адресу: Ленинградская область, Гатчинский муниципальный район, Дружногорское городское поселение, д. Лампово, ул. Центральная, дом 70, утверждению границ его территории и установлении предмета охраны**

В соответствии со ст. ст. 3.1, 9.2, 18, 33 Федерального закона от 25 июня 2002 года № 73-ФЗ «Об объектах культурного наследия (памятниках истории и культуры) народов Российской Федерации», ст. 4 областного закона Ленинградской области от 25 декабря 2015 года № 140-оз «О государственной охране, сохранении, использовании и популяризации объектов культурного наследия (памятников истории и культуры) народов Российской Федерации, расположенных на территории Ленинградской области», п. 2.2.2. Положения о комитете по культуре Ленинградской области, утвержденного постановлением Правительства Ленинградской области от 24 октября 2017 года № 431, на основании акта государственной историко-культурной экспертизы, выполненной экспертной организацией ООО «Темпл Групп» (аттестованный эксперт Мильчик М.И., приказ Министерства культуры Российской Федерации от 16 июня 2015 года № 1793)

п р и к а з ы в а ю:

1. Включить выявленный объект культурного наследия «Дом Парфеевых», расположенного по адресу: Ленинградская область, Гатчинский муниципальный район, Дружногорское городское поселение, д. Лампово, ул. Центральная, дом 70, в единый государственный реестр объектов культурного наследия (памятников истории и культуры) народов Российской Федерации в качестве объекта

культурного наследия регионального значения, вид объекта – памятник, с наименованием «Дом И.В. Геринга», 1883 г., расположенного по адресу: Ленинградская область, Гатчинский муниципальный район, Дружногорское городское поселение, д. Лампово, ул. Центральная, дом 70.

2. Утвердить границы территории памятника согласно приложению № 1 к настоящему приказу.

3. Установить предмет охраны памятника согласно приложению № 2 к настоящему приказу.

4. Исключить выявленный объект культурного наследия, указанный в п. 1 настоящего приказа, из перечня выявленных объектов культурного наследия, расположенных на территории Ленинградской области, утвержденного приказом комитета по культуре Ленинградской области от 01 декабря 2015 года № 01-03/15-63.

5. Отделу по осуществлению полномочий Ленинградской области в сфере объектов культурного наследия департамента государственной охраны, сохранения и использования объектов культурного наследия комитета по культуре Ленинградской области:

- обеспечить внесение в единый государственный реестр объектов культурного наследия (памятников истории и культуры) народов Российской Федерации сведений об объекте культурного наследия регионального значения (памятник) «Дом И.В. Геринга», 1883 г.;

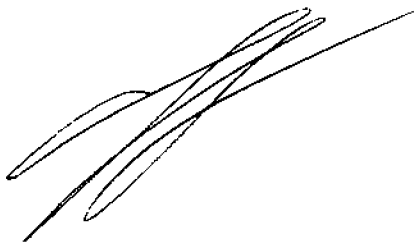
- направить письменное уведомление собственнику или иному законному владельцу памятника, земельного участка в границах территории памятника, о включении памятника в единый государственный реестр объектов культурного наследия (памятников истории и культуры) народов Российской Федерации;

- копию настоящего приказа направить в сроки, установленные действующим законодательством, в территориальный орган федерального органа исполнительной власти, уполномоченного Правительством Российской Федерации на осуществление государственного кадастрового учета, государственной регистрации прав, ведение Единого государственного реестра недвижимости и предоставление сведений, содержащихся в Едином государственном реестре недвижимости.

6. Настоящий приказ вступает в силу со дня его официального опубликования.

7. Контроль за исполнением настоящего приказа возложить на заместителя председателя комитета по культуре Ленинградской области-начальника департамента государственной охраны, сохранения и использования объектов культурного наследия.

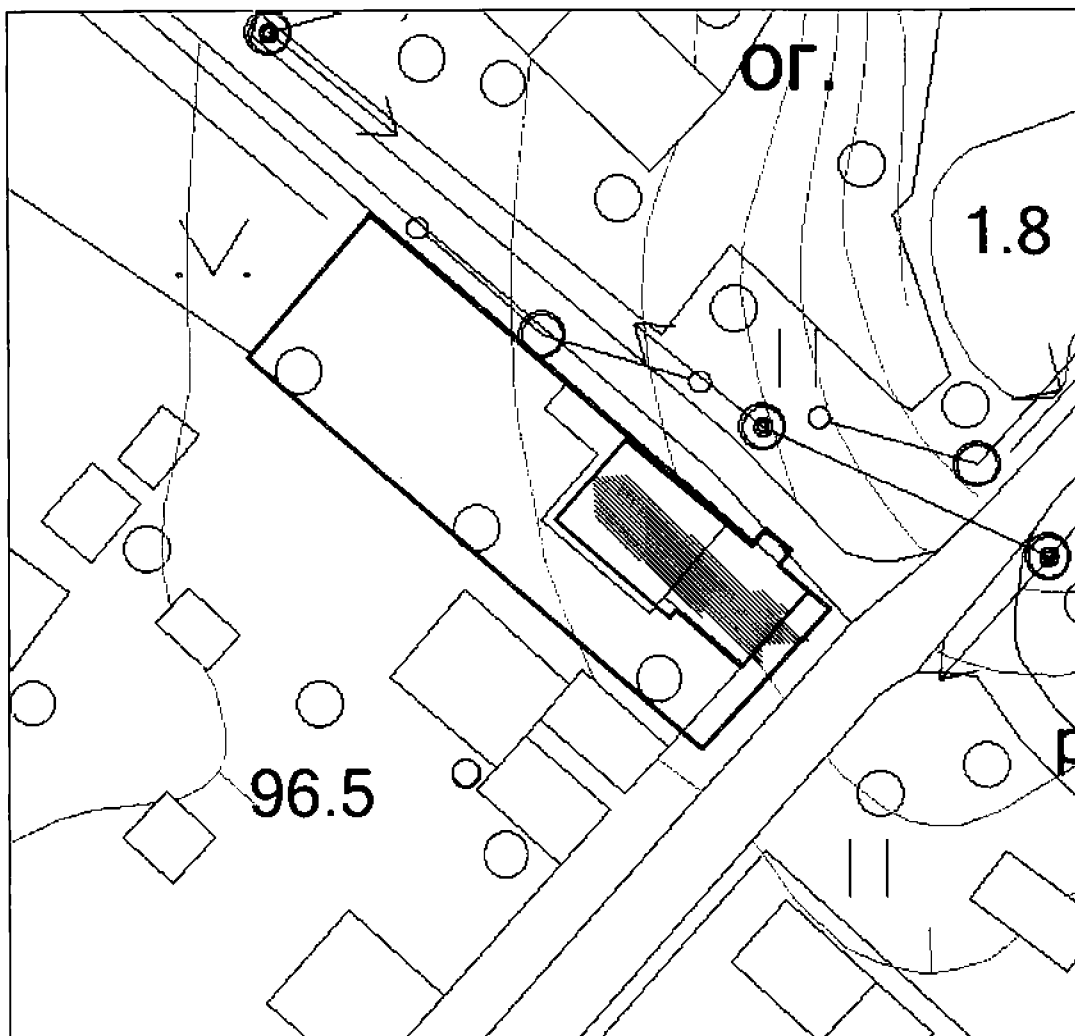
Председатель комитета





Е.В. Чайковский

Приложение № 1  
к приказу комитета по культуре  
Ленинградской области  
от «25» «10» «2019» г.  
№ 01-03/19-338

**Схема границ территории  
объекта культурного наследия регионального значения  
«Дом И.В. Геринга», 1883 г.,  
расположенного по адресу: Ленинградская область, Гатчинский муниципальный  
район, Дружногорское городское поселение, д. Лампово, ул. Центральная, дом 70**



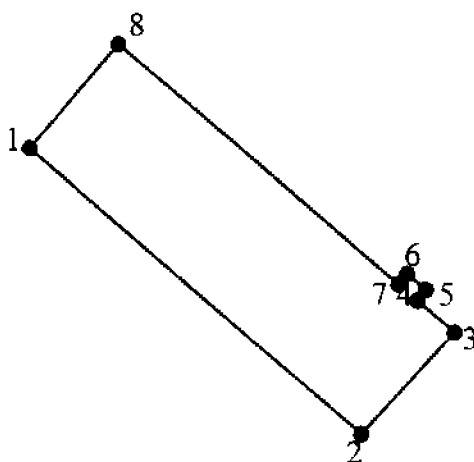
Условные обозначения:

-  - граница территории объекта культурного наследия регионального значения
-  - объект культурного наследия регионального значения

**Перечень координат характерных (поворотных) точек  
объекта культурного наследия регионального значения  
«Дом И.В. Геринга», 1883 г.,**

расположенного по адресу: Ленинградская область, Гатчинский муниципальный район, Дружногорское городское поселение, д. Лампово, ул. Центральная, дом 70

Определение географических координат характерных точек границы территории объекта культурного наследия выполнено в местной системе координат МСК-47 Ленинградская область



№	X	Y
1	99746,0	22496,7
2	99794,1	22455,2
3	99807,4	22469,4
4	99801,5	22474,9
5	99802,8	22476,0
6	99800,8	22477,2
7	99799,9	22476,0
8	99758,6	22511,6

**Описание границ территории  
объекта культурного наследия регионального значения  
«Дом И.В. Геринга», 1883 г.,**

расположенного по адресу: Ленинградская область, Гатчинский муниципальный район, Дружногорское городское поселение, д. Лампово, ул. Центральная, дом 70

**Описание границ:**

- От точки 1 к точке 2 на юго-восток
- От точки 2 к точке 3 на северо-восток
- От точки 3 к точке 4 на северо-запад
- От точки 4 к точке 5 на северо-восток
- От точки 5 к точке 6 на северо-запад
- От точки 6 к точке 7 на юго-запад
- От точки 7 к точке 8 на северо-запад
- От точки 8 к точке 1 на юго-запад

**Режим использования территории  
объекта культурного наследия регионального значения  
«Дом И.В. Геринга», 1883 г.,**

расположенного по адресу: Ленинградская область, Гатчинский муниципальный район, Дружногорское городское поселение, д. Лампово, ул. Центральная, дом 70

Режим использования земельного участка в границах территории объекта культурного наследия предусматривает сохранение объекта культурного наследия – проведение работ, направленных на обеспечение физической сохранности объекта культурного наследия, а так же выполнение требований Федерального закона от 25 июня 2002 года № 73-ФЗ «Об объектах культурного наследия (памятниках истории и культуры) народов Российской Федерации» в части установленных ограничений к осуществлению хозяйственной деятельности в границах территории объекта культурного наследия.

**На территории Памятника разрешается:**

- 1) Проведение работ по сохранению объекта культурного наследия (памятника истории и культуры) народов Российской Федерации;
- 2) Сохранение элементов планировочной структуры;
- 3) Сохранение элементов природного и культурного ландшафта;
- 4) Воссоздание или компенсация утраченных элементов Памятника, производимые на основании пункта 1 статьи 45 Федерального закона от 25.06.2002 № 73-ФЗ «Об объектах культурного наследия (памятниках истории и культуры) народов Российской Федерации»;
- 5) Проведение работ по обеспечению функционирования Памятника и поддержанию его инфраструктуры, не нарушающих целостности его территории;
- 6) Проведение работ по озеленению и благоустройству территории, производимых, в том числе с применением методов реставрации, направленных на формирование наиболее близкого к историческому восприятию Памятника;
- 7) Обеспечение доступа к Памятнику;
- 8) Обеспечение мер пожарной безопасности;
- 9) Обеспечение мер экологической безопасности;
- 10) Прокладка, ремонт, реконструкция подземных инженерных коммуникаций с последующим восстановлением нарушенных участков дневной поверхности;

**На территории Памятника запрещается:**

- 1) Новое строительство;
- 2) Хозяйственная деятельность, ведущая к разрушению, искажению внешнего облика Памятника, нарушающая его целостность и создающая угрозу его повреждения, разрушения или уничтожения;
- 3) Самовольная вырубка растительности, уничтожение травяного покрова;
- 4) Установка на фасадах, крышах Памятника кондиционеров, телеантенн, тарелок спутниковой связи, а также других средств технического обеспечения;
- 5) Прокладка наземных и воздушных инженерных коммуникаций, кроме временных, необходимых для проведения работ по сохранению Памятника;

6) Движение транспортных средств на территории Памятника, в случае если движение транспортных средств создает угрозу нарушения его целостности и сохранности;

7) Размещение любых рекламных конструкций на Памятнике и его на территории;

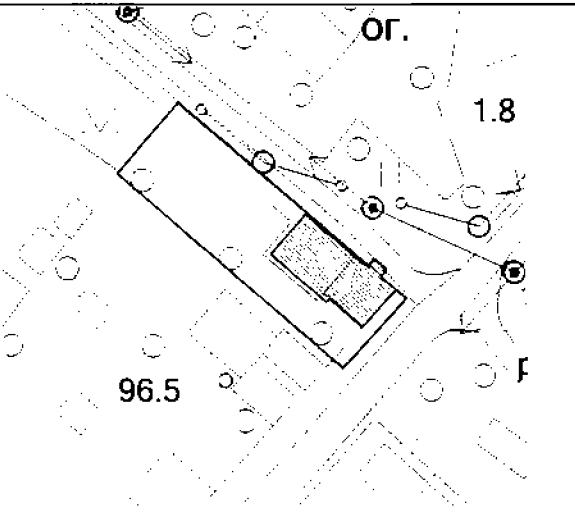

8) Создание разрушающих вибрационных нагрузок динамическим воздействием на грунты в зоне их взаимодействия с объектом культурного наследия;



9) Оставление материалов (конструкций) и строительного мусора после демонтажа возведенных сооружений, хозяйственной деятельности, работ по благоустройству.

10) Использование Памятника и его территории под склады и объекты производства взрывчатых и огнеопасных материалов, предметов и веществ, загрязняющих интерьер Памятника, его фасад, территорию, водные объекты и (или) имеющие вредные парогазообразные и иные выделения

Приложение № 2  
к приказу комитета по культуре  
Ленинградской области  
от «25» 11.10.19 2019 г.  
№ 01-03/19-338

**Предмет охраны**  
**объекта культурного наследия регионального значения**  
**«Дом И.В. Геринга», 1883 г.,**  
расположенного по адресу: Ленинградская область, Гатчинский муниципальный район, Дружногорское городское поселение, д. Лампово, ул. Центральная, дом 70

№ пп	Видовая принадлежность предмета охраны	Предмет охраны	Фотофиксация
1	2	3	5
1	Объемно-пространственное и планировочное решение территории	Местоположение здания в границах усадебного участка	
2	Объемно-пространственное решение	<p>Историческое объемно-пространственное решение одноэтажного здания с мезонином, балконом, крыльцом и хозяйственным двором;</p> <p>лицевой фасад в 6 световых осей, боковые – в 4 световые оси;</p> <p>исторические габариты основного объема здания, исторические отметки карнизов, коньков;</p> <p>исторические габариты и конфигурация крыши; высотные отметки конька кровли; конфигурация в плане;</p>	

3	<p>Конструктивная система здания</p>	<p>Капитальные стены — бревенчатый сруб; отметки исторических перекрытий здания;</p> <p>цоколь из натурального камня, связанного цементным раствором;</p>	
4	<p>Архитектурно-художественное решение фасадов</p>	<p>Материал фасадной поверхности: обшивка калеванной доской вертикально и горизонтально;</p> <p>элементы фасада, в том числе: количество осей;</p> <p>конфигурация, габариты оконных и дверных проемов;</p> <p>деревянный декор — пропильная резьба, ограждение балкона, подзоры, фигурные резные наличники, ставни, причелины, очелье;</p> <p><b>Юго-восточный (лицевой) фасад:</b></p> <p>историческое местоположение, габариты, конфигурация оконных и дверных проемов (прямоугольная);</p> <p>историческое заполнение оконных и дверных проемов: материал (дерево, стекло), рисунок, цвет;</p>	

оформление оконных и дверного проемов:  
в уровне 1-го этажа –  
плоские наличники с  
резными очельями в виде  
сандриков на резных  
кронштейнах и с фартуками  
со свесами (гуттами);

ставни с жалюзи;

принцип окраски  
наличников и ставен:  
сочетание белого, красного и  
зелёного цветов;

роспись наличников;

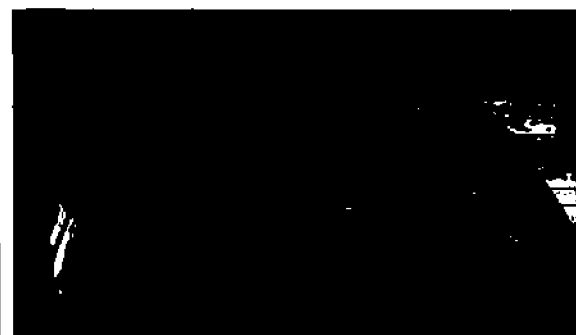
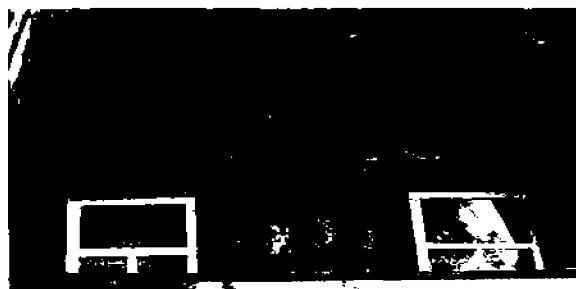
в уровне мезонина –  
профилированные  
наличники по боковым  
проёмам, резной декор в  
виде фронтона с  
причелинами по  
центральному проёму;

балкон в уровне мезонина:  
местоположение,  
конфигурация  
(прямоугольная), резное  
ограждение балкона с  
пропильной резьбой;

двускатный навес мезонина,  
выступающий за плоскость  
кровли, поддерживается  
четырьмя резными  
столбами;

с фронтона мезонина и  
нижней части балкона  
свисают резные подзоры;

цветочная и геометрическая  
роспись в полуциркульной  
арке навеса мезонина и  
тимпане балкона;



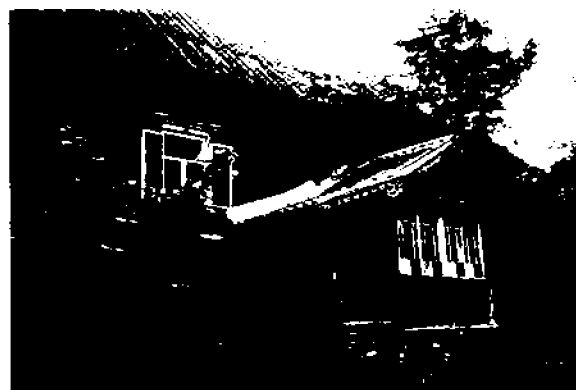
лопатки, декорированные  
глухой резьбой с росписью;



профилированный карниз с  
росписью;

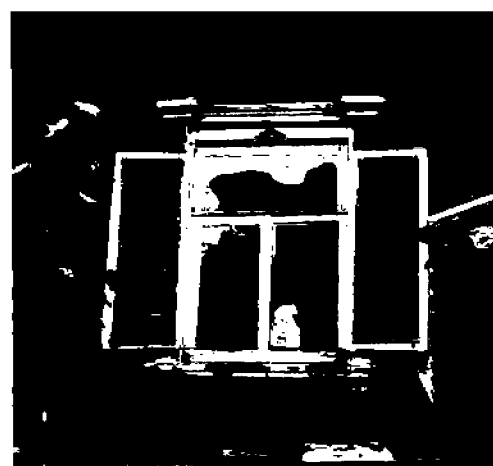


**Северо-восточный фасад:**  
историческое  
местоположение, габариты и  
конфигурация  
(прямоугольная) оконных и  
дверных проемов (в том  
числе веранды);



историческое заполнение  
оконных и дверных проемов  
(в том числе веранды):  
материал (дерево, стекло),  
расстекловка, цвет;

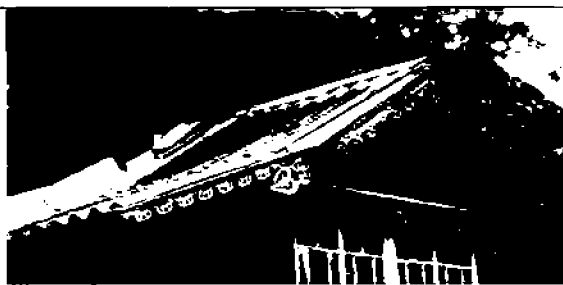
оформление оконных  
проемов (за исключением  
оконных проёмов крыльца и  
хозяйственного двора):  
плоские наличники с  
резными очельями в виде  
сандриков на резных  
кронштейнах и с фартуками  
со свесами (гуттами);



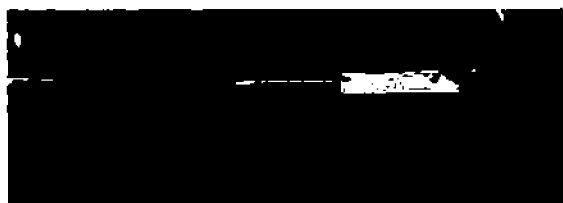
ставни с жалюзи;

принцип окраски  
наличников и ставен:  
сочетание белого, красного и  
зелёного цветов;

фронтон крыльца по  
периметру украшен  
пропильной резьбой;



профилированный карниз с  
росписью;

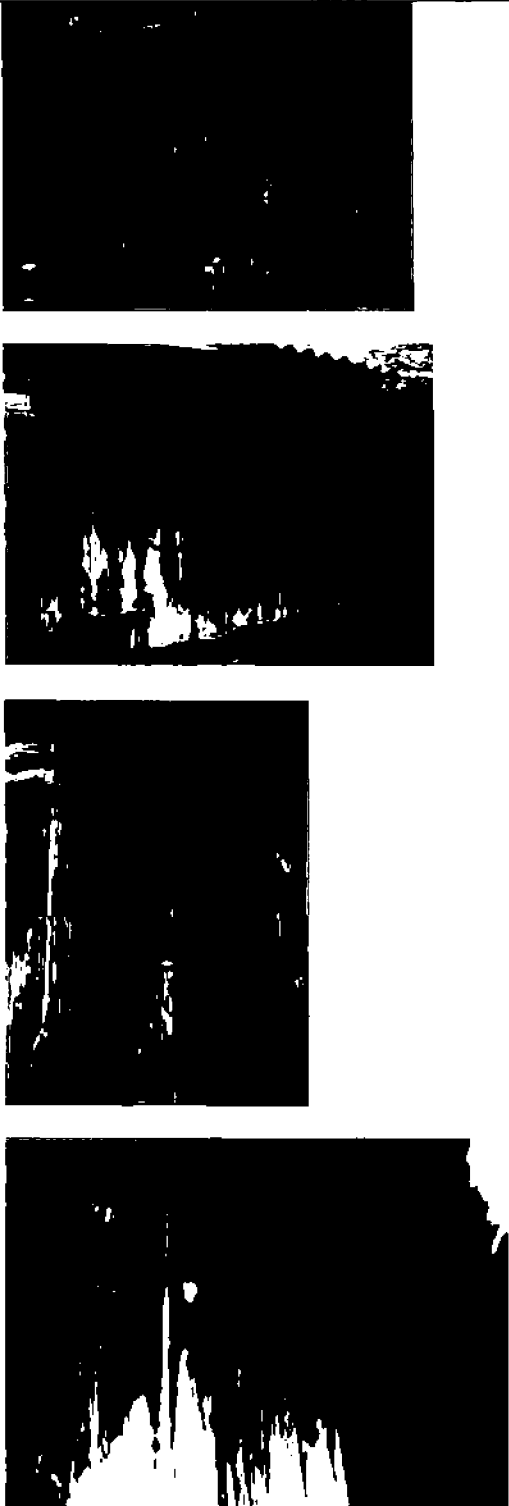


лопатки, декорированные  
глухой резьбой с росписью;



хозяйственный двор:  
местоположение, габариты,  
конфигурация оконных и  
дверных проёмов и ворот;



		<p>дощатые ворота с коваными подпятниками</p>	 <p>The right column contains four photographs showing different views of wooden gates with metal casters. The top photo shows a close-up of the metal casters on a wooden gate. The second photo shows a wider view of the gate in an outdoor setting. The third photo is a close-up of the metal casters. The bottom photo shows a close-up of the wooden planks of the gate.</p>
--	--	---	--

**Предмет охраны может быть уточнен в процессе историко-культурных и реставрационных исследований, реставрационных работ.**