



АДМИНИСТРАЦИЯ ЛЕНИНГРАДСКОЙ ОБЛАСТИ
КОМИТЕТ ПО КУЛЬТУРЕ ЛЕНИНГРАДСКОЙ ОБЛАСТИ

ПРИКАЗ

«03» июня 2019 г.

№ 01-03/19-288

Санкт-Петербург

О включении выявленного объекта культурного наследия «Дом М.А. Арчуадзе, Р.А. Подлубенко», конец XIX в., расположенного по адресу: Ленинградская область, Гатчинский муниципальный район, Дружногорское городское поселение, д. Лампово, ул. Жуковка, дом 23, в единый государственный реестр объектов культурного наследия (памятников истории и культуры) народов Российской Федерации в качестве объекта культурного наследия регионального значения, утверждении границ его территории и установлении предмета охраны

В соответствии со ст. ст. 3.1, 9.2, 18, 33 Федерального закона от 25 июня 2002 года № 73-ФЗ «Об объектах культурного наследия (памятниках истории и культуры) народов Российской Федерации», ст. 4 областного закона Ленинградской области от 25 декабря 2015 года № 140-оз «О государственной охране, сохранении, использовании и популяризации объектов культурного наследия (памятников истории и культуры) народов Российской Федерации, расположенных на территории Ленинградской области», п. 2.2.2. Положения о комитете по культуре Ленинградской области, утвержденного постановлением Правительства Ленинградской области от 24 октября 2017 года № 431, на основании акта государственной историко-культурной экспертизы, выполненной экспертной организацией ООО «Темпл Групп» (аттестованный эксперт Мильчик М.И., приказ Министерства культуры Российской Федерации от 16 июня 2015 года № 1793)

п р и к а з ы в а ю:

1. Включить выявленный объект культурного наследия «Дом М.А. Арчуадзе, Р.А. Подлубенко», конец XIX в., расположенный по адресу: Ленинградская область, Гатчинский муниципальный район, Дружногорское городское поселение, д. Лампово, ул. Жуковка, дом 23, в единый государственный реестр объектов культурного наследия (памятников истории и культуры) народов Российской Федерации в качестве объекта культурного наследия регионального значения, вид объекта – памятник.

2. Утвердить границы территории памятника согласно приложению № 1 к настоящему приказу.

3. Установить предмет охраны памятника согласно приложению № 2 к настоящему приказу.

4. Исключить выявленный объект культурного наследия, указанный в п. 1 настоящего приказа, из перечня выявленных объектов культурного наследия, расположенных на территории Ленинградской области, утвержденного приказом комитета по культуре Ленинградской области от 01 декабря 2015 года № 01-03/15-63.

5. Отделу по осуществлению полномочий Ленинградской области в сфере объектов культурного наследия департамента государственной охраны, сохранения и использования объектов культурного наследия комитета по культуре Ленинградской области:

- обеспечить внесение сведений в единый государственный реестр объектов культурного наследия (памятников истории и культуры) народов Российской Федерации об объекте культурного наследия регионального значения (памятник) «Дом М.А. Арчуадзе, Р.А. Подлубенко», конец XIX в.;

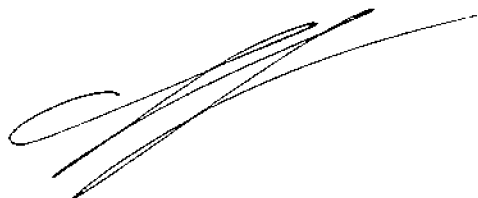
- направить письменное уведомление собственнику или иному законному владельцу памятника, земельного участка в границах территории памятника, о включении памятника в единый государственный реестр объектов культурного наследия (памятников истории и культуры) народов Российской Федерации;

- копию настоящего приказа направить в сроки, установленные действующим законодательством, в территориальный орган федерального органа исполнительной власти, уполномоченного Правительством Российской Федерации на осуществление государственного кадастрового учета, государственной регистрации прав, ведение Единого государственного реестра недвижимости и предоставление сведений, содержащихся в Едином государственном реестре недвижимости.

6. Настоящий приказ вступает в силу со дня его официального опубликования.

7. Контроль за исполнением настоящего приказа возложить на заместителя председателя комитета по культуре Ленинградской области-начальника департамента государственной охраны, сохранения и использования объектов культурного наследия.

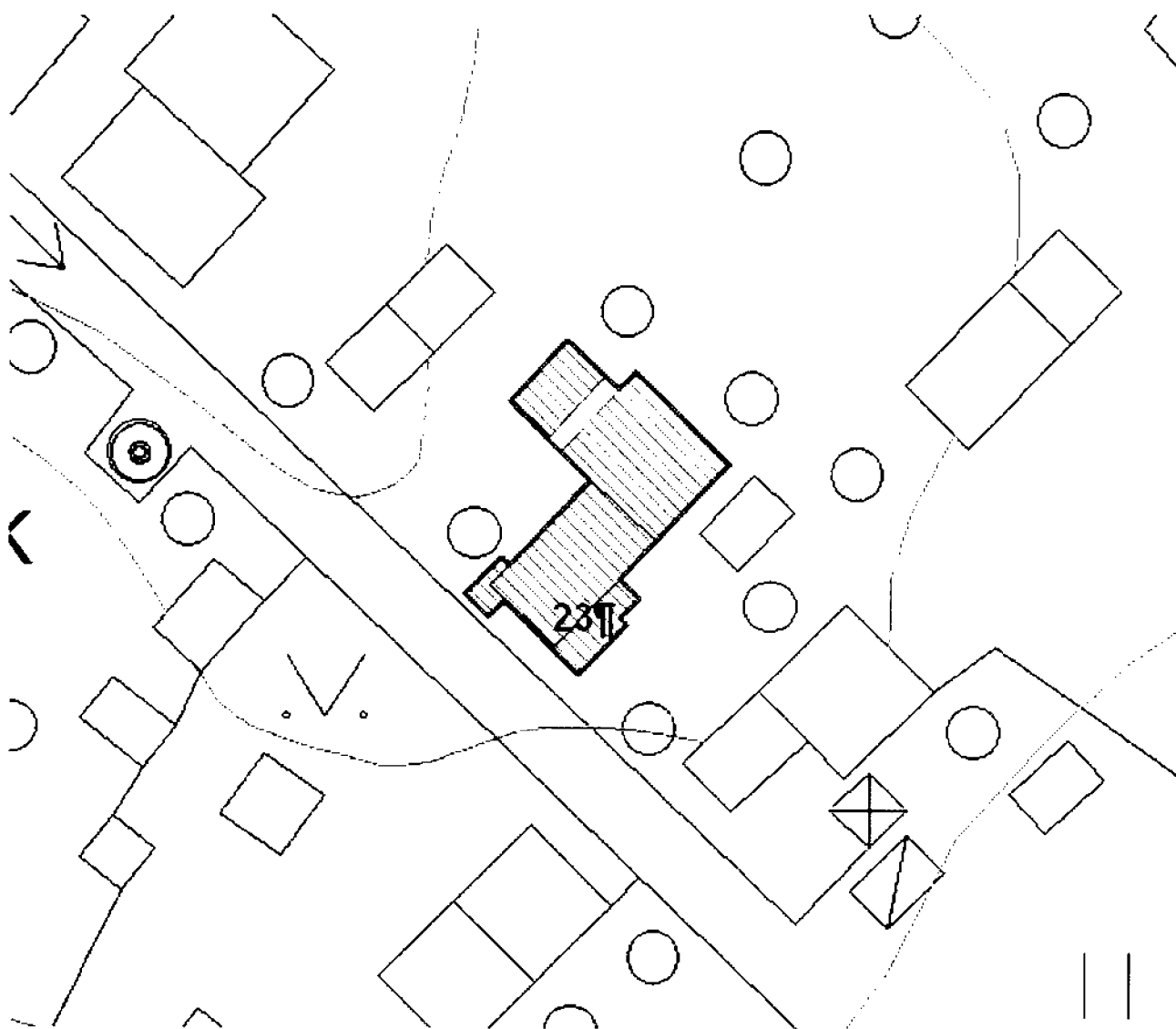
Председатель комитета





Е.В. Чайковский

Приложение № 1
к приказу комитета по культуре
Ленинградской области
от «03» июня 2019 г.
№ 01-03/19-288

**Схема границ территории
объекта культурного наследия регионального значения
«Дом М.А. Арчуадзе, Р.А. Подлубенко», конец XIX в.,
расположенному по адресу: Ленинградская область, Гатчинский муниципальный
район, Дружногорское городское поселение, д. Лампово, ул. Жуковка, дом 23**



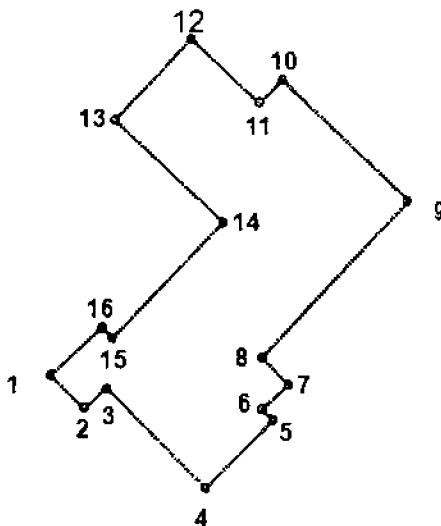
Условные обозначения:

-  - граница территории объекта культурного наследия регионального значения
-  - объект культурного наследия регионального значения

**Перечень координат характерных (поворотных) точек
 объекта культурного наследия регионального значения
 «Дом М.А. Арчуадзе, Р.А. Подлубенко», конец XIX в.,
 расположенному по адресу: Ленинградская область, Гатчинский муниципальный
 район, Дружногорское городское поселение, д. Лампово, ул. Жуковка, дом 23**

Определение географических координат характерных точек границы территории
 объекта культурного наследия выполнено в местной системе координат МСК-47

Ленинградская область



№	X	Y
1	100224,5	22351,0
2	100226,4	22348,6
3	100227,7	22349,9
4	100234,2	22344,0
5	100237,2	22347,4
6	100236,5	22348,0
7	100237,9	22349,3
8	100239,0	22350,1
9	100249,0	22362,5
10	100240,2	22371,0
11	100238,4	22369,3
12	100233,5	22373,9
13	100228,2	22368,3
14	100235,8	22361,0
15	100228,4	22353,2
16	100227,3	22354,0

Описание границ территории
объекта культурного наследия регионального значения
«Дом М.А. Арчуадзе, Р.А. Подлубенко», конец XIX в.,
расположенному по адресу: Ленинградская область, Гатчинский муниципальный район, Дружногорское городское поселение, д. Лампово, ул. Жуковка, дом 23

Описание границ:

- От точки 1 к точке 2 на юго-восток
- От точки 2 к точке 3 на северо-восток
- От точки 3 к точке 4 на юго-восток
- От точки 4 к точке 5 на северо-восток
- От точки 5 к точке 6 на северо-запад
- От точки 6 к точке 7 на северо-восток
- От точки 7 к точке 8 на северо-запад
- От точки 8 к точке 9 на северо-восток
- От точки 9 к точке 10 на северо-запад
- От точки 10 к точке 11 на юго-запад
- От точки 11 к точке 12 на северо-запад
- От точки 12 к точке 13 на юго-запад
- От точки 13 к точке 14 на юго-восток
- От точки 14 к точке 15 на юго-запад
- От точки 15 к точке 16 на северо-запад
- От точки 16 к точке 1 на юго-запад

**Режим использования территории
объекта культурного наследия регионального значения
«Дом М.А. Арчуадзе, Р.А. Подлубенко», конец XIX в.,
расположенному по адресу: Ленинградская область, Гатчинский муниципальный
район, Дружногорское городское поселение, д. Лампово, ул. Жуковка, дом 23**

Режим использования земельного участка в границах территории объекта культурного наследия предусматривает сохранение объекта культурного наследия – проведение работ, направленных на обеспечение физической сохранности объекта культурного наследия, а так же выполнение требований Федерального закона от 25 июня 2002 года № 73-ФЗ «Об объектах культурного наследия (памятниках истории и культуры) народов Российской Федерации» в части установленных ограничений к осуществлению хозяйственной деятельности в границах территории объекта культурного наследия.

На территории Памятника разрешается:

- 1) Проведение работ по сохранению объекта культурного наследия (памятника истории и культуры) народов Российской Федерации;
- 2) Сохранение элементов планировочной структуры;
- 3) Воссоздание или компенсация утраченных элементов Памятника, производимые на основании пункта 1 статьи 45 Федерального закона от 25.06.2002 № 73-ФЗ «Об объектах культурного наследия (памятниках истории и культуры) народов Российской Федерации»;
- 4) Проведение работ по обеспечению функционирования Памятника и поддержанию его инфраструктуры, не нарушающих целостности его территории;
- 5) Обеспечение доступа к Памятнику;
- 6) Обеспечение мер пожарной безопасности;
- 7) Обеспечение мер экологической безопасности;

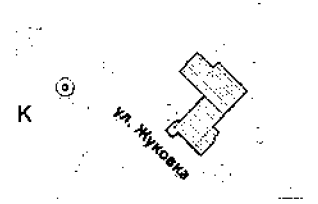


На территории Памятника запрещается:

- 1) Новое строительство;
- 2) Хозяйственная деятельность, ведущая к разрушению, искажению внешнего облика Памятника, нарушающая его целостность и создающая угрозу его повреждения, разрушения или уничтожения;
- 3) Установка на фасадах, крышах Памятника кондиционеров, телеантенн, тарелок спутниковой связи, а также других средств технического обеспечения;
- 4) Размещение любых рекламных конструкций на Памятнике и его на территории;
- 5) Создание разрушающих вибрационных нагрузок динамическим воздействием на грунты в зоне их взаимодействия с объектом культурного наследия;
- 6) Оставление материалов (конструкций) и строительного мусора после демонтажа возведенных сооружений, хозяйственной деятельности, работ по благоустройству.
- 7) Использование Памятника и его территории под склады и объекты производства взрывчатых и огнеопасных материалов, предметов и веществ,

загрязняющих интерьер Памятника, его фасад, территорию, водные объекты и (или) имеющие вредные парогазообразные и иные выделения.

Приложение № 2
к приказу комитета по культуре
Ленинградской области
от «03» июня 2019 г.
№ 01-03/19-288

Предмет охраны
объекта культурного наследия регионального значения
«Дом М.А. Арчуадзе, Р.А. Подлубенко», конец XIX в.,
расположенному по адресу: Ленинградская область, Гатчинский муниципальный район, Дружнгорское городское поселение, д. Лампово, ул. Жуковка, дом 23

№ пп	Видовая принадлежность предмета охраны	Предмет охраны	Фотофиксация
1	2	3	5
1	Объемно-пространственное и планировочное решение территории	Местоположение здания в границах усадебного участка	
2	Объемно-пространственное решение	<p>объемно-пространственное решение одноэтажного здания с чердаком, верандами и хозяйственным двором;</p> <p>габариты основного объема здания, исторические отметки карнизов, коньков;</p> <p>габариты и конфигурация крыши; в</p> <p>ысотные отметки конька кровли; конфигурация в плане;</p>	
3	Конструктивная система здания	<p>Капитальные стены — бревенчатый сруб;</p> <p>отметки исторических перекрытий здания;</p>	

Архитектурно-художественное решение фасадов

Материал фасадной поверхности: обшивка вагонкой вертикально, горизонтально, «в ёлочку»;

элементы фасада, в том числе: количество осей;

конфигурация, габариты оконных и дверных проемов;

деревянный декор – пропильная резьба, лопатки с глухой резьбой, фигурные резные наличники, причелины, карнизы и фризы;

Лицевой (юго-западный) фасад:

фасад в 5 осей (включая крыльцо);

местоположение, габариты, конфигурация оконных проемов (в том числе на веранде);

заполнение оконных проемов: материал (дерево), рисунок, цвет;

оформление оконных проемов:
— в уровне 1-го этажа – профилированные наличники с резными очельями с росписью и подоконными поясками симметричной формы;

— в уровне мезонина – профилированные наличники с резными навершиями на фигурных кронштейнах;



балкон в уровне чердака:
местоположение,
конфигурация
(прямоугольная), резное
ограждение с пропиленной
резьбой, резной карниз;

двускатный навес балкона,
выступающий за плоскость
кровли, поддерживается
двумя столбами
прямоугольного сечения;

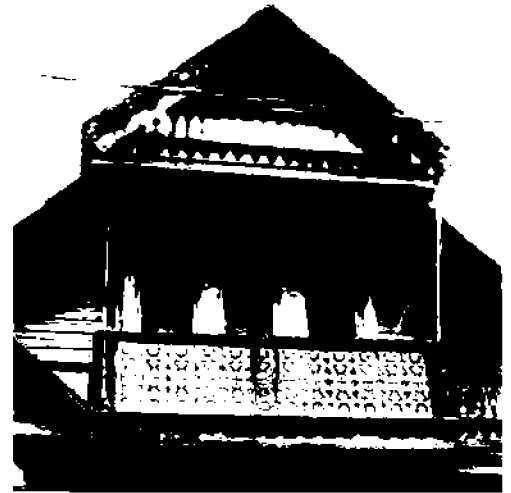
фронтон украшен резными
карнизом и фризом;

фронтоны веранды и чердака
украшены по периметру
резными причелинами и
карнизом;

выпуски брёвен обшиты
лопатками с накладным
декором;

Северо-западный фасад:
местоположение, габариты и
конфигурация
(прямоугольная) оконных (в
том числе слухового) и
дверных проемов;

заполнение оконных
проемов: материал (дерево),
рисунок, цвет;



		<p>оформление оконного проёма слухового окна наличником с резным навершием;</p> <p>слуховое окно оформлено резными причелинами и карнизом – по периметру фронтона, а также резным фризом в подоконном пространстве;</p> <p>Юго-западный фасад: местоположение, габариты и конфигурация (прямоугольная) оконных проемов;</p> <p>заполнение оконных проемов (в том числе на веранде): материал (дерево), рисунок (расстекловка), цвет</p>	 
--	--	--	--

Предмет охраны может быть уточнен в процессе историко-культурных и реставрационных исследований, реставрационных работ.