



АДМИНИСТРАЦИЯ ЛЕНИНГРАДСКОЙ ОБЛАСТИ
КОМИТЕТ ПО КУЛЬТУРЕ ЛЕНИНГРАДСКОЙ ОБЛАСТИ

ПРИКАЗ

«03» июня 2019 г.

№ 01-03/19-290

Санкт-Петербург

О включении выявленного объекта культурного наследия «Дом О.В. Ледовских, К.В. Цыганова», начало XX в., расположенного по адресу: Ленинградская область, Гатчинский муниципальный район, Дружногорское городское поселение, д. Лампово, ул. Бертовка, дом 6, в единый государственный реестр объектов культурного наследия (памятников истории и культуры) народов Российской Федерации в качестве объекта культурного наследия регионального значения, утверждении границ его территории и установлении предмета охраны

В соответствии со ст. ст. 3.1, 9.2, 18, 33 Федерального закона от 25 июня 2002 года № 73-ФЗ «Об объектах культурного наследия (памятниках истории и культуры) народов Российской Федерации», ст. 4 областного закона Ленинградской области от 25 декабря 2015 года № 140-оз «О государственной охране, сохранении, использовании и популяризации объектов культурного наследия (памятников истории и культуры) народов Российской Федерации, расположенных на территории Ленинградской области», п. 2.2.2. Положения о комитете по культуре Ленинградской области, утвержденного постановлением Правительства Ленинградской области от 24 октября 2017 года № 431, на основании акта государственной историко-культурной экспертизы, выполненной экспертной организацией ООО «Темпл Групп» (аттестованный эксперт Мильчик М.И., приказ Министерства культуры Российской Федерации от 16 июня 2015 года № 1793)

п р и к а з ы в а ю:

1. Включить выявленный объект культурного наследия «Дом О.В. Ледовских, К.В. Цыганова», начало XX в., расположенный по адресу: Ленинградская область, Гатчинский муниципальный район, Дружногорское городское поселение, д. Лампово, ул. Бертовка, дом 6, в единый государственный реестр объектов культурного наследия (памятников истории и культуры) народов Российской Федерации в качестве объекта культурного наследия регионального значения, вид объекта – памятник.

2. Утвердить границы территории памятника согласно приложению № 1 к настоящему приказу.

3. Установить предмет охраны памятника согласно приложению № 2 к настоящему приказу.

4. Исключить выявленный объект культурного наследия, указанный в п. 1 настоящего приказа, из перечня выявленных объектов культурного наследия, расположенных на территории Ленинградской области, утвержденного приказом комитета по культуре Ленинградской области от 01 декабря 2015 года № 01-03/15-63.

5. Отделу по осуществлению полномочий Ленинградской области в сфере объектов культурного наследия департамента государственной охраны, сохранения и использования объектов культурного наследия комитета по культуре Ленинградской области:

- обеспечить внесение сведений в единый государственный реестр объектов культурного наследия (памятников истории и культуры) народов Российской Федерации об объекте культурного наследия регионального значения (памятник) «Дом О.В. Ледовских, К.В. Цыганова», начало XX в.;

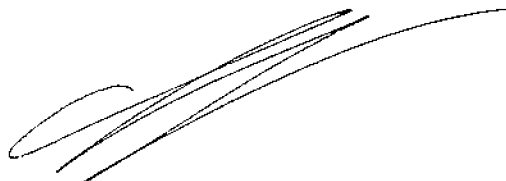
- направить письменное уведомление собственнику или иному законному владельцу памятника, земельного участка в границах территории памятника, о включении памятника в единый государственный реестр объектов культурного наследия (памятников истории и культуры) народов Российской Федерации;

- копию настоящего приказа направить в сроки, установленные действующим законодательством, в территориальный орган федерального органа исполнительной власти, уполномоченного Правительством Российской Федерации на осуществление государственного кадастрового учета, государственной регистрации прав, ведение Единого государственного реестра недвижимости и предоставление сведений, содержащихся в Едином государственном реестре недвижимости.

6. Настоящий приказ вступает в силу со дня его официального опубликования.

7. Контроль за исполнением настоящего приказа возложить на заместителя председателя комитета по культуре Ленинградской области-начальника департамента государственной охраны, сохранения и использования объектов культурного наследия.

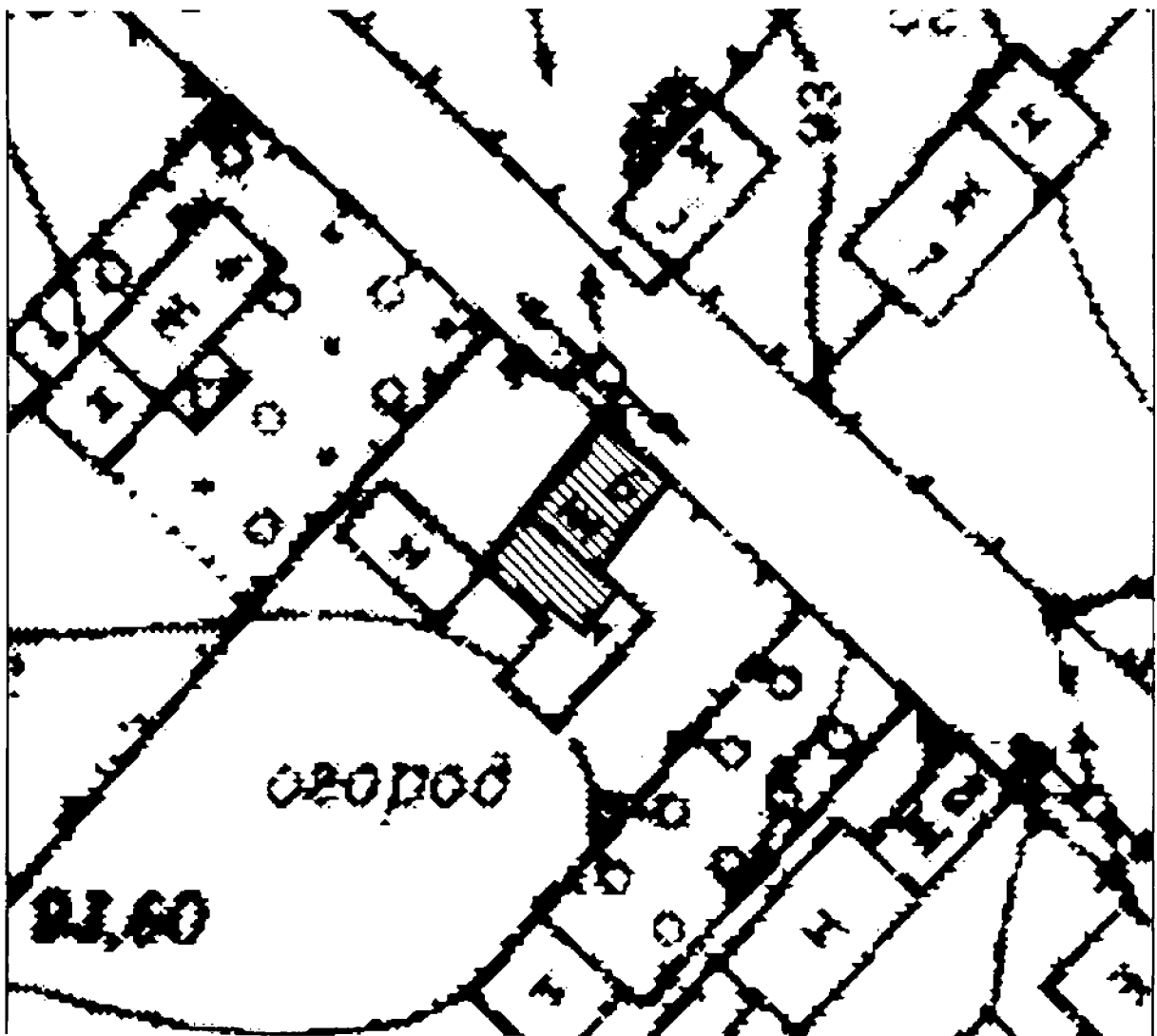
Председатель комитета



Е.В. Чайковский

Приложение № 1
к приказу комитета по культуре
Ленинградской области
от «03» июня 2019 г.
№ 01-03/19-290

Схема границ территории
объекта культурного наследия регионального значения
«Дом О.В. Ледовских, К.В. Цыганова», начало XX в.,
расположенному по адресу: Ленинградская область, Гатчинский муниципальный район, Дружногорское городское поселение, д. Лампово, ул. Бертовка, дом 6



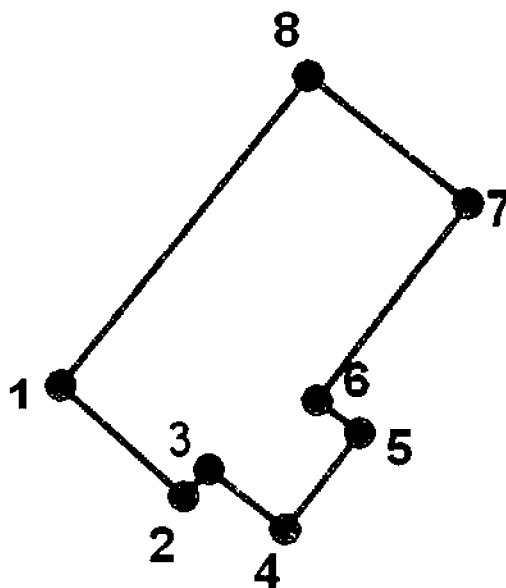
Условные обозначения:



- граница территории объекта культурного наследия регионального значения
- объект культурного наследия регионального значения

**Перечень координат характерных (поворотных) точек
объекта культурного наследия регионального значения
«Дом О.В. Ледовских, К.В. Цыганова», начало XX в.,
расположенному по адресу: Ленинградская область, Гатчинский муниципальный
район, Дружногорское городское поселение, д. Лампово, ул. Бертовка, дом 6**

Определение географических координат характерных точек границы территории
объекта культурного наследия выполнено в местной системе координат МСК-47
Ленинградская область



№	X	Y
1	100073,7	22290,3
2	100078,2	22286,5
3	100079,3	22287,3
4	100082,4	22285,1
5	100084,8	22288,1
6	100082,6	22289,9
7	100088,8	22297,5
8	100083,2	22302,0

Описание границ территории
объекта культурного наследия регионального значения
«Дом О.В. Ледовских, К.В. Цыганова», начало XX в.,
расположенному по адресу: Ленинградская область, Гатчинский муниципальный район, Дружногорское городское поселение, д. Лампово, ул. Бертовка, дом 6

Описание границ:

От точки 1 к точке 2 на юго-восток

От точки 2 к точке 3 на северо-восток

От точки 3 к точке 4 на юго-восток

От точки 4 к точке 5 на северо-восток

От точки 5 к точке 6 на северо-запад

От точки 6 к точке 7 на северо-восток

От точки 7 к точке 8 на северо-запад

От точки 8 к точке 1 на юго-запад

**Режим использования территории
объекта культурного наследия регионального значения
«Дом О.В. Ледовских, К.В. Цыганова», начало XX в.,
расположенному по адресу: Ленинградская область, Гатчинский муниципальный
район, Дружногорское городское поселение, д. Лампово, ул. Бертовка, дом 6**

Режим использования земельного участка в границах территории объекта культурного наследия предусматривает сохранение объекта культурного наследия – проведение работ, направленных на обеспечение физической сохранности объекта культурного наследия, а так же выполнение требований Федерального закона от 25 июня 2002 года № 73-ФЗ «Об объектах культурного наследия (памятниках истории и культуры) народов Российской Федерации» в части установленных ограничений к осуществлению хозяйственной деятельности в границах территории объекта культурного наследия.

На территории Памятника разрешается:

- 1) Проведение работ по сохранению объекта культурного наследия (памятника истории и культуры) народов Российской Федерации;
- 2) Сохранение элементов планировочной структуры;
- 3) Воссоздание или компенсация утраченных элементов Памятника, производимые на основании пункта 1 статьи 45 Федерального закона от 25.06.2002 № 73-ФЗ «Об объектах культурного наследия (памятниках истории и культуры) народов Российской Федерации»;
- 4) Проведение работ по обеспечению функционирования Памятника и поддержанию его инфраструктуры, не нарушающих целостности его территории;
- 5) Обеспечение доступа к Памятнику;
- 6) Обеспечение мер пожарной безопасности;
- 7) Обеспечение мер экологической безопасности;

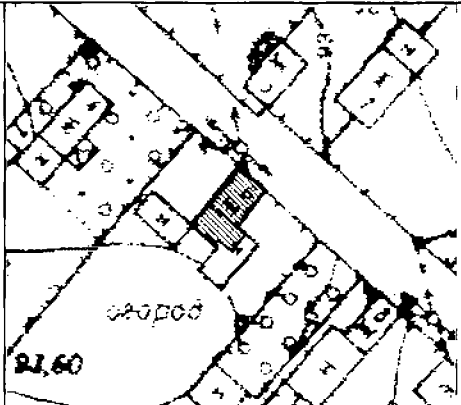

На территории Памятника запрещается:



- 1) Новое строительство;
- 2) Хозяйственная деятельность, ведущая к разрушению, искажению внешнего облика Памятника, нарушающая его целостность и создающая угрозу его повреждения, разрушения или уничтожения;
- 3) Установка на фасадах, крышах Памятника кондиционеров, телеантенн, тарелок спутниковой связи, а также других средств технического обеспечения;
- 4) Размещение любых рекламных конструкций на Памятнике и его на территории;
- 5) Создание разрушающих вибрационных нагрузок динамическим воздействием на грунты в зоне их взаимодействия с объектом культурного наследия;
- 6) Оставление материалов (конструкций) и строительного мусора после демонтажа возведенных сооружений, хозяйственной деятельности, работ по благоустройству.
- 7) Использование Памятника и его территории под склады и объекты производства взрывчатых и огнеопасных материалов, предметов и веществ,

загрязняющих интерьер Памятника, его фасад, территорию, водные объекты и (или) имеющие вредные парогазообразные и иные выделения.

Приложение № 2
к приказу комитета по культуре
Ленинградской области
от «03» июня 2019 г.
№ 01-03/19-290

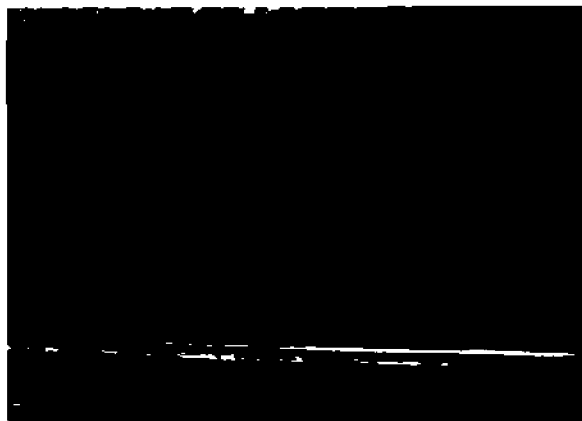
Предмет охраны
объекта культурного наследия регионального значения
«Дом О.В. Ледовских, К.В. Цыганова», начало XX в.,
расположенному по адресу: Ленинградская область, Гатчинский муниципальный район, Дружногорское городское поселение, д. Лампово, ул. Бертовка, дом 6

№ пп	Видовая принадлежность предмета охраны	Предмет охраны	Фотофиксация
1	2	3	5
1	Объемно-пространственное и планировочное решение территории	Местоположение здания в границах усадебного участка	
2	Объемно-пространственное решение	<p>Историческое объемно-пространственное решение двухэтажного здания с крыльцом и хозяйственным двором;</p> <p>исторические габариты основного объема здания, исторические отметки карнизов, коньков;</p> <p>исторические габариты и конфигурация крыши; высотные отметки конька кровли; конфигурация в плане;</p>	
3	Конструктивная система здания	Капитальные стены — бревенчатый сруб;	

		<p>отметки исторических перекрытий здания;</p> <p>лестница крыльца северо-западного фасада: местоположение, габариты, конфигурация, материал (дерево);</p>	
4	<p>Архитектурно-художественное решение фасадов</p>	<p>Материал фасадной поверхности: деревянный брус;</p> <p>обшивка вагонкой вертикально и горизонтально, резьба</p> <p>элементы фасада, в том числе: количество осей (3);</p> <p>конфигурация, габариты оконных и дверных проемов;</p> <p>деревянный декор – пилястры с резным декором по углам здания;</p> <p>резные пояски;</p> <p>следы балкона на фронте</p> <p>Северо-восточный (лицевой) фасад: фасад на 3 оси;</p> <p>историческое местоположение, габариты, конфигурация оконных проемов (прямоугольная) заполнение оконных и дверных проемов: материал (дерево), рисунок, цвет (утрачено в уровне 2-го этажа);</p> <p>резные пояски;</p> <p>угловые пилястры с резным декором в виде ромбов;</p> <p>следы балкона во фронте</p>	 

Юго-восточный фасад:
резной и профилированный
пояски;

крытое остекленное
крыльцо с деревянным
ограждением (сохранилась
фигурная балясина):
историческое
местоположение, габариты,
конфигурация оконных
проемов (прямоугольная)
историческое заполнение
оконных и дверных
проемов: материал (дерево),
рисунок расстекловки, цвет;



Предмет охраны может быть уточнен в процессе историко-культурных и реставрационных исследований, реставрационных работ.