

АДМИНИСТРАЦИЯ ЛЕНИНГРАДСКОЙ ОБЛАСТИ
КОМИТЕТ ПО КУЛЬТУРЕ ЛЕНИНГРАДСКОЙ ОБЛАСТИ

ПРИКАЗ

«03» июня 2019 г.

№ 01-03/19-298
г. Санкт-Петербург

Об установлении границ территории и предмета охраны объекта культурного наследия регионального значения «Два памятника-дота на рубеже обороны советских войск в 1941 г.» по адресу: Ленинградская область, Гатчинский муниципальный район, Пудостьское сельское поселение, д. Сокколово, на южной окраине деревни, у ж.д. переезда

В соответствии со ст. ст. 3.1, 9.2, 20, 33 Федерального закона от 25 июня 2002 года № 73-ФЗ «Об объектах культурного наследия (памятниках истории и культуры) народов Российской Федерации», ст. 4 закона Ленинградской области от 25 декабря 2015 года № 140-оз «О государственной охране, сохранении, использовании и популяризации объектов культурного наследия (памятников истории и культуры) народов Российской Федерации, расположенных на территории Ленинградской области», п. 2.2.2. Положения о комитете по культуре Ленинградской области, утвержденного постановлением Правительства Ленинградской области от 24 октября 2017 года № 431, приказываю:

1. Установить границы территории объекта культурного наследия регионального значения «Два памятника-дота на рубеже обороны советских войск в 1941 г.» по адресу: Ленинградская область, Гатчинский муниципальный район, Пудостьское сельское поселение, д. Сокколово, на южной окраине деревни, у ж.д. переезда (далее – Памятник), принятого на государственную охрану решением Исполнительного комитета Ленинградского областного Совета народных депутатов от 16 мая 1988 года № 189, согласно приложению 1 к настоящему приказу.

2. Установить предмет охраны Памятника согласно приложению 2 к настоящему приказу.

3. Отделу по осуществлению полномочий Ленинградской области в сфере объектов культурного наследия департамента государственной охраны, сохранения и использования объектов культурного наследия комитета по культуре Ленинградской области обеспечить:

- внесение соответствующих сведений в Единый государственный реестр объектов культурного наследия (памятников истории и культуры) народов Российской Федерации;

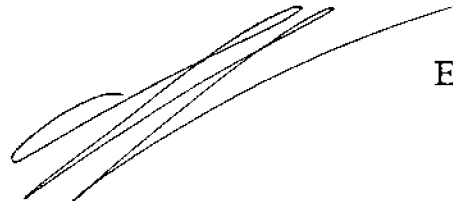
- копию настоящего приказа направить в сроки, установленные действующим законодательством, в федеральный орган исполнительной власти, уполномоченный Правительством Российской Федерации на осуществление государственного кадастрового учета, государственной регистрации прав, ведение Единого государственного реестра недвижимости и предоставление сведений, содержащихся в Едином государственном реестре недвижимости, его территориальные органы.

4. Отделу взаимодействия с муниципальными образованиями, информатизации и организационной работы комитета по культуре Ленинградской области обеспечить размещение настоящего приказа на сайте комитета по культуре Ленинградской области в информационно-телекоммуникационной сети «Интернет».

5. Контроль за исполнением настоящего приказа возложить на заместителя начальника департамента государственной охраны, сохранения и использования объектов культурного наследия комитета по культуре Ленинградской области.

6. Настоящий приказ вступает в силу со дня его официального опубликования.

Председатель комитета



Е.В. Чайковский

Приложение № 1
к приказу комитета по культуре
Ленинградской области
от «03» июня 2019 г.
№ 01-03/19-298

**Границы территории объекта культурного наследия регионального значения
«Два памятника-дота на рубеже обороны советских войск в 1941 г.» по адресу:
Ленинградская область, Гатчинский муниципальный район, Пудостьское
сельское поселение, д. Сокколово, на южной окраине деревни, у ж.д. переезда**

**Карта (схема) границ территории объекта культурного наследия
регионального значения «Два памятника-дота на рубеже обороны советских
войск в 1941 г.» по адресу: Ленинградская область, Гатчинский
муниципальный район, Пудостьское сельское поселение, д. Сокколово,
на южной окраине деревни, у ж.д. переезда**

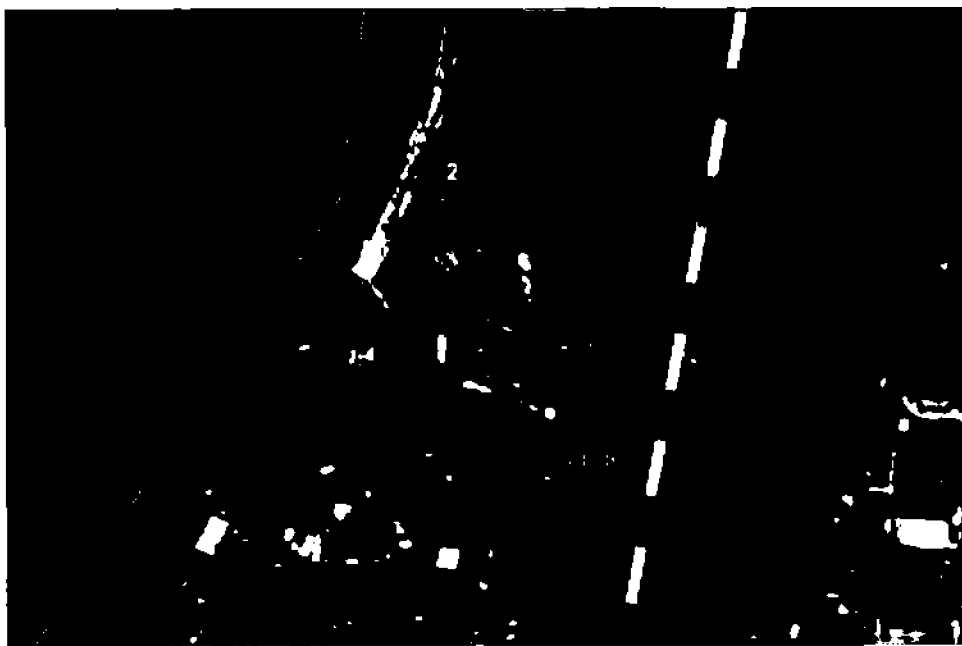
Ситуационный план дота Ма-1 КрУР



Условные обозначения

----- граница территории объекта культурного наследия регионального значения

Ситуационный план дота Ма-2 КрУР

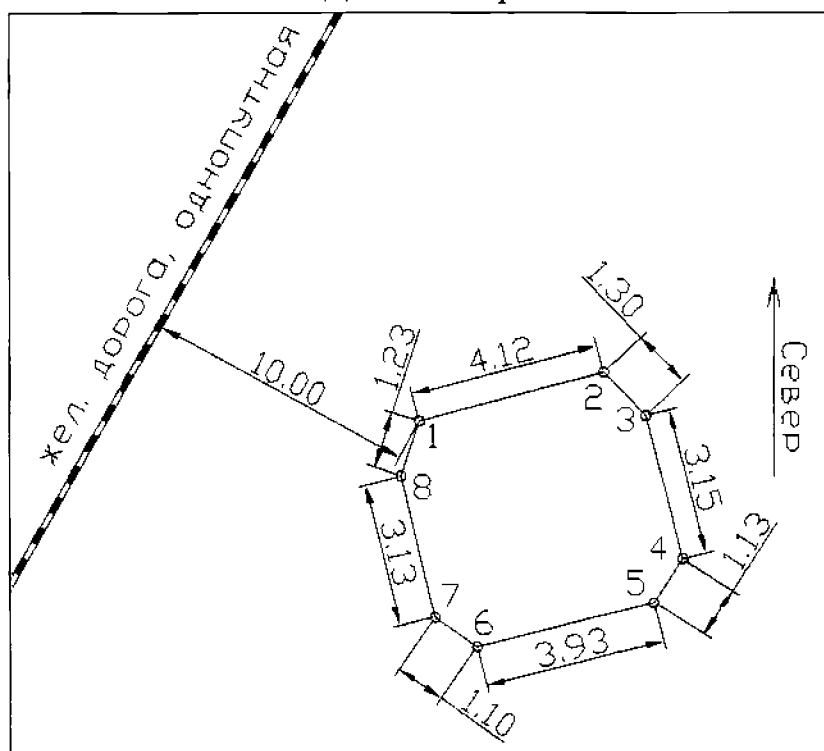


Условные обозначения

----- граница территории объекта культурного наследия регионального значения

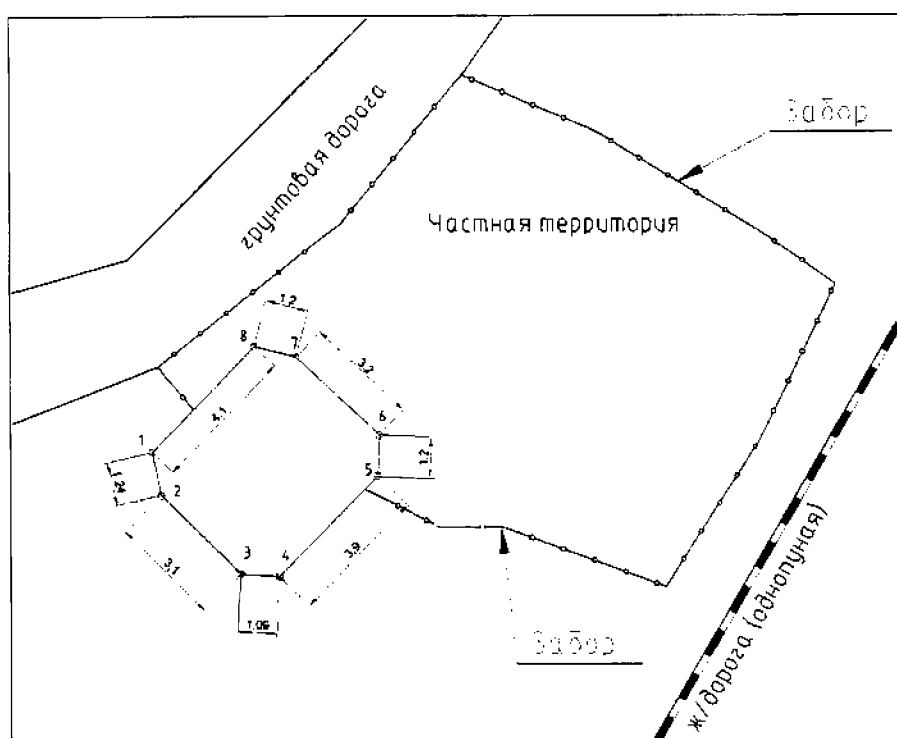
Перечень координат поворотных (характерных) точек границ территории объекта культурного наследия регионального значения «Два памятника-дота на рубеже обороны советских войск в 1941 г.» по адресу: Ленинградская область, Гатчинский муниципальный район, Пудостьское сельское поселение, д. Сокколово, на южной окраине деревни, у ж.д. переезда

Дот Ма-1 КрУР



№ П/П	Широта (X)	Долгота (Y)
1	55110.44	100226.50
2	55111.50	100230.48
3	55110.57	100231.38
4	55107.52	100232.16
5	55106.57	100231.55
6	55105.60	100227.74
7	55106.24	100226.85
8	55109.28	100226.11

Дот Ма-2 КрУР



№ П/П	Широта (X)	Долгота (Y)
1	54919.89	100142.71
2	54918.69	100143.00
3	54916.51	100145.22
4	54916.44	100146.30
5	54919.22	100148.96
6	54920.36	100149.01
7	54922.54	100146.71
8	54922.84	100145.53

Определение географических координат характерных точек границы территории объекта культурного наследия выполнено в местной системе координат СК 1964_СПБ

**Режим использования территории объекта культурного наследия
регионального значения «Два памятника-дота на рубеже обороны советских
войск в 1941 г.» по адресу: Ленинградская область, Гатчинский
муниципальный район, Пудостьское сельское поселение, д. Сокколово,
на южной окраине деревни, у ж.д. переезда**

На территории Памятника разрешается:

- проведение работ по сохранению объекта культурного наследия (меры, направленные на обеспечение физической сохранности и сохранение историко-культурной ценности объекта культурного наследия, предусматривающие консервацию, ремонт, реставрацию, включающие в себя научно-исследовательские, изыскательские, проектные и производственные работы, научное руководство за проведением работ по сохранению объекта культурного наследия, технический и авторский надзор за проведением этих работ);

- реконструкция, ремонт существующих дорог, инженерных коммуникаций, благоустройство, озеленение, установка малых архитектурных форм, иная хозяйственная деятельность (по согласованию с региональным органом охраны объектов культурного наследия), не противоречащая требованиям обеспечения сохранности объекта культурного наследия и позволяющая обеспечить функционирование объекта культурного наследия в современных условиях, обеспечивающая недопущение ухудшения состояния территории объекта культурного наследия.

На территории Памятника запрещается:

- строительство объектов капитального строительства и увеличение объемно-пространственных характеристик существующих на территории объекта культурного наследия объектов капитального строительства; проведение земляных, строительных, мелиоративных работ и иных работ, за исключением работ по сохранению объекта культурного наследия или его отдельных элементов, сохранению историко-градостроительной или природной среды объекта культурного наследия;

- установка рекламных конструкций, распространение наружной рекламы;

- осуществление любых видов деятельности, ухудшающих экологические условия и гидрологический режим на территории объекта культурного наследия, создающих вибрационные нагрузки динамическим воздействием на грунты в зоне их взаимодействия с объектами культурного наследия.

Приложение № 2
к приказу комитета по культуре
Ленинградской области
от «03» июня 2019 г.
№ 01-03/19-298

**Предмет охраны объекта культурного наследия регионального значения
«Два памятника-дота на рубеже обороны советских войск в 1941 г.» по адресу:
Ленинградская область, Гатчинский муниципальный район, Пудостьское
сельское поселение, д. Сокколово, на южной окраине деревни, у ж.д. переезда**

№ п/п	Виды предметов охраны	Элементы предметов охраны
1	Мемориальное значение объекта	Причастность объекта к историческому событию: Великая Отечественная война 1941-1945 гг. Фортификационные сооружения Красногвардейского укрепрайона.
2	Объемно-пространственное решение:	Исторические габариты. Местоположение. Высотная отметка.
3	Конструкции памятника	Перекрытия – железобетон. Стены – железобетон.
4	Архитектурное решение	Размещение, габариты и конфигурация амбразур и дверей. Информационная табличка: «ПАМЯТНИК ИСТОРИИ ЗДЕСЬ 10-11 СЕНТЯБРЯ 1941 ГОДА ПЯТЕРО БОЙЦОВ 276-ГО ОПАБ 2-ОЙ ГВАРДЕЙСКОЙ ДИВИЗИИ НАРОДНОГО ОПОЛЧЕНИЯ ОТРАЖАЛИ АТАКИ ФАШИСТСКИХ ЗАХВАТЧИКОВ, ПОДБИВ 5 ТАНКОВ И 3 БОЕВЫХ МАШИНЫ ПЕХОТЫ ПРОТИВНИКА»

Предмет охраны может быть уточнен при проведении дополнительных научных исследований.