



АДМИНИСТРАЦИЯ ЛЕНИНГРАДСКОЙ ОБЛАСТИ
КОМИТЕТ ПО КУЛЬТУРЕ ЛЕНИНГРАДСКОЙ ОБЛАСТИ

ПРИКАЗ

«22» мая 2019 г.

№ 01-03/19-272
г. Санкт-Петербург

Об установлении границ территории и предмета охраны объекта культурного наследия регионального значения «Братское захоронение советских воинов, погибших в 1941-44 гг.» по адресу: Ленинградская область, Гатчинский район, пос. Сусанино, в 15 км к юго-востоку от Гатчины, в центре поселка, у школы

В соответствии со ст. ст. 3.1, 9.2, 20, 33 Федерального закона от 25 июня 2002 года № 73-ФЗ «Об объектах культурного наследия (памятниках истории и культуры) народов Российской Федерации», ст. 4 закона Ленинградской области от 25 декабря 2015 года № 140-оз «О государственной охране, сохранении, использовании и популяризации объектов культурного наследия (памятников истории и культуры) народов Российской Федерации, расположенных на территории Ленинградской области», п. 2.2.2. Положения о комитете по культуре Ленинградской области, утвержденного постановлением Правительства Ленинградской области от 24 октября 2017 года № 431, приказываю:

1. Установить границы территории объекта культурного наследия регионального значения «Братское захоронение советских воинов, погибших в 1941-44 гг.» по адресу: Ленинградская область, Гатчинский район, пос. Сусанино, в 15 км к юго-востоку от Гатчины, в центре поселка, у школы (далее – Памятник), принятого на государственную охрану решением Исполнительного комитета Ленинградского областного Совета народных депутатов от 16 мая 1988 года № 189, согласно приложению 1 к настоящему приказу.

2. Установить предмет охраны Памятника согласно приложению 2 к настоящему приказу.

3. Отделу по осуществлению полномочий Ленинградской области в сфере объектов культурного наследия департамента государственной охраны, сохранения и использования объектов культурного наследия комитета по культуре Ленинградской области обеспечить:

- внесение соответствующих сведений в Единый государственный реестр объектов культурного наследия (памятников истории и культуры) народов Российской Федерации;

- копию настоящего приказа направить в сроки, установленные действующим законодательством, в федеральный орган исполнительной власти, уполномоченный Правительством Российской Федерации на осуществление государственного

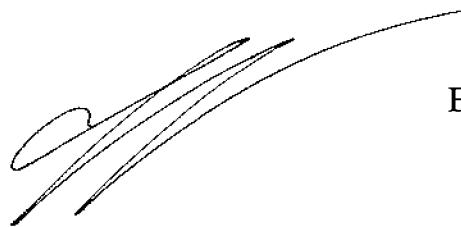
кадастрового учета, государственной регистрации прав, ведение Единого государственного реестра недвижимости и предоставление сведений, содержащихся в Едином государственном реестре недвижимости, его территориальные органы.

4. Отделу взаимодействия с муниципальными образованиями, информатизации и организационной работы комитета по культуре Ленинградской области обеспечить размещение настоящего приказа на сайте комитета по культуре Ленинградской области в информационно-телекоммуникационной сети «Интернет».

5. Контроль за исполнением настоящего приказа возложить на заместителя начальника департамента государственной охраны, сохранения и использования объектов культурного наследия комитета по культуре Ленинградской области.

6. Настоящий приказ вступает в силу со дня его официального опубликования.

Председатель комитета

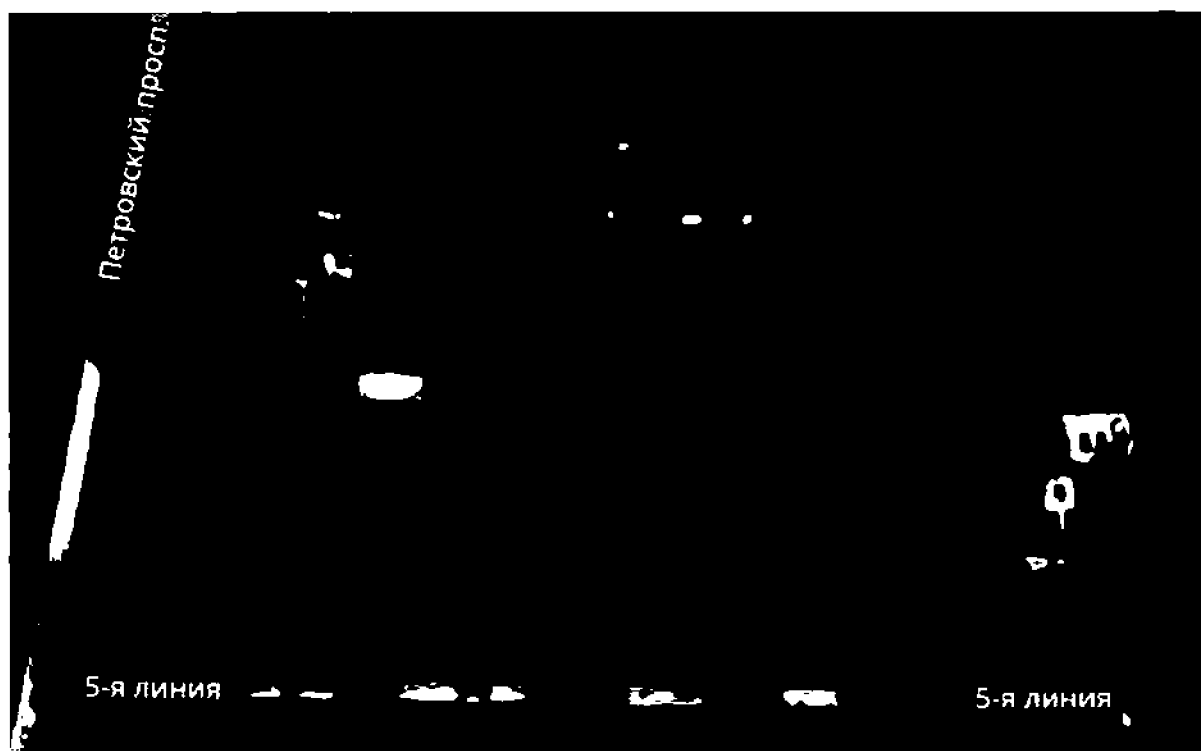
A handwritten signature in black ink, consisting of several fluid, overlapping strokes that form a stylized representation of the name E.V. Chaikovskiy.

Е.В. Чайковский

Приложение № 1
к приказу комитета по культуре
Ленинградской области
от «22» мая 2019 г.
№ 01-03/19-272

**Границы территории объекта культурного наследия регионального значения
«Братское захоронение советских воинов, погибших в 1941-44 гг.» по адресу:
Ленинградская область, Гатчинский район, пос. Сусанино, в 15 км
к юго-востоку от Гатчины, в центре поселка, у школы**

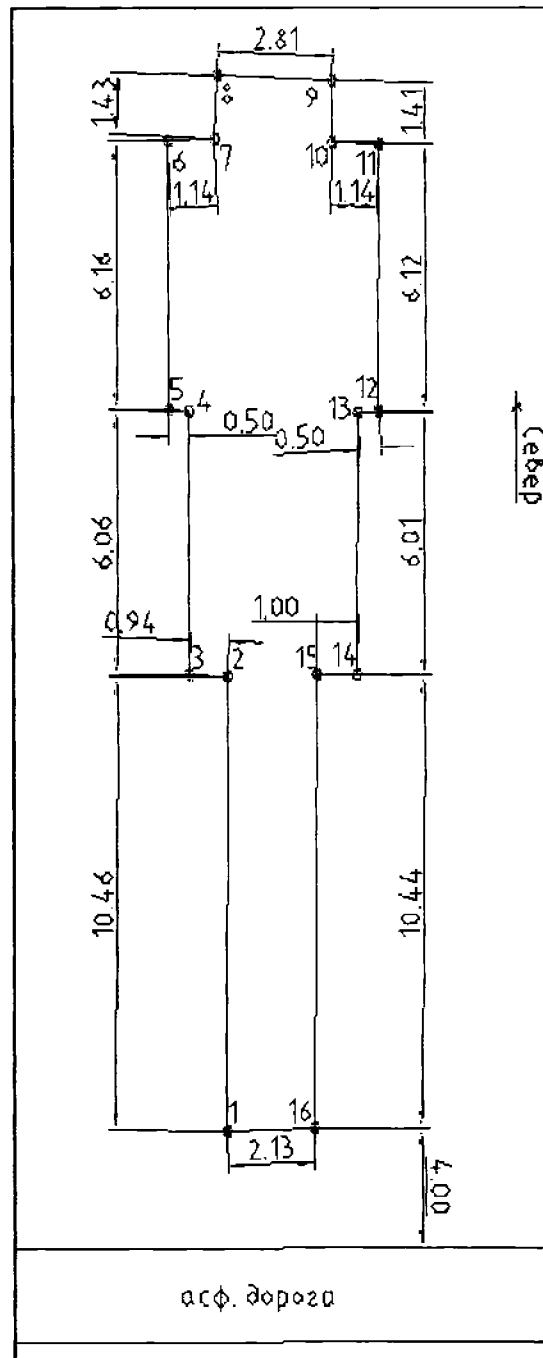
**Карта (схема) границ территории объекта культурного наследия
регионального значения «Братское захоронение советских воинов, погибших
в 1941-44 гг.» по адресу: Ленинградская область, Гатчинский район,
пос. Сусанино, в 15 км к юго-востоку от Гатчины, в центре поселка, у школы**



Условные обозначения

----- граница территории объекта культурного наследия регионального значения

Перечень координат поворотных (характерных) точек границ территории объекта культурного наследия регионального значения «Братское захоронение советских воинов, погибших в 1941-44 гг.» по адресу: Ленинградская область, Гатчинский район, пос. Сусанино, в 15 км к юго-востоку от Гатчины, в центре поселка, у школы в системе координат, установленной для ведения государственного кадастра недвижимости объекта культурного наследия



№ П/П	Широта (X)	Долгота (Y)
1	116681.01	44861.19
2	116681.06	44871.64

3	116680.13	44871.68
4	116680.13	44877.74
5	116679.63	44877.75
6	116679.64	44883.91
7	116680.77	44883.96
8	116680.84	44885.39
9	116683.65	44885.28
10	116683.64	44883.86
11	116684.78	44883.84
12	116684.75	44877.72
13	116684.25	44877.69
14	116684.22	44871.68
15	116683.22	44871.69
16	116683.13	44861.26

Определение географических координат характерных точек границы территории объекта культурного наследия выполнено в местной системе координат СК 1964_СПБ

Режим использования территории объекта культурного наследия регионального значения «Братское захоронение советских воинов, погибших в 1941-44 гг.» по адресу: Ленинградская область, Гатчинский район, пос. Сусанино, в 15 км к юго-востоку от Гатчины, в центре поселка, у школы

На территории Памятника разрешается:

- проведение работ по сохранению объекта культурного наследия (меры, направленные на обеспечение физической сохранности и сохранение историко-культурной ценности объекта культурного наследия, предусматривающие консервацию, ремонт, реставрацию, включающие в себя научно-исследовательские, изыскательские, проектные и производственные работы, научное руководство за проведением работ по сохранению объекта культурного наследия, технический и авторский надзор за проведением этих работ);

- реконструкция, ремонт существующих дорог, инженерных коммуникаций, благоустройство, озеленение, установка малых архитектурных форм, иная хозяйственная деятельность (по согласованию с региональным органом охраны объектов культурного наследия), не противоречащая требованиям обеспечения сохранности объекта культурного наследия и позволяющая обеспечить функционирование объекта культурного наследия в современных условиях, обеспечивающая недопущение ухудшения состояния территории объекта культурного наследия.

На территории Памятника запрещается:

- строительство объектов капитального строительства и увеличение объемно-пространственных характеристик существующих на территории объекта культурного наследия объектов капитального строительства; проведение земляных, строительных, мелиоративных работ и иных работ, за исключением работ по сохранению объекта культурного наследия или его отдельных элементов, сохранению историко-градостроительной или природной среды объекта культурного наследия;

- установка рекламных конструкций, распространение наружной рекламы;

- осуществление любых видов деятельности, ухудшающих экологические условия и гидрологический режим на территории объекта культурного наследия, создающих вибрационные нагрузки динамическим воздействием на грунты в зоне их взаимодействия с объектами культурного наследия.

**Предмет охраны объекта культурного наследия регионального значения
«Братское захоронение советских воинов, погибших в 1941-44 гг.» по адресу:
Ленинградская область, Гатчинский район, пос. Сусанино, в 15 км
к юго-востоку от Гатчины, в центре поселка, у школы**

№ п/п	Виды предметов охраны	Элементы предметов охраны
1	Мемориальное значение объекта	Причастность объекта к историческому событию: Великая Отечественная война 1941-1945 гг. История объекта связана с боевыми действиями в Гатчинском районе Ленинградской области.
2	Объемно-пространственное решение:	Историческое пространственное и архитектурно-композиционное решение территории памятника.
3	Конструкции памятника	Стилизованная стела со звездой: швеллер, окрашенный; Основание: бетон, окрашенный; К памятнику идет дорожка – тротуарная плитка; Ограждение: тротуарный поребрик.
4	Архитектурное решение	Историческая форма, конфигурации в плане, материалы отдельных частей памятника. Мемориальная доска с памятным текстом – металл: «ЗДЕСЬ ЛЕЖАТ ВОИНЫ 90-ОЙ КРАСНОЗНАМЁННОЙ СТРЕЛКОВОЙ ДИВИЗИИ И ДРУГИХ СОЕДИНЕНИЙ, ПОГИБШИЕ ПРИ ЗАЩИТЕ ЛЕНИНГРАДА В 1941 ГОДУ» Мемориальная плита с фамилиями погребенных воинов – гранит красный, полированный.

Предмет охраны может быть уточнен при проведении дополнительных научных исследований.