



АДМИНИСТРАЦИЯ ЛЕНИНГРАДСКОЙ ОБЛАСТИ
КОМИТЕТ ПО КУЛЬТУРЕ ЛЕНИНГРАДСКОЙ ОБЛАСТИ

ПРИКАЗ

«22» мая 2019 г.

№ 01-03/19-269
г. Санкт-Петербург

Об установлении границ территории и предмета охраны объекта культурного наследия регионального значения «Братское кладбище советских воинов и местных жителей, погибших в фашистском концлагере в 1941-1944 гг.» по адресу: Ленинградская область, Гатчинский муниципальный район, Пудостьское сельское поселение, д. Скворицы, у перекрестка автомобильных дорог Стрельна-Кипень-Гатчина и Елизаветино-Скворицы

В соответствии со ст. ст. 3.1, 9.2, 20, 33 Федерального закона от 25 июня 2002 года № 73-ФЗ «Об объектах культурного наследия (памятниках истории и культуры) народов Российской Федерации», ст. 4 закона Ленинградской области от 25 декабря 2015 года № 140-оз «О государственной охране, сохранении, использовании и популяризации объектов культурного наследия (памятников истории и культуры) народов Российской Федерации, расположенных на территории Ленинградской области», п. 2.2.2. Положения о комитете по культуре Ленинградской области, утвержденного постановлением Правительства Ленинградской области от 24 октября 2017 года № 431, приказываю:

1. Установить границы территории объекта культурного наследия регионального значения «Братское кладбище советских воинов и местных жителей, погибших в фашистском концлагере в 1941-1944 гг.» по адресу: Ленинградская область, Гатчинский муниципальный район, Пудостьское сельское поселение, д. Скворицы, у перекрестка автомобильных дорог Стрельна-Кипень-Гатчина и Елизаветино-Скворицы (далее – Памятник), принятого на государственную охрану решением Исполнительного комитета Ленинградского областного Совета народных депутатов от 16 мая 1988 года № 189, согласно приложению 1 к настоящему приказу.

2. Установить предмет охраны Памятника согласно приложению 2 к настоящему приказу.

3. Отделу по осуществлению полномочий Ленинградской области в сфере объектов культурного наследия департамента государственной охраны, сохранения и использования объектов культурного наследия комитета по культуре Ленинградской области обеспечить:

- внесение соответствующих сведений в Единый государственный реестр объектов культурного наследия (памятников истории и культуры) народов Российской Федерации;

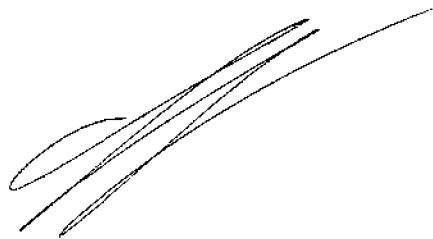
- копию настоящего приказа направить в сроки, установленные действующим законодательством, в федеральный орган исполнительной власти, уполномоченный Правительством Российской Федерации на осуществление государственного кадастрового учета, государственной регистрации прав, ведение Единого государственного реестра недвижимости и предоставление сведений, содержащихся в Едином государственном реестре недвижимости, его территориальные органы.

4. Отделу взаимодействия с муниципальными образованиями, информатизации и организационной работы комитета по культуре Ленинградской области обеспечить размещение настоящего приказа на сайте комитета по культуре Ленинградской области в информационно-телекоммуникационной сети «Интернет».

5. Контроль за исполнением настоящего приказа возложить на заместителя начальника департамента государственной охраны, сохранения и использования объектов культурного наследия комитета по культуре Ленинградской области.

6. Настоящий приказ вступает в силу со дня его официального опубликования.

Председатель комитета

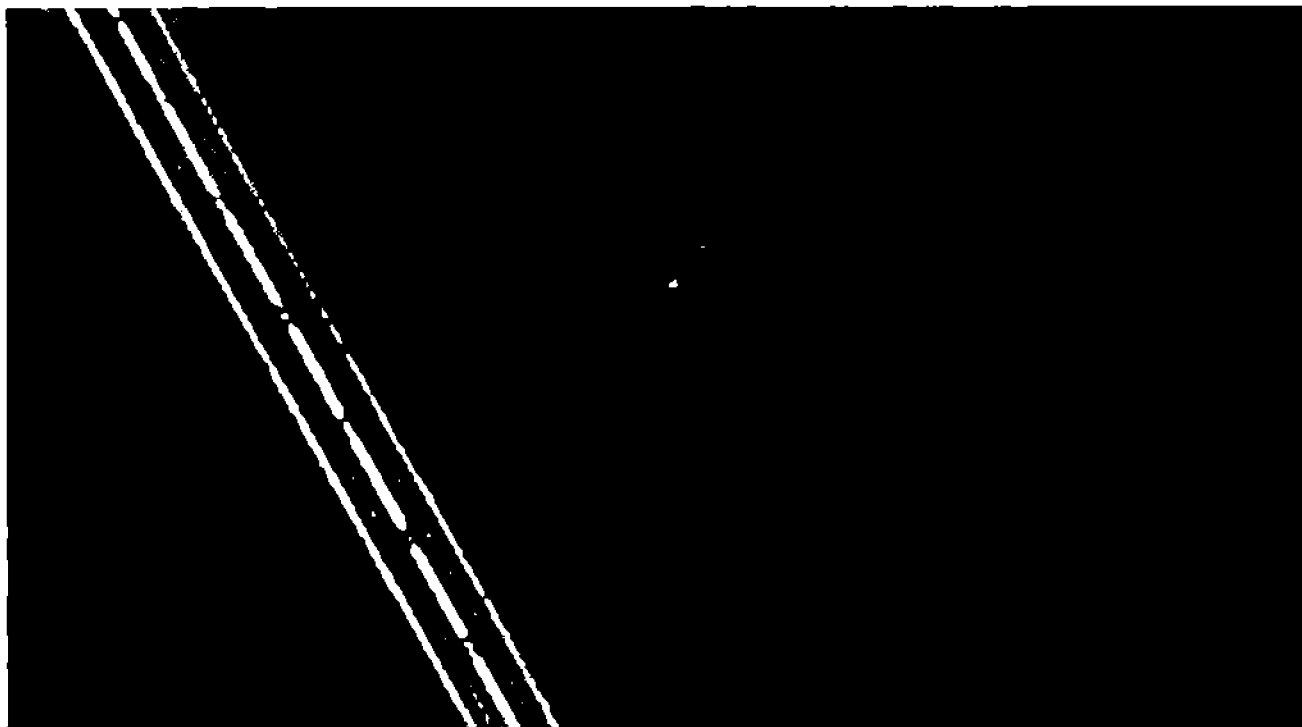


Е.В. Чайковский

Приложение № 1
к приказу комитета по культуре
Ленинградской области
от «22» мая 2019 г.
№ 01-03/19-269

**Границы территории объекта культурного наследия регионального значения
«Братское кладбище советских воинов и местных жителей, погибших
в фашистском концлагере в 1941-1944 гг.» по адресу: Ленинградская область,
Гатчинский муниципальный район, Пудостьское сельское поселение,
д. Скворицы, у перекрестка автомобильных дорог Стрельна-Кипень-Гатчина
и Елизаветино-Скворицы**

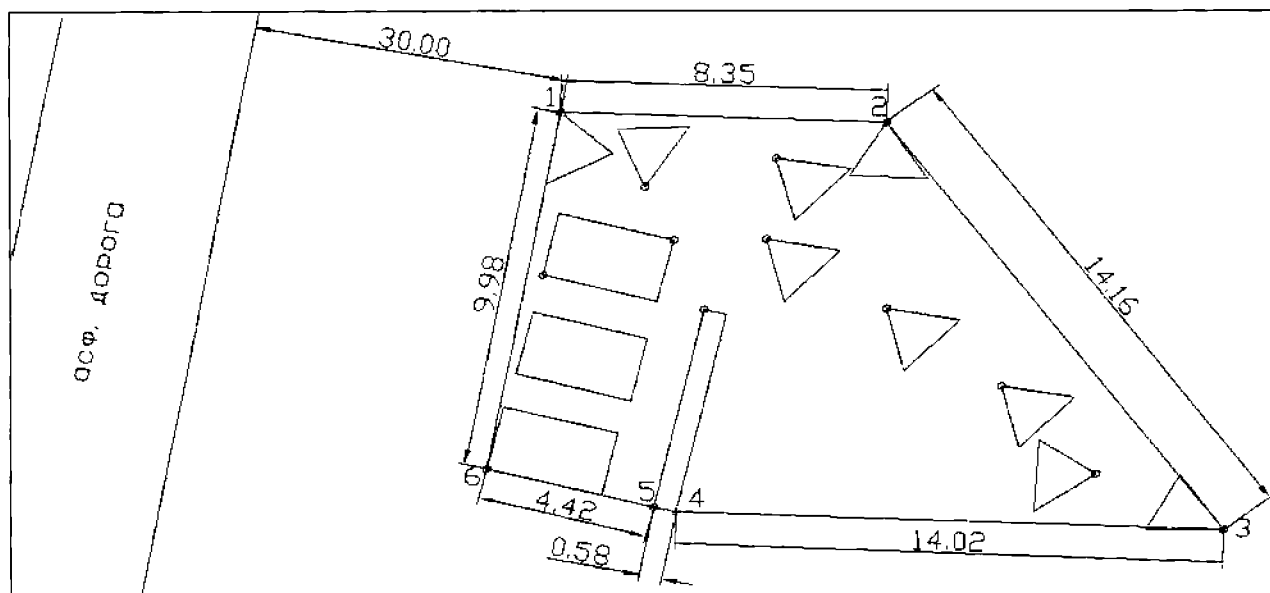
**Карта (схема) границ территории объекта культурного наследия
регионального значения «Братское кладбище советских воинов и местных
жителей, погибших в фашистском концлагере в 1941-1944 гг.» по адресу:
Ленинградская область, Гатчинский муниципальный район, Пудостьское
сельское поселение, д. Скворицы, у перекрестка автомобильных дорог
Стрельна-Кипень-Гатчина и Елизаветино-Скворицы**



Условные обозначения

----- граница территории объекта культурного наследия регионального значения

Перечень координат поворотных (характерных) точек границ территории объекта культурного наследия регионального значения «Братское кладбище советских воинов и местных жителей, погибших в фашистском концлагере в 1941-1944 гг.» по адресу: Ленинградская область, Гатчинский муниципальный район, Пудостьское сельское поселение, д. Скворицы, у перекрестка автомобильных дорог Стрельна-Кипень-Гатчина и Елизаветино-Скворицы



№ П/П	Широта (X)	Долгота (Y)
1	93166.72	62229.08
2	93175.06	62228.81
3	93183.65	62217.54
4	93169.64	62218.08
5	93169.08	62218.19
6	93164.79	62219.28

Определение географических координат характерных точек границы территории объекта культурного наследия выполнено в местной системе координат СК 1964_СПБ

**Режим использования территории объекта культурного наследия
регионального значения «Братское кладбище советских воинов и местных
жителей, погибших в фашистском концлагере в 1941-1944 гг.» по адресу:
Ленинградская область, Гатчинский муниципальный район, Пудостьское
сельское поселение, д. Скворицы, у перекрестка автомобильных дорог
Стрельна-Кипень-Гатчина и Елизаветино-Скворицы**

На территории Памятника разрешается:

- проведение работ по сохранению объекта культурного наследия (меры, направленные на обеспечение физической сохранности и сохранение историко-культурной ценности объекта культурного наследия, предусматривающие консервацию, ремонт, реставрацию, включающие в себя научно-исследовательские, изыскательские, проектные и производственные работы, научное руководство за проведением работ по сохранению объекта культурного наследия, технический и авторский надзор за проведением этих работ);

- реконструкция, ремонт существующих дорог, инженерных коммуникаций, благоустройство, озеленение, установка малых архитектурных форм, иная хозяйственная деятельность (по согласованию с региональным органом охраны объектов культурного наследия), не противоречащая требованиям обеспечения сохранности объекта культурного наследия и позволяющая обеспечить функционирование объекта культурного наследия в современных условиях, обеспечивающая недопущение ухудшения состояния территории объекта культурного наследия.

На территории Памятника запрещается:

- строительство объектов капитального строительства и увеличение объемно-пространственных характеристик существующих на территории объекта культурного наследия объектов капитального строительства; проведение земляных, строительных, мелиоративных работ и иных работ, за исключением работ по сохранению объекта культурного наследия или его отдельных элементов, сохранению историко-градостроительной или природной среды объекта культурного наследия;

- установка рекламных конструкций, распространение наружной рекламы;

- осуществление любых видов деятельности, ухудшающих экологические условия и гидрологический режим на территории объекта культурного наследия, создающих вибрационные нагрузки динамическим воздействием на грунты в зоне их взаимодействия с объектами культурного наследия.

**Предмет охраны объекта культурного наследия регионального значения
«Братское кладбище советских воинов и местных жителей, погибших
в фашистском концлагере в 1941-1944 гг.» по адресу: Ленинградская область,
Гатчинский муниципальный район, Пудостьское сельское поселение,
д. Скворицы, у перекрестка автомобильных дорог Стрельна-Кипень-Гатчина
и Елизаветино-Скворицы**

№ п/п	Виды предметов охраны	Элементы предметов охраны
1	Мемориальное значение объекта	Причастность объекта к историческому событию: Великая Отечественная война 1941-1945 гг. История объекта связана с боевыми действиями на территории Гатчинского района в период 1941-1944 гг.
2	Объемно-пространственное решение:	Историческое объемно-пространственное решение: конфигурация в плане – прямоугольник.
3	Конструкции памятника	Стела: бетон. Обрамление захоронения: бетон. Противотанковые надолбы: железобетон.
4	Архитектурное решение	Стела, с фасада – бетон, облицованный гранитной плиткой. Стела с задней стороны – бетон, оштукатуренный, окрашенный. Четыре мемориальные плиты с памятными надписями – диабаз полированный. «ЗДЕСЬ ПОХОРОНЕНЫ СОВЕТСКИЕ ЛЮДИ ПОГИБШИЕ В 1941-1943 ГОДАХ В ДЕРЕВНЕ СКВОРИЦЫ ОТ РУК ГИТЛЕРОВСКИХ ЗАХВАТЧИКОВ» «ЗДЕСЬ В ИЮЛЕ 1941 ГОДА НА ПОДСТУПАХ К ЛЕНИНГРАДУ БАТАЛЬОН НАРОДНОГО ОПОЛЧЕНИЯ, СОСТОЯЩИЙ ИЗ СТУДЕНТОВ ИНСТИТУТА ФИЗКУЛЬТУРЫ им. ЛЕСГАФТА И КОНСЕРВАТОРИИ ОСТАНОВИЛ ВРАГА» «ЗДЕСЬ 9 СЕНТЯБРЯ ЗАЩИЩАЯ ПОДСУПЫ К

	<p style="text-align: center;">ЛЕНИНГРАДУ СТОЯЛИ НАСМЕРТЬ ОПОЛЧЕНЦЫ - СТУДЕНТЫ ЛЕНИНГРАДСКОГО ТЕХНИКУМА. НА ЭТОМ РУБЕЖЕ 22 ЯНВАРЯ 1944 ГОДА ВОИНЫ 291-Й СТРЕЛКОВОЙ ДИВИЗИИ ЛЕНИНГРАДСКОГО ФРОНТА ВЕЛИ УПОРНЫЕ БОИ ЗА ОСВОБОЖДЕНИЕ ГАТЧИНЫ»</p> <p style="text-align: center;">«Ополченцам 265 ОПАБ, погибшим при защите Ленинграда в 1941 году» Вечная слава и благодарная память от коллектива АО «Адмиралтейские верфи» в год 75-й годовщины Великого Подвига».</p> <p>Мемориальные плиты с фамилиями погребенных – гранит красный полированный. Основания – бетон.</p> <p>Мемориальные плиты с фамилиями погребенных – диабаз полированный. Основание – металл, бетон.</p> <p>Обрамление захоронения – бетон, окрашенный. Противотанковые надолбы – железобетон, окрашенный.</p>
--	---

Предмет охраны может быть уточнен при проведении дополнительных научных исследований.