

АДМИНИСТРАЦИЯ ЛЕНИНГРАДСКОЙ ОБЛАСТИ
КОМИТЕТ ПО КУЛЬТУРЕ ЛЕНИНГРАДСКОЙ ОБЛАСТИ

ПРИКАЗ

«19» февраля 2019 г.

№ 01-03/19-52
Санкт-Петербург

Об установлении границ территории и предмета охраны объекта культурного наследия регионального значения «Памятник-стела на рубеже обороны, в строительстве которого принимали участие жители Ленинграда в июле-августе 1941 г. Поблизости установлены противотанковые надолбы (более 15 шт.)» по адресу: Ленинградская область, Кингисеппский муниципальный район, Ополевское сельское поселение, сооружение 33001/19д

В соответствии со ст. ст. 3.1, 9.2, 20, 33 Федерального закона от 25.06.2002 № 73-ФЗ «Об объектах культурного наследия (памятниках истории и культуры) народов Российской Федерации», ст. 4 областного закона от 25.12.2015 № 140-оз «О государственной охране, сохранении, использовании и популяризации объектов культурного наследия (памятников истории и культуры) народов Российской Федерации, расположенных на территории Ленинградской области», п. 2.2.2. Положения о комитете по культуре Ленинградской области, утвержденного постановлением Правительства Ленинградской области от 24.10.2017 № 431, **приказываю:**

1. Установить границы территории объекта культурного наследия регионального значения «Памятник-стела на рубеже обороны, в строительстве которого принимали участие жители Ленинграда в июле-августе 1941 г. Поблизости установлены противотанковые надолбы (более 15 шт.)» по адресу: Ленинградская область, Кингисеппский муниципальный район, Ополевское сельское поселение, сооружение 33001/19д (далее - Памятник), принятого на государственную охрану решением Леноблсполкома от 16.05.1988 № 189 согласно приложению 1 к настоящему приказу.

2. Установить предмет охраны Памятника согласно приложению 2 к настоящему приказу

3. Отделу по осуществлению полномочий Ленинградской области в сфере объектов культурного наследия департамента государственной охраны, сохранения

и использования объектов культурного наследия комитета по культуре Ленинградской области обеспечить:

- внесение соответствующих сведений в Единый государственный реестр объектов культурного наследия (памятников истории и культуры) народов Российской Федерации;

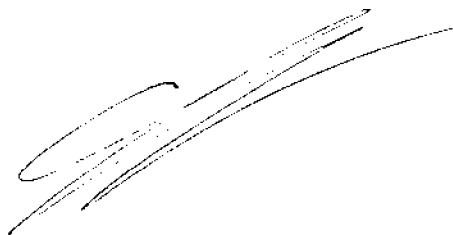
- копию настоящего приказа направить в сроки, установленные действующим законодательством, в федеральный орган исполнительной власти, уполномоченный Правительством Российской Федерации на осуществление государственного кадастрового учета, государственной регистрации прав, ведение Единого государственного реестра недвижимости и предоставление сведений, содержащихся в Едином государственном реестре недвижимости, его территориальные органы.

4. Отделу взаимодействия с муниципальными образованиями, информатизации и организационной работы комитета по культуре Ленинградской области обеспечить размещение настоящего приказа на сайте комитета по культуре Ленинградской области в информационно-телекоммуникационной сети «Интернет».

5. Контроль за исполнением настоящего приказа возложить на заместителя начальника департамента государственной охраны, сохранения и использования объектов культурного наследия комитета по культуре Ленинградской области.

6. Настоящий приказ вступает в силу со дня его официального опубликования.

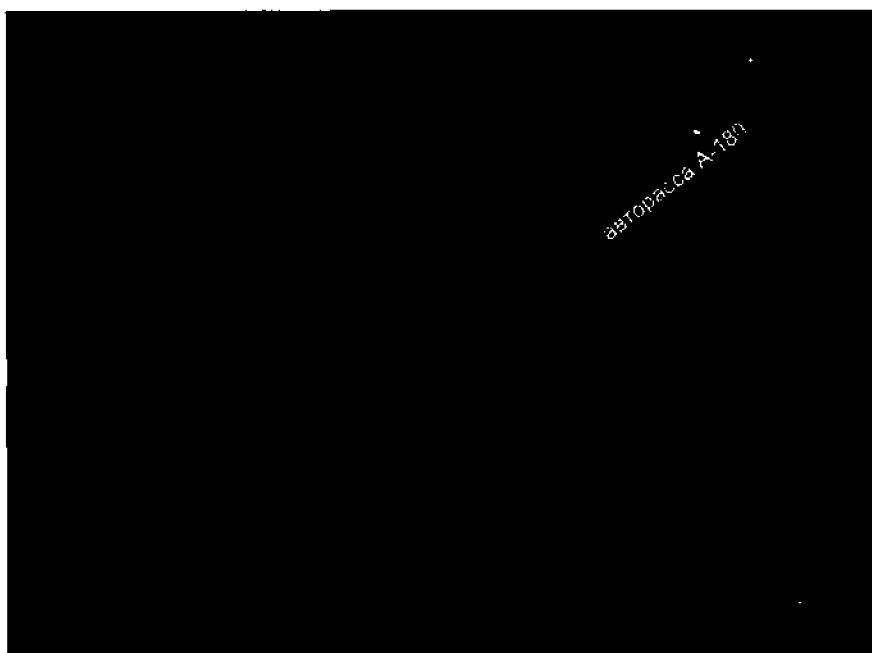
Председатель комитета



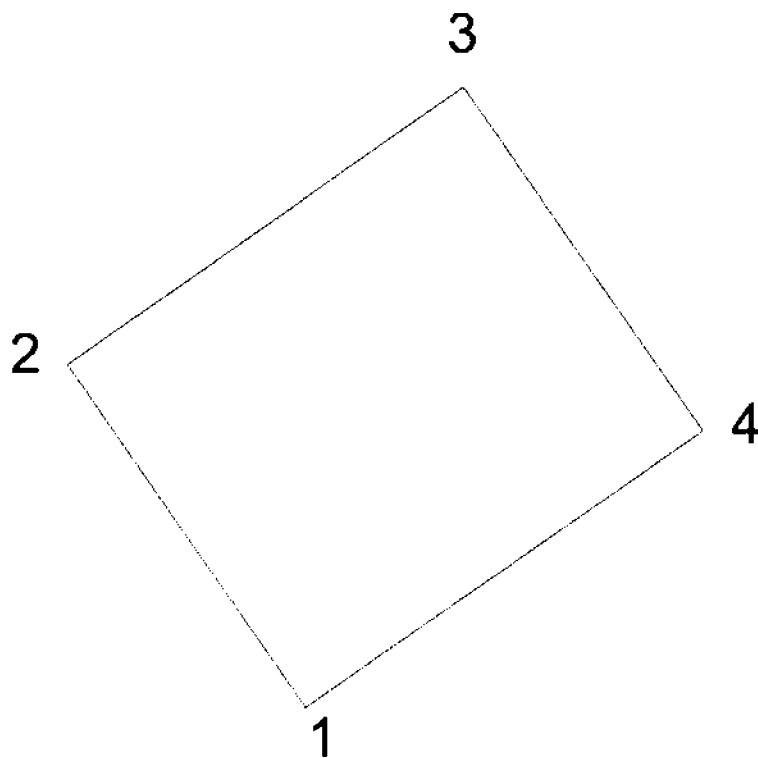
Е.В. Чайковский

Приложение № 1
к приказу комитета по культуре
Ленинградской области
от «19» февраля 2019 г.
№ 01-03/19-52

**Карта (схема) границ территории объекта культурного наследия
регионального значения «Памятник-стела на рубеже обороны, в строительстве
которого принимали участие жители Ленинграда в июле-августе 1941 г.
Поблизости установлены противотанковые надолбы (более 15 шт.)» по адресу:
Ленинградская область, Кингисеппский муниципальный район, Опольевское
сельское поселение, сооружение 33001/19д**



Перечень координат поворотных (характерных) точек границ территории объекта культурного наследия регионального значения «Памятник-стела на рубеже обороны, в строительстве которого принимали участие жители Ленинграда в июле-августе 1941 г. Поблизости установлены противотанковые надолбы (более 15 шт.)» по адресу: Ленинградская область, Кингисеппский муниципальный район, Опольевское сельское поселение, сооружение 33001/19д



Обозначение (номер) характерной точки	Долгота (X)	Широта (Y)
1	24218.5366	36530.4496
2	24203.6747	36551.8899
3	24228.5782	36569.1524
4	24243.4401	36547.7121

Определение географических координат характерных точек границы территории объекта культурного наследия выполнено в МСК-1964_зона 2.

Режим использования территории объекта культурного наследия регионального значения «Памятник-стела на рубеже обороны, в строительстве которого принимали участие жители Ленинграда в июле-августе 1941 г. Поблизости установлены противотанковые надолбы (более 15 шт.)» по адресу: Ленинградская область, Кингисеппский муниципальный район, Ополевское сельское поселение, сооружение 33001/19д

На территории Памятника разрешается:

- проведение работ по сохранению объекта культурного наследия (меры, направленные на обеспечение физической сохранности и сохранение историко-культурной ценности объекта культурного наследия, предусматривающие консервацию, ремонт, реставрацию, включающие в себя научно-исследовательские, изыскательские, проектные и производственные работы, научное руководство за проведением работ по сохранению объекта культурного наследия, технический и авторский надзор за проведением этих работ);

- реконструкция, ремонт существующих дорог, инженерных коммуникаций, благоустройство, озеленение, установка малых архитектурных форм, иная хозяйственная деятельность (по согласованию с региональным органом охраны объектов культурного наследия), не противоречащая требованиям обеспечения сохранности объекта культурного наследия и позволяющая обеспечить функционирование объекта культурного наследия в современных условиях, обеспечивающая недопущение ухудшения состояния территории объекта культурного наследия.

На территории Памятника запрещается:

- строительство объектов капитального строительства и увеличение объемно-пространственных характеристик существующих на территории объекта культурного наследия объектов капитального строительства; проведение земляных, строительных, мелиоративных работ и иных работ, за исключением работ по сохранению объекта культурного наследия или его отдельных элементов, сохранению историко-градостроительной или природной среды объекта культурного наследия;

- установка рекламных конструкций, распространение наружной рекламы;

- осуществление любых видов деятельности, ухудшающих экологические условия и гидрологический режим на территории объекта культурного наследия, создающих вибрационные нагрузки динамическим воздействием на грунты в зоне их взаимодействия с объектами культурного наследия.

Приложение № 2
к приказу комитета по культуре
Ленинградской области
от «19» февраля 2019 г.
№ 01-03/19-52

Предмет охраны

объекта культурного наследия регионального значения «Памятник-стела на рубеже обороны, в строительстве которого принимали участие жители Ленинграда в июле-августе 1941 г. Поблизости установлены противотанковые надолбы (более 15 шт.)» по адресу: Ленинградская область, Кингисеппский муниципальный район, Опольевское сельское поселение, сооружение 33001/19д

№ п/п	Виды предмета охраны	Элементы предмета охраны
1	Мемориальное значение объекта	Памятник истории, связанный с организацией обороны на Кингисеппском оборонительном рубеже.
2	Объемно-пространственное решение:	Историческое пространственное и архитектурно-композиционное решение в пределах границ памятника. Исторические планировочные решения объекта. Высотная отметка стелы и ее геометрические размеры.
3	Конструкции памятника	Стела из серого гранита.
4	Архитектурное решение	Стела из серого гранита со шлифованной лицевой поверхностью. Остальные поверхности – колотые. На лицевой стороне выбита надпись: «НА ЭТОМ МЕСТЕ В ИЮНЕ-АВГУСТЕ 1941 ГОДА ПРОХОДИЛ КИНГИСЕППСКИЙ ОБОРОНИТЕЛЬНЫЙ РУБЕЖ В СОЗДАНИИ КОТОРОГО ПРИНИМАЛИ УЧАСТИЕ ТЫСЯЧИ ЖИТЕЛЕЙ ЛЕНИНГРАДА» Над текстом изображение красной пятиконечной звезды.

Предмет охраны может быть уточнен при проведении дополнительных научных исследований