



АДМИНИСТРАЦИЯ КУРСКОЙ ОБЛАСТИ

КОМИТЕТ ПО ОХРАНЕ ОБЪЕКТОВ КУЛЬТУРНОГО НАСЛЕДИЯ КУРСКОЙ ОБЛАСТИ

П Р И К А З

от 26.05.2022

№ 05.4-08/629

г. Курск

Об утверждении графического описания местоположения границ защитной зоны объекта культурного наследия регионального значения «Братская могила воинов Советской Армии, погибших в марте 1943 года. Захоронено 233 человека, установлено фамилий на 233 человека. Скульптура установлена в 1966 году», 1966 г. (Курская область, Дмитриевский район, с. Меловое)

В соответствии со статьями 20.2, 34.1 Федерального закона от 25 июня 2002 года № 73-ФЗ «Об объектах культурного наследия (памятниках истории и культуры) народов Российской Федерации», Положением о комитете по охране объектов культурного наследия Курской области, утвержденным постановлением Губернатора Курской области от 15.09.2020 № 274-пг, ПРИКАЗЫВАЮ:

1. Утвердить прилагаемые:

графическое описание местоположения границ защитной зоны объекта культурного наследия регионального значения «Братская могила воинов Советской Армии, погибших в марте 1943 года. Захоронено 233 человека, установлено фамилий на 233 человека. Скульптура установлена в 1966 году», 1966 г., с перечнем координат характерных точек этих границ в системе координат, установленной для ведения Единого государственного реестра недвижимости;

режим использования земель в границах защитной зоны объекта культурного наследия регионального значения «Братская могила воинов Советской Армии, погибших в марте 1943 года. Захоронено 233 человека, установлено фамилий на 233 человека. Скульптура установлена в 1966 году», 1966 г.

2. Признать утратившим силу приказ комитета по охране объектов культурного наследия Курской области от 24.12.2021 № 01.1-08/671 «Об утверждении графического описания местоположения границ защитной зоны объекта культурного наследия регионального значения «Братская могила воинов Советской Армии, погибших в марте 1943 года. Захоронено 233 человека, установлено фамилий на 233 человека. Скульптура установлена в 1966 году», 1966 г. (Курская область, Дмитриевский район, с. Меловое)».

Председатель комитета

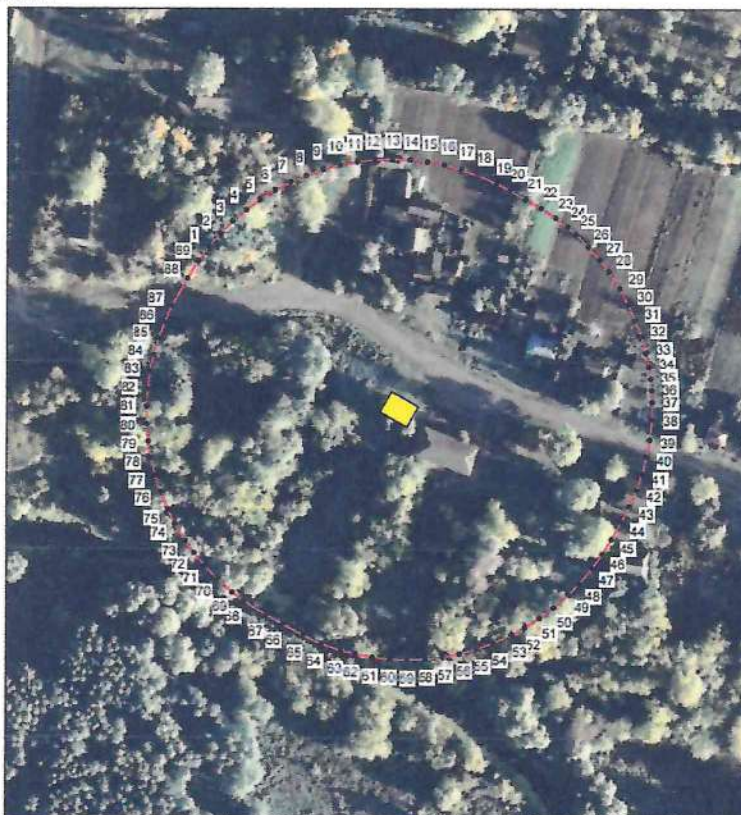


И.А. Мусьял

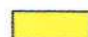
УТВЕРЖДЕНО
приказом комитета по охране объектов
культурного наследия Курской области
от 26.05.2022 № 05.4-08/629

**Графическое описание местоположения границ защитной зоны
объекта культурного наследия регионального значения «Братская
могила воинов Советской Армии, погибших в марте 1943 года.
Захоронено 233 человека, установлено фамилий на 233 человека.
Скульптура установлена в 1966 году», 1966 г., расположенного по
адресу: Курская область, Дмитриевский район, с. Меловое,
с перечнем координат характерных точек этих границ в системе
координат, установленной для ведения Единого государственного
реестра недвижимости**

1. Графическое описание границ защитной зоны объекта культурного наследия регионального значения «Братская могила воинов Советской Армии, погибших в марте 1943 года. Захоронено 233 человека, установлено фамилий на 233 человека. Скульптура установлена в 1966 году», 1966 г.



Условные обозначения:

-  граница защитной зоны
-  граница территории объекта культурного наследия

2. Координаты поворотных точек границ защитной зоны объекта культурного наследия регионального значения «Братская могила воинов Советской Армии, погибших в марте 1943 года. Захоронено 233 человека, установлено фамилий на 233 человека. Скульптура установлена в 1966 году», 1966 г. (S = 36085 кв. м.)

№	X	Y	Длина	Угол
1	2	3	4	5
1	465 271,00	1 212 147,75	7,49	040°40'04"
2	465 276,68	1 212 152,63	7,50	044°53'31"
3	465 281,99	1 212 157,92	7,49	049°09'59"
4	465 286,89	1 212 163,59	7,49	053°34'25"
5	465 291,34	1 212 169,62	7,50	057°45'06"
6	465 295,34	1 212 175,96	7,49	062°04'01"
7	465 298,85	1 212 182,58	7,49	066°22'46"
8	465 301,85	1 212 189,44	7,49	070°40'13"
9	465 304,33	1 212 196,51	7,50	074°59'59"
10	465 306,27	1 212 203,75	7,49	079°13'48"
11	465 307,67	1 212 211,11	7,50	083°34'01"
12	465 308,51	1 212 218,56	7,50	087°51'33"
13	465 308,79	1 212 226,05	7,50	092°08'27"
14	465 308,51	1 212 233,54	7,49	096°26'30"
15	465 307,67	1 212 240,98	7,49	100°46'12"
16	465 306,27	1 212 248,34	7,50	105°00'01"
17	465 304,33	1 212 255,58	7,57	109°22'07"
18	465 301,82	1 212 262,72	8,67	113°57'45"
19	465 298,30	1 212 270,64	6,25	118°17'18"
20	465 295,34	1 212 276,14	7,98	119°29'12"
21	465 291,41	1 212 283,09	7,49	119°20'13"
22	465 287,74	1 212 289,62	7,49	123°37'35"
23	465 283,59	1 212 295,86	6,25	127°35'07"
24	465 279,78	1 212 300,81	5,00	130°51'45"
25	465 276,51	1 212 304,59	7,50	134°21'05"
26	465 271,27	1 212 309,95	7,49	138°37'37"
27	465 265,65	1 212 314,90	6,24	142°36'58"
28	465 260,69	1 212 318,69	8,75	146°53'28"
29	465 253,36	1 212 323,47	7,49	151°31'04"
30	465 246,78	1 212 327,04	7,49	155°53'52"
31	465 239,94	1 212 330,10	7,50	160°06'53"

1	2	3	4	5
32	465 232,89	1 212 332,65	7,49	164°26'35"
33	465 225,67	1 212 334,66	6,24	168°20'52"
34	465 219,56	1 212 335,92	5,00	171°36'39"
35	465 214,61	1 212 336,65	4,99	174°29'01"
36	465 209,64	1 212 337,13	5,00	177°21'40"
37	465 204,65	1 212 337,36	7,49	180°50'29"
38	465 197,16	1 212 337,25	8,74	185°34'49"
39	465 188,46	1 212 336,40	7,50	190°08'27"
40	465 181,08	1 212 335,08	7,49	194°32'14"
41	465 173,83	1 212 333,20	7,49	198°46'25"
42	465 166,74	1 212 330,79	7,50	203°04'42"
43	465 159,84	1 212 327,85	7,49	207°25'13"
44	465 153,19	1 212 324,40	8,63	209°07'09"
45	465 145,65	1 212 320,20	7,49	210°54'41"
46	465 139,22	1 212 316,35	7,49	215°19'27"
47	465 133,11	1 212 312,02	8,74	219°50'51"
48	465 126,40	1 212 306,42	6,25	224°13'20"
49	465 121,92	1 212 302,06	8,73	228°28'51"
50	465 116,13	1 212 295,52	7,50	233°07'48"
51	465 111,63	1 212 289,52	7,49	237°26'06"
52	465 107,60	1 212 283,21	6,24	241°22'56"
53	465 104,61	1 212 277,73	8,75	245°41'30"
54	465 101,01	1 212 269,76	7,49	250°15'31"
55	465 098,48	1 212 262,71	7,50	254°36'39"
56	465 096,49	1 212 255,48	7,49	258°54'54"
57	465 095,05	1 212 248,13	7,49	263°15'16"
58	465 094,17	1 212 240,69	7,50	267°28'38"
59	465 093,84	1 212 233,20	7,49	271°45'32"
60	465 094,07	1 212 225,71	7,49	276°07'45"
61	465 094,87	1 212 218,26	7,49	280°22'48"
62	465 096,22	1 212 210,89	6,24	284°16'52"
63	465 097,76	1 212 204,84	8,74	288°37'18"
64	465 100,55	1 212 196,56	8,74	293°36'11"
65	465 104,05	1 212 188,55	9,99	298°58'36"
66	465 108,89	1 212 179,81	7,99	298°19'48"
67	465 112,68	1 212 172,78	11,24	302°12'19"
68	465 118,67	1 212 163,27	6,24	307°15'19"
69	465 122,45	1 212 158,30	8,74	311°28'33"

1	2	3	4	5
70	465 128,24	1 212 151,75	7,50	316°11'20"
71	465 133,65	1 212 146,56	7,49	320°28'07"
72	465 139,43	1 212 141,79	6,24	324°23'54"
73	465 144,50	1 212 138,16	8,75	328°39'15"
74	465 151,97	1 212 133,61	6,25	333°03'57"
75	465 157,54	1 212 130,78	8,74	337°14'56"
76	465 165,60	1 212 127,40	7,49	341°52'46"
77	465 172,72	1 212 125,07	7,49	346°15'38"
78	465 180,00	1 212 123,29	7,49	350°33'01"
79	465 187,39	1 212 122,06	7,49	354°47'30"
80	465 194,85	1 212 121,38	7,49	359°04'56"
81	465 202,34	1 212 121,26	7,49	003°26'34"
82	465 209,82	1 212 121,71	7,50	007°39'55"
83	465 217,25	1 212 122,71	7,49	012°00'53"
84	465 224,58	1 212 124,27	7,49	016°16'54"
85	465 231,77	1 212 126,37	7,50	020°32'17"
86	465 238,79	1 212 129,00	7,49	024°51'19"
87	465 245,59	1 212 132,15	13,62	028°52'44"
88	465 257,52	1 212 138,73	8,74	031°36'58"
89	465 264,96	1 212 143,31	7,50	036°19'10"
1	465 271,00	1 212 147,75		

УТВЕРЖДЕН
приказом комитета по охране объектов
культурного наследия Курской области
от 26.05.2022 № 05.4-08/629

**Режим использования земель в границах защитной зоны объекта культурного наследия регионального значения «Братская могила воинов Советской Армии, погибших в марте 1943 года. Захоронено 233 человека, установлено фамилий на 233 человека.
Скульптура установлена в 1966 году», 1966 г.**

В границах защитной зоны объекта культурного наследия регионального значения «Братская могила воинов Советской Армии, погибших в марте 1943 года. Захоронено 233 человека, установлено фамилий на 233 человека. Скульптура установлена в 1966 году», 1966 г., запрещается строительство объектов капитального строительства и их реконструкция, связанная с изменением их параметров (высоты, количества этажей, площади), за исключением строительства и реконструкции линейных объектов.