



АДМИНИСТРАЦИЯ КУРСКОЙ ОБЛАСТИ

КОМИТЕТ ПО ОХРАНЕ ОБЪЕКТОВ КУЛЬТУРНОГО НАСЛЕДИЯ КУРСКОЙ ОБЛАСТИ

П Р И К А З

от 26.05.2022

г. Курск

№ 05.4-08/632

Об утверждении графического описания местоположения границ защитной зоны объекта культурного наследия регионального значения «Братская могила воинов Советской Армии, погибших в марте 1943 года. Захоронено 67 человек, установлено фамилий на 67 человек. Скульптура установлена в 1968 году», 1943 г. (Курская область, Дмитриевский район, д. Новая Першина)

В соответствии со статьями 20.2, 34.1 Федерального закона от 25 июня 2002 года № 73-ФЗ «Об объектах культурного наследия (памятниках истории и культуры) народов Российской Федерации», Положением о комитете по охране объектов культурного наследия Курской области, утвержденным постановлением Губернатора Курской области от 15.09.2020 № 274-пг, ПРИКАЗЫВАЮ:

1. Утвердить прилагаемые:

графическое описание местоположения границ защитной зоны объекта культурного наследия регионального значения «Братская могила воинов Советской Армии, погибших в марте 1943 года. Захоронено 67 человек, установлено фамилий на 67 человек. Скульптура установлена в 1968 году», 1943 г., с перечнем координат характерных точек этих границ в системе координат, установленной для ведения Единого государственного реестра недвижимости;

режим использования земель в границах защитной зоны объекта культурного наследия регионального значения «Братская могила воинов Советской Армии, погибших в марте 1943 года. Захоронено 67 человек, установлено фамилий на 67 человек. Скульптура установлена в 1968 году», 1943 г.

2. Признать утратившим силу приказ комитета по охране объектов культурного наследия Курской области от 24.12.2021 № 01.1-08/668 «Об утверждении графического описания местоположения границ защитной зоны объекта культурного наследия регионального значения «Братская могила воинов Советской Армии, погибших в марте 1943 года. Захоронено 67 человек, установлено фамилий на 67 человек. Скульптура установлена в 1968 году», 1943 г. (Курская область, Дмитриевский район, д. Новая Першина)».

Председатель комитета



И.А. Мусьял

2. Координаты поворотных точек границ защитной зоны объекта культурного наследия регионального значения «Братская могила воинов Советской Армии, погибших в марте 1943 года. Захоронено 67 человек, установлено фамилий на 67 человек. Скульптура установлена в 1968 году», 1943 г. (S = 35694 кв. м.)

№	X	Y	Длина	Угол
1	2	3	4	5
1	458 490,58	1 227 059,59	6,24	068°51'49"
2	458 492,83	1 227 065,41	7,50	072°46'25"
3	458 495,05	1 227 072,57	7,49	077°06'52"
4	458 496,72	1 227 079,87	7,49	081°24'18"
5	458 497,84	1 227 087,28	6,25	085°24'41"
6	458 498,34	1 227 093,51	6,24	088°53'54"
7	458 498,46	1 227 099,75	6,25	092°28'39"
8	458 498,19	1 227 105,99	7,50	096°25'59"
9	458 497,35	1 227 113,44	7,49	100°46'12"
10	458 495,95	1 227 120,80	6,24	104°39'34"
11	458 494,37	1 227 126,84	7,49	108°36'15"
12	458 491,98	1 227 133,94	6,25	112°35'05"
13	458 489,58	1 227 139,71	6,24	116°09'16"
14	458 486,83	1 227 145,31	7,50	120°01'11"
15	458 483,08	1 227 151,80	7,50	124°20'50"
16	458 478,85	1 227 157,99	7,49	128°39'35"
17	458 474,17	1 227 163,84	8,52	133°14'29"
18	458 468,33	1 227 170,05	6,25	131°06'30"
19	458 464,22	1 227 174,76	7,49	135°03'15"
20	458 458,92	1 227 180,05	7,49	139°26'25"
21	458 453,23	1 227 184,92	6,25	143°19'55"
22	458 448,22	1 227 188,65	6,24	146°53'43"
23	458 442,99	1 227 192,06	7,49	150°46'02"
24	458 436,45	1 227 195,72	7,49	155°08'41"
25	458 429,65	1 227 198,87	6,24	159°04'05"
26	458 423,82	1 227 201,10	7,50	163°00'55"
27	458 416,65	1 227 203,29	6,24	166°56'36"
28	458 410,57	1 227 204,70	6,25	170°30'27"
29	458 404,41	1 227 205,73	6,24	174°06'57"
30	458 398,20	1 227 206,37	5,01	177°15'07"
31	458 393,20	1 227 206,61	6,24	180°33'03"

1	2	3	4	5
32	458 386,96	1 227 206,55	8,74	184'51'22"
33	458 378,25	1 227 205,81	6,25	189'06'56"
34	458 372,08	1 227 204,82	7,48	193'03'07"
35	458 364,79	1 227 203,13	5,00	196'37'21"
36	458 360,00	1 227 201,70	8,75	200'36'35"
37	458 351,81	1 227 198,62	6,24	204'50'21"
38	458 346,15	1 227 196,00	7,50	208'47'14"
39	458 339,58	1 227 192,39	6,24	212'46'26"
40	458 334,33	1 227 189,01	7,49	216'54'57"
41	458 328,34	1 227 184,51	7,49	220'43'32"
42	458 322,66	1 227 179,62	7,46	222'30'04"
43	458 317,16	1 227 174,58	8,74	224'15'30"
44	458 310,90	1 227 168,48	5,00	228'04'51"
45	458 307,56	1 227 164,76	8,74	232'04'03"
46	458 302,19	1 227 157,87	6,25	236'21'39"
47	458 298,73	1 227 152,67	7,49	240'19'17"
48	458 295,02	1 227 146,16	6,24	244'10'25"
49	458 292,30	1 227 140,54	7,49	248'13'37"
50	458 283,68	1 227 100,52	7,48	271'45'40"
51	458 283,91	1 227 093,04	6,25	275'41'32"
52	458 284,53	1 227 086,82	7,50	279'40'33"
53	458 285,79	1 227 079,43	6,24	283'38'06"
54	458 287,26	1 227 073,37	7,50	287'32'27"
55	458 289,52	1 227 066,22	6,24	291'25'35"
56	458 291,80	1 227 060,41	7,50	295'26'13"
57	458 295,02	1 227 053,64	7,49	299'40'43"
58	458 298,73	1 227 047,13	6,25	303'38'21"
59	458 302,19	1 227 041,93	6,24	307'15'19"
60	458 305,97	1 227 036,96	9,99	311'50'01"
61	458 312,63	1 227 029,52	8,52	312'03'08"
62	458 318,34	1 227 023,19	8,74	315'50'04"
63	458 324,61	1 227 017,10	6,25	320'03'55"
64	458 329,40	1 227 013,09	7,50	324'03'45"
65	458 335,47	1 227 008,69	6,24	327'57'56"
66	458 283,68	1 227 100,52	7,48	271'45'40"
67	458 283,91	1 227 093,04	6,25	275'41'32"
68	458 284,53	1 227 086,82	7,50	279'40'33"
69	458 285,79	1 227 079,43	6,24	283'38'06"

1	2	3	4	5
70	458 287,26	1 227 073,37	7,50	287'32'27"
71	458 340,76	1 227 005,38	7,49	331'53'46"
72	458 347,37	1 227 001,85	7,50	336'14'22"
73	458 354,23	1 226 998,83	7,49	340'25'43"
74	458 361,29	1 226 996,32	6,25	344'29'44"
75	458 367,31	1 226 994,65	6,25	347'59'19"
76	458 373,42	1 226 993,35	6,24	351'36'36"
77	458 379,59	1 226 992,44	7,49	355'29'02"
78	458 387,06	1 226 991,85	6,25	359'32'30"
79	458 393,31	1 226 991,80	7,49	003'21'59"
80	458 400,79	1 226 992,24	6,24	007'21'51"
81	458 406,98	1 226 993,04	7,49	011'14'06"
82	458 414,33	1 226 994,50	6,25	015'12'54"
83	458 420,36	1 226 996,14	7,49	019'11'07"
84	458 427,43	1 226 998,60	6,25	023'04'42"
85	458 433,18	1 227 001,05	7,49	027'00'36"
86	458 439,85	1 227 004,45	6,25	030'55'00"
87	458 445,21	1 227 007,66	7,50	034'53'53"
88	458 451,36	1 227 011,95	7,48	039'11'52"
89	458 457,16	1 227 016,68	7,50	043'29'13"
90	458 462,60	1 227 021,84	7,47	041'38'01"
91	458 468,18	1 227 026,80	6,25	046'02'13"
92	458 472,52	1 227 031,30	7,49	049'55'48"
93	458 477,34	1 227 037,03	6,24	053'51'53"
94	458 481,02	1 227 042,07	6,24	057'25'49"
95	458 484,38	1 227 047,33	6,25	061'01'00"
96	458 487,41	1 227 052,80	7,49	064'58'26"
1	458 490,58	1 227 059,59		

УТВЕРЖДЕН

приказом комитета по охране объектов
культурного наследия Курской области

от 26.05.2022 № 05.4-08/632

**Режим использования земель в границах защитной зоны объекта
культурного наследия регионального значения «Братская могила
воинов Советской Армии, погибших в марте 1943 года.**

Захоронено 67 человек, установлено фамилий на 67 человек.

Скульптура установлена в 1968 году», 1943 г.

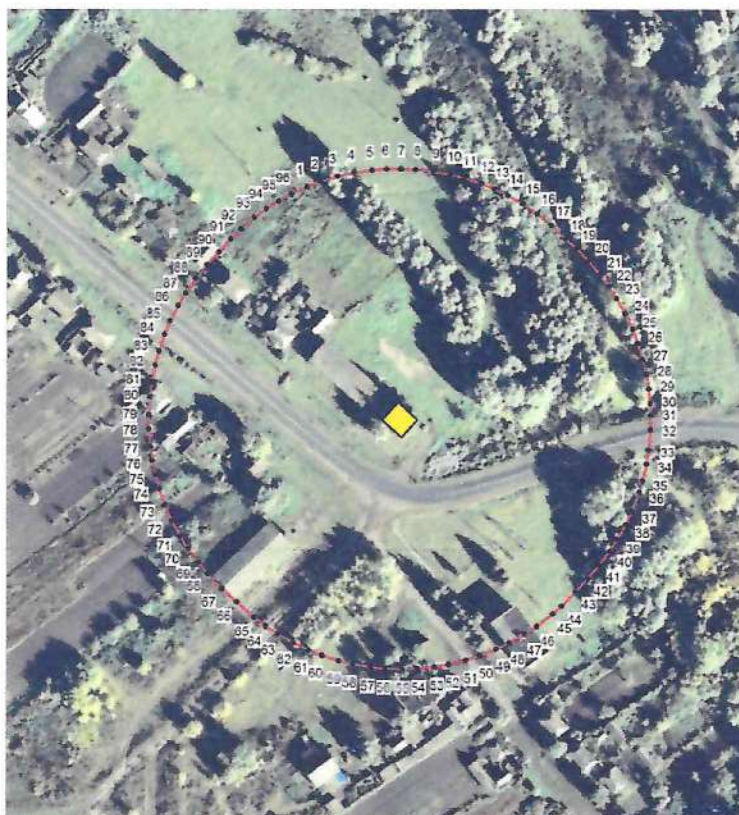
В границах защитной зоны объекта культурного наследия регионального значения «Братская могила воинов Советской Армии, погибших в марте 1943 года. Захоронено 67 человек, установлено фамилий на 67 человек. Скульптура установлена в 1968 году», 1943 г., запрещается строительство объектов капитального строительства и их реконструкция, связанная с изменением их параметров (высоты, количества этажей, площади), за исключением строительства и реконструкции линейных объектов.

УТВЕРЖДЕНО
приказом комитета по охране объектов
культурного наследия Курской области
от 26.05.2022 № 05.4-08/632


**Графическое описание местоположения границ защитной зоны
объекта культурного наследия регионального значения «Братская могила воинов Советской Армии, погибших в марте 1943 года.**

**Захоронено 67 человек, установлено фамилий на 67 человек.
Скульптура установлена в 1968 году», 1943 г., расположенного по
адресу: Курская область, Дмитриевский район, д. Новая Першина,
с перечнем координат характерных точек этих границ в системе
координат, установленной для ведения Единого государственного
реестра недвижимости**

1. Графическое описание границ защитной зоны объекта культурного наследия регионального значения «Братская могила воинов Советской Армии, погибших в марте 1943 года. Захоронено 67 человек, установлено фамилий на 67 человек. Скульптура установлена в 1968 году», 1943 г.



Условные обозначения:

-  граница защитной зоны
-  граница территории объекта культурного наследия