



АДМИНИСТРАЦИЯ КУРСКОЙ ОБЛАСТИ

КОМИТЕТ ПО ОХРАНЕ ОБЪЕКТОВ КУЛЬТУРНОГО НАСЛЕДИЯ КУРСКОЙ ОБЛАСТИ

П Р И К А З

от 28.04.2022

№ 05.4-08/492

г. Курск

Об утверждении границ и режима использования территории объекта культурного наследия регионального значения «Братская могила воинов Советской Армии, погибших в 1943 году. Захоронено 17 человек, установлено фамилий на 15 человек. Скульптура установлена в 1958 году», 1943 г., 1958 г., расположенного по адресу: Курская область, гор. Льгов, Красная площадь

В соответствии с Федеральным законом от 25 июня 2002 г. № 73-ФЗ «Об объектах культурного наследия (памятниках истории и культуры) народов Российской Федерации», Законом Курской области от 29 декабря 2005 г. № 120-ЗКО «Об объектах культурного наследия Курской области», пунктом 3.10 Положения о комитете по охране объектов культурного наследия Курской области, утвержденного постановлением Губернатора Курской области от 15.09.2020 № 274-пг, ПРИКАЗЫВАЮ:

1. Утвердить:

границы территории объекта культурного наследия регионального значения «Братская могила воинов Советской Армии, погибших в 1943 году. Захоронено 17 человек, установлено фамилий на 15 человек. Скульптура установлена в 1958 году», 1943 г., 1958 г., расположенного по адресу: Курская область, гор. Льгов, Красная площадь, согласно приложению № 1 к настоящему приказу;

режим использования территории объекта культурного наследия регионального значения «Братская могила воинов Советской Армии, погибших в 1943 году. Захоронено 17 человек, установлено фамилий на 15 человек. Скульптура установлена в 1958 году», 1943 г., 1958 г., расположенного по адресу: Курская область, гор. Льгов, Красная площадь, согласно приложению № 2 к настоящему приказу.

2. Контроль за исполнением настоящего приказа возложить на начальника отдела разрешительной документации и учета объектов культурного наследия комитета по охране объектов культурного наследия Курской области А.И. Куткову.

И.о. председателя комитета



Е.А. Жилыева

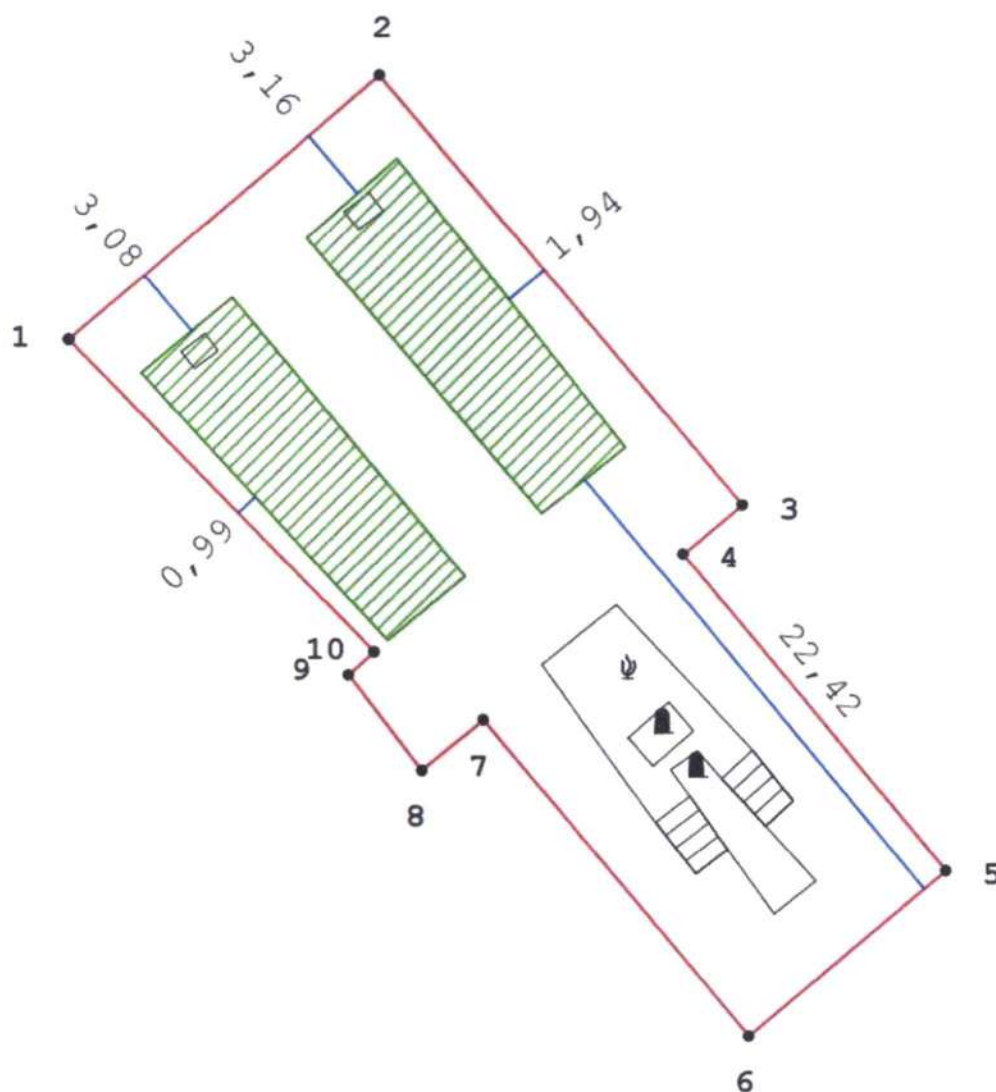
Приложение № 1
к приказу комитета по охране
объектов культурного наследия
Курской области
от 28.04.2022 № 05.4-08/492

**Границы территории объекта культурного наследия
регионального значения «Братская могила воинов Советской Армии,
погибших в 1943 году. Захоронено 17 человек, установлено фамилий
на 15 человек. Скульптура установлена в 1958 году», 1943 г., 1958 г.,
расположенного по адресу: Курская область, гор. Льгов,
Красная площадь**

Границы территории объекта культурного наследия представляют собой замкнутый контур и проходят по часовой стрелке следующим образом:

- от точки 1 в северо-восточном направлении до точки 2;
- от точки 2 в юго-восточном направлении до точки 3;
- от точки 3 в юго-западном направлении до точки 4;
- от точки 4 в юго-восточном направлении до точки 5;
- от точки 5 в юго-западном направлении до точки 6;
- от точки 6 в северо-западном направлении до точки 7;
- от точки 7 в юго-западном направлении до точки 8;
- от точки 8 в северо-западном направлении до точки 9;
- от точки 9 в северо-восточном направлении до точки 10;
- от точки 10 в северо-западном направлении до исходной точки 1.

Карта (схема) границ территории объекта культурного наследия регионального значения «Братская могила воинов Советской Армии, погибших в 1943 году. Захоронено 17 человек, установлено фамилий на 15 человек. Скульптура установлена в 1958 году», 1943 г., 1958 г., расположенного по адресу: Курская область, гор. Льгов, Красная площадь



Условные обозначения:



объект культурного наследия



граница территории объекта культурного наследия



1

характерная (поворотная) точка

7,14

границы территории объекта культурного наследия

расстояние от стены объекта культурного

наследия (ОКН) до границы территории ОКН

Приложение к границам территории объекта культурного наследия регионального значения «Братская могила воинов Советской Армии, погибших в 1943 году. Захоронено 17 человек, установлено фамилий на 15 человек. Скульптура установлена в 1958 году», 1943 г., 1958 г., расположенного по адресу: Курская область, гор. Льгов, Красная площадь

Координаты характерных (поворотных) точек границ территории объекта культурного наследия регионального значения «Братская могила воинов Советской Армии, погибших в 1943 году. Захоронено 17 человек, установлено фамилий на 15 человек. Скульптура установлена в 1958 году», 1943 г., 1958 г., расположенного по адресу: Курская область, гор. Льгов, Красная площадь

№	X	Y	Длина	Угол
1	416073,75	1236496,45	17,2	049°24'34"
2	416084,94	1236509,51	23,7	139°42'20"
3	416066,86	1236524,84	3,26	230°06'16"
4	416064,77	1236522,34	17,34	140°06'05"
5	416051,47	1236533,46	10,85	229°44'53"
6	416044,46	1236525,18	17,37	319°45'49"
7	416057,72	1236513,96	3,35	230°33'59"
8	416055,59	1236511,37	5,06	322°13'28"
9	416059,59	1236508,27	1,46	047°46'45"
10	416060,57	1236509,35	18,44	315°36'54"
1	416073,75	1236496,45		

Приложение № 2
к приказу комитета по охране
объектов культурного наследия
Курской области
от 28.04.2022 № 05.4-08/492

Режим
использования территории объекта культурного наследия
регионального значения «Братская могила воинов Советской Армии,
погибших в 1943 году. Захоронено 17 человек, установлено фамилий
на 15 человек. Скульптура установлена в 1958 году», 1943 г., 1958 г.,
расположенного по адресу: Курская область, гор. Льгов,
Красная площадь

На территории объекта культурного наследия

разрешается:

проведение работ по сохранению объекта культурного наследия;
проведение работ по благоустройству и озеленению территории
объекта культурного наследия, оборудование территории элементами
освещения, малыми архитектурными формами;

применение при благоустройстве и оборудовании территории
отделочных материалов и дорожных покрытий нейтральной цветовой
гаммы и фактуры;

дозахоронение останков, исторически связанных с объектом
культурного наследия, найденных в ходе поисковых работ;

запрещается:

хозяйственная деятельность любого вида, ведущая к разрушению,
искажению исторического облика объекта культурного наследия,
изменению уровня грунтовых вод;

любое строительство, не связанное с восстановлением исторических
утраченных элементов объекта культурного наследия;

размещение любых рекламных конструкций на территории объекта
культурного наследия;

проведение любых земляных работ без опережающих
археологических исследований;

любое динамическое воздействие на грунты в зоне их
взаимодействия с объектом культурного наследия, создающее
разрушающие вибрационные нагрузки;

самовольная посадка и вырубка насаждений, кроме санитарных
рубок;

прокладка инженерных коммуникаций наземным и надземным
способом, за исключением временных, необходимых для проведения
ремонтно-реставрационных работ.