



## АДМИНИСТРАЦИЯ КУРСКОЙ ОБЛАСТИ

### КОМИТЕТ ПО ОХРАНЕ ОБЪЕКТОВ КУЛЬТУРНОГО НАСЛЕДИЯ КУРСКОЙ ОБЛАСТИ

#### П Р И К А З

от 27.04.2022

№ 05.4-08/467

г. Курск

**Об утверждении границ и режима использования территории объекта культурного наследия регионального значения «Братская могила воинов Советской Армии, погибших в марте 1943 года. Захоронено 275 человек, установлено фамилий на 73 человека. Обелиск с барельефом воина установлен в 1965 году», 1943 г., расположенного по адресу: Курская область, Льговский район, село Густомой**

В соответствии с Федеральным законом от 25 июня 2002 г. № 73-ФЗ «Об объектах культурного наследия (памятниках истории и культуры) народов Российской Федерации», Законом Курской области от 29 декабря 2005 г. № 120-ЗКО «Об объектах культурного наследия Курской области», пунктом 3.10 Положения о комитете по охране объектов культурного наследия Курской области, утвержденного постановлением Губернатора Курской области от 15.09.2020 № 274-пг, ПРИКАЗЫВАЮ:

**1. Утвердить:**

границы территории объекта культурного наследия регионального значения «Братская могила воинов Советской Армии, погибших в марте 1943 года. Захоронено 275 человек, установлено фамилий на 73 человека. Обелиск с барельефом воина установлен в 1965 году», 1943 г., расположенного по адресу: Курская область, Льговский район, село Густомой, согласно приложению № 1 к настоящему приказу;

режим использования территории объекта культурного наследия регионального значения «Братская могила воинов Советской Армии, погибших в марте 1943 года. Захоронено 275 человек, установлено фамилий на 73 человека. Обелиск с барельефом воина установлен в 1965 году», 1943 г., расположенного по адресу: Курская область,

Льговский район, село Густомой, согласно приложению № 2 к настоящему приказу.

2. Контроль за исполнением настоящего приказа возложить на начальника отдела разрешительной документации и учета объектов культурного наследия комитета по охране объектов культурного наследия Курской области А.И. Куткову.

Председатель комитета

A handwritten signature in black ink, appearing to be 'И.А. Мусьял', written in a cursive style.

И.А. Мусьял

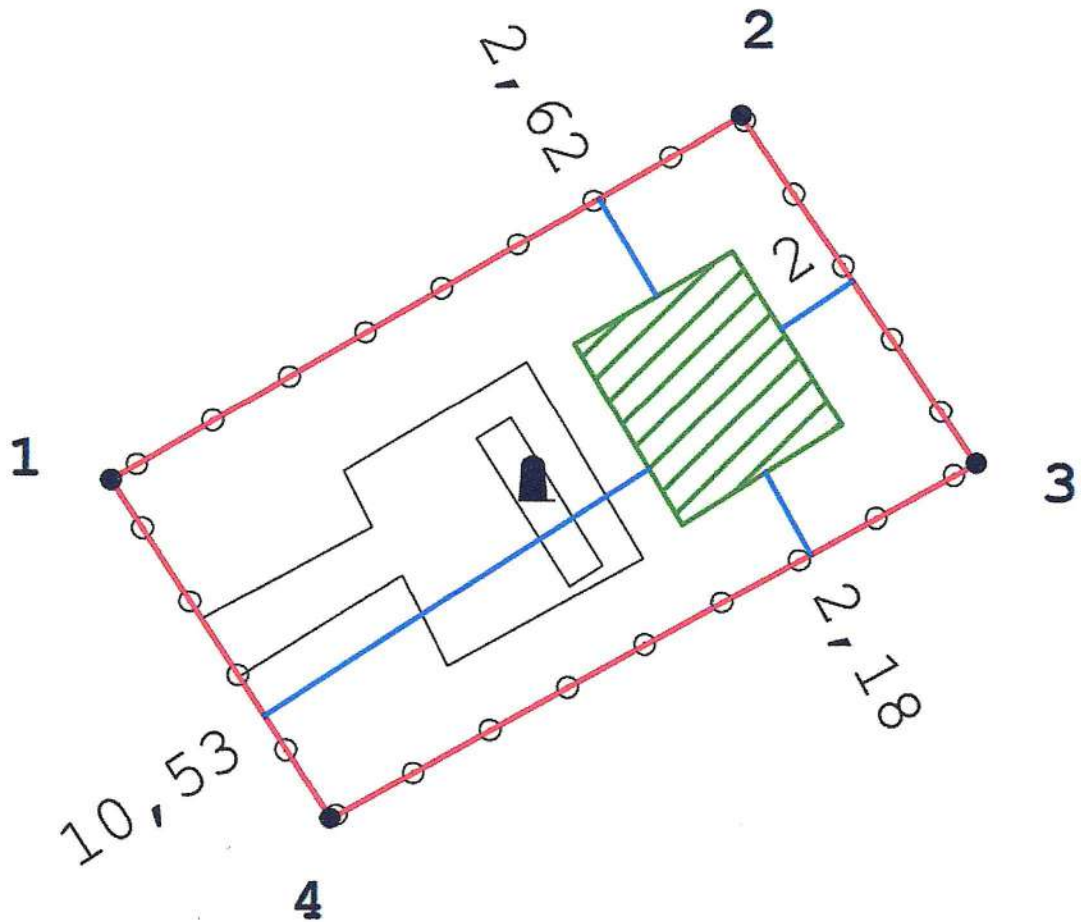
Приложение № 1  
к приказу комитета по охране  
объектов культурного наследия  
Курской области  
от 27.04.2022 № 05.4-08/467

**Границы территории объекта культурного наследия  
регионального значения «Братская могила воинов Советской Армии,  
погибших в марте 1943 года. Захоронено 275 человек, установлено  
фамилий на 73 человека. Обелиск с барельефом воина установлен  
в 1965 году», 1943 г., расположенного по адресу: Курская область,  
Льговский район, село Густомой**

Границы территории объекта культурного наследия представляют собой замкнутый контур и проходят по часовой стрелке следующим образом:

- от точки 1 в северо-восточном направлении до точки 2;
- от точки 2 в юго-восточном направлении до точки 3;
- от точки 3 в юго-западном направлении до точки 4;
- от точки 4 в северо-западном направлении до исходной точки 1.

**Карта (схема) границ территории объекта культурного наследия регионального значения «Братская могила воинов Советской Армии, погибших в марте 1943 года. Захоронено 275 человек, установлено фамилий на 73 человека. Обелиск с барельефом воина установлен в 1965 году», 1943 г., расположенного по адресу: Курская область, Льговский район, село Густомой**



Условные обозначения:



объект культурного наследия



граница территории объекта культурного наследия



характерная (поворотная) точка

7,14

границы территории объекта культурного наследия

расстояние от стены объекта культурного наследия (ОКН) до границы территории ОКН

Приложение к границам территории объекта культурного наследия регионального значения «Братская могила воинов Советской Армии, погибших в марте 1943 года. Захоронено 275 человек, установлено фамилий на 73 человека. Обелиск с барельефом воина установлен в 1965 году», 1943 г., расположенного по адресу: Курская область, Львовский район, село Густомой

**Координаты характерных (поворотных) точек границ территории объекта культурного наследия регионального значения «Братская могила воинов Советской Армии, погибших в марте 1943 года. Захоронено 275 человек, установлено фамилий на 73 человека. Обелиск с барельефом воина установлен в 1965 году», 1943 г., расположенного по адресу: Курская область, Львовский район, село Густомой**

№	X	Y	Длина	Угол
1	409801,86	1220350,01	16,78	059°29'34"
2	409810,38	1220364,47	9,71	145°55'01"
3	409802,34	1220369,91	16,96	240°49'15"
4	409794,07	1220355,1	9,31	326°50'22"
1	409801,86	1220350,01		

Приложение № 2  
к приказу комитета по охране  
объектов культурного наследия  
Курской области  
от 27.04.2022 № 05.4-08/467

**Режим**  
**использования территории объекта культурного наследия**  
**регионального значения «Братская могила воинов Советской Армии,**  
**погибших в марте 1943 года. Захоронено 275 человек, установлено**  
**фамилий на 73 человека. Обелиск с барельефом воина установлен**  
**в 1965 году», 1943 г., расположенного по адресу: Курская область,**  
**Льговский район, село Густомой**

На территории объекта культурного наследия

**разрешается:**

- проведение работ по сохранению объекта культурного наследия;
- проведение работ по благоустройству и озеленению территории объекта культурного наследия, оборудование территории элементами освещения, малыми архитектурными формами;
- применение при благоустройстве и оборудовании территории отделочных материалов и дорожных покрытий нейтральной цветовой гаммы и фактуры;
- дозахоронение останков, исторически связанных с объектом культурного наследия, найденных в ходе поисковых работ;

**запрещается:**

- хозяйственная деятельность любого вида, ведущая к разрушению, искажению исторического облика объекта культурного наследия, изменению уровня грунтовых вод;
- любое строительство, не связанное с восстановлением исторических утраченных элементов объекта культурного наследия;
- размещение любых рекламных конструкций на территории объекта культурного наследия;
- проведение любых земляных работ без опережающих археологических исследований;
- любое динамическое воздействие на грунты в зоне их взаимодействия с объектом культурного наследия, создающее разрушающие вибрационные нагрузки;
- самовольная посадка и вырубка насаждений, кроме санитарных рубок;
- прокладка инженерных коммуникаций наземным и надземным способом, за исключением временных, необходимых для проведения ремонтно-реставрационных работ.