



АДМИНИСТРАЦИЯ КУРСКОЙ ОБЛАСТИ

КОМИТЕТ ПО ОХРАНЕ ОБЪЕКТОВ КУЛЬТУРНОГО НАСЛЕДИЯ КУРСКОЙ ОБЛАСТИ

П Р И К А З

от 20.04.2022

№ 05.4-08/448

г. Курск

**Об утверждении графического описания местоположения границ
защитной зоны объекта культурного наследия регионального
значения «Место казни советских граждан немецко-фашистскими
захватчиками в 1941–1943 годах. Установлена мемориальная доска»,
1941–1943 гг.**

**(Курская область, г. Льгов, ул. К. Маркса, д. 37,
расположенный на территории (Горторга)**

В соответствии со статьями 20.2, 34.1 Федерального закона от 25 июня 2002 года № 73-ФЗ «Об объектах культурного наследия (памятниках истории и культуры) народов Российской Федерации», Положением о комитете по охране объектов культурного наследия Курской области, утвержденным постановлением Губернатора Курской области от 15.09.2020 № 274-пг, ПРИКАЗЫВАЮ:

1. Утвердить прилагаемые:

графическое описание местоположения границ защитной зоны объекта культурного наследия регионального значения «Место казни советских граждан немецко-фашистскими захватчиками в 1941–1943 годах. Установлена мемориальная доска», 1941–1943 гг., с перечнем координат характерных точек этих границ в системе координат, установленной для ведения Единого государственного реестра недвижимости;

режим использования земель в границах защитной зоны объекта культурного наследия регионального значения «Место казни советских граждан немецко-фашистскими захватчиками в 1941–1943 годах. Установлена мемориальная доска», 1941–1943 гг.

2. Признать утратившим силу приказ комитета по охране объектов культурного наследия Курской области от 24.01.2022 № 05.4-08/3 «Об утверждении графического описания местоположения границ защитной зоны объекта культурного наследия регионального значения «Место казни советских граждан немецко-фашистскими захватчиками в 1941–1943 годах. Установлена мемориальная доска», 1941–1943 гг. (Курская область, г. Льгов, ул. К. Маркса, д. 37, расположенный на территории (Горторга)».

Председатель комитета

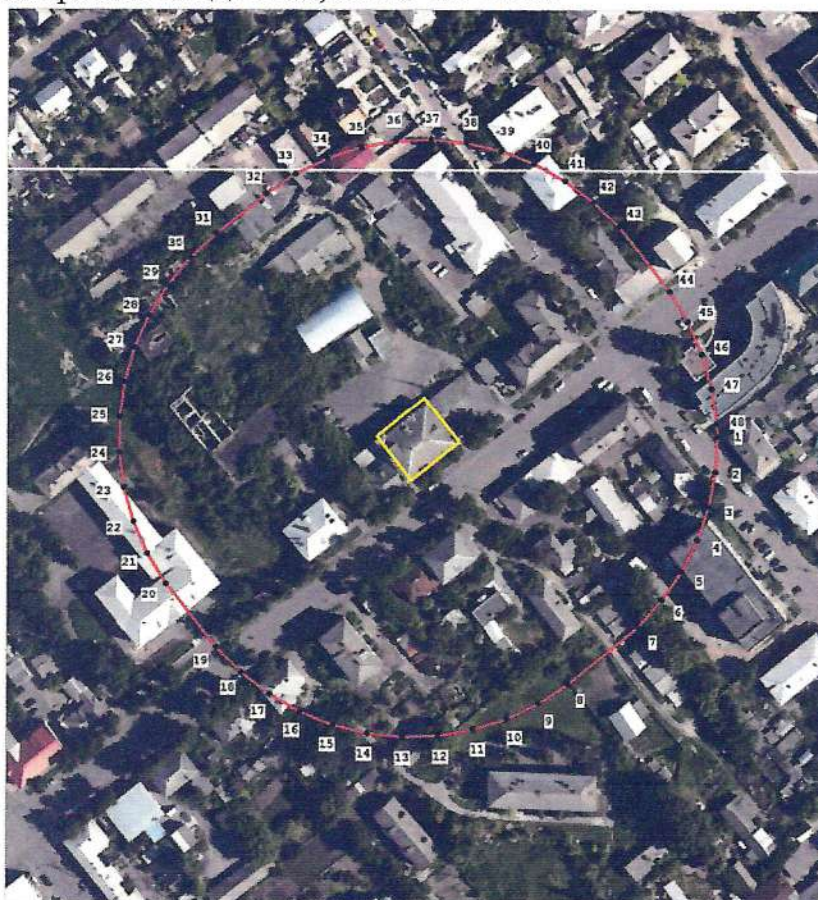


И.А. Мусьял


УТВЕРЖДЕНО
приказом комитета по охране объектов
культурного наследия Курской области
от 20.04.2022 № 05.4-08/448

Графическое описание местоположения границ защитной зоны объекта культурного наследия регионального значения «Место казни советских граждан немецко-фашистскими захватчиками в 1941–1943 годах. Установлена мемориальная доска», 1941–1943 гг., расположенного по адресу: Курская область, г. Льгов, ул. К. Маркса, д. 37, расположенный на территории (Горторга), с перечнем координат характерных точек этих границ в системе координат, установленной для ведения Единого государственного реестра недвижимости

1. Графическое описание границ защитной зоны объекта культурного наследия регионального значения «Место казни советских граждан немецко-фашистскими захватчиками в 1941–1943 годах. Установлена мемориальная доска», 1941–1943 гг.



Условные обозначения:

-  граница защитной зоны
-  граница территории объекта культурного наследия

2. Координаты поворотных точек границ защитной зоны объекта культурного наследия регионального значения «Место казни советских граждан немецко-фашистскими захватчиками в 1941–1943 годах. Установлена мемориальная доска», 1941–1943 гг. (S = 40954 кв. м.)

№	X	Y	Длина	Угол
1	2	3	4	5
1	415897,51	1236317,39	13,74	182°42'45"
2	415883,79	1236316,74	13,73	190°31'57"
3	415870,29	1236314,23	13,72	198°26'06"
4	415857,27	1236309,89	13,73	206°19'21"
5	415844,96	1236303,8	13,73	214°09'53"
6	415833,6	1236296,09	13,94	220°36'21"
7	415823,02	1236287,02	34,82	231°01'36"
8	415801,12	1236259,95	13,73	236°22'46"
9	415793,52	1236248,52	13,74	244°14'14"
10	415787,55	1236236,15	13,72	252°05'35"
11	415783,33	1236223,09	13,73	259°58'30"
12	415780,94	1236209,57	13,73	267°52'16"
13	415780,43	1236195,85	13,73	275°43'38"
14	415781,8	1236182,19	13,74	283°36'04"
15	415785,03	1236168,84	13,73	291°26'42"
16	415790,05	1236156,06	13,72	299°22'01"
17	415796,78	1236144,1	13,73	307°11'13"
18	415805,08	1236133,16	13,73	315°07'05"
19	415814,81	1236123,47	31,65	321°41'07"
20	415839,64	1236103,85	13,73	328°42'25"
21	415851,37	1236096,72	13,72	336°33'17"
22	415863,96	1236091,26	13,73	344°24'56"
23	415877,19	1236087,57	13,73	352°18'02"
24	415890,8	1236085,73	13,73	000°12'31"
25	415904,53	1236085,78	13,72	008°02'30"
26	415918,12	1236087,7	13,73	015°56'23"
27	415931,32	1236091,47	13,74	023°47'05"
28	415943,89	1236097,01	13,73	031°41'13"
29	415955,57	1236104,22	13,73	039°31'59"
30	415966,16	1236112,96	13,73	047°25'13"
31	415975,45	1236123,07	25,01	050°17'18"
32	415991,43	1236142,31	13,73	055°59'09"

1	2	3	4	5
33	415999,11	1236153,69	13,73	063°51'51"
34	416005,16	1236166,02	13,73	071°44'59"
35	416009,46	1236179,06	13,72	079°37'54"
36	416011,93	1236192,56	13,73	087°29'45"
37	416012,53	1236206,28	13,73	095°23'27"
38	416011,24	1236219,95	13,72	103°13'34"
39	416008,1	1236233,31	13,73	111°07'39"
40	416003,15	1236246,12	13,73	118°58'25"
41	415996,5	1236258,13	13,74	126°51'42"
42	415988,26	1236269,12	14,00	134°18'20"
43	415978,48	1236279,14	31,77	141°40'21"
44	415953,56	1236298,84	13,68	148°49'14"
45	415941,86	1236305,92	13,74	156°12'55"
46	415929,29	1236311,46	13,73	164°03'37"
47	415916,09	1236315,23	13,72	171°57'30"
48	415902,5	1236317,15	5,00	177°14'47"
1	415897,51	1236317,39		

УТВЕРЖДЕН
приказом комитета по охране объектов
культурного наследия Курской области
от 20.04.2022 № 05.4-08/448

**Режим использования земель в границах защитной зоны объекта
культурного наследия регионального значения «Место казни
советских граждан немецко-фашистскими захватчиками
в 1941–1943 годах. Установлена мемориальная доска»,
1941–1943 гг.**

В границах защитной зоны объекта культурного наследия регионального значения «Место казни советских граждан немецко-фашистскими захватчиками в 1941–1943 годах. Установлена мемориальная доска», 1941–1943 гг., запрещается строительство объектов капитального строительства и их реконструкция, связанная с изменением их параметров (высоты, количества этажей, площади), за исключением строительства и реконструкции линейных объектов.