



АДМИНИСТРАЦИЯ КУРСКОЙ ОБЛАСТИ

КОМИТЕТ ПО ОХРАНЕ ОБЪЕКТОВ КУЛЬТУРНОГО НАСЛЕДИЯ КУРСКОЙ ОБЛАСТИ

П Р И К А З

от 16.09.2021

№ 01.1-08/418

г. Курск

**Об утверждении графического описания местоположения границ
защитной зоны объекта культурного наследия регионального значения
«Братская могила воинов Советской Армии, погибших в феврале 1943 г.
Захоронено и установлено фамилий на 249 человек.
Скульптура установлена в 1963 году», 1963 год
(Курская область, Беловский район, с. Озерки (в парке села))**

В соответствии со статьями 20.2, 34.1 Федерального закона от 25 июня 2002 года № 73-ФЗ «Об объектах культурного наследия (памятниках истории и культуры) народов Российской Федерации», Положением о комитете по охране объектов культурного наследия Курской области, утвержденным постановлением Губернатора Курской области от 15.09.2020 № 274-пг, ПРИКАЗЫВАЮ:

Утвердить прилагаемые:

графическое описание местоположения границ защитной зоны объекта культурного наследия регионального значения «Братская могила воинов Советской Армии, погибших в феврале 1943 г. Захоронено и установлено фамилий на 249 человек. Скульптура установлена в 1963 году», 1963 год, с перечнем координат характерных точек этих границ в системе координат, установленной для ведения Единого государственного реестра недвижимости;

режим использования земель в границах защитной зоны объекта культурного наследия регионального значения «Братская могила воинов Советской Армии, погибших в феврале 1943 г. Захоронено и установлено фамилий на 249 человек. Скульптура установлена в 1963 году», 1963 год.

И.о. председателя комитета

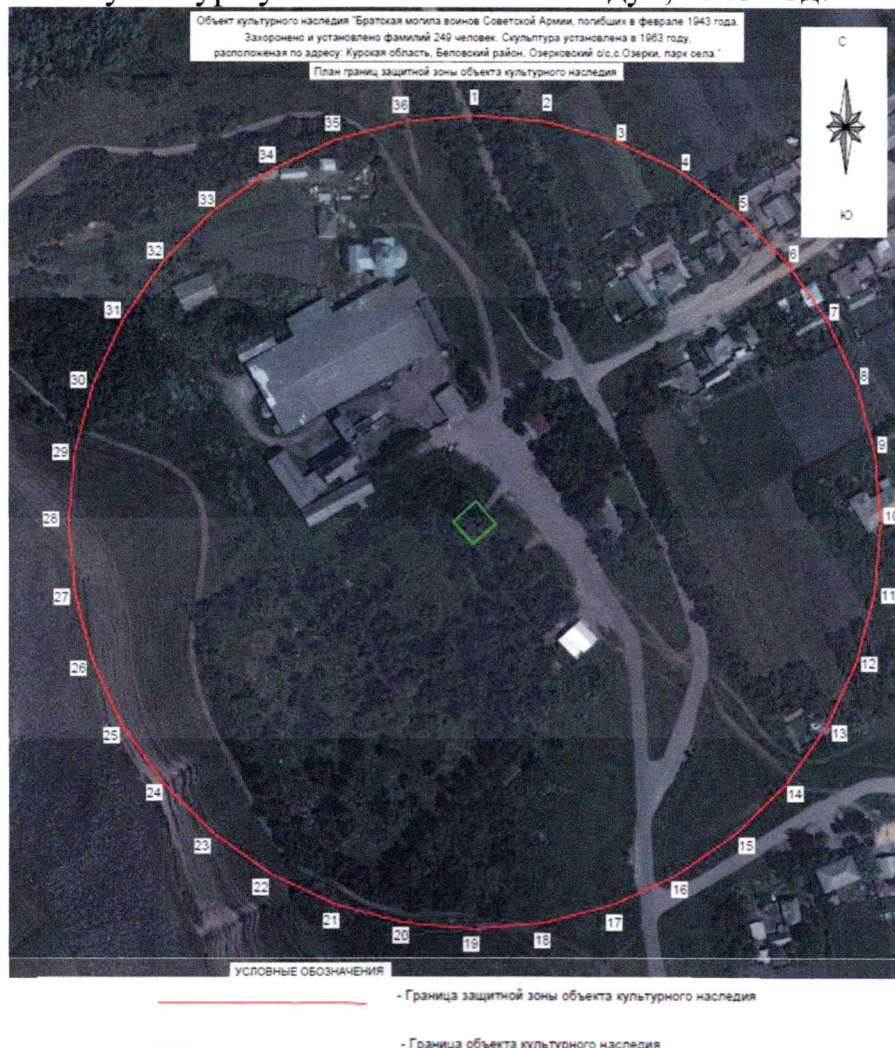
Е.Д. Барыбина

УТВЕРЖДЕНО

приказом комитета по охране объектов
культурного наследия Курской области
от 16.09.2011 № 011-08/418

**Графическое описание местоположения границ защитной зоны
объекта культурного наследия регионального значения «Братская
могила воинов Советской Армии, погибших в феврале 1943 г.
Захоронено и установлено фамилий на 249 человек. Скульптура
установлена в 1963 году», 1963 год, расположенного по адресу:
Курская область, Беловский район, с. Озерки (в парке села), с
перечнем координат характерных точек этих границ в системе
координат, установленной для ведения Единого государственного
реестра недвижимости**

1. Графическое описание границ защитной зоны объекта культурного наследия регионального значения «Братская могила воинов Советской Армии, погибших в феврале 1943 г. Захоронено и установлено фамилий на 249 человек. Скульптура установлена в 1963 году», 1963 год.



2. Координаты поворотных точек границ защитной зоны объекта культурного наследия регионального значения «Братская могила воинов Советской Армии, погибших в феврале 1943 г. Захоронено и установлено фамилий на 249 человек. Скульптура установлена в 1963 году», 1963 год (S = 140186 кв. м. ± 75 кв. м.)

Обозначение характерных точек границ	Координаты, м		Метод определения координат и средняя квадратическая погрешность положения характерной точки (M _t), м	Описание закрепления точки
	X	Y		
1	2	3	4	5
1	341603.52	1252608.02	Аналитический метод. 0.10	–
2	341600.30	1252644.80	Аналитический метод. 0.10	–
3	341590.75	1252680.45	Аналитический метод. 0.10	–
4	341575.15	1252713.91	Аналитический метод. 0.10	–
5	341553.97	1252744.15	Аналитический метод. 0.10	–
6	341527.87	1252770.25	Аналитический метод. 0.10	–
7	341497.63	1252791.43	Аналитический метод. 0.10	–
8	341464.17	1252807.03	Аналитический метод. 0.10	–
9	341428.52	1252816.58	Аналитический метод. 0.10	–
10	341391.74	1252819.80	Аналитический метод. 0.10	–
11	341354.97	1252816.58	Аналитический метод. 0.10	–
12	341319.31	1252807.03	Аналитический метод. 0.10	–
13	341285.85	1252791.43	Аналитический метод. 0.10	–
14	341255.61	1252770.25	Аналитический метод. 0.10	–
15	341229.51	1252744.15	Аналитический метод. 0.10	–
16	341208.34	1252713.91	Аналитический метод. 0.10	–
17	341192.74	1252680.45	Аналитический метод. 0.10	–
18	341183.18	1252644.80	Аналитический метод. 0.10	–
19	341179.96	1252608.02	Аналитический метод. 0.10	–
20	341183.18	1252571.25	Аналитический метод. 0.10	–
21	341192.74	1252535.59	Аналитический метод. 0.10	–
22	341208.34	1252502.13	Аналитический метод. 0.10	–
23	341229.51	1252471.89	Аналитический метод. 0.10	–
24	341255.61	1252445.79	Аналитический метод. 0.10	–
25	341285.85	1252424.62	Аналитический метод. 0.10	–
26	341319.31	1252409.02	Аналитический метод. 0.10	–
27	341354.97	1252399.46	Аналитический метод. 0.10	–
28	341391.74	1252396.24	Аналитический метод. 0.10	–
29	341428.52	1252399.46	Аналитический метод. 0.10	–
30	341464.17	1252409.02	Аналитический метод. 0.10	–
31	341497.63	1252424.62	Аналитический метод. 0.10	–
32	341527.87	1252445.79	Аналитический метод. 0.10	–
33	341553.97	1252471.89	Аналитический метод. 0.10	–
34	341575.15	1252502.13	Аналитический метод. 0.10	–
35	341590.75	1252535.59	Аналитический метод. 0.10	–
36	341600.30	1252571.25	Аналитический метод. 0.10	–
1	341603.52	1252608.02	Аналитический метод. 0.10	–

УТВЕРЖДЕН
приказом комитета по охране объектов
культурного наследия Курской области
от 16.09.2011 № 211-08/418

Режим использования земель в границах защитной зоны объекта культурного наследия регионального значения «Братская могила воинов Советской Армии, погибших в феврале 1943 г. Захоронено и установлено фамилий на 249 человек. Скульптура установлена в 1963 году», 1963 год

В границах защитной зоны объекта культурного наследия регионального значения «Братская могила воинов Советской Армии, погибших в феврале 1943 г. Захоронено и установлено фамилий на 249 человек. Скульптура установлена в 1963 году», 1963 год, запрещается строительство объектов капитального строительства и их реконструкция, связанная с изменением их параметров (высоты, количества этажей, площади), за исключением строительства и реконструкции линейных объектов.