



АДМИНИСТРАЦИЯ КУРСКОЙ ОБЛАСТИ

КОМИТЕТ ПО ОХРАНЕ ОБЪЕКТОВ КУЛЬТУРНОГО НАСЛЕДИЯ
КУРСКОЙ ОБЛАСТИ

П Р И К А З

от 25.08.2021

№ 011-ОБ/334

г. Курск

Об утверждении графического описания местоположения границ защитной зоны объекта культурного наследия регионального значения «Братская могила воинов Советской Армии, погибших в период Великой Отечественной войны. Захоронено 53 человека, установлено фамилий на 19 человек. Скульптура установлена в 1953 году», 1953 г.

(Курская область, Рыльский район, деревня Малогнеушево (в центре села, в 150 м от конторы Рыльского откормсовхоза))

В соответствии со статьями 20.2, 34.1 Федерального закона от 25 июня 2002 года № 73-ФЗ «Об объектах культурного наследия (памятниках истории и культуры) народов Российской Федерации», Положением о комитете по охране объектов культурного наследия Курской области, утвержденным постановлением Губернатора Курской области от 15.09.2020 № 274-пг, ПРИКАЗЫВАЮ:

Утвердить прилагаемые:

графическое описание местоположения границ защитной зоны объекта культурного наследия регионального значения «Братская могила воинов Советской Армии, погибших в период Великой Отечественной войны. Захоронено 53 человека, установлено фамилий на 19 человек. Скульптура установлена в 1953 году», 1953 г., с перечнем координат характерных точек этих границ в системе координат, установленной для ведения Единого государственного реестра недвижимости;

режим использования земель в границах защитной зоны объекта культурного наследия регионального значения «Братская могила воинов Советской Армии, погибших в период Великой Отечественной войны. Захоронено 53 человека, установлено фамилий на 19 человек. Скульптура установлена в 1953 году», 1953 г.

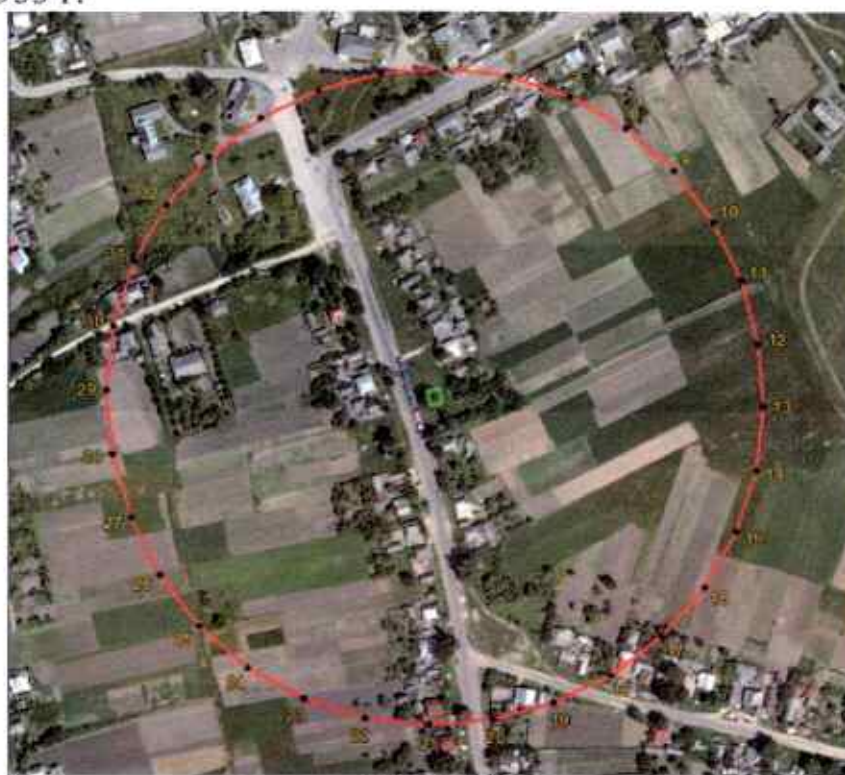
Председатель комитета

И.А. Мусьял

УТВЕРЖДЕНО
приказом комитета по охране объектов
культурного наследия Курской области
от 25.02.2021 № 011-08/374





**Графическое описание местоположения границ защитной зоны
объекта культурного наследия регионального значения «Братская могила воинов Советской Армии, погибших в период Великой
Отечественной войны. Захоронено 53 человека, установлено фамилий
на 19 человек. Скульптура установлена в 1953 году», 1953 г.,
расположенного по адресу: Курская область, Рыльский район, деревня
Малогнеушево (в центре села, в 150 м от конторы Рыльского
откормсовхоза), с перечнем координат характерных точек этих границ
в системе координат, установленной для ведения Единого
государственного реестра недвижимости**

1. Графическое описание границ защитной зоны объекта культурного наследия регионального значения «Братская могила воинов Советской Армии, погибших в период Великой Отечественной войны. Захоронено 53 человека, установлено фамилий на 19 человек. Скульптура установлена в 1953 году», 1953 г.



Масштаб 1: 3000

Используемые условные знаки и обозначения:

-  – граница защитной зоны объекта культурного наследия,
-  – граница объекта культурного наследия
-  – номер характерной точки граница защитной зоны объекта культурного наследия,
-  – характерная точка граница защитной зоны объекта культурного наследия.

2. Координаты поворотных точек границ защитной зоны объекта культурного наследия регионального значения «Братская могила воинов Советской Армии, погибших в период Великой Отечественной войны. Захоронено 53 человека, установлено фамилий на 19 человек. Скульптура установлена в 1953 году», 1953 г. (S = 131647 кв. м. ± 127 кв. м.)

Обозначение характерных точек границ	Координаты, м		Метод определения координат и средняя квадратическая погрешность положения характерной точки (M _i), м	Описание закрепления точки
	X	Y		
1	2	3	4	5
1	399158,91	1197266,72	Аналитический метод. 0,10	–
2	399183,14	1197298,76	Аналитический метод. 0,10	–
3	399200,48	1197334,99	Аналитический метод. 0,10	–
4	399210,82	1197373,89	Аналитический метод. 0,10	–
5	399214,22	1197413,91	Аналитический метод. 0,10	–
6	399209,56	1197453,80	Аналитический метод. 0,10	–
7	399197,03	1197491,96	Аналитический метод. 0,10	–
8	399177,12	1197526,84	Аналитический метод. 0,10	–
9	399150,64	1197557,04	Аналитический метод. 0,10	–
10	399118,66	1197581,35	Аналитический метод. 0,10	–
11	399082,47	1197598,77	Аналитический метод. 0,10	–
12	399042,87	1197609,35	Аналитический метод. 0,10	–
13	399003,50	1197612,86	Аналитический метод. 0,10	–
14	398963,58	1197608,42	Аналитический метод. 0,10	–
15	398925,36	1197596,09	Аналитический метод. 0,10	–
16	398890,37	1197576,38	Аналитический метод. 0,10	–
17	398860,02	1197550,07	Аналитический метод. 0,10	–
18	398835,54	1197518,22	Аналитический метод. 0,10	–
19	398817,92	1197482,13	Аналитический метод. 0,10	–
20	398807,35	1197444,13	Аналитический метод. 0,10	–
21	398803,63	1197404,14	Аналитический метод. 0,10	–
22	398807,97	1197364,21	Аналитический метод. 0,10	–
23	398820,21	1197325,95	Аналитический метод. 0,10	–
24	398839,84	1197290,92	Аналитический метод. 0,10	–
25	398866,08	1197260,51	Аналитический метод. 0,10	–
26	398897,87	1197235,95	Аналитический метод. 0,10	–
27	398933,92	1197218,25	Аналитический метод. 0,10	–
28	398973,43	1197206,58	Аналитический метод. 0,10	–
29	399013,41	1197202,77	Аналитический метод. 0,10	–
30	399053,35	1197207,02	Аналитический метод. 0,10	–
31	399093,94	1197220,18	Аналитический метод. 0,10	–
32	399128,77	1197240,17	Аналитический метод. 0,10	–
1	399158,91	1197266,72	Аналитический метод. 0,10	–

УТВЕРЖДЕН
приказом комитета по охране объектов
культурного наследия Курской области
от 25.03.2021 № 011-03/184

Режим использования земель в границах защитной зоны объекта культурного наследия регионального значения «Братская могила воинов Советской Армии, погибших в период Великой Отечественной войны. Захоронено 53 человека, установлено фамилий на 19 человек. Скульптура установлена в 1953 году», 1953 г.

В границах защитной зоны объекта культурного наследия регионального значения «Братская могила воинов Советской Армии, погибших в период Великой Отечественной войны. Захоронено 53 человека, установлено фамилий на 19 человек. Скульптура установлена в 1953 году», 1953 г., запрещается строительство объектов капитального строительства и их реконструкция, связанная с изменением их параметров (высоты, количества этажей, площади), за исключением строительства и реконструкции линейных объектов.