



АДМИНИСТРАЦИЯ КУРСКОЙ ОБЛАСТИ

КОМИТЕТ ПО ОХРАНЕ ОБЪЕКТОВ КУЛЬТУРНОГО НАСЛЕДИЯ
КУРСКОЙ ОБЛАСТИ

П Р И К А З

от 29.07.2021

№ 011-08/225

г. Курск

**Об утверждении графического описания местоположения границ
защитной зоны объекта культурного наследия регионального
значения «Братская могила воинов Советской Армии, погибших в
период Великой Отечественной войны», 1941–1945 гг.
(Курская область, Пристенский район, Ярыгинский сельсовет,
пос. Комсомольский, на окраине леса (Разрытое)
в 150 м на восток от ж/д Курск-Белгород)**

В соответствии со статьями 20.2, 34.1 Федерального закона от 25 июня 2002 года № 73-ФЗ «Об объектах культурного наследия (памятниках истории и культуры) народов Российской Федерации», Положением о комитете по охране объектов культурного наследия Курской области, утвержденным постановлением Губернатора Курской области от 15.09.2020 № 274-пг, ПРИКАЗЫВАЮ:

Утвердить прилагаемые:

графическое описание местоположения границ защитной зоны объекта культурного наследия регионального значения «Братская могила воинов Советской Армии, погибших в период Великой Отечественной войны», 1941–1945 гг., с перечнем координат характерных точек этих границ в системе координат, установленной для ведения Единого государственного реестра недвижимости;

режим использования земель в границах защитной зоны объекта культурного наследия регионального значения «Братская могила воинов Советской Армии, погибших в период Великой Отечественной войны», 1941–1945 гг.

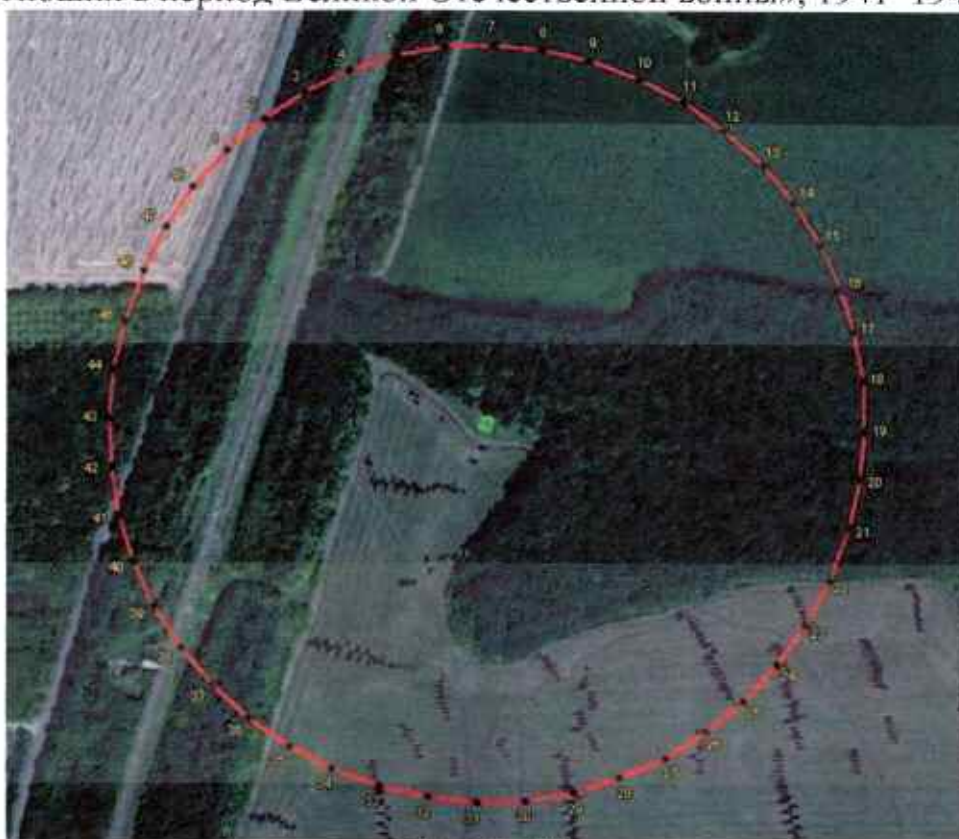
Председатель комитета

И.А. Мусьял

УТВЕРЖДЕНО
приказом комитета по охране объектов
культурного наследия Курской области
от 29.04.2024 № 011-03/276






**Графическое описание местоположения границ защитной зоны
объекта культурного наследия регионального значения
«Братская могила воинов Советской Армии, погибших в период
Великой Отечественной войны», 1941–1945 гг., расположенного по
адресу: Курская область, Пристенский район, Ярыгинский сельсовет,
пос. Комсомольский, на окраине леса (Разрытое)
в 150 м на восток от ж/д Курск-Белгород, с перечнем координат
характерных точек этих границ в системе координат, установленной
для ведения Единого государственного реестра недвижимости**

1. Графическое описание границ защитной зоны объекта культурного наследия регионального значения «Братская могила воинов Советской Армии, погибших в период Великой Отечественной войны», 1941–1945 гг.



Масштаб 1: 4500

Используемые условные знаки и обозначения:

-  – граница защитной зоны ОКН,
-  – граница территории ОКН,
-  – граница ОКН,
-  – номер характерной точки границы защитной зоны ОКН,
-  – характерная точка границы защитной зоны ОКН.

2. Координаты поворотных точек границ защитной зоны объекта культурного наследия регионального значения «Братская могила воинов Советской Армии, погибших в период Великой Отечественной войны», 1941–1945 гг. (S = 291987 кв. м. ± 189 кв. м.)

Обозначение характерных точек границ	Координаты, м		Метод определения координат и средняя квадратическая погрешность положения характерной точки (M _t), м	Описание закрепления точки
	X	Y		
1	2	3	4	5
1	362675.97	1333742.30	Аналитический метод. 0.10	–
2	362701.59	1333772.46	Аналитический метод. 0.10	–
3	362723.01	1333805.73	Аналитический метод. 0.10	–
4	362739.87	1333841.54	Аналитический метод. 0.10	–
5	362751.87	1333879.25	Аналитический метод. 0.10	–
6	362758.80	1333918.22	Аналитический метод. 0.10	–
7	362760.54	1333957.75	Аналитический метод. 0.10	–
8	362757.06	1333997.18	Аналитический метод. 0.10	–
9	362748.43	1334035.80	Аналитический метод. 0.10	–
10	362733.36	1334076.37	Аналитический метод. 0.10	–
11	362715.41	1334111.56	Аналитический метод. 0.10	–
12	362692.95	1334144.15	Аналитический метод. 0.10	–
13	362664.36	1334175.45	Аналитический метод. 0.10	–
14	362633.93	1334200.76	Аналитический метод. 0.10	–
15	362600.44	1334221.84	Аналитический метод. 0.10	–
16	362564.47	1334238.34	Аналитический метод. 0.10	–
17	362529.38	1334249.29	Аналитический метод. 0.10	–
18	362490.41	1334256.19	Аналитический метод. 0.10	–
19	362449.93	1334257.87	Аналитический метод. 0.10	–
20	362410.53	1334254.24	Аналитический метод. 0.10	–
21	362371.94	1334245.45	Аналитический метод. 0.10	–
22	362328.02	1334228.79	Аналитический метод. 0.10	–
23	362292.94	1334210.45	Аналитический метод. 0.10	–
24	362260.59	1334187.66	Аналитический метод. 0.10	–
25	362231.52	1334160.81	Аналитический метод. 0.10	–
26	362206.23	1334130.37	Аналитический метод. 0.10	–
27	362185.18	1334096.86	Аналитический метод. 0.10	–
28	362168.71	1334060.87	Аналитический метод. 0.10	–
29	362157.13	1334023.03	Аналитический метод. 0.10	–
30	362150.63	1333983.99	Аналитический метод. 0.10	–
31	362149.32	1333944.44	Аналитический метод. 0.10	–
32	362153.24	1333905.05	Аналитический метод. 0.10	–
33	362162.30	1333866.53	Аналитический метод. 0.10	–
34	362176.57	1333828.74	Аналитический метод. 0.10	–
35	362194.60	1333793.52	Аналитический метод. 0.10	–
36	362217.11	1333760.97	Аналитический метод. 0.10	–
37	362243.71	1333731.67	Аналитический метод. 0.10	–
38	362273.94	1333706.12	Аналитический метод. 0.10	–
39	362307.26	1333684.77	Аналитический метод. 0.10	–

УТВЕРЖДЕН
приказом комитета по охране объектов
культурного наследия Курской области
от 29.07.2021 № 011-08/п.25

Режим использования земель в границах защитной зоны объекта культурного наследия регионального значения «Братская могила воинов Советской Армии, погибших в период Великой Отечественной войны», 1941–1945 гг.

В границах защитной зоны объекта культурного наследия регионального значения «Братская могила воинов Советской Армии, погибших в период Великой Отечественной войны», 1941–1945 гг., запрещается строительство объектов капитального строительства и их реконструкция, связанная с изменением их параметров (высоты, количества этажей, площади), за исключением строительства и реконструкции линейных объектов.