



Государственная регистрация:  
« 18 » \_\_\_\_\_ июля \_\_\_\_\_ 2025 года  
№ 250510051

**ПРАВИТЕЛЬСТВО КУРГАНСКОЙ ОБЛАСТИ**  
**ДЕПАРТАМЕНТ ИМУЩЕСТВЕННЫХ И**  
**ЗЕМЕЛЬНЫХ ОТНОШЕНИЙ КУРГАНСКОЙ ОБЛАСТИ**

## **ПОСТАНОВЛЕНИЕ**

от 18 июля 2025 года № 51-п  
г. Курган

### **Об установлении публичного сервитута**

В соответствии с главой V<sup>7</sup> Земельного кодекса Российской Федерации, постановлением Правительства Российской Федерации от 20 ноября 2000 года № 878 «Об утверждении Правил охраны газораспределительных сетей», постановлением Губернатора Курганской области от 22 апреля 2021 года № 38 «Об утверждении региональной программы газификации Курганской области на 2021 - 2030 годы», постановлением Администрации (Правительства) Курганской области от 10 июля 2007 года № 315 «О реорганизации Департамента государственного имущества и промышленной политики Курганской области» и на основании ходатайства Акционерного общества «Газпром газораспределение Курган» (ОГРН 1064501181106, ИНН 4501126386), Департамент имущественных и земельных отношений Курганской области **ПОСТАНОВЛЯЕТ:**

1. Установить публичный сервитут сроком на 49 лет в отношении земель и земельных участков по перечню согласно приложению 1 к настоящему постановлению в целях размещения объектов системы газоснабжения регионального значения, если указанные объекты необходимы для подключения (технологического присоединения) к сетям инженерно-технического обеспечения - Сеть газораспределения с. Терпугово Варгашинского района Курганской области (далее - публичный сервитут).

2. Утвердить границы публичного сервитута согласно приложению 2.

3. График проведения работ при осуществлении деятельности, для обеспечения которой устанавливается публичный сервитут, в отношении земель или земельных участков, находящихся в государственной или муниципальной собственности и не предоставленных гражданам или юридическим лицам, принять согласно графику работы Акционерного общества «Газпром газораспределение Курган».

4. Акционерному обществу «Газпром газораспределение Курган»:

1) обеспечить приведение земельных участков, указанных в пункте 1 настоящего постановления, в состояние, пригодное для их использования в соответствии с видом разрешенного использования, в сроки, предусмотренные пунктом 8 статьи 39<sup>50</sup> Земельного кодекса Российской Федерации;

2) внести плату за публичный сервитут в отношении земельных участков и (или) земель, находящихся в государственной или муниципальной собственности и не обремененных правами третьих лиц, в срок не позднее шести месяцев со дня принятия настоящего постановления единовременным платежом в размере 0,01 процента кадастровой стоимости указанных земельных участков за каждый год использования земельных участков.

5. Обеспечить в течение 5 рабочих дней со дня принятия настоящего постановления исполнение пункта 7 статьи 39<sup>43</sup> Земельного кодекса Российской Федерации и опубликовать настоящее постановление в установленном порядке.

6. Контроль за исполнением настоящего постановления возложить на заместителя директора Департамента имущественных и земельных отношений Курганской области - начальника управления имущественных и земельных отношений.

Директор Департамента имущественных  
и земельных отношений Курганской области



Я.Б. Юрина

Приложение 1 к постановлению  
 Департамента имущественных и  
 земельных отношений Курганской области  
 от 18 июля 2025 года № 51-н  
 «Об установлении публичного сервитута»

**Перечень земель и земельных участков, в отношении которых  
 устанавливается публичный сервитут**

№ п/п	Кадастровый номер	Адрес земельного участка
1.	45:03:010601:473	Местоположение установлено относительно ориентира, расположенного в границах участка. Почтовый адрес ориентира: Курганская область, Варгашинский район, с. Терпугово, ул. Крестьянская
2.	45:03:010601:95	Местоположение установлено относительно ориентира, расположенного в границах участка. Почтовый адрес ориентира: обл. Курганская, р-н Варгашинский, с. Терпугово, ул. Крестьянская, дом № 22
3.	45:03:010601:103	Местоположение установлено относительно ориентира, расположенного в границах участка. Почтовый адрес ориентира: Курганская обл., р-н Варгашинский, с. Терпугово, ул. Крестьянская, д. № 9
4.	45:03:010601:493	Курганская область, р-н Варгашинский, с. Терпугово, ул. Центральная, д. 93, кв. 2
5.	45:03:010601:471	Местоположение установлено относительно ориентира, расположенного в границах участка. Почтовый адрес ориентира: Курганская область, р-н Варгашинский, с. Терпугово, ул. Центральная
6.	45:03:010601:65	Местоположение установлено относительно ориентира, расположенного в границах участка. Почтовый адрес ориентира: обл. Курганская, р-н Варгашинский, с. Терпугово, ул. Центральная, дом № 62
7.	45:03:010601:472	Местоположение установлено относительно ориентира, расположенного в границах участка. Почтовый адрес ориентира: Курганская область, Варгашинский район, с. Терпугово
8.	45:03:010601:474	Местоположение установлено относительно ориентира, расположенного в границах участка. Почтовый адрес ориентира: Курганская область, Варгашинский район, с. Терпугово, ул. Молодежная
9.	45:03:010601:5	Местоположение установлено относительно ориентира, расположенного в границах участка. Почтовый адрес ориентира: Курганская обл., р-н Варгашинский, с. Терпугово, ул. Центральная, д. № 5
10.	45:03:010601:24	Местоположение установлено относительно ориентира, расположенного в границах участка. Почтовый адрес ориентира: Курганская обл., р-н Варгашинский, с. Терпугово, ул. Центральная, д. 25
11.	45:03:010601:19	Местоположение установлено относительно ориентира, расположенного в границах участка. Почтовый адрес ориентира: Курганская обл., р-н Варгашинский, с. Терпугово, ул. Центральная, д. № 17
12.	45:03:010601:446	Местоположение установлено относительно ориентира, расположенного за пределами участка. Почтовый адрес ориентира: Курганская обл., р-н Варгашинский, с. Терпугово, ул. Молодежная, 17
13.	45:03:010601:242	Местоположение установлено относительно ориентира, расположенного в границах участка. Почтовый адрес ориентира: обл. Курганская, р-н Варгашинский, с. Терпугово, ул. Молодежная, дом 7
14.	45:03:010601:245	Местоположение установлено относительно ориентира, расположенного в границах участка. Почтовый адрес ориентира: Курганская обл., р-н Варгашинский, с. Терпугово, ул. Молодежная, дом 3, кв. 1
15.	45:03:010601	Курганская область, Варгашинский район

Приложение 2 к постановлению  
 Департамента имущественных и  
 земельных отношений Курганской области  
 от 18 мая 2025 года № 51-н  
 «Об установлении публичного сервитута»

### Границы публичного сервитута

Описание границ публичного сервитута	
Местоположение объекта	Курганская область, Варгашинский район, с. Терпугово
Система координат	МСК-45, зона 3
Метод определения координат характерной точки	метод спутниковых геодезических измерений (определений)
Кадастровый квартал	45:03:010601
Земельные участки	45:03:010601:95
	45:03:010601:103
	45:03:010601:493
	45:03:010601:471
	45:03:010601:65
	45:03:010601:472
	45:03:010601:474
	45:03:010601:5
	45:03:010601:24
	45:03:010601:19
	45:03:010601:446
	45:03:010601:473
45:03:010601:242	
45:03:010601:245	
Общая площадь публичного сервитута	28 414 кв. м
в т.ч. в границах кварталов (гос.собственность) 45:03:010601	23 514 кв. м
в т.ч. в границах земельного участка 45:03:010601:95	6 кв. м
в т.ч. в границах земельного участка 45:03:010601:103	2 кв. м
в т.ч. в границах земельного участка 45:03:010601:493	10 кв. м
в т.ч. в границах земельного участка 45:03:010601:471	2 408 кв. м
в т.ч. в границах земельного участка 45:03:010601:65	4 кв. м
в т.ч. в границах земельного участка 45:03:010601:472	699 кв. м
в т.ч. в границах земельного участка 45:03:010601:474	927 кв. м
в т.ч. в границах земельного участка 45:03:010601:5	29 кв. м
в т.ч. в границах земельного участка 45:03:010601:24	6 кв. м
в т.ч. в границах земельного участка 45:03:010601:19	35 кв. м
в т.ч. в границах земельного участка 45:03:010601:446	13 кв. м
в т.ч. в границах земельного участка 45:03:010601:473	755 кв. м
в т.ч. в границах земельного участка 45:03:010601:242	2 кв. м
в т.ч. в границах земельного участка 45:03:010601:245	4 кв. м

Каталог координат поворотных точек			
Система координат МСК-45, зона 3			
Обозначение характерных точек границ	Координаты, м		Средняя квадратическая погрешность положения характерной точки (Mт), м
	X	Y	
1	2	3	4
1	490501.37	3253026.46	0.10
2	490500.37	3253026.33	0.10
3	490496.43	3253025.74	0.10
4	490497.39	3253019.67	0.10
5	490480.14	3253016.93	0.10
6	490453.26	3253012.66	0.10
7	490452.31	3253018.67	0.10
8	490447.37	3253017.89	0.10
9	490448.32	3253011.89	0.10
10	490411.07	3253005.89	0.10
11	490410.46	3253009.99	0.10
12	490405.49	3253009.33	0.10
13	490406.11	3253005.11	0.10
14	490391.25	3253002.89	0.10
15	490379.31	3253001.08	0.10
16	490378.32	3253007.59	0.10
17	490373.12	3253006.75	0.10
18	490374.11	3253000.26	0.10
19	490282.50	3252986.34	0.10
20	490226.95	3252978.46	0.10
21	490226.16	3252984.05	0.10
22	490221.20	3252983.45	0.10
23	490222.03	3252977.68	0.10
24	490203.38	3252975.04	0.10
25	490202.57	3252980.74	0.10
26	490197.65	3252979.83	0.10
27	490198.43	3252974.31	0.10
28	490194.39	3252973.76	0.10
29	490168.80	3252970.00	0.10
30	490168.49	3252972.11	0.10
31	490163.54	3252971.41	0.10
32	490163.85	3252969.28	0.10
33	490105.35	3252960.68	0.10
34	490106.18	3252955.75	0.10
35	490195.13	3252968.82	0.10
36	490284.25	3252981.47	0.10
37	490393.02	3252998.02	0.10
38	490481.92	3253012.07	0.10
39	490615.75	3253033.29	0.10
40	490616.57	3253024.53	0.10
41	490606.43	3253023.58	0.10
42	490571.81	3253018.72	0.10
43	490522.29	3253011.68	0.10
44	490482.76	3253005.49	0.10
45	490433.30	3252998.16	0.10
46	490383.87	3252990.64	0.10
47	490334.42	3252983.28	0.10
48	490284.96	3252975.90	0.10
49	490101.68	3252947.51	0.10

Каталог координат поворотных точек			
Система координат МСК-45, зона 3			
Обозначение характерных точек границ	Координаты, м		Средняя квадратическая погрешность положения характерной точки (Mt), м
	X	Y	
1	2	3	4
50	490074.31	3252934.16	0.10
51	490076.51	3252929.66	0.10
52	490103.20	3252942.69	0.10
53	490112.93	3252944.20	0.10
54	490113.69	3252939.25	0.10
55	490118.61	3252940.17	0.10
56	490117.87	3252944.96	0.10
57	490241.50	3252964.10	0.10
58	490242.04	3252960.63	0.10
59	490246.98	3252961.43	0.10
60	490246.44	3252964.87	0.10
61	490274.24	3252969.18	0.10
62	490274.65	3252966.53	0.10
63	490281.58	3252967.53	0.10
64	490281.17	3252970.22	0.10
65	490285.69	3252970.95	0.10
66	490327.39	3252977.17	0.10
67	490327.44	3252976.85	0.10
68	490332.37	3252977.64	0.10
69	490332.33	3252977.91	0.10
70	490335.24	3252978.35	0.10
71	490384.60	3252985.70	0.10
72	490434.03	3252993.21	0.10
73	490483.49	3253000.55	0.10
74	490490.06	3253001.58	0.10
75	490490.58	3252998.26	0.10
76	490495.51	3252999.09	0.10
77	490494.99	3253002.39	0.10
78	490523.01	3253006.73	0.10
79	490549.86	3253010.53	0.10
80	490550.15	3253008.47	0.10
81	490555.09	3253009.23	0.10
82	490554.80	3253011.25	0.10
83	490572.51	3253013.77	0.10
84	490607.17	3253018.63	0.10
85	490634.47	3253021.18	0.10
86	490684.90	3253001.02	0.10
87	490726.03	3252973.14	0.10
88	490756.78	3252947.75	0.10
89	490809.31	3252901.66	0.10
90	490836.34	3252873.74	0.10
91	490849.33	3252858.61	0.10
92	490874.38	3252832.67	0.10
93	490922.56	3252780.10	0.10
94	490919.66	3252777.43	0.10
95	490922.92	3252773.64	0.10
96	490925.94	3252776.41	0.10
97	490928.70	3252773.40	0.10
98	490925.51	3252770.48	0.10

Каталог координат поворотных точек			
Система координат МСК-45, зона 3			
Обозначение характерных точек границ	Координаты, м		Средняя квадратическая погрешность положения характерной точки (Mt), м
	X	Y	
1	2	3	4
99	490929.01	3252766.90	0.10
100	490932.08	3252769.72	0.10
101	490952.08	3252747.89	0.10
102	490996.70	3252696.05	0.10
103	490991.44	3252691.52	0.10
104	490994.71	3252687.74	0.10
105	490999.96	3252692.26	0.10
106	491010.79	3252679.67	0.10
107	491070.04	3252611.93	0.10
108	491136.00	3252536.76	0.10
109	491180.79	3252486.02	0.10
110	491176.46	3252482.19	0.10
111	491179.85	3252478.53	0.10
112	491184.10	3252482.28	0.10
113	491207.84	3252455.38	0.10
114	491203.55	3252451.56	0.10
115	491206.96	3252447.93	0.10
116	491211.15	3252451.63	0.10
117	491235.27	3252424.31	0.10
118	491280.67	3252371.45	0.10
119	491276.77	3252368.09	0.10
120	491280.05	3252364.32	0.10
121	491283.93	3252367.66	0.10
122	491291.76	3252358.54	0.10
123	491288.05	3252355.35	0.10
124	491291.34	3252351.59	0.10
125	491295.02	3252354.75	0.10
126	491300.30	3252348.60	0.10
127	491322.38	3252315.71	0.10
128	491330.02	3252292.50	0.10
129	491331.98	3252222.99	0.10
130	491325.40	3252222.80	0.10
131	491325.91	3252217.81	0.10
132	491332.13	3252217.99	0.10
133	491332.27	3252212.82	0.10
134	491337.78	3252127.95	0.10
135	491342.77	3252128.21	0.10
136	491337.27	3252213.02	0.10
137	491334.99	3252293.37	0.10
138	491326.91	3252317.92	0.10
139	491304.29	3252351.62	0.10
140	491254.01	3252410.17	0.10
141	491259.32	3252414.73	0.10
142	491278.88	3252391.95	0.10
143	491312.36	3252354.79	0.10
144	491335.40	3252328.28	0.10
145	491342.50	3252285.92	0.10
146	491344.19	3252231.15	0.10
147	491345.63	3252181.17	0.10

Каталог координат поворотных точек			
Система координат МСК-45, зона 3			
Обозначение характерных точек границ	Координаты, м		Средняя квадратическая погрешность положения характерной точки (Mt), м
	X	Y	
1	2	3	4
148	491347.07	3252136.19	0.10
149	491348.35	3252091.29	0.10
150	491348.04	3252073.38	0.10
151	491351.04	3252073.31	0.10
152	491353.04	3252073.28	0.10
153	491353.05	3252073.81	0.10
154	491354.66	3252073.77	0.10
155	491354.45	3252077.79	0.10
156	491353.12	3252077.81	0.10
157	491353.35	3252091.36	0.10
158	491352.70	3252114.09	0.10
159	491354.06	3252114.13	0.10
160	491353.89	3252119.13	0.10
161	491352.54	3252119.09	0.10
162	491352.18	3252132.84	0.10
163	491353.25	3252132.89	0.10
164	491353.09	3252137.89	0.10
165	491352.02	3252137.84	0.10
166	491351.56	3252152.49	0.10
167	491352.11	3252152.51	0.10
168	491351.95	3252157.51	0.10
169	491351.40	3252157.49	0.10
170	491351.00	3252169.69	0.10
171	491351.34	3252169.70	0.10
172	491351.18	3252174.70	0.10
173	491350.84	3252174.68	0.10
174	491350.63	3252181.32	0.10
175	491349.19	3252231.30	0.10
176	491348.71	3252245.43	0.10
177	491350.68	3252245.49	0.10
178	491350.56	3252250.49	0.10
179	491348.60	3252250.43	0.10
180	491347.49	3252286.41	0.10
181	491346.34	3252293.44	0.10
182	491350.56	3252294.16	0.10
183	491350.41	3252299.19	0.10
184	491345.49	3252298.36	0.10
185	491339.99	3252330.48	0.10
186	491316.08	3252358.13	0.10
187	491282.61	3252395.27	0.10
188	491278.82	3252399.69	0.10
189	491282.70	3252403.00	0.10
190	491279.28	3252406.67	0.10
191	491275.57	3252403.48	0.10
192	491261.80	3252419.51	0.10
193	491288.25	3252442.22	0.10
194	491367.07	3252497.93	0.10
195	491373.09	3252503.26	0.10
196	491379.13	3252495.85	0.10

Каталог координат поворотных точек			
Система координат МСК-45, зона 3			
Обозначение характерных точек границ	Координаты, м		Средняя квадратическая погрешность положения характерной точки (Mt), м
	X	Y	
1	2	3	4
197	491375.15	3252492.55	0.10
198	491378.31	3252488.68	0.10
199	491382.29	3252491.98	0.10
200	491421.83	3252443.49	0.10
201	491418.35	3252440.64	0.10
202	491421.51	3252436.77	0.10
203	491424.99	3252439.62	0.10
204	491436.26	3252425.80	0.10
205	491432.62	3252422.84	0.10
206	491435.76	3252418.95	0.10
207	491439.40	3252421.92	0.10
208	491441.93	3252418.85	0.10
209	491477.95	3252375.89	0.10
210	491472.75	3252371.54	0.10
211	491475.96	3252367.71	0.10
212	491481.16	3252372.05	0.10
213	491488.46	3252363.35	0.10
214	491488.66	3252361.69	0.10
215	491484.23	3252361.30	0.10
216	491482.01	3252359.61	0.10
217	491483.81	3252356.25	0.10
218	491489.27	3252356.73	0.10
219	491495.23	3252307.93	0.10
220	491488.60	3252307.11	0.10
221	491488.88	3252305.03	0.10
222	491489.35	3252302.16	0.10
223	491495.84	3252302.97	0.10
224	491496.88	3252294.45	0.10
225	491501.84	3252295.06	0.10
226	491493.24	3252365.43	0.10
227	491486.69	3252373.24	0.10
228	491503.98	3252387.68	0.10
229	491500.77	3252391.51	0.10
230	491483.48	3252377.07	0.10
231	491470.30	3252392.79	0.10
232	491486.78	3252406.58	0.10
233	491483.57	3252410.41	0.10
234	491467.09	3252396.62	0.10
235	491460.44	3252404.55	0.10
236	491476.37	3252417.87	0.10
237	491473.15	3252421.71	0.10
238	491457.23	3252408.38	0.10
239	491445.78	3252422.03	0.10
240	491435.60	3252434.54	0.10
241	491448.71	3252445.23	0.10
242	491445.54	3252449.10	0.10
243	491432.43	3252438.40	0.10
244	491415.74	3252458.87	0.10
245	491428.90	3252469.59	0.10

Каталог координат поворотных точек			
Система координат МСК-45, зона 3			
Обозначение характерных точек границ	Координаты, м		Средняя квадратическая погрешность положения характерной точки (Mt), м
	X	Y	
1	2	3	4
246	491425.74	3252473.46	0.10
247	491412.58	3252462.75	0.10
248	491382.79	3252499.40	0.10
249	491392.28	3252507.14	0.10
250	491389.07	3252510.96	0.10
251	491379.57	3252503.22	0.10
252	491376.24	3252507.31	0.10
253	491361.25	3252524.26	0.10
254	491371.07	3252532.93	0.10
255	491367.76	3252536.67	0.10
256	491357.94	3252528.00	0.10
257	491340.59	3252547.63	0.10
258	491350.76	3252556.64	0.10
259	491347.45	3252560.39	0.10
260	491337.28	3252551.38	0.10
261	491286.49	3252608.85	0.10
262	491295.14	3252616.50	0.10
263	491291.82	3252620.24	0.10
264	491283.17	3252612.59	0.10
265	491257.00	3252642.19	0.10
266	491230.43	3252673.35	0.10
267	491239.68	3252681.26	0.10
268	491236.40	3252685.03	0.10
269	491227.14	3252677.12	0.10
270	491191.61	3252718.69	0.10
271	491200.89	3252726.63	0.10
272	491197.55	3252730.35	0.10
273	491188.36	3252722.49	0.10
274	491168.68	3252745.47	0.10
275	491177.29	3252753.31	0.10
276	491174.05	3252757.12	0.10
277	491165.42	3252749.26	0.10
278	491112.34	3252806.48	0.10
279	491123.39	3252816.72	0.10
280	491119.31	3252821.12	0.10
281	491108.25	3252810.88	0.10
282	491101.35	3252818.32	0.10
283	491097.68	3252814.92	0.10
284	491162.27	3252745.31	0.10
285	491183.91	3252720.00	0.10
286	491179.25	3252716.02	0.10
287	491182.48	3252712.20	0.10
288	491187.16	3252716.20	0.10
289	491253.22	3252638.91	0.10
290	491316.21	3252567.66	0.10
291	491314.81	3252566.43	0.10
292	491317.99	3252562.57	0.10
293	491319.49	3252563.90	0.10
294	491360.11	3252518.00	0.10

Каталог координат поворотных точек			
Система координат МСК-45, зона 3			
Обозначение характерных точек границ	Координаты, м		Средняя квадратическая погрешность положения характерной точки (Mt), м
	X	Y	
1	2	3	4
295	491358.78	3252516.82	0.10
296	491362.09	3252513.07	0.10
297	491363.42	3252514.26	0.10
298	491369.81	3252507.03	0.10
299	491363.96	3252501.86	0.10
300	491285.20	3252446.19	0.10
301	491258.55	3252423.30	0.10
302	491239.64	3252445.32	0.10
303	491242.15	3252447.48	0.10
304	491239.01	3252451.36	0.10
305	491236.38	3252449.11	0.10
306	491220.72	3252467.35	0.10
307	491203.62	3252486.11	0.10
308	491207.21	3252489.38	0.10
309	491203.69	3252492.94	0.10
310	491200.25	3252489.80	0.10
311	491177.23	3252515.06	0.10
312	491179.12	3252516.79	0.10
313	491175.75	3252520.48	0.10
314	491173.86	3252518.75	0.10
315	491153.35	3252541.25	0.10
316	491149.91	3252545.23	0.10
317	491151.72	3252546.79	0.10
318	491148.40	3252550.53	0.10
319	491146.64	3252549.01	0.10
320	491128.52	3252569.97	0.10
321	491130.74	3252571.89	0.10
322	491127.27	3252575.49	0.10
323	491125.25	3252573.75	0.10
324	491110.22	3252591.13	0.10
325	491111.92	3252592.61	0.10
326	491108.73	3252596.45	0.10
327	491106.92	3252594.89	0.10
328	491091.21	3252613.11	0.10
329	491090.93	3252613.43	0.10
330	491093.41	3252615.65	0.10
331	491090.07	3252619.37	0.10
332	491087.60	3252617.17	0.10
333	491062.20	3252645.71	0.10
334	491064.06	3252647.97	0.10
335	491060.73	3252651.69	0.10
336	491058.87	3252649.45	0.10
337	491031.50	3252680.20	0.10
338	491033.59	3252682.06	0.10
339	491030.49	3252685.99	0.10
340	491028.18	3252683.93	0.10
341	491024.73	3252687.81	0.10
342	490974.78	3252746.41	0.10
343	490970.95	3252743.20	0.10

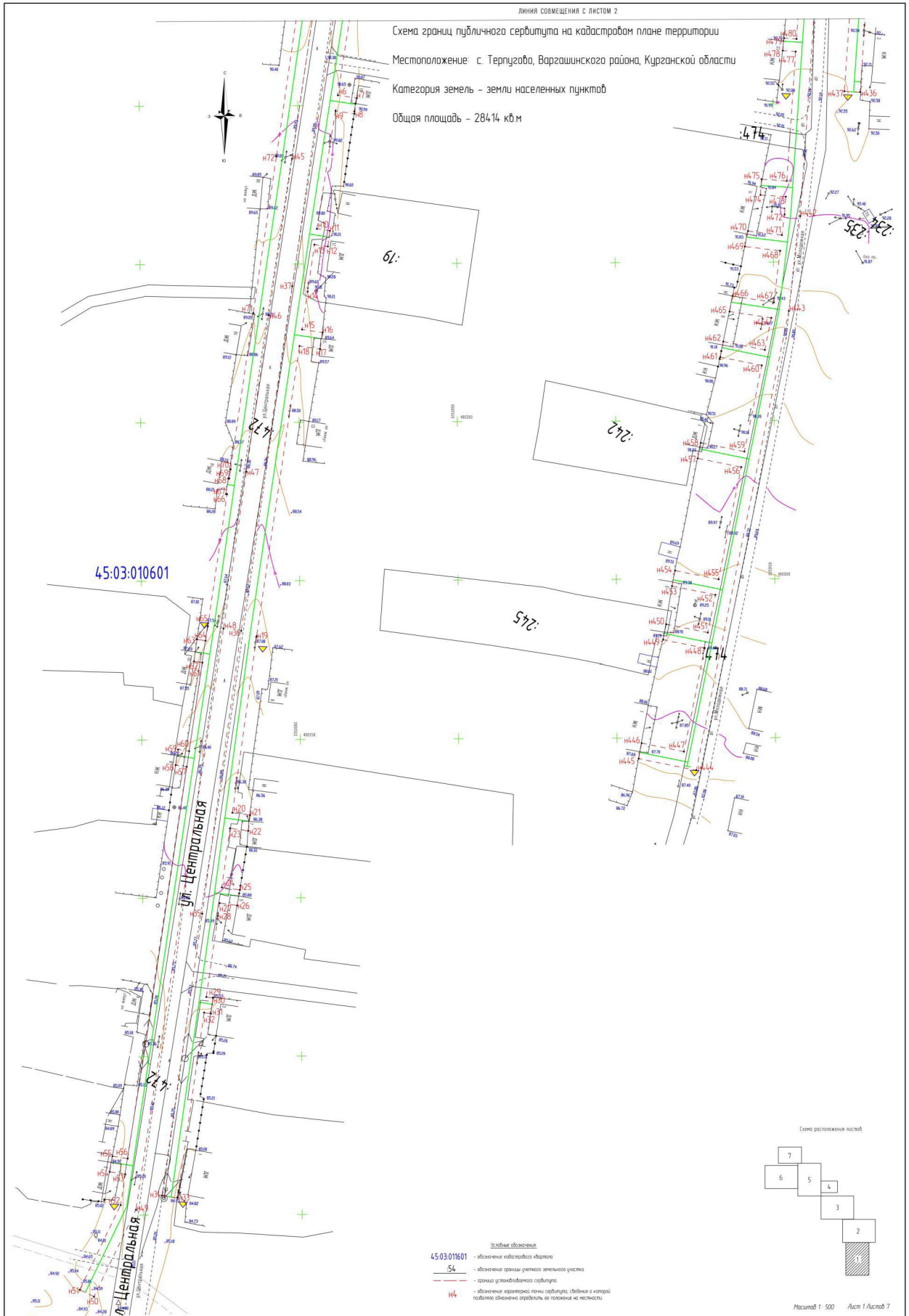
Каталог координат поворотных точек			
Система координат МСК-45, зона 3			
Обозначение характерных точек границ	Координаты, м		Средняя квадратическая погрешность положения характерной точки (Mt), м
	X	Y	
1	2	3	4
344	491020.99	3252684.49	0.10
345	491087.48	3252609.78	0.10
346	491149.63	3252537.91	0.10
347	491217.00	3252464.01	0.10
348	491256.71	3252417.77	0.10
349	491251.40	3252413.20	0.10
350	491238.92	3252427.74	0.10
351	491139.72	3252540.10	0.10
352	491073.77	3252615.26	0.10
353	491014.53	3252682.99	0.10
354	490955.80	3252751.23	0.10
355	490878.04	3252836.07	0.10
356	490853.07	3252861.93	0.10
357	490840.04	3252877.11	0.10
358	490812.76	3252905.28	0.10
359	490760.02	3252951.56	0.10
360	490729.03	3252977.15	0.10
361	490687.25	3253005.46	0.10
362	490635.21	3253026.26	0.10
363	490621.55	3253024.99	0.10
364	490620.71	3253034.08	0.10
365	490629.95	3253035.54	0.10
366	490656.74	3253037.50	0.10
367	490697.74	3253010.82	0.10
368	490746.21	3252975.84	0.10
369	490798.47	3252929.58	0.10
370	490827.21	3252902.02	0.10
371	490893.55	3252827.33	0.10
372	490940.52	3252775.41	0.10
373	490944.16	3252778.71	0.10
374	490944.74	3252778.02	0.10
375	490947.87	3252780.86	0.10
376	490944.51	3252784.56	0.10
377	490941.46	3252781.80	0.10
378	490897.11	3252830.83	0.10
379	490847.94	3252886.23	0.10
380	490850.48	3252888.49	0.10
381	490847.14	3252892.21	0.10
382	490844.60	3252889.95	0.10
383	490830.70	3252905.60	0.10
384	490801.82	3252933.28	0.10
385	490791.54	3252942.31	0.10
386	490795.59	3252946.89	0.10
387	490791.89	3252950.25	0.10
388	490787.83	3252945.67	0.10
389	490749.41	3252979.68	0.10
390	490745.63	3252982.38	0.10
391	490751.10	3252989.95	0.10
392	490747.05	3252992.89	0.10

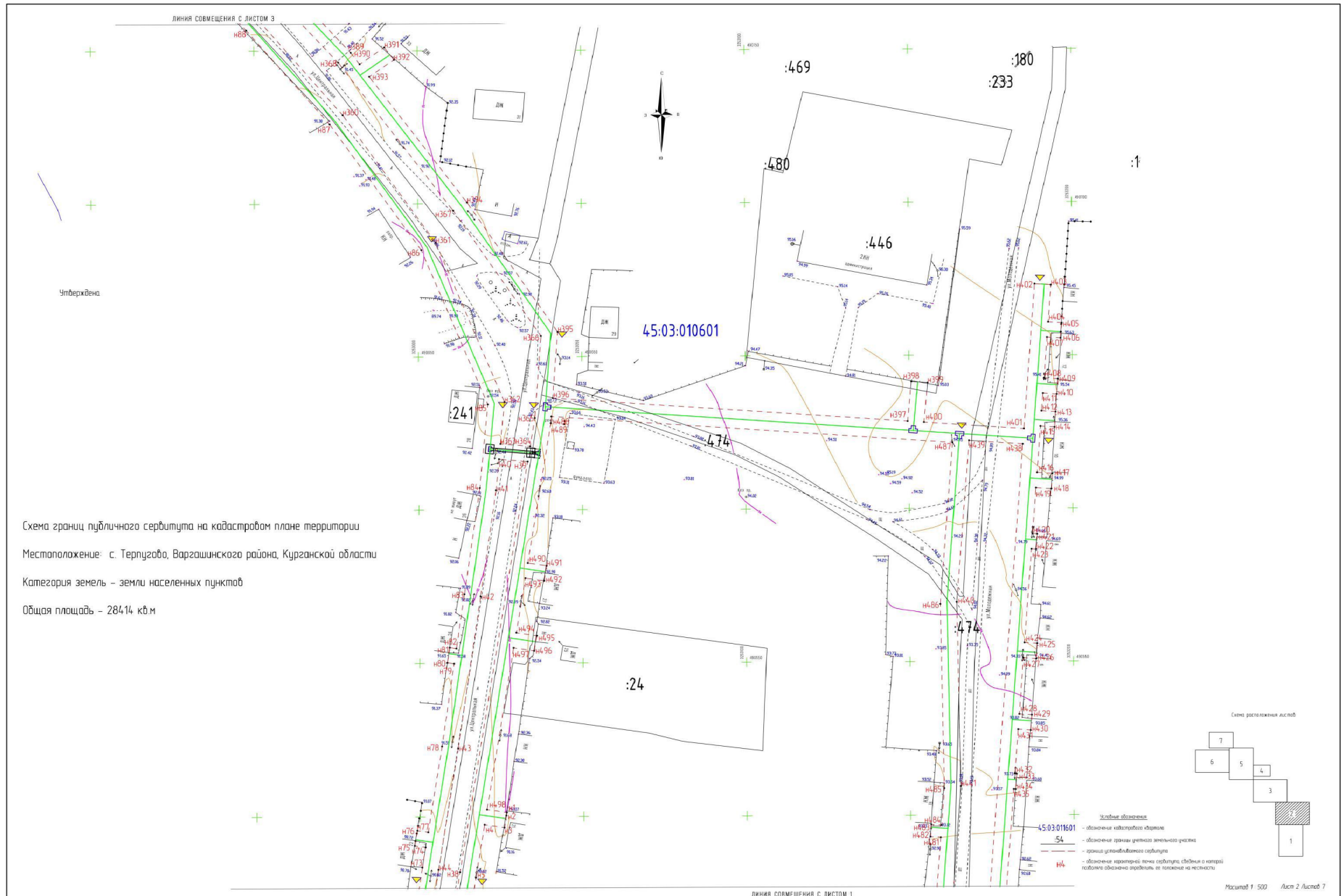
Каталог координат поворотных точек			
Система координат МСК-45, зона 3			
Обозначение характерных точек границ	Координаты, м		Средняя квадратическая погрешность положения характерной точки (Mt), м
	X	Y	
1	2	3	4
393	490741.59	3252985.32	0.10
394	490700.39	3253015.06	0.10
395	490658.06	3253042.61	0.10
396	490636.44	3253041.02	0.10
397	490628.53	3253149.60	0.10
398	490641.44	3253150.74	0.10
399	490641.08	3253155.73	0.10
400	490628.17	3253154.58	0.10
401	490625.94	3253185.15	0.10
402	490673.24	3253188.60	0.10
403	490672.88	3253193.58	0.10
404	490660.77	3253192.71	0.10
405	490660.47	3253196.83	0.10
406	490655.48	3253196.45	0.10
407	490655.78	3253192.34	0.10
408	490642.49	3253191.37	0.10
409	490642.18	3253195.60	0.10
410	490637.19	3253195.24	0.10
411	490637.50	3253191.01	0.10
412	490631.73	3253190.55	0.10
413	490631.42	3253194.85	0.10
414	490626.43	3253194.52	0.10
415	490626.74	3253190.22	0.10
416	490611.61	3253189.12	0.10
417	490611.27	3253193.80	0.10
418	490606.28	3253193.43	0.10
419	490606.62	3253188.75	0.10
420	490591.66	3253187.66	0.10
421	490591.56	3253189.06	0.10
422	490586.57	3253188.73	0.10
423	490586.68	3253187.30	0.10
424	490556.11	3253185.05	0.10
425	490555.83	3253188.94	0.10
426	490550.84	3253188.60	0.10
427	490551.12	3253184.70	0.10
428	490532.93	3253183.38	0.10
429	490532.65	3253187.21	0.10
430	490527.67	3253186.82	0.10
431	490527.95	3253183.01	0.10
432	490513.43	3253181.96	0.10
433	490513.38	3253182.53	0.10
434	490508.40	3253182.17	0.10
435	490508.44	3253181.59	0.10
436	490453.46	3253177.58	0.10
437	490453.83	3253172.60	0.10
438	490620.95	3253184.78	0.10
439	490622.15	3253168.34	0.10
440	490569.43	3253164.38	0.10
441	490509.44	3253165.40	0.10

Каталог координат поворотных точек			
Система координат МСК-45, зона 3			
Обозначение характерных точек границ	Координаты, м		Средняя квадратическая погрешность положения характерной точки (Mt), м
	X	Y	
1	2	3	4
442	490414.48	3253158.52	0.10
443	490384.52	3253154.78	0.10
444	490239.74	3253124.96	0.10
445	490243.50	3253106.80	0.10
446	490248.41	3253107.76	0.10
447	490245.66	3253121.09	0.10
448	490278.18	3253127.78	0.10
449	490280.88	3253114.65	0.10
450	490285.78	3253115.66	0.10
451	490283.08	3253128.79	0.10
452	490294.99	3253131.24	0.10
453	490297.81	3253117.53	0.10
454	490302.71	3253118.54	0.10
455	490299.88	3253132.25	0.10
456	490335.29	3253139.54	0.10
457	490338.12	3253125.80	0.10
458	490343.02	3253126.81	0.10
459	490340.19	3253140.55	0.10
460	490367.38	3253146.15	0.10
461	490370.07	3253133.07	0.10
462	490374.97	3253134.08	0.10
463	490372.28	3253147.16	0.10
464	490382.37	3253149.24	0.10
465	490384.42	3253136.04	0.10
466	490389.31	3253137.06	0.10
467	490387.30	3253150.09	0.10
468	490403.55	3253152.12	0.10
469	490404.95	3253140.98	0.10
470	490409.85	3253141.97	0.10
471	490408.52	3253152.69	0.10
472	490415.02	3253153.55	0.10
473	490420.63	3253153.96	0.10
474	490421.21	3253145.97	0.10
475	490426.19	3253146.33	0.10
476	490425.61	3253154.32	0.10
477	490466.44	3253157.27	0.10
478	490466.74	3253153.21	0.10
479	490470.72	3253153.62	0.10
480	490470.43	3253157.56	0.10
481	490492.75	3253159.18	0.10
482	490492.98	3253156.03	0.10
483	490496.97	3253156.32	0.10
484	490496.74	3253159.47	0.10
485	490508.78	3253160.34	0.10
486	490568.77	3253159.33	0.10
487	490621.52	3253163.29	0.10
488	490630.44	3253040.58	0.10
489	490628.29	3253040.43	0.10
490	490582.64	3253033.20	0.10

Каталог координат поворотных точек			
Система координат МСК-45, зона 3			
Обозначение характерных точек границ	Координаты, м		Средняя квадратическая погрешность положения характерной точки (Mt), м
	X	Y	
1	2	3	4
491	490581.73	3253038.96	0.10
492	490576.81	3253038.17	0.10
493	490577.72	3253032.44	0.10
494	490559.90	3253029.60	0.10
495	490558.90	3253035.88	0.10
496	490553.97	3253035.03	0.10
497	490554.97	3253028.75	0.10
498	490502.33	3253020.42	0.10
1	490501.37	3253026.46	0.10

# План границ публичного сервитута





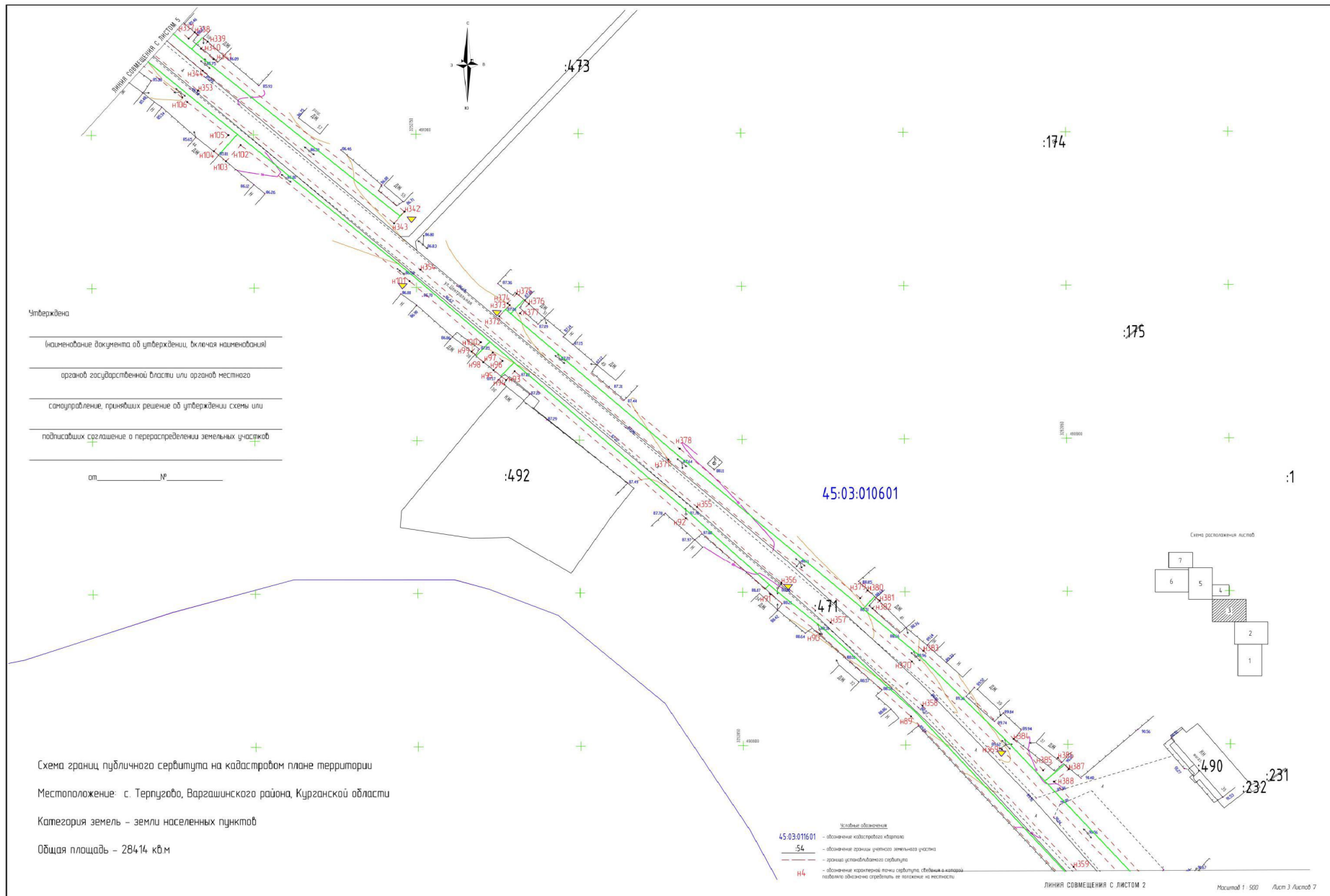




Схема границ публичного сервитута на кадастровом плане территории  
Местоположение: с. Терпугово, Варгашинского района, Курганской области  
Категория земель - земли населенных пунктов  
Общая площадь - 28414 кв.м

