

КУРГАНСКАЯ ОБЛАСТЬ

ЗАКОН

ОБ УСТАНОВЛЕНИИ ГРАНИЦ МУНИЦИПАЛЬНОГО ОБРАЗОВАНИЯ ЗВЕРИНОГОЛОВСКОГО МУНИЦИПАЛЬНОГО ОКРУГА КУРГАНСКОЙ ОБЛАСТИ

Принят Курганской областной Думой

30 ноября 2021 года

Статья 1

Установить границы муниципального образования Звериноголовского муниципального округа Курганской области согласно приложениям 1, 2 и 3 к настоящему закону.

Статья 2

Установить, что в состав территории муниципального образования Звериноголовского муниципального округа Курганской области входят следующие населенные пункты:

- 1) село Бугровое;
- 2) деревня Верхняя Алабуга;
- 3) деревня Жаворонки;
- 4) село Звериноголовское;
- 5) деревня Зубаревка;
- 6) поселок сельского типа Искра;
- 7) деревня Комсомольская;
- 8) село Красногорка;
- 9) деревня Краснознаменка;
- 10) село Круглое;

- 11) деревня Лебедевка;
- 12) село Озерное;
- 13) село Отряд-Алабуга;
- 14) село Прорывное;
- 15) деревня Редуть;
- 16) деревня Северный;
- 17) село Труд и Знание;
- 18) деревня Украинец.

Статья 3

1. Настоящий закон вступает в силу через десять дней после его официального опубликования.

2. Со дня вступления в силу настоящего закона признать утратившими силу:

1) Закон Курганской области от 14 октября 2004 года № 452 «Об установлении границ муниципального образования Звериноголовского сельсовета, входящего в состав муниципального образования Звериноголовского района»;

2) Закон Курганской области от 14 октября 2004 года № 453 «Об установлении границ муниципального образования Трудовского сельсовета, входящего в состав муниципального образования Звериноголовского района»;

3) Закон Курганской области от 14 октября 2004 года № 456 «Об установлении границ муниципального образования Бугровского сельсовета, входящего в состав муниципального образования Звериноголовского района»;

4) Закон Курганской области от 14 октября 2004 года № 457 «Об установлении границ муниципального образования Отряд-Алабугского сельсовета, входящего в состав муниципального образования Звериноголовского района»;

5) Закон Курганской области от 14 октября 2004 года № 458 «Об установлении границ муниципального образования Искровского сельсовета, входящего в состав муниципального образования Звериноголовского района»;

6) Закон Курганской области от 14 октября 2004 года № 459 «Об установлении границ муниципального образования Прорывинского сельсовета, входящего в состав муниципального образования Звериноголовского района»;

7) Закон Курганской области от 29 апреля 2019 года № 50 «Об установлении границ муниципального образования Звериноголовского района Курганской области»;

8) Закон Курганской области от 27 ноября 2019 года № 164 «Об установлении границ муниципального образования Озернинского сельсовета Звериноголовского района Курганской области»;

9) Закон Курганской области от 27 ноября 2019 года № 165 «Об установлении границ муниципального образования Круглянского сельсовета Звериноголовского района Курганской области»;

10) статьи 80, 81, 84, 85, 86, 87 Закона Курганской области от 29 июня 2009 года № 469 «О внесении изменений в некоторые законы Курганской области»;

11) статьи 48, 51, 52, 53 Закона Курганской области от 30 декабря 2010 года № 95 «О внесении изменений в некоторые законы Курганской области».

Губернатор Курганской области

В.М. Шумков

город Курган

« 10 » декабря 2021 года № 161

Приложение 1
к Закону Курганской области
от «10» декабря 2021 года № 161
«Об установлении границ
муниципального образования
Звериноголовского муниципального
округа Курганской области»

**Текстовое описание местоположения границ муниципального образования
Звериноголовского муниципального округа
Курганской области**

Общая протяженность границ муниципального образования Звериноголовского муниципального округа Курганской области – 246,06 км. Границы муниципального образования Звериноголовского муниципального округа Курганской области на разных участках совпадают с участками границ муниципальных образований Притобольного района Курганской области, Куртамышского муниципального округа Курганской области и Республики Казахстан.

**Граница между муниципальными образованиями Звериноголовским
и Куртамышским муниципальными округами Курганской области
(протяженность границы – 94,66 км)**

От узловой точки 1, обозначающей место пересечения границ муниципальных образований Звериноголовского, Куртамышского муниципальных округов Курганской области и Республики Казахстан, расположенной на реке Тобол в 3,45 км к юго-юго-западу от поворотной опоры ЛЭП 10 кВ от ПС Прорыв и в 2,48 км к юго-востоку от развилки проселочной и полевой дорог, граница идет на север на протяжении 1,50 км до поворотной точки 6, расположенной в 2,07 км к юго-юго-западу от южной окраины села Прорывное и в 1,53 км к востоко-юго-востоку от развилки проселочной и полевой дорог.

От поворотной точки 6 граница идет на юго-запад на протяжении 0,66 км до поворотной точки 22, расположенной в 1,19 км к юго-востоку от развилки проселочной и полевой дорог и в 2,63 км к юго-юго-западу от поворотной опоры ЛЭП 10 кВ от ПС Прорыв.

От поворотной точки 22 граница идет на север на протяжении 0,91 км до поворотной точки 24, расположенной в 0,82 км к востоко-северо-востоку от развилки проселочной и полевой дорог и в 1,84 км к юго-западу от южной окраины села Прорывное.

От поворотной точки 24 граница идет на северо-запад на протяжении 0,73 км до поворотной точки 25, расположенной в 1,95 км к западо-юго-

западу от поворотной опоры ЛЭП 10 кВ от ПС Прорыв и в 1,05 км к северо-востоку от развилки проселочной и полевой дорог.

От поворотной точки 25 граница идет на юго-запад на протяжении 0,43 км до поворотной точки 27, расположенной в 0,45 км к северо-северо-востоку от развилки проселочной и полевой дорог и в 1,86 км к западо-юго-западу от западной окраины села Прорывное.

От поворотной точки 27 граница идет на юго-запад на протяжении 0,26 км до поворотной точки 28, расположенной в 2,57 км к западо-юго-западу от поворотной опоры ЛЭП 10 кВ от ПС Прорыв и в 5,11 км к юго-востоку от южной окраины деревни Борок.

От поворотной точки 28 граница идет на северо-северо-запад на протяжении 0,24 км до поворотной точки 29, расположенной в 2,22 км к юго-западу от западной окраины села Прорывное и в 2,56 км к западо-юго-западу от поворотной опоры ЛЭП 10 кВ от ПС Прорыв.

От поворотной точки 29 граница идет на северо-северо-восток на протяжении 0,19 км до поворотной точки 30, расположенной в 0,68 км к северу от развилки проселочной и полевой дорог и в 1,87 км к западо-юго-западу от южной окраины села Прорывное.

От поворотной точки 30 граница идет на северо-восток на протяжении 0,12 км до поворотной точки 31, расположенной в 0,77 км к северо-северо-востоку от развилки полевой и проселочной дорог и в 1,76 км к западо-юго-западу от южной окраины села Прорывное.

От поворотной точки 31 граница идет на северо-северо-восток на протяжении 2,50 км до поворотной точки 38, расположенной в 2,23 км к северо-северо-западу от развилки проселочных дорог и в 2,12 км к северо-западу от поворотной опоры ЛЭП 10 кВ от ПС Прорыв.

От поворотной точки 38 граница идет на северо-северо-восток на протяжении 2,16 км до поворотной точки 44, расположенной в 1,33 км к западо-юго-западу от развилки грунтовых дорог и в 0,27 км к юго-юго-востоку от поворотной опоры ЛЭП 10 кВ от ПС Прорыв.

От поворотной точки 44 граница идет на северо-запад на протяжении 0,16 км до поворотной точки 45, расположенной в 0,13 км к северу от поворотной опоры ЛЭП 10 кВ от ПС Прорыв и в 1,44 км к западо-юго-западу от развилки грунтовых дорог.

От поворотной точки 45 граница идет на северо-запад на протяжении 0,05 км до поворотной точки 46, расположенной в 0,10 км к юго-юго-западу от поворотной опоры ЛЭП 10 кВ от ПС Прорыв и в 1,48 км к западо-юго-западу от развилки грунтовых дорог.

От поворотной точки 46 граница идет на северо-запад на протяжении 0,98 км до поворотной точки 49, расположенной в 0,95 км к северо-западу от поворотной опоры ЛЭП 10 кВ от ПС Прорыв и в 0,29 км к северо-западу от развилки полевых дорог.

От поворотной точки 49 граница идет на северо-запад на протяжении 0,64 км до поворотной точки 50, расположенной в 3,70 км к юго-юго-востоку от южной окраины села Угловое и в 0,80 км к северо-северо-западу

от развилки полевых дорог.

От поворотной точки 50 граница идет на северо-запад на протяжении 0,90 км до поворотной точки 51, расположенной в 2,80 км к юго-юго-востоку от южной окраины села Угловое и в 2,11 км к северо-северо-востоку от поворотной опоры ЛЭП 10 кВ от ПС Прорыв.

От поворотной точки 51 граница идет на северо-запад на протяжении 0,04 км до поворотной точки 52, расположенной в 2,93 км к северо-северо-востоку от поворотной опоры ЛЭП 10 кВ от ПС Прорыв и в 1,02 км к северо-западу от развилки полевых дорог.

От поворотной точки 52 граница идет на северо-запад на протяжении 0,63 км до поворотной точки 53, расположенной в 2,55 км к северу от поворотной опоры ЛЭП 10 кВ от ПС Прорыв и в 0,12 км к юго-юго-западу от развилки полевых дорог.

От поворотной точки 53 граница идет на север на протяжении 0,25 км до поворотной точки 54, расположенной в 0,15 км к северо-северо-западу от развилки полевых дорог и в 2,80 км к северу от поворотной опоры ЛЭП 10 кВ от ПС Прорыв.

От поворотной точки 54 граница идет на восток на протяжении 2,12 км до поворотной точки 56, расположенной в 2,35 км к северо-северо-западу от поворотной опоры ЛЭП 10 кВ от ПС Прорыв и в 0,16 км к северо-северо-западу от развилки полевых дорог.

От поворотной точки 56 граница идет на северо-восток на протяжении 1,43 км до поворотной точки 73, расположенной в 0,88 км к юго-востоку от развилки полевых дорог и в 4,57 км к северу от поворотной опоры ЛЭП 10 кВ от ПС Прорыв.

От поворотной точки 73 граница идет на северо-северо-восток на протяжении 0,97 км до поворотной точки 74, расположенной в 3,31 км к юго-востоку от поворотной опоры ЛЭП 10 кВ от ПС Прорыв и в 0,86 км к юго-востоку от развилки полевых дорог.

От поворотной точки 74 граница идет на юго-восток на протяжении 0,57 км до поворотной точки 84, расположенной в 4,44 км к северу от поворотной опоры ЛЭП 10 кВ от ПС Прорыв и в 1,68 км к западо-юго-западу от развилки полевых дорог.

От поворотной точки 84 граница идет на северо-северо-восток на протяжении 3,45 км вдоль грунтовой дороги до поворотной точки 104, расположенной в 1,36 км к западо-юго-западу от развилки полевых дорог и в 5,30 км к юго-востоку от поворотной опоры ЛЭП 10 кВ от ПС Прорыв.

От поворотной точки 104 граница идет на северо-северо-восток на протяжении 1,65 км вдоль грунтовой дороги до поворотной точки 107, расположенной в 5,30 км к востоко-юго-востоку от поворотной опоры ЛЭП 10 кВ от ПС Прорыв и в 2,56 км к западо-юго-западу от развилки полевых дорог.

От поворотной точки 107 граница идет на северо-северо-восток на протяжении 2,34 км вдоль грунтовой дороги до поворотной точки 111, расположенной в 5,80 км к востоко-северо-востоку от поворотной опоры

ЛЭП 10 кВ от ПС Прорыв и в 0,50 км к юго-юго-западу от развилки полевых дорог.

От поворотной точки 111 граница идет на запад на протяжении 2,37 км до поворотной точки 120, расположенной в 3,83 км к востоку от южной окраины деревни Новоникольская и в 3,07 км к северо-северо-востоку от развилки полевых дорог.

От поворотной точки 120 граница идет на северо-северо-восток на протяжении 0,67 км до поворотной точки 123, расположенной в 3,90 км к востоку от южной окраины деревни Новоникольская и в 3,66 км к востоко-юго-востоку от поворотной опоры ЛЭП 10 кВ от ПС Прорыв.

От поворотной точки 123 граница идет на северо-восток на протяжении 0,11 км до поворотной точки 125, расположенной в 3,82 км к востоку от восточной окраины деревни Новоникольская и в 0,91 км к западо-северо-западу от колодца.

От поворотной точки 125 граница идет на северо-восток на протяжении 0,91 км до поворотной точки 127, расположенной на грунтовой дороге в 2,17 км к юго-востоку от развилки полевых дорог и в 4,30 км к востоку от поворотной опоры ЛЭП 10 кВ от ПС Прорыв.

От поворотной точки 127 граница идет на север на протяжении 0,90 км до поворотной точки 128, расположенной в 4,50 км к востоко-северо-востоку от поворотной опоры ЛЭП 10 кВ от ПС Прорыв и в 2,50 км к юго-западу от развилки грунтовой и полевой дорог.

От поворотной точки 128 граница идет на востоко-юго-восток на протяжении 1,90 км вдоль проселочной дороги до поворотной точки 138, расположенной в 1,45 км к северо-северо-востоку от развилки грунтовых дорог и в 3,59 км к юго-востоку от южного берега озера Мыльное.

От поворотной точки 138 граница идет на востоко-юго-восток на протяжении 0,28 км вдоль проселочной дороги до поворотной точки 144, расположенной в 1,47 км к северо-северо-востоку от развилки грунтовых дорог и в 1,50 км к югу от развилки полевой и грунтовой дорог.

От поворотной точки 144 граница идет на востоко-юго-восток на протяжении 0,49 км вдоль проселочной дороги до поворотной точки 150, расположенной в 2,10 км к юго-юго-востоку от развилки грунтовой и полевой дорог и в 1,80 км к северо-северо-востоку от развилки полевых дорог.

От поворотной точки 150 граница идет на востоко-юго-восток на протяжении 0,81 км вдоль проселочной дороги до поворотной точки 151, расположенной в 2,49 км к юго-востоку от развилки грунтовой и полевой дорог и в 1,41 км к юго-юго-западу от развилки полевых дорог.

От поворотной точки 151 граница идет на востоко-юго-восток на протяжении 1,01 км вдоль проселочной дороги до поворотной точки 154, расположенной в 2,80 км к юго-востоку от развилки грунтовой и полевой дорог и в 1,50 км к юго-юго-востоку от развилки полевых дорог.

От поворотной точки 154 граница идет на востоко-юго-восток

на протяжении 1,00 км вдоль проселочной дороги до поворотной точки 166, расположенной в 3,70 км к юго-востоку от развилки грунтовой и полевой дорог и в 2,04 км к юго-востоку от развилки полевых дорог.

От поворотной точки 166 граница идет на востоко-юго-восток на протяжении 1,22 км вдоль проселочной дороги до поворотной точки 179, расположенной в 2,20 км к западо-северо-западу от пересечения грунтовой дороги и ЛЭП 35 кВ и в 3,07 км к юго-востоку от развилки полевых дорог.

От поворотной точки 179 граница идет на востоко-юго-восток на протяжении 1,29 км вдоль проселочной дороги до поворотной точки 184, расположенной в 0,98 км к западо-северо-западу от пересечения грунтовой дороги и ЛЭП 35 кВ и в 3,75 км к юго-востоку от развилки полевых дорог.

От поворотной точки 184 граница идет на востоко-юго-восток на протяжении 2,69 км вдоль проселочной дороги до поворотной точки 199, расположенной в 2,20 км к западо-северо-западу от поворотной опоры ЛЭП 35 кВ и в 3,00 км к юго-юго-востоку от развилки проселочной и полевой дорог.

От поворотной точки 199 граница идет на север на протяжении 8,35 км до поворотной точки 222, расположенной в 6,41 км к западо-северо-западу от западной окраины деревни Северный и в 0,43 км к северо-северо-западу от развилки полевых дорог.

От поворотной точки 222 граница идет на северо-восток на протяжении 3,43 км до поворотной точки 235, расположенной в 6,05 км к северо-востоку от северной окраины деревни Коминтерн и в 0,71 км к юго-востоку от развилки полевых дорог.

От поворотной точки 235 граница идет на северо-восток на протяжении 1,48 км до поворотной точки 242, расположенной в 4,12 км к юго-востоку от южной окраины деревни Красная Звезда и в 0,41 км к юго-юго-востоку от развилки полевых дорог.

От поворотной точки 242 граница идет на юго-восток на протяжении 1,01 км до поворотной точки 243, расположенной в 3,09 км к северо-западу от западного берега озера Птичье и в 0,90 км к юго-юго-западу от летника.

От поворотной точки 243 граница идет на северо-восток на протяжении 1,85 км до поворотной точки 245, расположенной в 2,40 км к северо-западу от северного берега озера Птичье и в 1,21 км к востоко-северо-востоку от летника.

От поворотной точки 245 граница идет на северо-восток на протяжении 0,09 км до поворотной точки 247, расположенной в 2,44 км к северо-западу от северного берега озера Птичье и в 1,25 км к востоко-северо-востоку от летника.

От поворотной точки 247 граница идет на северо-восток на протяжении 1,29 км до поворотной точки 249, расположенной в 1,92 км к западо-северо-западу от поворотной опоры ЛЭП 110 кВ и в 1,82 км к юго-востоку от развилки полевых дорог.

От поворотной точки 249 граница идет на северо-восток на протяжении 0,35 км до поворотной точки 250, расположенной в 1,87 км к западо-северо-западу от поворотной опоры ЛЭП 110 кВ и в 1,68 км к юго-востоку от развилки полевых дорог.

От поворотной точки 250 граница идет на северо-восток на протяжении 0,86 км до поворотной точки 253, расположенной в 3,40 км к северу от северного берега озера Птичье и в 2,10 км к востоко-юго-востоку от развилки полевых дорог.

От поворотной точки 253 граница идет на северо-северо-восток на протяжении 1,16 км до поворотной точки 256, расположенной в 0,49 км к востоко-юго-востоку от развилки полевых дорог и в 2,47 км к югу от южного берега озера Мелентьево.

От поворотной точки 256 граница идет на запад на протяжении 2,68 км до поворотной точки 267, расположенной в 0,35 км к юго-юго-востоку от развилки полевых дорог и в 3,57 км к юго-западу от южного берега озера Мелентьево.

От поворотной точки 267 граница идет на северо-восток на протяжении 3,74 км до поворотной точки 282, расположенной в 1,26 км к северо-северо-западу от пересечения проселочной и полевой дорог и в 2,89 км к западо-юго-западу от летника.

От поворотной точки 282 граница идет на восток на протяжении 4,37 км до поворотной точки 305, расположенной в 1,26 км к северо-северо-западу от пересечения грунтовой и полевой дорог и в 1,71 км к востоко-юго-востоку от летника.

От поворотной точки 305 граница идет на север на протяжении 3,39 км до поворотной точки 320, расположенной в 1,55 км к востоко-юго-востоку от развилки полевых дорог и в 2,23 км к востоко-северо-востоку от восточной окраины деревни Рясово.

От поворотной точки 320 граница идет на север на протяжении 1,68 км до поворотной точки 326, расположенной в 1,47 км к юго-юго-западу от развилки полевых дорог и в 3,44 км к юго-юго-востоку от летника.

От поворотной точки 326 граница идет на юго-восток на протяжении 1,11 км до поворотной точки 329, расположенной в 1,72 км к юго-юго-востоку от развилки полевых дорог и в 4,02 км к юго-юго-востоку от летника.

От поворотной точки 329 граница идет на север на протяжении 0,20 км до поворотной точки 330, расположенной в 1,64 км к юго-юго-востоку от развилки полевых дорог и в 3,93 км к юго-юго-востоку от летника.

От поворотной точки 330 граница идет на северо-восток на протяжении 1,56 км до поворотной точки 331, расположенной в 1,46 км к юго-юго-западу от развилки проселочной и полевой дорог и в 2,44 км к северу от летника.

От поворотной точки 331 граница идет на восток на протяжении

2,50 км до поворотной точки 333, расположенной в 0,50 км к юго-юго-востоку от южного берега озера Светлое и в 0,93 км к северо-северо-востоку от летника.

От поворотной точки 333 граница идет на юго-восток на протяжении 0,70 км до поворотной точки 334, расположенной в 0,18 км к западо-юго-западу от развилки полевых дорог и в 0,71 км к востоко-северо-востоку от летника.

От поворотной точки 334 граница идет на восток на протяжении 1,27 км до поворотной точки 337, расположенной в 2,04 км к юго-востоку от восточного берега озера Светлое и в 1,48 км к западу от западного берега озера Завьялово.

От поворотной точки 337 граница идет на север на протяжении 1,06 км до поворотной точки 338, расположенной в 1,88 км к западо-северо-западу от северного берега озера Завьялово и в 1,49 км к северо-северо-западу от развилки проселочной и полевой дорог.

От поворотной точки 338 граница идет на востоко-юго-восток на протяжении 6,46 км до поворотной точки 339, расположенной в 1,88 км к западо-северо-западу от северного берега озера Завьялово и в 1,49 км к северо-северо-западу от развилки проселочной и полевой дорог.

От поворотной точки 339 граница идет на юго-запад на протяжении 0,65 км до поворотной точки 341, расположенной в 1,95 км к северо-востоку от развилки полевых дорог и в 3,30 км к юго-юго-востоку от южной окраины деревни Белое.

От поворотной точки 341 граница идет на юго-восток на протяжении 1,20 км до поворотной точки 343, расположенной в 2,56 км к западу от летника и в 0,93 км к востоку от развилки грунтовой и полевой дорог.

От поворотной точки 343 граница идет на северо-восток на протяжении 0,08 км до поворотной точки 346, расположенной в 2,40 км к западу от летника и в 1,08 км к востоку от развилки грунтовой и полевой дорог.

От поворотной точки 346 граница идет на юго-восток на протяжении 0,61 км до узловой точки 350, обозначающей место пересечения границ муниципальных образований Звериноголовского, Куртамышского муниципальных округов Курганской области и Притобольного района Курганской области, расположенной в 2,48 км к северо-северо-востоку от развилки полевых дорог и в 4,15 км к северо-северо-западу от северной окраины деревни Мочалово.

**Граница между муниципальными образованиями
Звериноголовским муниципальным округом Курганской области
и Притобольным районом Курганской области
(протяженность границы – 42,82 км)**

От узловой точки 350, обозначающей место пересечения границ муниципальных образований Звериноголовского, Куртамышского

муниципальных округов Курганской области и Притобольного района Курганской области, расположенной в 2,48 км к северо-северо-востоку от развилки полевых дорог и в 4,15 км к северо-северо-западу от северной окраины деревни Мочалово, граница идет на юго-запад на протяжении 18,12 км вдоль русла реки Тобол до поворотной точки 449, расположенной на реке Тобол в 3,45 км к северо-западу от поворотной опоры ЛЭП 110 кВ и в 3,93 км к востоко-юго-востоку от восточной окраины села Бугровое.

От поворотной точки 449 граница идет на востоко-юго-восток на протяжении 3,49 км до поворотной точки 454, расположенной в 0,13 км к западу от развилки проселочных дорог и в 1,76 км к юго-юго-западу от южной окраины села Боровлянка.

От поворотной точки 454 граница идет на восток на протяжении 9,51 км до поворотной точки 479, расположенной в 3,21 км к юго-западу от западной окраины села Притобольное и в 1,24 км к западу от развилки полевой и проселочной дорог.

От поворотной точки 479 граница идет на юг на протяжении 4,97 км до поворотной точки 486, расположенной в 4,33 км к юго-западу от развилки проселочной и полевой дорог и в 2,37 км к северо-западу от западной окраины села Красногорка.

От поворотной точки 486 граница идет на восток на протяжении 5,73 км до поворотной точки 497, расположенной в 3,76 км к востоко-северо-востоку от северной окраины села Красногорка и в 2,05 км к северо-востоку от кладбища.

От поворотной точки 497 граница идет на востоко-юго-восток на протяжении 1,00 км до узловой точки 499, обозначающей место пересечения границ муниципальных образований Звериноголовского муниципального округа Курганской области, Притобольного района Курганской области и Республики Казахстан, расположенной в 0,89 км к северо-западу от развилки полевых дорог и в 4,86 км к востоко-северо-востоку от северной окраины села Красногорка.

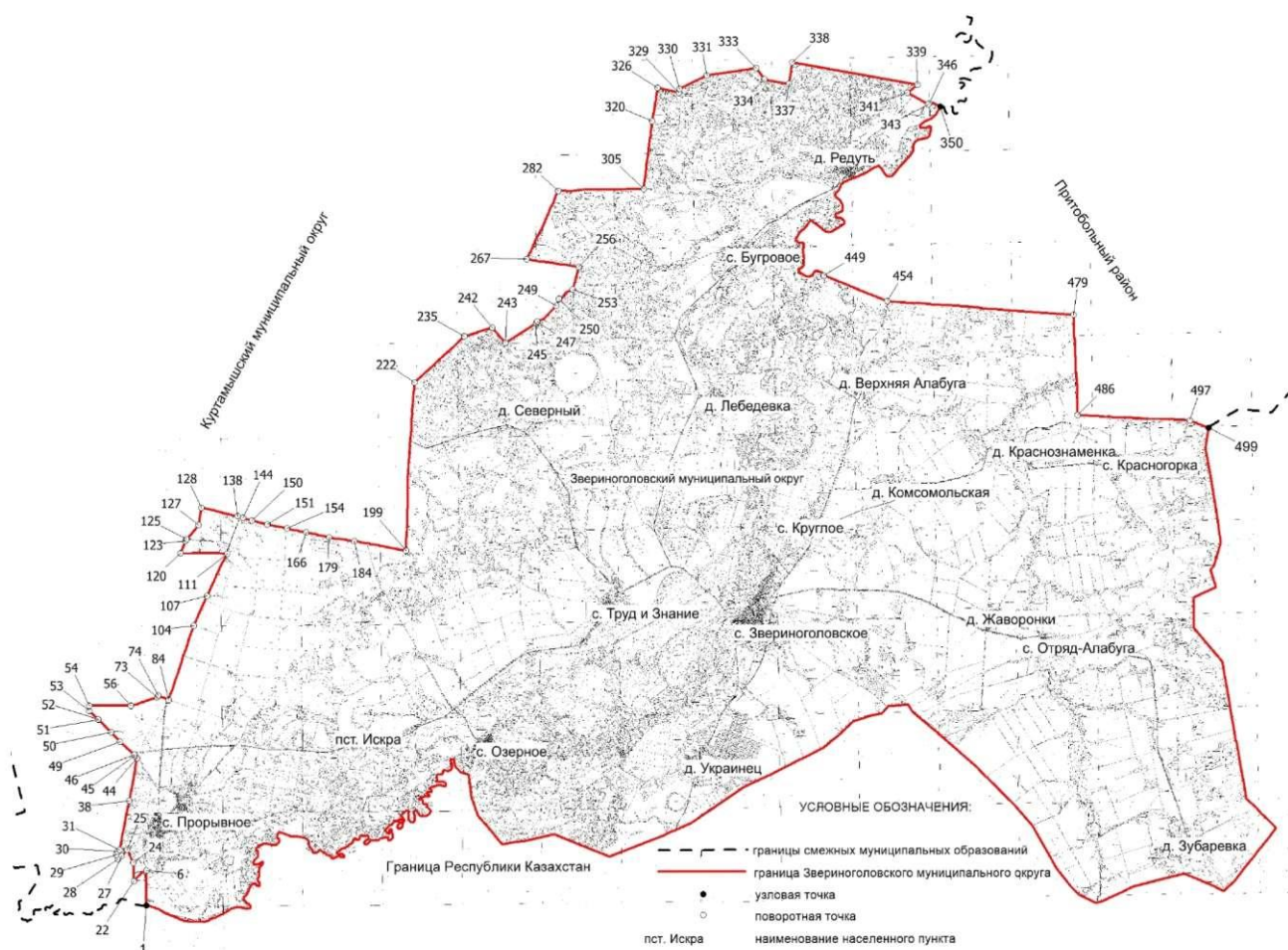
**Граница между муниципальным образованием
Звериноголовским муниципальным округом
Курганской области и Республикой Казахстан
(протяженность границы – 108,58 км)**

От узловой точки 499, обозначающей место пересечения границ муниципальных образований Звериноголовского муниципального округа Курганской области, Притобольного района Курганской области и Республики Казахстан, расположенной в 0,89 км к северо-западу от развилки полевых дорог и в 4,86 км к востоко-северо-востоку от северной окраины села Красногорка, граница идет на протяжении 108,58 км по границе Республики Казахстан до узловой точки 1, обозначающей место пересечения границ муниципальных образований Звериноголовского, Куртамышского муниципальных округов Курганской

области и Республики Казахстан, расположенной на реке Тобол в 3,45 км к юго-юго-западу от поворотной опоры ЛЭП 10 кВ от ПС Прорыв и в 2,48 км к юго-востоку от развилки проселочной и полевой дорог.

Приложение 2
к Закону Курганской области
от «10» декабря 2021 года № 161
«Об установлении границ
муниципального образования
Звериноголовского муниципального
округа Курганской области»

Графическое описание местоположения (план) границ
муниципального образования Звериноголовского
муниципального округа Курганской области



Приложение 3
к Закону Курганской области
от «10» декабря 2021 года № 161
«Об установлении границ
муниципального образования
Звериноголовского муниципального
округа Курганской области»

**Перечень координат характерных точек границ муниципального
образования Звериноголовского муниципального округа
Курганской области**

Обозначение характерных точек границ	Координаты, м	
	X	Y
1	313824,72	2322348,94
2	313911,98	2322350,18
3	314350,72	2322351,52
4	314877,28	2322348,60
5	315069,94	2322348,90
6	315546,18	2322350,98
7	315534,42	2322313,58
8	315526,44	2322263,92
9	315508,46	2322217,56
10	315464,84	2322140,43
11	315386,85	2322035,49
12	315352,93	2321994,24
13	315331,51	2321968,69
14	315275,69	2321918,75
15	315237,09	2321899,49
16	315214,36	2321856,31
17	315183,44	2321832,66
18	315126,88	2321823,10
19	315105,40	2321795,88
20	315075,48	2321776,41
21	315035,58	2321775,70
22	315021,03	2321712,11
23	315581,31	2321690,01

Обозначение характерных точек границ	Координаты, м	
	X	Y
24	315931,90	2321673,06
25	316595,47	2321369,95
26	316522,11	2321306,80
27	316270,58	2321091,01
28	316102,16	2320901,64
29	316331,45	2320812,74
30	316512,16	2320865,53
31	316573,58	2320968,34
32	316815,12	2321027,22
33	317298,46	2321121,42
34	317652,02	2321188,50
35	318126,74	2321283,72
36	318397,72	2321343,34
37	318510,84	2321366,66
38	319021,20	2321470,36
39	319479,46	2321556,38
40	319864,08	2321633,12
41	320201,44	2321694,28
42	320476,52	2321748,16
43	320760,16	2321797,90
44	321141,02	2321873,06
45	321256,70	2321766,30
46	321293,88	2321729,36
47	321366,24	2321647,31
48	321379,32	2321632,47
49	321942,72	2320993,54
50	322414,48	2320565,98
51	323029,60	2319911,96
52	323055,20	2319886,04
53	323489,78	2319430,64
54	323738,30	2319438,56
55	323723,78	2321513,36
56	323723,80	2321559,22
57	323733,80	2321593,68

Обозначение характерных точек границ	Координаты, м	
	X	Y
58	323791,74	2321767,40
59	323830,46	2321882,42
60	323877,54	2322029,84
61	323899,32	2322095,02
62	323917,20	2322174,06
63	323937,66	2322237,22
64	323974,80	2322345,42
65	323993,66	2322401,38
66	324016,50	2322466,26
67	324036,64	2322528,72
68	324063,32	2322607,88
69	324083,10	2322672,36
70	324100,34	2322724,58
71	324127,28	2322809,90
72	324144,86	2322861,78
73	324160,36	2322915,68
74	324244,50	2322963,70
75	324240,62	2322978,66
76	324222,32	2323022,20
77	324198,32	2323081,96
78	324184,32	2323111,64
79	324169,84	2323149,14
80	324120,98	2323261,86
81	324091,18	2323324,92
82	324062,35	2323392,09
83	324052,06	2323421,16
84	324026,30	2323485,34
85	324031,74	2323487,39
86	324036,14	2323489,09
87	324312,80	2323585,96
88	324432,08	2323628,10
89	324644,00	2323702,92
90	324925,72	2323802,66
91	325214,70	2323909,42

Обозначение характерных точек границ	Координаты, м	
	X	Y
92	325435,08	2323983,00
93	325619,66	2324043,66
94	325850,96	2324121,46
95	326068,46	2324193,84
96	326240,54	2324253,76
97	326514,44	2324348,54
98	326830,22	2324457,72
99	327051,74	2324534,08
100	327244,16	2324600,36
101	327250,64	2324602,70
102	327275,06	2324611,56
103	327280,12	2324613,36
104	327691,46	2324767,46
105	327854,48	2324832,66
106	328654,10	2325200,40
107	329192,32	2325444,00
108	329825,02	2325754,40
109	330731,34	2326173,86
110	330768,62	2326194,26
111	331291,64	2326470,48
112	331290,85	2326447,50
113	331291,18	2326426,30
114	331299,08	2326191,22
115	331300,06	2326115,02
116	331314,30	2325614,46
117	331316,88	2325439,59
118	331321,81	2325218,58
119	331313,56	2324646,84
120	331303,84	2324104,62
121	331319,04	2324112,28
122	331834,66	2324315,36
123	331925,50	2324353,42
124	331976,96	2324398,86
125	332007,58	2324425,44

Обозначение характерных точек границ	Координаты, м	
	X	Y
126	332329,48	2324708,86
127	332690,34	2325028,28
128	333579,86	2325163,82
129	333421,03	2325838,23
130	333403,88	2325903,26
131	333366,35	2326046,42
132	333341,61	2326145,25
133	333294,13	2326311,06
134	333260,21	2326450,23
135	333247,03	2326485,96
136	333222,28	2326621,74
137	333187,98	2326785,20
138	333144,29	2327010,47
139	333118,17	2327128,31
140	333113,02	2327148,80
141	333112,00	2327171,19
142	333108,14	2327187,28
143	333105,13	2327194,89
144	333065,32	2327277,90
145	333031,98	2327360,08
146	333021,38	2327395,20
147	332993,14	2327464,34
148	332976,36	2327508,44
149	332974,88	2327532,62
150	332924,42	2327743,54
151	332739,46	2328531,12
152	332626,04	2329116,12
153	332583,92	2329305,14
154	332534,76	2329517,48
155	332487,16	2329725,79
156	332464,79	2329835,79
157	332429,70	2329986,07
158	332411,21	2330073,35
159	332400,39	2330120,77

Обозначение характерных точек границ	Координаты, м	
	X	Y
160	332389,45	2330176,78
161	332376,03	2330228,71
162	332378,00	2330302,11
163	332358,45	2330357,49
164	332352,27	2330399,91
165	332345,67	2330435,25
166	332336,66	2330498,36
167	332325,78	2330549,32
168	332309,32	2330636,12
169	332295,96	2330719,94
170	332282,04	2330804,24
171	332264,40	2330904,16
172	332255,14	2330948,58
173	332250,42	2330995,06
174	332233,04	2331031,72
175	332211,44	2331109,22
176	332137,94	2331416,14
177	332113,00	2331529,94
178	332091,52	2331616,94
179	332074,82	2331686,98
180	332013,72	2332082,56
181	332011,10	2332121,16
182	331995,64	2332253,26
183	331968,68	2332471,40
184	331902,70	2332965,76
185	331875,10	2333113,12
186	331856,38	2333213,94
187	331785,30	2333596,48
188	331772,52	2333706,06
189	331768,84	2333727,14
190	331766,02	2333743,46
191	331763,46	2333758,08
192	331763,20	2333759,58
193	331713,16	2334014,42

Обозначение характерных точек границ	Координаты, м	
	X	Y
194	331665,46	2334271,64
195	331630,38	2334436,16
196	331616,58	2334506,46
197	331603,18	2334563,98
198	331510,82	2335136,02
199	331427,02	2335611,48
200	332069,06	2335629,28
201	332401,82	2335647,68
202	332566,56	2335658,70
203	333501,54	2335670,18
204	334371,08	2335690,52
205	335145,62	2335703,84
206	335531,20	2335727,44
207	335752,50	2335742,68
208	335983,68	2335758,78
209	336841,79	2335823,64
210	336853,30	2335824,43
211	336864,28	2335825,20
212	337372,74	2335857,16
213	338009,10	2335904,54
214	338216,92	2335919,14
215	338418,44	2335933,28
216	338474,48	2335937,34
217	338710,48	2335955,84
218	338763,76	2335957,92
219	339084,44	2335983,28
220	339182,40	2335987,72
221	339364,94	2336001,14
222	339758,28	2336034,46
223	339814,64	2336099,00
224	339951,80	2336251,02
225	340017,68	2336322,62
226	340132,32	2336442,90
227	340249,48	2336575,86

Обозначение характерных точек границ	Координаты, м	
	X	Y
228	340560,64	2336929,28
229	340670,98	2337052,30
230	340799,02	2337195,12
231	341189,10	2337637,74
232	341535,70	2338031,06
233	341634,68	2338143,42
234	341744,02	2338256,48
235	342045,10	2338594,48
236	342087,54	2338726,18
237	342174,18	2338994,98
238	342202,42	2339085,08
239	342236,46	2339185,92
240	342246,18	2339218,38
241	342390,26	2339683,42
242	342488,00	2340010,04
243	341720,90	2340671,88
244	342234,44	2341478,88
245	342702,36	2342244,06
246	342754,16	2342265,46
247	342777,24	2342286,20
248	342920,32	2342646,28
249	343565,38	2343279,04
250	343888,06	2343421,84
251	343985,80	2343578,28
252	344222,84	2343783,30
253	344387,48	2344108,42
254	344737,78	2344231,64
255	344849,26	2344260,26
256	345506,30	2344420,48
257	345607,26	2343764,50
258	345642,40	2343449,70
259	345698,90	2343116,04
260	345716,02	2342963,70
261	345741,46	2342702,80

Обозначение характерных точек границ	Координаты, м	
	X	Y
262	345779,30	2342386,14
263	345782,14	2342354,40
264	345784,72	2342307,50
265	345801,98	2342230,00
266	345811,20	2342183,18
267	345885,32	2341772,90
268	345952,24	2341806,94
269	345998,50	2341827,72
270	346106,76	2341878,36
271	346112,36	2341881,26
272	346161,31	2341904,89
273	346371,24	2342004,64
274	346860,56	2342248,16
275	347546,66	2342591,70
276	348003,30	2342811,30
277	348234,46	2342901,62
278	348412,70	2342962,26
279	348673,08	2343129,36
280	348833,46	2343204,86
281	349004,30	2343250,52
282	349260,00	2343376,42
283	349281,26	2343480,40
284	349255,88	2343805,90
285	349244,46	2343982,54
286	349293,76	2344336,24
287	349308,66	2344582,98
288	349313,72	2344696,72
289	349314,78	2344975,06
290	349319,78	2345238,96
291	349331,96	2345298,50
292	349325,14	2345454,76
293	349321,86	2345673,36
294	349327,74	2346088,20
295	349328,80	2346259,82

Обозначение характерных точек границ	Координаты, м	
	X	Y
296	349332,30	2346468,98
297	349341,24	2346742,02
298	349337,48	2346864,20
299	349337,96	2346950,44
300	349344,82	2347115,68
301	349352,70	2347403,02
302	349354,52	2347525,22
303	349363,96	2347614,30
304	349356,86	2347680,42
305	349360,20	2347737,90
306	349510,22	2347754,36
307	349878,66	2347805,62
308	350037,62	2347829,20
309	350302,06	2347862,30
310	350419,38	2347874,62
311	350593,16	2347893,82
312	350791,62	2347923,32
313	351069,36	2347964,38
314	351121,68	2347971,10
315	351439,84	2348012,20
316	351654,44	2348039,14
317	351986,44	2348078,78
318	352274,34	2348117,96
319	352383,06	2348141,80
320	352721,12	2348166,68
321	353430,26	2348312,44
322	353670,12	2348341,42
323	353826,92	2348376,66
324	354016,24	2348397,92
325	354176,58	2348419,68
326	354377,38	2348449,30
327	354324,89	2348703,20
328	354203,38	2349202,70
329	354134,51	2349535,08

Обозначение характерных точек границ	Координаты, м	
	X	Y
330	354328,94	2349559,91
331	354979,38	2350973,67
332	355151,12	2352182,10
333	355351,41	2353469,74
334	354795,65	2353901,70
335	354746,69	2354096,23
336	354607,49	2354882,38
337	354573,43	2355149,61
338	355622,79	2355322,28
339	354523,68	2361682,91
340	354228,75	2361360,50
341	354107,61	2361187,42
342	353940,93	2361506,09
343	353533,91	2362241,08
344	353553,19	2362253,88
345	353568,33	2362263,83
346	353602,61	2362296,31
347	353600,48	2362346,33
348	353593,29	2362457,44
349	353587,48	2362530,66
350	353433,88	2362868,34
351	353419,56	2362866,02
352	353396,60	2362842,55
353	353324,10	2362795,25
354	353193,00	2362736,07
355	353028,68	2362631,19
356	352880,68	2362478,38
357	352803,03	2362353,72
358	352734,32	2362141,65
359	352631,75	2362009,76
360	352536,63	2361854,61
361	352469,81	2361825,82
362	352398,45	2361857,92
363	352356,84	2362020,06

Обозначение характерных точек границ	Координаты, м	
	X	Y
364	352380,31	2362167,34
365	352449,61	2362273,83
366	352445,32	2362358,90
367	352394,36	2362391,29
368	352278,38	2362382,08
369	351959,21	2362296,75
370	351896,16	2362225,00
371	351782,04	2361731,34
372	351682,48	2361580,68
373	351536,78	2361490,38
374	351271,42	2361487,23
375	351090,41	2361389,64
376	350549,40	2360903,98
377	350432,86	2360779,45
378	350201,76	2360608,04
379	350071,40	2360491,49
380	350014,50	2360419,96
381	349965,16	2360297,06
382	349961,67	2360175,24
383	350104,90	2360004,06
384	350304,64	2359911,86
385	350445,93	2359799,08
386	350482,10	2359702,30
387	350413,44	2359491,00
388	350150,79	2359084,96
389	350067,29	2358883,06
390	349914,45	2358513,14
391	349815,33	2358245,61
392	349798,00	2358198,69
393	349676,36	2357933,77
394	349574,32	2357816,52
395	349290,14	2357684,84
396	349147,24	2357519,91
397	349051,84	2357506,62

Обозначение характерных точек границ	Координаты, м	
	X	Y
398	348950,00	2357538,16
399	348783,79	2357738,73
400	348574,36	2357867,97
401	348335,60	2357896,02
402	348227,68	2357820,76
403	348160,96	2357706,26
404	348130,08	2357557,70
405	348054,96	2357500,97
406	347963,76	2357540,24
407	347896,32	2357665,82
408	347915,59	2357739,20
409	347878,44	2357855,43
410	347781,31	2357958,52
411	347681,16	2357969,84
412	347590,91	2357919,64
413	347222,01	2357291,76
414	347190,61	2357176,28
415	347221,00	2357032,82
416	347327,24	2356883,62
417	347531,39	2356640,28
418	347617,93	2356492,42
419	347757,38	2356315,56
420	347772,80	2356239,11
421	347703,76	2356148,56
422	347465,12	2356019,24
423	347359,77	2355903,91
424	347250,69	2355732,02
425	347137,70	2355646,26
426	346876,79	2355510,23
427	346799,38	2355507,61
428	346737,76	2355557,09
429	346676,81	2355662,18
430	346693,60	2355849,59
431	346619,97	2355897,40

Обозначение характерных точек границ	Координаты, м	
	X	Y
432	346485,45	2355893,90
433	346319,39	2355845,64
434	345918,47	2355899,84
435	345610,92	2355901,34
436	345467,74	2355832,24
437	345365,24	2355664,36
438	345287,83	2355645,12
439	345183,01	2355706,35
440	345001,45	2356087,08
441	345000,64	2356193,82
442	345109,47	2356360,80
443	345252,07	2356428,33
444	345296,59	2356519,92
445	345269,98	2356642,09
446	345217,95	2356758,44
447	345196,31	2356855,33
448	345134,72	2356906,39
449	345047,76	2356913,96
450	345006,85	2357013,04
451	344560,46	2358167,45
452	344309,85	2358765,58
453	343841,38	2359977,22
454	343783,60	2360161,76
455	343773,00	2360283,02
456	343771,71	2360295,85
457	343770,59	2360306,94
458	343739,18	2360567,98
459	343725,44	2360784,00
460	343714,10	2361093,48
461	343683,56	2361530,04
462	343681,14	2361566,00
463	343659,84	2361860,47
464	343620,36	2362392,56
465	343583,32	2362910,40

Обозначение характерных точек границ	Координаты, м	
	X	Y
466	343548,44	2363438,80
467	343524,08	2363864,13
468	343511,29	2364007,33
469	343507,50	2364068,86
470	343493,88	2364328,54
471	343467,02	2364514,26
472	343451,97	2364666,24
473	343438,69	2364851,36
474	343427,16	2365019,96
475	343404,56	2365274,30
476	343362,48	2365778,49
477	343309,50	2366406,82
478	343202,48	2367943,00
479	343087,01	2369641,80
480	341956,84	2369692,25
481	341856,83	2369696,02
482	340254,20	2369756,88
483	339636,04	2369824,84
484	338875,61	2369847,88
485	338537,97	2369846,88
486	338118,76	2369858,55
487	338044,20	2370998,88
488	338032,19	2371206,24
489	338030,83	2371356,91
490	338015,49	2371535,81
491	338010,90	2371615,56
492	337958,20	2372641,16
493	337923,34	2373474,68
494	337922,32	2374057,06
495	337893,68	2374774,66
496	337858,56	2375368,58
497	337845,06	2375585,44
498	337636,82	2376092,44
499	337475,21	2376520,97

Обозначение характерных точек границ	Координаты, м	
	X	Y
500	336426,80	2376368,22
501	336176,64	2376413,84
502	334980,70	2376631,98
503	333776,14	2376838,82
504	333477,30	2376894,68
505	332920,80	2376987,64
506	331779,82	2377151,54
507	330607,90	2376777,96
508	330415,88	2376612,40
509	329564,64	2376883,94
510	329054,96	2375764,42
511	327533,08	2375779,60
512	325834,68	2377237,54
513	325295,60	2377316,40
514	324087,64	2377535,88
515	323492,36	2377626,60
516	322602,10	2377786,82
517	322059,36	2377878,80
518	321949,36	2377906,00
519	321788,78	2377943,66
520	321285,40	2378038,72
521	320482,80	2378182,16
522	319778,44	2378310,44
523	319051,46	2378438,44
524	318573,90	2378951,60
525	318308,24	2379212,14
526	318023,60	2379505,44
527	317613,86	2379943,78
528	317524,50	2379870,12
529	317048,98	2379504,54
530	316514,16	2379068,74
531	316122,40	2378748,08
532	315732,06	2378433,46
533	315347,80	2378114,40

Обозначение характерных точек границ	Координаты, м	
	X	Y
534	314956,94	2377797,62
535	314477,84	2377288,06
536	314627,50	2376948,42
537	314687,00	2376813,36
538	315058,66	2375934,28
539	315352,06	2375252,98
540	315208,70	2374749,10
541	315190,68	2374678,78
542	314996,68	2373890,10
543	314695,10	2372660,60
544	314477,54	2372179,76
545	313978,22	2371070,92
546	313891,28	2370727,58
547	314315,50	2369864,36
548	314740,70	2369447,16
549	315595,22	2368743,92
550	317710,18	2367515,18
551	318756,00	2366615,86
552	320114,68	2365197,92
553	320148,58	2365158,80
554	320618,88	2364691,80
555	322402,58	2362614,36
556	323384,96	2361417,22
557	323684,90	2361239,68
558	323757,56	2361196,66
559	323663,88	2360184,18
560	323320,78	2359834,06
561	323203,52	2359297,42
562	323137,22	2359090,00
563	322930,26	2358399,70
564	322248,82	2357674,96
565	321597,28	2356841,32
566	320687,34	2354994,06
567	320536,28	2354699,94

Обозначение характерных точек границ	Координаты, м	
	X	Y
568	320319,38	2354259,04
569	319895,46	2353335,26
570	319836,84	2353201,78
571	319617,06	2352757,50
572	319285,80	2352240,08
573	318683,18	2351330,46
574	317863,80	2350088,58
575	317554,72	2349363,48
576	317547,74	2349347,22
577	317539,90	2349328,92
578	317435,28	2349087,02
579	317255,08	2348686,00
580	317189,70	2348519,28
581	316503,22	2346692,36
582	316217,88	2345954,34
583	316969,28	2344025,92
584	317328,18	2343121,08
585	316994,06	2341643,46
586	316948,38	2341122,80
587	316843,12	2340486,84
588	317660,60	2339784,20
589	318255,70	2339255,28
590	319186,32	2338916,30
591	319704,36	2338846,28
592	320301,78	2338783,18
593	320329,54	2338683,67
594	320349,13	2338602,10
595	320371,99	2338505,86
596	320390,57	2338409,13
597	320695,05	2338101,98
598	320780,95	2338062,83
599	320880,47	2338053,61
600	320999,55	2338052,01
601	321052,90	2338012,94

Обозначение характерных точек границ	Координаты, м	
	X	Y
602	321082,02	2337946,52
603	321056,02	2337867,76
604	321007,88	2337848,08
605	320964,28	2337852,86
606	320844,28	2337914,40
607	320774,62	2337935,98
608	320601,54	2337915,34
609	320528,44	2337863,04
610	320484,64	2337764,46
611	320476,46	2337707,06
612	320531,14	2337575,24
613	320524,30	2337528,44
614	320488,76	2337484,22
615	320385,08	2337461,60
616	320334,36	2337424,70
617	320305,00	2337370,02
618	320285,08	2337187,38
619	320259,90	2337156,88
620	320166,50	2337150,98
621	320102,94	2337168,12
622	320006,88	2337139,60
623	319961,40	2337157,02
624	319927,50	2337206,24
625	319925,16	2337261,96
626	319949,24	2337369,32
627	319926,22	2337498,56
628	319922,36	2337555,78
629	319883,90	2337609,48
630	319814,16	2337635,58
631	319733,14	2337608,76
632	319714,12	2337569,30
633	319719,44	2337516,64
634	319778,64	2337384,88
635	319793,80	2337276,62

Обозначение характерных точек границ	Координаты, м	
	X	Y
636	319758,02	2337146,50
637	319715,70	2337050,94
638	319688,08	2336877,24
639	319651,36	2336811,90
640	319612,36	2336799,28
641	319575,70	2336831,90
642	319546,24	2336887,20
643	319509,64	2336915,32
644	319462,90	2336914,62
645	319434,98	2336865,98
646	319452,36	2336709,54
647	319434,82	2336671,58
648	319409,38	2336657,66
649	319350,56	2336659,82
650	319313,84	2336696,96
651	319270,26	2336789,74
652	319239,42	2336786,26
653	319209,88	2336744,40
654	319206,48	2336693,10
655	319220,98	2336604,04
656	319208,48	2336531,50
657	319150,66	2336388,28
658	319147,38	2336328,70
659	319149,54	2336285,04
660	319097,82	2336263,92
661	319055,06	2336301,72
662	319072,84	2336373,56
663	319048,11	2336406,51
664	319018,28	2336444,34
665	318950,22	2336459,92
666	318924,12	2336458,71
667	318859,80	2336457,08
668	318844,18	2336475,02
669	318831,13	2336489,70

Обозначение характерных точек границ	Координаты, м	
	X	Y
670	318809,94	2336515,88
671	318813,39	2336530,28
672	318817,89	2336549,44
673	318820,60	2336561,24
674	318829,52	2336572,89
675	318836,86	2336581,05
676	318840,13	2336591,65
677	318842,58	2336603,89
678	318840,95	2336615,30
679	318836,87	2336625,09
680	318831,98	2336633,25
681	318825,45	2336641,40
682	318821,37	2336647,11
683	318814,03	2336652,01
684	318805,96	2336659,00
685	318734,56	2336670,76
686	318689,42	2336690,04
687	318539,92	2336811,04
688	318481,48	2336837,68
689	318415,24	2336831,08
690	318363,72	2336797,54
691	318244,84	2336653,00
692	318236,50	2336620,21
693	318234,86	2336570,46
694	318233,23	2336510,92
695	318239,74	2336438,33
696	318245,76	2336385,18
697	318236,80	2336353,38
698	318252,14	2336309,52
699	318288,54	2336269,76
700	318502,12	2336123,70
701	318522,38	2336051,68
702	318501,68	2336002,68
703	318457,76	2335972,28

Обозначение характерных точек границ	Координаты, м	
	X	Y
704	318392,76	2335972,90
705	318249,58	2336022,42
706	318088,14	2336030,22
707	318000,64	2336008,24
708	317930,16	2335956,72
709	317923,68	2335885,04
710	317943,64	2335809,24
711	318022,46	2335729,02
712	318122,72	2335703,36
713	318408,70	2335734,66
714	318473,26	2335701,34
715	318499,14	2335658,40
716	318496,64	2335598,08
717	318467,72	2335539,64
718	318375,06	2335458,78
719	318345,94	2335361,54
720	318315,24	2335323,04
721	318278,84	2335312,72
722	318244,36	2335323,50
723	318205,72	2335387,74
724	318127,65	2335447,65
725	318071,86	2335480,13
726	318034,04	2335491,15
727	317954,83	2335461,48
728	317828,49	2335423,13
729	317732,50	2335386,01
730	317653,00	2335328,95
731	317628,27	2335286,59
732	317619,95	2335216,67
733	317666,28	2335150,80
734	317723,85	2335142,63
735	317793,87	2335163,27
736	317894,69	2335227,73
737	317905,65	2335259,58

Обозначение характерных точек границ	Координаты, м	
	X	Y
738	317898,47	2335297,69
739	317898,99	2335346,37
740	317925,20	2335385,68
741	317951,29	2335414,35
742	317987,85	2335427,69
743	318010,64	2335430,51
744	318047,02	2335427,12
745	318075,63	2335407,06
746	318102,16	2335360,60
747	318049,74	2335230,48
748	317980,64	2335171,20
749	317975,74	2335146,28
750	318009,44	2335057,10
751	318006,96	2335019,38
752	317984,96	2334979,90
753	317833,48	2334881,22
754	317806,22	2334839,38
755	317771,34	2334752,22
756	317720,38	2334682,90
757	317650,60	2334612,56
758	317622,90	2334548,88
759	317593,74	2334534,12
760	317545,50	2334536,44
761	317437,58	2334600,40
762	317385,66	2334647,88
763	317372,92	2334695,14
764	317398,04	2334727,92
765	317437,70	2334747,32
766	317559,50	2334762,68
767	317590,00	2334788,74
768	317593,96	2334827,98
769	317562,74	2334850,12
770	317510,82	2334847,10
771	317477,86	2334833,82

Обозначение характерных точек границ	Координаты, м	
	X	Y
772	317404,52	2334851,58
773	317359,48	2334892,36
774	317292,78	2334920,00
775	317185,80	2334920,70
776	317118,72	2334870,74
777	317036,40	2334783,64
778	317027,26	2334738,30
779	317036,82	2334703,78
780	317070,22	2334685,42
781	317151,64	2334681,34
782	317189,06	2334647,24
783	317137,76	2334271,46
784	317110,58	2334244,50
785	317054,06	2334196,20
786	317027,86	2334132,52
787	317034,00	2334021,84
788	317041,26	2333937,56
789	317037,70	2333821,48
790	317019,50	2333778,26
791	316863,64	2333618,50
792	316838,78	2333515,66
793	316857,74	2333455,66
794	316913,86	2333430,88
795	316975,22	2333458,14
796	317020,90	2333527,38
797	317074,92	2333645,70
798	317144,48	2333680,66
799	317223,60	2333678,04
800	317270,96	2333634,26
801	317281,04	2333563,58
802	317252,94	2333476,52
803	317249,74	2333436,54
804	317294,58	2333358,84
805	317293,52	2333276,70

Обозначение характерных точек границ	Координаты, м	
	X	Y
806	317254,16	2333237,70
807	317129,66	2333200,44
808	317069,42	2333147,58
809	317057,26	2333103,70
810	317068,32	2333067,70
811	317147,28	2333026,66
812	317154,22	2332964,22
813	317110,32	2332927,42
814	317031,46	2332910,42
815	316918,00	2332840,20
816	316872,34	2332767,96
817	316831,54	2332673,92
818	316785,34	2332638,58
819	316773,01	2332626,29
820	316761,59	2332616,50
821	316753,43	2332606,71
822	316742,01	2332593,66
823	316732,21	2332582,25
824	316719,97	2332564,30
825	316709,36	2332544,73
826	316699,57	2332526,78
827	316688,14	2332500,68
828	316673,45	2332472,95
829	316666,92	2332458,27
830	316660,39	2332441,96
831	316655,49	2332425,65
832	316648,62	2332407,54
833	316642,94	2332332,86
834	316610,64	2332275,12
835	316540,96	2332197,22
836	316476,56	2332068,20
837	316410,76	2332046,50
838	316352,78	2332084,46
839	316329,26	2332146,66

Обозначение характерных точек границ	Координаты, м	
	X	Y
840	316369,10	2332255,00
841	316363,02	2332312,16
842	316298,34	2332406,90
843	316243,92	2332418,18
844	316205,94	2332389,74
845	316201,16	2332303,78
846	316243,10	2332218,48
847	316249,48	2332091,24
848	316146,38	2331878,76
849	316146,20	2331822,60
850	316181,68	2331777,66
851	316288,82	2331719,60
852	316323,70	2331549,84
853	316414,04	2331450,94
854	316450,92	2331337,08
855	316525,00	2331264,10
856	316514,24	2331155,06
857	316409,34	2330994,12
858	316421,16	2330878,10
859	316618,60	2330777,16
860	316736,82	2330656,24
861	316800,48	2330630,78
862	317006,38	2330614,22
863	317093,96	2330549,20
864	317160,94	2330449,98
865	317216,96	2330123,78
866	317241,36	2329692,40
867	317435,54	2329242,40
868	317446,64	2329152,14
869	317412,24	2329084,58
870	317316,28	2329034,52
871	317199,70	2329020,46
872	317086,12	2329106,92
873	316976,42	2329119,90

Обозначение характерных точек границ	Координаты, м	
	X	Y
874	316881,74	2329042,90
875	316829,56	2328953,98
876	316805,36	2328858,70
877	316851,80	2328581,50
878	316865,76	2328335,16
879	316850,74	2328279,94
880	316832,18	2328218,72
881	316786,54	2328129,00
882	316749,04	2328070,27
883	316711,55	2328022,96
884	316656,90	2327973,04
885	316591,92	2327961,98
886	316503,42	2328026,18
887	316390,32	2328033,56
888	316219,62	2328001,98
889	316133,32	2327937,88
890	316042,84	2327841,12
891	315979,34	2327805,26
892	315869,04	2327826,26
893	315836,62	2327880,04
894	315895,96	2328097,90
895	315972,88	2328245,96
896	315957,78	2328281,02
897	315902,14	2328284,70
898	315708,64	2328116,86
899	315601,56	2328086,80
900	315329,36	2328103,92
901	315102,20	2328028,26
902	315031,14	2328046,04
903	314907,74	2328128,68
904	314805,52	2328124,12
905	314772,08	2328074,50
906	314774,64	2328018,92
907	314892,12	2327919,70

Обозначение характерных точек границ	Координаты, м	
	X	Y
908	314907,56	2327835,12
909	314866,90	2327734,06
910	314730,08	2327615,92
911	314344,54	2327452,04
912	314270,30	2327376,34
913	314238,20	2327305,06
914	314185,76	2327284,70
915	314088,14	2327315,68
916	313980,74	2327395,46
917	313853,68	2327584,24
918	313763,74	2327656,02
919	313699,70	2327655,82
920	313653,74	2327605,42
921	313643,50	2327481,70
922	313724,50	2327096,34
923	313700,14	2326854,88
924	313642,68	2326663,40
925	313445,64	2326333,52
926	313206,04	2325822,14
927	313140,42	2325620,00
928	313062,94	2325511,88
929	313011,04	2325248,14
930	313004,56	2324662,60
931	313071,70	2324244,64
932	313192,26	2323882,48
933	313434,22	2323308,10
934	313622,60	2322995,14
935	313786,42	2322510,04
1	313824,72	2322348,94