

## КУРГАНСКАЯ ОБЛАСТЬ

# ЗАКОН

### ОБ УСТАНОВЛЕНИИ ГРАНИЦ МУНИЦИПАЛЬНОГО ОБРАЗОВАНИЯ КРУГЛЯНСКОГО СЕЛЬСОВЕТА ЗВЕРИНОГОЛОВСКОГО РАЙОНА КУРГАНСКОЙ ОБЛАСТИ

Принят Курганской областной Думой

26 ноября 2019 года

#### Статья 1

Установить границы муниципального образования Круглянского сельсовета Звериноголовского района Курганской области согласно приложениям 1, 2 и 3 к настоящему закону.

#### Статья 2

Установить, что в состав территории муниципального образования Круглянского сельсовета Звериноголовского района Курганской области входят следующие населенные пункты:

- 1) деревня Верхняя Алабуга;
- 2) деревня Комсомольская;
- 3) село Красногорка;
- 4) деревня Краснознаменка;
- 5) село Круглое.

#### Статья 3

1. Настоящий закон вступает в силу через десять дней после его официального опубликования.

2. Со дня вступления в силу настоящего закона признать утратившими силу:

1) Закон Курганской области от 14 октября 2004 года № 454 «Об установлении границ муниципального образования Круглянского сельсовета, входящего в состав муниципального образования Звериноголовского района»;

2) статью 82 Закона Курганской области от 29 июня 2009 года № 469 «О внесении изменений в некоторые законы Курганской области»;

3) статью 49 Закона Курганской области от 30 декабря 2010 года № 95 «О внесении изменений в некоторые законы Курганской области».

Губернатор Курганской области

В.М. Шумков

город Курган

«27» ноября 2019 года № 165

Приложение 1  
к Закону Курганской области  
от 27 ноября 2019 года № 165  
«Об установлении границ  
муниципального образования  
Круглянского сельсовета  
Звериноголовского района  
Курганской области»

**Текстовое описание местоположения границ  
муниципального образования Круглянского сельсовета  
Звериноголовского района Курганской области**

Общая протяженность границ муниципального образования Круглянского сельсовета Звериноголовского района Курганской области — 87,64 км. Границы муниципального образования Круглянского сельсовета Звериноголовского района Курганской области на разных участках совпадают с участками границ муниципальных образований Отряд-Алабугского, Звериноголовского, Трудовского, Бугровского сельсоветов Звериноголовского района Курганской области, Притобольного района Курганской области и Республики Казахстан.

**Граница между муниципальными образованиями  
Круглянским сельсоветом Звериноголовского района  
Курганской области и Притобольным районом Курганской  
области  
(протяженность границы – 24,70 км)**

От узловой точки 1, обозначающей место пересечения границ муниципальных образований Круглянского, Бугровского сельсоветов Звериноголовского района Курганской области и Притобольного района Курганской области, расположенной в 4,64 км к северо-северо-востоку от летника и в 3,96 км к северо-северо-западу от развилки проселочных дорог, граница идет на протяжении 24,70 км по границе муниципального образования Притобольного района Курганской области до узловой точки 51, обозначающей место пересечения границ муниципальных образований Круглянского сельсовета Звериноголовского района Курганской области, Притобольного района Курганской области и Республики Казахстан, расположенной в 6,17 км к северо-северо-западу от развилки проселочных дорог и в 9,90 км к северо-северо-востоку от развилки полевых дорог.

**Граница между муниципальным образованием  
Круглянским сельсоветом Звериноголовского района  
Курганской области и Республикой Казахстан  
(протяженность границы – 8,10 км)**

От узловой точки 51, обозначающей место пересечения границ муниципальных образований Круглянского сельсовета Звериноголовского района Курганской области, Притобольного района Курганской области и Республики Казахстан, расположенной в 6,17 км к северо-северо-западу от развилки проселочных дорог и в 9,90 км к северо-северо-востоку от развилки полевых дорог, граница идет на протяжении 8,10 км по границе Республики Казахстан до узловой точки 62, обозначающей место пересечения границ муниципальных образований Круглянского, Отряд-Алабугского сельсоветов Звериноголовского района Курганской области и Республики Казахстан, расположенной в 2,80 км к северо-северо-западу от развилки проселочных дорог и в 1,97 км к северо-северо-востоку от развилки полевых дорог.

**Граница между муниципальными образованиями  
Круглянским и Отряд-Алабугским сельсоветами  
Звериноголовского района Курганской области  
(протяженность границы – 21,73 км)**

От узловой точки 62, обозначающей место пересечения границ муниципальных образований Круглянского, Отряд-Алабугского сельсоветов Звериноголовского района Курганской области и Республики Казахстан, расположенной в 2,80 км к северо-северо-западу от развилки проселочных дорог и в 1,97 км к северо-северо-востоку от развилки полевых дорог, граница идет на западо-северо-запад на протяжении 2,65 км до поворотной точки 70, расположенной в 2,16 км к юго-востоку от водохранилища и в 2,11 км к северо-северо-западу от развилки полевых дорог.

От поворотной точки 70 граница идет на северо-запад на протяжении 0,35 км до поворотной точки 80, расположенной в 1,96 км к востоко-юго-востоку от водохранилища и в 2,27 км к северо-северо-западу от развилки полевых дорог.

От поворотной точки 80 граница идет на западо-северо-запад на протяжении 0,11 км до поворотной точки 83, расположенной в 1,88 км к востоко-юго-востоку от водохранилища и в 2,34 км к северо-северо-западу от развилки полевых дорог.

От поворотной точки 83 граница идет на западо-юго-запад на протяжении 0,14 км до поворотной точки 87, расположенной в 1,65 км к юго-востоку от водохранилища и в 2,48 км к северо-западу от развилки полевых дорог.

От поворотной точки 87 граница идет на запад на протяжении 6,05 км до поворотной точки 252, расположенной в 2,84 км к северу от северной окраины села Отряд-Алабуга и в 3,81 км к западо-юго-западу от водохранилища.

От поворотной точки 252 граница идет на север на протяжении 3,59 км вдоль русла реки Алабуга до поворотной точки 276, расположенной в 3,24 км к юго-юго-востоку от пересечения ЛЭП 35 кВ и ЛЭП 35 кВ и в 2,95 км к западо-юго-западу от пересечения линий связи.

От поворотной точки 276 граница идет на север на протяжении 0,13 км до поворотной точки 278, расположенной в 2,68 км к юго-юго-востоку от пересечения ЛЭП 35 кВ и ЛЭП 35 кВ и в 2,80 км к западо-юго-западу от пересечения линий связи.

От поворотной точки 278 граница идет на северо-запад на протяжении 0,38 км до поворотной точки 280, расположенной в 2,84 км к юго-юго-востоку от пересечения ЛЭП 35 кВ и ЛЭП 35 кВ и в 3,00 км к западо-юго-западу от пересечения линий связи.

От поворотной точки 280 граница идет на северо-северо-запад на протяжении 0,26 км до поворотной точки 281, расположенной в 2,20 км к юго-юго-востоку от пересечения ЛЭП 35 кВ и ЛЭП 35 кВ и в 2,94 км к западо-юго-западу от пересечения линий связи.

От поворотной точки 281 граница идет на северо-запад на протяжении 0,22 км до поворотной точки 283, расположенной в 2,00 км к юго-юго-востоку от пересечения ЛЭП 35 кВ и ЛЭП 35 кВ и в 3,02 км к западо-юго-западу от пересечения линий связи.

От поворотной точки 283 граница идет на запад на протяжении 0,28 км до поворотной точки 285, расположенной в 1,97 км к югу от пересечения ЛЭП 35 кВ и ЛЭП 35 кВ и в 5,44 км к северо-северо-востоку от северной окраины деревни Жаворонки.

От поворотной точки 285 граница идет на западо-северо-запад на протяжении 0,19 км до поворотной точки 288, расположенной в 1,92 км к югу от пересечения ЛЭП 35 кВ и ЛЭП 35 кВ и в 5,49 км к северо-северо-востоку от северной окраины деревни Жаворонки.

От поворотной точки 288 граница идет на западо-юго-запад на протяжении 0,14 км до поворотной точки 290, расположенной в 3,74 км к юго-востоку от поворотной опоры ЛЭП 35 кВ и в 5,38 км к северо-северо-востоку от северной окраины деревни Жаворонки.

От поворотной точки 290 граница идет на юго-запад на протяжении 0,31 км до поворотной точки 293, расположенной в 3,67 км к юго-юго-востоку от поворотной опоры ЛЭП 35 кВ и в 5,06 км к северо-северо-востоку от северной окраины деревни Жаворонки.

От поворотной точки 293 граница идет на юго-запад на протяжении 1,25 км до поворотной точки 306, расположенной в 4,44 км к юго-юго-востоку от поворотной опоры ЛЭП 35 кВ

и в 3,84 км к северо-северо-востоку от северной окраины деревни Жаворонки.

От поворотной точки 306 граница идет на юго-запад на протяжении 0,40 км до поворотной точки 308, расположенной в 5,93 км к востоко-юго-востоку от восточной окраины деревни Комсомольская и в 3,54 км к северо-северо-востоку от северной окраины деревни Жаворонки.

От поворотной точки 308 граница идет на юго-запад на протяжении 0,87 км до поворотной точки 314, расположенной в 5,72 км к востоко-юго-востоку от восточной окраины деревни Комсомольская и в 2,85 км к северу от северной окраины деревни Жаворонки.

От поворотной точки 314 граница идет на запад на протяжении 0,08 км до поворотной точки 316, расположенной в 4,05 км к северо-востоку от пересечения автомобильной дороги Звериноголовское — Отряд-Алабуга — Зубаревка и грунтовой дороги и в 2,86 км к северу от северной окраины деревни Жаворонки.

От поворотной точки 316 граница идет на западо-юго-запад на протяжении 0,17 км до поворотной точки 317, расположенной в 5,62 км к юго-востоку от восточной окраины деревни Комсомольская и в 2,67 км к северу от северной окраины деревни Жаворонки.

От поворотной точки 317 граница идет на юго-юго-запад на протяжении 0,23 км до поворотной точки 321, расположенной в 5,76 км к юго-востоку от восточной окраины деревни Комсомольская и в 2,47 км к северу от северной окраины деревни Жаворонки.

От поворотной точки 321 граница идет на западо-юго-запад на протяжении 0,97 км до поворотной точки 332, расположенной в 5,30 км к юго-востоку от восточной окраины деревни Комсомольская и в 2,41 км к северо-западу от северной окраины деревни Жаворонки.

От поворотной точки 332 граница идет на юго-запад на протяжении 0,56 км до поворотной точки 340, расположенной в 5,14 км к юго-востоку от восточной окраины деревни Комсомольская и в 2,78 км к северо-западу от северной окраины деревни Жаворонки.

От поворотной точки 340 граница идет на юго-запад на протяжении 0,15 км до поворотной точки 343, расположенной в 2,09 км к северо-востоку от пересечения автомобильной дороги Звериноголовское — Отряд-Алабуга — Зубаревка и проселочной дороги и в 1,74 км к северо-западу от северной окраины деревни Жаворонки.

От поворотной точки 343 граница идет на запад на протяжении 0,21 км до поворотной точки 347, расположенной в 1,94 км к северо-

востоку от пересечения автомобильной дороги Звериноголовское — Отряд-Алабуга — Зубаревка и проселочной дороги и в 2,22 км к северо-западу от северной окраины деревни Жаворонки.

От поворотной точки 347 граница идет на юго-юго-запад на протяжении 1,88 км до поворотной точки 350, расположенной в 1,32 км к западо-северо-западу от пересечения автомобильной дороги Звериноголовское — Отряд-Алабуга — Зубаревка и проселочной дороги и в 1,33 км к западу от западной окраины деревни Жаворонки.

От поворотной точки 350 граница идет на западо-северо-запад на протяжении 0,16 км до узловой точки 351, обозначающей место пересечения границ муниципальных образований Круглянского, Отряд-Алабугского и Звериноголовского сельсоветов Звериноголовского района Курганской области, расположенной в 1,45 км к западу от западной окраины деревни Жаворонки и в 1,17 км к востоко-юго-востоку от пересечения автомобильной дороги Звериноголовское — Отряд-Алабуга — Зубаревка и проселочной дороги.

**Граница между муниципальными образованиями  
Круглянским и Звериноголовским сельсоветами  
Звериноголовского района Курганской области  
(протяженность границы – 11,92 км)**

От узловой точки 351, обозначающей место пересечения границ муниципальных образований Круглянского, Отряд-Алабугского и Звериноголовского сельсоветов Звериноголовского района Курганской области, расположенной в 1,45 км к западу от западной окраины деревни Жаворонки и в 1,17 км к востоко-юго-востоку от пересечения автомобильной дороги Звериноголовское — Отряд-Алабуга — Зубаревка и проселочной дороги, граница идет на западо-северо-запад на протяжении 1,15 км вдоль автомобильной дороги Звериноголовское — Отряд-Алабуга — Зубаревка до поворотной точки 358, расположенной в 5,50 км к юго-юго-востоку от южной окраины деревни Комсомольская и в 2,55 км к западо-северо-западу от западной окраины деревни Жаворонки.

От поворотной точки 358 граница идет на северо-запад на протяжении 0,01 км вдоль автомобильной дороги Звериноголовское — Отряд-Алабуга — Зубаревка до поворотной точки 359, расположенной в 4,98 км к юго-юго-востоку от южной окраины деревни Комсомольская и в 3,99 км к западо-северо-западу от западной окраины деревни Жаворонки.

От поворотной точки 359 граница идет на северо-запад на протяжении 1,43 км вдоль автомобильной дороги Звериноголовское — Отряд-Алабуга — Зубаревка до поворотной

точки 370, расположенной в 4,92 км к юго-юго-востоку от южной окраины деревни Комсомольская и в 3,86 км к западо-северо-западу от западной окраины деревни Жаворонки.

От поворотной точки 370 граница идет на западо-северо-запад на протяжении 0,39 км вдоль автомобильной дороги Звериноголовское — Отряд-Алабуга — Зубаревка до поворотной точки 378, расположенной в 4,48 км к югу от южной окраины деревни Комсомольская и в 4,68 км к западо-северо-западу от западной окраины деревни Жаворонки.

От поворотной точки 378 граница идет на запад на протяжении 2,58 км вдоль автомобильной дороги Звериноголовское — Отряд-Алабуга — Зубаревка до поворотной точки 395, расположенной в 3,60 км к северо-востоку от кирпичного завода и в 2,57 км к западу от пересечения полевой дороги и автомобильной дороги Звериноголовское — Отряд-Алабуга — Зубаревка.

От поворотной точки 395 граница идет на северо-запад на протяжении 0,33 км до поворотной точки 400, расположенной в 3,29 км к юго-востоку от южной окраины села Круглое и в 3,64 км к востоко-юго-востоку от северной окраины села Звериноголовское.

От поворотной точки 400 граница идет на северо-запад на протяжении 0,35 км до поворотной точки 403, расположенной в 1,43 км к юго-юго-востоку от южной окраины села Круглое и в 3,62 км к востоко-юго-востоку от северной окраины села Звериноголовское.

От поворотной точки 403 граница идет на западо-северо-запад на протяжении 0,42 км до поворотной точки 406, расположенной в 2,45 км к юго-юго-востоку от южной окраины села Круглое и в 2,30 км к востоко-юго-востоку от северной окраины села Звериноголовское.

От поворотной точки 406 граница идет на северо-северо-запад на протяжении 0,24 км до поворотной точки 408, расположенной в 1,43 км к юго-юго-востоку от южной окраины села Круглое и в 2,86 км к востоко-юго-востоку от северной окраины села Звериноголовское.

От поворотной точки 408 граница идет на северо-запад на протяжении 0,24 км до поворотной точки 409, расположенной в 1,98 км к юго-юго-востоку от южной окраины села Круглое и в 2,62 км к востоку от северной окраины села Звериноголовское.

От поворотной точки 409 граница идет на северо-северо-запад на протяжении 0,63 км до поворотной точки 410, расположенной в 1,90 км к юго-юго-востоку от южной окраины села Круглое и в 2,66 км к востоко-северо-востоку от северной окраины села Звериноголовское.

От поворотной точки 410 граница идет на северо-запад на протяжении 0,27 км до поворотной точки 411, расположенной в 1,33 км к юго-юго-востоку от южной окраины села Круглое и в 2,65 км к востоко-северо-востоку от северной окраины села

Звериноголовское.

От поворотной точки 411 граница идет на западо-северо-запад на протяжении 0,39 км до поворотной точки 412, расположенной в 1,08 км к юго-юго-востоку от южной окраины села Круглое и в 2,26 км к востоко-северо-востоку от северной окраины села Звериноголовское.

От поворотной точки 412 граница идет на юго-юго-запад на протяжении 0,46 км до поворотной точки 415, расположенной в 1,23 км к юго-юго-востоку от южной окраины села Круглое и в 1,85 км к востоко-северо-востоку от северной окраины села Звериноголовское.

От поворотной точки 415 граница идет на западо-северо-запад на протяжении 0,09 км до поворотной точки 417, расположенной в 1,17 км к югу от южной окраины села Круглое и в 1,79 км к востоко-северо-востоку от северной окраины села Звериноголовское.

От поворотной точки 417 граница идет на северо-северо-запад на протяжении 0,60 км до поворотной точки 422, расположенной в 0,67 км к югу от южной окраины села Круглое и в 1,77 км к востоко-северо-востоку от северной окраины села Звериноголовское.

От поворотной точки 422 граница идет на западо-юго-запад на протяжении 0,32 км до поворотной точки 423, расположенной в 0,96 км к югу от южной окраины села Круглое и в 1,31 км к востоко-северо-востоку от северной окраины села Звериноголовское.

От поворотной точки 423 граница идет на западо-юго-запад на протяжении 1,05 км до поворотной точки 426, расположенной в 1,83 км к юго-западу от южной окраины села Круглое и в 0,84 км к северо-северо-востоку от северной окраины села Звериноголовское.

От поворотной точки 426 граница идет на северо-запад на протяжении 0,74 км до поворотной точки 429, расположенной в 2,07 км к юго-западу от южной окраины села Круглое и в 0,93 км к северо-северо-западу от северной окраины села Звериноголовское.

От поворотной точки 429 граница идет на юго-запад на протяжении 0,23 км до узловой точки 430, обозначающей место пересечения границ муниципальных образований Круглянского, Трудовского и Звериноголовского сельсоветов Звериноголовского района Курганской области, расположенной в 2,30 км к юго-западу от южной окраины села Круглое и в 1,02 км к северо-северо-западу от северной окраины села Звериноголовское.

**Граница между муниципальными образованиями  
Круглянским и Трудовским сельсоветами  
Звериноголовского района  
Курганской области  
(протяженность границы – 16,05 км)**

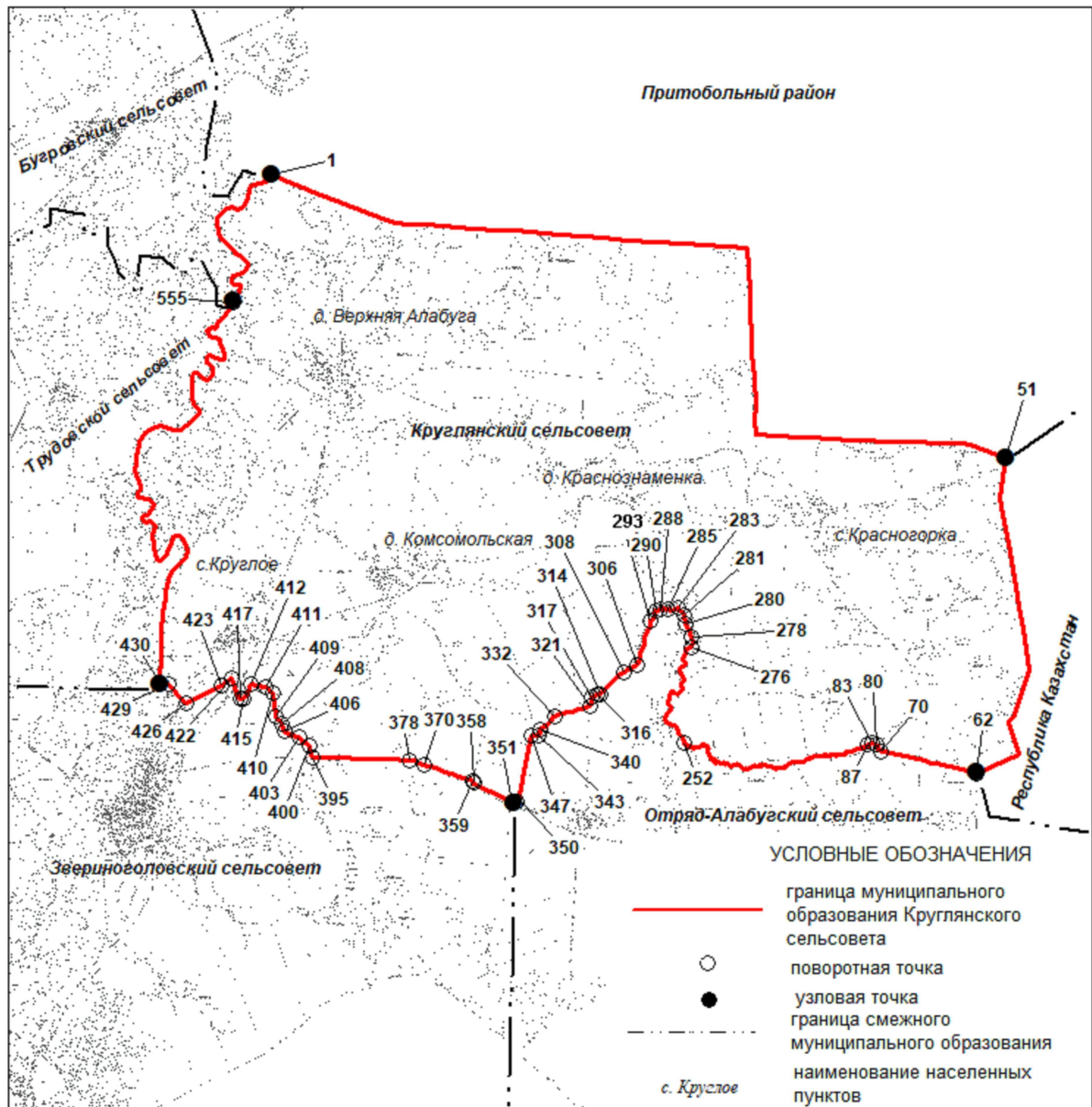
От узловой точки 430, обозначающей место пересечения границ муниципальных образований Круглянского, Трудовского и Звериноголовского сельсоветов Звериноголовского района Курганской области, расположенной в 2,30 км к юго-западу от южной окраины села Круглое и в 1,02 км к северо-северо-западу от северной окраины села Звериноголовское, граница идет преимущественно на север вдоль русла реки Тобол на протяжении 16,05 км до узловой точки 555, обозначающей место пересечения границ муниципальных образований Круглянского, Трудовского и Бугровского сельсоветов Звериноголовского района Курганской области, расположенной в 8,48 км к северу от северной окраины села Круглое и в 2,58 км к северо-западу от западной окраины деревни Верхняя Алабуга.

**Граница между муниципальными образованиями  
Круглянским и Бугровским сельсоветами  
Звериноголовского района Курганской области  
(протяженность границы – 5,14 км)**

От узловой точки 555, обозначающей место пересечения границ муниципальных образований Круглянского, Трудовского и Бугровского сельсоветов Звериноголовского района Курганской области, расположенной в 8,48 км к северу от северной окраины села Круглое и в 2,58 км к северо-западу от западной окраины деревни Верхняя Алабуга, граница идет на северо-северо-восток вдоль русла реки Тобол на протяжении 5,14 км до узловой точки 1, обозначающей место пересечения границ муниципальных образований Круглянского, Бугровского сельсоветов Звериноголовского района Курганской области и Притобольного района Курганской области, расположенной в 4,64 км к северо-северо-востоку от летника и в 3,96 км к северо-северо-западу от развилки проселочных дорог.

Приложение 2  
к Закону Курганской области  
от 27 ноября 2019 года № 165  
«Об установлении границ  
муниципального образования  
Круглянского сельсовета  
Звериноголовского района  
Курганской области»

**Графическое описание местоположения (план) границ  
муниципального образования Круглянского сельсовета  
Звериноголовского района Курганской области**



Приложение 3  
к Закону Курганской области  
от 27 ноября 2019 года № 165  
«Об установлении границ  
муниципального образования  
Круглянского сельсовета  
Звериноголовского района  
Курганской области»

**Перечень координат характерных точек границ муниципального  
образования Круглянского сельсовета  
Звериноголовского района  
Курганской области**

Обозначение характерных точек границ	Координаты, м	
	X	Y
1	345047,76	2356913,96
2	345006,85	2357013,04
3	344560,46	2358167,45
4	344309,85	2358765,58
5	343841,38	2359977,22
6	343783,60	2360161,76
7	343773,00	2360283,01
8	343771,71	2360295,85
9	343770,59	2360306,93
10	343739,18	2360567,98
11	343725,44	2360784,00
12	343714,10	2361093,48
13	343683,56	2361530,04
14	343681,14	2361566,00
15	343659,84	2361860,47
16	343620,36	2362392,56
17	343583,32	2362910,40
18	343548,44	2363438,80
19	343524,08	2363864,13

Обозначение характерных точек границ	Координаты, м	
	X	Y
20	343511,29	2364007,34
21	343507,50	2364068,86
22	343493,88	2364328,54
23	343467,02	2364514,26
24	343451,97	2364666,24
25	343438,69	2364851,36
26	343427,16	2365019,96
27	343404,56	2365274,30
28	343362,48	2365778,49
29	343309,50	2366406,82
30	343202,48	2367943,00
31	343087,01	2369641,80
32	341956,84	2369692,25
33	341856,83	2369696,02
34	340254,20	2369756,88
35	339636,04	2369824,84
36	338875,61	2369847,88
37	338537,97	2369846,87
38	338118,76	2369858,55
39	338044,20	2370998,88
40	338032,19	2371206,24
41	338030,83	2371356,91
42	338015,49	2371535,81
43	338010,90	2371615,56
44	337958,20	2372641,16
45	337923,34	2373474,68
46	337922,32	2374057,06
47	337893,68	2374774,66
48	337858,56	2375368,58
49	337845,06	2375585,44
50	337636,82	2376092,44
51	337475,21	2376520,97
52	336426,80	2376368,23
53	336176,64	2376413,83
54	334980,70	2376631,98

Обозначение характерных точек границ	Координаты, м	
	X	Y
55	333776,14	2376838,82
56	333477,30	2376894,68
57	332920,80	2376987,64
58	331779,82	2377151,54
59	330607,90	2376777,96
60	330415,88	2376612,41
61	329564,64	2376883,94
62	329054,96	2375764,42
63	329152,70	2375351,27
64	329316,06	2374705,16
65	329330,65	2374532,64
66	329390,79	2374381,98
67	329540,01	2373659,64
68	329604,28	2373423,87
69	329627,89	2373282,43
70	329625,58	2373181,12
71	329704,78	2373157,29
72	329701,25	2373138,88
73	329725,56	2373123,41
74	329709,67	2373088,07
75	329711,69	2373070,17
76	329722,79	2373072,16
77	329742,12	2373117,33
78	329768,15	2373112,64
79	329818,56	2373088,07
80	329829,02	2373065,44
81	329847,62	2373050,51
82	329860,81	2373014,00
83	329861,60	2372960,84
84	329828,69	2372915,42
85	329802,23	2372896,20
86	329803,54	2372859,99
87	329815,12	2372847,50
88	329786,42	2372806,72
89	329756,04	2372759,86

Обозначение характерных точек границ	Координаты, м	
	X	Y
90	329728,39	2372660,93
91	329710,69	2372593,89
92	329656,02	2372487,86
93	329626,20	2372405,77
94	329622,81	2372377,87
95	329629,80	2372349,04
96	329618,83	2372303,43
97	329578,49	2372268,03
98	329563,86	2372244,79
99	329558,44	2372213,12
100	329558,02	2372152,57
101	329541,94	2372103,34
102	329535,98	2372050,30
103	329523,69	2372011,57
104	329551,27	2371974,51
105	329562,10	2371948,19
106	329563,01	2371916,73
107	329539,10	2371882,85
108	329525,74	2371853,69
109	329514,99	2371772,71
110	329548,61	2371739,65
111	329546,92	2371719,42
112	329510,96	2371691,18
113	329505,81	2371596,58
114	329520,57	2371541,47
115	329509,75	2371476,40
116	329503,06	2371427,50
117	329474,42	2371359,56
118	329467,07	2371325,05
119	329450,00	2371299,96
120	329418,64	2371252,90
121	329391,11	2371213,28
122	329372,67	2371162,04
123	329369,69	2371111,44
124	329348,49	2371059,95

Обозначение характерных точек границ	Координаты, м	
	X	Y
125	329363,47	2371010,53
126	329362,63	2370988,60
127	329358,23	2370973,91
128	329360,19	2370945,46
129	329350,86	2370925,71
130	329352,74	2370901,87
131	329361,18	2370878,52
132	329360,73	2370855,82
133	329343,38	2370831,71
134	329325,21	2370809,89
135	329316,80	2370779,76
136	329310,20	2370783,12
137	329278,38	2370745,01
138	329276,37	2370726,44
139	329268,13	2370711,32
140	329233,82	2370687,73
141	329232,66	2370661,55
142	329216,13	2370633,99
143	329220,45	2370575,57
144	329219,16	2370532,45
145	329208,50	2370498,43
146	329192,56	2370455,87
147	329177,57	2370427,56
148	329175,55	2370407,52
149	329182,92	2370377,62
150	329211,85	2370348,03
151	329240,07	2370314,97
152	329246,45	2370300,06
153	329253,89	2370212,43
154	329258,14	2370185,18
155	329284,08	2370149,01
156	329287,88	2370127,13
157	329271,56	2370057,63
158	329256,36	2370018,16
159	329268,91	2370002,58

Обозначение характерных точек границ	Координаты, м	
	X	Y
160	329240,92	2369915,96
161	329235,54	2369888,56
162	329244,27	2369871,00
163	329258,26	2369862,36
164	329272,80	2369842,56
165	329209,49	2369748,900
166	329176,86	2369636,46
167	329181,08	2369611,12
168	329191,30	2369597,03
169	329191,27	2369579,33
170	329175,95	2369541,01
171	329182,72	2369526,11
172	329207,22	2369509,54
173	329205,45	2369499,50
174	329224,14	2369485,16
175	329222,80	2369471,67
176	329244,14	2369460,82
177	329244,34	2369446,59
178	329266,72	2369443,45
179	329274,98	2369415,78
180	329293,92	2369401,15
181	329292,62	2369384,58
182	329302,47	2369368,95
183	329287,47	2369341,79
184	329289,11	2369309,11
185	329269,14	2369278,80
186	329248,69	2369255,80
187	329255,98	2369230,90
188	329248,83	2369193,48
189	329255,74	2369171,03
190	329276,74	2369154,64
191	329326,39	2369129,97
192	329328,82	2369121,93
193	329305,63	2369101,19
194	329309,67	2369088,56

Обозначение характерных точек границ	Координаты, м	
	X	Y
195	329274,21	2369038,39
196	329282,11	2369024,65
197	329334,59	2369044,28
198	329357,33	2369015,76
199	329355,41	2368989,18
200	329324,93	2368967,19
201	329320,51	2368953,65
202	329334,41	2368924,62
203	329339,79	2368899,68
204	329341,13	2368860,46
205	329333,63	2368808,89
206	329353,86	2368775,70
207	329367,34	2368764,58
208	329402,74	2368778,39
209	329420,41	2368761,17
210	329421,10	2368744,89
211	329405,80	2368723,85
212	329413,65	2368704,85
213	329510,95	2368654,79
214	329573,45	2368597,68
215	329663,71	2368580,91
216	329708,00	2368598,20
217	329728,17	2368592,93
218	329746,42	2368561,30
219	329798,41	2368562,19
220	329807,83	2368546,71
221	329790,22	2368518,05
222	329806,30	2368510,82
223	329806,35	2368499,06
224	329814,47	2368486,06
225	329813,60	2368474,39
226	329795,25	2368458,63
227	329791,22	2368442,38
228	329773,98	2368421,20
229	329757,82	2368379,34

Обозначение характерных точек границ	Координаты, м	
	X	Y
230	329768,21	2368367,61
231	329755,33	2368345,82
232	329761,94	2368336,58
233	329748,75	2368310,42
234	329759,20	2368287,49
235	329743,48	2368262,82
236	329748,69	2368250,12
237	329743,77	2368233,53
238	329728,03	2368220,52
239	329728,90	2368206,62
240	329763,24	2368182,23
241	329766,28	2368162,93
242	329750,69	2368153,20
243	329758,62	2368129,79
244	329752,03	2368116,45
245	329752,98	2368098,70
246	329760,26	2368095,87
247	329787,02	2368110,64
248	329801,67	2368098,74
249	329802,06	2368072,16
250	329834,49	2368028,86
251	329841,08	2367986,54
252	329873,97	2367951,96
253	330045,73	2367895,03
254	330151,63	2367796,54
255	330284,30	2367737,89
256	330431,83	2367463,01
257	330529,73	2367445,21
258	330616,34	2367463,80
259	330693,93	2367564,98
260	330776,30	2367606,59
261	330826,03	2367610,21
262	330931,71	2367528,07
263	331224,71	2367586,24
264	331237,33	2367656,65

Обозначение характерных точек границ	Координаты, м	
	X	Y
265	331168,85	2367750,72
266	331287,86	2367889,95
267	331433,92	2367863,37
268	331574,49	2367931,09
269	331789,42	2367825,50
270	331857,43	2367844,67
271	331917,27	2367958,10
272	331999,78	2367990,10
273	332105,67	2367892,57
274	332277,01	2367992,24
275	332364,54	2368013,73
276	332424,47	2368122,35
277	332580,98	2368166,97
278	332702,34	2368146,64
279	332900,00	2368049,48
280	333042,36	2367975,68
281	333301,49	2367932,81
282	333433,74	2367835,48
283	333463,75	2367783,60
284	333420,62	2367628,28
285	333425,49	2367506,76
286	333436,34	2367448,43
287	333461,71	2367398,02
288	333457,37	2367327,15
289	333420,14	2367242,72
290	333391,53	2367199,20
291	333329,67	2367167,51
292	333182,62	2367119,95
293	333113,42	2367063,52
294	332968,50	2367028,31
295	332870,03	2366974,52
296	332781,74	2366907,83
297	332710,61	2366876,85
298	332614,22	2366895,24
299	332544,60	2366893,13

Обозначение характерных точек границ	Координаты, м	
	X	Y
300	332477,40	2366881,81
301	332435,30	2366866,56
302	332333,05	2366808,10
303	332263,39	2366782,47
304	332072,20	2366754,26
305	332019,39	2366735,01
306	331956,24	2366686,37
307	331825,72	2366455,90
308	331743,48	2366344,65
309	331657,94	2366195,64
310	331576,03	2366114,39
311	331502,98	2366057,92
312	331431,70	2365986,07
313	331309,00	2365853,45
314	331164,18	2365706,63
315	331183,35	2365658,43
316	331183,85	2365623,81
317	331080,45	2365486,86
318	331065,68	2365482,31
319	331038,45	2365473,55
320	330961,96	2365457,96
321	330852,63	2365445,80
322	330851,21	2365402,30
323	330826,73	2365340,37
324	330802,64	2365303,85
325	330773,22	2365159,52
326	330739,09	2365043,35
327	330701,53	2364959,91
328	330692,07	2364861,86
329	330654,74	2364705,96
330	330650,54	2364661,47
331	330621,44	2364572,31
332	330595,40	2364513,61
333	330561,36	2364471,66
334	330530,03	2364444,62

Обозначение характерных точек границ	Координаты, м	
	X	Y
335	330480,78	2364426,10
336	330430,75	2364375,83
337	330352,32	2364314,37
338	330299,41	2364243,75
339	330245,29	2364146,99
340	330213,65	2364118,99
341	330135,64	2364118,18
342	330093,11	2364104,28
343	330060,09	2364059,09
344	330060,82	2364008,90
345	330066,86	2363950,67
346	330036,84	2363901,33
347	330055,46	2363859,76
348	329111,86	2363688,72
349	328206,27	2363527,38
350	328197,92	2363523,93
351	328271,14	2363375,98
352	328386,99	2363146,91
353	328461,82	2362998,02
354	328527,29	2362867,65
355	328630,85	2362658,81
356	328742,78	2362438,75
357	328789,56	2362352,64
358	328800,42	2362354,23
359	328809,51	2362338,38
360	328869,43	2362212,48
361	328933,64	2362059,67
362	328973,90	2361955,82
363	329015,09	2361836,50
364	329043,17	2361750,29
365	329101,76	2361570,44
366	329160,00	2361395,88
367	329188,08	2361312,03
368	329223,49	2361205,29
369	329250,35	2361123,76

Обозначение характерных точек границ	Координаты, м	
	X	Y
370	329288,37	2361008,53
371	329336,42	2360863,53
372	329384,31	2360718,96
373	329393,33	2360693,35
374	329400,16	2360671,99
375	329405,49	2360655,37
376	329409,51	2360636,90
377	329409,96	2360632,65
378	329410,81	2360624,61
379	329411,51	2360588,40
380	329412,16	2360486,10
381	329412,51	2360432,17
382	329418,87	2360285,12
383	329421,68	2360220,38
384	329433,57	2359961,07
385	329440,22	2359742,54
386	329447,42	2359495,48
387	329451,57	2359327,38
388	329454,04	2359226,99
389	329457,62	2359105,71
390	329459,37	2359046,27
391	329465,19	2358793,87
392	329470,41	2358595,26
393	329474,53	2358376,98
394	329481,29	2358054,09
395	329481,50	2358044,12
396	329513,52	2358034,58
397	329542,17	2358008,92
398	329607,74	2357979,02
399	329708,11	2357952,99
400	329796,94	2357945,31
401	329865,48	2357867,18
402	329917,64	2357757,95
403	330015,19	2357673,73
404	330073,65	2357487,33

Обозначение характерных точек границ	Координаты, м	
	X	Y
405	330128,74	2357341,23
406	330172,75	2357289,12
407	330236,05	2357261,43
408	330399,66	2357210,52
409	330566,36	2357037,62
410	331195,40	2356978,69
411	331367,29	2356775,11
412	331434,34	2356392,33
413	331114,68	2356275,13
414	331070,89	2356241,79
415	331033,55	2356190,20
416	331034,40	2356150,93
417	331053,62	2356106,86
418	331078,05	2356084,44
419	331187,27	2356009,21
420	331241,40	2355975,73
421	331257,09	2355973,52
422	331586,34	2355856,27
423	331406,40	2355584,90
424	331217,64	2355214,44
425	330966,59	2354731,52
426	330917,17	2354652,76
427	331247,05	2354362,93
428	331260,32	2354377,30
429	331458,24	2354171,88
430	331465,07	2353937,22
431	331531,69	2353954,62
432	331721,22	2353948,18
433	331981,83	2353978,94
434	332267,53	2353977,74
435	332700,02	2353997,18
436	333027,14	2354008,15
437	333183,22	2354025,05
438	333333,21	2354036,49
439	333569,89	2354077,18

Обозначение характерных точек границ	Координаты, м	
	X	Y
440	333688,75	2354105,59
441	333893,29	2354125,52
442	334017,14	2354154,02
443	334258,99	2354195,87
444	334404,25	2354249,04
445	334558,39	2354373,25
446	334692,39	2354559,76
447	334850,34	2354659,04
448	335003,91	2354689,02
449	335118,20	2354666,83
450	335285,55	2354597,73
451	335395,28	2354519,30
452	335418,55	2354454,99
453	335406,56	2354379,40
454	335359,00	2354314,83
455	335191,33	2354249,26
456	335068,80	2354203,60
457	334846,00	2354098,15
458	334771,79	2354029,92
459	334739,21	2353941,71
460	334778,86	2353863,03
461	334939,67	2353819,22
462	335119,98	2353811,86
463	335205,09	2353784,64
464	335384,85	2353761,88
465	335545,29	2353795,79
466	335655,83	2353819,73
467	335717,52	2353813,71
468	335765,88	2353772,10
469	335786,44	2353683,13
470	335769,39	2353585,91
471	335809,67	2353517,24
472	335906,18	2353500,20
473	335952,39	2353551,66
474	335968,87	2353635,02

Обозначение характерных точек границ	Координаты, м	
	X	Y
475	336138,95	2353747,56
476	336236,98	2353784,41
477	336308,32	2353750,83
478	336389,41	2353628,87
479	336425,44	2353431,64
480	336443,22	2353374,18
481	336517,54	2353347,56
482	336565,81	2353363,65
483	336635,48	2353444,72
484	336735,42	2353456,20
485	336924,48	2353376,63
486	337036,09	2353327,48
487	337158,88	2353303,90
488	337279,67	2353310,28
489	337505,69	2353337,45
490	337627,79	2353360,02
491	337826,77	2353392,20
492	337914,27	2353411,95
493	338168,44	2353564,21
494	338263,47	2353752,62
495	338319,69	2353858,10
496	338354,67	2353991,75
497	338318,02	2354076,64
498	338254,94	2354228,86
499	338248,38	2354361,12
500	338247,85	2354501,95
501	338271,91	2354593,89
502	338342,31	2354677,27
503	338390,91	2354723,39
504	338485,93	2354860,23
505	338606,49	2354988,21
506	338710,62	2355028,99
507	338774,65	2355019,94
508	338870,10	2354918,21
509	338950,87	2354868,84

Обозначение характерных точек границ	Координаты, м	
	X	Y
510	339082,42	2354828,98
511	339225,15	2354810,29
512	339435,12	2354827,24
513	339573,24	2354808,49
514	339663,86	2354825,20
515	339734,14	2354864,73
516	339770,38	2354913,73
517	339754,21	2354965,83
518	339696,85	2355044,26
519	339601,58	2355134,44
520	339577,78	2355233,35
521	339615,31	2355299,32
522	339710,72	2355356,90
523	339880,19	2355354,02
524	339973,73	2355329,22
525	340039,31	2355214,75
526	340103,47	2355199,52
527	340192,48	2355220,84
528	340229,48	2355269,87
529	340224,54	2355345,22
530	340206,26	2355383,42
531	340137,06	2355487,46
532	340105,75	2355568,18
533	340127,38	2355668,55
534	340206,32	2355694,34
535	340277,97	2355690,78
536	340374,09	2355648,31
537	340475,46	2355615,18
538	340593,06	2355577,65
539	340666,64	2355548,73
540	340699,87	2355397,89
541	340739,89	2355279,68
542	340818,33	2355235,42
543	340880,07	2355224,80
544	340939,28	2355284,16

Обозначение характерных точек границ	Координаты, м	
	X	Y
545	340964,40	2355356,86
546	340954,85	2355429,84
547	340966,53	2355473,87
548	341033,94	2355497,18
549	341115,71	2355539,17
550	341171,85	2355585,21
551	341199,52	2355641,03
552	341330,83	2355718,37
553	341402,31	2355779,46
554	341546,59	2355864,68
555	341658,19	2355920,96
556	341783,08	2355975,72
557	341853,36	2356020,10
558	341902,29	2356063,01
559	341968,91	2356089,32
560	342048,12	2356101,19
561	342095,58	2356090,62
562	342115,69	2356063,92
563	342117,77	2355960,40
564	342131,87	2355920,63
565	342189,95	2355876,48
566	342256,02	2355863,37
567	342288,50	2355875,11
568	342341,97	2355924,90
569	342389,98	2356058,94
570	342445,61	2356164,54
571	342524,84	2356269,14
572	342610,38	2356310,92
573	342704,09	2356294,28
574	342833,19	2356169,56
575	342900,97	2356078,27
576	342935,31	2356002,24
577	342995,31	2355942,35
578	343083,51	2355878,92
579	343146,80	2355826,39

Обозначение характерных точек границ	Координаты, м	
	X	Y
580	343213,14	2355757,01
581	343326,79	2355610,68
582	343397,20	2355570,07
583	343532,24	2355538,85
584	343624,82	2355522,77
585	343687,62	2355498,23
586	343803,02	2355466,29
587	343904,70	2355482,43
588	343960,78	2355543,92
589	344009,86	2355606,65
590	344096,18	2355672,08
591	344138,93	2355713,23
592	344169,15	2355802,03
593	344180,07	2355864,09
594	344140,99	2355955,81
595	344131,79	2356045,73
596	344163,73	2356131,72
597	344283,36	2356229,71
598	344419,08	2356305,44
599	344639,44	2356351,57
600	344735,61	2356377,06
601	344801,03	2356446,12
602	344840,94	2356604,27
603	344863,72	2356776,82
604	344926,19	2356894,79
605	344980,79	2356934,42
1	345047,76	2356913,96