

## КУРГАНСКАЯ ОБЛАСТЬ

# ЗАКОН

### ОБ УСТАНОВЛЕНИИ ГРАНИЦ МУНИЦИПАЛЬНОГО ОБРАЗОВАНИЯ БЕРЕЗОВСКОГО СЕЛЬСОВЕТА ПРИТОБОЛЬНОГО РАЙОНА КУРГАНСКОЙ ОБЛАСТИ

Принят Курганской областной Думой

26 марта 2019 года

#### Статья 1

Установить границы муниципального образования Березовского сельсовета Притобольного района Курганской области согласно приложениям 1, 2 и 3 к настоящему закону.

#### Статья 2

Установить, что в состав территории муниципального образования Березовского сельсовета Притобольного района Курганской области входят следующие населенные пункты:

- 1) деревня Верхнеберезово;
- 2) поселок сельского типа Водный;
- 3) село Нижнеберезово;
- 4) деревня Подгорная.

#### Статья 3

1. Настоящий закон вступает в силу через десять дней после его официального опубликования.

2. Со дня вступления в силу настоящего закона признать утратившими силу:

- 1) Закон Курганской области от 4 ноября 2004 года № 583

«Об установлении границ муниципального образования Березовского сельсовета, входящего в состав муниципального образования Притобольного района»;

2) статью 282 Закона Курганской области от 29 июня 2009 года № 469 «О внесении изменений в некоторые законы Курганской области»;

3) статью 188 Закона Курганской области от 30 декабря 2010 года № 95 «О внесении изменений в некоторые законы Курганской области».

Временно исполняющий обязанности  
Губернатора Курганской области

В.М. Шумков

город Курган

«28» марта 2019 года № 36

Приложение 1  
к Закону Курганской области  
от 28 марта 2019 года № 36  
«Об установлении границ  
муниципального образования  
Березовского сельсовета  
Притобольного района  
Курганской области»

**Текстовое описание местоположения границ муниципального образования Березовского сельсовета Притобольного района Курганской области**

Общая протяженность границ муниципального образования Березовского сельсовета Притобольного района Курганской области - 88,99 км. Границы муниципального образования Березовского сельсовета Притобольного района Курганской области на разных участках совпадают с участками границ муниципальных образований Глядянского, Давыдовского, Ялымского сельсоветов Притобольного района Курганской области и Куртамышского района Курганской области.

**Граница между муниципальными образованиями Березовским сельсоветом Притобольного района Курганской области и Куртамышским районом Курганской области  
(протяженность границы - 0,78 км)**

От поворотной точки 1, расположенной на реке Тобол в 3,53 км к западо-юго-западу от северного берега озера Курейное и в 1,45 км к северо-северо-западу от впадения реки Куртамыш в реку Тобол, граница идет на протяжении 0,78 км по границе муниципального образования Куртамышского района Курганской области до узловой точки 11, обозначающей место пересечения границ муниципальных образований Березовского, Глядянского сельсоветов Притобольного района Курганской области и Куртамышского района Курганской области, расположенной на реке Тобол в 3,12 км к западу от западного берега озера Курейное и в 1,66 км к северо-северо-востоку от впадения реки Куртамыш в реку Тобол.

**Граница между муниципальными образованиями Березовским и Глядяньским сельсоветами Притобольного района Курганской области  
(протяженность границы - 29,06 км)**

От узловой точки 11, обозначающей место пересечения границ муниципальных образований Березовского, Глядянского сельсоветов Притобольного района Курганской области и Куртамышского района Курганской области, расположенной на реке Тобол в 3,12 км к западу от западного берега озера Курейное и в 1,66 км к северо-северо-востоку от впадения реки Куртамыш в реку Тобол, граница идет на юго-юго-восток на протяжении 1,38 км до поворотной точки 13, расположенной в 3,35 км к западу от западного берега озера Щучье и в 0,90 км к северо-востоку от впадения реки Куртамыш в реку Тобол.

От поворотной точки 13 граница идет на юг на протяжении 0,58 км до поворотной точки 14, расположенной в 0,83 км к востоко-юго-востоку от впадения реки Куртамыш в реку Тобол и в 3,75 км к западо-северо-западу от южного берега озера Щучье.

От поворотной точки 14 граница идет на востоко-юго-восток на протяжении 1,33 км до поворотной точки 17, расположенной в 2,16 км к востоко-юго-востоку от впадения реки Куртамыш в реку Тобол и в 2,46 км к западу от южного берега озера Щучье.

От поворотной точки 17 граница идет на северо-северо-восток на протяжении 0,97 км до поворотной точки 25, расположенной в 2,42 км к востоко-северо-востоку от впадения реки Куртамыш в реку Тобол и в 1,61 км к юго-западу от южного берега озера Курейное.

От поворотной точки 25 граница идет на востоко-юго-восток на протяжении 0,51 км до поворотной точки 26, расположенной в 2,93 км к востоко-северо-востоку от впадения реки Куртамыш в реку Тобол и в 1,33 км к юго-юго-западу от южного берега озера Курейное.

От поворотной точки 26 граница идет на востоко-юго-восток на протяжении 0,62 км до поворотной точки 31, расположенной в 3,53 км к востоку от впадения реки Куртамыш в реку Тобол и в 1,10 км к юго-юго-западу от южного берега озера Курейное.

От поворотной точки 31 граница идет на юго-юго-восток на протяжении 2,84 км до поворотной точки 76, расположенной в 0,75 км к северо-северо-востоку от развилки полевых дорог и в 0,67 км к юго-юго-западу от южного берега озера Щучье.

От поворотной точки 76 граница идет на востоко-юго-восток на протяжении 0,87 км до поворотной точки 78, расположенной в 0,99 км к юго-юго-востоку от южного берега озера Щучье и в 1,15 км к северо-востоку от развилки полевых дорог.

От поворотной точки 78 граница идет на юго-юго-восток на протяжении 0,19 км до поворотной точки 80, расположенной на берегу старицы Глядяна в 1,11 км к востоко-северо-востоку от развилки полевых дорог и в 1,17 км к северо-северо-западу от южного берега озера Тавтуй.

От поворотной точки 80 граница идет на юго-юго-восток

на протяжении 2,45 км по берегу старицы Глядяна до поворотной точки 114, расположенной на берегу старицы Глядяна в 1,37 км к северо-северо-востоку от поворотной опоры ЛЭП 10 кВ и в 1,03 км к юго-юго-западу от южного берега озера Тавтуй.

От поворотной точки 114 граница идет на юго-восток на протяжении 0,53 км до поворотной точки 120, расположенной в 1,95 км к северо-северо-востоку от моста через старицу Глядяна и в 1,16 км к югу от южного берега озера Тавтуй.

От поворотной точки 120 граница идет на юго-юго-восток на протяжении 0,47 км до поворотной точки 126, расположенной в 1,64 км к северо-северо-востоку от моста через старицу Глядяна и в 1,56 км к юго-юго-востоку от южного берега озера Тавтуй.

От поворотной точки 126 граница идет на юго-восток на протяжении 0,26 км до поворотной точки 130, расположенной в 1,63 км к северо-северо-востоку от моста через старицу Глядяна и в 1,70 км к юго-юго-востоку от южного берега озера Тавтуй.

От поворотной точки 130 граница идет на востоко-юго-восток на протяжении 0,30 км до поворотной точки 132, расположенной в 1,80 км к северо-северо-западу от поворотной опоры ЛЭП 10 кВ и в 1,21 км к юго-юго-западу от южного берега озера Камышное.

От поворотной точки 132 граница идет на северо-северо-восток на протяжении 0,52 км до поворотной точки 135, расположенной в 1,90 км к северо-северо-западу от поворотной опоры ЛЭП 10 кВ и в 0,73 км к юго-юго-западу от южного берега озера Камышное.

От поворотной точки 135 граница идет на северо-северо-запад на протяжении 0,12 км до поворотной точки 137, расположенной в 2,02 км к северо-северо-западу от поворотной опоры ЛЭП 10 кВ и в 0,64 км к юго-юго-западу от южного берега озера Камышное.

От поворотной точки 137 граница идет на северо-северо-восток на протяжении 0,59 км до поворотной точки 144, расположенной в 2,42 км к северо-северо-западу от поворотной опоры ЛЭП 10 кВ и в 0,07 км к юго-юго-западу от южного берега озера Камышное.

От поворотной точки 144 граница идет на востоко-северо-восток на протяжении 0,92 км до поворотной точки 146, расположенной в 2,71 км к северу от поворотной опоры ЛЭП 10 кВ и в 1,32 км к юго-юго-востоку от северного берега озера Камышное.

От поворотной точки 146 граница идет на северо-северо-восток на протяжении 0,08 км до поворотной точки 147, расположенной в 2,78 км к северу от поворотной опоры ЛЭП 10 кВ и в 1,31 км к юго-юго-востоку от северного берега озера Камышное.

От поворотной точки 147 граница идет на северо-северо-восток на протяжении 0,16 км до поворотной точки 149, расположенной в 2,93 км к северо-северо-востоку от поворотной опоры ЛЭП 10 кВ и в 1,28 км к юго-востоку от северного берега озера Камышное.

От поворотной точки 149 граница идет на север на протяжении

0,11 км до поворотной точки 150, расположенной в 3,05 км к северо-северо-востоку от поворотной опоры ЛЭП 10 кВ и в 1,24 км к востоко-юго-востоку от северного берега озера Камышное.

От поворотной точки 150 граница идет на востоко-юго-восток на протяжении 0,75 км до поворотной точки 153, расположенной около моста в 1,98 км к востоко-юго-востоку от северного берега озера Камышное и в 3,22 км к северо-северо-западу от поворотной опоры ЛЭП 110 кВ.

От поворотной точки 153 граница идет на востоко-юго-восток на протяжении 2,44 км до поворотной точки 201, расположенной в 1,50 км к северо-северо-западу от поворотной опоры ЛЭП 110 кВ и в 4,91 км к юго-юго-востоку от пересечения автомобильной дороги Курган — Звериноголовское (до границы Казахстана) и автомобильной дороги Арсеновка — Давыдовка — Александрова.

От поворотной точки 201 граница идет на юго-юго-восток на протяжении 0,14 км до поворотной точки 205, расположенной в 1,40 км к северо-северо-западу от поворотной опоры ЛЭП 110 кВ и в 5,04 км к юго-юго-востоку от пересечения автомобильной дороги Курган — Звериноголовское (до границы Казахстана) и автомобильной дороги Арсеновка — Давыдовка — Александрова.

От поворотной точки 205 граница идет на восток на протяжении 0,52 км до поворотной точки 213, расположенной в 1,38 км к северо-северо-востоку от поворотной опоры ЛЭП 110 кВ и в 5,31 км к юго-юго-востоку от пересечения автомобильной дороги Курган — Звериноголовское (до границы Казахстана) и автомобильной дороги Арсеновка — Давыдовка — Александрова.

От поворотной точки 213 граница идет на восток на протяжении 0,45 км до поворотной точки 221, расположенной в 1,54 км к северо-северо-востоку от поворотной опоры ЛЭП 110 кВ и в 5,56 км к юго-юго-востоку от пересечения автомобильной дороги Курган — Звериноголовское (до границы Казахстана) и автомобильной дороги Арсеновка — Давыдовка — Александрова.

От поворотной точки 221 граница идет на востоко-юго-восток на протяжении 0,63 км до поворотной точки 231, расположенной в 1,71 км к северо-северо-востоку от поворотной опоры ЛЭП 110 кВ и в 6,09 км к юго-юго-востоку от пересечения автомобильной дороги Курган — Звериноголовское (до границы Казахстана) и автомобильной дороги Арсеновка — Давыдовка — Александрова.

От поворотной точки 231 граница идет на востоко-юго-восток на протяжении 0,34 км до поворотной точки 235, расположенной в 1,96 км к северо-северо-востоку от поворотной опоры ЛЭП 110 кВ и в 6,34 км к юго-юго-востоку от пересечения автомобильной дороги Курган — Звериноголовское (до границы Казахстана) и автомобильной дороги Арсеновка — Давыдовка — Александрова.

От поворотной точки 235 граница идет на востоко-северо-

восток на протяжении 0,40 км до поворотной точки 240, расположенной в 2,31 км к северо-востоку от поворотной опоры ЛЭП 110 кВ и в 1,73 км к юго-юго-западу от развилки проселочной и полевой дорог.

От поворотной точки 240 граница идет на востоко-северо-восток на протяжении 0,55 км до поворотной точки 246, расположенной в 2,83 км к северо-востоку от поворотной опоры ЛЭП 110 кВ и в 1,31 км к юго-юго-западу от развилки проселочной и полевой дорог.

От поворотной точки 246 граница идет на востоко-северо-восток на протяжении 0,73 км до поворотной точки 260, расположенной в 3,51 км к востоко-северо-востоку от поворотной опоры ЛЭП 110 кВ и в 1,02 км к юго-юго-востоку от развилки проселочной и полевой дорог.

От поворотной точки 260 граница идет на восток на протяжении 0,89 км до поворотной точки 273, расположенной в 4,35 км к востоко-северо-востоку от поворотной опоры ЛЭП 110 кВ и в 1,45 км к юго-юго-востоку от развилки проселочной и полевой дорог.

От поворотной точки 273 граница идет на востоко-юго-восток на протяжении 0,48 км до поворотной точки 274, расположенной в 4,85 км к западо-северо-западу от развилки проселочных дорог и в 1,91 км к юго-юго-востоку от развилки проселочной и полевой дорог.

От поворотной точки 274 граница идет на юго-юго-восток на протяжении 0,33 км до поворотной точки 275, расположенной в 2,22 км к юго-юго-востоку от развилки проселочной и полевой дорог и в 4,63 км к западо-северо-западу от развилки проселочных дорог.

От поворотной точки 275 граница идет на востоко-юго-восток на протяжении 4,61 км до узловой точки 280, обозначающей место пересечения границ муниципальных образований Березовского, Глядянского и Давыдовского сельсоветов Притобольного района Курганской области, расположенной в 2,98 км к юго-юго-западу от развилки проселочной и полевой дорог и в 0,12 км к северу от развилки проселочных дорог.

**Граница между муниципальными образованиями  
Березовским и Давыдовским сельсоветами  
Притобольного района Курганской области  
(протяженность границы - 9,90 км)**

От узловой точки 280, обозначающей место пересечения границ муниципальных образований Березовского, Глядянского и Давыдовского сельсоветов Притобольного района Курганской области, расположенной в 2,98 км к юго-юго-западу от развилки проселочной и полевой дорог и в 0,12 км к северу от развилки

проселочных дорог, граница идет на юго-юго-запад на протяжении 0,44 км до поворотной точки 281, расположенной в 3,40 км к юго-юго-западу от развилки проселочной и полевой дорог и в 3,10 км к северо-северо-западу от западной окраины деревни Покровка.

От поворотной точки 281 граница идет на юго-юго-запад на протяжении 2,33 км до поворотной точки 284, расположенной в 2,61 км к юго-юго-западу от развилки проселочных дорог и в 3,34 км к западо-северо-западу от развилки проселочной и полевой дорог.

От поворотной точки 284 граница идет на юго-юго-запад на протяжении 7,13 км до узловой точки 292, обозначающей место пересечения границ муниципальных образований Березовского, Давыдовского и Ялымского сельсоветов Притобольного района Курганской области, расположенной в 1,54 км к северо-северо-востоку от поворотной опоры ЛЭП 110 кВ и в 0,91 км к северо-западу от поворотной опоры ЛЭП 10 кВ.

**Граница между муниципальными образованиями  
Березовским и Ялымским сельсоветами  
Притобольного района Курганской области  
(протяженность границы - 16,97 км)**

От узловой точки 292, обозначающей место пересечения границ муниципальных образований Березовского, Давыдовского и Ялымского сельсоветов Притобольного района Курганской области, расположенной в 1,54 км к северо-северо-востоку от поворотной опоры ЛЭП 110 кВ и в 0,91 км к северо-западу от поворотной опоры ЛЭП 10 кВ, граница идет на западо-северо-запад на протяжении 1,15 км до поворотной точки 293, расположенной в 1,73 км к северо-северо-западу от поворотной опоры ЛЭП 110 кВ и в 1,28 км к юго-юго-западу от поворотной опоры ЛЭП 35 кВ.

От поворотной точки 293 граница идет на западо-северо-запад на протяжении 4,75 км до поворотной точки 311, расположенной в 2,34 км к юго-юго-западу от развилки полевых дорог и в 1,88 км к северо-северо-западу от поворотной опоры ЛЭП 35 кВ.

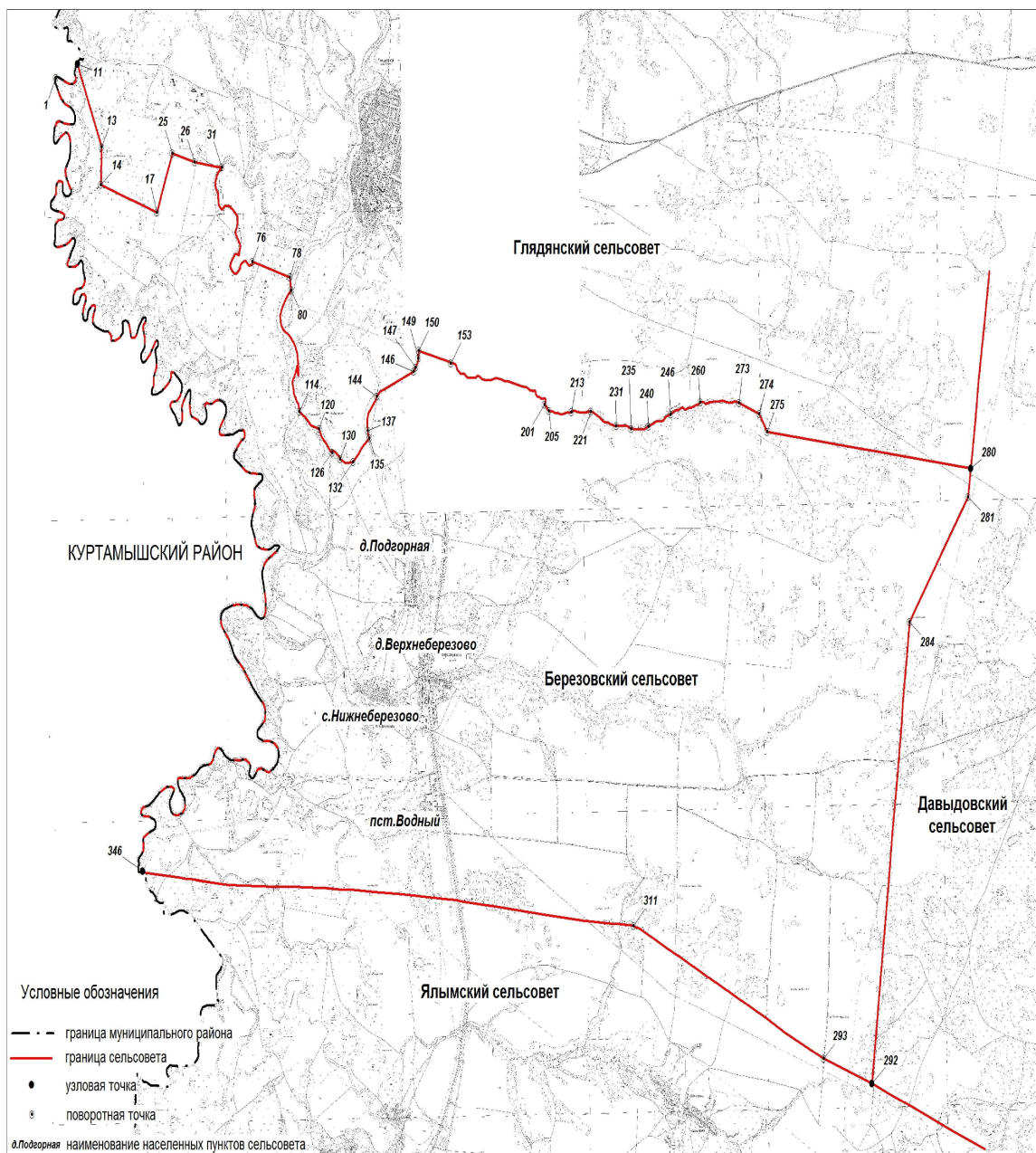
От поворотной точки 311 граница идет на западо-северо-запад на протяжении 11,07 км до узловой точки 346, обозначающей место пересечения границ муниципальных образований Березовского, Ялымского сельсоветов Притобольного района Курганской области и Куртамышского района Курганской области, расположенной в 1,68 км к северо-востоку от развилки грунтовой и проселочной дорог и в 0,53 км к юго-юго-западу от поворотной опоры ЛЭП 110 кВ.

**Граница между муниципальными образованиями  
Березовским сельсоветом Притобольного района  
Курганской области и Куртамышским районом  
Курганской области  
(протяженность границы - 32,28 км)**

От узловой точки 346, обозначающей место пересечения границ муниципальных образований Березовского, Ялымского сельсоветов Притобольного района Курганской области и Куртамышского района Курганской области, расположенной в 1,68 км к северо-востоку от развилки грунтовой и проселочной дорог и в 0,53 км к юго-юго-западу от поворотной опоры ЛЭП 110 кВ, граница идет на протяжении 32,28 км по границе муниципального образования Куртамышского района Курганской области до поворотной точки 1, расположенной на реке Тобол в 3,53 км к западо-юго-западу от северного берега озера Курейное и в 1,45 км к северо-северо-западу от впадения реки Куртамыш в реку Тобол.

Приложение 2  
к Закону Курганской области  
от 28 марта 2019 года № 36  
«Об установлении границ  
муниципального образования  
Березовского сельсовета  
Притобольного района  
Курганской области»

**Графическое описание местоположения (план) границ  
муниципального образования Березовского сельсовета  
Притобольного района Курганской области**



Приложение 3  
к Закону Курганской области  
от 28 марта 2019 года № 36  
«Об установлении границ  
муниципального образования  
Березовского сельсовета  
Притобольного района  
Курганской области»

**Перечень координат характерных точек границ  
муниципального образования Березовского сельсовета  
Притобольного района Курганской области**

Обозначение характерных точек границ	Координаты, м	
	X	Y
1	379346,97	2360374,37
2	379361,54	2360405,41
3	379358,21	2360436,13
4	379259,18	2360666,50
5	379246,56	2360747,77
6	379271,68	2360804,29
7	379312,38	2360832,27
8	379336,65	2360832,49
9	379426,14	2360798,99
10	379496,71	2360820,11
11	379558,86	2360870,77
12	379398,80	2360932,47
13	378289,88	2361406,00
14	377709,90	2361394,89
15	377550,46	2361856,42
16	377397,70	2362317,07
17	377279,56	2362657,78
18	377455,44	2362718,02
19	377561,09	2362756,24
20	377663,68	2362794,47
21	377762,13	2362831,87
22	377855,53	2362870,10
23	377942,56	2362904,27

Обозначение характерных точек границ	Координаты, м	
	X	Y
24	378028,67	2362936,54
25	378189,46	2363004,45
26	378055,84	2363500,88
27	377996,78	2363929,99
28	377976,04	2364059,54
29	377976,95	2364062,24
30	377977,97	2364085,02
31	377974,86	2364112,12
32	377939,76	2364071,69
33	377878,44	2364016,16
34	377801,58	2363976,63
35	377729,60	2363963,74
36	377650,07	2363980,62
37	377581,64	2364021,05
38	377402,14	2364045,92
39	377358,60	2364079,68
40	377328,39	2364110,78
41	377332,83	2364135,21
42	377380,82	2364172,08
43	377388,82	2364208,06
44	377381,26	2364284,02
45	377339,94	2364342,66
46	377230,64	2364457,26
47	377138,66	2364467,48
48	377059,59	2364449,71
49	377042,19	2364440,78
50	376990,28	2364414,18
51	376937,86	2364430,16
52	376818,80	2364509,24
53	376771,72	2364533,22
54	376688,20	2364505,68
55	376624,40	2364493,26
56	376628,47	2364481,87
57	376646,37	2364468,85
58	376654,51	2364437,12

Обозначение характерных точек границ	Координаты, м	
	X	Y
59	376638,23	2364402,14
60	376604,06	2364376,10
61	376514,56	2364320,78
62	376459,24	2364304,50
63	376410,98	2364324,00
64	376359,46	2364381,30
65	376344,80	2364422,17
66	376351,90	2364448,82
67	376440,62	2364529,43
68	376482,83	2364533,94
69	376525,60	2364593,19
70	376541,60	2364639,39
71	376530,84	2364667,37
72	376473,88	2364721,07
73	376469,00	2364738,97
74	376470,52	2364753,55
75	376486,90	2364785,35
76	376530,02	2364802,43
77	376482,54	2364970,14
78	376288,38	2365640,19
79	376152,20	2365661,78
80	376095,88	2365669,95
81	376010,14	2365591,32
82	375916,86	2365522,03
83	375799,13	2365458,95
84	375743,16	2365434,52
85	375705,84	2365424,75
86	375638,31	2365426,08
87	375560,56	2365450,96
88	375502,37	2365481,60
89	375469,50	2365512,70
90	375433,07	2365576,66
91	375394,86	2365632,64
92	375334,89	2365690,83
93	375299,80	2365719,70

Обозначение характерных точек границ	Координаты, м	
	X	Y
94	375206,94	2365773,90
95	375131,42	2365799,66
96	375002,59	2365825,42
97	374811,12	2365835,20
98	374783,58	2365830,31
99	374814,23	2365821,42
100	374903,52	2365813,43
101	374934,62	2365805,88
102	374888,42	2365790,78
103	374747,60	2365731,25
104	374727,16	2365716,59
105	374705,39	2365708,16
106	374644,08	2365708,60
107	374576,12	2365720,14
108	374506,81	2365728,58
109	374425,07	2365773,45
110	374392,20	2365797,00
111	374358,88	2365828,09
112	374323,78	2365841,42
113	374290,90	2365850,74
114	374233,12	2365856,30
115	374226,77	2365869,60
116	374187,78	2365915,54
117	374136,70	2366004,10
118	374019,66	2366120,20
119	373978,31	2366272,48
120	373966,81	2366297,26
121	373922,70	2366323,26
122	373854,68	2366358,33
123	373759,54	2366443,65
124	373670,30	2366511,24
125	373621,94	2366560,81
126	373602,00	2366592,24
127	373638,55	2366614,51
128	373609,25	2366662,36

Обозначение характерных точек границ	Координаты, м	
	X	Y
129	373529,44	2366763,30
130	373503,54	2366775,42
131	373444,87	2366901,36
132	373461,03	2367062,26
133	373558,55	2367168,44
134	373692,51	2367272,98
135	373824,54	2367427,93
136	373871,68	2367408,43
137	373944,32	2367394,36
138	373995,20	2367384,05
139	374139,34	2367383,30
140	374212,59	2367416,56
141	374269,07	2367455,16
142	374357,65	2367524,63
143	374413,72	2367574,20
144	374461,36	2367603,74
145	374538,06	2367666,02
146	374846,14	2368425,97
147	374912,67	2368469,68
148	375011,77	2368520,06
149	375054,82	2368532,24
150	375168,55	2368538,39
151	375149,86	2368606,12
152	374995,56	2369230,58
153	374970,38	2369263,35
154	374969,56	2369326,67
155	374960,68	2369361,32
156	374923,38	2369384,42
157	374874,54	2369401,30
158	374843,34	2369444,83
159	374824,69	2369462,16
160	374811,81	2369498,14
161	374816,25	2369561,66
162	374804,70	2369582,98
163	374767,85	2369618,96

Обозначение характерных точек границ	Координаты, м	
	X	Y
164	374748,76	2369652,72
165	374749,20	2369773,10
166	374762,52	2369826,85
167	374779,84	2369849,50
168	374781,62	2369872,60
169	374767,85	2369906,80
170	374732,32	2369964,11
171	374717,67	2370055,62
172	374717,67	2370120,47
173	374724,78	2370176,88
174	374750,09	2370275,94
175	374728,78	2370384,78
176	374707,90	2370465,62
177	374699,46	2370556,24
178	374668,38	2370664,18
179	374624,86	2370845,42
180	374613,32	2370899,61
181	374608,88	2370961,36
182	374577,80	2371009,78
183	374574,24	2371029,76
184	374558,70	2371047,54
185	374559,59	2371084,84
186	374549,38	2371107,06
187	374552,04	2371125,72
188	374555,60	2371134,16
189	374552,04	2371152,36
190	374535,17	2371166,14
191	374504,08	2371174,58
192	374481,00	2371181,68
193	374467,67	2371213,22
194	374459,68	2371251,87
195	374449,02	2371275,41
196	374431,70	2371295,40
197	374435,26	2371363,81
198	374429,48	2371383,80

Обозначение характерных точек границ	Координаты, м	
	X	Y
199	374403,28	2371394,02
200	374376,64	2371389,58
201	374341,56	2371371,36
202	374326,02	2371390,02
203	374310,92	2371410,01
204	374283,39	2371424,66
205	374241,65	2371466,86
206	374237,66	2371553,93
207	374215,01	2371596,13
208	374210,57	2371628,12
209	374213,68	2371660,10
210	374197,24	2371705,85
211	374188,81	2371752,49
212	374217,68	2371858,22
213	374227,88	2371970,60
214	374244,32	2372009,69
215	374243,87	2372060,33
216	374226,11	2372102,53
217	374226,56	2372145,62
218	374213,23	2372196,70
219	374219,90	2372264,22
220	374238,54	2372369,94
221	374236,32	2372412,14
222	374224,34	2372457,90
223	374199,46	2372510,76
224	374146,62	2372601,38
225	374096,00	2372676,00
226	374067,14	2372739,52
227	374061,81	2372801,71
228	374029,40	2372872,34
229	374039,61	2372885,22
230	374020,07	2372924,32
231	374010,74	2372982,95
232	374010,30	2373031,36
233	374017,85	2373133,98

Обозначение характерных точек границ	Координаты, м	
	X	Y
234	374012,52	2373230,82
235	373972,12	2373317,00
236	373964,12	2373369,86
237	373958,35	2373435,15
238	373957,02	2373555,09
239	373968,59	2373623,05
240	374000,09	2373705,68
241	374083,06	2373875,80
242	374092,82	2374021,50
243	374104,36	2374049,49
244	374159,38	2374096,14
245	374177,13	2374137,89
246	374190,44	2374201,86
247	374245,90	2374290,26
248	374257,00	2374320,90
249	374257,44	2374369,32
250	374288,50	2374432,40
251	374286,72	2374490,59
252	374265,43	2374529,68
253	374296,48	2374627,85
254	374288,94	2374660,72
255	374310,24	2374685,60
256	374304,48	2374706,48
257	374314,68	2374742,46
258	374331,54	2374756,67
259	374334,64	2374804,64
260	374373,69	2374871,72
261	374378,13	2374899,26
262	374376,36	2374950,79
263	374355,50	2374994,32
264	374381,24	2375088,05
265	374387,89	2375161,34
266	374386,56	2375262,18
267	374392,32	2375306,16
268	374405,20	2375357,24

Обозначение характерных точек границ	Координаты, м	
	X	Y
269	374378,13	2375482,06
270	374371,03	2375562,46
271	374392,77	2375651,30
272	374389,66	2375684,62
273	374371,92	2375744,59
274	374199,76	2376195,46
275	373920,22	2376370,92
276	373775,00	2377612,48
277	373652,41	2378612,84
278	373650,08	2378633,45
279	373640,44	2378711,30
280	373363,69	2380952,04
281	372932,44	2380892,96
282	372071,00	2380293,28
283	371193,41	2379701,60
284	371004,22	2379580,77
285	370547,70	2379523,92
286	369788,32	2379427,08
287	369460,58	2379400,42
288	368632,80	2379299,14
289	367819,23	2379196,98
290	367016,32	2379108,14
291	365652,96	2378942,00
292	363926,34	2378733,22
293	364309,44	2377651,97
294	364521,98	2377182,98
295	364711,84	2376776,33
296	364928,63	2376373,93
297	365295,25	2375608,03
298	365552,39	2375075,92
299	365574,53	2375026,67
300	365579,13	2375017,49
301	365617,71	2374942,96
302	365845,34	2374474,16
303	365890,36	2374385,95

Обозначение характерных точек границ	Координаты, м	
	X	Y
304	365930,30	2374294,98
305	366047,02	2374052,49
306	366149,72	2373843,83
307	366232,28	2373672,87
308	366292,08	2373552,61
309	366318,00	2373483,35
310	366323,46	2373464,83
311	366356,66	2373368,96
312	366360,79	2373317,47
313	366370,14	2373175,43
314	366379,07	2373070,08
315	366382,02	2372946,88
316	366410,98	2372609,41
317	366438,09	2372232,89
318	366536,14	2371311,53
319	366653,60	2370227,52
320	366674,40	2370025,21
321	366723,30	2369596,07
322	366738,98	2369450,20
323	366740,65	2369434,47
324	366742,33	2369418,71
325	366754,22	2369312,94
326	366767,92	2369175,58
327	366791,88	2368812,72
328	366823,44	2368357,54
329	366844,80	2368108,46
330	366874,18	2367610,96
331	366903,56	2367081,42
332	366903,56	2367023,32
333	366914,96	2366731,24
334	366929,95	2366476,36
335	366944,35	2366157,31
336	366945,62	2365878,52
337	366947,70	2365749,46
338	366957,00	2365110,48

Обозначение характерных точек границ	Координаты, м	
	X	Y
339	366971,35	2364432,31
340	366971,68	2364308,46
341	367026,74	2363759,41
342	367060,13	2363445,33
343	367077,69	2363285,58
344	367091,57	2363159,73
345	367165,46	2362402,94
346	367186,87	2362336,43
347	367192,03	2362292,50
348	367172,29	2362273,38
349	367183,68	2362237,35
350	367235,96	2362227,63
351	367276,55	2362243,44
352	367287,27	2362258,21
353	367323,08	2362251,70
354	367357,45	2362246,71
355	367390,35	2362246,21
356	367434,65	2362305,31
357	367502,56	2362343,14
358	367571,59	2362355,55
359	367638,81	2362347,08
360	367684,94	2362346,61
361	367726,11	2362381,63
362	367773,84	2362469,04
363	367832,56	2362593,63
364	367881,05	2362633,26
365	367924,46	2362634,10
366	367983,38	2362596,34
367	368020,95	2362483,29
368	368035,44	2362351,60
369	368061,59	2362300,41
370	368119,99	2362304,04
371	368168,55	2362348,13
372	368197,24	2362462,71
373	368266,14	2362566,25

Обозначение характерных точек границ	Координаты, м	
	X	Y
374	368401,21	2362715,20
375	368480,29	2362873,76
376	368484,84	2362976,76
377	368461,66	2363027,90
378	368430,46	2363043,31
379	368267,38	2362945,65
380	368210,41	2362939,05
381	368115,25	2362969,55
382	368062,34	2363023,71
383	368043,99	2363112,49
384	368080,06	2363226,30
385	368151,21	2363280,51
386	368235,19	2363291,20
387	368312,70	2363270,64
388	368445,71	2363162,58
389	368514,02	2363125,70
390	368576,76	2363118,79
391	368608,33	2363127,29
392	368617,84	2363163,00
393	368608,73	2363252,76
394	368624,15	2363382,50
395	368664,84	2363499,90
396	368703,13	2363557,58
397	368779,04	2363631,13
398	368810,09	2363703,86
399	368824,34	2363824,88
400	368847,15	2363879,59
401	368897,06	2363914,69
402	368985,88	2363949,20
403	369040,13	2363973,80
404	369081,48	2364037,43
405	369062,95	2364097,44
406	368953,68	2364194,68
407	368898,49	2364306,05
408	368888,16	2364415,24

Обозначение характерных точек границ	Координаты, м	
	X	Y
409	368899,63	2364579,39
410	368894,70	2364649,68
411	368853,94	2364724,96
412	368791,50	2364752,81
413	368671,91	2364720,54
414	368621,11	2364765,80
415	368608,44	2364818,26
416	368757,99	2364921,65
417	368774,20	2364995,04
418	368703,40	2365161,91
419	368763,56	2365280,51
420	368853,05	2365359,85
421	368956,86	2365397,14
422	369013,73	2365396,29
423	369073,21	2365371,51
424	369141,61	2365305,23
425	369178,44	2365204,11
426	369190,81	2365033,64
427	369238,70	2364934,33
428	369283,23	2364909,76
429	369338,64	2364914,91
430	369388,52	2364947,03
431	369442,01	2365019,43
432	369491,70	2365072,65
433	369583,84	2365096,49
434	369673,41	2365081,70
435	369747,84	2365056,68
436	369837,52	2364970,54
437	369961,43	2364839,84
438	370066,04	2364762,06
439	370308,46	2364574,79
440	370477,48	2364400,81
441	370748,08	2364263,13
442	370920,20	2364120,76
443	370988,29	2364093,63

Обозначение характерных точек границ	Координаты, м	
	X	Y
444	371065,05	2364088,50
445	371148,58	2364107,98
446	371199,89	2364171,73
447	371265,11	2364343,94
448	371282,23	2364517,54
449	371262,88	2364678,81
450	371198,17	2364808,12
451	371095,98	2364919,32
452	371061,91	2364988,44
453	371073,93	2365053,55
454	371156,09	2365091,62
455	371248,26	2365098,63
456	371378,51	2365094,62
457	371710,17	2365019,10
458	371789,41	2365022,28
459	371891,48	2365065,57
460	371961,61	2365136,69
461	372089,98	2365333,36
462	372165,04	2365408,40
463	372185,59	2365387,37
464	372177,41	2365288,33
465	372136,95	2365216,84
466	372116,16	2365147,72
467	372137,95	2364993,44
468	372174,84	2364894,76
469	372236,65	2364870,89
470	372333,94	2364842,61
471	372415,85	2364805,73
472	372476,38	2364781,88
473	372565,30	2364782,89
474	372655,91	2364806,68
475	372756,98	2364848,03
476	372821,96	2364859,59
477	373006,89	2364830,76
478	373048,38	2364842,71

Обозначение характерных точек границ	Координаты, м	
	X	Y
479	373087,20	2364883,86
480	373195,83	2365028,36
481	373215,60	2365032,48
482	373242,81	2365027,56
483	373269,49	2364993,54
484	373290,08	2364756,84
485	373318,81	2364658,76
486	373493,56	2364414,36
487	373524,79	2364385,95
488	373560,83	2364377,74
489	373589,61	2364388,65
490	373675,18	2364450,53
491	373760,30	2364523,21
492	373834,36	2364616,99
493	373875,89	2364632,10
494	373903,20	2364631,64
495	373937,48	2364604,04
496	373949,52	2364556,85
497	373939,63	2364489,94
498	373888,34	2364367,69
499	373864,59	2364150,69
500	373874,51	2364090,39
501	373907,10	2364065,11
502	373953,41	2364062,43
503	374020,50	2364085,36
504	374131,98	2364164,11
505	374218,35	2364212,49
506	374295,10	2364211,50
507	374347,90	2364177,33
508	374381,35	2364129,23
509	374411,01	2364060,26
510	374405,55	2363990,06
511	374386,93	2363942,84
512	374358,23	2363900,25
513	374347,45	2363841,94

Обозначение характерных точек границ	Координаты, м	
	X	Y
514	374366,20	2363777,84
515	374359,34	2363748,80
516	374334,27	2363731,49
517	374295,64	2363737,85
518	374242,55	2363762,25
519	374195,34	2363775,08
520	374150,83	2363772,03
521	374081,68	2363740,26
522	374051,24	2363706,56
523	374036,58	2363668,80
524	374045,46	2363632,51
525	374083,54	2363595,13
526	374105,13	2363559,28
527	374153,38	2363451,35
528	374177,02	2363423,09
529	374227,44	2363401,94
530	374287,66	2363396,48
531	374381,01	2363397,75
532	374465,52	2363414,63
533	374535,18	2363412,34
534	374564,20	2363396,81
535	374567,86	2363382,84
536	374543,43	2363352,70
537	374452,73	2363289,09
538	374360,35	2363233,65
539	374314,33	2363216,70
540	374262,80	2363211,89
541	374160,74	2363222,50
542	374088,19	2363213,61
543	374056,16	2363198,33
544	374027,18	2363175,36
545	374020,50	2363155,84
546	374034,70	2363133,41
547	374079,94	2363106,68
548	374173,23	2363067,68

Обозначение характерных точек границ	Координаты, м	
	X	Y
549	374251,25	2362992,23
550	374301,44	2362956,51
551	374332,49	2362952,81
552	374366,36	2362964,26
553	374383,59	2363005,15
554	374385,00	2363048,23
555	374401,46	2363103,00
556	374458,39	2363160,21
557	374573,64	2363211,73
558	374616,90	2363220,13
559	374656,14	2363209,56
560	374708,14	2363180,46
561	374830,13	2363034,03
562	374837,94	2362996,01
563	374836,50	2362979,54
564	374812,29	2362973,45
565	374775,48	2362972,61
566	374733,41	2362956,59
567	374662,99	2362901,59
568	374552,36	2362767,20
569	374504,38	2362673,95
570	374487,20	2362612,05
571	374495,43	2362549,88
572	374515,55	2362531,93
573	374560,11	2362544,11
574	374630,25	2362572,49
575	374730,65	2362581,55
576	374777,70	2362588,65
577	374838,90	2362612,08
578	374896,34	2362640,59
579	374944,66	2362648,94
580	375009,61	2362648,83
581	375134,76	2362616,48
582	375191,36	2362623,58
583	375243,39	2362682,48

Обозначение характерных точек границ	Координаты, м	
	X	Y
584	375285,33	2362685,83
585	375311,88	2362675,40
586	375323,05	2362651,20
587	375304,89	2362615,93
588	375240,96	2362573,53
589	375125,99	2362506,34
590	375027,27	2362419,98
591	374988,56	2362362,11
592	374990,79	2362332,94
593	375019,74	2362309,81
594	375070,33	2362290,26
595	375118,66	2362299,90
596	375198,01	2362359,84
597	375238,06	2362378,94
598	375354,04	2362383,01
599	375497,54	2362347,75
600	375552,11	2362347,16
601	375621,21	2362397,11
602	375650,50	2362404,40
603	375674,52	2362395,28
604	375681,89	2362372,38
605	375666,30	2362339,60
606	375585,61	2362274,58
607	375537,10	2362249,76
608	375404,46	2362194,18
609	375371,06	2362161,58
610	375357,96	2362118,64
611	375365,26	2362089,43
612	375391,68	2362067,59
613	375475,26	2362047,70
614	375571,27	2362021,19
615	375608,84	2361995,11
616	375629,21	2361964,18
617	375632,90	2361930,99
618	375623,27	2361902,91

Обозначение характерных точек границ	Координаты, м	
	X	Y
619	375606,64	2361886,63
620	375582,13	2361881,08
621	375485,36	2361891,96
622	375434,80	2361884,11
623	375404,04	2361853,03
624	375365,99	2361801,71
625	375320,52	2361708,23
626	375312,86	2361633,24
627	375385,71	2361620,35
628	375426,73	2361602,44
629	375454,75	2361574,08
630	375465,06	2361543,50
631	375458,80	2361491,93
632	375472,93	2361418,66
633	375540,48	2361263,76
634	375594,83	2361214,46
635	375635,33	2361207,90
636	375678,88	2361211,08
637	375760,26	2361238,59
638	375803,99	2361264,06
639	375834,64	2361269,66
640	375856,88	2361255,43
641	375868,39	2361224,84
642	375863,48	2361197,91
643	375834,95	2361162,95
644	375769,84	2361113,03
645	375722,02	2361098,41
646	375650,23	2361085,99
647	375624,13	2361056,73
648	375629,85	2361022,23
649	375668,84	2360989,49
650	375709,96	2360979,79
651	375772,39	2360991,03
652	375830,19	2361009,34
653	375947,06	2361059,59

Обозначение характерных точек границ	Координаты, м	
	X	Y
654	375997,63	2361058,46
655	376030,35	2361032,40
656	376035,79	2360974,89
657	376015,55	2360945,74
658	375913,09	2360890,96
659	375881,59	2360843,64
660	375879,93	2360796,24
661	375896,84	2360773,28
662	375931,76	2360766,94
663	376015,43	2360783,88
664	376067,36	2360805,74
665	376097,00	2360833,69
666	376111,39	2360866,40
667	376127,61	2360956,16
668	376169,00	2361006,98
669	376213,84	2361028,63
670	376246,84	2361033,06
671	376289,13	2361025,69
672	376405,33	2360994,29
673	376477,06	2360989,04
674	376526,34	2360973,40
675	376545,00	2360955,68
676	376544,86	2360935,74
677	376481,99	2360870,54
678	376458,10	2360824,98
679	376448,85	2360701,90
680	376456,83	2360666,66
681	376483,68	2360640,65
682	376500,11	2360638,16
683	376581,64	2360680,94
684	376686,73	2360731,71
685	376786,11	2360795,45
686	376830,94	2360813,86
687	376862,73	2360815,96
688	376881,43	2360800,56

Обозначение характерных точек границ	Координаты, м	
	X	Y
689	376888,21	2360768,85
690	376879,80	2360744,28
691	376815,59	2360660,34
692	376783,31	2360595,59
693	376754,05	2360470,83
694	376751,26	2360415,71
695	376763,83	2360368,70
696	376774,25	2360353,10
697	376796,75	2360348,20
698	376864,55	2360364,24
699	376910,85	2360366,24
700	377029,39	2360359,05
701	377093,70	2360374,28
702	377134,31	2360405,90
703	377169,02	2360442,33
704	377173,19	2360519,20
705	377191,33	2360558,11
706	377218,73	2360573,28
707	377253,11	2360565,91
708	377273,04	2360533,81
709	377291,94	2360476,98
710	377308,54	2360373,80
711	377329,41	2360313,28
712	377357,73	2360272,78
713	377390,71	2360260,73
714	377441,88	2360275,71
715	377487,24	2360308,48
716	377518,45	2360352,01
717	377562,50	2360382,01
718	377654,03	2360384,11
719	377701,56	2360392,01
720	377741,89	2360413,01
721	377770,24	2360453,86
722	377757,20	2360520,55
723	377734,75	2360534,92

Обозначение характерных точек границ	Координаты, м	
	X	Y
724	377590,90	2360543,55
725	377544,14	2360596,78
726	377528,93	2360652,45
727	377545,23	2360693,13
728	377584,31	2360718,34
729	377629,28	2360723,34
730	377722,71	2360660,46
731	377815,00	2360617,64
732	377915,01	2360590,33
733	377977,93	2360606,62
734	378097,19	2360682,22
735	378220,30	2360706,71
736	378373,59	2360707,16
737	378459,52	2360679,94
738	378492,18	2360652,97
739	378509,28	2360616,45
740	378509,09	2360592,78
741	378445,39	2360490,34
742	378418,96	2360455,04
743	378346,34	2360392,74
744	378341,89	2360360,31
745	378374,10	2360334,67
746	378465,49	2360337,53
747	378583,34	2360355,89
748	378669,94	2360403,38
749	378688,55	2360456,19
750	378651,44	2360565,23
751	378629,84	2360697,16
752	378632,74	2360763,40
753	378656,46	2360800,06
754	378707,51	2360815,29
755	378772,18	2360809,00
756	378846,43	2360768,83
757	378888,79	2360723,54
758	378946,13	2360594,31

Обозначение характерных точек границ	Координаты, м	
	X	Y
759	379012,89	2360510,75
760	379101,44	2360454,03
761	379269,64	2360369,33
762	379307,21	2360364,85
1	379346,97	2360374,37