



## **ИНСПЕКЦИЯ ПО ОХРАНЕ ОБЪЕКТОВ КУЛЬТУРНОГО НАСЛЕДИЯ КОСТРОМСКОЙ ОБЛАСТИ**

### **ПРИКАЗ**

№ 9-НПА от 10.02.2026

г. Кострома

#### **Об утверждении предмета охраны объекта культурного наследия регионального значения «Усадьба «Васильевское» Карцевых (Чумаковых), XIX в.: Флигель (северный)», 1820-е гг. (Костромская область, г. Кострома, пос. Васильевское)**

В соответствии с Федеральным законом от 25 июня 2002 года № 73-ФЗ «Об объектах культурного наследия (памятниках истории и культуры) народов Российской Федерации», положением об инспекции по охране объектов культурного наследия Костромской области, утвержденным постановлением губернатора Костромской области от 16 ноября 2015 года №206 «Об инспекции по охране объектов культурного наследия Костромской области», на основании проекта предмета охраны объекта культурного наследия регионального значения «Усадьба «Васильевское» Карцевых (Чумаковых), XIX в.: Флигель (северный)», 1820-е гг. (Костромская область, г. Кострома, пос. Васильевское),

#### **ПРИКАЗЫВАЮ:**

1. Утвердить предмет охраны объекта культурного наследия регионального значения «Усадьба «Васильевское» Карцевых (Чумаковых), XIX в.: Флигель (северный)», 1820-е гг. (адрес в соответствии с актом о постановке на государственную охрану: Костромская область, г. Кострома, пос. Васильевское; адрес в соответствии с Федеральной информационной адресной системой: Костромская область, городской округ город Кострома, город Кострома, поселок Васильевское), согласно приложению.

2. Настоящий приказ вступает в силу со дня его официального опубликования.



ДОКУМЕНТ ПОДПИСАН  
ЭЛЕКТРОННОЙ ПОДПИСЬЮ

Подписант: Назарова Юлия Николаевна  
Дата и время подписания: 10.02.2026 16.53  
Должность: Начальник инспекции

Начальник инспекции

Ю.Н.  
Назарова

УТВЕРЖДЕН  
приказом инспекции по охране  
объектов культурного наследия  
Костромской области

№ 9-НПА от 10.02.2026

### ПРЕДМЕТ ОХРАНЫ

объекта культурного наследия регионального значения  
«Усадьба «Васильевское» Карцевых (Чумаковых), XIX в.:  
Флигель (северный)», 1820-е гг.  
(Костромская область, г. Кострома, пос. Васильевское)

1. Месторасположение, роль и градостроительные характеристики  
(приложение к настоящему предмету охраны):

1) расположен на высоком берегу близ реки Волга с отступом от  
линии застройки; вытянут с запада на восток; входит в состав ансамбля  
«Усадьба «Васильевское» Карцевых (Чумаковых), XIX в., расположен с  
севера.

2. Стилистические особенности объекта: классицизм.

3. Объемно-пространственная и планировочная композиция здания  
(приложение к настоящему предмету охраны):

1) одноэтажный, прямоугольный в плане;  
конфигурация крыши - вальмовая;

2) общий габарит здания: по юго-восточному фасаду - 16,03 п.м., по  
юго-западному фасаду - 8,065 п.м., по северо-восточному фасаду -  
8,395 п.м.; по северо-западному фасаду - 15,98 п.м.;

3) высотная отметка здания до верха карниза:

по южному углу - 4,62\*м;  
по западному углу - 4,7\*м;  
по северному углу - 4,7\*м,  
по восточному углу - 4,70\*м.

4. Композиционное решение фасадов (приложение к настоящему  
предмету охраны):

1) юго-западный фасад  
симметричная, трехчастная композиция фасада;  
местоположение ниши в средней, верхней части фасада;

боковые ризалиты;

2) северо-западный фасад:

симметричная, трехчастная композиция фасада;

центральный ризалит;

3) северо-восточный фасад:

симметричная, трехчастная композиция фасада;

местоположение ниши в средней, верхней части фасада;

местоположение одного дверного проема в северо-восточной части фасада;

центральный ризалит;

4) юго-восточный фасад:

симметричная, трехчастная композиция фасада;

боковые ризалиты.

5. Архитектурно-художественное оформление фасадов, включая форму оконных проемов (приложение к настоящему предмету охраны):

1) северо-западный фасад:

тянутый профилированный штукатурный карниз;

широкий штукатурный фриз с профилированной полочкой в средней части;

лопатки по углам фасада;

наличие выступающего цоколя;

2) юго-западный фасад:

профилированный штукатурный карниз;

в центральной части трехчетвертные колонны с базами;

широкий штукатурный фриз с профилированной полочкой в средней части;

наличие выступающего цоколя;

3) северо-восточный фасад:

профилированный штукатурный карниз;

широкий штукатурный фриз с профилированной полочкой в средней части;

наличие выступающего цоколя;

4) юго-восточный фасад:

лопатка по правому флангу фасада;

профилированный штукатурный карниз;

широкий штукатурный фриз с профилированной полочкой в средней части;

наличие выступающего цоколя.

6. Конструктивная система и материалы строительства:

1) материал капитальных стен - глиняный кирпич на известково-песчаном растворе; отделка наружных стен - штукатурка;

2) форма чердачного перекрытия - плоское;

3) конфигурация крыши - вальмовая, покрытие картами из кровельной стали, соединение фальцевое;

4) наличие слуховых окон на скатах кровли.

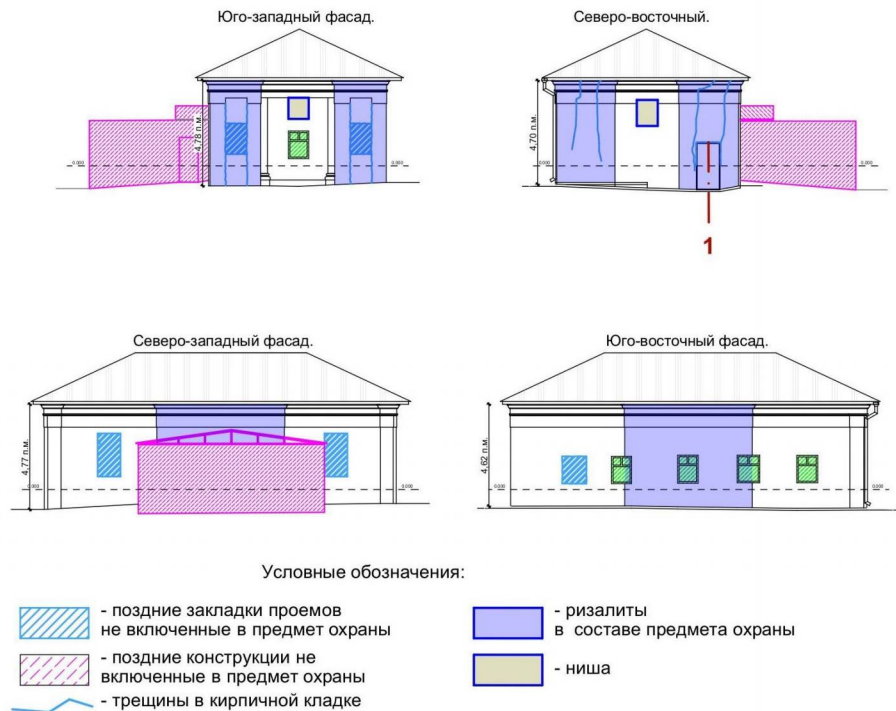
7. Предмет охраны может быть изменен на основании документов или результатов историко-культурных исследований, отсутствующих при подготовке предмета охраны объекта культурного наследия, дающих основания для изменения предмета охраны объекта культурного наследия.

Приложение  
к предмету охраны объекта культурного наследия  
регионального значения  
«Усадьба «Васильевское» Карцевых (Чумаковых), XIX в.:  
Флигель (северный)», 1820-е гг.  
(Костромская область, г. Кострома, пос. Васильевское)

<u>1. Связь с ландшафтом и архитектурно-художественным ансамблем окружающих построек:</u>			
<p>1) расположен на высоком берегу близ реки Волга с отступом от линии застройки. Вытянут с запада на восток. Входит в состав "Усадьба "Васильевское" Карцевых (Чумаковых), XIXв., расположен с севера</p>			
<u>2. Стилистические особенности объекта:</u>			
<p>1) классицизм</p>			
<u>3. Объемно-пространственная и планировочная композиция:</u>			
<p>1) одноэтажный, прямоугольный в плане; конфигурация крыши - вальмовая;</p> <p>2) общий габарит здания: по юго-восточному фасаду - 16,03 п.м., по юго-западному фасаду - 8,065 п.м., по северо-восточному фасаду - 8,395 п.м.; по северо-западному фасаду - 15,98 п.м.;</p> <p>3) высотная отметка здания до верха карниза: -по южному углу -4,62*м; -по западному углу -4,7*м; -по северному углу -4,7*м, -по восточному углу -4,70*м.</p> <p>* высотные отметки установлены от существующего уровня земли, все размеры уточняются при проведении комплекса PPP.</p>	<p style="text-align: center;">План этажа</p>  <p style="text-align: center;">Условные обозначения:</p> <table style="width: 100%; border: none;"> <tr> <td style="width: 50%; border: none;"> <p><span style="display: inline-block; width: 15px; height: 10px; background-color: red; border: 1px solid black; margin-right: 5px;"></span> - поздние конструкции не включенные в предмет охраны</p> <p><span style="display: inline-block; width: 15px; height: 10px; background-color: #cccccc; border: 1px solid black; margin-right: 5px;"></span> - конфигурация стен в составе предмета охраны</p> </td> <td style="width: 50%; border: none;"> <p><span style="display: inline-block; width: 15px; height: 10px; background-color: #d3d3d3; border: 1px solid black; margin-right: 5px;"></span> - переложенные проемы не включенные в предмет охраны</p> </td> </tr> </table>	<p><span style="display: inline-block; width: 15px; height: 10px; background-color: red; border: 1px solid black; margin-right: 5px;"></span> - поздние конструкции не включенные в предмет охраны</p> <p><span style="display: inline-block; width: 15px; height: 10px; background-color: #cccccc; border: 1px solid black; margin-right: 5px;"></span> - конфигурация стен в составе предмета охраны</p>	<p><span style="display: inline-block; width: 15px; height: 10px; background-color: #d3d3d3; border: 1px solid black; margin-right: 5px;"></span> - переложенные проемы не включенные в предмет охраны</p>
<p><span style="display: inline-block; width: 15px; height: 10px; background-color: red; border: 1px solid black; margin-right: 5px;"></span> - поздние конструкции не включенные в предмет охраны</p> <p><span style="display: inline-block; width: 15px; height: 10px; background-color: #cccccc; border: 1px solid black; margin-right: 5px;"></span> - конфигурация стен в составе предмета охраны</p>	<p><span style="display: inline-block; width: 15px; height: 10px; background-color: #d3d3d3; border: 1px solid black; margin-right: 5px;"></span> - переложенные проемы не включенные в предмет охраны</p>		

#### 4. Композиционное решение фасадов:

- 1) юго-западный фасад
  - симметричная, трехчастная композиция фасада;
  - местоположение ниши в средней, верхней части фасада;
  - боковые ризалиты;
- 2) северо-западный фасад:
  - симметричная, трехчастная композиция фасада;
  - центральный ризалит;
- 3) северо-восточный фасад:
  - симметричная, трехчастная композиция фасада;
  - местоположение ниши в средней, верхней части фасада;
  - местоположение одного дверного проема в северо-восточной части фасада;
  - боковые ризалиты;
- 4) юго-восточный фасад:
  - симметричная, трехчастная композиция фасада;
  - центральный ризалит;



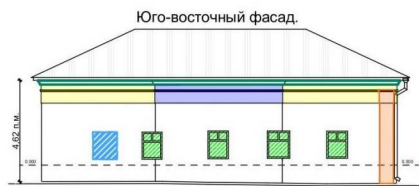
#### 5. Архитектурно-художественное оформление фасадов, включая форму оконных проемов:

- 1) северо-западный фасад:
  - тянутый профилированный штукатурный карниз;
  - широкий штукатурный фриз с профилированной полочкой в средней части;
  - лопатки по углам фасада;
  - наличие выступающего цоколя.
- 2) юго-западный фасад:
  - профилированный штукатурный карниз;
  - в центральной части трехчетвертные колонны с базами;
  - широкий штукатурный фриз с профилированной полочкой в средней части;
  - наличие выступающего цоколя.





3) северо-восточный фасад:  
 - профилированный штукатурный карниз;  
 - широкий штукатурный фриз с профилированной полочкой в средней части;  
 - наличие выступающего цоколя.

4) юго-восточный фасад:  
 -лопатка по правому флангу фасада;  
 - профилированный штукатурный карниз;  
 - широкий штукатурный фриз с профилированной полочкой в средней части;  
 - наличие выступающего цоколя;




Условные обозначения:


 - поздние конструкции не включенные в предмет охраны

 - цоколь гладкий выступающий

 - профилированный штукатурный карниз


 - широкий фриз ризалита с профилированной полочкой в средней части


 - ниша

 - поздние закладки проемов не включенные в предмет охраны

 - трехчетвертные колонны с базами

 - лопатка

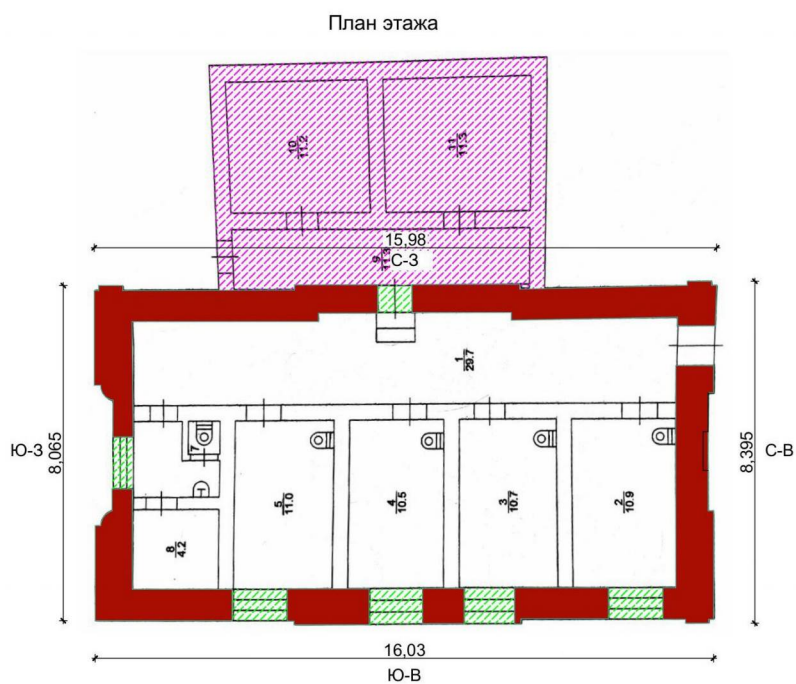
 -заложённые проемы не включенные в предмет охраны

 - широкий штукатурный фриз с профилированной полочкой в средней части

 - трещины в кирпичной кладке

## 6. Конструктивная система и материалы строительства:

- 1) материал капитальных стен - глиняный кирпич на известково-песчаном растворе; отделка наружных стен - штукатурка;
- 2) форма чердачного перекрытия - плоское;
- 3) конфигурация крыши - вальмовая, покрытие картами из кровельной стали, соединение фальцевое;
- 4) наличие слуховых окон на скатах кровли;



Условные обозначения:

-  - поздние конструкции не включенные в предмет охраны
-  - конфигурация стен в составе предмета охраны уточняется в при проведении комплекса РРР
-  - заложенные проемы не включенные в предмет охраны