

**ИНСПЕКЦИЯ ПО ОХРАНЕ ОБЪЕКТОВ КУЛЬТУРНОГО
НАСЛЕДИЯ КОСТРОМСКОЙ ОБЛАСТИ**

ПРИКАЗ

от « 11 » 04 2022 года № 64

г. Кострома

**Об утверждении предмета охраны объекта культурного наследия
регионального значения**

**«Дом, в котором родился писатель С.Н. Марков», 1906 г.
(Костромская область, с. Парфеньево, ул. Кононова, 6)**

В соответствии с Федеральным законом от 25 июня 2002 года № 73-ФЗ «Об объектах культурного наследия (памятниках истории и культуры) народов Российской Федерации», положением об инспекции по охране объектов культурного наследия Костромской области, утвержденным постановлением губернатора Костромской области от 16 ноября 2015 года №206 «Об инспекции по охране объектов культурного наследия Костромской области», на основании проекта предмета охраны объекта культурного наследия «Дом, в котором родился писатель С.Н. Марков», 1906 г. (Костромская область, с. Парфеньево, ул. Кононова, 6), разработанного ОГБУ «Наследие»,

ПРИКАЗЫВАЮ:

1. Утвердить предмет охраны объекта культурного наследия регионального значения «Дом, в котором родился писатель С.Н. Марков», 1906 г. (адрес в соответствии с актом о постановке на государственную охрану: Костромская область, с. Парфеньево, ул. Кононова, 6; адрес в соответствии с Федеральной информационной адресной системой: Костромская область, муниципальный район Парфеньевский, сельское поселение Парфеньевское, село Парфеньево, улица Советская, дом 27), согласно приложению.

2. Настоящий приказ вступает в силу со дня его официального опубликования.

Начальник инспекции



С.Е. Голикова

УТВЕРЖДЕН
приказом инспекции по охране
объектов культурного наследия
Костромской области
от 11.04 2022 г. № 64

ПРЕДМЕТ ОХРАНЫ

объекта культурного наследия регионального значения
«Дом, в котором родился писатель С.Н. Марков», 1906 г.
(Костромская область, с. Парфеньево, ул. Кононова, 6)

Двухэтажное деревянное здание с кирпичным цоколем с подвалом.

1. Связь с ландшафтом и архитектурно-художественным ансамблем окружающих построек (приложение №1 к настоящему предмету охраны):

1) формирует угол участка квартала, образованного улицами Советская, Кононова, Коммуны.

2. Стилистические особенности объекта - русский стиль (приложение №1 к настоящему предмету охраны).

3. Объемно-пространственная и планировочная композиция (приложение №1 к настоящему предмету охраны):

1) объем двухэтажный, основной объем прямоугольный в плане, с ризалитами по северо-восточному и юго-западному фасадам, конфигурация крыши - скатная вальмовая;

2) общий габарит здания: по юго-западному фасаду - 11,23 п.м., по северо-западному фасаду - 17,30 п.м., по северо-восточному фасаду - 11,16 п.м., по юго-восточному фасаду - 17,33 п.м.;

3) планировочная структура коридорного типа;

4) высотная отметка здания от уровня цоколя до подшива кровли по южному углу - 6,80 м., по западному углу - 6,54 м., по северному углу - 6,53 м., по восточному углу - 6,69 м.;

высотная отметка здания от цоколя до земли по южному углу - 0,9 м.; по западному углу - 0,25 м., по северному углу - 0,54 м., по восточному углу - 1,0 м.

4. Композиционное решение фасадов (приложение №1 к настоящему предмету охраны):

1) юго-западный фасад:

4 оси проемов (4-я ось - проем ризалита);
оконный проем по центру фронтона ризалита;

2) юго-восточный фасад:

4 оси проемов (4-я ось - сдвоенный проем);
3) северо-восточный фасад:
3 оси проемов (2-я ось - сдвоенный проем 2-го этажа ризалита);
оконный проем по центру фронтона ризалита по оси 2;
4) северо-западный фасад:
6 осей проемов (1-я и 6-я оси - проемы ризалитов);
два оконных проема во фронтоне основной стены фасада по осям 3 и 4.

5. Архитектурно-художественное оформление фасадов, включая форму, размер, расстекловку и оформление оконных проемов (приложение №1 к настоящему предмету охраны):

5.1. Юго-западный фасад:

1) выступающий цоколь;
2) прямоугольные очертания проемов 1-го и 2-го этажей, и проема в тимпане фронтона ризалита;

3) поэтажные филенчатые лопатки с накладной пропиленной резьбой на перерубах (приложение №2 к настоящему предмету охраны);

4) междуэтажная профилированная полочка с пропиленным подзором (приложение №2 к настоящему предмету охраны);

5) рамочные наличники 1-го этажа с резными фартуками, полурозетками, увенчанные сандриками (приложение №2 к настоящему предмету охраны);

6) рамочные наличники 2-го этажа с резными фартуками, круглыми розетками с орнаментом, увенчанные сандриками с ажурными подзорами;

7) венчающий карниз с гладким фризом;

8) лобовая доска свеса кровли профилированная, с подзором по краю;

9) фигурные кронштейны с полотенцами над перерубами в уровне фриза;

10) балкон, образующий навес над входным крыльцом;

11) характер расстекловки прямоугольных окон 1-го и 2-го этажей - верхняя фрамуга, две створки окон, членятся горбыльками по высоте;

12) тесовая калеванная обшивная доска, уложенная «в четверть» по горизонтали (приложение №2 к настоящему предмету охраны).

5.2. Юго-восточный фасад:

1) выступающий цоколь;

2) прямоугольные очертания проемов 1-го и 2-го этажей;

3) поэтажные филенчатые лопатки с накладной пропиленной резьбой на перерубах (приложение №2 к настоящему предмету охраны);

4) междуэтажная профилированная полочка с пропиленным подзором (приложение №2 к настоящему предмету охраны);

5) рамочные наличники 1-го этажа с резными фартуками, полурозетками, увенчанные сандриками (приложение №2 к настоящему предмету охраны);

- 6) рамочные наличники 2-го этажа с резными фартуками, круглыми розетками с орнаментом, увенчанные сандриками с ажурными подзорами;
- 7) венчающий карниз с гладким фризом;
- 8) лобовая доска свеса кровли профилированная, с подзором по краю;
- 9) фигурные кронштейны с полотенцами над перерубами в уровне фриза;
- 10) характер расстекловки прямоугольных окон 1-го и 2-го этажей - верхняя фрамуга, две створки окон, членятся горбыльками по высоте;
- 11) тесовая калеванная обшивная доска, уложенная «в четверть» по горизонтали (приложение №2 к настоящему предмету охраны).

5.3. Северо-восточный фасад:

- 1) выступающий цоколь;
- 2) прямоугольные очертания проемов 1-го и 2-го этажей, и проема в тимпане фронтона ризалита;
- 3) поэтажные филенчатые лопатки с накладной пропиленной резьбой на перерубах (приложение №2 к настоящему предмету охраны);
- 4) междуэтажная профилированная полочка с пропиленным подзором (приложение №2 к настоящему предмету охраны);
- 5) рамочные наличники с резными фартуками, полурозетками, увенчанные сандриками (приложение №2 к настоящему предмету охраны);
- 6) рамочные наличники 2-го этажа основной стены фасада с резными фартуками, круглыми розетками с орнаментом, увенчанные сандриками с ажурными подзорами;
- 7) венчающий карниз с гладким фризом;
- 8) лобовая доска свеса кровли профилированная, с подзором по краю;
- 9) фигурные кронштейны с полотенцами над перерубами в уровне фриза;
- 10) характер расстекловки прямоугольных окон 1-го и 2-го этажей - верхняя фрамуга, две створки окон, членятся горбыльками по высоте;
- 11) тесовая калеванная обшивная доска, уложенная «в четверть» по горизонтали (приложение №2 к настоящему предмету охраны);

5.4. Северо-западный фасад:

- 1) выступающий цоколь;
- 2) прямоугольные очертания проемов 1-го и 2-го этажей, и проемов во фронтоне основной стены;
- 3) поэтажные филенчатые лопатки с накладной пропиленной резьбой (приложение №2 к настоящему предмету охраны);
- 4) междуэтажная профилированная полочка с пропиленным подзором на перерубах (приложение №2 к настоящему предмету охраны);
- 5) рамочные наличники с резными фартуками, полурозетками, увенчанные сандриками (приложение №2 к настоящему предмету охраны);

6) рамочные наличники 2-го этажа южного ризалита с резными фартуками, круглыми розетками с орнаментом, увенчанные сандриками с ажурными подзорами;

7) рамочные наличники с резными фартуками проемов фронтона;

8) венчающий карниз с гладким фризом, неполный, прерван по осям 3-4;

9) лобовая доска свеса кровли профилированная, с подзором по краю;

10) фигурные кронштейны с полотенцами над перерубами в уровне фриза;

11) веерно расходящиеся брусья затяжек фронтона;

12) пропиленные декоративные вставки с узором между затяжками;

13) характер расстекловки прямоугольных окон - верхняя фрамуга, две створки окон, членятся горбыльками по высоте (кроме окна северного ризалита - одна створка окна, членится горбыльками по высоте и ширине);

14) тесовая калеванная обшивная доска, уложенная «в четверть» по горизонтали (приложение №2 к настоящему предмету охраны).

6. Конструктивная система и материалы строительства (приложение №1 к настоящему предмету охраны):

1) фундаменты - из глиняного кирпича на сложном известково-песчаном растворе;

2) материал стен сруба - бревна, рубленные в обло, обшиты со стороны фасада тесом с калевкой, окрашены;

3) форма перекрытия - плоские;

4) стропильная система - деревянная, конфигурация крыши - скатная вальмовая, покрытие кровли - картами из кровельной стали;

5) заполнение оконных проемов - столярное;

6) заполнение наружных дверных проемов - столярное, с деревянными филенками;

7) декор - пропиленная и накладная резьба, материал - дерево;

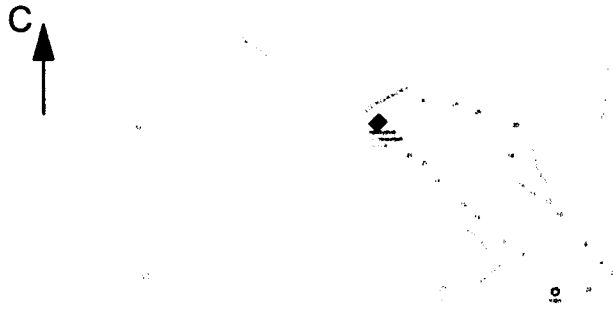
8) деревянные лестницы - местоположение, конструкция и материал.

7. Предмет охраны может быть изменен на основании документов или результатов историко-культурных исследований, отсутствующих при подготовке проекта предмета охраны объекта культурного наследия, дающих основания для изменения предмета охраны объекта культурного наследия.

Приложение №1
к предмету охраны объекта
культурного наследия регионального значения
«Дом, в котором родился писатель С.Н. Марков», 1906 г.
(Костромская область, с. Парфеньево,
ул. Кононова, 6)

1. Связь с ландшафтом и архитектурно-художественным ансамблем окружающих построек:

1) формирует угол участка квартала, образованного улицами Советская, Кононова, Коммуны.



2. Стилистические особенности объекта:

Русский стиль.

Юго-восточный фасад

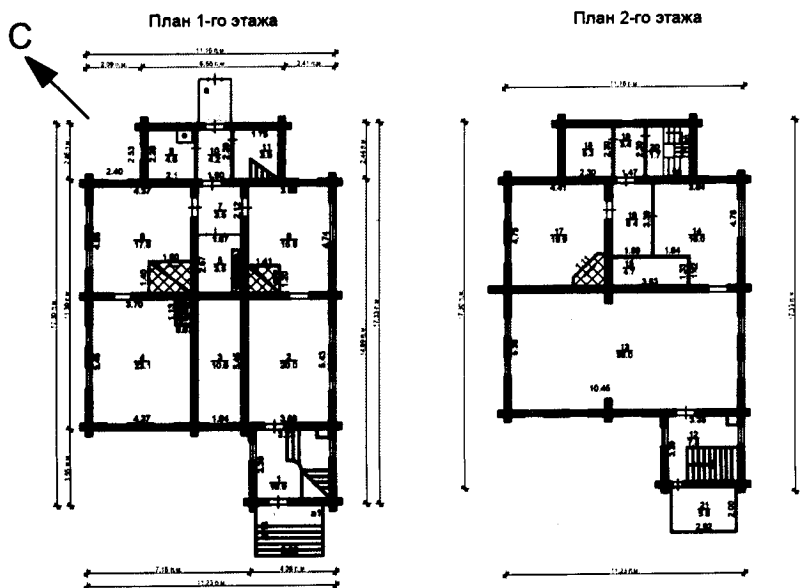


Северо-западный фасад



3. Объемно-пространственная и планировочная композиция:

1) объем двухэтажный, основной объем прямоугольный в плане, с ризалитами по северо-восточному и юго-западному фасадам, конфигурация крыши - скатная вальмовая;
2) общий габарит здания: по юго-западному фасаду - 11,23 п.м., по северо-западному фасаду - 17,30 п.м., по северо-восточному фасаду - 11,16 п.м., по юго-восточному фасаду - 17,33 п.м.;
3) планировочная структура коридорного типа;
4) высотная отметка здания от уровня цоколя до подшива кровли по южному углу - 6,80 м., по западному углу - 6,54 м.; по северному углу - 6,53 м., по восточному углу - 6,69 м.; высотная отметка здания от цоколя до земли по южному углу - 0,9 м.; по западному углу - 0,25 м., по северному углу - 0,54 м., по восточному углу - 1,0 м.;



Условные обозначения:

- объем памятника

- печи выполненные в позднее время (в предмет охраны не включены)

- стены сруба в составе предмета охраны

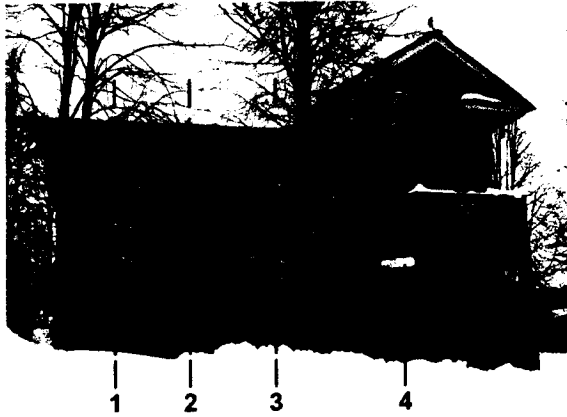
- современные пристройки (в предмет охраны не включены)

4. Композиционное решение фасадов:

Юго-западный фасад:

- 1) 4 оси проемов (4 ось - проем ризалита);
- 2) оконный проем по центру фронтона ризалита;

Юго-западный фасад



Юго-восточный фасад:

- 1) 4 оси проемов (4 ось - сдвоенный проем);

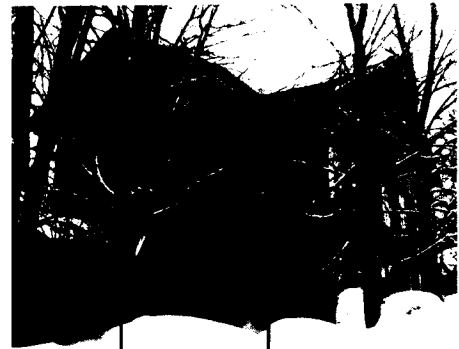
Юго-восточный фасад



Северо-восточный фасад:

- 1) 3 оси проемов (2 ось - сдвоенный проем 2-го этажа ризалита);
- 2) оконный проем по центру фронтона ризалита по оси 2;

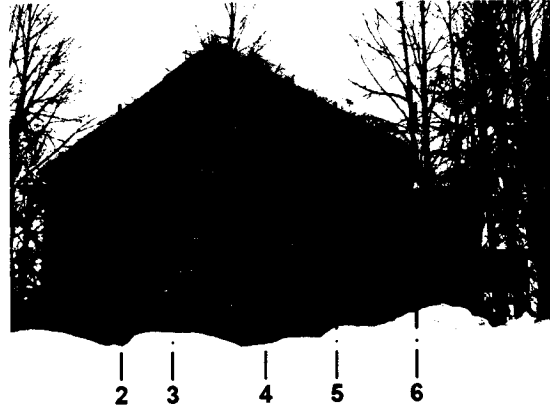
Северо-восточный фасад



Северо-западный фасад:

- 1) 6 осей проемов (1 и 6 оси - проемы ризалитов);
- 2) два оконных проема во фронте основной стены фасада по осям 3 и 4;

Северо-западный фасад

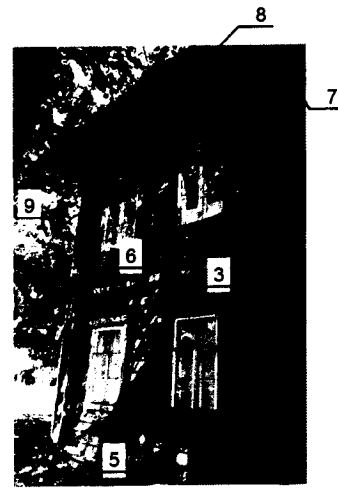
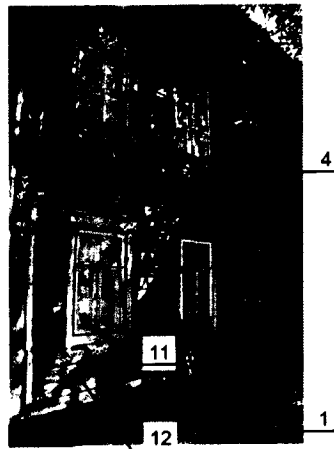
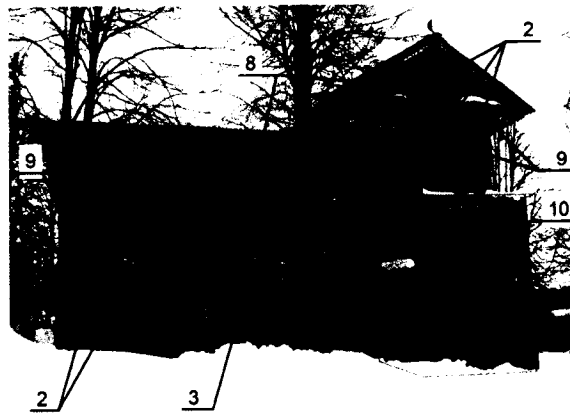


5. Архитектурно-художественное оформление фасадов, включая форму, размер, расстекловку и оформление оконных проемов:

Юго-западный фасад:

- 1) выступающий цоколь;
- 2) прямоугольные очертания проемов 1-го и 2-го этажей, и проема в тимпане фронтона ризалита;
- 3) поэтажные филенчатые лопатки с накладной пропильной резьбой на перерубах;
- 4) междуэтажная профилированная полочка с пропильным подзором;
- 5) рамочные наличники 1-го этажа с резными фартуками, полурозетками, увенчанные сандриками;
- 6) рамочные наличники 2-го этажа с резными фартуками, круглыми розетками с орнаментом, увенчанные сандриками с ажурными подзорами;
- 7) венчающий карниз с гладким фризом;
- 8) лобовая доска свеса кровли профилированная, с подзором по краю;
- 9) фигурные кронштейны с полотенцами над перерубами в уровне фриза;
- 10) балкон, образующий навес над входным крыльцом;
- 11) характер расстекловки прямоугольных окон 1-го и 2-го этажей - верхняя фрамуга, две створки окон, членятся горбыльками по высоте;
- 12) тесовая калеванная обшивная доска, уложенная "в четверть" по горизонтали;

Юго-западный фасад



Юго-восточный фасад:

- 1) выступающий цоколь;
- 2) прямоугольные очертания проемов 1-го и 2-го этажей;
- 3) поэтажные филенчатые лопатки с накладной пропильной резьбой на перерубах;
- 4) междуэтажная профилированная полочка с пропильным подзором;
- 5) рамочные наличники 1-го этажа с резными фартуками, полурозетками, увенчанные сандриками;
- 6) рамочные наличники 2-го этажа с резными фартуками, круглыми розетками с орнаментом, увенчанные сандриками с ажурными подзорами;
- 7) венчающий карниз с гладким фризом;
- 8) лобовая доска свеса кровли профилированная, с подзором по краю;
- 9) фигурные кронштейны с полотенцами над перерубами в уровне фриза;
- 10) характер расстекловки прямоугольных окон 1-го и 2-го этажей - верхняя фрамуга, две створки окон, членятся горбыльками по высоте;
- 11) тесовая калеванная обшивная доска, уложенная "в четверть" по горизонтали;

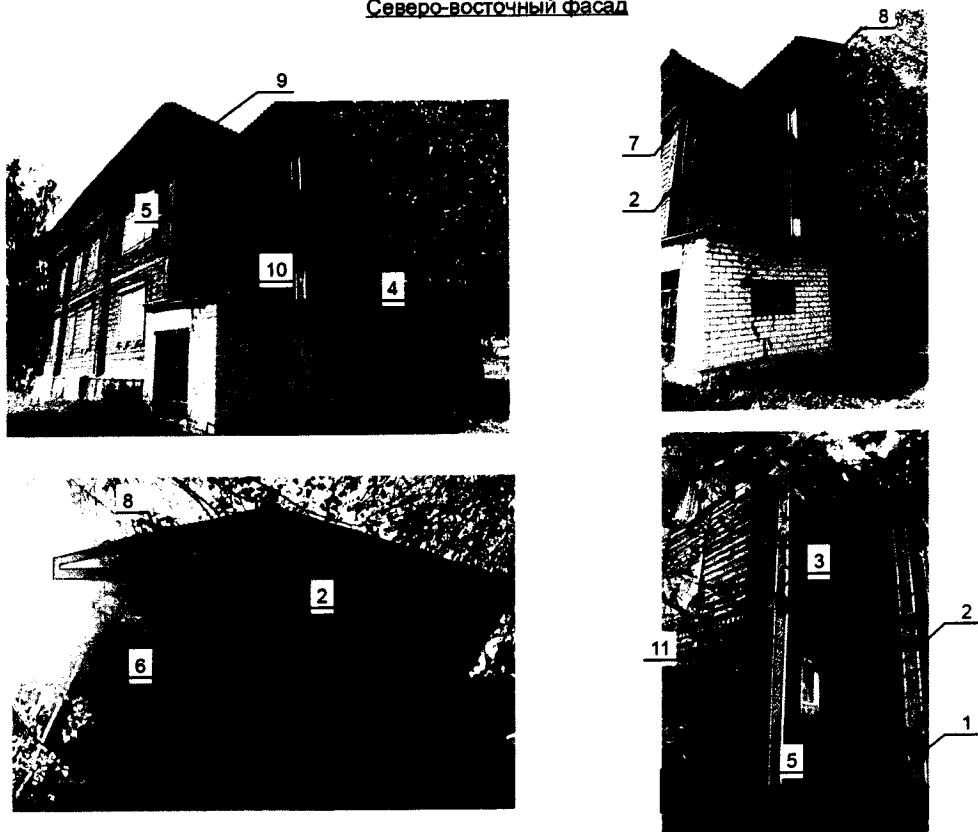
Юго-восточный фасад



Северо-восточный фасад:

- 1) выступающий цоколь;
- 2) прямоугольные очертания проемов 1-го и 2-го этажей, и проема в тимпане фронтона ризалита;
- 3) поэтажные филенчатые лопатки с накладной пропиленной резьбой на перерубах;
- 4) междуэтажная профилированная полочка с пропиленным подзором;
- 5) рамочные наличники с резными фартуками, полурозетками, увенчанные сандриками;
- 6) рамочные наличники 2-го этажа основной стены фасада с резными фартуками, круглыми розетками с орнаментом, увенчанные сандриками с ажурными подзорами;
- 7) венчающий карниз с гладким фризом;
- 8) лобовая доска свеса кровли профилированная, с подзором по краю;
- 9) фигурные кронштейны с полотенцами над перерубами в уровне фриза;
- 10) характер расстекловки прямоугольных окон 1-го и 2-го этажей - верхняя фрамуга, две створки окон, членятся горбылками по высоте;
- 11) тесовая калеванная обшивная доска, уложенная "в четверть" по горизонтали;

Северо-восточный фасад



Северо-западный фасад:

- 1) выступающий цоколь;
- 2) прямоугольные очертания проемов 1-го и 2-го этажей, и проемов во фронтоне основной стены;
- 3) поэтажные филенчатые лопатки с накладной пропиленной резьбой;
- 4) междуэтажная профилированная полочка с пропиленным подзором на перерубах;
- 5) рамочные наличники с резными фартуками, полурозетками, увенчанные сандриками;
- 6) рамочные наличники 2-го этажа южного ризалита с резными фартуками, круглыми розетками с орнаментом, увенчанные сандриками с ажурными подзорами;
- 7) рамочные наличники с резными фартуками проемов фронтона;
- 8) венчающий карниз с гладким фризом, неполный, прерван по осям 3-4;
- 9) лобовая доска свеса кровли профилированная, с подзором по краю;
- 10) фигурные кронштейны с полотенцами над перерубами в уровне фриза;
- 11) веерно расходящиеся брусья затяжек фронтона;
- 12) пропиленные декоративные вставки с узором между затяжками;
- 13) характер расстекловки прямоугольных окон - верхняя фрамуга, две створки окон, членятся горбылками по высоте (кроме окна северного ризалита - одна створка окна, членится горбылками по высоте и ширине);
- 14) тесовая калеванная обшивная доска, уложенная "в четверть" по горизонтали;

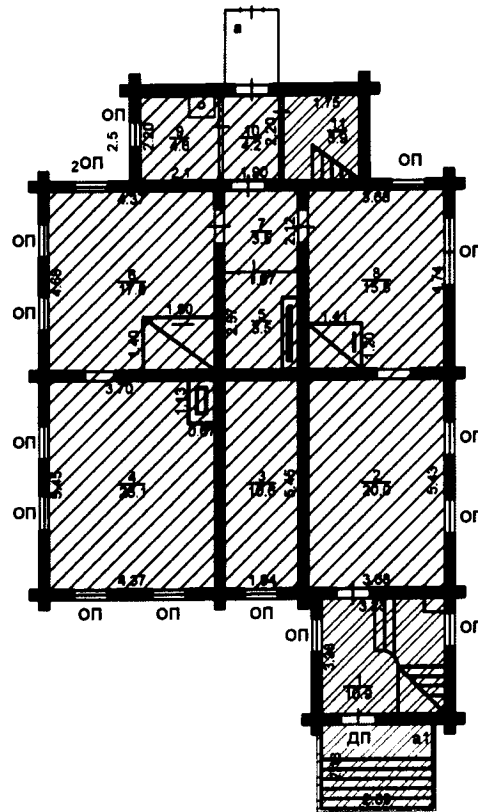
Северо-западный фасад



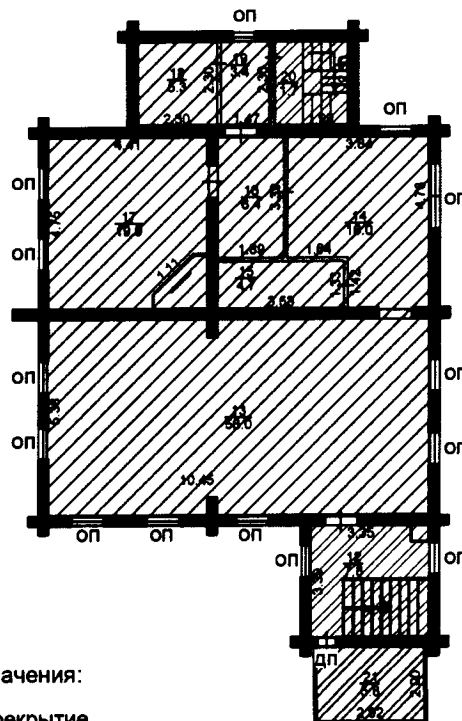
6. Конструктивная система и материалы строительства:

- 1) фундаменты - из глиняного кирпича на сложном известково-песчаном растворе;
- 2) материал стен сруба - бревна, рубленные в обло, обшиты со стороны фасада тесом с калевкой, окрашены;
- 3) форма перекрытия - плоские;
- 4) стропильная система - деревянная, конфигурация крыши - скатная вальмовая, покрытие кровли - картами из кровельной стали.
- 5) заполнение оконных проемов - столярное;
- 6) заполнение наружных дверных проемов - столярное, с деревянными филёнками;
- 7) декор - пропильная и накладная резьба, материал - дерево;
- 8) деревянные лестницы - местоположение, конструкция и материал;





План 1-го этажа.



План 2-го этажа.



Условные обозначения:

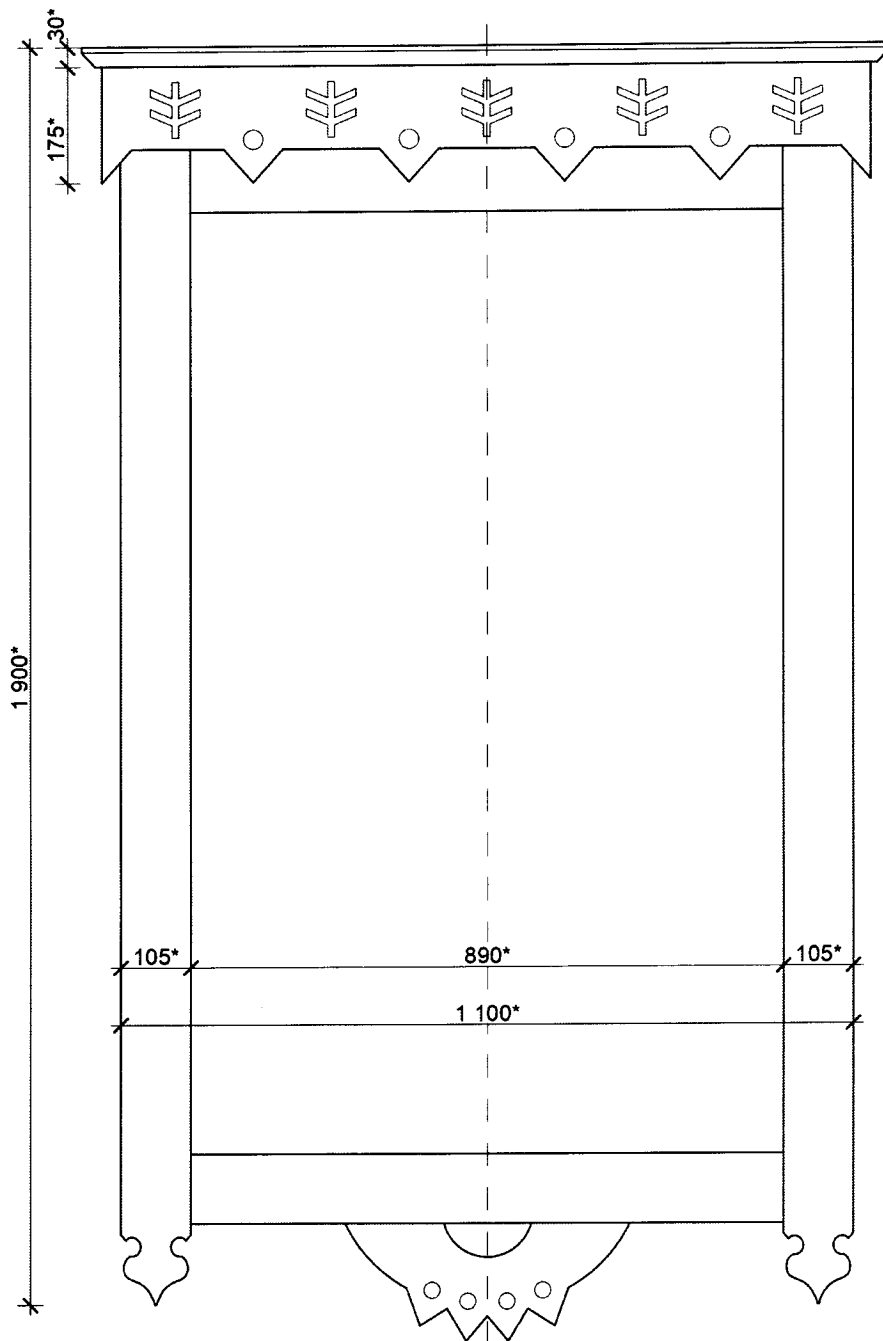
-  - плоское перекрытие
-  - местоположение лестницы
-  - местоположение балкона
-  - местоположение крыльца

дп - местоположение, форма и габариты дверных проемов

оп - местоположение, форма и габариты оконных проемов

Приложение №2
к предмету охраны объекта
культурного наследия регионального значения
«Дом, в котором родился писатель С.Н. Марков», 1906 г.
(Костромская область, с. Парфеньево,
ул. Кононова, 6)

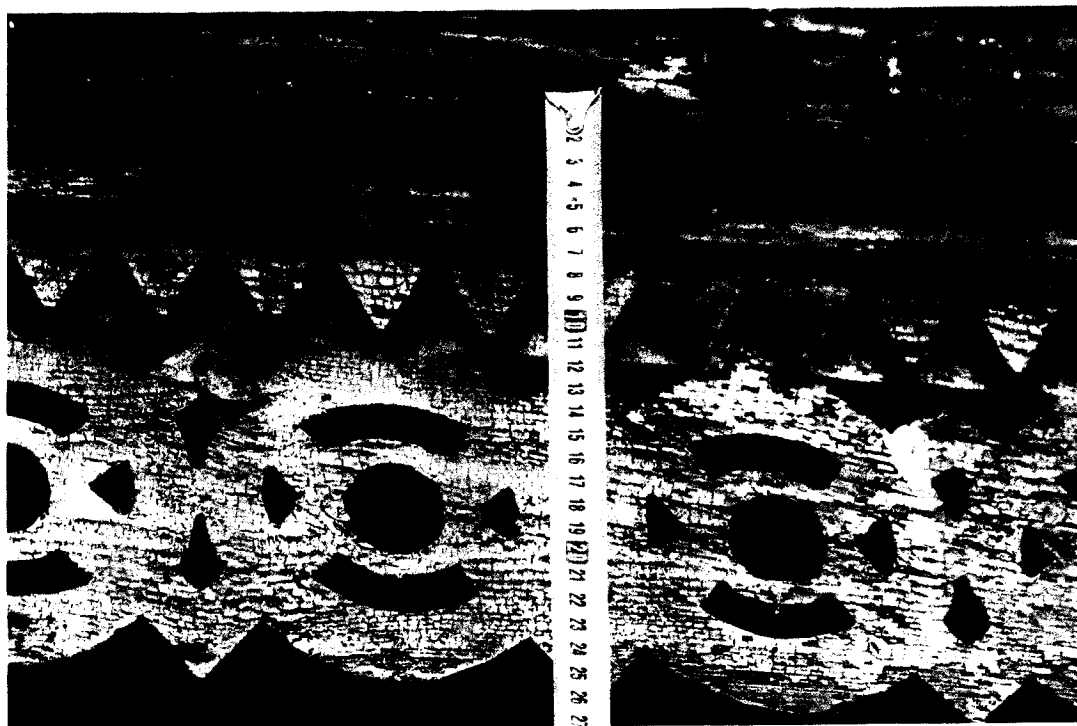
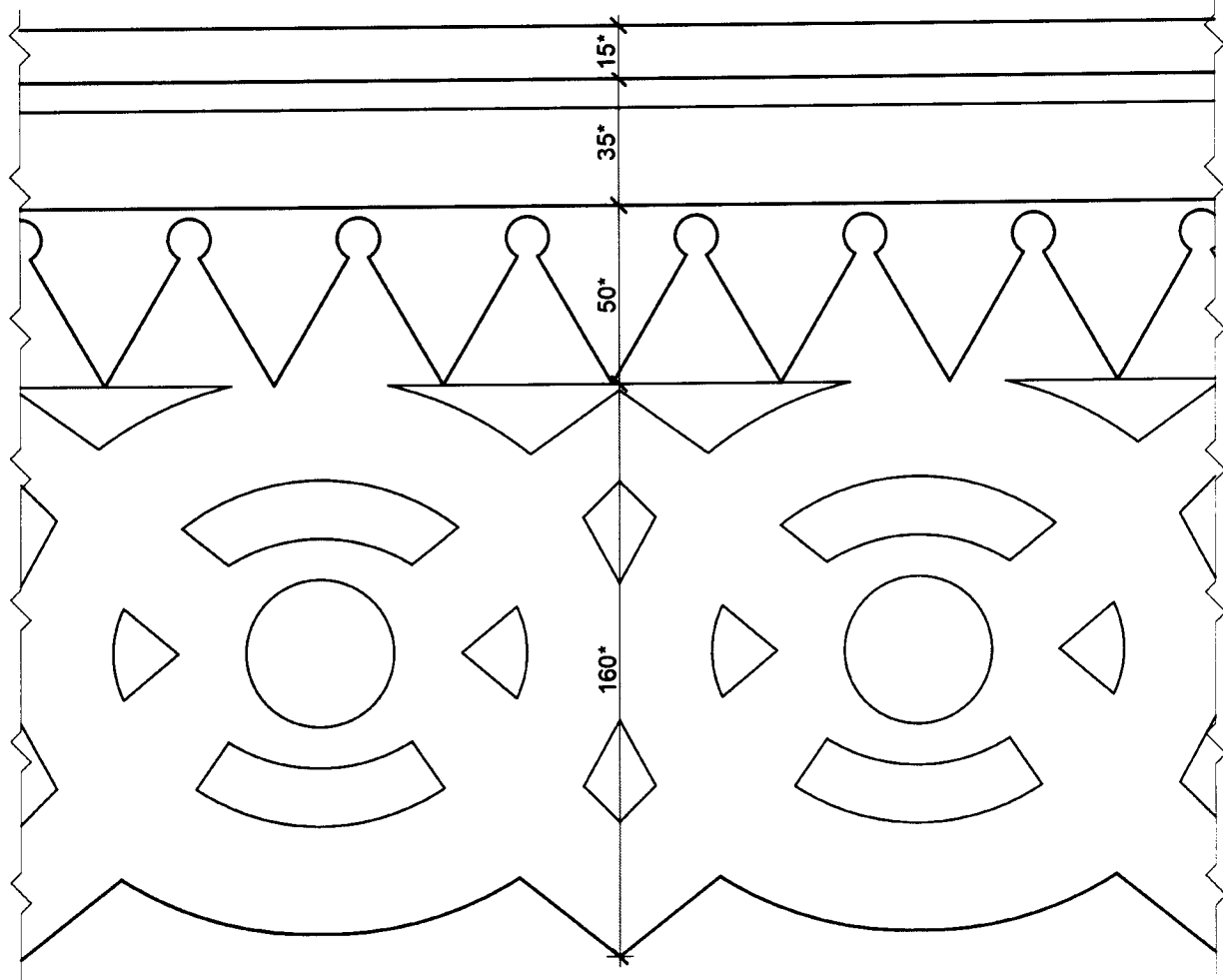
Рисунок 1. Наличник окон 1-го этажа. М1:10



Примечание:

1. * - размер в обязательном порядке уточнить по месту.
2. Размеры даны в мм.

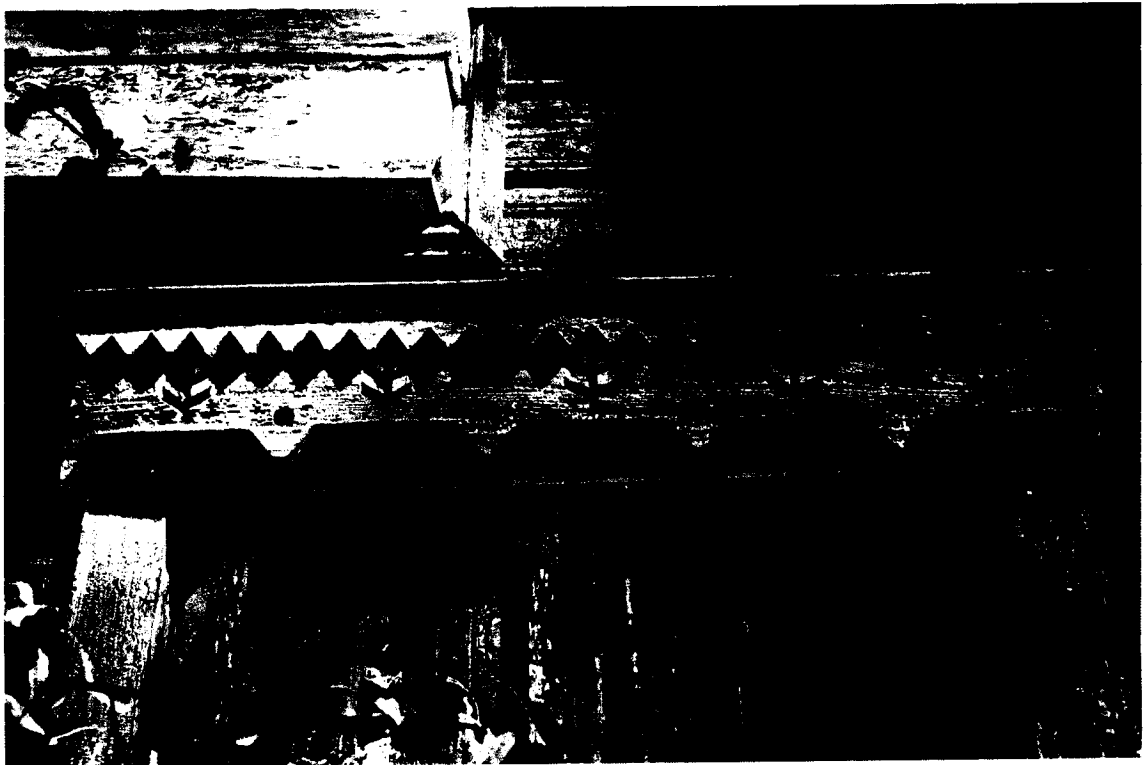
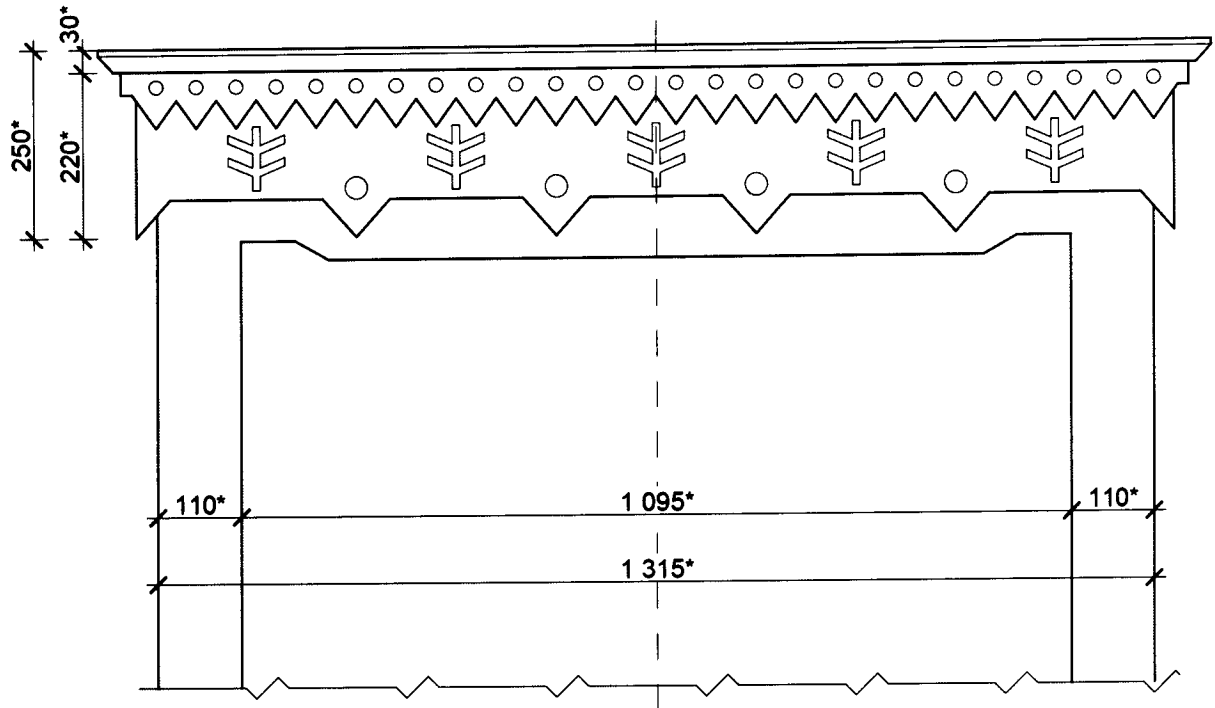
Рисунок 2. Полочка с пропильным подзором. М1:2



Примечание:

1. * - размер в обязательном порядке уточнить по месту.
2. Размеры даны в мм.

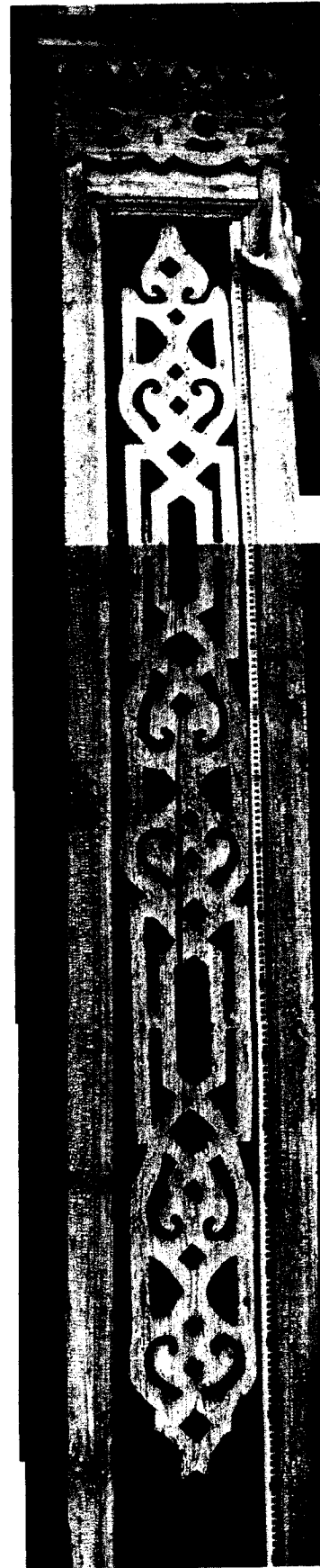
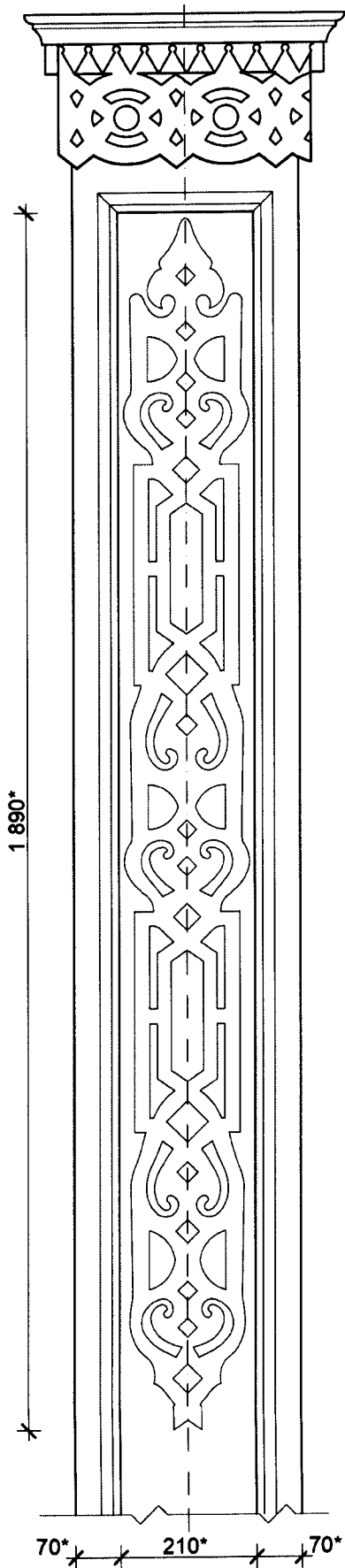
Рисунок 3. Наличник двери балкона. М1:10



Примечание:

1. * - размер в обязательном порядке уточнить по месту.
2. Размеры даны в мм.

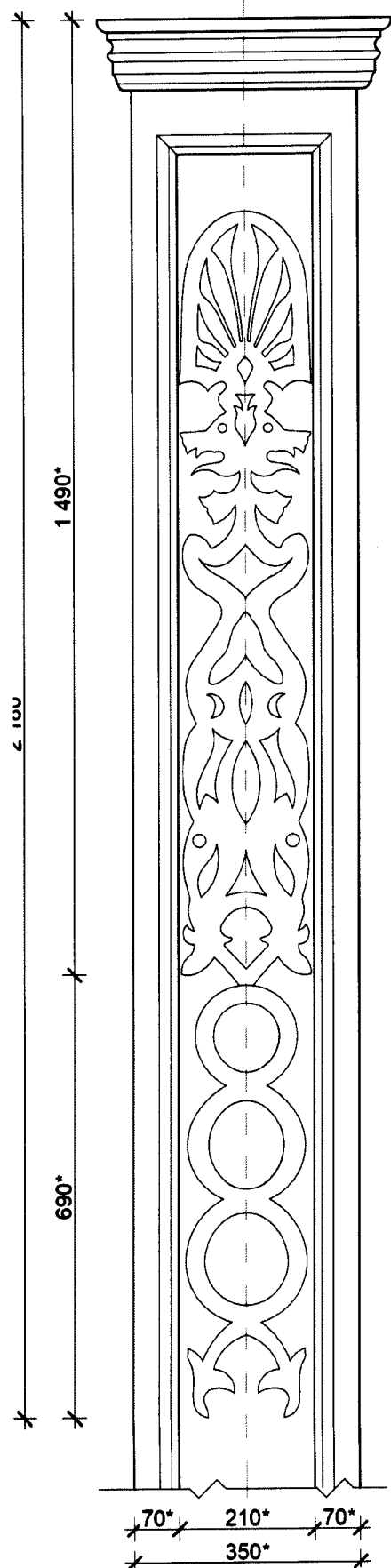
Рисунок 4. Филенчатая лопатка 1 этажа. М 1:10



Примечание:

1. * - размер в обязательном порядке уточнить по месту.
2. Размеры даны в мм.

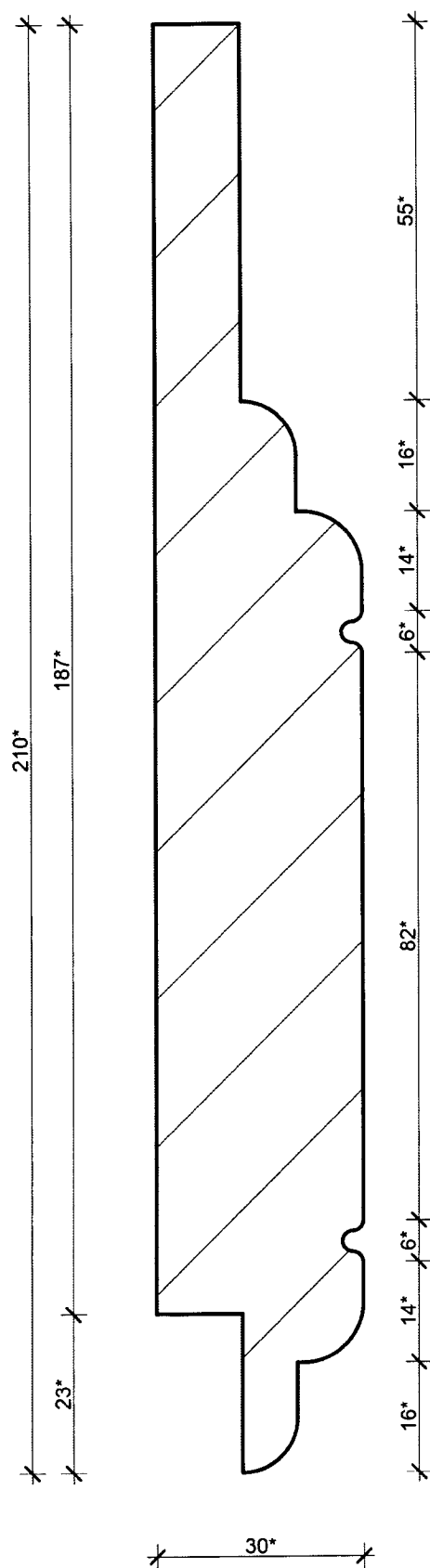
Рисунок 5. Филенчатая лопатка 2 этажа. М 1:10



Примечание:

1. * - размер в обязательном порядке уточнить по месту.
2. Размеры даны в мм.

Деталь 6. Тесовая калеванная обшивная доска. 1:1



Примечание:

1. * - размер в обязательном порядке уточнить по месту.
2. Размеры даны в мм.