



ИНСПЕКЦИЯ ПО ОХРАНЕ ОБЪЕКТОВ КУЛЬТУРНОГО НАСЛЕДИЯ КОСТРОМСКОЙ ОБЛАСТИ

ПРИКАЗ

от « 09 » _____ 12 _____ 2021 года № 180

г. Кострома

**Об утверждении предмета охраны объекта культурного наследия
регионального значения «Дом жилой», 80-е гг. XIX в.
(Костромская область, Красносельский район, пос. Красное-на-Волге,
пл. Красная, 9)**

В соответствии с Федеральным законом от 25 июня 2002 года № 73-ФЗ «Об объектах культурного наследия (памятниках истории и культуры) народов Российской Федерации», положением об инспекции по охране объектов культурного наследия Костромской области, утвержденным постановлением губернатора Костромской области от 16 ноября 2015 года № 206 «Об инспекции по охране объектов культурного наследия Костромской области», на основании проекта предмета охраны объекта культурного наследия «Дом жилой», 80-е гг. XIX в. (Костромская область, Красносельский район, пос. Красное-на-Волге, пл. Красная, 9), разработанного ООО «АСЦ №1»,

ПРИКАЗЫВАЮ:

1. Утвердить предмет охраны объекта культурного наследия регионального значения «Дом жилой», 80-е гг. XIX в. (адрес в соответствии с актом о постановке на государственную охрану: Костромская область, Красносельский район, пос. Красное-на-Волге, пл. Красная, 9; адрес в соответствии с Федеральной информационной адресной системой: Костромская область, муниципальный район Красносельский, городское поселение поселок Красное-на-Волге, поселок городского типа Красное-на-Волге, площадь Красная, дом 7), согласно приложению.

2. Настоящий приказ вступает в силу со дня его официального опубликования.

Начальник инспекции



С.Е. Голикова

Приложение

УТВЕРЖДЕН
приказом инспекции по охране
объектов культурного наследия
Костромской области
от «09» 12 2021 г. № 180

ПРЕДМЕТ ОХРАНЫ

объекта культурного наследия регионального значения

«Дом жилой», 80-е гг. XIX в.

(Костромская область, Красносельский район, пос. Красное-на-Волге,
пл. Красная, 9)

1. Местоположение объекта и его связь с другими элементами архитектурной среды (приложение к настоящему предмету охраны):

местоположение здания по северо-восточной границе площади Красной, с расположением юго-западного фасада по красной линии площади Красной.

2. Стилистические особенности объекта: фасады в стиле эклектика.

3. Объемно-пространственная композиция в габаритах капитальных стен (приложение к настоящему предмету охраны):

прямоугольной формы в плане двухэтажный объем на подвалах на высоком кирпичном цоколе, крыша вальмового типа; высота от уровня земли до свеса кровли 7,9 метров по юго-западному фасаду.

4. Материалы строительства и конструктивные особенности (приложение к настоящему предмету охраны):

1) фундаменты, цоколь, наружные стены, внутренние несущие стены в уровне первого этажа - глиняный кирпич на известково-песчаном растворе;

2) тип крыши - сложная вальмовая, кровельное покрытие - листовой металл;

3) коробовые своды перекрытий подвала;

4) форма перекрытий первого и второго этажей - плоская;

5) материал парапетной решетки - металл.

5. Композиционное и архитектурно-художественное решение юго-западного, юго-восточного и северо-западного (в границах 1-й оси оконных проемов по правому флангу) фасадов основного объема:

1) осевое членение фасадов основного объема:

7 осей оконных проемов юго-восточного фасада;

5 осей оконных проемов юго-западного фасада;

1 ось оконных проемов по правому флангу северо-западного фасада;

оконные проемы в уровне подвала с 1-й по 5-ю оси юго-западного и с 4-й по 7-ю оси юго-восточного фасадов;

2) гладкий цоколь фасадов с незначительным выступом от плоскости стены;

3) угловые поэтажные лопатки юго-западного фасада, юго-восточного (по левому флангу), северо-западного фасада (по правому флангу), рустованные в уровне первого этажа, гладкие с квадратной филенкой в уровне второго этажа;

4) центральный ризалит юго-западного фасада в три оси оконных проемов; горизонтальный руст стены ризалита в простенках оконных проемов юго-западного фасада в уровне первого этажа;

5) фигурный аттик с венчающим карнизом и рядом сухариков над центральным ризалитом юго-западного фасада с круглым чердачным проемом в средней полуциркульной части;

6) металлические решетки, соединяющие аттик юго-западного фасада с угловыми парапетными тумбами, декорированными квадратными филенками и профилированными поясками;

7) профилированный междуэтажный карниз основного объема юго-западного, юго-восточного (в границах 1-7-й оконных осей по левому флангу) и северо-западного (в границах 1-й оконной оси по правому флангу) фасадов;

8) венчающий карниз юго-западного, юго-восточного и северо-западного (в границах 1-й оси по правому флангу) фасадов основного объема с фризом, декорированным прямоугольными нишками и рядом «сухариков»;

9) оформление оконных проемов первого этажа: лучковая перемычка, рамочный наличник, горизонтальная филенка под проемом;

10) оформление оконных проемов второго этажа:
юго-западного, северо-западного (1-я ось оконных проемов по правому флангу), юго-восточного (1-3-я оси оконных проемов): арочная перемычка, наличник с профилированным сандриком, с замковым камнем и фланкирующими пилястрами; горизонтальная филенка под проемом;

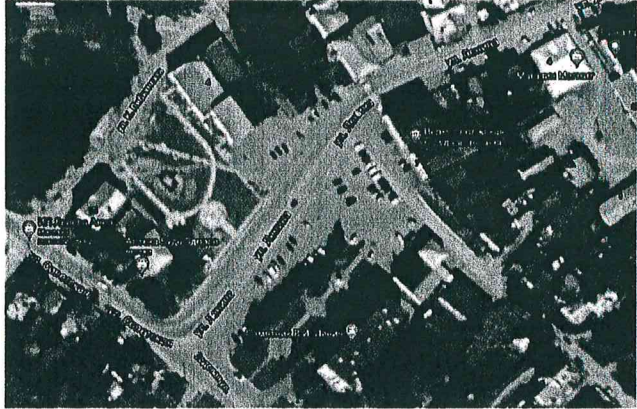
юго-восточного (4-7-я оси оконных проемов) фасада: лучковая перемычка, рамочный наличник, профилированный сандрик, горизонтальная филенка под проемом;

11) профилированные подоконные карнизы оконных проемов первого и второго этажей;

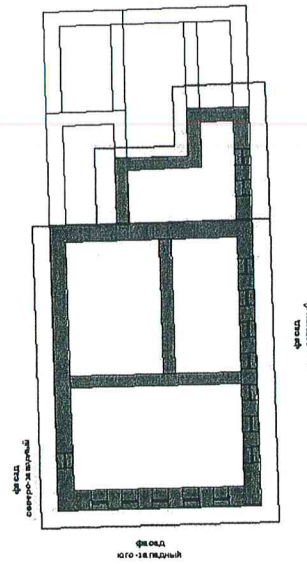
12) рисунок расстекловки заполнения оконных проемов юго-западного, юго-восточного, северо-западного (1-я ось оконных проемов по правому флангу) фасадов основного объема.

6. Предмет охраны может быть изменен на основании документов или результатов историко-культурных исследований, отсутствующих при подготовке проекта предмета охраны объекта культурного наследия, дающих основания для изменения предмета охраны объекта культурного наследия.

Приложение
к предмету охраны
объекта культурного наследия
регионального значения
«Дом жилой», 80-е гг. XIX в.
(Костромская область, Красносельский район,
пос. Красное-на-Волге, пл. Красная, 9)

1. Местоположение объекта и его связь с другими элементами архитектурной среды	
<p>местоположение здания по северо-восточной границе площади Красной, с расположением юго-западного фасада по красной линии площади Красной.</p>	
3. Объемно-пространственная композиция в габаритах капитальных стен:	
<p>прямоугольной формы в плане двухэтажный объем на подвалах на высоком кирпичном цоколе, крыша вальмового типа; высота от уровня земли до свеса кровли 7,9 метров по юго-западному фасаду.</p>	
4. Материалы строительства и конструктивные особенности:	
<p>1) фундаменты, цоколь, наружные стены, внутренние несущие стены в уровне первого этажа - глиняный кирпич на известково-песчаном растворе;</p> <p>2) тип крыши - сложная вальмовая, кровельное покрытие - листовая металл;</p> <p>3) коробовые своды перекрытий подвала;</p> <p>4) форма перекрытий первого и второго этажей - плоская;</p> <p>5) материал парапетной решетки - металл.</p>	<p>план подвала</p> 

план 1 этажа



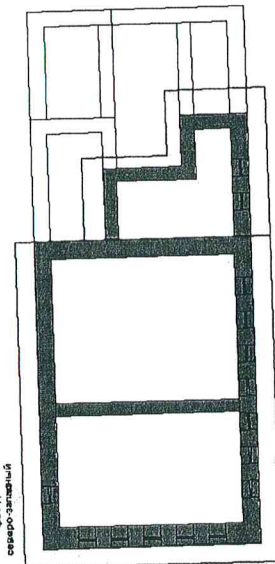
фасад юго-западный

фасад юго-восточный

фасад северо-западный

- конструкции, подлежащие сохранению
- конструкции второй половины XIX века (подлежат сохранению)
- конструкции конец XIX века (подлежат сохранению)

план 2 этажа



фасад юго-западный

фасад юго-восточный

фасад северо-западный

- ⊠ помещения с коробовыми сводами
- конструкции, подлежащие сохранению
- конструкции второй половины XIX века (подлежат сохранению)
- конструкции конец XIX века (подлежат сохранению)

5. Композиционное и архитектурно-художественное решение юго-западного, юго-восточного и северо-западного (в границах 1-й оси оконных проемов по правому флангу) фасадов основного объема:

1) осевое членение фасадов основного объема;

7 осей оконных проемов юго-восточного фасада;

5 осей оконных проемов юго-западного фасада;

1 ось оконных проемов по правому флангу северо-западного фасада;

оконные проемы в уровне подвала с 1-й по 5-ю оси юго-западного и с 4-й по 7-ю оси юго-восточного фасадов;

2) гладкий цоколь фасадов с незначительным выступом от плоскости стены;

3) угловые поэтажные лопатки юго-западного фасада, юго-восточного (по левому флангу), северо-западного фасада (по правому флангу), рустованные в уровне первого этажа, гладкие с квадратной филенкой в уровне второго этажа;

4) центральный ризалит юго-западного фасада в три оси оконных проемов; горизонтальный руст стены ризалита в простенках оконных проемов юго-западного фасада в уровне первого этажа;

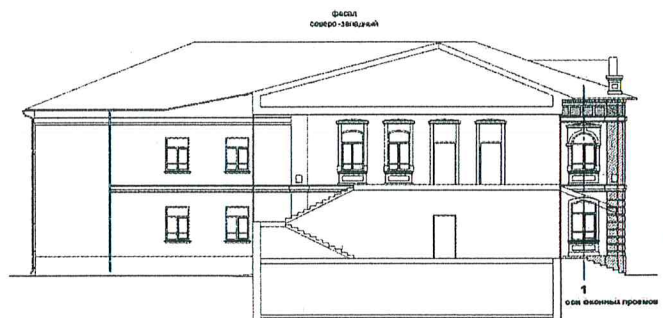
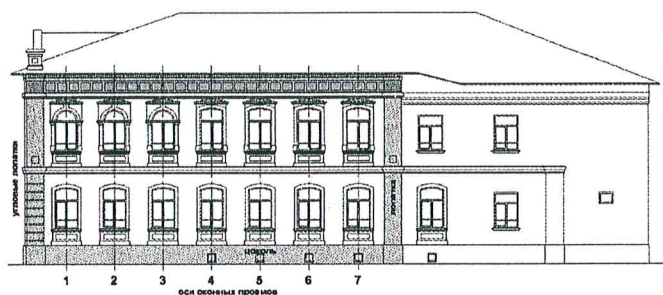
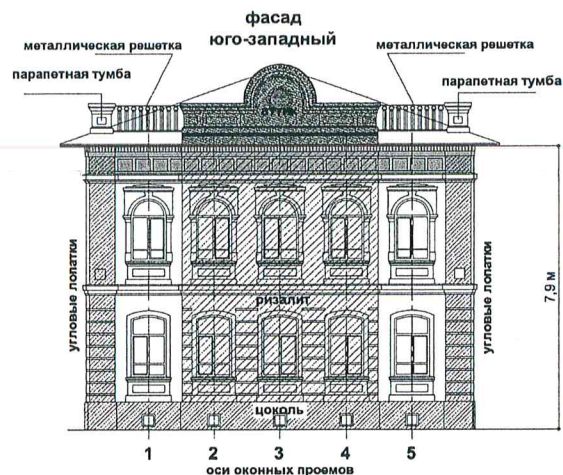
5) фигурный аттик с венчающим карнизом и рядом сухариков над центральным ризалитом юго-западного фасада с круглым чердачным проемом в средней полуциркульной части;

6) металлические решетки, соединяющие аттик юго-западного фасада с угловыми парапетными тумбами, декорированными квадратными филенками и профилированными поясками;

7) профилированный междуэтажный карниз основного объема юго-западного, юго-восточного (в границах 1-7-й оконных осей по левому флангу) и северо-западного (в границах 1-й оконной оси по правому флангу) фасадов;

8) венчающий карниз юго-западного, юго-восточного и северо-западного (в границах 1-й оси по правому флангу) фасадов основного объема с фризом, декорированным прямоугольными нишками и рядом «сухариков»;

9) оформление оконных проемов первого этажа: лучковая перемычка, рамочный наличник, горизонтальная филенка под проемом;



10) оформление оконных проемов второго этажа:

юго-западного, северо-западного (1-я ось оконных проемов по правому флангу), юго-восточного (1-3-я оси оконных проемов): арочная перемычка, наличник с профилированным сандриком, с замковым камнем и фланкирующими пилястрами; горизонтальная филенка под проемом;

юго-восточного (4-7-я оси оконных проемов) фасада: лучковая перемычка, рамочный наличник, профилированный сандрик, горизонтальная филенка под проемом;

11) профилированные подоконные карнизы оконных проемов первого и второго этажей;

12) рисунок расстекловки заполнения оконных проемов юго-западного, юго-восточного, северо-западного (1-я ось оконных проемов по правому флангу) фасадов основного объема.