

# АДМИНИСТРАЦИЯ КОСТРОМСКОЙ ОБЛАСТИ

## ПОСТАНОВЛЕНИЕ

от « 5 » июня 2021 года № 283-а

г. Кострома

### **О создании особо охраняемой природной территории регионального значения государственного природного заказника «Галичский»**

В соответствии с Федеральным законом от 14 марта 1995 года № 33-ФЗ «Об особо охраняемых природных территориях», Законом Костромской области от 15 февраля 2012 года № 194-5-ЗКО «Об особо охраняемых природных территориях в Костромской области», постановлениями администрации Костромской области от 16 июня 2008 года № 172-а «Об утверждении схемы развития и размещения особо охраняемых природных территорий регионального значения Костромской области», от 27 мая 2019 года № 194-а «О Типовом положении об особо охраняемой природной территории регионального значения», в целях поддержания биоразнообразия, сохранения природной среды и оптимального экологического состояния территории Костромской области администрация Костромской области **ПОСТАНОВЛЯЕТ:**

1. Создать особо охраняемую природную территорию регионального значения государственный природный заказник «Галичский».
2. Утвердить прилагаемое положение об особо охраняемой природной территории регионального значения государственном природном заказнике «Галичский».
3. Настоящее постановление вступает в силу со дня его официального опубликования.

п.п. Губернатор области

С. Ситников



## Приложение

УТВЕРЖДЕНО  
постановлением администрации  
Костромской области  
от «5» июля 2021 г. № 283-а

### ПОЛОЖЕНИЕ

об особо охраняемой природной территории регионального значения  
государственном природном заказнике «Галичский»

1. Особо охраняемая природная территория регионального значения государственный природный заказник «Галичский» (далее – заказник «Галичский») создана в целях сохранения уникального ландшафта с высоким разнообразием водно-болотных угодий, обеспечения благоприятного экологического и гидрологического состояния территории.

2. Задачи заказника «Галичский»:

1) сохранение уникального ландшафта заболоченной древней озерной котловины с высоким разнообразием водно-болотных местообитаний и уникальной озерной экосистемы с целью обеспечения благоприятных экологических и гидрологических условий для использования в хозяйственных, рекреационных и рыбопромысловых целях озера Галичское;

2) поддержание экологического каркаса западной части Костромской области, определяющего состояние экосистем долины р. Вексы;

3) сохранение заболоченных приозерных экосистем;

4) сохранение и восстановление местообитаний редких и нуждающихся в охране видов растений и животных.

3. Профиль заказника «Галичский» – комплексный (ландшафтный). Кластерность заказника «Галичский» – 1.

4. Заказник «Галичский» создан без ограничения срока действия.

5. Общая площадь заказника «Галичский» в окружных границах составляет 12 324,88 га, в том числе:

земли лесного фонда – 3 769,3 га;

земли сельскохозяйственного назначения – 618,0 га;

земли водного фонда – 7 937,5 га.

Заказник «Галичский» включает земли лесного фонда: кварталы 97-112 Ореховского участкового лесничества, кварталы 155, 163-166 Березовского участкового лесничества, кварталы 37 (ч), 40 (ч), 67 (ч), 69, 70, 82 Галичского участкового лесничества Галичского лесничества (далее – квартал).

6. Заказник «Галичский» создается без изъятия земельных участков.

7. Функциональное зонирование на территории заказника «Галичский» не предусмотрено.

8. Основные виды разрешенного использования земельных участков, расположенных в границах заказника «Галичский»:

Код	Наименование вида разрешенного использования земельного участка	Запрещенные виды, входящие в описание вида использования земельного участка
1	2	3
1.1	Растениеводство	-
1.8	Скотоводство	Размещение зданий, сооружений, используемых для содержания и разведения сельскохозяйственных животных
1.9	Звероводство	Размещение зданий, сооружений, используемых для содержания и разведения животных, производства, хранения и первичной переработки продукции
1.10	Птицеводство	Размещение зданий, сооружений, используемых для содержания и разведения животных, производства, хранения и первичной переработки продукции птицеводства
1.11	Свиноводство	Размещение зданий, сооружений, используемых для содержания и разведения животных, производства, хранения и первичной переработки продукции
1.13	Рыбоводство	Размещение зданий, сооружений, необходимых для осуществления рыбоводства (аквакультуры)
1.14	Научное обеспечение сельского хозяйства	-
1.17	Питомники	Размещение сооружений
1.19	Сенокосение	-
1.20	Выпас сельскохозяйственных животных	-
3.1.1	Предоставление коммунальных услуг	Размещение гаражей и мастерских для обслуживания уборочной и аварийной техники, сооружений,

1	2	3
		необходимых для сбора и плавки снега
3.9.1	Обеспечение деятельности в области гидрометеорологии и смежных с ней областях	-
5.2	Природно-познавательный туризм	-
5.2.1	Туристическое обслуживание	-
5.3	Охота и рыбалка	-
5.4	Причалы для маломерных судов	-
6.1	Недропользование	Размещение объектов капитального строительства
9.0	Деятельность по особой охране и изучению природы	-
9.1	Охрана природных территорий	-
9.2	Курортная деятельность	-
9.2.1	Санаторная деятельность	-
9.3	Историко-культурная деятельность	-
10.1	Заготовка древесины	Размещение сооружений, необходимых для обработки и хранения древесины (лесных складов, лесопилен)
10.3	Заготовка лесных ресурсов	Заготовка живицы, размещение временных сооружений, необходимых для хранения и неглубокой переработки лесных ресурсов (сушилки, грибоварни, склады)
10.4	Резервные леса	-
11.1	Общее пользование водными объектами	-
11.2	Специальное пользование водными объектами	Проведение взрывных и буровых работ
12.0.2	Благоустройство территории	-
12.3	Запас	-

9. Предельные параметры разрешенного строительства, реконструкции объектов капитального строительства в границах заказчика «Галичский»:

№ п/п	Предельные параметры разрешенного строительства, реконструкции объектов капитального строительства	Установленная величина
1	2	3
1.	Минимальный размер земельных участков, в том числе их площадь, га	0,01
2.	Минимальные отступы от границ земельных участков, м	2
3.	Максимальная высота зданий, строений, сооружений от максимальной отметки естественного рельефа в пятне застройки до конька, м	6
4.	Максимальное количество этажей зданий, строений, сооружений, шт.	2
5.	Максимальный процент застройки в границах земельного участка, %	10

10. Описание природных особенностей заказчика «Галичский»:

1) описание рельефа, почв, ландшафта.

Территория заказчика «Галичский» расположена в южной части Северного Галичско-Чухломского физико-географического района Верхневолжской физико-географической провинции на границе с Южным Галичско-Чухломским физико-географическим районом. Оба района обособлены по рельефу в связи с положением в краевой зоне московского (среднеплейстоценового оледенения), однако в Северном Галичско-Чухломском районе рельеф более крупнохолмистый с лучше выраженными камовыми формами.

В результате подпруживания талых ледниковых вод конечно-моренными образованиями сформировалась крупная котловина озера Галичского, унаследовавшая крупную палеодолину на контакте пермских, триасовых и меловых отложений. Котловина озера Галичского является крупнейшей в серии котловин в полосе конечно-моренных образований московского оледенения в западной части Костромской области, из которых осуществлялся ледниковый сток в северо-западном направлении в сторону Костромской низины. Большая мощность потоков талых ледниковых вод способствовала расширению котловин и долин, размеры которых несоразмерны современному речному стоку. В течение верхнего плейстоцена и голоцена озеро Галичское мелело и зарастало, в днище его

котловины, начиная с микулинского межледниковья, образовались мощные торфяники, развитие которых прерывалось в верхнем плейстоцене вследствие образования крупного подпрудного озера в Костромской низине, захватывавшего и Галичскую котловину. В настоящее время озеро Галичское занимает около половины территории своей изначальной котловины, к западу и востоку от озера днище котловины занято заболоченными озерными поймами и террасами.

Галичское озеро является древним водоемом возрастом около 21 тысячи лет. Его площадь составляет около 71,1 км<sup>2</sup>, длина – 17,8 км, наибольшая ширина – 6 км, средняя глубина – 1,8 м. Рельеф дна относительно ровный, наиболее глубокие участки (до 2,5 м) находятся в восточной части водоема. В озеро впадает 6 речек, вытекает одна – р. Векса.

Основная часть территории заказника «Галичский» приурочена к западной части днища Галичской котловины в пределах I и II озерных террас, имеющих микулинский и валдайский возраст. Днище котловины ограничено с востока, севера и юга крутыми склонами конечно-моренных гряд. В основании конечно-моренных гряд московского времени находятся более древние днепровские морены и юрские пески. К востоку от Галичской котловины хорошо выражен крупнохолмистый моренно-камовый рельеф с абсолютными высотами более 200 м. В основании камовых холмов находятся мощные толщи песчано-гравийных отложений московского возраста, перекрытые лессовидными покровными суглинками.

Территория заказника «Галичский» располагается в пределах ландшафта древнеозерноледниковой котловины, выполненной органомными отложениями с сочетанием низинных болот, и мелколиственно-еловых лесов, преимущественно переувлажненных. Центральную часть ландшафта занимает мелководное озеро Галичское с богатыми донными отложениями сапропеля.

Месторождение сапропелей в границах озера Галичское разведано и в достаточной мере изучено для промышленного освоения. Общие запасы сапропеля на месторождении «Озеро Галичское» подсчитаны на площади 6 933,1 га в объеме 397 611,0 тыс. м<sup>3</sup> или 256 823,4 тыс. тонн, что составляет 91,9% от общей площади водного зеркала. Средняя глубина сапропелевой залежи составляет 5,73 м. Распределение мощности сапропелевых отложений по площади озера, в основном, соответствует рельефу дна. Нарастание глубин в целом прослеживается от береговой зоны к центральной оси озера.

Среди озерных осадков выделено пять видов сапропелевых отложений: грубодетритовый сапропель залегает в верхних слоях почти на всей площади озера; тонкодетритовый сапропель залегает в центральной части озера в верхней половине толщи отложений; известковистый сапропель залегает небольшими по мощности горизонтами; песчаный

сапропель занимает широкую береговую полосу в пределах 1,0 км; глинистый сапропель залегает в самых нижних слоях толщи сапропелевых отложений в разных частях озера.

Сток из озера осуществляется в западном направлении через р. Вексу, частично фильтруется в торфяники болота Морозиха, примыкающего к озеру с запада. Территория заказника «Галичский» полностью охватывает болото Морозиха и зону весеннего затопления, т.е. озерную пойму – территорию, являющуюся неотъемлемой частью динамической системы Галичского озера.

Территория заказника «Галичский» охватывает две местности в пределах ландшафта котловины. Основная часть принадлежит местности плоских и слабоволнистых озерных террас и пойм с низинными елово-сосновыми хвощово-таволговыми болотами на торфяниках и перегнойно-глеевых почвах в сочетании с ельниками и сосняками влажнотравными и широколиственными на подзолистых и дерново-глеевых почвах. Внутренняя пространственная структура местности отражает многократные изменения береговой линии Галичского озера и меандрирование р. Вексы. В результате в западной части заказника «Галичский» сформировался веерный рисунок, образованный системой дугообразных грив с выпуклостью на запад и межгривных понижений. Гривы представляют собой наиболее дренированные урочища с ельниками и сосняками бореальномеркотравными на подзолистых почвах. Межгривные понижения заняты низинными и переходными сосновыми и ольховыми болотами и влажнотравными осиново-елово-сероольховыми лесами и редколесьями с богатым покровом влажнотравья с преобладанием гравилатно-таволговых сообществ на серогумусовых (дерновых) глеевых почвах. Относительно плоские участки заняты черноольхово-березово-еловыми субнеморальными влажнотравными лесами на серогумусовых почвах, которые отличаются высоким видовым разнообразием в связи с сочетанием видов бореальной, неморальной, нитрофильной и гидрофильной эколого-ценотических групп.

В восточной части заказника «Галичский» в пределах первой озерной террасы и поймы преобладают относительно плоские поверхности с кочковатым микрорельфом, занятые урочищами низинных черноольхово-березовых вахтово-осоковых болот на низинных торфяниках и перегнойно-глеевых почвах. Болото с западной стороны обрамляется полосой елово-березово-осинового влажнотравно-субнеморального леса в сочетании с осоковыми лугами и ивняковыми зарослями на перегнойных почвах на месте вырубок.

Северная часть заказника «Галичский» принадлежит местности долины р. Вексы, слабоврезанной в озерные террасы, с сегментной поймой, занятой урочищами хвощово-осоковых лугов и ивово-сероольховых зарослей на серогумусовых и аллювиальных почвах. Пойменная местность отличается высокой мозаичностью

пространственной структуры, которая в значительной степени создается разнообразием антропогенных модификаций вследствие осушительных мероприятий, неравномерного сенокосного использования;

2) характеристика растительного покрова и флористического разнообразия.

Территория заказника «Галичский» входит в лесорастительный район ельников бореально-неморальной подзоны южной тайги на камовых холмах времени Московского оледенения Галичско-Чухломской возвышенности (Немчинова, Хорошев, 2011).

Лесная растительность заказника «Галичский» представлена сырыми черноольшаниками хвощово-осоковыми на низинных болотах вогнутых террас озера Галичское и в его пойме, сосняками с участием ели хвощово-таволговыми на низинных болотах террас, сочетающимися с еловыми и сосновыми насаждениями разнотравными, и осинниками с участием березы и ели разнотравно-зеленомошными.

Верхний ярус лесных насаждений представлен березой повислой (*Betula pendula* Roth), сосной обыкновенной (*Pinus sylvestris* L.) с примесью ели (*Picea abies* (L.) H.Karst.) и осины (*Populus tremula* L.).

Подлесок представлен рябиной обыкновенной (*Sorbus aucuparia* L.), ольхой серой (*Alnus incana* (L.) Moench), ивой козьей (*Salix caprea* L.).

В травяно-кустарничковом ярусе постоянны ландыш майский (*Convallaria majalis* L.), брусника (*Vaccinium vitis-idaea* L.), хвощ зимующий (*Equisetum hyemale* L.), кислица обыкновенная (*Oxalis acetosella* L.), земляника лесная (*Fragaria vesca* L.), черника (*Vaccinium myrtillus* L.), костяника (*Rubus saxatilis* L.). Встречается репешок аптечный (*Agrimonia eupatoria* L.), душица обыкновенная (*Origanum vulgare* L.), чина лесная (*Lathyrus sylvestris* L.), ольха черная (*Alnus glutinosa* (L.) Gaertn.), дремлик широколистный (*Epipactis helleborine* (L.) Crantz), пальчатокоренник мясокрасный (*Dactylorhiza incarnata* (L.) Soo).

Моховой покров представлен плевроциумом (*Pleurozium*), гилокомиумом (*Hylocomium*), дикраниумом (*Dicranum*).

На низинном болоте в юго-западной части заказника «Галичский» в изобилии произрастают сфагнум (*Sphagnum*), черника (*Vaccinium myrtillus* L.), голубика (*Vaccinium uliginosum* L.), пушица (*Eriophorum* sp.).

Большие площади озерных террас на территории заказника «Галичский» заняты луговой растительностью. Берега р. Вексы, вытекающей из озера Галичского, заболочены и заняты в основном низинными ивовыми рогозово-сабельниково-хвощовыми сообществами. Ценозообразующую роль играют разные виды осок и рогоз. Произрастают гидрофильные виды, такие как белокрыльник болотный (*Calla palustris* L.), цикута (*Cicuta virosa* L.), сабельник (*Comarum palustre* L.), горичник (*Peucedanum* sp.), зюзник (*Lycopus europaeus* L.) и другие.

В составе фитопланктона озера Галичское обнаружено более 80 видов водорослей, отнесенных к 8 отделам: зеленые (*Chlorophyta*),

диатомовые (Bacillariophyta), сине-зеленые (Cyanophyta), золотистые (Chrysophyta), криптофитовые (Cryptophyta), динофитовые (Dinophyta), эвгленовые (Euglenophyta), желто-зеленые (Xanthophyta).

Зеленые водоросли представлены 3 порядками, среди которых в порядке Chlorococcales отмечено 16 родов. Наиболее богаты видовыми и внутривидовыми таксонами роды *Scenedesmus* (14 таксонов), *Pediastrum* (5), *Monographidium* (3). Среди диатомовых водорослей разнообразнее других представлен род *Nitzschia*, сине-зеленых – род *Microcystis*. Представители других отделов единичны.

Среди флоры заказника «Галичский» обнаружены ниже перечисленные редкие и охраняемые виды.

Виды, занесенные в Красную книгу Российской Федерации:

оффрис насекомоносная (*Ophrys insectifera* L.) (категория статуса редкости 2 – «сокращающиеся в численности и/или распространении»).

Виды, занесенные в Красную книгу Костромской области:

мытник скипетровидный (*Pedicularis sceptrum-carolinum* L.) (категория статуса редкости 3 – «редкие»);

бровник одноклубневый (*Herminium monorchis* (L.) R.Br.) (категория статуса редкости 3 – «редкие»);

кокушник длиннорогий (*Gymnadenia conopsea* (L.) R.Br.) (категория статуса редкости 3 – «редкие»);

дремлик болотный (*Epipactis palustris* (L.) Crantz) (категория статуса редкости 3 – «редкие»);

гудаеира ползучая (*Goodyera repens* (L.) R.Br.) (категория статуса редкости 3 – «редкие»);

тайник яйцевидный (*Listera ovata* (L.) R.Br.) (категория статуса редкости 5 – «восстанавливаемые или восстанавливающиеся»);

пальчатокоренник пятнистый (*Dactylorhiza maculata* (L.) Soo) (категория статуса редкости 3 – «редкие»);

3) характеристика фауны.

Фауна заказника «Галичский» представлена репрезентативными комплексами, типичными для водно-болотных угодий и южно-таежных лесов. На территории встречается около 180 видов птиц, из которых около 110 видов гнездится, остальные встречаются во время миграции и кочевок, около 37 видов млекопитающих, 9 видом амфибий и рептилий.

Галичское озеро представляет собой естественное нерестилище для всего бассейна Горьковского водохранилища с хорошей кормовой базой, является активным нагульным водоемом для молоди фитофильных видов рыб.

В составе зоопланктона выявлено шесть видов ветвистоусых (*Bosmina* sp., *Chydorus sphaericus*, *Daphnia cucullata*, *Alonella* sp., *Alona affinis*, *Leptodora kindtii*), один вид веслоногих рачков (*Thermocyclops oithonoides*).

Озеро Галичское характеризуется крайне низкими показателями

развития бентосных организмов. Видовое разнообразие невелико. Отмечены олигохеты семейства Наидины (*Tubificidae*), моллюски (*Lymnaea* sp., *Cincinna falsifluviatilis*), а также хирономиды (*Cryptochironmus defectus*). Основу сообщества составляют хирономиды и олигохеты.

В литоральной зоне зарослей бентос также не достигает высоких показателей развития, однако, плотность организмов уже несколько выше. Здесь обнаружено три вида моллюсков: прудовик фляжковый (*Lymnaea lagotis* Schranck), физа пупырчатая (*Physa fontinalis* L.), янтарка (*Succinea pfeifferi*). Наиболее массовы в численном отношении клопы, в первую очередь, представители семейства гребляки (*Corixidae*). Наиболее редко встречаются пиявки (*Protoclopsis* sp.), невысока доля хирономид (*Endochironomus albipennis* Mg.).

На основании чрезвычайно высоких показателей фитопланктона и низкого уровня развития бентосных и зоопланктонных организмов озеро Галичское по классификации Г.П. Руденко (2000) можно отнести к эвтрофным озерам с признаками дистрофии. По концентрации хлорофилла «а» – к эвтрофным водоемам.

Озеро Галичское является высокопродуктивной зоной размножения фитофильных видов рыб с нехваткой кормовой базы для развивающейся молоди. По доминирующим видам рыб водоем относится к лещево-плотвичным.

Плотность рыбного населения озера Галичское очень высока и в структурном отношении характеризуется значительным преобладанием малоразмерных особей. Высокая рыбопродуктивность водоема формируется прежде всего за счет обильного притока мигрантов на нерест из р. Волги и уникальных условий для воспроизводства. В дальнейшем часть молоди скатывается в р. Волгу и играет важную роль в пополнении рыбных запасов Горьковского водохранилища.

Массовые виды рыб озера: лещ (*Abramis brama* L.), плотва (*Rutilus rutilus* L.), ерш (*Gymnocephalus cernuus* L.) характеризуются низким линейным ростом. Конкуренция в питании рыб очень высока. В последние годы возросла доля мелкоразмерных особей массовых видов рыб и снизилась доля хищников – щука (*Esox lucius* L.), судак (*Stizostedion lucioperca* L.). Многочисленны промысловые виды: карась (*Carassius*), язь (*Leuciscus idus* L.), густера (*Blicca bjoerkna* L.), уклея (*Alburnus alburnus* L.), линь (*Tinca tinca* L.), красноперка (*Scardinius erythrophthalmus* L.), окунь пресноводный (*Perca fluviatilis* L.).

Заболоченные приозерные комплексы и лесной массив служат местом воспроизводства типичных и редких видов орнитофауны, в том числе тетеревиных, водоплавающих и околоводных видов. Также обычны водоплавающие птицы, чайки и фоновые виды куликов. На территории заказника «Галичский» гнездятся серая неясыть (*Strix aluco* L.), болотный лунь (*Circus aeruginosus* L.), тетеревиный (Accipiter gentilis L.),

перепелятник (*Accipiter nisus* L.) и некоторые другие виды соколообразных и сов, занесенных в перечень видов животных и растений, попадающих под действие Конвенции СИТЕС.

Во время весенней миграции на западной части акватории озера Галичское останавливаются на отдых стаи белолобых гусей (*Anser albifrons* Scopoli) и гуменников (*Anser fabalis* (Latham)). В скоплении гусей иногда встречается пискулька (*Anser erythropus* L.), краснозобая казарка (*Branta ruficollis* Pall.), чернозобая гагара (*Gavia arctica* L.) – виды, занесенные в Красную книгу Российской Федерации и Красную книгу Костромской области.

Оптимальные условия обитания обеспечивают высокую численность местных гнездовых группировок большой выпи (*Botaurus stellaris* L.), черного коршуна (*Milvus migrans* (Boddaert)), речной и черной крачек (*Sterna hirundo* L., *Chlidonias niger* L.), кряквы (*Anas platyrhynchos* L.), чибиса (*Vanellus vanellus* L.), обыкновенного бекаса (*Gallinago gallinago* L.) и дупеля (*Gallinago media* Latham).

В лесных сообществах выражена древесно-кустарниковая экологическая группа птиц, представленная семействами дятловых, славковых, дроздовых, синициевых и другими.

Из фауны рептилий и земноводных на данной территории отмечены ящерица живородящая (*Zootoca vivipara* Jacquin), жаба серая (*Bufo bufo* L.), лягушка травяная (*Rana temporaria* L.), озерная лягушка (*Rana ridibunda* Pall.).

На территории заказника «Галичский» обычны заходы медведя (*Ursus arctos* L.), волка (*Canis lupus* L.), рыси (*Felis linx* L.), американской норки (*Mustela vison* Briss.), лисицы (*Vulpes vulpes* L.), енотовидной собаки (*Nyctereutes procyonoides* Gr.), белки (*Sciurus vulgaris* L.), зайца-беляка (*Lepus timidus* L.), лесной мышовки (*Sicista betulina* Pall.). Мозаичность ландшафта определяет наличие хороших кормовых и защитных угодий для лося (*Alces alces* L.) по границе леса и болота и в заболоченных лесах.

Среди видов, занесенных в Красную книгу Российской Федерации, отмечены:

большой подорлик (*Aquila clanga* Pall.) (категория статуса редкости 2 – «сокращающиеся в численности и/или распространении»);

орлан-белохвост (*Haliaeetus albicilla* L.) (категория статуса редкости 5 – «восстанавливаемые или восстанавливающиеся»);

беркут (*Aquila chrysaetus* L.) (категория статуса редкости 3 – «редкие»);

большой кроншнеп (*Numenius arquata arquata* L.) (категория статуса редкости 2 – «сокращающиеся в численности и/или распространении»);

пискулька (*Anser erythropus* L.) (категория статуса редкости 2 – «сокращающиеся в численности и/или распространении»);

краснозобая казарка (*Branta ruficollis* Pall.) (категория статуса редкости 3 – «редкие»);

среднерусская белая куропатка (*Lagopus lagopus rossicus* L.) (категория статуса редкости 2 – «сокращающиеся в численности и/или распространении»);

скопа (*Pandion haliaetus* L.) (категория статуса редкости 3 – «редкие»);

сапсан (*Falco peregrinus peregrinus* Tunstall) (категория статуса редкости 1 – «находящиеся под угрозой исчезновения»);

кулик-сорока материковый (*Haematorus ostralegus longipes* Buturlin) (категория статуса редкости 3 – «редкие»);

русская выхухоль (*Desmana moschata* L.) (категория статуса редкости 1 – «находящиеся под угрозой исчезновения»).

Виды, занесенные в Красную книгу Костромской области:

крошечная бурозубка (*Sorex minutissimus* Zimm.) (категория статуса редкости 3 – «редкие»);

северный кожанок (*Vespertilio nilssoni* Keys. et Blas.) (категория статуса редкости 4 – «неопределенные по статусу»);

дербник (*Falco columbarius* L.) (категория статуса редкости 3 – «редкие»);

длиннохвостая неясыть (*Strix uralensis* Pall.) (категория статуса редкости 3 – «редкие»);

бородатая неясыть (*Strix nebulosa* Forster) (категория статуса редкости 2 – «сокращающиеся в численности и/или распространении»);

филин (*Bubo bubo* L.) (категория статуса редкости 2 – «сокращающиеся в численности и/или распространении»);

бормотушка северная (*Hippolais caligata* Lichtenstein) (категория статуса редкости 4 – «неопределенные по статусу»);

цапля серая (*Ardea cinerea* L.) (категория статуса редкости 5 – «восстанавливаемые или восстанавливающиеся»);

травник (*Tringa totanus* L.) (категория статуса редкости 3 – «редкие»);

белокрылая крачка (*Chlidonias leucopterus* Temminck) (категория статуса редкости 2 – «сокращающиеся в численности и/или распространении»);

прыткая ящерица (*Lacerta agilis* L.) (категория статуса редкости 5 – «восстанавливаемые или восстанавливающиеся»);

жаба зеленая (*Bufo viridis* Laurenti) (категория статуса редкости 3 – «редкие»);

серый сорокопут (*Lanius excubitor* L.) (категория статуса редкости 2 – «сокращающиеся в численности и/или распространении»);

черный дрозд (*Turdus merula* L.) (категория статуса редкости 3 – «редкие»);

обыкновенный дубонос (*Coccothraustes coccothraustes* L.) (категория статуса редкости 5 – «восстанавливаемые или восстанавливающиеся»);

дятел зеленый (*Picus viridis* L.) (категория статуса редкости 2 – «сокращающиеся в численности и/или распространении»);

дятел седоголовый (*Picus canus* Gmelin) (категория статуса редкости 5 – «восстанавливаемые или восстанавливающиеся»);

лесной жаворонок (*Lullula arborea* L.) (категория статуса редкости 2 – «сокращающиеся в численности и/или распространении»);

зимородок обыкновенный (*Alcedo atthis* L.) (категория статуса редкости 2 – «сокращающиеся в численности и/или распространении»);

кедровка европейская (*Nucifraga caryocatactes caryocatactes* L.) (категория статуса редкости 3 – «редкие»).

11. Природными объектами особой охраны на территории заказника «Галичский» являются:

- 1) уникальный ландшафт заболоченной древней озерной котловины;
- 2) водные, болотные, заболоченные приозерные экосистемы;
- 3) виды растений и животных, занесенные в Красную книгу Российской Федерации и Красную книгу Костромской области.

12. На территории заказника «Галичский» устанавливается режим особой охраны:

1) на территории заказника «Галичский» разрешаются следующие виды деятельности:

осуществление видов деятельности в сфере охотничьего хозяйства с соблюдением требований законодательства в области охоты и сохранения охотничьих ресурсов:

любительская и спортивная охота в открытые для охоты сроки, в том числе с собаками охотничьих пород и ловчими птицами;

охота в целях регулирования численности охотничьих ресурсов;

охота в целях акклиматизации, переселения и гибридизации охотничьих ресурсов;

охота в целях осуществления научно-исследовательской деятельности, образовательной деятельности;

охота в целях содержания и разведения охотничьих ресурсов в полувольных условиях или искусственно созданной среде обитания;

сохранение и использование охотничьих ресурсов и среды их обитания, создание охотничьей инфраструктуры, оказание услуг в данной сфере;

выборочные рубки лесных насаждений, рубки ухода за лесом, выборочные санитарные рубки при возникновении очагов опасных видов вредителей и болезней, сплошные рубки в насаждениях, утративших биологическую устойчивость;

лесовосстановительные работы;

научная деятельность;

экологический туризм;

просветительские мероприятия;

заготовка пищевых лесных ресурсов и сбор лекарственных растений гражданами для собственных нужд;

любительское и промышленное рыболовство;

сенокосение в специально отведенных местах;  
ремонт существующих дорог, мостов;  
обустройство противопожарных дорог, разрывов и минерализованных полос и уход за ними;  
противопожарные и лесозащитные мероприятия, осуществляемые в соответствии с лесохозяйственным регламентом лесничества;  
осуществление работ по расчистке озера Галичское, русел рек, ключей, родников;  
геологическое изучение, разведка и добыча сапропеля;  
туристическая, курортная и санаторная деятельность;  
иная деятельность, не запрещенная подпунктом 2 настоящего пункта;

2) на территории заказника «Галичский» запрещаются:

рубки лесных насаждений, за исключением рубок, указанных в подпункте 1 настоящего пункта;

применение токсичных химических препаратов для охраны и защиты лесов, в том числе в научных целях;

интродукция (пород) деревьев, кустарников, лиан, других лесных растений, не произрастающих в данном лесном районе, в ходе проведения лесовосстановительных работ;

промысловая охота;

все виды мелиоративных работ, за исключением культуртехнических мероприятий на сельскохозяйственных угодьях, фосфоритования, известкования;

проведение гидромелиоративных и других работ, связанных с изменением существующего гидрологического режима, за исключением работ, указанных в подпункте 1 настоящего пункта;

разорение гнезд, кладок, нор;

интродукция растений и животных с целью акклиматизации, за исключением мероприятий по реакклиматизации и восстановлению численности аборигенных видов;

строительство промышленных объектов, зданий, жилых домов, дорог с твердым покрытием, строительство сооружений, не связанных с функционированием заказника «Галичский»;

предоставление земельных участков для индивидуального жилищного строительства, ведения садоводства или огородничества;

движение транспорта вне дорог и установленных маршрутов движения, а также стоянка транспорта вне специально отведенных мест;

виды деятельности, которые могут привести к загрязнению территорий и акваторий;

складирование навоза и отходов производства и потребления;

размещение мест складирования и захоронения промышленных, бытовых и сельскохозяйственных отходов;

размещение складов горюче-смазочных материалов, ядохимикатов, минеральных удобрений, скотомогильников, кладбищ, свалок бытовых и промышленных отходов;

уничтожение дуплистых деревьев, крупных деревьев со сломанными вершинами;

подсочка деревьев;

промышленная заготовка лекарственного сырья, мха, камыша, лесной подстилки, коры, иного технического сырья;

организация туристических стоянок, бивуаков, разведение костров вне специально отведенных мест без согласования с органом, осуществляющим управление заказником «Галичский»;

перемещение по территории заказника «Галичский» с использованием гусеничных транспортных средств, за исключением случаев, связанных с обеспечением режима охраны, ведения лесохозяйственных, лесовосстановительных и лесозащитных работ;

геологическое изучение, разведка и добыча полезных ископаемых, за исключением добычи полезных ископаемых на участках, предоставленных для соответствующих целей до образования заказника «Галичский» и геологического изучения, разведки и добычи сапропеля;

уничтожение или повреждение шлагбаумов, аншлагов, стендов и других информационных знаков и указателей, а также оборудованных экологических троп и мест отдыха;

причинение вреда природным комплексам и их компонентам, сохранение которых является задачами создания заказника «Галичский».

13. Заказник «Галичский» создается:

1) с созданием администрации;

2) без установления охранной зоны.

14. Управление заказником «Галичский» осуществляет департамент природных ресурсов и охраны окружающей среды Костромской области.

Государственный надзор в области охраны и использования особо охраняемых природных территорий регионального значения на территории заказника «Галичский» осуществляют должностные лица департамента природных ресурсов и охраны окружающей среды Костромской области.

15. Заказник «Галичский» находится в ведении департамента природных ресурсов и охраны окружающей среды Костромской области.

Описание местоположения границ заказника «Галичский», определенных в системе координат МСК-44, представлено в приложении № 1 к настоящему Положению.

Графическое описание местоположения границ заказника «Галичский» представлено в приложении № 2 к настоящему Положению.

## Приложение № 1

к положению об особо охраняемой  
природной территории регионального  
значения государственном природном  
заказнике «Галичский»

## ОПИСАНИЕ

местоположения границ особо охраняемой природной территории  
регионального значения государственного природного  
заказника «Галичский»  
(система координат МСК-44, зона 2)

Обозначение характерных точек границ	Координаты, м	
	X	Y
1	2	3
1	369 249,00	1 280 910,24
2	369 243,56	1 280 910,68
3	369 236,65	1 280 956,77
4	369 224,78	1 280 987,09
5	369 191,95	1 281 004,72
6	369 144,43	1 280 996,89
7	369 100,83	1 281 004,72
8	369 094,95	1 281 030,69
9	369 098,87	1 281 065,96
10	369 114,06	1 281 109,57
11	369 107,69	1 281 161,50
12	369 074,86	1 281 211,96
13	369 034,69	1 281 216,86
14	369 006,27	1 281 196,28
15	368 978,84	1 281 154,15
16	368 960,22	1 281 158,07
17	368 931,80	1 281 190,40
18	368 930,82	1 281 212,94
19	368 933,76	1 281 245,27
20	368 898,49	1 281 287,41
21	368 845,58	1 281 330,52
22	368 814,22	1 281 352,08
23	368 816,18	1 281 379,51
24	368 803,44	1 281 424,58
25	368 758,37	1 281 479,46

1	2	3
26	368 747,59	1 281 505,91
27	368 753,47	1 281 528,45
28	368 782,87	1 281 548,05
29	368 835,78	1 281 554,90
30	368 876,93	1 281 549,03
31	368 890,65	1 281 564,70
32	368 886,73	1 281 599,98
33	368 846,56	1 281 637,21
34	368 829,90	1 281 672,49
35	368 834,80	1 281 699,92
36	368 870,12	1 281 707,49
37	368 909,80	1 281 699,90
38	368 925,56	1 281 787,44
39	368 903,97	1 281 838,79
40	368 880,04	1 281 853,97
41	368 868,96	1 281 908,82
42	368 850,28	1 281 936,83
43	368 847,22	1 281 948,53
44	368 866,88	1 281 995,49
45	368 867,97	1 282 010,78
46	368 858,14	1 282 041,36
47	368 937,88	1 282 114,54
48	368 959,72	1 282 138,57
49	368 973,74	1 282 175,97
50	368 975,70	1 282 201,41
51	369 000,17	1 282 215,12
52	369 017,13	1 282 232,08
53	369 037,68	1 282 257,52
54	369 038,92	1 282 292,20
55	369 026,43	1 282 311,32
56	369 008,44	1 282 322,88
57	368 931,71	1 282 285,55
58	368 898,77	1 282 295,03
59	368 892,13	1 282 319,23
60	368 904,38	1 282 336,69
61	368 957,20	1 282 358,85
62	368 956,95	1 282 405,52
63	368 913,15	1 282 417,65
64	368 866,64	1 282 416,31
65	368 796,08	1 282 478,80
66	368 755,20	1 282 520,44

1	2	3
67	368 740,43	1 282 569,48
68	368 697,49	1 282 575,74
69	368 679,76	1 282 550,65
70	368 680,77	1 282 488,08
71	368 539,79	1 282 420,28
72	368 458,30	1 282 397,40
73	368 440,47	1 282 408,88
74	368 432,74	1 282 431,41
75	368 439,10	1 282 469,55
76	368 439,10	1 282 504,35
77	368 465,20	1 282 564,24
78	368 472,89	1 282 648,56
79	368 468,41	1 282 693,43
80	368 410,60	1 282 790,67
81	368 359,07	1 282 835,50
82	368 290,45	1 282 859,36
83	368 256,36	1 282 891,38
84	368 204,86	1 282 896,35
85	368 180,65	1 282 847,32
86	368 177,38	1 282 757,14
87	368 159,06	1 282 708,36
88	368 101,06	1 282 640,82
89	368 042,88	1 282 611,80
90	367 978,69	1 282 620,06
91	367 887,47	1 282 638,07
92	367 849,59	1 282 651,91
93	367 829,41	1 282 668,69
94	367 809,48	1 282 699,67
95	367 754,67	1 282 787,83
96	367 706,39	1 282 835,23
97	367 629,08	1 282 868,78
98	367 592,37	1 282 889,20
99	367 505,52	1 282 903,59
100	367 444,33	1 282 947,13
101	367 405,68	1 282 962,85
102	367 379,51	1 282 988,54
103	367 390,79	1 283 016,00
104	367 429,69	1 283 033,33
105	367 484,58	1 283 113,83
106	367 482,14	1 283 203,47
107	367 410,79	1 283 288,24

1	2	3
108	367 360,81	1 283 298,10
109	367 301,49	1 283 268,38
110	367 252,22	1 283 251,67
111	367 200,69	1 283 259,62
112	366 925,87	1 283 536,64
113	366 848,09	1 283 576,35
114	366 745,33	1 283 690,10
115	366 690,43	1 283 790,74
116	366 729,00	1 283 919,76
117	366 710,76	1 283 931,76
118	366 681,94	1 283 946,27
119	366 602,50	1 283 925,19
120	366 591,45	1 284 033,64
121	366 788,92	1 284 086,43
122	366 792,74	1 284 136,07
123	366 656,89	1 284 252,35
124	366 608,72	1 284 341,47
125	366 569,28	1 284 318,76
126	366 549,62	1 284 334,34
127	366 550,19	1 284 380,42
128	366 538,16	1 284 439,50
129	366 538,62	1 284 463,36
130	366 592,46	1 284 465,38
131	366 603,90	1 284 519,69
132	366 698,95	1 284 547,15
133	366 757,77	1 284 553,68
134	366 871,98	1 284 560,32
135	367 022,08	1 284 609,33
136	367 135,95	1 284 642,73
137	366 675,35	1 285 074,96
138	366 561,74	1 285 103,21
139	366 233,46	1 285 676,43
140	366 300,45	1 285 807,69
141	366 055,18	1 286 330,96
142	365 731,83	1 287 025,58
143	365 553,82	1 287 399,81
144	365 374,99	1 287 762,19
145	365 125,00	1 288 861,43
146	365 038,60	1 289 832,72
147	365 045,01	1 290 594,58
148	365 036,01	1 290 727,47
149	365 044,37	1 290 826,17

1	2	3
150	365 026,42	1 290 927,36
151	365 020,54	1 291 048,91
152	364 972,83	1 291 349,51
153	364 951,54	1 291 528,56
154	364 959,38	1 291 621,09
155	364 948,93	1 291 746,56
156	364 896,13	1 291 866,27
157	364 882,56	1 291 993,23
158	364 871,04	1 292 025,22
159	364 769,93	1 292 084,82
160	364 603,59	1 292 167,44
161	364 428,75	1 292 126,43
162	364 431,32	1 292 151,17
163	364 448,45	1 292 210,48
164	364 546,42	1 292 228,60
165	364 500,92	1 292 397,23
166	364 459,00	1 292 536,95
167	364 473,22	1 292 599,03
168	364 493,92	1 292 628,78
169	364 487,18	1 292 715,92
170	364 614,15	1 292 721,68
171	364 631,72	1 292 773,01
172	364 665,28	1 292 742,52
173	364 704,00	1 292 756,51
174	364 624,77	1 293 013,82
175	364 590,46	1 293 017,09
176	364 570,64	1 293 140,43
177	364 505,57	1 293 295,17
178	364 471,88	1 293 533,08
179	364 507,96	1 293 770,71
180	364 633,29	1 293 865,43
181	364 819,55	1 294 081,93
182	364 846,10	1 294 197,31
183	365 079,92	1 294 405,61
184	365 255,99	1 294 515,95
185	365 378,55	1 294 642,47
186	365 498,24	1 294 724,12
187	365 852,63	1 295 177,33
188	366 208,52	1 295 623,26
189	366 718,64	1 296 221,97
190	367 241,21	1 296 914,95
191	367 365,41	1 297 716,10

1	2	3
192	367 368,56	1 297 890,70
193	367 403,16	1 298 181,69
194	367 379,30	1 298 291,61
195	367 212,07	1 298 232,03
196	366 935,69	1 298 242,04
197	366 905,66	1 298 334,67
198	366 592,32	1 298 404,49
199	366 488,28	1 298 499,32
200	366 488,28	1 298 549,55
201	366 473,35	1 298 568,56
202	366 419,05	1 298 588,92
203	366 410,90	1 298 620,14
204	366 423,12	1 298 639,14
205	366 465,20	1 298 683,94
206	366 482,85	1 298 713,81
207	366 488,28	1 298 754,53
208	366 412,26	1 298 929,65
209	366 394,61	1 298 966,30
210	366 394,61	1 298 989,38
211	366 405,47	1 299 008,38
212	366 402,76	1 299 045,03
213	366 382,39	1 299 123,77
214	366 370,18	1 299 180,78
215	366 345,74	1 299 210,64
216	366 324,02	1 299 216,07
217	366 305,02	1 299 236,44
218	366 271,08	1 299 239,15
219	366 201,85	1 299 298,88
220	366 193,14	1 299 379,46
221	366 164,82	1 299 431,41
222	366 164,21	1 299 460,69
223	366 144,70	1 299 497,88
224	366 111,77	1 299 527,77
225	366 104,45	1 299 544,23
226	366 111,16	1 299 610,09
227	366 075,79	1 299 657,05
228	366 067,25	1 299 681,44
229	366 048,34	1 299 704,01
230	365 982,48	1 299 824,75
231	365 986,14	1 299 839,39
232	366 005,05	1 299 860,73
233	366 003,83	1 299 888,17

1	2	3
234	365 999,56	1 299 897,32
235	365 961,75	1 299 912,57
236	365 930,65	1 299 934,52
237	365 925,16	1 299 969,89
238	365 918,45	1 299 976,60
239	365 885,52	1 299 980,87
240	365 876,37	1 300 002,82
241	365 863,57	1 300 163,82
242	365 849,54	1 300 262,00
243	365 848,93	1 300 349,20
244	365 840,39	1 300 365,06
245	365 811,73	1 300 364,45
246	365 809,29	1 300 400,43
247	365 783,68	1 300 449,22
248	365 805,02	1 300 502,27
249	365 793,44	1 300 524,83
250	365 751,97	1 300 566,30
251	365 725,74	1 300 634,60
252	365 702,57	1 300 669,36
253	365 685,50	1 300 682,17
254	365 629,39	1 300 687,66
255	365 603,17	1 300 715,10
256	365 582,43	1 300 752,30
257	365 584,26	1 300 778,52
258	365 596,46	1 300 796,82
259	365 611,10	1 300 835,24
260	365 611,71	1 300 865,12
261	365 584,26	1 300 902,32
262	365 565,36	1 300 934,03
263	365 521,45	1 300 950,49
264	365 496,45	1 300 969,40
265	365 467,18	1 300 980,38
266	365 394,61	1 301 069,41
267	365 344,60	1 301 098,68
268	365 260,45	1 301 156,62
269	365 247,64	1 301 235,28
270	365 227,52	1 301 250,53
271	365 179,95	1 301 265,17
272	365 136,65	1 301 291,39
273	365 119,58	1 301 296,27
274	365 109,21	1 301 306,63
275	365 082,99	1 301 313,34

1	2	3
276	365 051,88	1 301 338,95
277	365 034,20	1 301 344,44
278	365 012,86	1 301 358,47
279	364 976,88	1 301 398,72
280	364 959,80	1 301 412,13
281	364 915,28	1 301 471,29
282	364 894,55	1 301 480,43
283	364 837,23	1 301 538,37
284	364 805,51	1 301 549,95
285	364 732,16	1 301 560,26
286	364 654,45	1 301 616,87
287	364 506,23	1 301 630,95
288	364 372,43	1 301 607,77
289	364 304,66	1 301 637,81
290	364 281,45	1 301 740,59
291	364 207,28	1 301 750,37
292	364 188,65	1 301 722,40
293	364 056,97	1 301 752,78
294	363 990,31	1 301 706,53
295	363 980,51	1 301 663,01
296	363 895,39	1 301 607,97
297	363 866,80	1 301 532,00
298	363 834,99	1 301 359,63
299	363 802,91	1 301 342,12
300	363 750,14	1 301 333,02
301	363 723,94	1 301 286,80
302	363 741,64	1 301 242,84
303	363 693,14	1 301 185,39
304	363 560,63	1 301 038,26
305	363 562,12	1 300 950,89
306	363 643,49	1 300 999,63
307	363 664,14	1 300 969,28
308	363 642,42	1 300 925,04
309	363 675,66	1 300 878,11
310	363 631,80	1 300 824,22
311	363 660,92	1 300 745,50
312	363 696,81	1 300 754,94
313	363 736,04	1 300 677,88
314	363 633,67	1 300 634,94
315	363 535,47	1 300 627,41
316	363 506,67	1 300 473,20
317	363 468,57	1 300 437,41

1	2	3
318	363 461,23	1 300 372,93
319	363 515,37	1 300 185,54
320	363 502,49	1 300 118,42
321	363 398,69	1 300 103,71
322	363 336,29	1 300 226,62
323	363 233,99	1 300 251,92
324	363 170,80	1 300 192,88
325	363 084,78	1 300 203,35
326	363 022,10	1 300 242,57
327	363 057,18	1 300 323,89
328	363 112,88	1 300 389,52
329	363 066,71	1 300 540,29
330	363 071,84	1 300 578,42
331	362 975,27	1 300 556,31
332	362 947,45	1 300 597,70
333	362 879,59	1 300 596,06
334	362 854,31	1 300 559,16
335	362 801,83	1 300 607,31
336	362 816,26	1 300 654,39
337	362 799,55	1 300 703,79
338	362 782,34	1 300 654,02
339	362 775,89	1 300 524,02
340	362 757,85	1 300 480,63
341	362 725,60	1 300 469,32
342	362 669,12	1 300 366,50
343	362 617,72	1 300 298,17
344	362 539,76	1 300 300,80
345	362 470,76	1 300 296,58
346	362 446,83	1 300 319,11
347	362 441,19	1 300 352,90
348	362 498,93	1 300 444,43
349	362 496,11	1 300 479,64
350	362 462,32	1 300 488,09
351	362 415,85	1 300 471,19
352	362 387,68	1 300 469,78
353	362 314,46	1 300 452,88
354	362 276,44	1 300 437,39
355	362 224,49	1 300 437,77
356	362 215,67	1 300 438,96
357	362 149,86	1 300 394,63
358	362 088,62	1 300 315,12
359	361 973,28	1 300 321,61

1	2	3
360	361 826,80	1 300 248,20
361	361 760,41	1 300 158,70
362	361 669,32	1 300 099,63
363	361 620,58	1 300 028,23
364	361 611,94	1 299 998,63
365	361 588,65	1 299 945,19
366	361 583,42	1 299 925,25
367	361 578,19	1 299 905,31
368	361 553,53	1 299 898,12
369	361 540,40	1 299 840,77
370	361 514,87	1 299 659,67
371	361 506,58	1 299 633,17
372	361 446,36	1 299 550,58
373	361 430,25	1 299 534,32
374	361 411,81	1 299 526,05
375	361 399,95	1 299 522,57
376	361 382,51	1 299 511,34
377	361 374,17	1 299 508,15
378	361 364,59	1 299 503,06
379	361 344,77	1 299 496,72
380	361 340,57	1 299 492,96
381	361 326,47	1 299 484,95
382	361 310,22	1 299 472,32
383	361 300,82	1 299 453,21
384	361 295,93	1 299 435,09
385	361 298,12	1 299 430,22
386	361 303,81	1 299 428,08
387	361 315,61	1 299 429,50
388	361 319,69	1 299 423,74
389	361 321,04	1 299 406,23
390	361 314,91	1 299 384,49
391	361 310,49	1 299 363,43
392	361 304,43	1 299 334,58
393	361 301,95	1 299 329,58
394	361 295,17	1 299 327,41
395	361 289,15	1 299 330,94
396	361 287,34	1 299 338,58
397	361 285,37	1 299 347,44
398	361 280,88	1 299 348,53
399	361 277,38	1 299 344,94
400	361 277,57	1 299 332,82
401	361 270,43	1 299 328,58

1	2	3
402	361 270,55	1 299 323,72
403	361 281,59	1 299 320,82
404	361 288,30	1 299 302,22
405	361 296,33	1 299 292,77
406	361 296,77	1 299 286,88
407	361 292,23	1 299 282,44
408	361 281,31	1 299 281,87
409	361 273,47	1 299 277,45
410	361 281,30	1 299 266,28
411	361 300,53	1 299 267,79
412	361 306,69	1 299 261,83
413	361 305,80	1 299 244,88
414	361 299,17	1 299 241,15
415	361 296,19	1 299 222,13
416	361 286,75	1 299 214,97
417	361 268,36	1 299 210,69
418	361 254,90	1 299 215,69
419	361 243,42	1 299 211,33
420	361 227,54	1 299 213,94
421	361 230,71	1 299 190,00
422	361 249,74	1 299 188,75
423	361 248,25	1 299 179,42
424	361 251,93	1 299 168,98
425	361 243,55	1 299 161,46
426	361 238,93	1 299 152,51
427	361 229,50	1 299 144,67
428	361 225,45	1 299 124,28
429	361 228,93	1 299 096,53
430	361 225,57	1 299 076,14
431	361 215,98	1 299 055,14
432	361 207,52	1 299 028,60
433	361 192,92	1 299 007,97
434	361 193,14	1 298 997,58
435	361 201,37	1 298 991,25
436	361 203,71	1 298 983,60
437	361 197,01	1 298 972,95
438	361 205,12	1 298 955,88
439	361 200,38	1 298 936,19
440	361 193,29	1 298 922,08
441	361 185,19	1 298 910,75
442	361 198,83	1 298 892,58
443	361 187,85	1 298 871,94

1	2	3
444	361 176,90	1 298 852,67
445	361 172,19	1 298 835,42
446	361 159,06	1 298 808,23
447	361 149,65	1 298 803,14
448	361 132,85	1 298 802,47
449	361 124,94	1 298 807,06
450	361 116,36	1 298 799,89
451	361 118,26	1 298 784,11
452	361 115,41	1 298 777,22
453	361 114,75	1 298 765,62
454	361 112,23	1 298 758,56
455	361 098,31	1 298 736,21
456	361 098,18	1 298 724,62
457	361 091,56	1 298 706,86
458	361 087,70	1 298 688,21
459	361 084,86	1 298 681,49
460	361 078,93	1 298 678,10
461	361 073,29	1 298 670,71
462	361 073,03	1 298 663,28
463	361 077,23	1 298 650,94
464	361 076,07	1 298 640,92
465	361 070,94	1 298 632,48
466	361 073,22	1 298 620,34
467	361 081,45	1 298 612,27
468	361 084,54	1 298 595,28
469	361 084,25	1 298 584,89
470	361 086,99	1 298 582,77
471	361 091,67	1 298 584,11
472	361 096,34	1 298 582,84
473	361 096,47	1 298 579,20
474	361 088,33	1 298 579,30
475	361 085,01	1 298 576,74
476	361 086,89	1 298 574,13
477	361 104,63	1 298 571,70
478	361 101,52	1 298 557,89
479	361 101,51	1 298 542,82
480	361 100,07	1 298 537,99
481	361 099,15	1 298 532,11
482	361 097,18	1 298 527,98
483	361 091,96	1 298 524,92
484	361 090,89	1 298 521,82
485	361 095,00	1 298 518,49

1	2	3
486	361 107,30	1 298 519,03
487	361 112,44	1 298 515,51
488	361 112,93	1 298 512,56
489	361 107,38	1 298 511,41
490	361 102,68	1 298 508,70
491	361 102,11	1 298 505,07
492	361 105,54	1 298 502,43
493	361 121,30	1 298 503,12
494	361 129,07	1 298 500,60
495	361 135,24	1 298 494,98
496	361 133,73	1 298 484,95
497	361 119,70	1 298 484,79
498	361 100,38	1 298 490,37
499	361 095,53	1 298 489,74
500	361 093,23	1 298 485,43
501	361 095,60	1 298 481,95
502	361 109,92	1 298 476,59
503	361 122,07	1 298 464,85
504	361 122,37	1 298 460,35
505	361 118,70	1 298 458,48
506	361 098,13	1 298 460,97
507	361 094,29	1 298 457,90
508	361 091,47	1 298 453,25
509	361 090,96	1 298 440,09
510	361 095,27	1 298 438,15
511	361 095,57	1 298 435,02
512	361 091,21	1 298 430,92
513	361 092,20	1 298 427,62
514	361 097,38	1 298 425,83
515	361 098,89	1 298 421,66
516	361 097,22	1 298 417,24
517	361 096,68	1 298 410,78
518	361 093,38	1 298 409,94
519	361 090,06	1 298 407,21
520	361 090,05	1 298 395,16
521	361 095,13	1 298 381,71
522	361 095,74	1 298 375,47
523	361 097,93	1 298 369,55
524	361 097,52	1 298 364,71
525	361 099,36	1 298 358,80
526	361 103,14	1 298 355,98
527	361 108,15	1 298 355,76

1	2	3
528	361 104,11	1 298 351,13
529	361 101,10	1 298 345,10
530	361 101,12	1 298 336,51
531	361 101,22	1 298 326,06
532	361 104,66	1 298 323,94
533	361 107,66	1 298 328,75
534	361 112,50	1 298 328,36
535	361 113,85	1 298 324,87
536	361 111,71	1 298 319,88
537	361 104,49	1 298 309,75
538	361 101,81	1 298 302,68
539	361 101,08	1 298 284,86
540	361 103,60	1 298 278,60
541	361 103,32	1 298 268,38
542	361 107,43	1 298 264,35
543	361 110,46	1 298 258,08
544	361 109,99	1 298 247,00
545	361 112,02	1 298 242,82
546	361 112,45	1 298 236,07
547	361 110,68	1 298 231,59
548	361 111,32	1 298 227,77
549	361 115,81	1 298 227,20
550	361 119,07	1 298 223,87
551	361 122,70	1 298 222,97
552	361 126,18	1 298 224,13
553	361 130,52	1 298 224,95
554	361 132,55	1 298 221,29
555	361 131,05	1 298 211,44
556	361 132,68	1 298 203,81
557	361 131,27	1 298 200,35
558	361 130,68	1 298 194,65
559	361 128,92	1 298 191,91
560	361 123,50	1 298 187,63
561	361 117,77	1 298 186,84
562	361 112,94	1 298 188,44
563	361 107,78	1 298 192,49
564	361 105,35	1 298 190,62
565	361 104,73	1 298 182,31
566	361 098,21	1 298 172,17
567	361 098,78	1 298 161,78
568	361 097,67	1 298 155,57
569	361 088,17	1 298 142,68

1	2	3
570	361 085,65	1 298 134,58
571	361 079,87	1 298 129,11
572	361 079,49	1 298 126,16
573	361 081,89	1 298 124,24
574	361 082,20	1 298 121,46
575	361 083,37	1 298 117,47
576	361 085,78	1 298 116,57
577	361 089,28	1 298 119,30
578	361 092,05	1 298 119,45
579	361 093,90	1 298 115,09
580	361 093,18	1 298 112,51
581	361 087,78	1 298 109,97
582	361 087,05	1 298 107,03
583	361 089,46	1 298 105,80
584	361 092,77	1 298 107,14
585	361 097,95	1 298 105,53
586	361 102,57	1 298 102,01
587	361 103,72	1 298 096,45
588	361 102,31	1 298 093,53
589	361 094,12	1 298 089,64
590	361 092,69	1 298 086,20
591	361 089,21	1 298 084,85
592	361 083,20	1 298 088,90
593	361 079,90	1 298 087,91
594	361 078,97	1 298 081,67
595	361 081,55	1 298 079,74
596	361 081,68	1 298 076,98
597	361 083,04	1 298 075,23
598	361 086,35	1 298 076,24
599	361 087,54	1 298 074,49
600	361 087,64	1 298 068,95
601	361 085,02	1 298 066,38
602	361 075,85	1 298 065,97
603	361 073,75	1 298 065,30
604	361 072,33	1 298 063,41
605	361 072,29	1 298 059,42
606	361 070,64	1 298 051,65
607	361 071,45	1 298 046,98
608	361 070,21	1 298 044,04
609	361 063,53	1 298 034,95
610	361 061,73	1 298 029,95
611	361 060,97	1 298 023,71

1	2	3
612	361 054,60	1 298 012,20
613	361 053,68	1 298 007,35
614	361 057,20	1 297 998,49
615	361 055,81	1 297 996,77
616	361 048,53	1 297 995,82
617	361 043,43	1 297 990,41
618	361 037,02	1 297 984,60
619	361 035,55	1 297 977,68
620	361 029,32	1 297 978,46
621	361 025,43	1 297 971,23
622	361 019,47	1 297 965,06
623	361 021,22	1 297 958,10
624	361 018,30	1 297 954,00
625	361 008,61	1 297 954,11
626	361 007,83	1 297 946,85
627	361 004,06	1 297 941,67
628	361 003,19	1 297 935,49
629	360 994,11	1 297 927,97
630	360 992,67	1 297 923,14
631	360 987,47	1 297 914,87
632	360 992,47	1 297 906,52
633	360 987,19	1 297 898,96
634	360 980,94	1 297 898,69
635	360 974,65	1 297 893,57
636	360 967,69	1 297 889,74
637	360 955,78	1 297 877,75
638	360 948,44	1 297 871,61
639	360 943,47	1 297 861,28
640	360 939,22	1 297 853,02
641	360 928,76	1 297 847,24
642	360 922,82	1 297 842,48
643	360 918,59	1 297 836,29
644	360 914,35	1 297 828,38
645	360 904,66	1 297 821,65
646	360 900,70	1 297 816,42
647	360 896,51	1 297 813,00
648	360 890,63	1 297 814,11
649	360 887,48	1 297 811,38
650	360 884,90	1 297 798,94
651	360 880,01	1 297 794,85
652	360 866,86	1 297 786,77
653	360 856,71	1 297 780,21

1	2	3
654	360 849,98	1 297 761,83
655	360 842,25	1 297 751,42
656	360 828,72	1 297 740,36
657	360 814,75	1 297 720,25
658	360 786,28	1 297 701,76
659	360 774,94	1 297 691,75
660	360 770,42	1 297 676,24
661	360 759,69	1 297 663,90
662	360 757,06	1 297 647,44
663	360 740,66	1 297 638,95
664	360 729,91	1 297 617,35
665	360 723,86	1 297 596,08
666	360 724,46	1 297 584,48
667	360 723,58	1 297 572,18
668	360 701,22	1 297 547,10
669	360 653,41	1 297 514,36
670	360 647,10	1 297 501,05
671	360 628,35	1 297 476,28
672	360 608,21	1 297 456,25
673	360 606,17	1 297 437,45
674	360 591,04	1 297 413,02
675	360 607,20	1 297 401,96
676	360 615,03	1 297 359,89
677	360 612,40	1 297 350,87
678	360 584,66	1 297 330,92
679	360 573,23	1 297 321,81
680	360 568,41	1 297 309,13
681	360 558,54	1 297 300,75
682	360 550,28	1 297 284,30
683	360 549,24	1 297 268,61
684	360 542,45	1 297 267,84
685	360 532,93	1 297 289,59
686	360 528,23	1 297 286,68
687	360 526,04	1 297 280,34
688	360 516,51	1 297 264,74
689	360 507,53	1 297 259,75
690	360 497,35	1 297 259,46
691	360 492,63	1 297 255,26
692	360 501,06	1 297 250,07
693	360 507,29	1 297 238,96
694	360 501,46	1 297 212,27
695	360 481,59	1 297 183,21

1	2	3
696	360 465,34	1 297 172,79
697	360 439,88	1 297 174,37
698	360 417,46	1 297 181,42
699	360 412,74	1 297 177,23
700	360 417,77	1 297 171,64
701	360 418,48	1 297 160,19
702	360 411,60	1 297 151,77
703	360 411,01	1 297 101,68
704	360 391,43	1 297 058,00
705	360 368,10	1 297 003,69
706	360 399,23	1 296 989,83
707	360 414,33	1 296 971,25
708	360 392,90	1 296 921,83
709	360 379,25	1 296 907,87
710	360 380,18	1 296 882,11
711	360 394,65	1 296 861,09
712	360 392,58	1 296 841,48
713	360 380,86	1 296 836,10
714	360 393,01	1 296 825,54
715	360 391,66	1 296 815,73
716	360 382,48	1 296 817,07
717	360 383,55	1 296 803,57
718	360 400,55	1 296 789,88
719	360 412,59	1 296 771,33
720	360 416,56	1 296 742,47
721	360 414,43	1 296 717,95
722	360 390,83	1 296 692,48
723	360 376,31	1 296 709,21
724	360 370,09	1 296 702,52
725	360 371,79	1 296 690,86
726	360 366,18	1 296 683,56
727	360 373,95	1 296 664,46
728	360 364,63	1 296 654,75
729	360 331,41	1 296 645,94
730	360 324,65	1 296 640,72
731	360 331,91	1 296 633,30
732	360 334,88	1 296 602,61
733	360 314,60	1 296 578,85
734	360 294,50	1 296 569,75
735	360 274,25	1 296 548,67
736	360 269,12	1 296 508,73
737	360 226,85	1 296 485,30

1	2	3
738	360 214,67	1 296 469,38
739	360 224,81	1 296 425,27
740	360 229,73	1 296 389,22
741	360 217,55	1 296 316,71
742	360 200,03	1 296 262,63
743	360 163,67	1 296 246,90
744	360 142,01	1 296 217,19
745	360 108,92	1 296 217,58
746	360 063,18	1 296 188,87
747	359 984,49	1 296 172,86
748	359 926,85	1 296 179,70
749	359 889,86	1 296 175,52
750	359 875,07	1 296 161,07
751	359 854,42	1 296 172,08
752	359 848,45	1 296 187,55
753	359 826,87	1 296 185,49
754	359 797,85	1 296 204,30
755	359 779,30	1 296 196,82
756	359 741,16	1 296 207,10
757	359 712,13	1 296 224,64
758	359 687,78	1 296 241,77
759	359 669,38	1 296 216,29
760	359 664,22	1 296 197,81
761	359 643,01	1 296 171,90
762	359 613,31	1 296 163,55
763	359 591,83	1 296 173,86
764	359 572,60	1 296 189,78
765	359 561,75	1 296 225,41
766	359 523,60	1 296 219,61
767	359 513,41	1 296 219,03
768	359 508,88	1 296 215,62
769	359 496,04	1 296 211,97
770	359 492,16	1 296 206,13
771	359 494,19	1 296 201,96
772	359 492,05	1 296 196,80
773	359 485,09	1 296 193,08
774	359 474,93	1 296 182,82
775	359 472,79	1 296 177,30
776	359 467,89	1 296 171,48
777	359 460,98	1 296 171,91
778	359 455,77	1 296 170,24
779	359 453,22	1 296 159,89

1	2	3
780	359 466,42	1 296 135,19
781	359 477,04	1 296 126,41
782	359 478,35	1 296 120,86
783	359 471,07	1 296 119,22
784	359 461,61	1 296 109,28
785	359 453,02	1 296 112,51
786	359 451,42	1 296 124,29
787	359 443,11	1 296 124,03
788	359 434,75	1 296 128,64
789	359 419,98	1 296 128,12
790	359 413,11	1 296 132,00
791	359 407,77	1 296 148,32
792	359 398,46	1 296 150,85
793	359 385,87	1 296 139,58
794	359 398,31	1 296 138,05
795	359 398,22	1 296 130,11
796	359 387,75	1 296 123,64
797	359 373,58	1 296 124,16
798	359 367,05	1 296 121,83
799	359 354,19	1 296 102,37
800	359 355,00	1 296 096,27
801	359 372,54	1 296 069,92
802	359 372,02	1 296 062,08
803	359 365,43	1 296 057,37
804	359 338,25	1 296 080,78
805	359 332,58	1 296 080,40
806	359 332,08	1 296 074,75
807	359 344,58	1 296 062,85
808	359 363,15	1 296 048,69
809	359 375,76	1 296 037,43
810	359 367,56	1 296 016,38
811	359 379,32	1 296 015,81
812	359 375,77	1 296 009,76
813	359 361,78	1 296 006,43
814	359 343,17	1 296 017,97
815	359 335,45	1 296 027,67
816	359 328,20	1 296 040,37
817	359 313,17	1 296 021,83
818	359 361,91	1 295 980,29
819	359 354,47	1 295 977,32
820	359 322,01	1 295 995,58
821	359 306,09	1 296 013,18

1	2	3
822	359 296,35	1 295 999,80
823	359 326,58	1 295 977,22
824	359 343,78	1 295 958,28
825	359 349,71	1 295 943,39
826	359 345,20	1 295 930,37
827	359 333,38	1 295 925,72
828	359 321,63	1 295 926,73
829	359 313,88	1 295 934,67
830	359 306,68	1 295 952,19
831	359 280,84	1 295 978,63
832	359 278,19	1 295 975,61
833	359 279,44	1 295 970,37
834	359 287,24	1 295 967,22
835	359 300,36	1 295 948,64
836	359 308,69	1 295 937,34
837	359 306,48	1 295 934,75
838	359 293,88	1 295 938,82
839	359 261,70	1 295 943,12
840	359 259,64	1 295 939,11
841	359 263,91	1 295 935,01
842	359 271,52	1 295 933,19
843	359 289,18	1 295 934,37
844	359 296,55	1 295 932,34
845	359 304,34	1 295 926,17
846	359 314,64	1 295 919,62
847	359 315,95	1 295 913,36
848	359 314,36	1 295 905,28
849	359 311,88	1 295 900,12
850	359 307,21	1 295 897,27
851	359 294,31	1 295 890,32
852	359 286,05	1 295 879,34
853	359 283,34	1 295 869,68
854	359 283,59	1 295 861,18
855	359 287,46	1 295 851,79
856	359 287,03	1 295 845,04
857	359 283,68	1 295 839,72
858	359 273,18	1 295 830,67
859	359 271,56	1 295 824,11
860	359 276,87	1 295 820,58
861	359 281,71	1 295 819,13
862	359 282,87	1 295 815,14
863	359 279,86	1 295 809,81

1	2	3
864	359 273,88	1 295 806,74
865	359 266,86	1 295 807,02
866	359 263,00	1 295 802,73
867	359 259,96	1 295 795,33
868	359 255,73	1 295 787,94
869	359 256,51	1 295 781,87
870	359 261,62	1 295 774,02
871	359 264,11	1 295 765,68
872	359 263,27	1 295 752,40
873	359 260,77	1 295 746,37
874	359 259,83	1 295 739,97
875	359 263,31	1 295 733,79
876	359 267,46	1 295 731,18
877	359 272,81	1 295 724,93
878	359 273,80	1 295 720,93
879	359 272,34	1 295 714,56
880	359 274,36	1 295 709,34
881	359 278,95	1 295 702,36
882	359 279,57	1 295 696,11
883	359 277,61	1 295 692,15
884	359 273,41	1 295 687,88
885	359 268,90	1 295 686,37
886	359 259,91	1 295 687,34
887	359 253,70	1 295 689,66
888	359 246,03	1 295 690,39
889	359 238,12	1 295 689,67
890	359 232,20	1 295 686,97
891	359 227,47	1 295 682,36
892	359 227,00	1 295 677,41
893	359 229,24	1 295 670,91
894	359 228,67	1 295 665,89
895	359 226,01	1 295 660,90
896	359 220,75	1 295 655,08
897	359 217,21	1 295 649,40
898	359 217,97	1 295 644,63
899	359 222,31	1 295 640,68
900	359 222,57	1 295 633,93
901	359 225,46	1 295 628,88
902	359 225,74	1 295 623,34
903	359 224,65	1 295 619,01
904	359 221,83	1 295 615,07
905	359 217,30	1 295 612,53

1	2	3
906	359 205,87	1 295 612,81
907	359 204,53	1 295 610,82
908	359 205,89	1 295 608,37
909	359 211,92	1 295 605,82
910	359 214,66	1 295 603,71
911	359 215,87	1 295 588,98
912	359 214,25	1 295 583,34
913	359 207,95	1 295 577,19
914	359 203,53	1 295 570,32
915	359 199,50	1 295 566,37
916	359 194,46	1 295 564,02
917	359 186,98	1 295 560,65
918	359 179,43	1 295 552,76
919	359 174,45	1 295 540,70
920	359 174,22	1 295 536,22
921	359 176,39	1 295 529,25
922	359 181,51	1 295 522,44
923	359 182,10	1 295 514,55
924	359 179,55	1 295 503,60
925	359 178,10	1 295 497,42
926	359 178,77	1 295 492,25
927	359 176,35	1 295 482,34
928	359 174,21	1 295 476,13
929	359 167,99	1 295 462,18
930	359 168,06	1 295 453,30
931	359 165,89	1 295 439,01
932	359 169,68	1 295 423,33
933	359 167,65	1 295 405,27
934	359 172,30	1 295 384,38
935	359 181,90	1 295 366,19
936	359 193,55	1 295 368,20
937	359 196,83	1 295 360,19
938	359 191,22	1 295 352,90
939	359 174,33	1 295 348,82
940	359 171,98	1 295 330,45
941	359 184,84	1 295 330,30
942	359 198,70	1 295 310,52
943	359 202,51	1 295 295,16
944	359 199,32	1 295 284,78
945	359 198,86	1 295 271,60
946	359 194,20	1 295 267,05
947	359 185,32	1 295 267,46

1	2	3
948	359 183,12	1 295 262,28
949	359 190,98	1 295 254,22
950	359 193,77	1 295 248,56
951	359 187,28	1 295 216,23
952	359 164,51	1 295 203,06
953	359 169,28	1 295 193,82
954	359 189,91	1 295 179,52
955	359 198,87	1 295 162,28
956	359 199,23	1 295 140,88
957	359 184,36	1 295 124,55
958	359 185,97	1 295 104,97
959	359 172,45	1 295 099,01
960	359 173,61	1 295 094,72
961	359 188,17	1 295 084,15
962	359 194,77	1 295 073,68
963	359 211,66	1 295 053,30
964	359 215,71	1 295 034,30
965	359 218,63	1 295 022,04
966	359 211,08	1 295 004,39
967	359 201,78	1 294 994,10
968	359 211,71	1 294 974,95
969	359 212,18	1 294 948,39
970	359 200,24	1 294 929,79
971	359 209,24	1 294 897,65
972	359 227,47	1 294 871,51
973	359 237,24	1 294 841,71
974	359 240,28	1 294 822,49
975	359 238,22	1 294 802,24
976	359 256,93	1 294 770,58
977	359 264,87	1 294 742,35
978	359 267,15	1 294 724,40
979	359 289,06	1 294 673,89
980	359 312,97	1 294 646,27
981	359 326,37	1 294 620,48
982	359 326,98	1 294 606,42
983	359 319,65	1 294 597,25
984	359 306,20	1 294 594,20
985	359 300,08	1 294 580,14
986	359 304,98	1 294 563,63
987	359 327,59	1 294 528,17
988	359 439,46	1 294 433,42
989	359 468,20	1 294 431,59

1	2	3
990	359 490,81	1 294 418,14
991	359 509,77	1 294 396,74
992	359 510,38	1 294 380,85
993	359 504,88	1 294 368,62
994	359 504,26	1 294 336,22
995	359 521,99	1 294 308,71
996	359 553,78	1 294 283,04
997	359 586,18	1 294 264,09
998	359 624,68	1 294 250,03
999	359 636,31	1 294 242,08
1000	359 643,64	1 294 224,35
1001	359 643,64	1 294 187,67
1002	359 652,81	1 294 147,32
1003	359 650,37	1 294 135,10
1004	359 643,64	1 294 127,76
1005	359 633,86	1 294 123,48
1006	359 630,19	1 294 113,09
1007	359 632,64	1 294 102,70
1008	359 649,15	1 294 091,08
1009	359 653,42	1 294 078,25
1010	359 654,04	1 294 059,91
1011	359 675,43	1 294 039,73
1012	359 680,32	1 294 024,45
1013	359 702,94	1 293 993,27
1014	359 711,50	1 293 966,99
1015	359 712,72	1 293 927,25
1016	359 732,28	1 293 902,80
1017	359 733,51	1 293 877,12
1018	359 795,86	1 293 881,40
1019	359 800,14	1 293 891,18
1020	359 794,64	1 293 900,96
1021	359 795,25	1 293 914,41
1022	359 818,48	1 293 919,30
1023	359 828,26	1 293 928,47
1024	359 839,26	1 293 929,09
1025	359 853,32	1 293 922,97
1026	359 863,11	1 293 831,27
1027	359 819,70	1 293 829,44
1028	359 807,48	1 293 817,83
1029	359 806,86	1 293 804,38
1030	359 814,81	1 293 798,26
1031	359 830,71	1 293 798,26

1	2	3
1032	359 839,88	1 293 792,15
1033	359 840,49	1 293 767,09
1034	359 830,09	1 293 759,75
1035	359 805,03	1 293 755,47
1036	359 792,19	1 293 742,02
1037	359 792,19	1 293 720,02
1038	359 803,20	1 293 702,29
1039	359 817,87	1 293 689,45
1040	359 865,55	1 293 671,72
1041	359 883,28	1 293 660,11
1042	359 892,45	1 293 642,38
1043	359 901,01	1 293 573,30
1044	359 948,08	1 293 581,25
1045	359 971,92	1 293 575,75
1046	359 984,76	1 293 559,24
1047	359 977,42	1 293 519,50
1048	359 949,91	1 293 473,04
1049	359 920,57	1 293 426,58
1050	359 907,73	1 293 426,58
1051	359 896,12	1 293 437,59
1052	359 881,45	1 293 436,98
1053	359 872,28	1 293 428,42
1054	359 872,89	1 293 411,91
1055	359 902,23	1 293 369,73
1056	359 922,40	1 293 347,11
1057	359 924,24	1 293 324,49
1058	359 940,74	1 293 308,60
1059	359 965,81	1 293 306,16
1060	359 987,20	1 293 282,31
1061	359 986,59	1 293 255,42
1062	359 998,82	1 293 227,30
1063	359 991,48	1 293 208,96
1064	359 974,37	1 293 199,79
1065	359 983,35	1 293 177,33
1066	360 012,45	1 293 085,13
1067	360 057,41	1 292 924,37
1068	360 081,93	1 292 905,30
1069	360 103,73	1 292 861,70
1070	360 103,73	1 292 834,46
1071	360 122,80	1 292 823,56
1072	360 130,97	1 292 801,76
1073	360 133,70	1 292 770,43

1	2	3
1074	360 113,26	1 292 762,25
1075	360 109,18	1 292 737,73
1076	360 129,61	1 292 692,77
1077	360 150,05	1 292 621,93
1078	360 177,29	1 292 615,12
1079	360 184,11	1 292 596,04
1080	360 170,48	1 292 566,07
1081	360 185,47	1 292 529,29
1082	360 204,54	1 292 518,39
1083	360 227,70	1 292 534,74
1084	360 238,60	1 292 525,20
1085	360 246,78	1 292 485,69
1086	360 267,21	1 292 465,26
1087	360 268,57	1 292 450,27
1088	360 223,62	1 292 446,18
1089	360 208,63	1 292 429,84
1090	360 218,17	1 292 390,33
1091	360 234,51	1 292 380,79
1092	360 253,59	1 292 388,96
1093	360 276,75	1 292 397,14
1094	360 298,55	1 292 367,17
1095	360 338,05	1 292 367,17
1096	360 368,03	1 292 397,14
1097	360 412,98	1 292 497,95
1098	360 423,88	1 292 487,05
1099	360 426,61	1 292 440,73
1100	360 436,14	1 292 382,15
1101	360 438,87	1 292 333,11
1102	360 452,49	1 292 248,64
1103	360 444,32	1 292 233,66
1104	360 419,80	1 292 237,74
1105	360 370,75	1 292 224,12
1106	360 335,33	1 292 222,76
1107	360 290,37	1 292 220,03
1108	360 249,50	1 292 209,13
1109	360 246,78	1 292 179,16
1110	360 271,30	1 292 154,64
1111	360 302,63	1 292 157,36
1112	360 327,15	1 292 147,83
1113	360 347,59	1 292 117,85
1114	360 332,60	1 292 109,68
1115	360 313,53	1 292 108,32

1	2	3
1116	360 297,18	1 292 123,30
1117	360 276,75	1 292 124,67
1118	360 279,47	1 292 105,59
1119	360 302,63	1 292 089,25
1120	360 325,79	1 292 037,48
1121	360 398,00	1 291 966,63
1122	360 407,53	1 291 857,64
1123	360 396,64	1 291 815,41
1124	360 395,27	1 291 765,00
1125	360 377,56	1 291 721,41
1126	360 335,33	1 291 672,36
1127	360 295,82	1 291 638,30
1128	360 303,99	1 291 606,97
1129	360 351,68	1 291 582,45
1130	360 373,47	1 291 581,08
1131	360 414,35	1 291 601,52
1132	360 447,04	1 291 650,56
1133	360 490,64	1 291 754,10
1134	360 493,36	1 291 782,71
1135	360 481,10	1 291 793,61
1136	360 463,39	1 291 788,16
1137	360 453,85	1 291 793,61
1138	360 459,30	1 291 816,77
1139	360 477,01	1 291 842,66
1140	360 474,29	1 291 857,64
1141	360 453,85	1 291 865,82
1142	360 451,13	1 291 908,05
1143	360 462,03	1 291 940,75
1144	360 449,77	1 291 963,91
1145	360 456,58	1 291 981,62
1146	360 482,46	1 291 981,62
1147	360 497,45	1 291 995,24
1148	360 497,45	1 292 034,75
1149	360 485,19	1 292 045,65
1150	360 455,22	1 292 057,91
1151	360 449,77	1 292 074,26
1152	360 475,65	1 292 079,71
1153	360 501,54	1 292 048,37
1154	360 538,32	1 291 976,17
1155	360 536,96	1 291 935,30
1156	360 549,22	1 291 916,23
1157	360 561,48	1 291 872,63

1	2	3
1158	360 551,94	1 291 845,38
1159	360 541,05	1 291 792,25
1160	360 561,48	1 291 730,94
1161	360 580,55	1 291 695,52
1162	360 609,16	1 291 676,45
1163	360 622,79	1 291 658,74
1164	360 626,87	1 291 624,68
1165	360 617,34	1 291 620,59
1166	360 588,73	1 291 649,20
1167	360 561,48	1 291 664,19
1168	360 539,68	1 291 685,99
1169	360 519,25	1 291 685,99
1170	360 499,99	1 291 669,64
1171	360 492,00	1 291 596,07
1172	360 433,42	1 291 521,14
1173	360 415,71	1 291 511,60
1174	360 395,27	1 291 510,24
1175	360 361,21	1 291 521,14
1176	360 297,18	1 291 529,31
1177	360 253,59	1 291 522,50
1178	360 239,96	1 291 506,15
1179	360 233,15	1 291 444,85
1180	360 220,89	1 291 423,05
1181	360 207,27	1 291 418,96
1182	360 196,37	1 291 405,34
1183	360 160,95	1 291 371,28
1184	360 160,95	1 291 324,96
1185	360 150,05	1 291 286,81
1186	360 184,11	1 291 280,00
1187	360 189,56	1 291 266,38
1188	360 185,47	1 291 244,58
1189	360 200,46	1 291 220,06
1190	360 190,92	1 291 209,16
1191	360 197,73	1 291 161,48
1192	360 173,21	1 291 126,06
1193	360 177,29	1 291 104,26
1194	360 203,18	1 291 072,92
1195	360 200,46	1 291 049,76
1196	360 181,38	1 291 033,42
1197	360 132,34	1 291 037,50
1198	360 105,09	1 291 010,26
1199	360 080,57	1 290 995,27

1	2	3
1200	360 072,39	1 290 976,20
1201	360 095,55	1 290 962,57
1202	360 125,53	1 290 961,21
1203	360 129,61	1 290 947,59
1204	360 110,54	1 290 899,90
1205	360 090,10	1 290 861,76
1206	360 077,84	1 290 852,22
1207	360 057,41	1 290 853,58
1208	360 045,15	1 290 868,57
1209	360 039,70	1 290 889,00
1210	360 030,16	1 290 890,37
1211	359 953,87	1 290 859,03
1212	359 932,07	1 290 856,31
1213	359 918,45	1 290 865,84
1214	359 899,37	1 290 856,31
1215	359 851,69	1 290 848,13
1216	359 838,07	1 290 837,24
1217	359 847,60	1 290 822,25
1218	359 906,18	1 290 792,28
1219	359 926,62	1 290 767,75
1220	359 940,24	1 290 763,67
1221	359 974,30	1 290 771,84
1222	359 996,10	1 290 747,32
1223	359 990,65	1 290 683,29
1224	359 978,39	1 290 673,75
1225	359 970,22	1 290 677,84
1226	359 962,04	1 290 672,39
1227	359 963,40	1 290 643,78
1228	359 927,98	1 290 581,11
1229	359 853,05	1 290 514,36
1230	359 850,33	1 290 461,22
1231	359 839,43	1 290 435,34
1232	359 813,54	1 290 428,53
1233	359 824,44	1 290 412,18
1234	359 847,60	1 290 405,37
1235	359 844,15	1 290 385,31
1236	359 839,43	1 290 335,89
1237	359 858,50	1 290 318,18
1238	359 855,78	1 290 277,30
1239	359 889,84	1 290 252,78
1240	359 902,10	1 290 233,71
1241	359 904,37	1 290 212,07

1	2	3
1242	359 952,56	1 290 211,04
1243	359 938,20	1 290 196,69
1244	359 923,85	1 290 191,56
1245	359 901,29	1 290 177,21
1246	359 877,71	1 290 176,18
1247	359 866,43	1 290 166,95
1248	359 858,23	1 290 144,40
1249	359 830,55	1 290 138,25
1250	359 814,15	1 290 120,82
1251	359 814,15	1 290 081,86
1252	359 824,40	1 290 054,17
1253	359 830,55	1 290 051,10
1254	359 841,83	1 290 040,85
1255	359 833,63	1 290 012,14
1256	359 801,84	1 289 952,67
1257	359 781,34	1 289 927,04
1258	359 735,20	1 289 922,94
1259	359 728,02	1 289 850,15
1260	359 709,57	1 289 830,67
1261	359 693,16	1 289 846,05
1262	359 706,49	1 289 866,55
1263	359 693,16	1 289 891,16
1264	359 668,56	1 289 893,21
1265	359 657,28	1 289 900,38
1266	359 636,78	1 289 903,46
1267	359 612,17	1 289 922,94
1268	359 615,24	1 289 968,05
1269	359 596,79	1 290 011,11
1270	359 571,16	1 290 019,32
1271	359 526,05	1 290 065,45
1272	359 494,26	1 290 090,06
1273	359 495,29	1 290 109,54
1274	359 503,49	1 290 140,30
1275	359 494,26	1 290 190,54
1276	359 472,73	1 290 204,89
1277	359 437,87	1 290 211,04
1278	359 380,46	1 290 190,54
1279	359 364,78	1 290 168,23
1280	359 353,80	1 290 152,60
1281	359 318,94	1 290 112,61
1282	359 308,69	1 290 074,68
1283	359 294,34	1 290 043,92

1	2	3
1284	359 293,31	1 289 990,61
1285	359 301,51	1 289 970,10
1286	359 306,64	1 289 912,69
1287	359 331,25	1 289 859,37
1288	359 355,85	1 289 812,21
1289	359 363,03	1 289 765,05
1290	359 376,36	1 289 729,17
1291	359 376,36	1 289 672,78
1292	359 371,23	1 289 650,22
1293	359 382,51	1 289 567,17
1294	359 399,94	1 289 490,28
1295	359 394,81	1 289 442,09
1296	359 383,53	1 289 412,36
1297	359 380,46	1 289 388,78
1298	359 363,03	1 289 358,02
1299	359 301,51	1 289 307,78
1300	359 269,73	1 289 305,73
1301	359 232,82	1 289 291,38
1302	359 187,71	1 289 289,33
1303	359 166,18	1 289 295,48
1304	359 147,72	1 289 324,19
1305	359 145,67	1 289 360,07
1306	359 134,39	1 289 406,21
1307	359 137,47	1 289 466,70
1308	359 057,50	1 289 623,56
1309	359 033,92	1 289 645,09
1310	359 019,56	1 289 643,04
1311	358 989,83	1 289 617,41
1312	358 981,63	1 289 585,63
1313	358 989,83	1 289 562,05
1314	359 064,68	1 289 488,23
1315	359 073,90	1 289 471,82
1316	359 073,90	1 289 460,55
1317	359 060,58	1 289 456,44
1318	359 025,72	1 289 471,82
1319	358 977,53	1 289 483,10
1320	358 944,72	1 289 507,71
1321	358 925,24	1 289 510,78
1322	358 897,56	1 289 505,66
1323	358 876,03	1 289 503,61
1324	358 862,70	1 289 509,76
1325	358 844,24	1 289 507,71

1	2	3
1326	358 819,64	1 289 486,18
1327	358 776,58	1 289 479,00
1328	358 759,15	1 289 485,15
1329	358 754,18	1 289 499,20
1330	358 754,88	1 289 512,79
1331	358 785,54	1 289 542,79
1332	358 797,01	1 289 619,30
1333	358 778,71	1 289 717,44
1334	358 762,08	1 289 752,37
1335	358 718,83	1 289 772,33
1336	358 624,03	1 289 769,00
1337	358 555,83	1 289 769,01
1338	358 482,65	1 289 757,36
1339	358 411,12	1 289 744,05
1340	358 347,92	1 289 737,40
1341	358 298,02	1 289 735,73
1342	358 198,22	1 289 720,76
1343	358 141,67	1 289 700,81
1344	358 123,37	1 289 725,75
1345	358 088,44	1 289 724,09
1346	358 053,51	1 289 692,49
1347	358 010,27	1 289 699,14
1348	357 975,34	1 289 749,04
1349	357 948,73	1 289 797,28
1350	357 908,29	1 289 855,79
1351	357 902,38	1 289 823,63
1352	357 890,56	1 289 833,80
1353	357 877,56	1 289 847,28
1354	357 870,14	1 289 848,84
1355	357 858,61	1 289 842,59
1356	357 852,75	1 289 838,68
1357	357 848,84	1 289 840,24
1358	357 844,54	1 289 847,28
1359	357 842,59	1 289 856,85
1360	357 837,51	1 289 865,25
1361	357 833,99	1 289 876,78
1362	357 827,93	1 289 888,31
1363	357 819,53	1 289 892,02
1364	357 806,05	1 289 890,27
1365	357 800,39	1 289 891,09
1366	357 796,40	1 289 902,41
1367	357 762,43	1 289 924,39

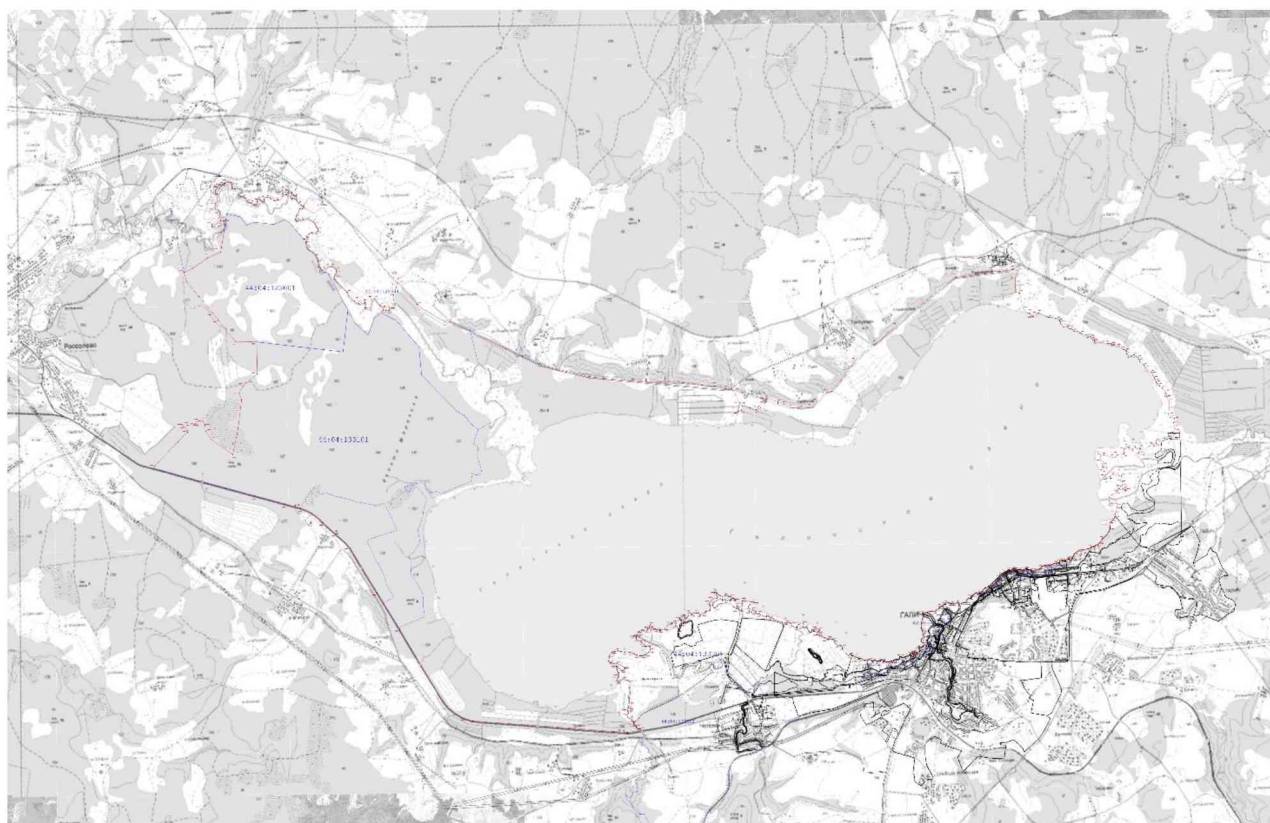
1	2	3
1368	357 761,10	1 289 941,05
1369	357 769,76	1 289 957,70
1370	357 760,43	1 289 973,68
1371	357 757,10	1 289 983,67
1372	357 733,79	1 290 004,32
1373	357 688,75	1 289 703,58
1374	357 706,30	1 289 396,01
1375	357 772,03	1 288 557,59
1376	357 807,11	1 288 043,48
1377	357 842,30	1 287 529,48
1378	357 917,41	1 286 426,81
1379	357 926,16	1 286 298,52
1380	357 988,68	1 286 097,13
1381	358 078,00	1 285 926,86
1382	358 233,60	1 285 724,68
1383	358 341,12	1 285 636,62
1384	358 496,25	1 285 537,79
1385	359 850,54	1 284 691,20
1386	360 611,91	1 284 194,27
1387	361 558,72	1 283 595,59
1388	361 859,72	1 283 277,84
1389	362 091,21	1 283 009,97
1390	362 286,35	1 282 751,26
1391	362 387,93	1 282 507,63
1392	362 482,83	1 282 163,13
1393	362 653,86	1 281 504,41
1394	362 728,17	1 281 226,71
1395	362 853,57	1 280 742,66
1396	363 048,95	1 279 993,19
1397	363 233,36	1 279 276,11
1398	363 278,58	1 279 291,36
1399	363 357,08	1 279 378,54
1400	363 592,03	1 279 614,55
1401	363 788,00	1 279 811,58
1402	363 991,35	1 280 027,57
1403	364 020,85	1 280 030,73
1404	364 094,60	1 279 954,87
1405	364 147,28	1 279 890,60
1406	364 139,91	1 280 019,14
1407	364 142,01	1 280 156,11
1408	364 162,03	1 280 190,87
1409	364 218,93	1 280 247,77

1	2	3
1410	364 233,68	1 280 352,08
1411	364 143,07	1 280 403,70
1412	364 012,42	1 280 420,56
1413	363 835,41	1 280 548,05
1414	363 521,44	1 281 019,01
1415	364 080,90	1 281 137,01
1416	364 669,87	1 281 211,82
1417	364 802,63	1 281 155,98
1418	364 952,24	1 281 240,27
1419	365 211,43	1 281 558,46
1420	365 881,52	1 281 544,76
1421	365 893,82	1 281 074,66
1422	366 348,68	1 280 691,53
1423	366 495,77	1 280 572,65
1424	366 833,37	1 280 273,14
1425	367 158,03	1 279 998,03
1426	367 341,69	1 279 947,73
1427	367 432,54	1 280 141,90
1428	367 649,55	1 280 464,02
1429	367 770,49	1 280 752,24
1430	368 178,51	1 280 820,06
1431	368 423,87	1 280 831,86
1432	368 425,35	1 280 748,49
1433	368 315,18	1 280 712,76
1434	368 292,85	1 280 554,94
1435	368 352,40	1 280 557,92
1436	368 496,82	1 280 735,09
1437	368 612,95	1 280 727,65
1438	368 694,83	1 280 626,41
1439	368 790,12	1 280 630,87
1440	368 849,43	1 280 684,41
1441	368 989,50	1 280 672,98
1442	369 092,51	1 280 720,94
1443	369 107,60	1 280 718,48
1444	369 154,67	1 280 775,84
1445	369 178,80	1 280 819,21
1446	369 186,20	1 280 828,66
1447	369 210,92	1 280 827,47
1448	369 233,57	1 280 843,40
1	369 249,00	1 280 910,24


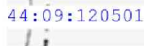
## Приложение № 2

к положению об особо охраняемой  
природной территории регионального  
значения государственном природном  
заказнике «Галичский»

ГРАФИЧЕСКОЕ ОПИСАНИЕ  
местоположения границ особо охраняемой природной территории  
регионального значения государственного природного заказника  
«Галичский»



Используемые условные знаки и обозначения:

	Граница объекта землеустройства		Граница земельного участка
	Граница кадастрового квартала		Характерная точка границы объекта землеустройства
	Обозначение кадастрового квартала		Кадастровый номер земельного участка