

МИНИСТЕРСТВО ЮСТИЦИИ  
КИРОВСКОЙ ОБЛАСТИ  
ЗАРЕГИСТРИРОВАНО  
Регистрационный № 3248  
от «27» февраля 2026 г.

**УПРАВЛЕНИЕ  
ГОСУДАРСТВЕННОЙ ОХРАНЫ ОБЪЕКТОВ КУЛЬТУРНОГО  
НАСЛЕДИЯ КИРОВСКОЙ ОБЛАСТИ**

**РЕШЕНИЕ**

25.02.2026

№ 21

г. Киров

**Об утверждении границы территории объекта культурного наследия (памятника истории и культуры) народов Российской Федерации регионального значения «Дом, в котором проходил первый волостной съезд Советов рабочих, крестьянских и солдатских депутатов, провозгласивший Советскую власть в Буйской волости»**

В соответствии с подпунктом 10 пункта 2 статьи 33 Федерального закона от 25.06.2002 № 73-ФЗ «Об объектах культурного наследия (памятниках истории и культуры) народов Российской Федерации», Положением об управлении государственной охраны объектов культурного наследия Кировской области, утвержденным постановлением Правительства Кировской области от 17.05.2018 № 233-П, и разработанным Кировским областным государственным автономным учреждением культуры «Научно-производственный центр по охране объектов культурного наследия Кировской области» проектом границы территории объекта культурного наследия (памятника истории и культуры) народов Российской Федерации регионального значения «Дом, в котором проходил первый волостной съезд Советов рабочих, крестьянских и солдатских депутатов, провозгласивший Советскую власть в Буйской волости», расположенного по адресу: Кировская область, Нолинский район, с. Лудяна, ул. Центральная, д. 35, управление государственной охраны объектов культурного наследия Кировской области РЕШИЛО:

1. Утвердить границу территории объекта культурного наследия (памятника истории и культуры) народов Российской Федерации регионального значения «Дом, в котором проходил первый волостной съезд Советов рабочих, крестьянских и солдатских депутатов, провозгласивший Советскую власть в Буйской волости», расположенного по адресу:

Кировская область, Нолинский район, с. Лудяна, ул. Центральная, д. 35 (далее – Объект), согласно приложению.

2. Установить, что деятельность в границе территории Объекта осуществляется в соответствии с требованиями, предусмотренными пунктом 1 статьи 5.1 Федерального закона от 25.06.2002 № 73-ФЗ «Об объектах культурного наследия (памятниках истории и культуры) народов Российской Федерации».

3. Настоящее решение вступает в силу с 01.09.2026. Пункт 2 настоящего решения действует до 01.09.2032.

4. Опубликовать настоящее решение на «Официальном интернет-портале правовой информации» (<http://www.pravo.gov.ru>) и разместить на официальном сайте управления государственной охраны объектов культурного наследия Кировской области.

Начальник управления  
государственной охраны  
объектов культурного наследия  
Кировской области



А.Ю. Грачев

Приложение

УТВЕРЖДЕНА

решением управления  
государственной охраны объектов  
культурного наследия Кировской  
области  
от 25.02.2016 № 21

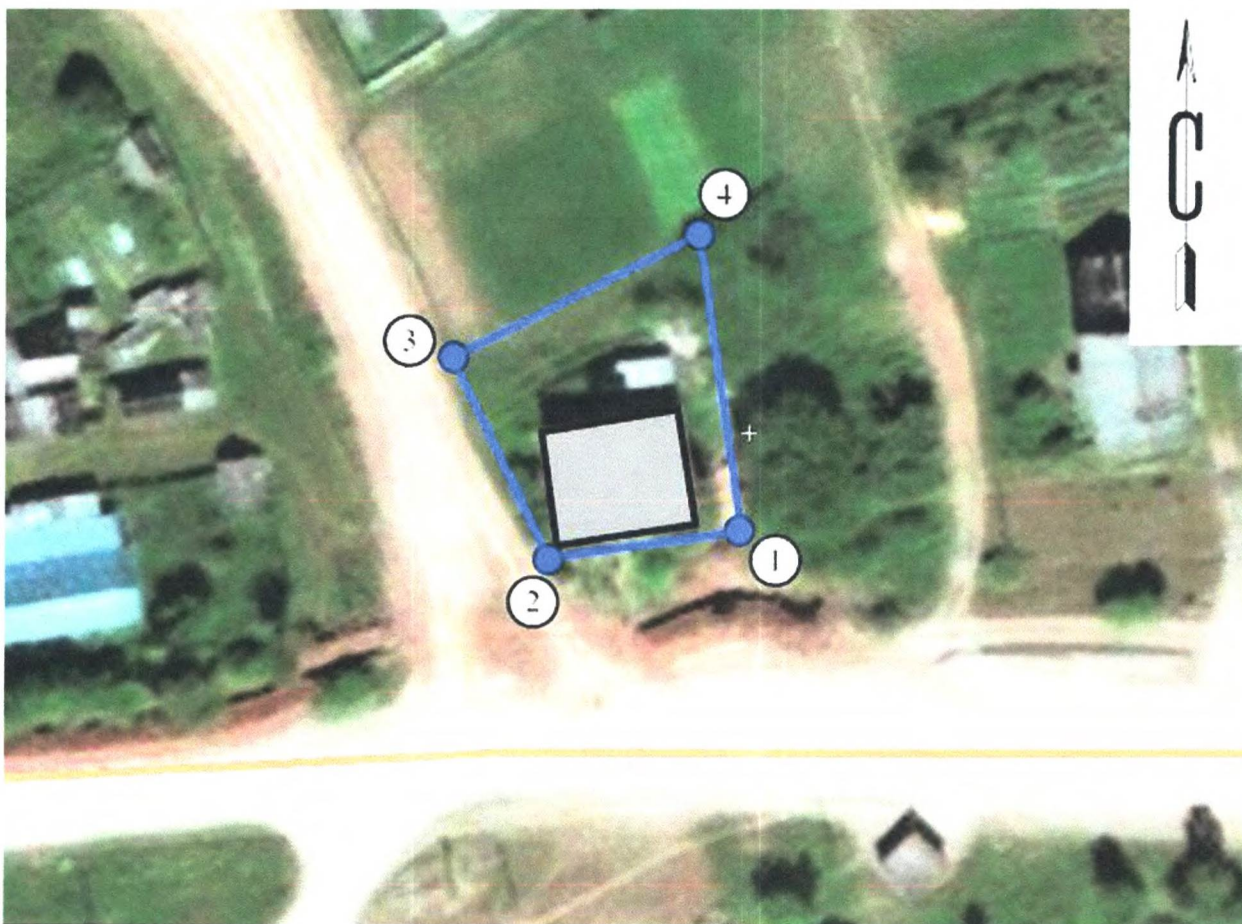
### ГРАНИЦА ТЕРРИТОРИИ

**объекта культурного наследия (памятника истории и культуры) народов Российской Федерации регионального значения «Дом, в котором проходил первый волостной съезд Советов рабочих, крестьянских и солдатских депутатов, провозгласивший Советскую власть в Буйской волости», расположенного по адресу: Кировская область, Нолинский район, с. Лудяна, ул. Центральная, д. 35**

1. Граница территории Объекта имеет следующие координаты характерных точек в системе координат «МСК-43»:

№ п/п	Обозначение характерных точек границы территории Объекта	Координаты характерных точек границы территории Объекта в системе координат «МСК-43»		Метод определения координат характерной точки	Средняя квадратичная погрешность положения характерной точки
		X	Y		
1	1	486452.94	2199943.37	геодезический метод	0,1 метра
2	2	486451.32	2199922.87	геодезический метод	0,1 метра
3	3	486472.01	2199915.13	геодезический метод	0,1 метра
4	4	486480.69	2199939.32	геодезический метод	0,1 метра
5	1	486452.94	2199943.37	геодезический метод	0,1 метра

## 2. Графическое описание границы территории Объекта.



0 \_\_\_\_\_ 10м.

Условные обозначения:

Объект



Граница территории Объекта

1,2,3.....

Характерные точки границы территории Объекта

\_\_\_\_\_