



МИНИСТЕРСТВО ЮСТИЦИИ
КИРОВСКОЙ ОБЛАСТИ
ЗАРЕГИСТРИРОВАНО
Регистрационный № 3230
от «18» февраля 2026 г.

**УПРАВЛЕНИЕ
ГОСУДАРСТВЕННОЙ ОХРАНЫ ОБЪЕКТОВ КУЛЬТУРНОГО
НАСЛЕДИЯ КИРОВСКОЙ ОБЛАСТИ**

РЕШЕНИЕ

16.02.2026

№ 14

г. Киров

**Об утверждении границы территории объекта культурного наследия
(памятника истории и культуры) народов Российской Федерации
регионального значения «Кладбища воинов Советской Армии,
умерших от ран в эвакогоспиталях в годы Великой Отечественной
войны»**

В соответствии с подпунктом 10 пункта 2 статьи 33 Федерального закона от 25.06.2002 № 73-ФЗ «Об объектах культурного наследия (памятниках истории и культуры) народов Российской Федерации», Положением об управлении государственной охраны объектов культурного наследия Кировской области, утвержденным постановлением Правительства Кировской области от 17.05.2018 № 233-П, и разработанным Кировским областным государственным автономным учреждением «Научно-производственный центр по охране объектов культурного наследия Кировской области» проектом границы территории объекта культурного наследия (памятника истории и культуры) народов Российской Федерации регионального значения «Кладбища воинов Советской Армии, умерших от ран в эвакогоспиталях в годы Великой Отечественной войны», расположенного по адресу: Кировская область, г. Киров, Первомайский район, на территории Старомакарьевского кладбища, ул. Слободской тракт, в районе д. 25, управление государственной охраны объектов культурного наследия Кировской области РЕШИЛО:

1. Утвердить границу территории объекта культурного наследия (памятника истории и культуры) народов Российской Федерации регионального значения «Кладбища воинов Советской Армии, умерших от ран в эвакогоспиталях в годы Великой Отечественной войны», расположенного по адресу: Кировская область, г. Киров, Первомайский

район, на территории Старомакарьевского кладбища, ул. Слободской тракт, в районе д. 25 (далее – Объект), согласно приложению.

2. Установить, что деятельность в границе территории Объекта осуществляется в соответствии с требованиями, предусмотренными пунктом 1 статьи 5.1 Федерального закона от 25.06.2002 № 73-ФЗ «Об объектах культурного наследия (памятниках истории и культуры) народов Российской Федерации».

3. Настоящее решение вступает в силу с 01.09.2026. Пункт 2 настоящего решения действует до 01.09.2032.

4. Опубликовать настоящее решение на «Официальном интернет-портале правовой информации» (<http://www.pravo.gov.ru>) и разместить на официальном сайте управления государственной охраны объектов культурного наследия Кировской области.

Начальник управления
государственной охраны
объектов культурного наследия
Кировской области



А.Ю. Грачев

Приложение

УТВЕРЖДЕНА

решением управления
государственной охраны объектов
культурного наследия Кировской
области
от 16.02.2016 № 14

ГРАНИЦА ТЕРРИТОРИИ

**объекта культурного наследия (памятника истории и культуры)
народов Российской Федерации регионального значения «Кладбища
воинов Советской Армии, умерших от ран в эвакогоспиталях в годы
Великой Отечественной войны», расположенного по адресу: Кировская
область, г. Киров, Первомайский район, на территории
Старомакарьевского кладбища, ул. Слободской тракт, в районе д. 25**

1. Граница территории Объекта включает в себя два участка.

1.1. Первый участок границы территории Объекта имеет следующие
координаты характерных точек в системе координат «МСК-43»:

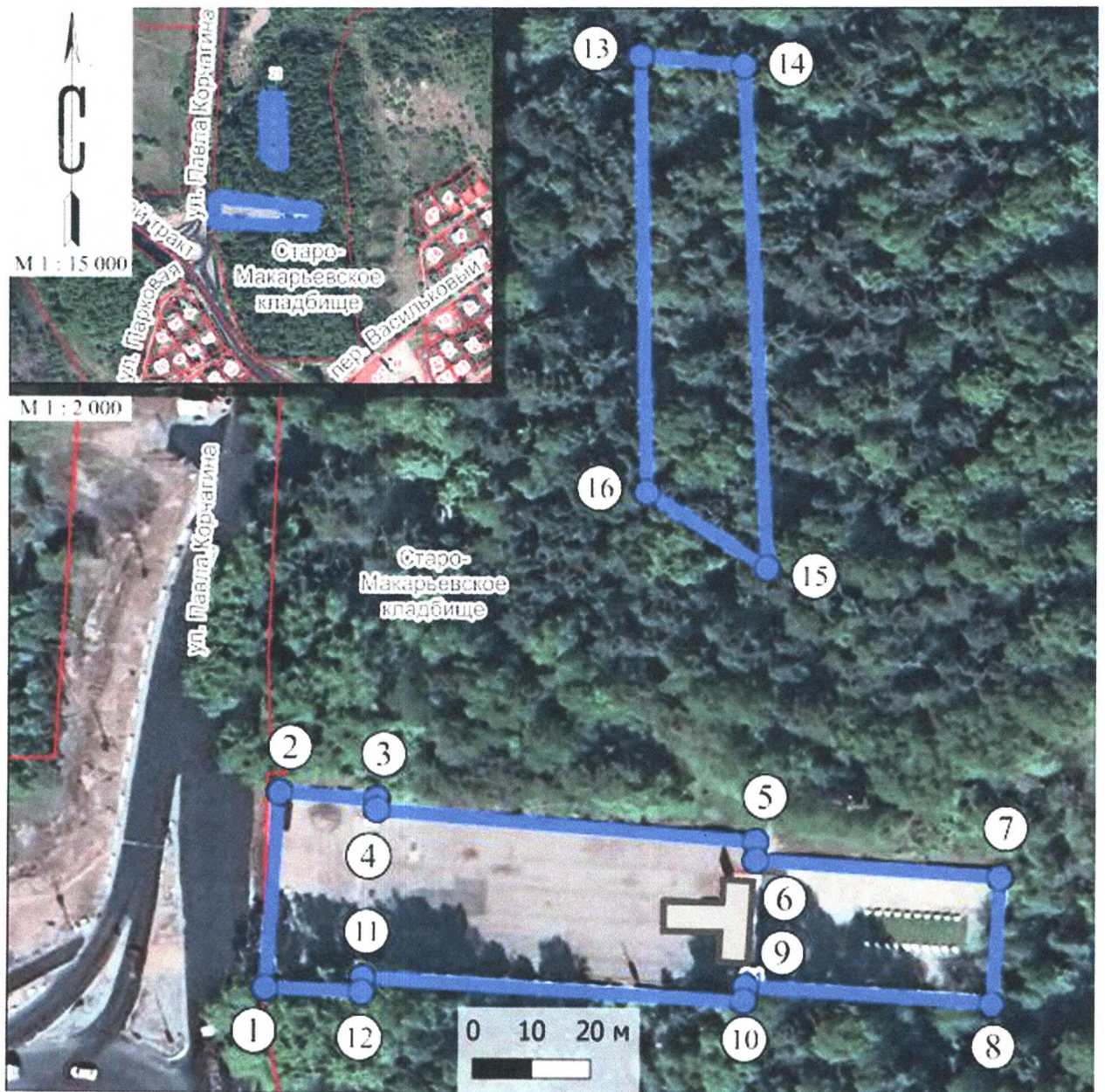
№ п/п	Обозначение характерных точек первого участка границы территории Объекта	Координаты характерных точек первого участка границы территории Объекта в системе координат «МСК-43»		Метод определения координат характерной точки	Средняя квадратичная погрешность положения характерной точки
		X	Y		
1	1	585454.46	2203127.25	геодезический метод	0,1 метра
2	2	585487.80	2203129.76	геодезический метод	0,1 метра
3	3	585486.27	2203146.57	геодезический метод	0,1 метра
4	4	585484.61	2203146.42	геодезический метод	0,1 метра
5	5	585478.64	2203211.54	геодезический метод	0,1 метра
6	6	585475.58	2203211.28	геодезический метод	0,1 метра
7	7	585472.27	2203253.38	геодезический метод	0,1 метра

№ п/п	Обозначение характерных точек первого участка границы территории Объекта	Координаты характерных точек первого участка границы территории Объекта в системе координат «МСК-43»		Метод определения координат характерной точки	Средняя квадратичная погрешность положения характерной точки
		X	Y		
8	8	585450.83	2203251.78	геодезический метод	0,1 метра
9	9	585454.08	2203209.47	геодезический метод	0,1 метра
10	10	585451.39	2203209.24	геодезический метод	0,1 метра
11	11	585456.02	2203144.01	геодезический метод	0,1 метра
12	12	585453.65	2203143.82	геодезический метод	0,1 метра
13	1	585454.46	2203127.25	геодезический метод	0,1 метра

1.2. Второй участок границы территории Объекта имеет следующие координаты характерных точек в системе координат «МСК-43»:

№ п/п	Обозначение характерных точек второго участка границы территории Объекта	Координаты характерных точек второго участка границы территории Объекта в системе координат «МСК-43»		Метод определения координат характерной точки	Средняя квадратичная погрешность положения характерной точки
		X	Y		
1	13	585612.59	2203192.67	геодезический метод	0,1 метра
2	14	585610.70	2203210.40	геодезический метод	0,1 метра
3	15	585525.24	2203213.71	геодезический метод	0,1 метра
4	16	585538.39	2203193.11	геодезический метод	0,1 метра
5	13	585612.59	2203192.67	геодезический метод	0,1 метра

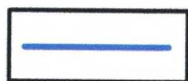
2. Графическое описание границы территории Объекта.



Условные обозначения:



Объект



Граница территории Объекта

1,2,3.....

Характерные точки границы территории Объекта