

МИНИСТЕРСТВО ЮСТИЦИИ  
КИРОВСКОЙ ОБЛАСТИ

ЗАРЕГИСТРИРОВАНО

Регистрационный № 3204

от «22» января 2026 г.

**УПРАВЛЕНИЕ  
ГОСУДАРСТВЕННОЙ ОХРАНЫ ОБЪЕКТОВ КУЛЬТУРНОГО  
НАСЛЕДИЯ КИРОВСКОЙ ОБЛАСТИ**

**РЕШЕНИЕ**

21.01.2026

№ 4

г. Киров

**Об утверждении границы территории объекта культурного наследия (памятника истории и культуры) народов Российской Федерации регионального значения «Дом, в котором жили, отбывая ссылку, социал-демократы (1901-1903 гг.): братья Спруде, Степанов, С.Д. Мавромати – из Риги; Аркадев из Нарвы; польские рабочие из Варшавы – А. Курковский и Томаш-Михалюк»**

В соответствии с подпунктом 10 пункта 2 статьи 33 Федерального закона от 25.06.2002 № 73-ФЗ «Об объектах культурного наследия (памятниках истории и культуры) народов Российской Федерации», Положением об управлении государственной охраны объектов культурного наследия Кировской области, утвержденным постановлением Правительства Кировской области от 17.05.2018 № 233-П, и разработанным Кировским областным государственным автономным учреждением «Научно-производственный центр по охране объектов культурного наследия Кировской области» проектом границы территории объекта культурного наследия (памятника истории и культуры) народов Российской Федерации регионального значения «Дом, в котором жили, отбывая ссылку, социал-демократы (1901-1903 гг.): братья Спруде, Степанов, С.Д. Мавромати – из Риги; Аркадев из Нарвы; польские рабочие из Варшавы – А. Курковский и Томаш-Михалюк», расположенного по адресу: Кировская область, Уржумский район, г. Уржум, ул. Елкина, д. 24, управление государственной охраны объектов культурного наследия Кировской области РЕШИЛО:

1. Утвердить границу территории объекта культурного наследия (памятника истории и культуры) народов Российской Федерации

регионального «Дом, в котором жили, отбывая ссылку, социал-демократы (1901-1903 гг.): братья Спруде, Степанов, С.Д. Мавромати – из Риги; Аркадев из Нарвы; польские рабочие из Варшавы – А. Курковский и Томаш-Михалюк», расположенного по адресу: Кировская область, Уржумский район, г. Уржум, ул. Елкина, д. 24 (далее – Объект), согласно приложению.

2. Установить, что деятельность в границе территории Объекта осуществляется в соответствии с требованиями, предусмотренными пунктом 1 статьи 5.1 Федерального закона от 25.06.2002 № 73-ФЗ «Об объектах культурного наследия (памятниках истории и культуры) народов Российской Федерации».

3. Настоящее решение вступает в силу с 01.09.2026. Пункт 2 настоящего решения действует до 01.09.2032.

4. Опубликовать настоящее решение на «Официальном интернет-портале правовой информации» (<http://www.pravo.gov.ru>) и разместить на официальном сайте управления государственной охраны объектов культурного наследия Кировской области.

Начальник управления



А.Ю. Грачев

Приложение

УТВЕРЖДЕНА

решением управления  
государственной охраны объектов  
культурного наследия Кировской  
области  
от 21.01.2016 № 4

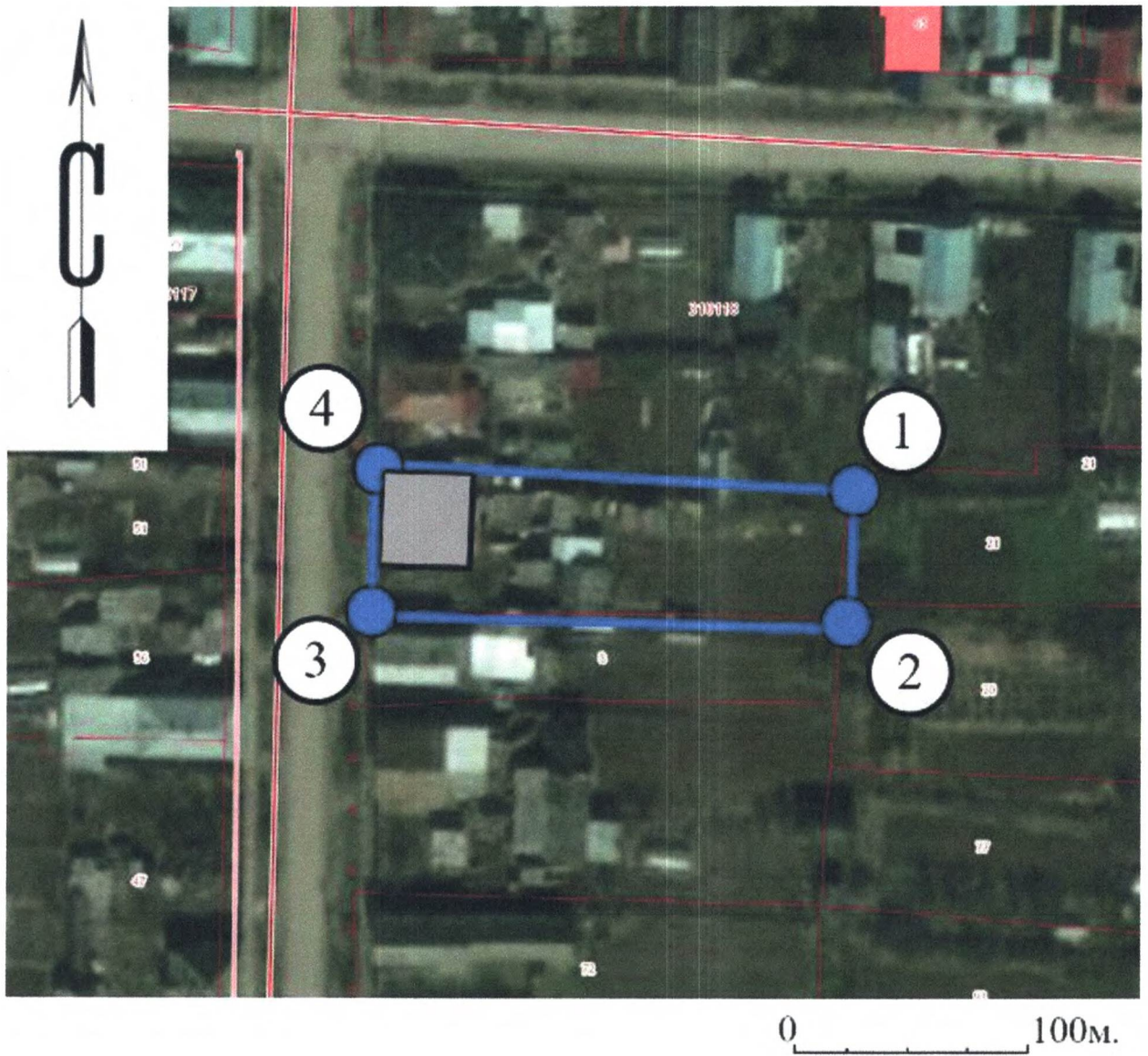
### ГРАНИЦА ТЕРРИТОРИИ

объекта культурного наследия (памятника истории и культуры)  
народов Российской Федерации регионального значения «Дом, в  
котором жили, отбывая ссылку, социал-демократы (1901-1903 гг.):  
братья Спруде, Степанов, С.Д. Мавромати – из Риги; Аркадев из Нарвы;  
польские рабочие из Варшавы – А. Курковский и Томаш-Михалюк»,  
расположенного по адресу: Кировская область, Уржумский район,  
г. Уржум, ул. Елкина, д. 24

1. Граница территории Объекта имеет следующие координаты  
характерных точек в системе координат «МСК-43»:

| №<br>п/п | Обозначение<br>характерных<br>точек границы<br>территории<br>Объекта | Координаты<br>характерных точек<br>границы территории<br>Объекта в системе<br>координат «МСК-43» |            | Метод<br>определения<br>координат<br>характерной точки | Средняя<br>квадратичная<br>погрешность<br>положения<br>характерной<br>точки |
|----------|--|--|------------|--|---|
|          |  | X  | Y          |  |   |
| 1        | 1  | 418561.11  | 2216831.77 | геодезический<br>метод                                 | 0,1 метра   |
| 2        | 2  | 418541.47  | 2216832.46 | геодезический<br>метод                                 | 0,1 метра   |
| 3        | 3  | 418544.41  | 2216756.37 | геодезический<br>метод                                 | 0,1 метра   |
| 4        | 4  | 418566.65  | 2216756.69 | геодезический<br>метод                                 | 0,1 метра   |
| 5        | 1  | 418561.11  | 2216831.77 | геодезический<br>метод                                 | 0,1 метра   |

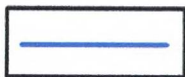
## 2. Графическое описание границы территории Объекта.



Условные обозначения:



Объект



Граница территории Объекта

1,2,3.....

Характерные точки границы территории Объекта