

МИНИСТЕРСТВО ЮСТИЦИИ
КИРОВСКОЙ ОБЛАСТИ

ЗАРЕГИСТРИРОВАНО

Регистрационный № 2692

от «28» ноября 2025 г.

**УПРАВЛЕНИЕ
ГОСУДАРСТВЕННОЙ ОХРАНЫ ОБЪЕКТОВ КУЛЬТУРНОГО
НАСЛЕДИЯ КИРОВСКОЙ ОБЛАСТИ**

РЕШЕНИЕ

26.11.2025

№ 117

г. Киров

Об утверждении границы территории объекта культурного наследия (памятника истории и культуры) народов Российской Федерации федерального значения «Спасская церковь», входящего в состав объекта культурного наследия (памятника истории и культуры) народов Российской Федерации федерального значения «Ансамбль»

В соответствии с подпунктом 10 пункта 2 статьи 33 Федерального закона от 25.06.2002 № 73-ФЗ «Об объектах культурного наследия (памятниках истории и культуры) народов Российской Федерации», Положением об управлении государственной охраны объектов культурного наследия Кировской области, утвержденным постановлением Правительства Кировской области от 17.05.2018 № 233-П, и разработанным Кировским областным государственным автономным учреждением «Научно-производственный центр по охране объектов культурного наследия Кировской области» проектом границы территории объекта культурного наследия (памятника истории и культуры) народов Российской Федерации федерального значения «Спасская церковь», расположенного по адресу: Кировская область, Лузский район, пгт Лальск, ул. Урицкого, д. 2, входящего в состав объекта культурного наследия (памятника истории и культуры) народов Российской Федерации федерального значения «Ансамбль»,

Приложение

УТВЕРЖДЕНА

решением управления
государственной охраны объектов
культурного наследия Кировской
области
от 26.11.2015 № 117

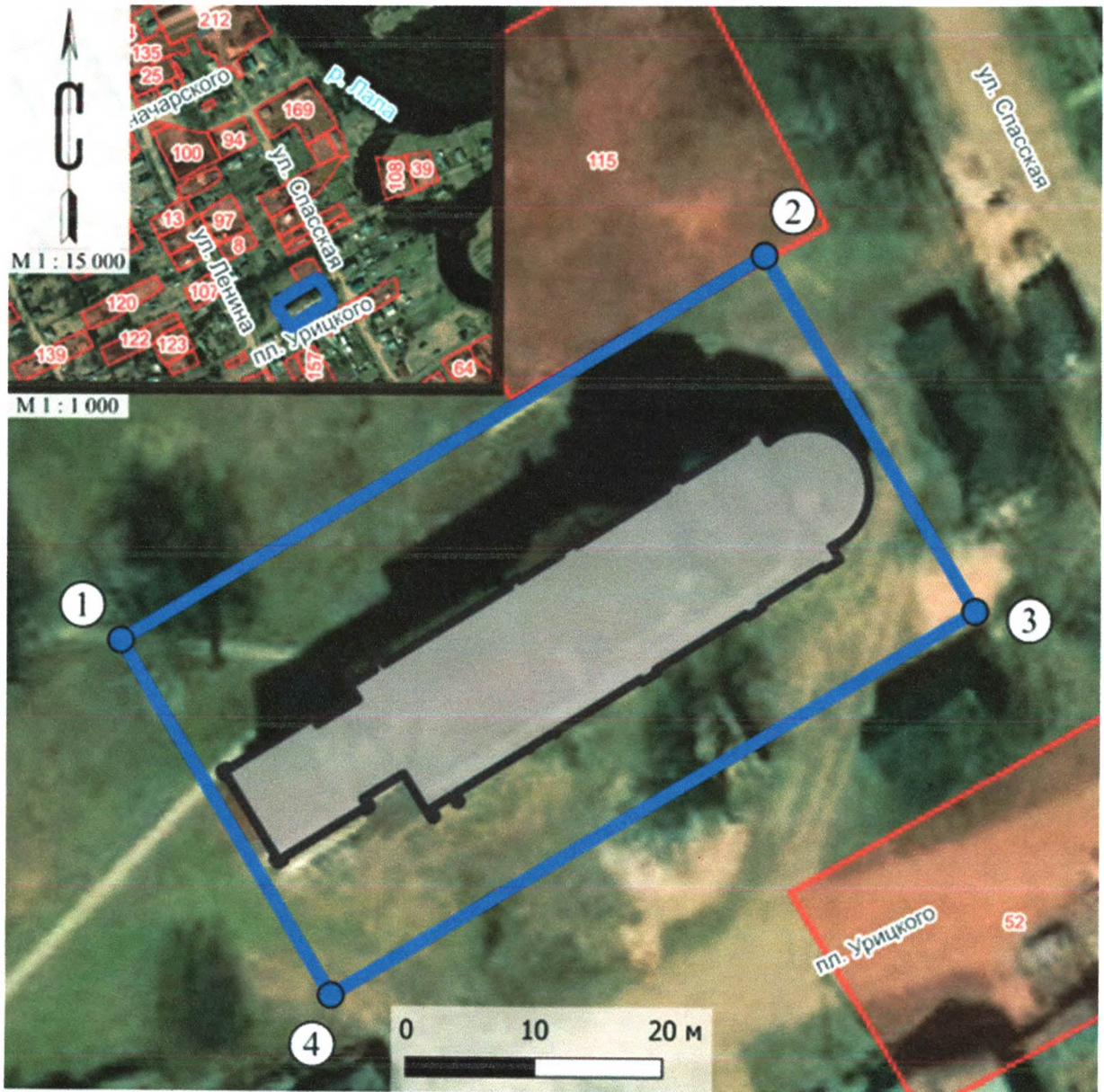
ГРАНИЦА ТЕРРИТОРИИ

объекта культурного наследия (памятника истории и культуры) народов Российской Федерации федерального значения «Спасская церковь», расположенного по адресу: Кировская область, Лузский район, пгт Лальск, ул. Урицкого, д. 2, входящего в состав объекта культурного наследия (памятника истории и культуры) народов Российской Федерации федерального значения «Ансамбль»

1. Граница территории Объекта имеет следующие координаты характерных точек в системе координат «МСК-43»:

№ п/п	Обозначение характерных точек границы территории Объекта	Координаты характерных точек границы территории Объекта в системе координат «МСК-43»		Метод определения координат характерной точки	Средняя квадратичная погрешность положения характерной точки
		X	Y		
1	1	821356.42	1252397.84	геодезический метод	0,1 метра
2	2	821386.87	1252448.95	геодезический метод	0,1 метра
3	3	821358.75	1252465.70	геодезический метод	0,1 метра
4	4	821328.30	1252414.59	геодезический метод	0,1 метра
5	1	821356.42	1252397.84	геодезический метод	0,1 метра

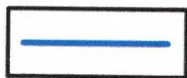
2. Графическое описание границы территории Объекта.



Условные обозначения:



Объект



Граница территории Объекта

1,2,3.....

Характерные точки границы территории Объекта